



REGIONE SICILIA
 PROVINCIA DI CALTANISSETTA
 COMUNE DI GELA

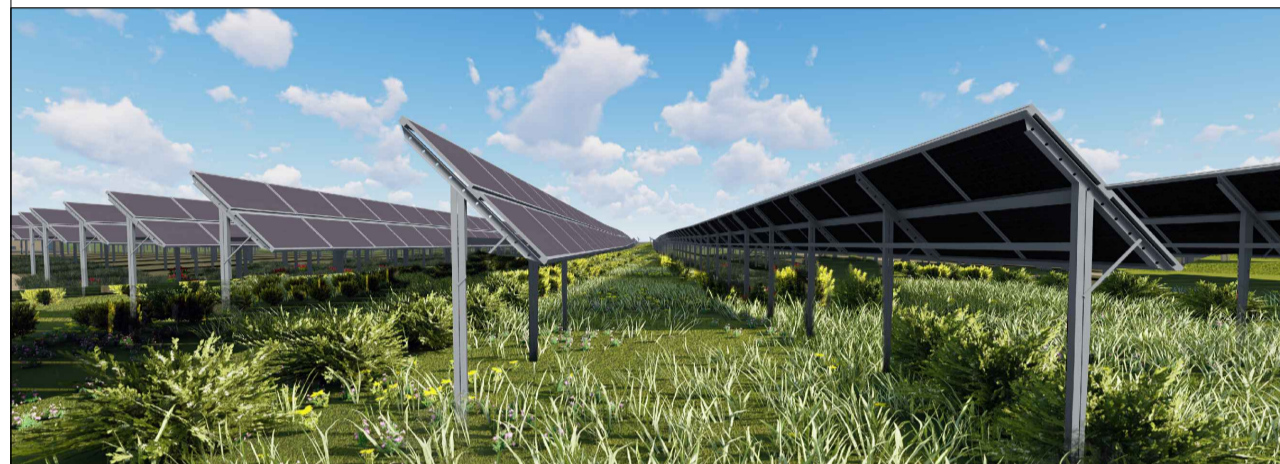


PROGETTO DI UN IMPIANTO AGRIVOLTAICO DA REALIZZARE NEL COMUNE DI GELA (CL)
 IN LOCALITÀ TIMPAZZO E DELLE RELATIVE OPERE DI CONNESSIONE DA REALIZZARE
 NEI COMUNI DI GELA (CL) E BUTERA (CL)

DI POTENZA PARI A **29.877,12 kWp**
 DENOMINATO "GELA TIMPAZZO"

PROGETTO DEFINITIVO

INDIVIDUAZIONE SOTTOCAMPI



IMPIANTO
 AGRIVOLTAICO
 AVANZATO

LAOR
 (Land Area
 Occupation Ratio)
 19%

LIV. PROG.	COD. PRATICA TERNA	CODICE ELABORATO	TAVOLA	DATA	SCALA
PD	202202363	RS09EPD0007A1	TAV. 7	10/05/2024	1:25.000

REVISIONI

REV.	DATA	DESCRIZIONE	ESEGUITO	VERIFICATO	APPROVATO

RICHIEDENTE E PRODUTTORE

HF SOLAR 14 S.r.l.

Viale Francesco Scaduto n°2/D - 90144 Palermo (PA)

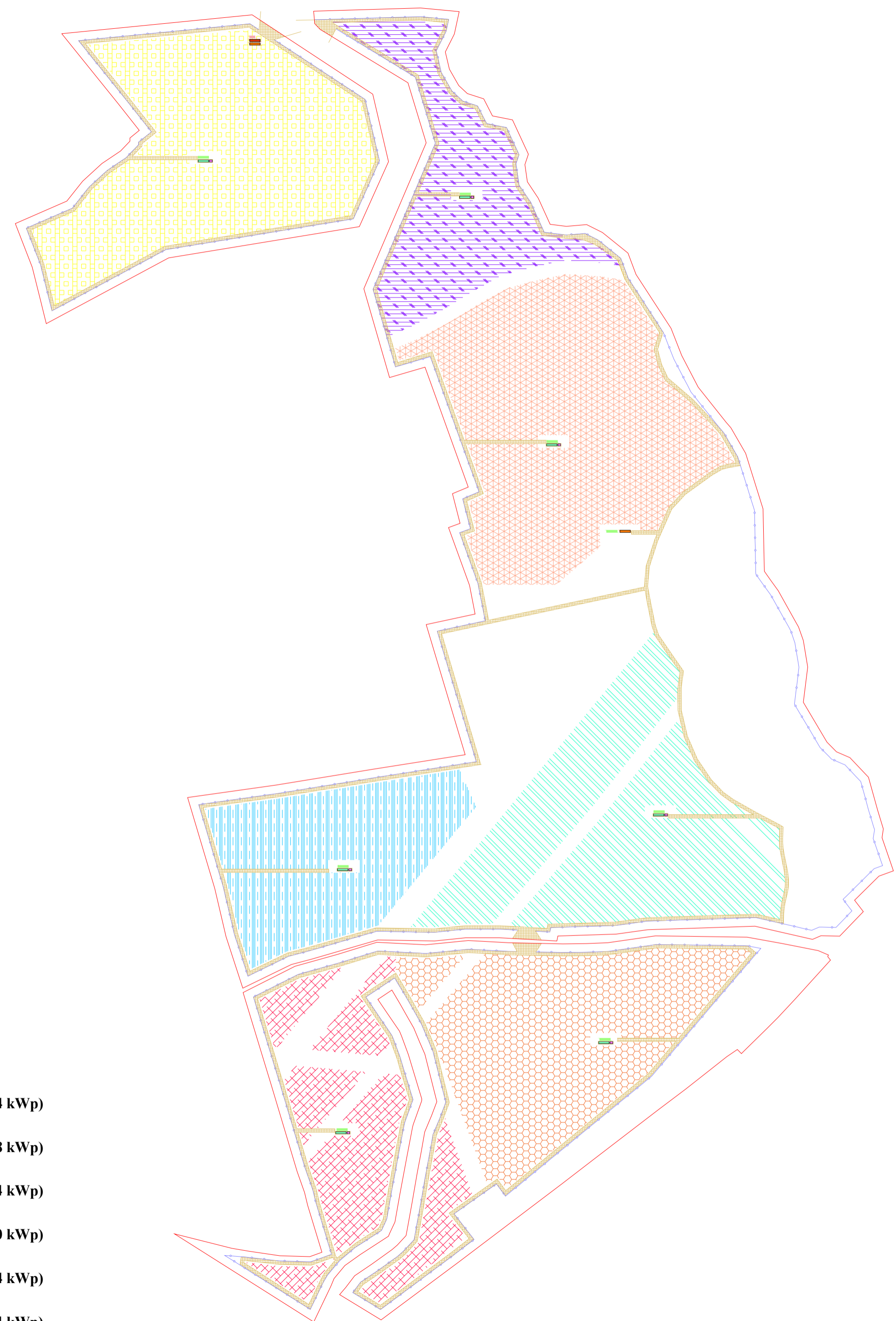
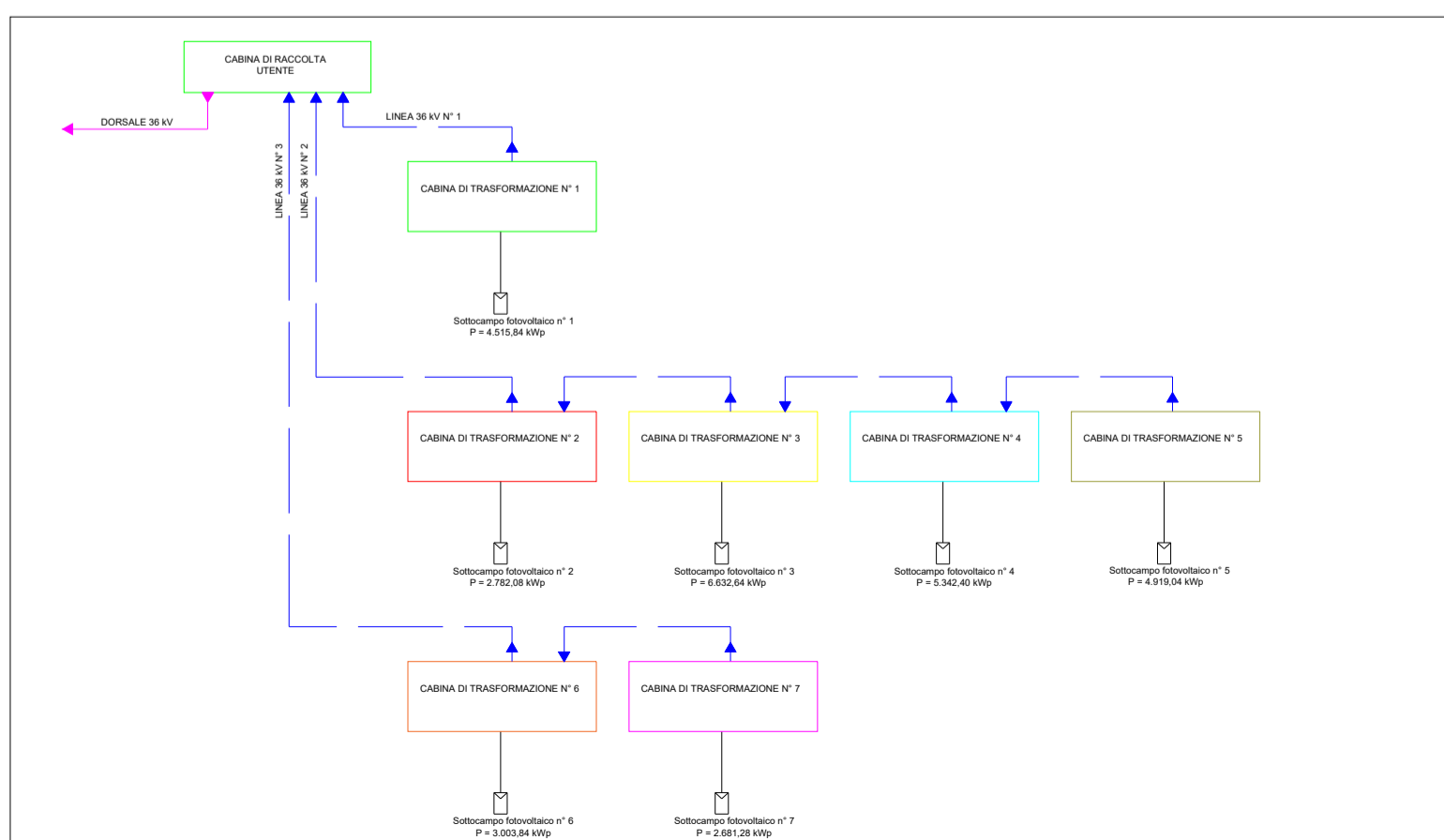
ENTE








PROGETTAZIONE
HORIZONFIRM
 Ing. D. Siracusa Arch. S. Martorana
 Ing. A. Costantino Arch. F. G. Mazzola
 Ing. C. Chiaruzzi Arch. A. Calandrino
 Ing. G. Schillaci Arch. G. Vella
 Ing. G. Buffa Dott. Agr. B. Miciluzzo
 Ing. M.C. Musca Dott. Biol. M. Casisa
HORIZONFIRM S.r.l. - Viale Francesco Scaduto n°2/D - 90144 Palermo (PA)

PROGETTISTA INCARICATO

FIRMA DIGITALE PROGETTISTA

FIRMA RESPONSABILE



-  **Sottocampo n°1 (4.515,84 kWp)**
-  **Sottocampo n°2 (2.782,08 kWp)**
-  **Sottocampo n°3 (6.632,64 kWp)**
-  **Sottocampo n°4 (5.342,40 kWp)**
-  **Sottocampo n°5 (4.919,04 kWp)**
-  **Sottocampo n°6 (3.003,84 kWp)**
-  **Sottocampo n°7 (2.681,28 kWp)**

