



REGIONE SICILIA
 PROVINCIA DI CALTANISSETTA
 COMUNE DI GELA

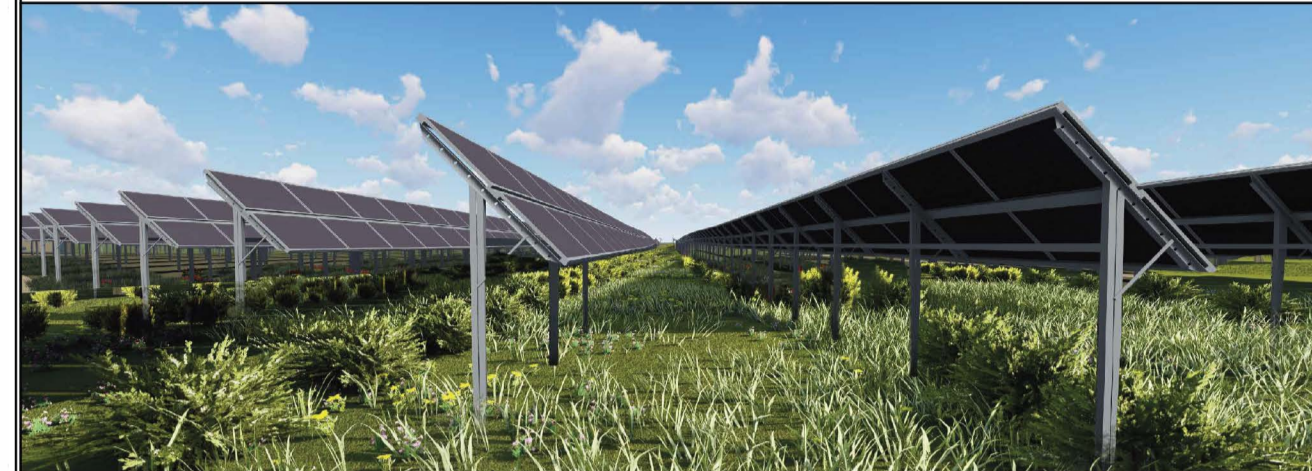


PROGETTO DI UN IMPIANTO AGRIVOLTAICO DA REALIZZARE NEL COMUNE DI GELA (CL)
 IN LOCALITÀ TIMPAZZO E DELLE RELATIVE OPERE DI CONNESSIONE DA REALIZZARE
 NEI COMUNI DI GELA (CL) E BUTERA (CL)

DI POTENZA PARI A **29.877,12 kWp**
 DENOMINATO "GELA TIMPAZZO"

PROGETTO DEFINITIVO

ANALISI DELL'INTERVISIBILITÀ TEORICA
 SU CARTA DEI VINCOLI



IMPIANTO
 AGRIVOLTAICO
 AVANZATO

LAOR
 (Land Area
 Occupation Ratio)
 19%

LIV. PROG.	COD. PRATICA TERNA	CODICE ELABORATO	TAVOLA	DATA	SCALA
PD	202202363	RS09EPD0022A1	Tav. 19c	29/11/2023	1:40.000

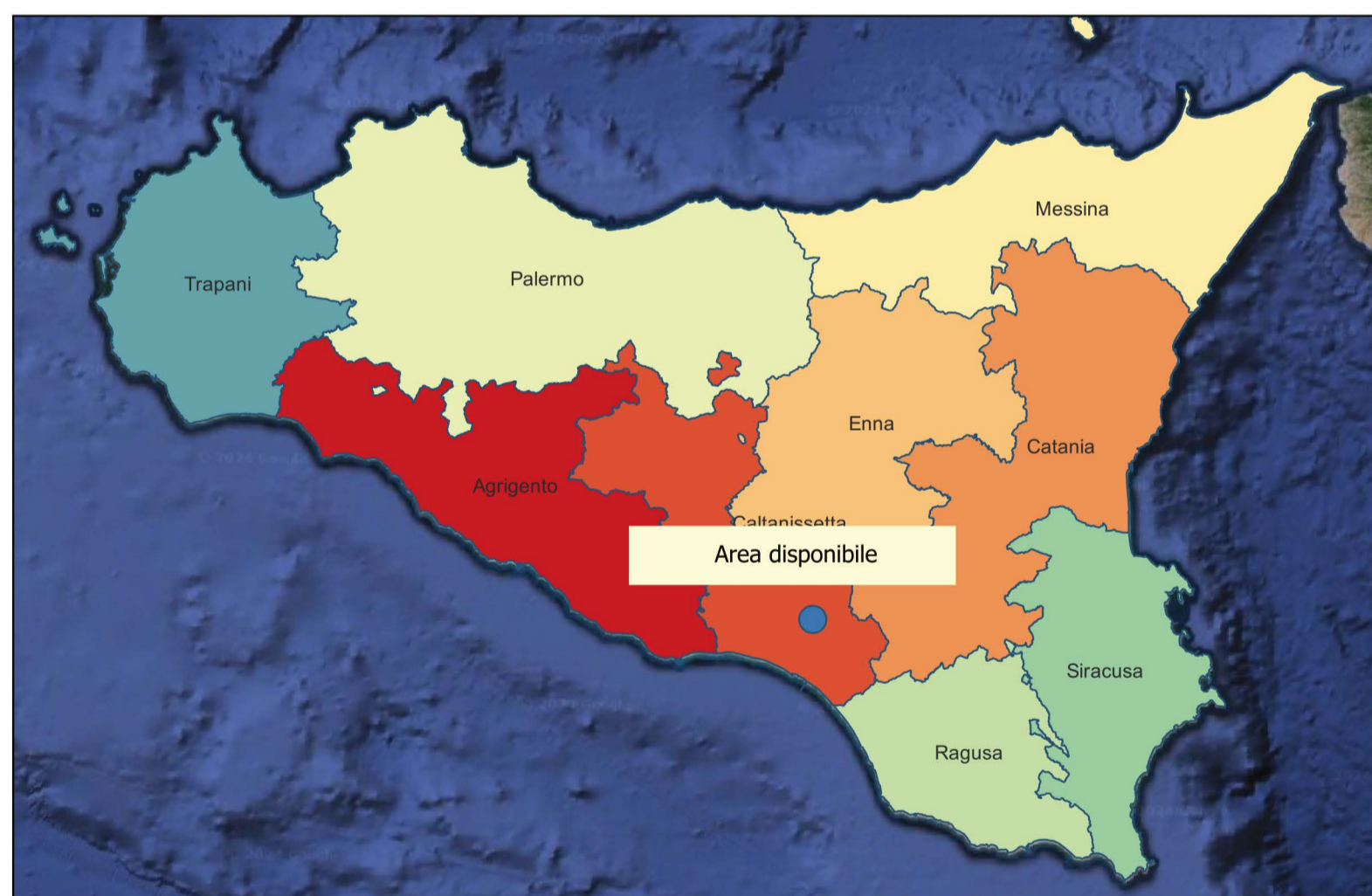
REVISIONI					
REV.	DATA	DESCRIZIONE	ESEGUITO	VERIFICATO	APPROVATO

RICHIEDENTE E PRODUTTORE
HF SOLAR 14 S.r.l.

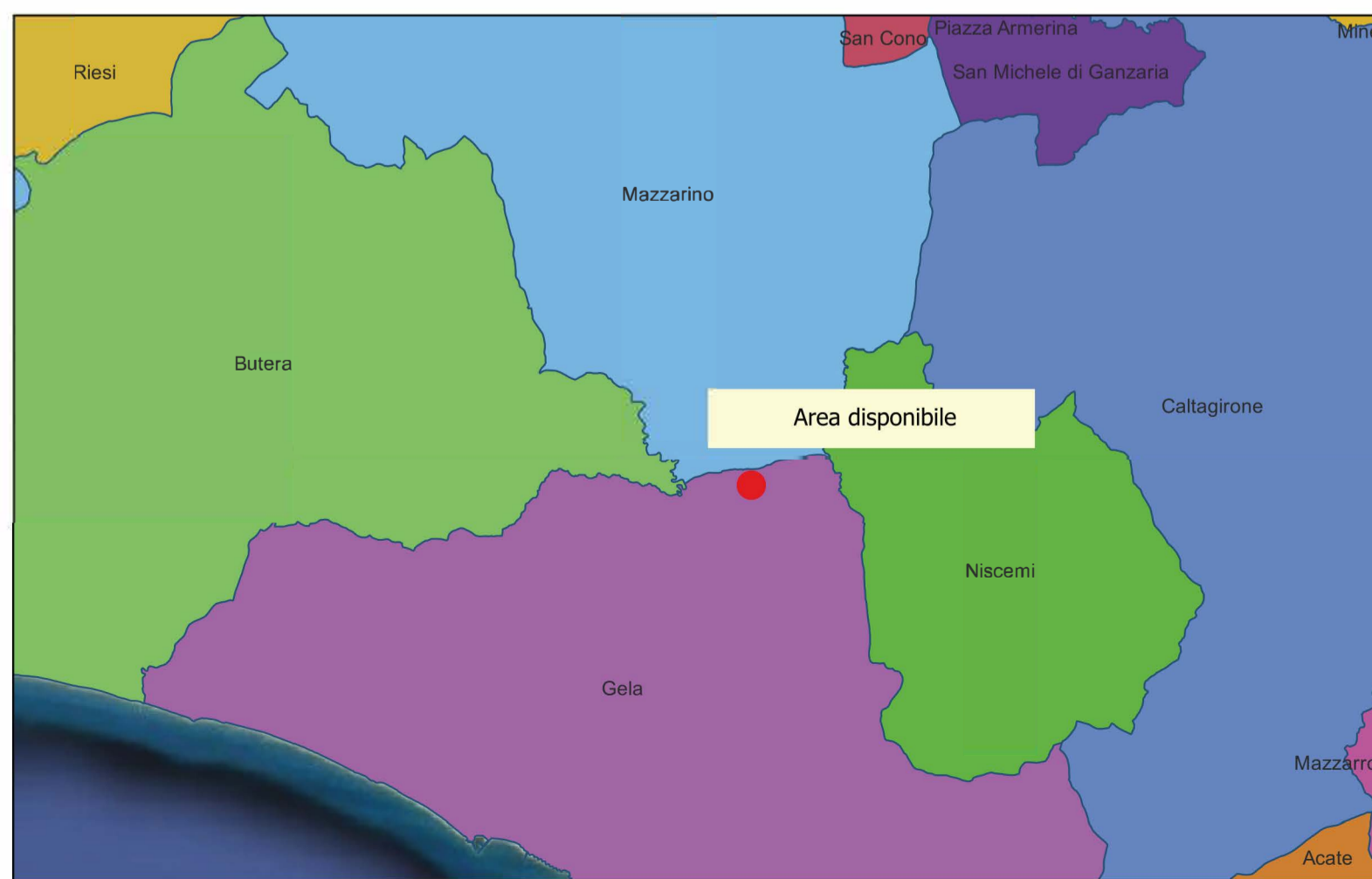
ENTE

PROGETTAZIONE
HORIZONFIRM
 Ing. D. Siracusa Arch. S. Mariora
 Ing. A. Costantino Arch. F. G. Mazzola
 Ing. C. Chiaruzzi Arch. A. Calandrino
 Ing. G. Schilacci Arch. G. Vella
 Ing. G. Buffa Dott. Agr. B. Misciluzzo
 Ing. M.C. Musca Dott. Biol. M. Castisa

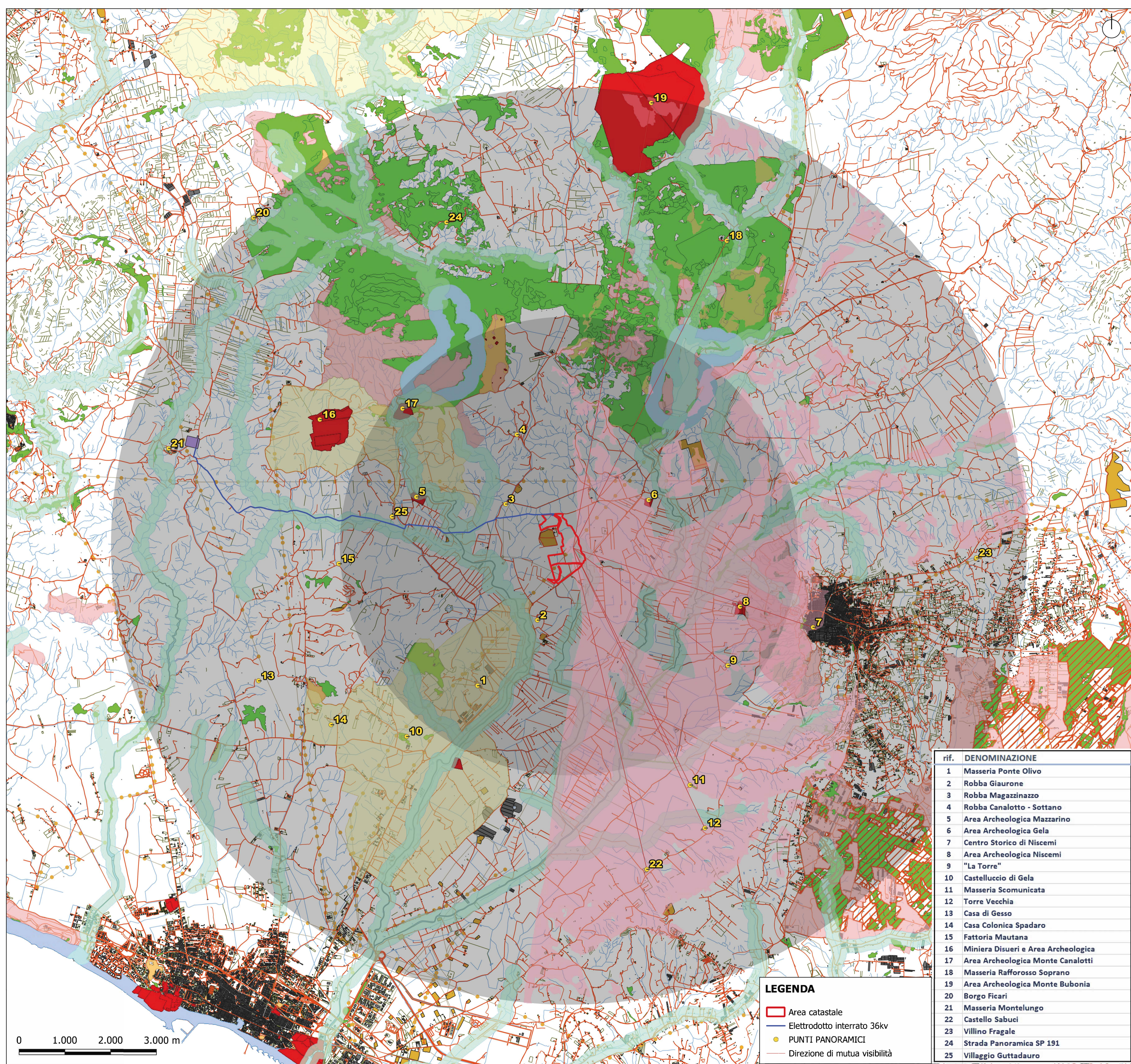
PROGETTISTA INCARICATO



INQUADRAMENTO TERRITORIALE - SCALA 1:1.500.000



INQUADRAMENTO TERRITORIALE - SCALA 1:200.000



ANALISI DELL'INTERVISIBILITÀ TEORICA SU CARTA DEI VINCOLI - SCALA 1:40.000

rif.	DENOMINAZIONE
1	Masseria Ponte Olivo
2	Robba Giaurone
3	Robba Magazzinazzo
4	Robba Canalotto - Sottano
5	Area Archeologica Mazzarino
6	Area Archeologica Gela
7	Centro Storico di Niscemi
8	Area Archeologica Niscemi
9	"La Torre"
10	Castelluccio di Gela
11	Masseria Scomunicata
12	Torre Vecchia
13	Casa di Gesso
14	Casa Colonica Spadaro
15	Fattoria Mautana
16	Miniera Disueri e Area Archeologica
17	Area Archeologica Monte Canalotti
18	Masseria Rafforosso Soprano
19	Area Archeologica Monte Bubonia
20	Borgo Ficari
21	Masseria Montelungo
22	Castello Sabuci
23	Villino Fragale
24	Strada Panoramica SP 191
25	Villaggio Guttadauro

LEGENDA

- Area catastale
- Elettrodotto interrato 36kv
- PUNTI PANORAMICI
- Direzione di mutua visibilità