



REGIONE SICILIA  
PROVINCIA DI CALTANISSETTA  
COMUNE DI GELA



PROGETTO DI UN IMPIANTO AGRIVOLTAICO DA REALIZZARE NEL COMUNE DI GELA (CL) IN LOCALITÀ TIMPAZZO E DELLE RELATIVE OPERE DI CONNESSIONE DA REALIZZARE NEI COMUNI DI GELA (CL) E BUTERA (CL)

DI POTENZA PARI A 29.877,12 kWp  
DENOMINATO "GELA TIMPAZZO"

PROGETTO DEFINITIVO

CARTA DELLE COMPONENTI DEL PAESAGGIO



IMPIANTO AGRIVOLTAICO AVANZATO

LAOR  
(Land Area Occupation Ratio)  
19%

LIV. PROG.	COD. PRATICA TERNA	CODICE ELABORATO	TAVOLA	DATA	SCALA
PD	202202363	RS09EPD0039A1	TAV. 31	17/11/2023	1:20.000

REVISIONI

REV.	DATA	DESCRIZIONE	ESEGUITO	VERIFICATO	APPROVATO

RICHIEDENTE E PRODUTTORE

ENTE

**HF SOLAR 14 S.r.l.**

Viale Francesco Scaduto n°2/D - 90144 Palermo (PA)

FIRMA RESPONSABILE

PROGETTAZIONE

**HORIZON FIRM**

Ing. D. Siracusa Arch. M. Gullo

Ing. A. Costantino Arch. S. Marorana

Ing. C. Chiaruzzi Arch. F. G. Marzola

Ing. G. Schillaci Arch. A. Calandrino

Ing. G. Bufla Arch. G. Vella

Ing. M.C. Musca Dott. Agr. B. Micilazzo

HORIZON FIRM S.r.l. - Viale Francesco Scaduto n°2/D - 90144 Palermo (PA)

PROGETTISTA INCARICATO

FIRMA DIGITALE PROGETTISTA

FIRMA OLOGRAFA E TIMBRO PROGETTISTA

DEGLI INGEGNERI DELLA PROVINCIA DI CALTANISSETTA

DEGLI ARCHITETTI DELLA PROVINCIA DI CALTANISSETTA

DEGLI AGRICOLTORI DELLA PROVINCIA DI CALTANISSETTA

DEGLI AGRICOLTORI DELLA PROVINCIA DI CALTANISSETTA

DEGLI AGRICOLTORI DELLA PROVINCIA DI CALTANISSETTA

DEGLI AGRICOLTORI DELLA PROVINCIA DI CALTANISSETTA

DEGLI AGRICOLTORI DELLA PROVINCIA DI CALTANISSETTA

DEGLI AGRICOLTORI DELLA PROVINCIA DI CALTANISSETTA

DEGLI AGRICOLTORI DELLA PROVINCIA DI CALTANISSETTA

DEGLI AGRICOLTORI DELLA PROVINCIA DI CALTANISSETTA

DEGLI AGRICOLTORI DELLA PROVINCIA DI CALTANISSETTA

DEGLI AGRICOLTORI DELLA PROVINCIA DI CALTANISSETTA

DEGLI AGRICOLTORI DELLA PROVINCIA DI CALTANISSETTA

DEGLI AGRICOLTORI DELLA PROVINCIA DI CALTANISSETTA

DEGLI AGRICOLTORI DELLA PROVINCIA DI CALTANISSETTA

DEGLI AGRICOLTORI DELLA PROVINCIA DI CALTANISSETTA

DEGLI AGRICOLTORI DELLA PROVINCIA DI CALTANISSETTA

DEGLI AGRICOLTORI DELLA PROVINCIA DI CALTANISSETTA

DEGLI AGRICOLTORI DELLA PROVINCIA DI CALTANISSETTA

DEGLI AGRICOLTORI DELLA PROVINCIA DI CALTANISSETTA

DEGLI AGRICOLTORI DELLA PROVINCIA DI CALTANISSETTA

DEGLI AGRICOLTORI DELLA PROVINCIA DI CALTANISSETTA

DEGLI AGRICOLTORI DELLA PROVINCIA DI CALTANISSETTA

DEGLI AGRICOLTORI DELLA PROVINCIA DI CALTANISSETTA

DEGLI AGRICOLTORI DELLA PROVINCIA DI CALTANISSETTA

DEGLI AGRICOLTORI DELLA PROVINCIA DI CALTANISSETTA

DEGLI AGRICOLTORI DELLA PROVINCIA DI CALTANISSETTA

DEGLI AGRICOLTORI DELLA PROVINCIA DI CALTANISSETTA

DEGLI AGRICOLTORI DELLA PROVINCIA DI CALTANISSETTA

DEGLI AGRICOLTORI DELLA PROVINCIA DI CALTANISSETTA

DEGLI AGRICOLTORI DELLA PROVINCIA DI CALTANISSETTA

DEGLI AGRICOLTORI DELLA PROVINCIA DI CALTANISSETTA

DEGLI AGRICOLTORI DELLA PROVINCIA DI CALTANISSETTA

DEGLI AGRICOLTORI DELLA PROVINCIA DI CALTANISSETTA

DEGLI AGRICOLTORI DELLA PROVINCIA DI CALTANISSETTA

DEGLI AGRICOLTORI DELLA PROVINCIA DI CALTANISSETTA

DEGLI AGRICOLTORI DELLA PROVINCIA DI CALTANISSETTA

DEGLI AGRICOLTORI DELLA PROVINCIA DI CALTANISSETTA

DEGLI AGRICOLTORI DELLA PROVINCIA DI CALTANISSETTA

DEGLI AGRICOLTORI DELLA PROVINCIA DI CALTANISSETTA

DEGLI AGRICOLTORI DELLA PROVINCIA DI CALTANISSETTA

DEGLI AGRICOLTORI DELLA PROVINCIA DI CALTANISSETTA

DEGLI AGRICOLTORI DELLA PROVINCIA DI CALTANISSETTA

DEGLI AGRICOLTORI DELLA PROVINCIA DI CALTANISSETTA

DEGLI AGRICOLTORI DELLA PROVINCIA DI CALTANISSETTA

DEGLI AGRICOLTORI DELLA PROVINCIA DI CALTANISSETTA

DEGLI AGRICOLTORI DELLA PROVINCIA DI CALTANISSETTA

DEGLI AGRICOLTORI DELLA PROVINCIA DI CALTANISSETTA

DEGLI AGRICOLTORI DELLA PROVINCIA DI CALTANISSETTA

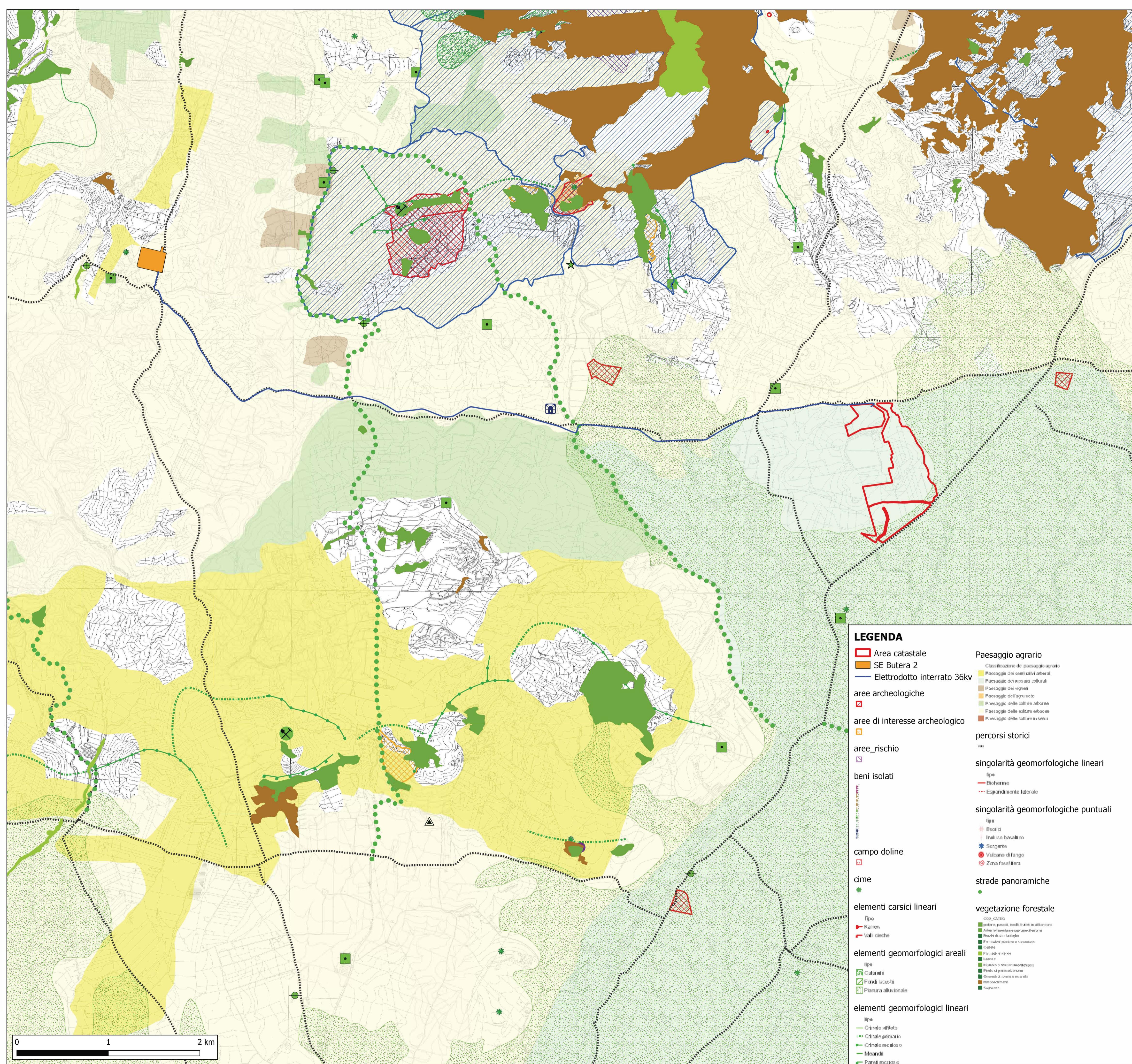
DEGLI AGRICOLTORI DELLA PROVINCIA DI CALTANISSETTA

DEGLI AGRICOLTORI DELLA PROVINCIA DI CALTANISSETTA

DEGLI AGRICOLTORI DELLA PROVINCIA DI CALTANISSETTA

DEGLI AGRICOLTORI DELLA PROVINCIA DI CALTANISSETTA

DEGLI AGRICOLTORI DELLA PROVINCIA DI CALTANISSETTA



LEGENDA

- Area catastale
- SE Butera 2
- Elettrodotto interrato 36kv
- aree archeologiche
- aree di interesse archeologico
- percorsi storici
- aree\_rischio
- beni isolati
- campi doline
- cime
- elementi carsici lineari
- elementi geomorfologici areali
- elementi geomorfologici lineari
- Paesaggio agrario
- aree di interesse geomorfologico lineari
- aree di interesse geomorfologico puntuali
- strade panoramiche
- vegetazione forestale



INQUADRAMENTO TERRITORIALE - SCALA 1:1.500.000



INQUADRAMENTO TERRITORIALE - SCALA 1:200.000

CARTA COMPONENTI DEL PAESAGGIO - SCALA 1:20.000