

LEGENDA

Modalità di intervento A: Nuova Costruzione con Demolizione

- (n) Realizzazione Nuovo Elettrodotto Aereo 380 kV DT
- (n) Demolizione Elettrodotto Aereo Esistente a 220 kV ST

Modalità di intervento B: Montaggio Mensole e Posa Conduttori

- (n) Armamento Sostegni Esistenti con Conduttori Aerei 380 kV DT


Stazioni elettriche

- Stazione Elettrica "Cassano d'Adda" Sezione 380 kV
- Stazione Elettrica "Cassano d'Adda" Sezione 220 kV

Confini Comunali

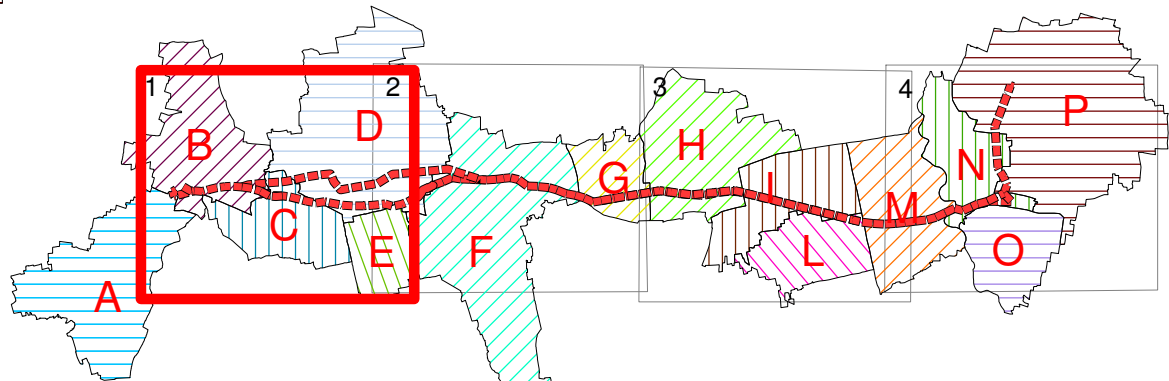

Unità litologiche

- Unità a ghiaie dominanti
- Unità a ghiaie frammentate a locali depositi fini (sabbie, limi, argille)
- Unità a sabbie con depositi fini (limi e argille) e ghiaie
- Unità a limi dominanti

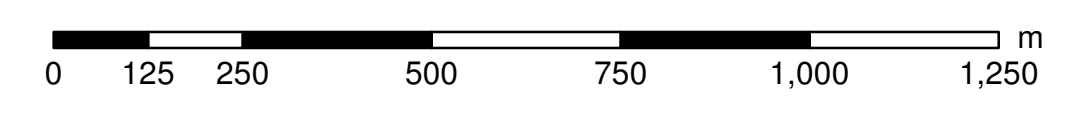


Comuni

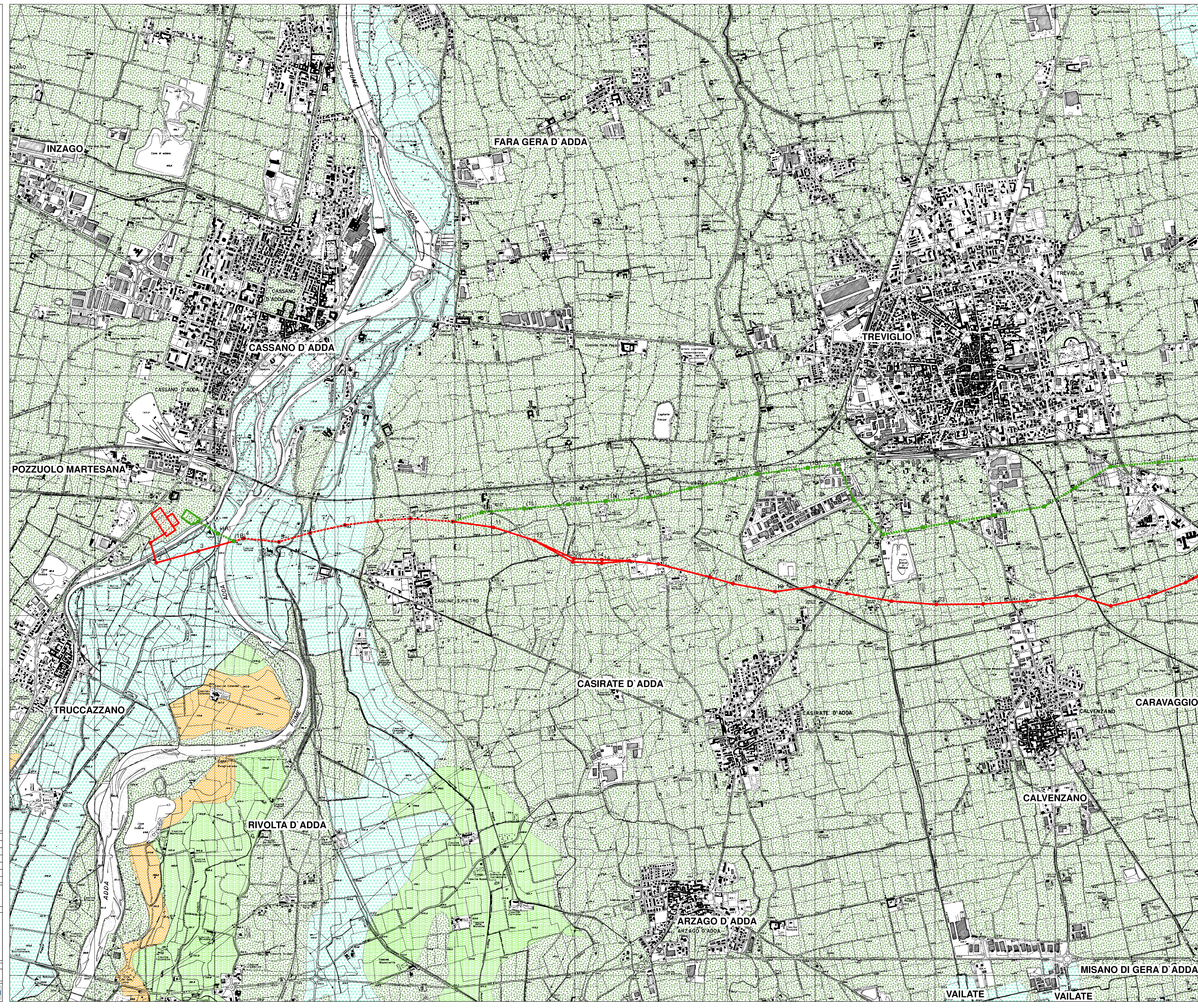
- A TRUCCAZZANO
- B CASANOVA D'ADDA
- C CASANOVA D'ADDA
- D CASANOVA D'ADDA
- E CASANOVA D'ADDA
- F CASANOVA D'ADDA
- G CASANOVA D'ADDA
- H CASANOVA D'ADDA
- I CASANOVA D'ADDA
- L CASANOVA D'ADDA
- M CASANOVA D'ADDA
- N CASANOVA D'ADDA
- O CASANOVA D'ADDA
- P CASANOVA D'ADDA

Sistema di riferimento
U.T.M WGS 1984 Fuso 32N



REVISIONI		PRIMA EMISSIONE		STEAM SRL		L. MORANA		N. RIVINNE	
N.	DATA	DESCRIZIONE	ELABORATO	VERIFICATO	APPROVATO				
TIPOLOGIA DELL'ELABORATO		COORDINATA DELL'ELABORATO							
		DETEBR11002BASAO030							
PROGETTO		TITOLO							
RICAVATO DAL DOC. TERNA		Tavola 3							
CLASSIFICAZ. DI SICUREZZA		"Tavola Litologica"							
NOME DEL FILE	SCALA CAD	FORMATO	SCALA	FOGLIO					
Tav_1 - Tavola Litologica.pdf	A0		1:10.000	1/4					



Questo documento contiene informazioni di proprietà Terna SpA e deve essere utilizzato esclusivamente dal destinatario in relazione alle finalità per le quali è stato concesso. È vietata qualsiasi forma di riproduzione o divulgazione senza il permesso scritto di Terna SpA. This document contains information proprietary to TERNA S.p.A. and it will have to be used exclusively for the purposes for which it has been furnished. Reproduction or publication without the written permission of TERNA S.p.A. is prohibited.