

LEGENDA

Modalità di intervento A: Nuova Costruzione con Demolizione

- (n) Realizzazione Nuovo Elettrودotto Aereo 380 kV DT
- (n) Demolizione Elettrودotto Aereo Esistente a 220 kV ST

Modalità di intervento B: Montaggio Mensole e Posa Conduttori

- (n) Armamento Sostegni Esistenti con Conduttori Aerei 380 kV DT

□ Confini Comunali

Unità litologiche

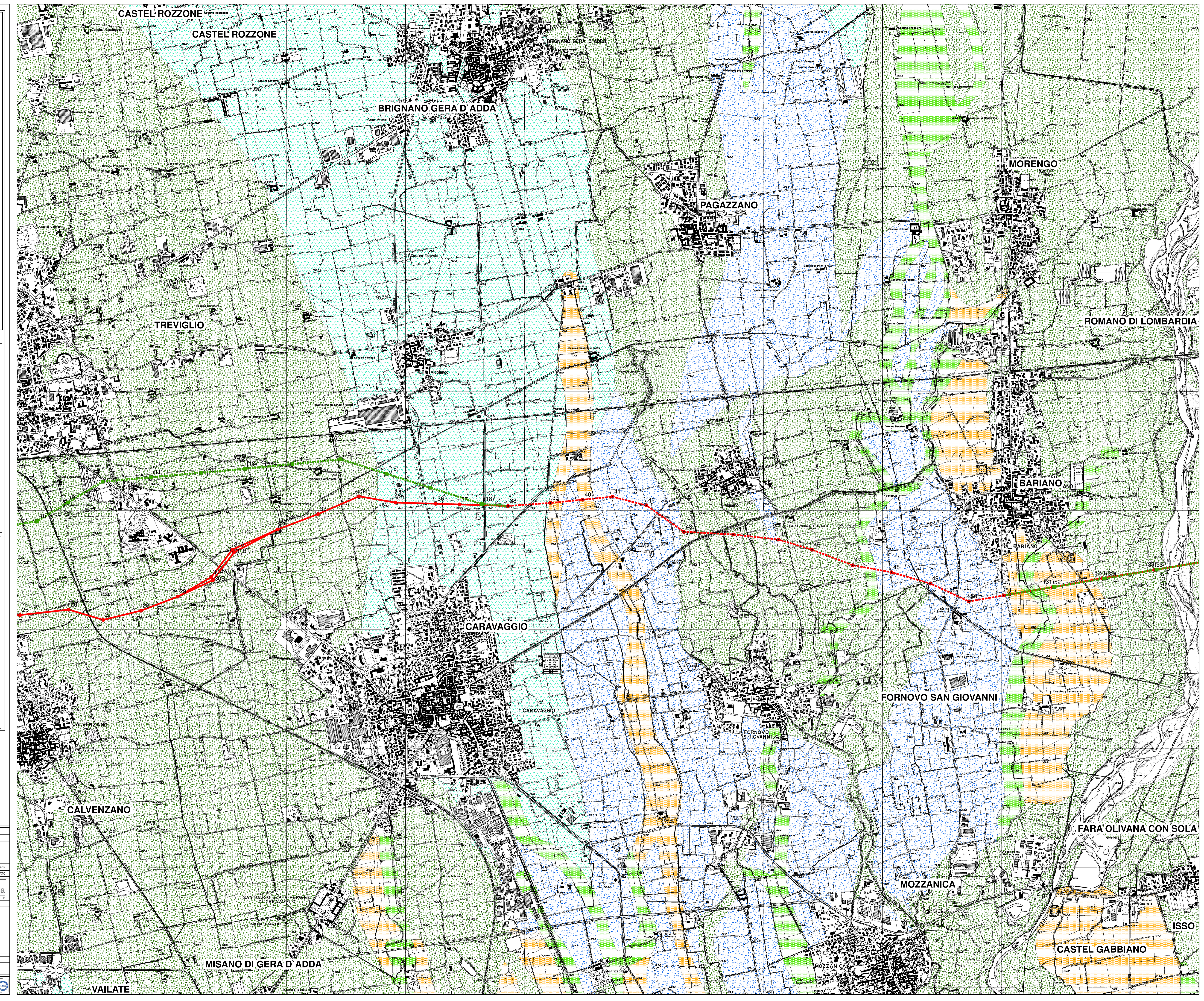
- Unità a ghiaie dominanti
- Unità a ghiaie frammentate a locali depositi fini (sabbie, limi, argille)
- Unità a sabbie con depositi fini (limi e argille) e ghiaie
- Unità a limi dominanti
- Unità a limi frammentati a sabbie e ghiaie

Comuni

- A TRASCACCIANO
- B CASARATE DI ADDA
- C TRASCACCIANO
- D CASARATE DI ADDA
- E CASARATE DI ADDA
- F CASARATE DI ADDA
- G CASARATE DI ADDA
- H CASARATE DI ADDA
- I CASARATE DI ADDA
- L CASARATE DI ADDA
- M CASARATE DI ADDA
- N CASARATE DI ADDA
- O CASARATE DI ADDA
- P CASARATE DI ADDA

Sistema di riferimento
U.T.M WGS 1984 Fuso 32N

REVISIONI		PRIMA EMISSIONE		L. MODIFICA		N. RIVISITA	
N.	DATA	DESCRIZIONE	ELABORATO	VERIFICATO	APPROVATO		
TIPOLOGIA DELL'ELABORATO		CODIFICA DELL'ELABORATO					
PROGETTO		DETEBR11002BASAA0030					
RICAVATO DAL DOC. TERNA		Tavola 3					
CLASSIFICAZ. DI SICUREZZA		"Tavola Litologica"					
NOME DEL FILE	SCALA CAD	FORMATO	SCALA	FOLGIO			
Tav3_2_Tavola Litologica.pdf	A0		1:10.000	2/4			



Questo documento contiene informazioni di proprietà Terna SpA e deve essere utilizzato esclusivamente dal destinatario in relazione alle finalità per le quali è stato concesso. È vietata qualsiasi forma di riproduzione o divulgazione senza il permesso scritto di Terna SpA. This document contains information proprietary to Terna S.p.A. and it will have to be used exclusively for the purposes for which it has been furnished. Any further reuse or reproduction without the written permission of Terna S.p.A. is prohibited.