

LEGENDA

Modalità di intervento A: Nuova Costruzione con Demolizione

- (n) Realizzazione Nuovo Elettrodotto Aereo 380 kV DT
- (m) Demolizione Elettrodotto Aereo Esistente a 220 kV ST

Modalità di intervento B: Montaggio Mensole e Posa Conduttori

- (n) Armamento Sostegni Esistenti con Conduttori Aerei 380 kV DT

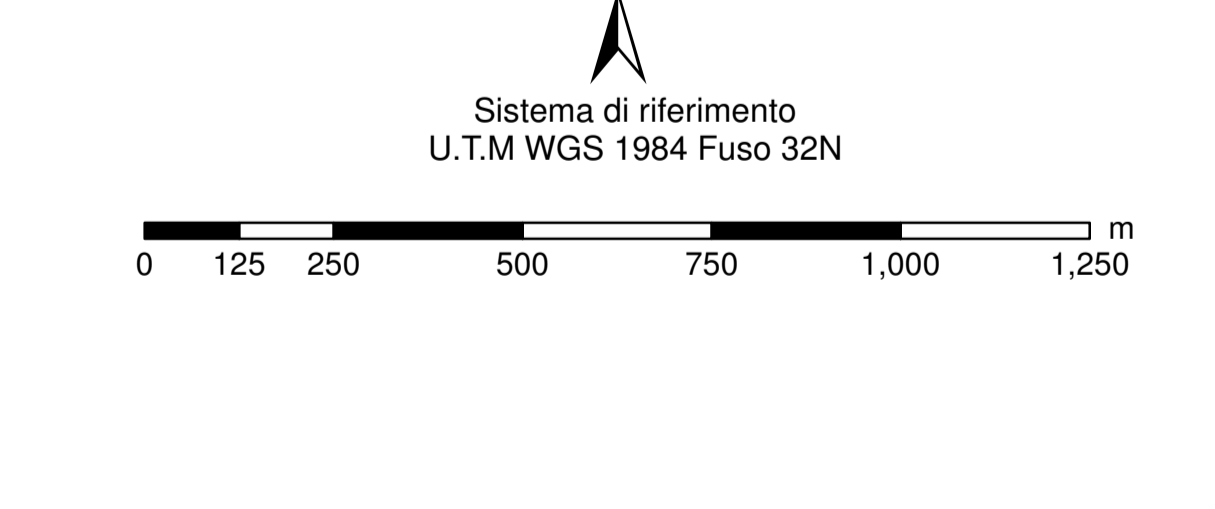
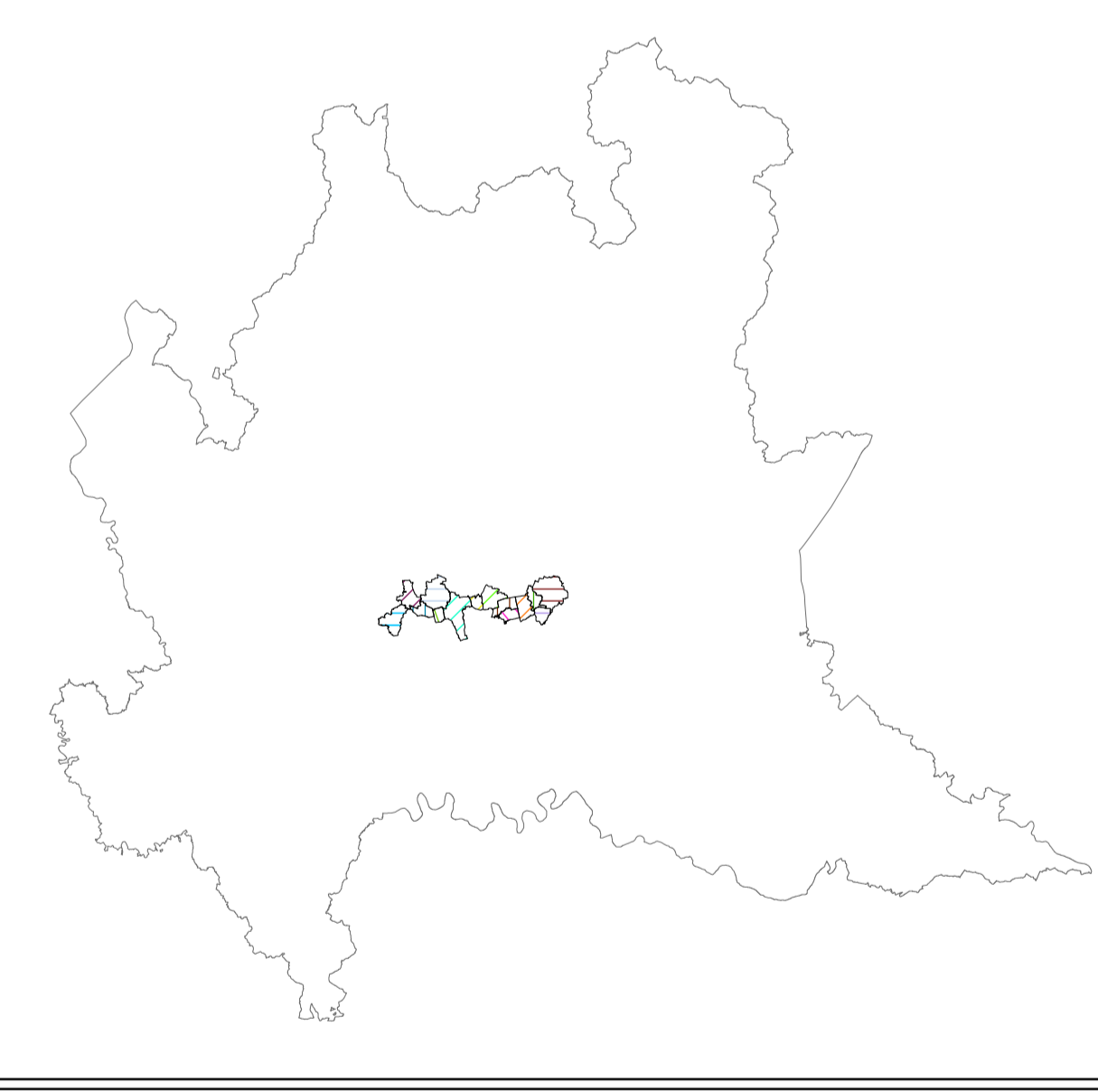
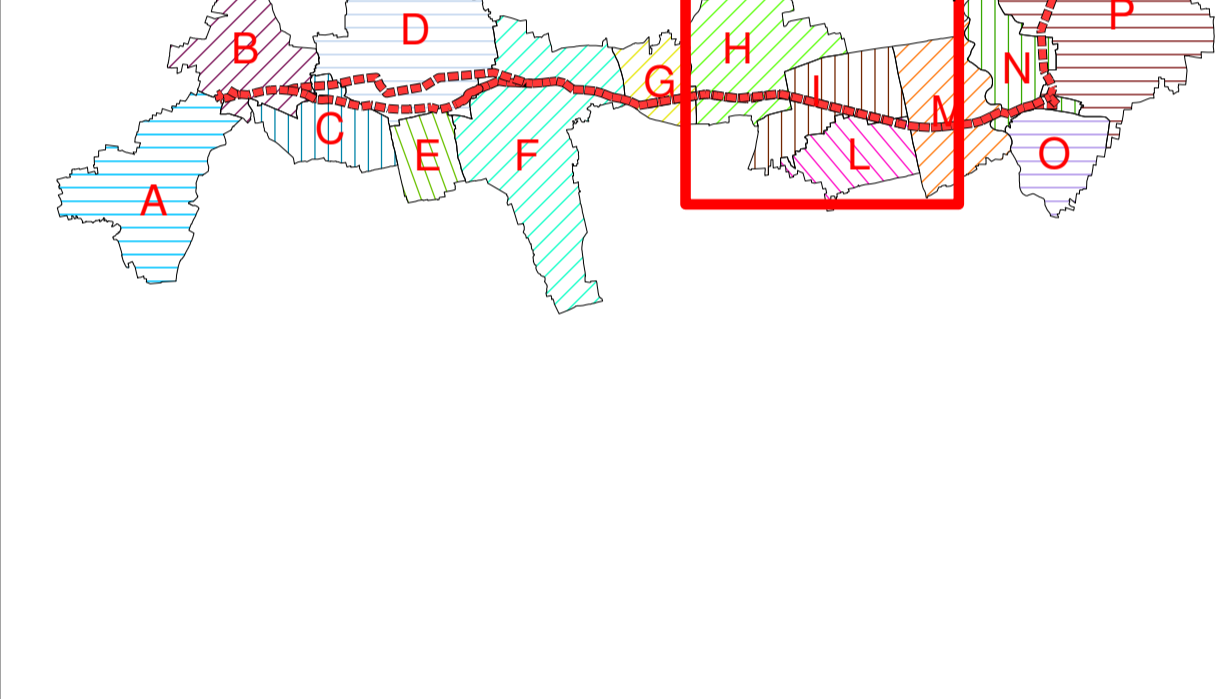
Confini Comunali

Unità litologiche

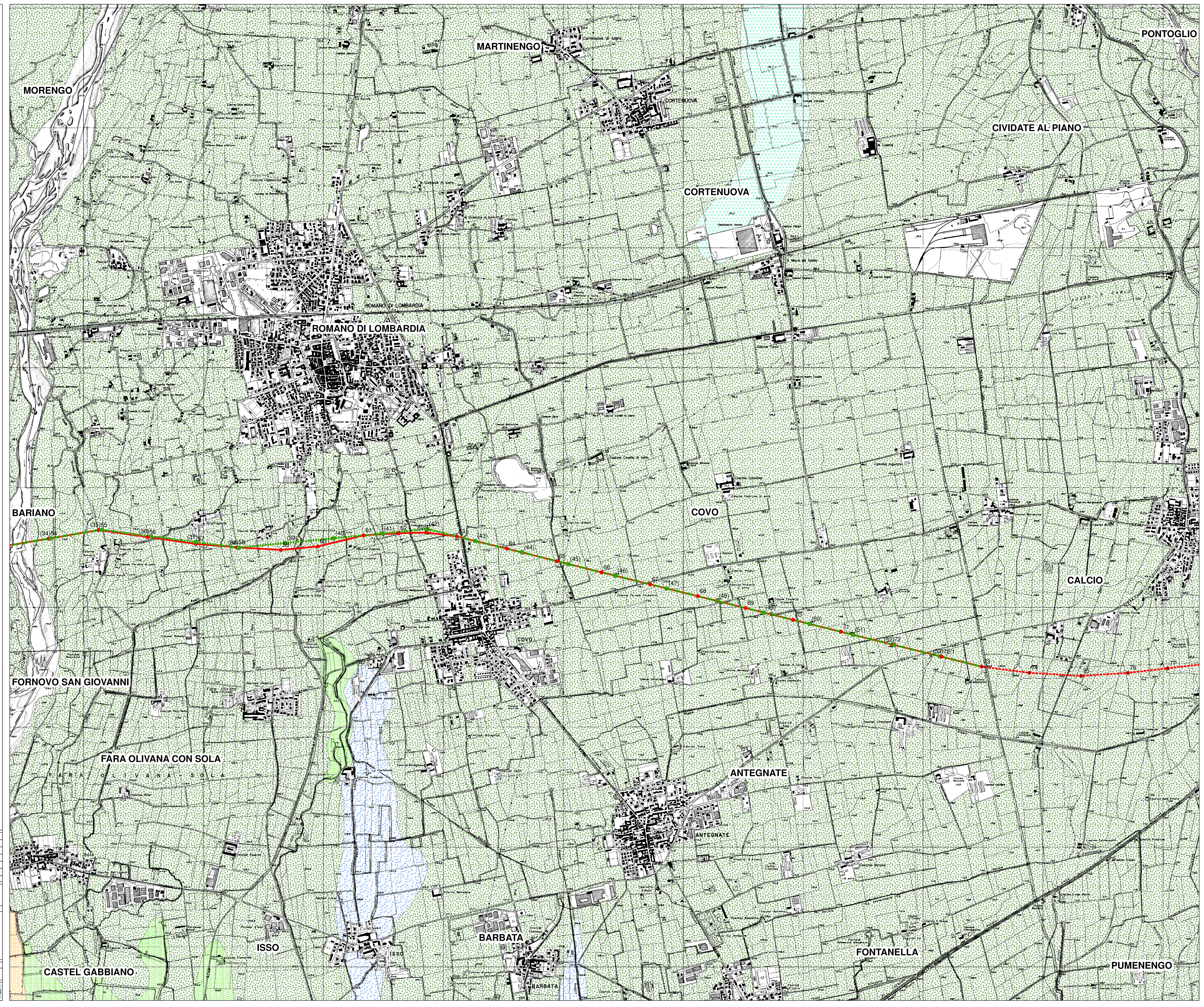
- Unità a ghiaie dominanti
- Unità a ghiaie frammentate a locali depositi fini (sabbie, limi, argille)
- Unità a sabbie con depositi fini (limi e argille) e ghiaie
- Unità a limi dominanti
- Unità a limi frammentati a sabbie e ghiaie

Comuni

- 1. TRASCASSANO
- 2. CASPIANO DI ROMA
- 3. TRASCASSANO
- 4. CASPIANO DI ROMA
- 5. CASPIANO DI ROMA
- 6. CASPIANO DI ROMA
- 7. CASPIANO DI ROMA
- 8. CASPIANO DI ROMA
- 9. CASPIANO DI ROMA
- 10. CASPIANO DI ROMA
- 11. CASPIANO DI ROMA
- 12. CASPIANO DI ROMA
- 13. CASPIANO DI ROMA
- 14. CASPIANO DI ROMA
- 15. CASPIANO DI ROMA
- 16. CASPIANO DI ROMA
- 17. CASPIANO DI ROMA
- 18. CASPIANO DI ROMA
- 19. CASPIANO DI ROMA
- 20. CASPIANO DI ROMA



REVISIONI		PRIMA EMISSIONE		STEAM SRL		L. MORANA		N. PIVANNE	
N.	DATA	DESCRIZIONE	ELABORATO	VERIFICATO	APPROVATO				
TIPOLOGIA DELL'ELABORATO		CODIFICA DELL'ELABORATO							
		DETEBR11002BASAA0030							
PROGETTO		TITOLO							
RICAVATO DAL DOC. TERNA		Tavola 3							
CLASSIFICAZ. DI SICUREZZA		"Tavola Litologica"							
NOME DEL FILE	SCALA CAD	FORMATO	SCALA	FOGLIO					
Tav3_3 - Tavola Litologica.pdf	A0		1:10.000	34					



Questo documento contiene informazioni di proprietà Terma SpA e deve essere utilizzato esclusivamente dal destinatario in relazione alle finalità per le quali è stato concesso. È vietata qualsiasi forma di riproduzione o divulgazione senza l'esplicito consenso di Terma SpA. This document contains information proprietary to TERMA S.p.A. and it will have to be used exclusively for the purposes for which it has been furnished. Any further shape of spreading or reproduction without the written permission of TERMA S.p.A. is prohibited.