

**LEGENDA**

**Modalità di intervento A: Nuova Costruzione con Demolizione**

- Realizzazione Nuovo Elettrodotto Aereo 380 kV DT
- Demolizione Elettrodotto Aereo Esistente a 220 kV ST

**Modalità di intervento B: Montaggio Mensole e Posa Conduttori**

- Armamento Sostegni Esistenti con Conduttori Aerei 380 kV DT

**Stazioni elettriche**

- Stazione Elettrica "Cassano d'Adda" Sezione 380 kV
- Stazione Elettrica "Cassano d'Adda" Sezione 220 kV
- Confini Comunali

**Elementi idrografici**

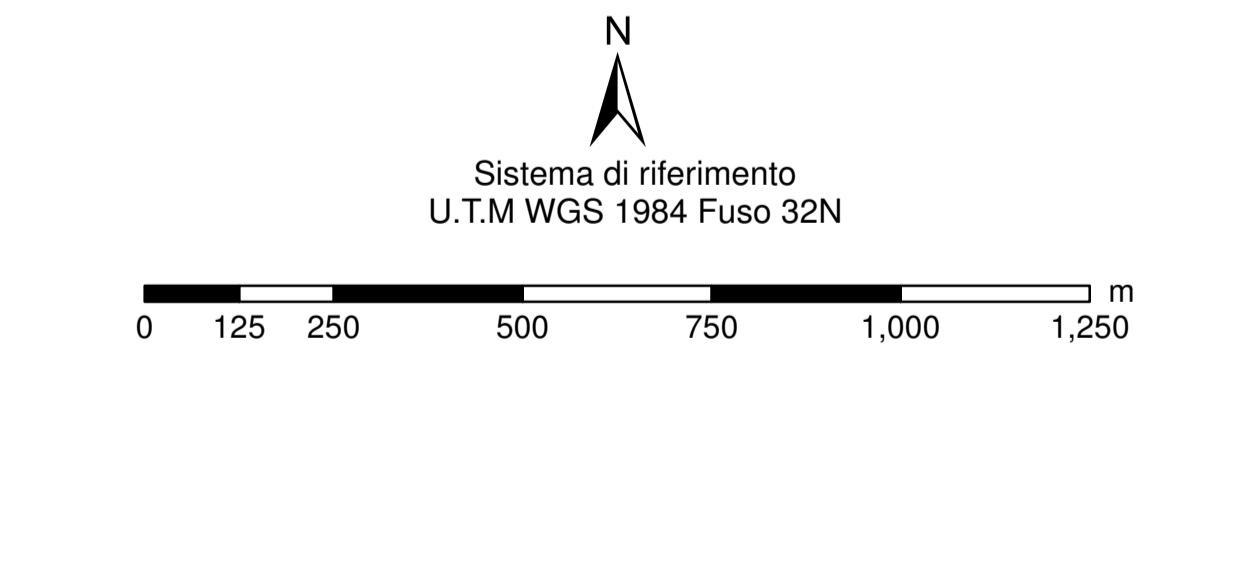
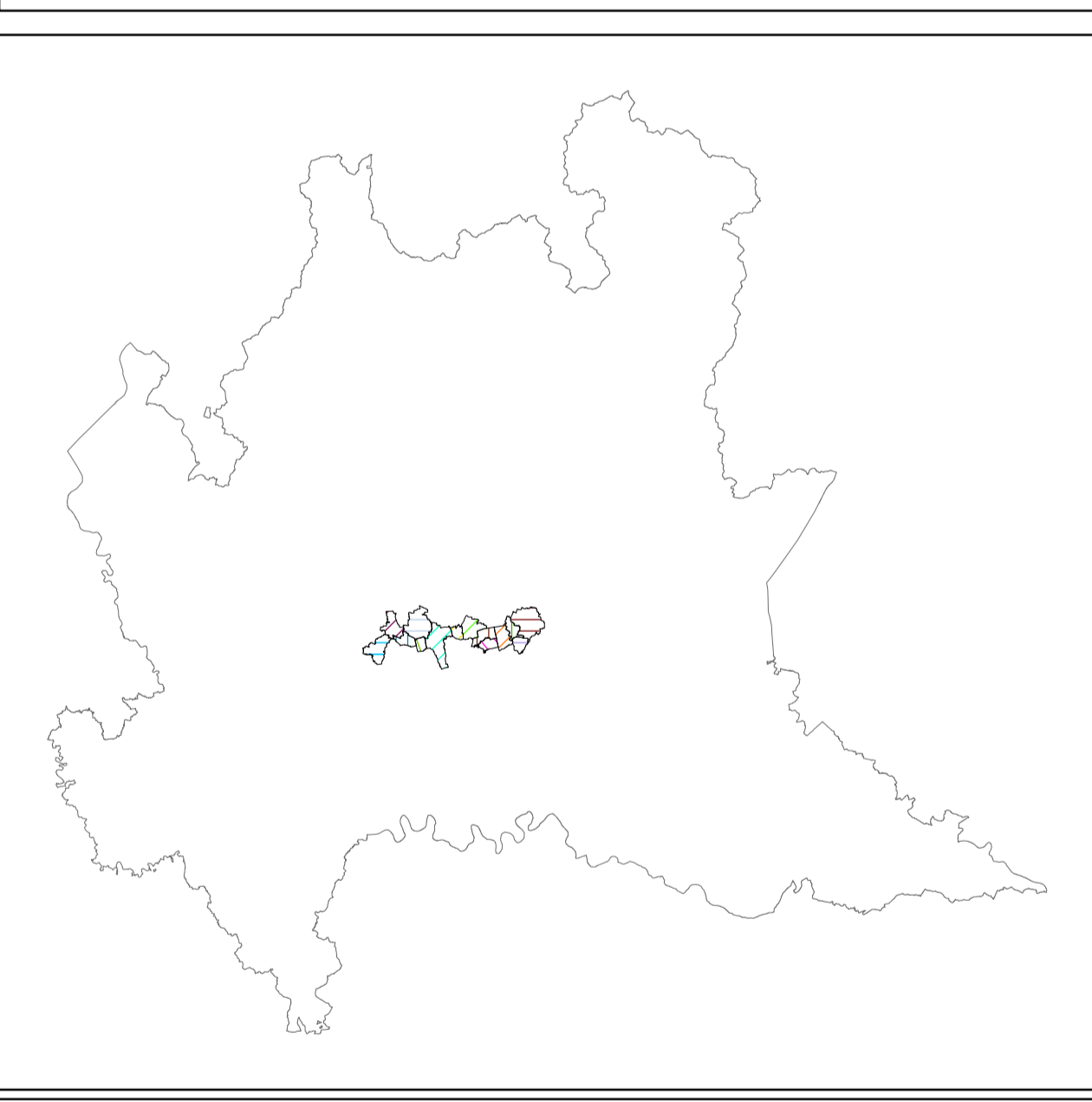
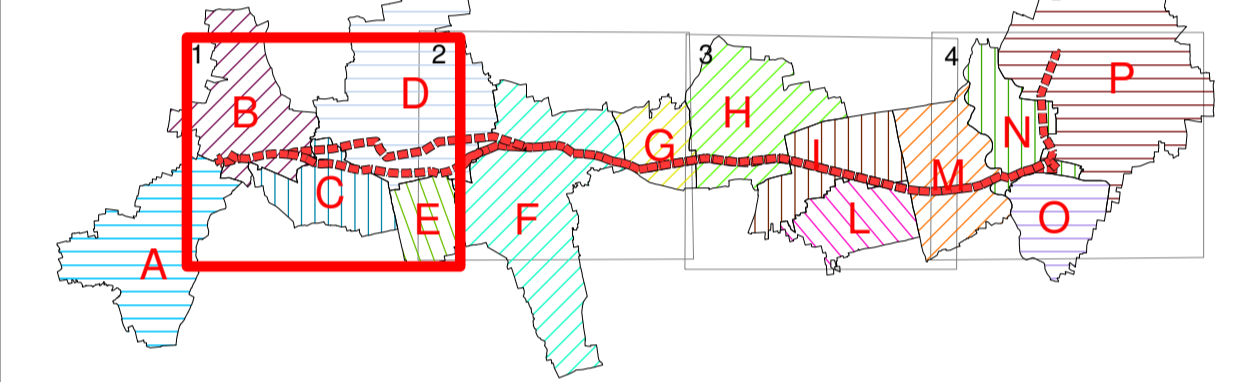
- Fontanili
- Pozzi
- Corso d'acqua principale

**Esondabilità (da Piano Stralcio per l'Assetto Idrogeologico)**

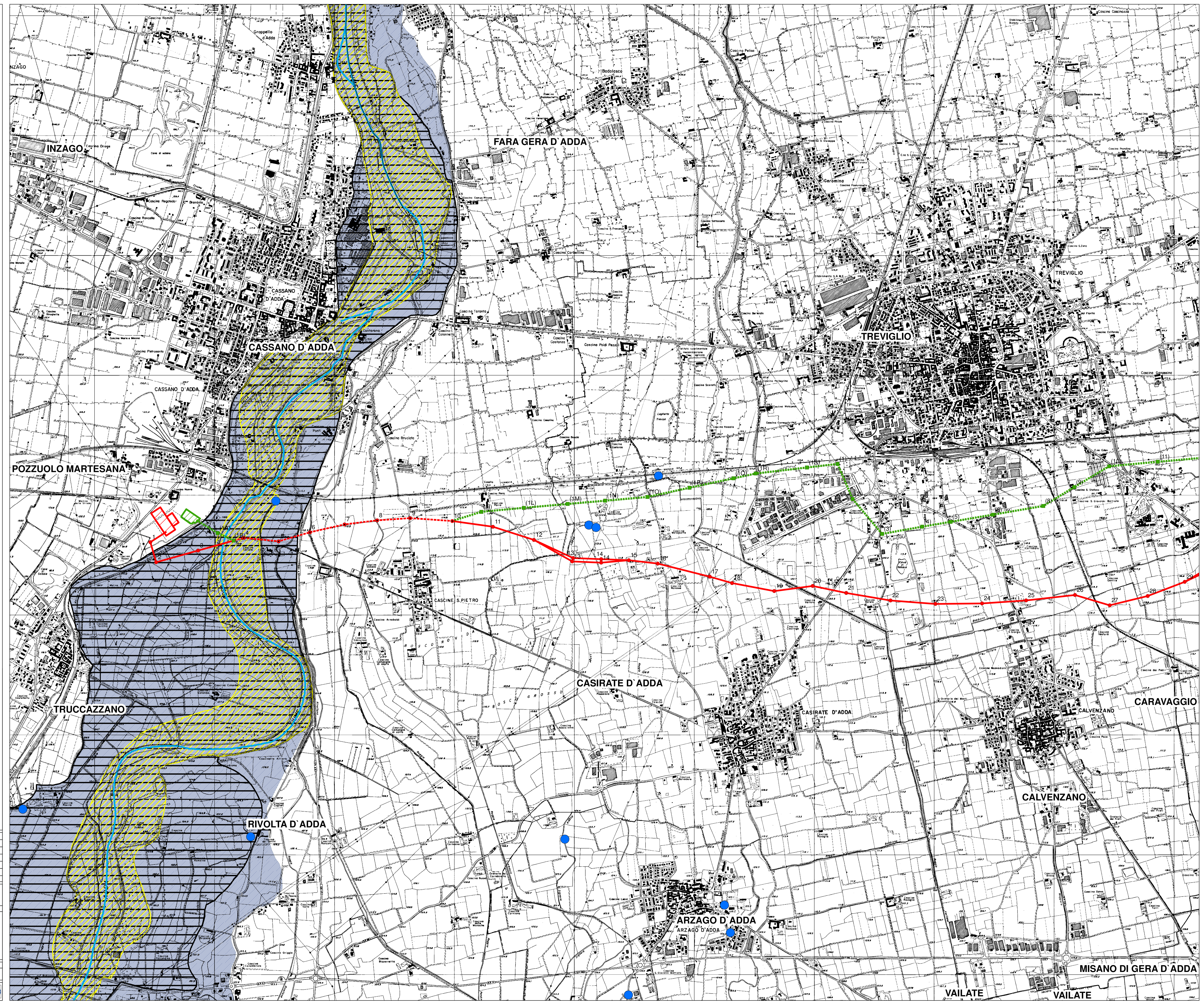
- Fascia A del P.A.I.
- Fascia B del P.A.I.
- Fascia C del P.A.I.

**Comuni**

- TRUCCAZZANO
- CASSANO D'ADDA
- FARA GERA D'ADDA
- CASIRATE D'ADDA
- ARZAGO D'ADDA
- TRUVIGLIO
- INZAGO
- POZZUOLO MARTESANA
- RIVOLTA D'ADDA
- CALVENZANO
- CARAVAGGIO
- MISANO DI GERA D'ADDA
- VAILATE



REVISIONI		PRIMA EMISSIONE		STEAM SRL		L. MORANA		N. FIVIANI	
N.	DATA	DESCRIZIONE	ELABORATO	VERIFICATO	APPROVATO				
TIPOLOGIA DELL'ELABORATO		COORDINATA DELL'ELABORATO							
PROGETTO		DETEBR11002BASAO030							
RICAVATO DAL DOC. TERNA		TAVOLA 5							
CLASSIFICAZ. DI SICUREZZA		"Tavola degli Elementi Idrografici e Idraulici"							
NOME DEL FILE	SCALA CAD	FORMATO	SCALA	FOGLIO					
Tav. 1 - Elementi idrografici ed idraulici	A0		1:10.000	114					



Questo documento contiene informazioni di proprietà Terma SpA e deve essere utilizzato esclusivamente dal destinatario in relazione alle finalità per le quali è stato creato. È vietata qualsiasi forma di riproduzione o divulgazione senza l'esplicito consenso di Terma SpA. This document contains information proprietary to TERMA S.p.A. and it will have to be used exclusively for the purposes for which it has been furnished. Infringement of copyright or reproduction without the written permission of TERMA S.p.A. is prohibited.