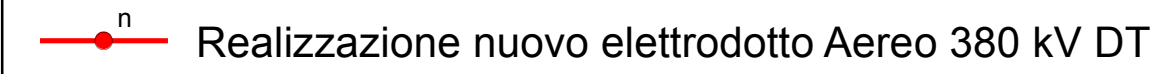


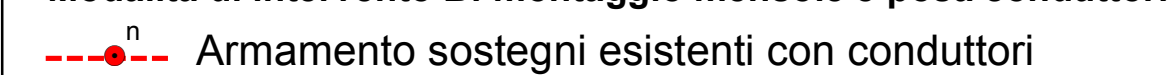


LEGENDA

Modalità di intervento A: nuova costruzione con demolizione

-  Realizzazione nuovo elettrodotto Aereo 380 kV DT
-  Demolizione elettrodotto Aereo esistente 220 kV DT
-  Realizzazione Nuovo Raccordo Aereo 220 kV ST


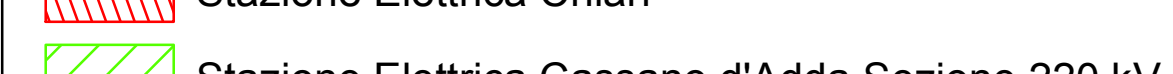
Modalità di intervento B: montaggio mensole e posa conduttori



-  Armamento sostegni esistenti con conduttori Aerei 380 V DT



Modalità di intervento C: nuova costruzione

-  Realizzazione nuovo elettrodotto 380 kV DT



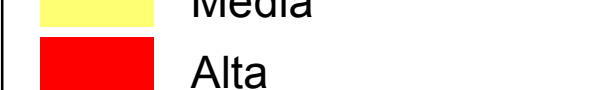
Stazioni elettriche

-  Stazione Elettrica Chiari
-  Stazione Elettrica Cassano d'Adda Sezione 220 kV
-  Stazione Elettrica Cassano d'Adda Sezione 380 kV

-  Limiti comunali
-  Buffer di 5 km

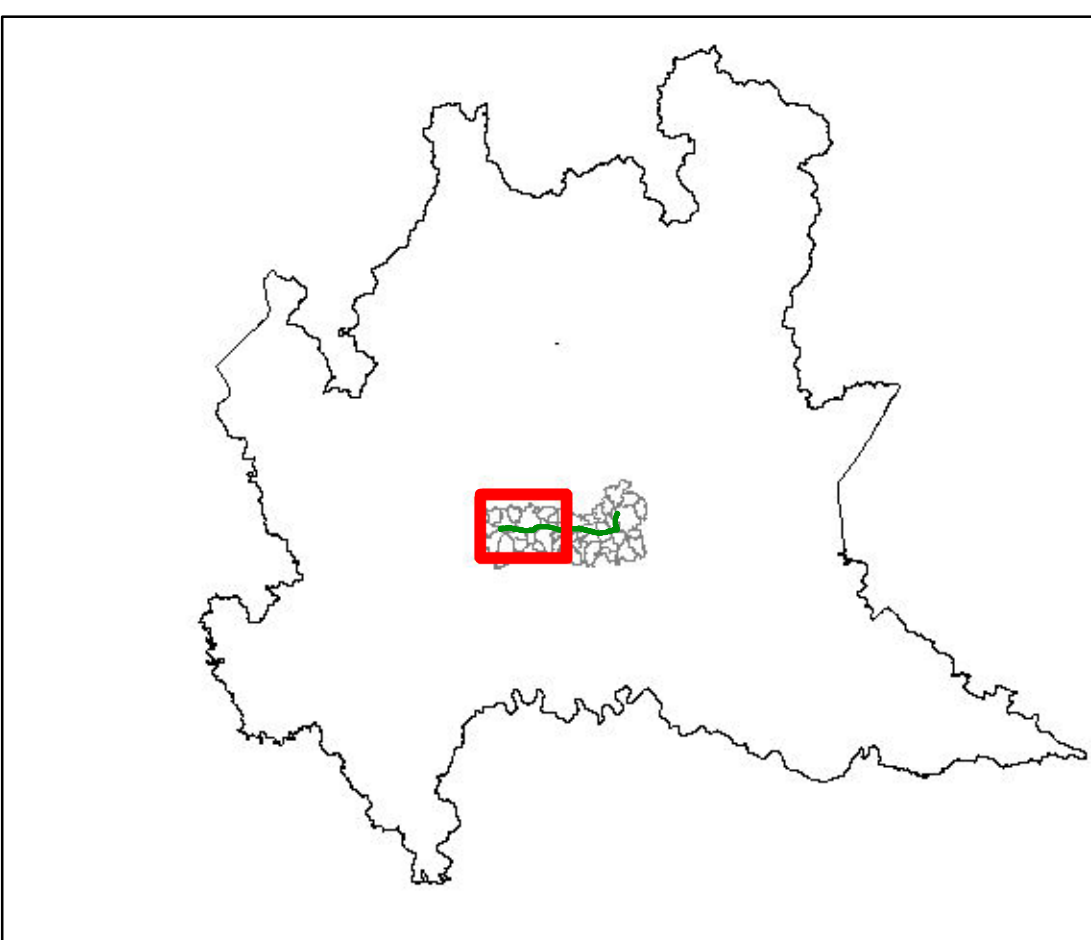
- Dati archeologici**
-  Traccia della centuriazione di Bergamo
 -  Traccia ipotetica della centuriazione di Bergamo

Densità aree archeologiche

-  Bassa
-  Media
-  Alta

Classificazione del rischio

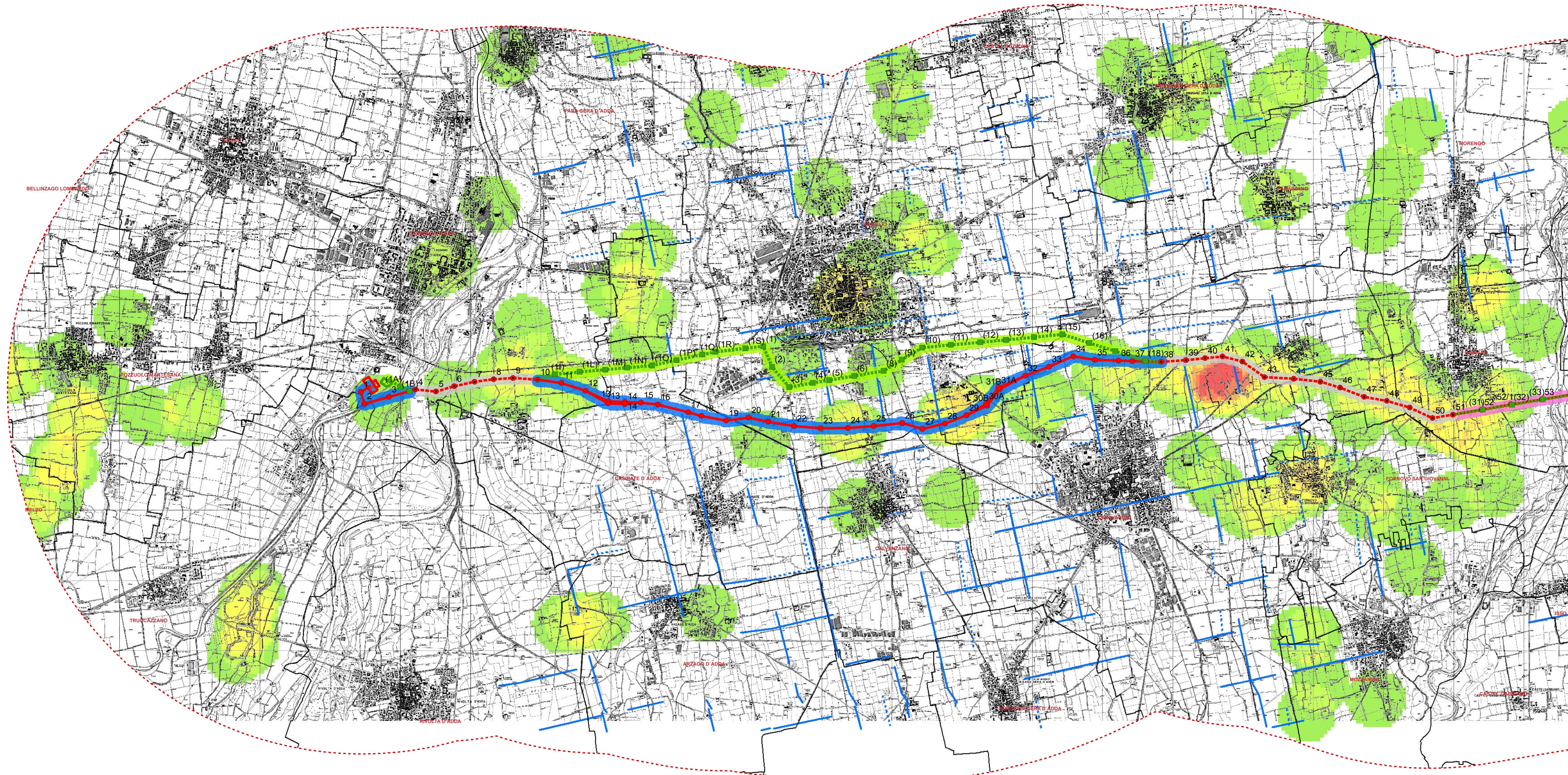
-  Rischio alto
-  Rischio medio
-  Rischio basso
-  Rischio nullo



N
 0 12850 500 750 1.0001,250
 Sistema di riferimento
 U.T.M WGS 1984 Fuso 33N

REVISIONI					
00	30/10/2013	STEAM SRL	L. Moiana	N. Rivabene	
N.	DATA	ELABORATO	VERIFICATO	APPROVATO	
TIPOLOGIA DELL'ELABORATO		CODIFICA DELL'ELABORATO			
Tavola		DETEBR11002BASAA0031_TAV1_2			
PROGETTO		TITOLO			
RICAVATO DAL DOC. TERNA		RIQUALIFICAZIONE A 380 KV DELL'ELETTRODOTTO AEREO "CASSANO - RIC. OVEST BRESCIA" NELLA TRATTA COMPRESA TRA LE CITTÀ DI CASSANO D'ADDA E CHIARI ED OPERE CONNESSE			
CLASSIFICAZ. DI SICUREZZA		Tavola 2 RISCHIO ARCHEOLOGICO			
NOME DEL FILE	SCALA CAD	FORMATO	SCALA	FOGLIO	
Tav_2_1 - Rischio Archeologico			1:25.000	1/2	

Questo documento contiene informazioni di proprietà Terma Spa e deve essere utilizzato esclusivamente dal destinatario in relazione alla finalità per la quale è stato ricevuto. È vietata qualsiasi forma di riproduzione o divulgazione senza il permesso scritto di Terma Spa. This document contains information proprietary to TERNA S.p.A. and it will have to be used exclusively for the purposes for which it has been furnished. Whichever shape of spreading or reproduction without the written permission of TERNA S.p.A. is prohibited.



WAILATE