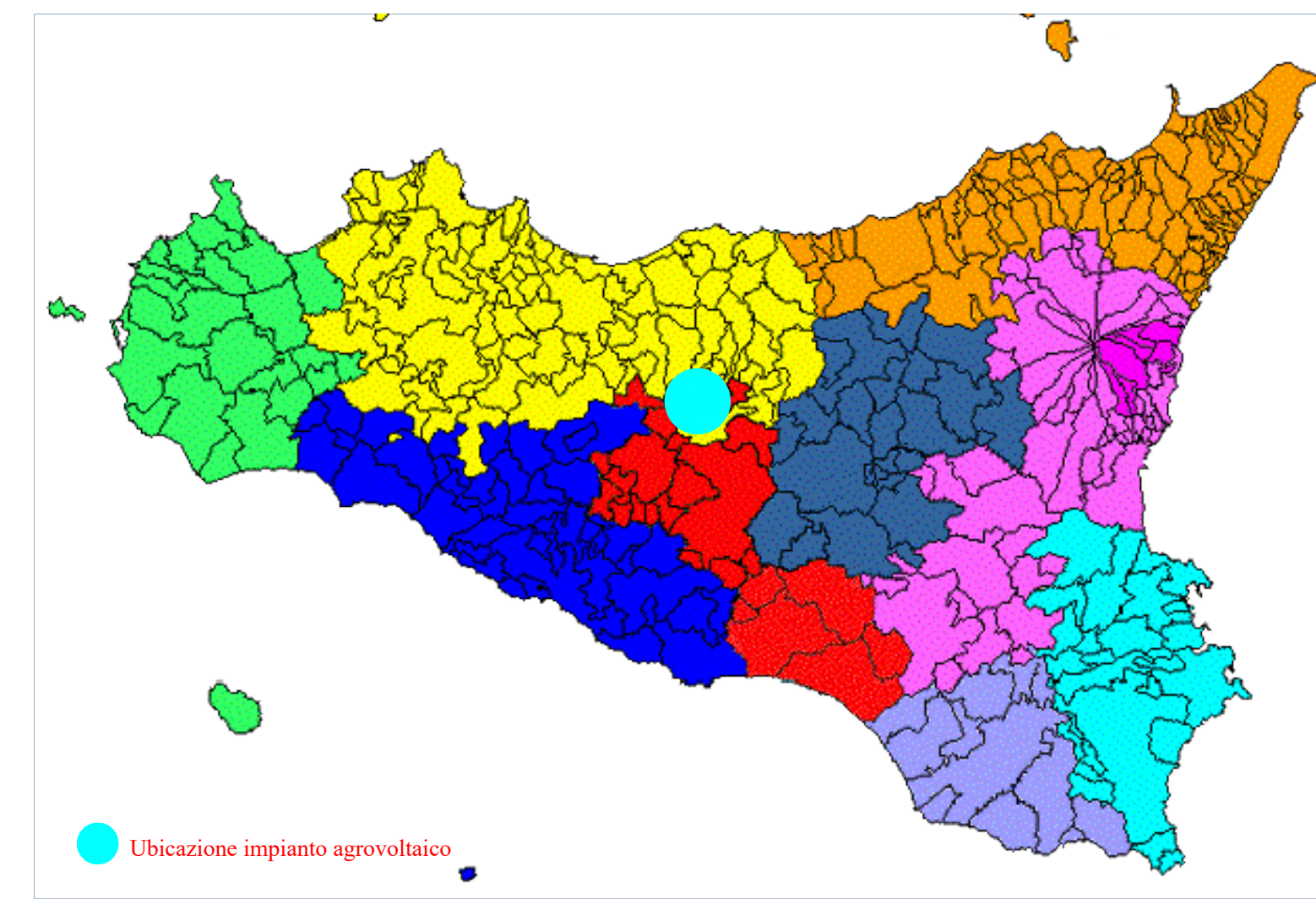


UBICAZIONE IMPIANTO:

PAESE: Italia
 REGIONE: Sicilia
 COMUNE: Castellana Sicula (PA)
 CONTRADA: Belice

LEGENDA:

- Limite proprietà
- Recinzione
- Opere di mitigazione ambientale
- Aree ecologiche compensative
- Vegetazione ripariale
- Apicoltura
- Viabilità interna
- Bacino Artificiale
- Magazzino Attrezzi Agricoli
- Delivery station
- Skid
- Control room
- Struttura moduli da 670 Wp
- Ingresso impianto
- Linea BT
- Buffer linea elettrica
- Strada provinciale SP112
- Strada campestre
- Buffer Immobile con corte
- Acquedotto con Buffer
- Limite aree non utilizzabili
- Servizi aree non utilizzabili



**REGIONE SICILIANA
 COMUNE DI CASTELLANA SICULA (PA)**

PROGETTO DEFINITIVO

Progetto per la realizzazione di un impianto agrovoltaico di potenza di picco 80,280 MWp e potenza in immissione 66,456 MW denominato "H136 - C.DA BELICE" e relative opere connesse

N° Elaborato: **P.9 - VNEPD0009A0** Scala: **1:4 000**
 Documento: **Layout impianto agrovoltaico con mitigazione interna** Formato: **A1**

Proponente:

GT 1 S.R.L.

Via Fratelli Ruspoli, n°8
 00198, Roma(RM)
 P.IVA 16396191005
 gt1.srl@legalmail.it

Progettazione:

XEQSOLAR
 XEQUESTRIS SOLAR ITALIA s.r.l.

Corso Principe Oddone, n°18
 10122, Torino (TO)
 P.IVA 06710470821

Ufficio Progettazione Xeq Solar:

Ing. Dario Sinacori
 Ordine Ingegneri Trapani, n°1666
 Direttore Tecnico Energie Rinnovabili

Ing. Giorgio Ricci
 Responsabile Attività
 Ingegneria Energie Rinnovabili

Ing. Fabio Sinacori
 Tecnico Energie Rinnovabili

Geom. Vincenzo Mistretta
 Tecnico Energie Rinnovabili

Geom. Roberto Patanè
 Tecnico Energie Rinnovabili

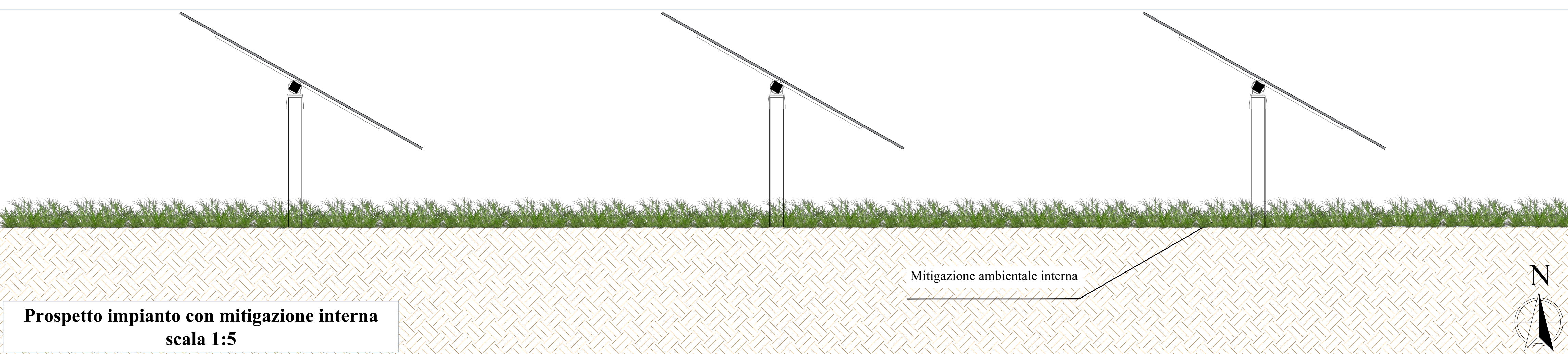
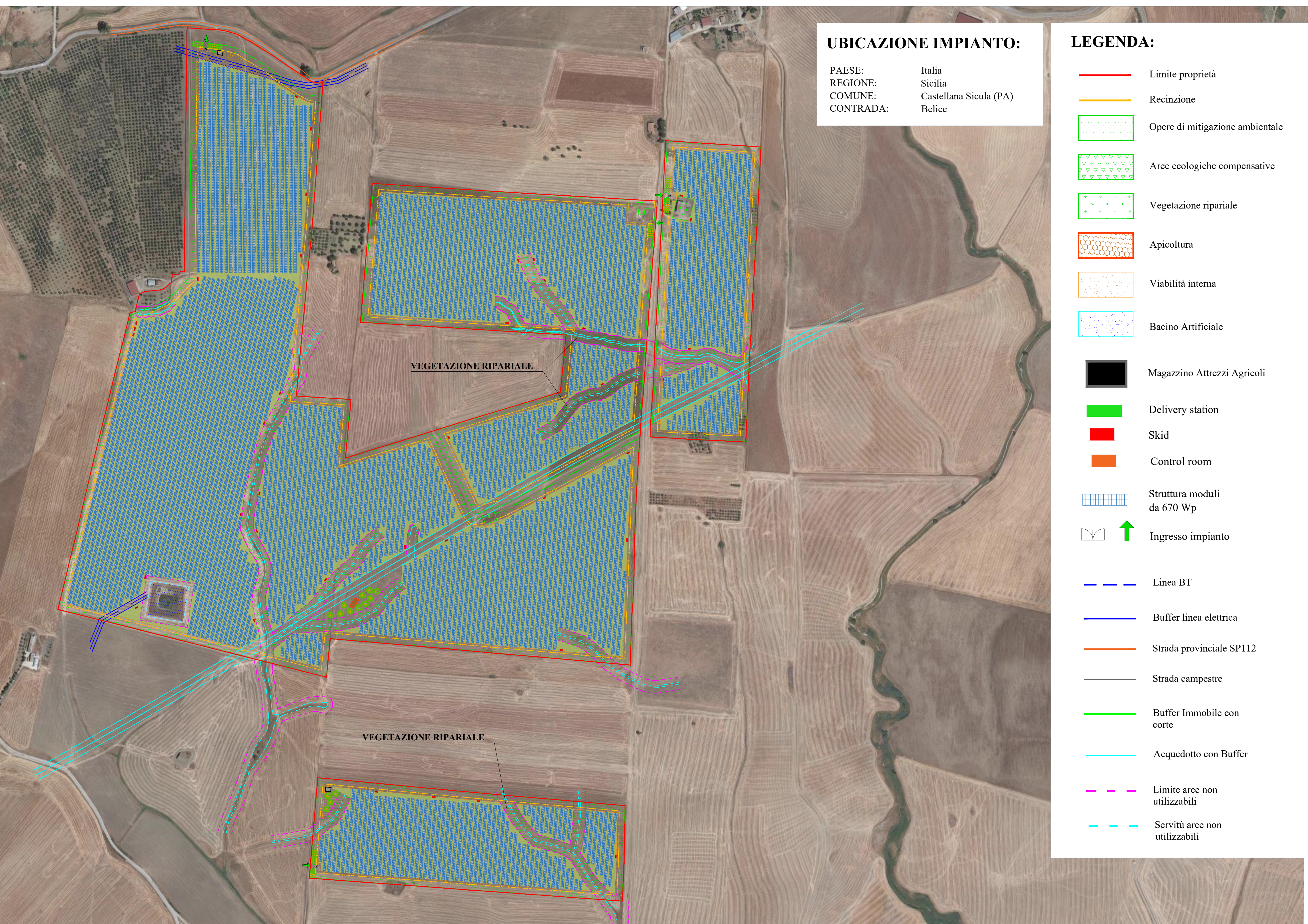
Ing. Giuseppe Lombardo
 Tecnico Energie Rinnovabili

Arch. Eleonora Morgana
 Tecnico Energie Rinnovabili

Ing. Aurora Scoma
 Tecnico Energie Rinnovabili

Arch. Noemi Guarneri
 Tecnico Energie Rinnovabili

REV.	DATA	DESCRIZIONE	REDATTO	APPROVATO	RILASCIATO
00	15/09/2023	1° EMISSIONE	ARCH. MORGANA E.	ING. RICCI G	ING. SINACORI D



**Prospetto impianto con mitigazione interna
 scala 1:5**