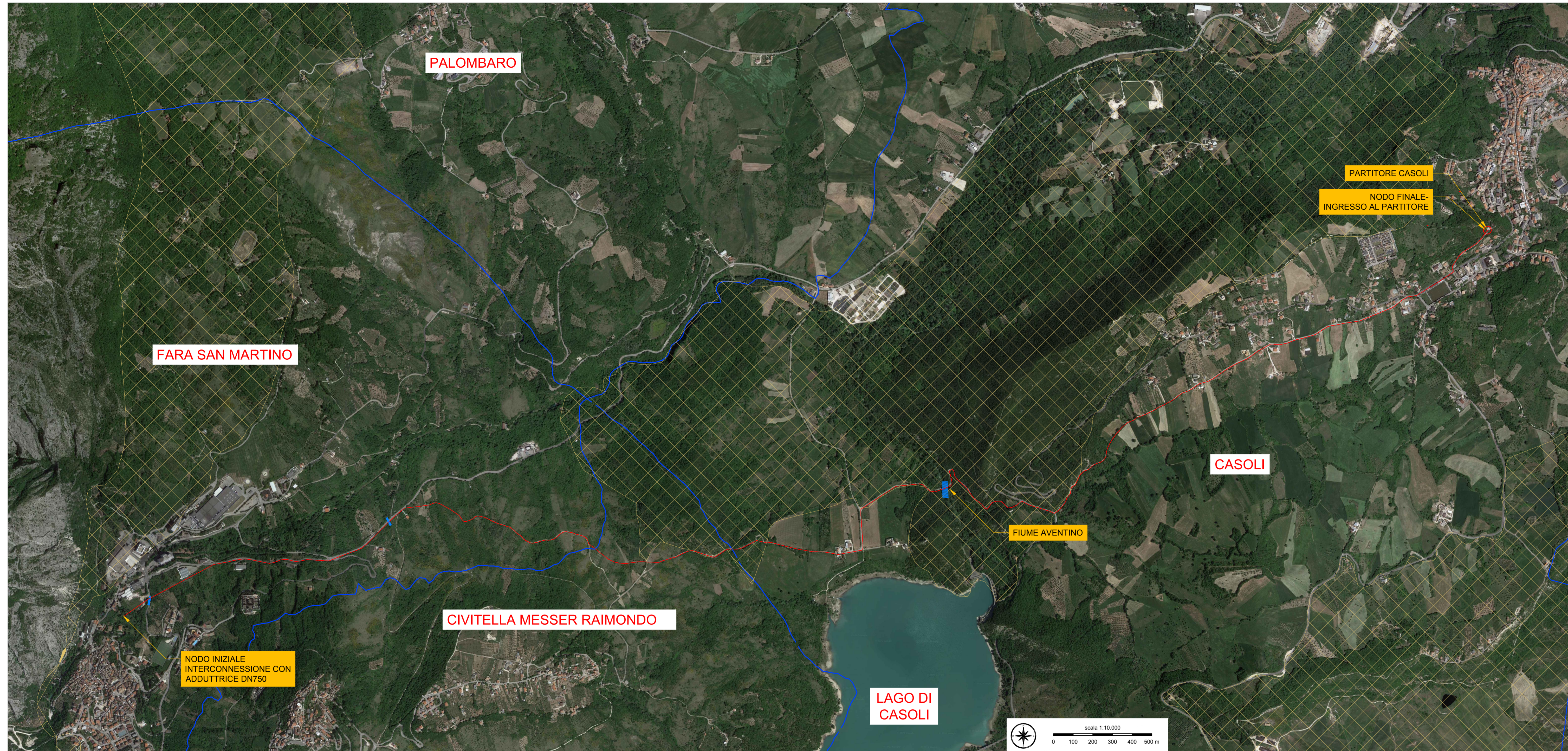
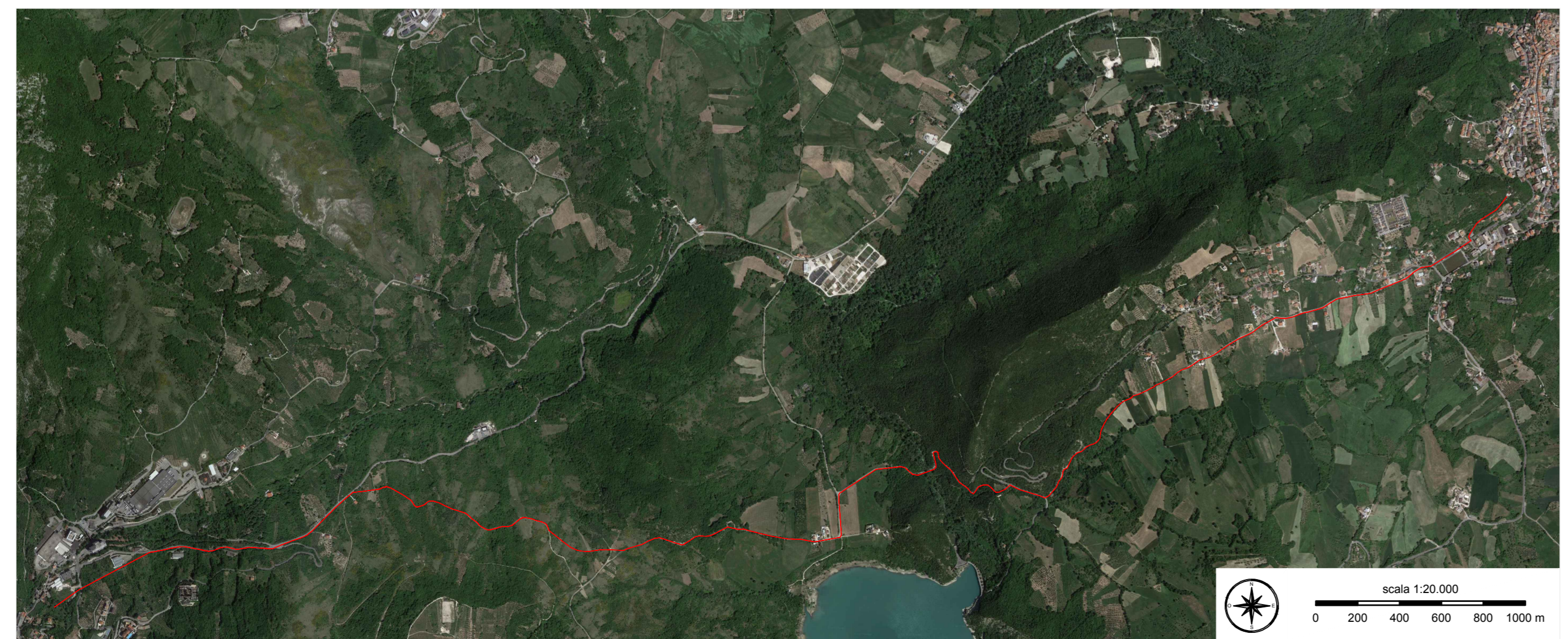


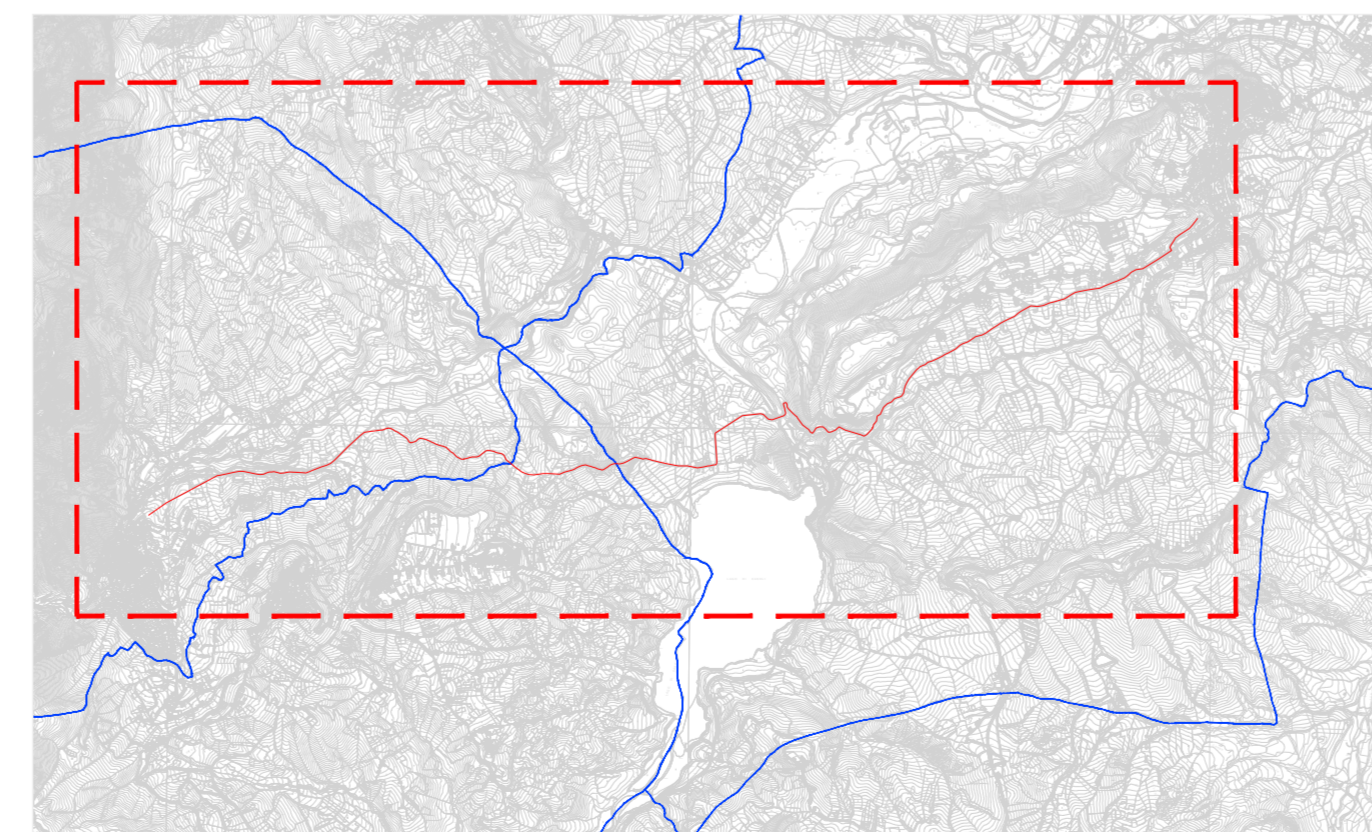
INQUADRAMENTO TERRITORIALE



INQUADRAMENTO ORTOFOTO



INQUADRAMENTO CTR



LEGENDA


CONDOTTE ESISTENTI

Adduttrici DN 750 mm e DN 1000 mm


OPERE DI PROGETTO - Adduttrice DN 500 mm

Adduttrice DN500
Condotta di recupero DN 300
Condotta al partitore DN 500


LIMITI AMMINISTRATIVI


 Confini comunali

AREE PROTETTE

 Aree SIC

IDROGRAFIA

 Idrografia principale

 Idrografia secondaria

COORDINATE PUNTI NOTEVOLI

NODO INIZIALE connessione adduttrice DN750	42° 5'36.33"N 14° 12'19.58"E
NODO INTERMEDIO attraversamento fiume Aventino	42° 5'36.33"N 14° 12'19.58"E
NODO FINALE ingresso al partitore di Casoli	42° 6'42.14"N 14° 17'22.25"E

REGIONE ABRUZZO   

POTENZIAMENTO DEL SISTEMA ACQUEDOTTISTICO "VERDE"

Riefficientamento dell'opera di presa "sorgente verde" e potenziamento della capacità di trasporto della risorsa idrica

I° stralcio funzionale Fara San Martino - Casoli
CUP: E91B21004050006 PNRR-M2C4-14.1 - A- 34

PROGETTO ESECUTIVO

TITOLO ELABORATO		INQUADRAMENTO TERRITORIALE			Elaborato G_01	
					Scala 1:10.000	
Rev.	Data	Descrizione	Disegnato	Verificato	Approvato	
00	Nov. 2023	Prima emissione				
1	Giug. 2024	Emissione finale dopo R.V.1				

RTP progettazione:
mandatario 

via Carlo Cattaneo, 20 - Verona

mandanti
Vincenzo D'Angelo Ingegnere civile
Paolo Di Norscia Dott. Geologo
Giuseppe Milillo Dott. Biologo ambientale

A.T.I.  

mandataria  mandante

consulenza tecnico scientifica
 Prof. Ing. Francesco Fatone
consulenza archeologica
Dott. Archeol. Luca Cherstich