







SOGGETTO ATTUATORE - Art.7 D.L. 11 novembre 2016, n. 205 (già art.15 ter del D.L. 17 ottobre 2016, n.189, convertito dalla L. 15 dicembre 2016, n.229)
 ex OCDPC 408 / 2016 - art.4
 OCDPC 475 / 2017 - art.3

PNC - PNRR: Piano Nazionale Complementare al Piano Nazionale di Ripresa e Resilienza nei territori colpiti dal sisma 2009-2016, Sub-misura A4,"Investimenti sulla rete stradale statale"

Lavori di adeguamento e/o miglioramento tecnico funzionale della sezione stradale in t.s. e potenziamento delle intersezioni - 1° Stralcio lungo la S.S. n. 210 "Fermana Faleriense" - Amandola - Servigliano"

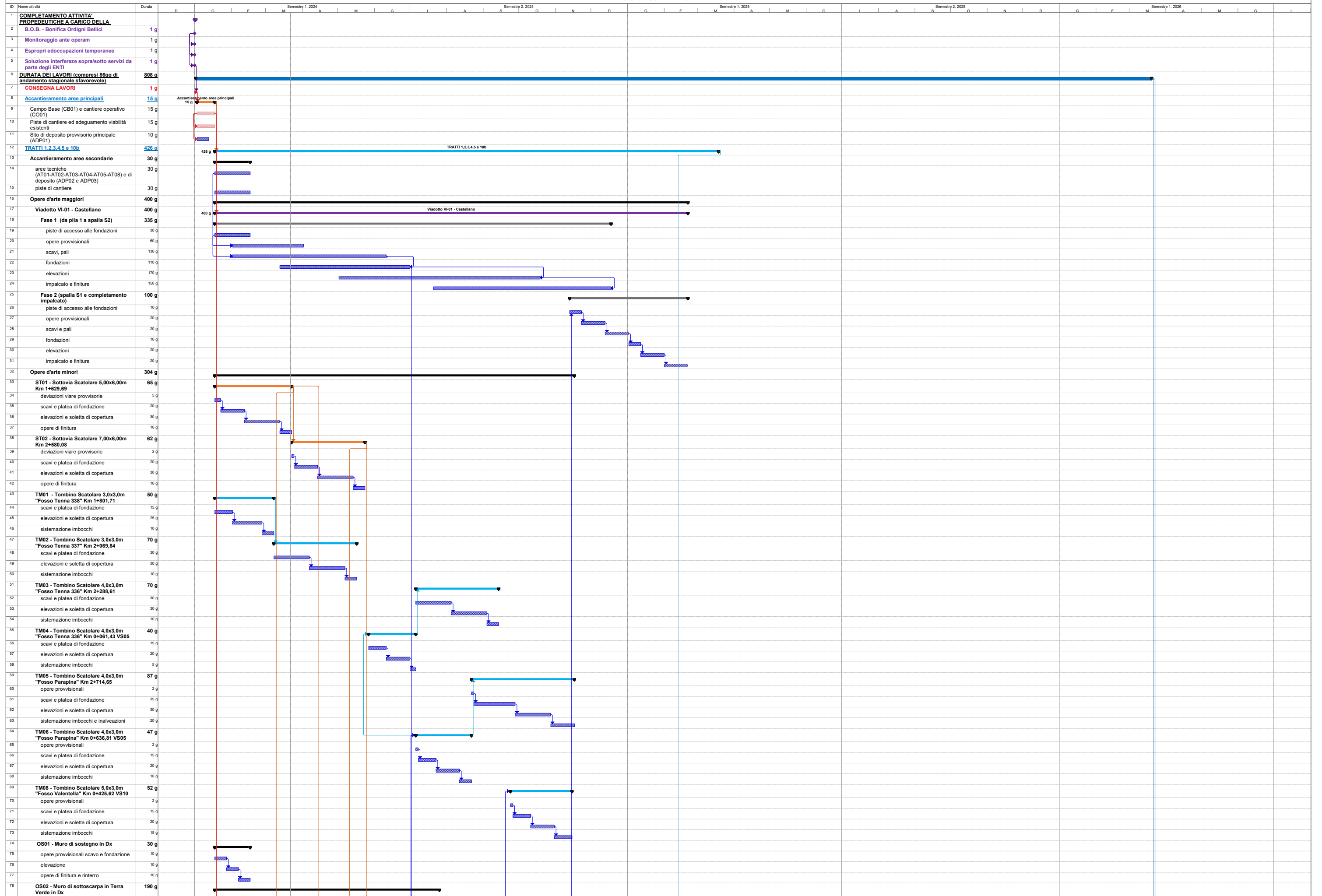
PROGETTO DEFINITIVO

PROGETTISTA E RESPONSABILE DELL'INTEGRAZIONE DELLE PRESTAZIONI SPECIALISTICHE Ing. Eugenio Moroni Ordine Roma n° 10020	IMPRESA CONCORRENTE A.T.I.: Mandataria:  Mandante: 	
IL GEOLOGO Dott.ssa Geol. Maria Bruno Ordine dei Geologi del Lazio al n° 668	RTP DI PROGETTAZIONE: Mandataria:  Mandanti:  Dott. Geol. M. BRUNO	
COORDINATORE PER LA SICUREZZA IN FASE DI PROGETTAZIONE Ing. Francesco M. La Camera Ordine Roma n° 7290	Direttore Tecnico Ing. E. Moroni Ordine Ing. Roma N. 10020 Direttore Tecnico Ing. G. Grimaldi Ordine Ing. Roma N. 17703A Ordine Geologi Lazio N. 668	

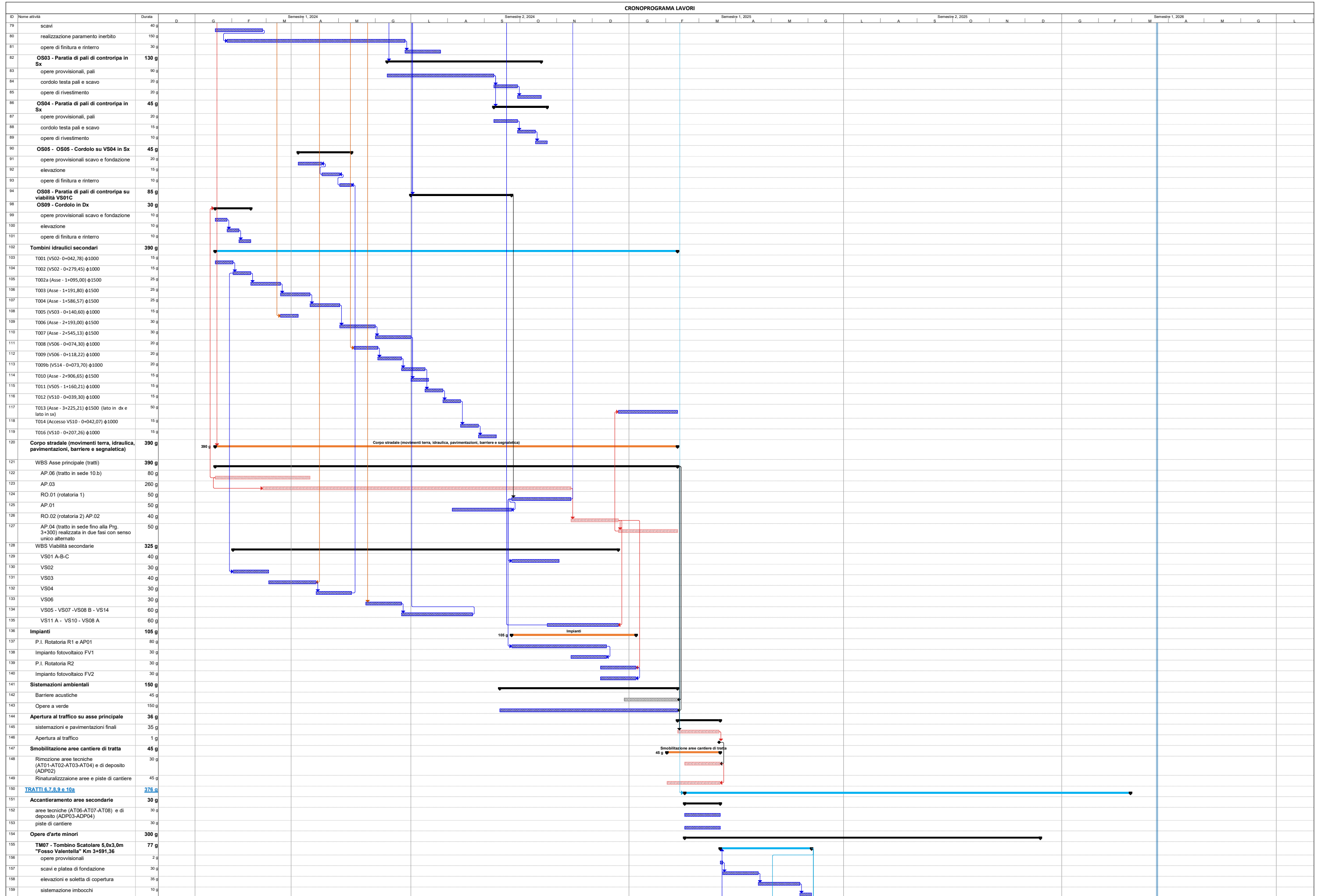
FASE DI COSTRUZIONE
 Cronoprogramma lavori

CODICE PROGETTO			NOME FILE	REVISIONE	SCALA
PROGETTO	LIV.PROG.	ANNO	T03_CA00_CAN_CR01_B		
AN266	D	23	CODICE ELAB. T03CA00CANCRO1	B	-
D					
C					
B	Modifiche a seguito di verifica di progetto	MARZO 2024	ALESSANDRONI	ALESSANDRONI	LA CAMERA
A	Emissione	Giugno2023	ALESSANDRONI	ALESSANDRONI	LA CAMERA
REV.	DESCRIZIONE	DATA	REDATTO	VERIFICATO	APPROVATO

CRONOPROGRAMMA LAVORI



CRONOPROGRAMMA LAVORI



CRONOPROGRAMMA LAVORI

