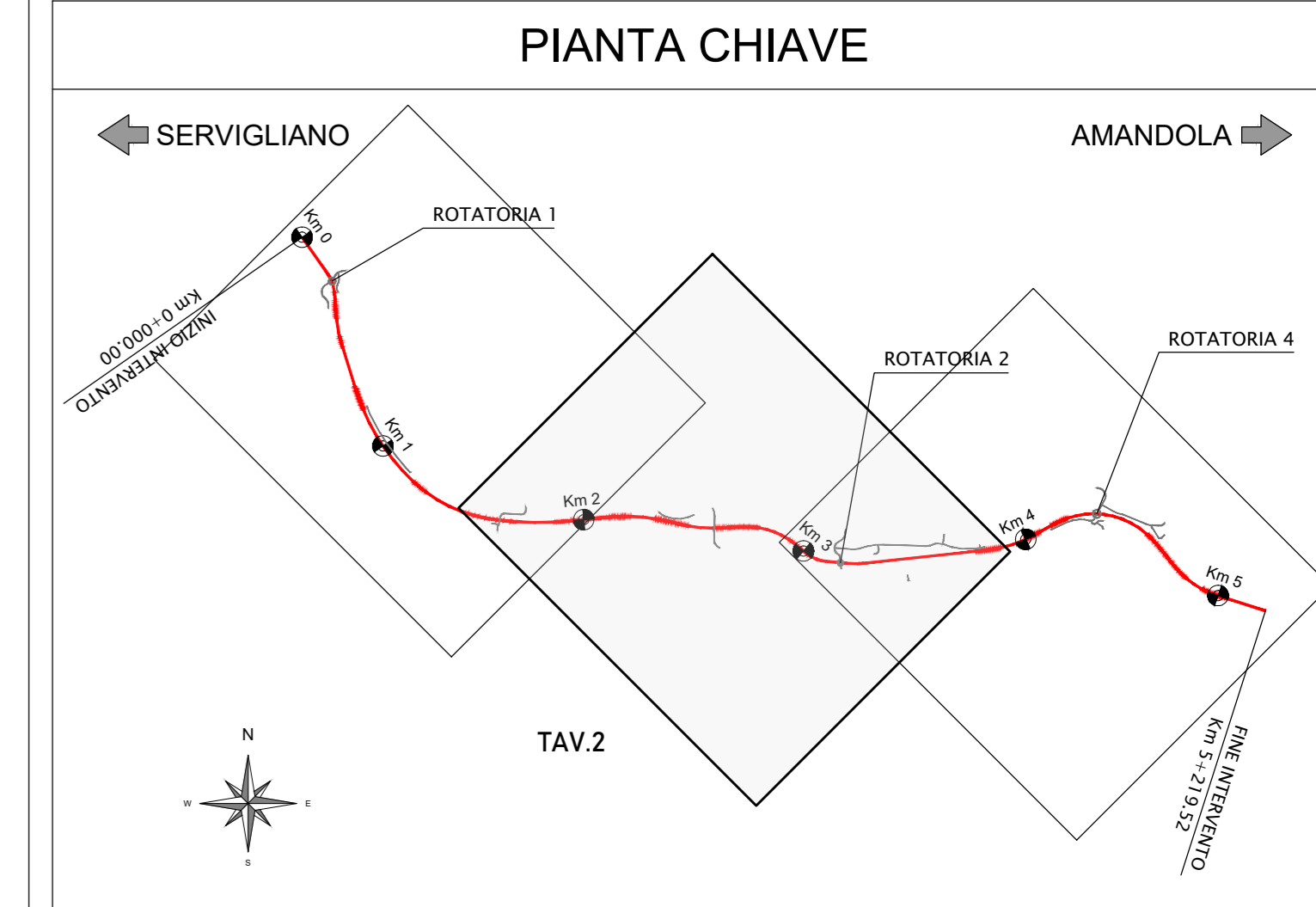
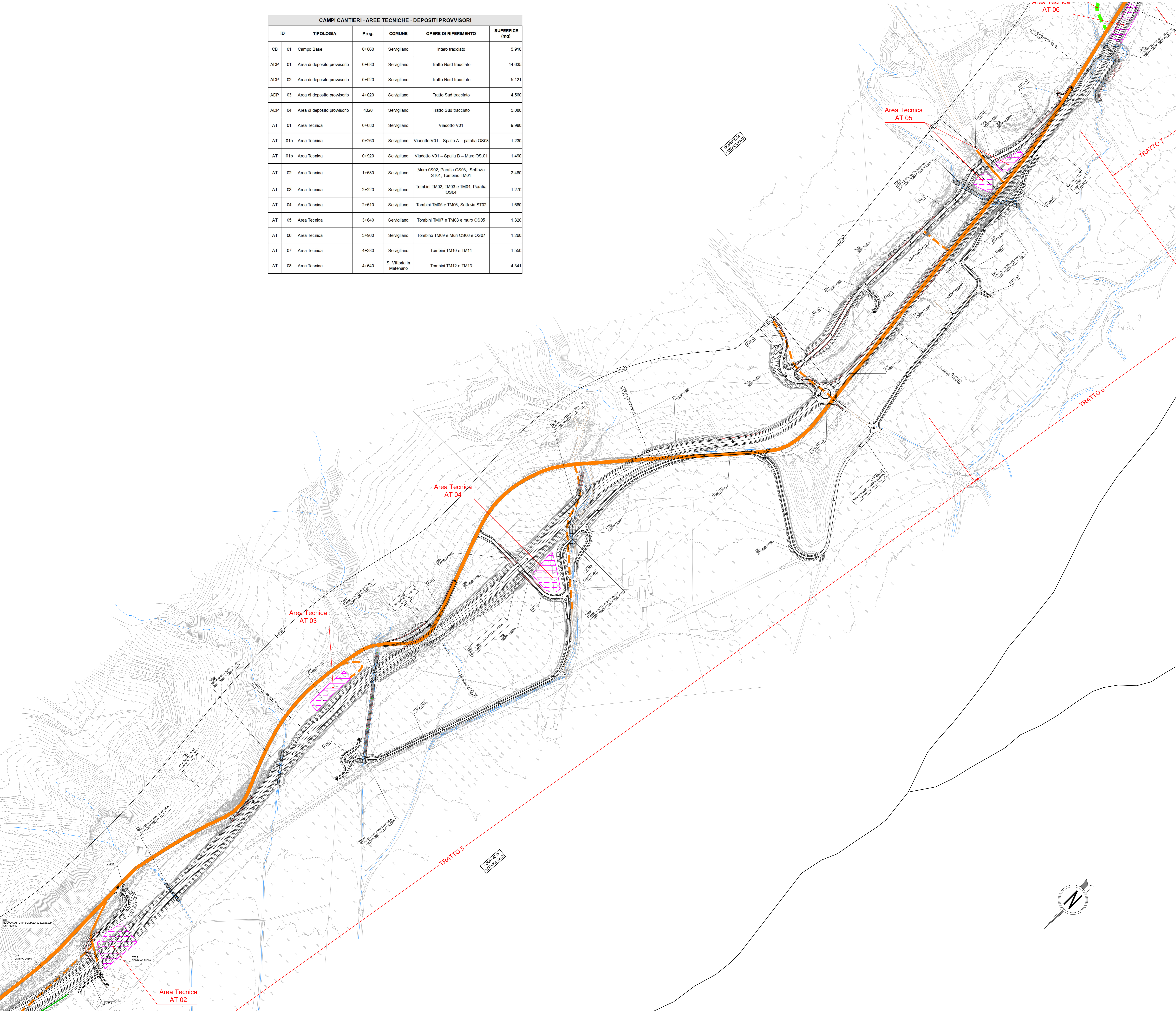
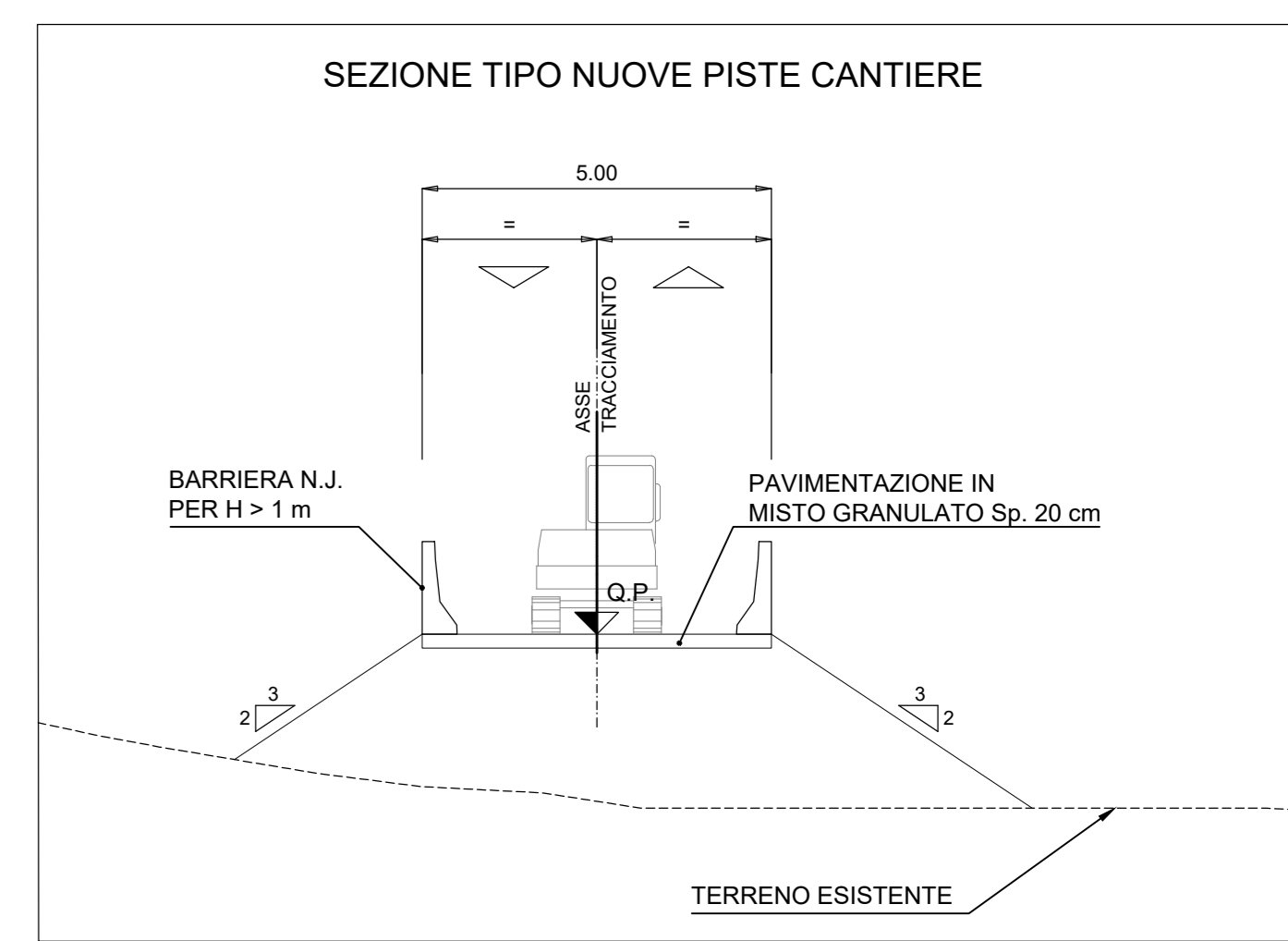


CAMPI CANTIERI - AREE TECNICHE - DEPOSITI PROVVISORI					
ID	TIPOLOGIA	Prog.	COMUNE	OPERE DI RIFERIMENTO	SUPERFICIE (mq)
CB 01	Campo Base	0+060	Servigliano	Intero tracciato	5.910
ADP 01	Area di deposito provvisorio	0+680	Servigliano	Tratto Nord tracciato	14.635
ADP 02	Area di deposito provvisorio	0+920	Servigliano	Tratto Nord tracciato	5.121
ADP 03	Area di deposito provvisorio	4+020	Servigliano	Tratto Sud tracciato	4.560
ADP 04	Area di deposito provvisorio	4320	Servigliano	Tratto Sud tracciato	5.080
AT 01	Area Tecnica	0+680	Servigliano	Viadotto V01	9.980
AT 01a	Area Tecnica	0+260	Servigliano	Viadotto V01 - Spalla A - paratia OS08	1.230
AT 01b	Area Tecnica	0+920	Servigliano	Viadotto V01 - Spalla B - Muro OS 01	1.490
AT 02	Area Tecnica	1+680	Servigliano	Muro OS02, Paratia OS03, Sottovia ST01, Tombino TM01	2.480
AT 03	Area Tecnica	2+220	Servigliano	Tombini TM02, TM03 e TM04, Paratia OS04	1.270
AT 04	Area Tecnica	2+610	Servigliano	Tombini TM05 e TM06, Sottovia ST02	1.680
AT 05	Area Tecnica	3+640	Servigliano	Tombini TM07 e TM08 e muro OS05	1.320
AT 06	Area Tecnica	3+960	Servigliano	Tombino TM09 e Muri OS06 e OS07	1.260
AT 07	Area Tecnica	4+380	Servigliano	Tombini TM10 e TM11	1.550
AT 08	Area Tecnica	4+640	S. Vittoria in Matenano	Tombini TM12 e TM13	4.341



Legenda

- Cantiere base
- Cantiere Operativo
- Aree Tecniche
- Aree di deposito intermedie
- Viabilità esistente
- Viabilità esistente (sterrata)
- Nuova pista di cantiere
- Guado provvisorio



Sanas GRUPPO FS ITALIANE

SOGGETTO ATTUATORE - Art.7 D.L. 11 novembre 2016, n. 205 (già art.15 ter del D.L. 17 ottobre 2016, n.189, convertito dalla L. 15 dicembre 2016, n.229) ex DCDPC 408/2016 - art.4 OCDPC 475/2017 - art.3

PNC - PNRR: Piano Nazionale Complementare al Piano Nazionale di Ripresa e Resilienza nei territori colpiti dal sisma 2009-2016, Sub-misura A4, "Investimenti sulla rete stradale statale"

Lavori di adeguamento e/o miglioramento tecnico funzionale della sezione stradale in t.s. e potenziamento delle intersezioni - 1° Stralcio lungo la S.S. n. 210 "Fermana Falerense" - Amandola - Servigliano"

PROGETTO DEFINITIVO

PROGETTISTA E RESPONSABILE DELL'INTEGRAZIONE DELLE PRESTAZIONI SPECIALISTICHE
Ing. Eugenio Moroni
Ordine Roma n° 10020

IL GEOLOGO
Dott.ssa Geol. Maria Bruno
Ordine dei Geologi del Lazio n° 668

COORDINATORE PER LA SICUREZZA IN FASE DI PROGETTAZIONE
Ing. Francesco M. La Camera
Ordine Roma n° 7290

IMPRESA CONCORRENTE A.T.I.
Mandatrice
MONACO S.p.A.
Costruzioni generali

Mandatrice
IRCOPI

RTP DI PROGETTAZIONE:
S.T.E. S.r.l.
Strutture and Transport Engineering
Direttore Tecnico
Ing. E. Moroni
Ordine Ing. Roma N. 10020

Mandatrice
E.D.I.N. s.r.l.
Direttore Tecnico
Ing. G. Ghiselli
Ordine Ing. Roma N. 17763A
Dott. Geol. M. BRUNO
Ordine Geol. Lazio N. 668

FASE DI COSTRUZIONE

Planimetria cantieri/campi e viabilità di servizio - tav.2 di 3

CODICE PROGETTO	NOME FILE		REVISIONE	SCALA	
PROGETTO	LIV. PROJ.	ANNO			
AN266	D	23			
CODICE ELAB.	T3CAGOCANFP02		A	1:2000	
D					
C					
B					
A	EMMISSIONE	NOV 2023	BATTISTONI	ALESSANDRONI	LA CAMERA
REV.	DESCRIZIONE	DATA	REDATTO	VERIFICATO	APPROVATO