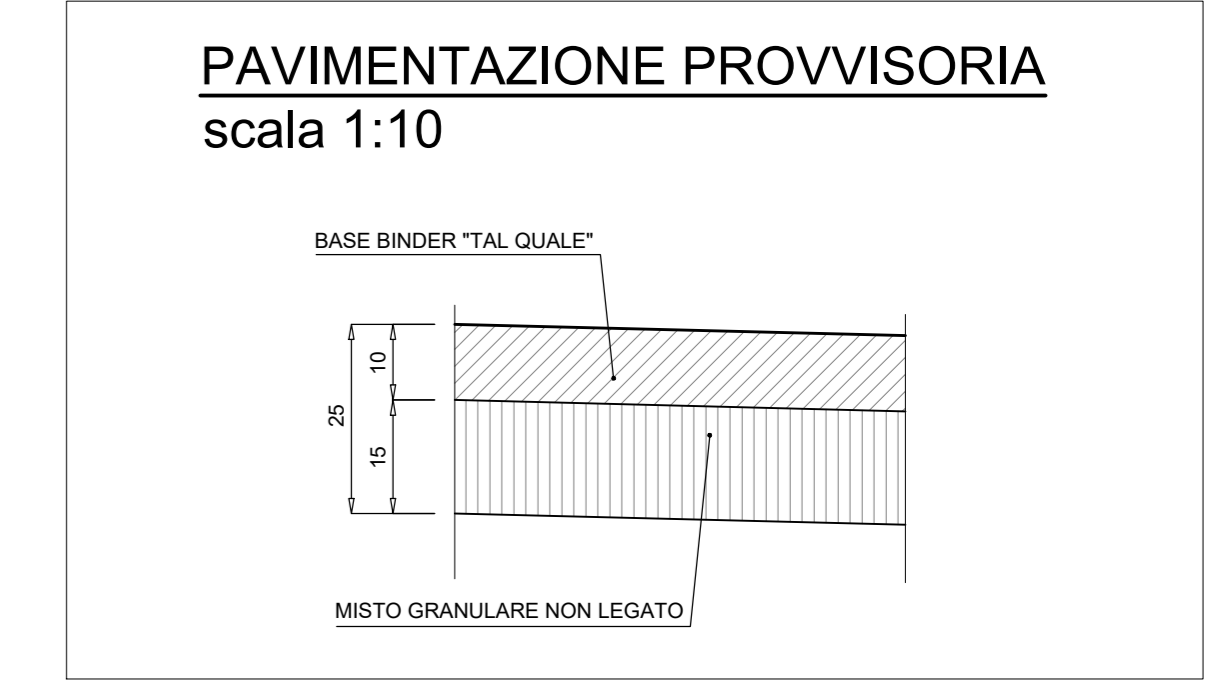
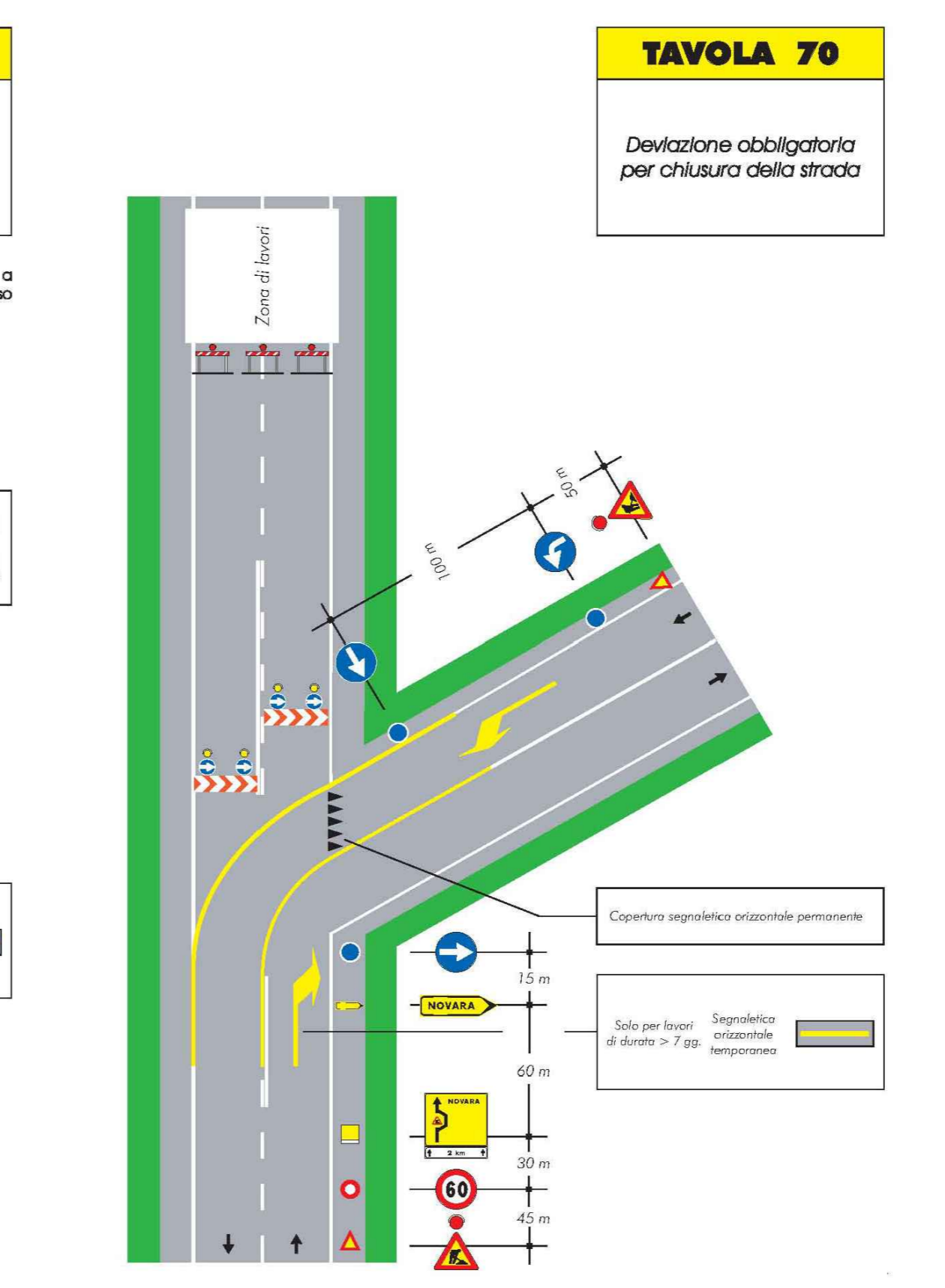
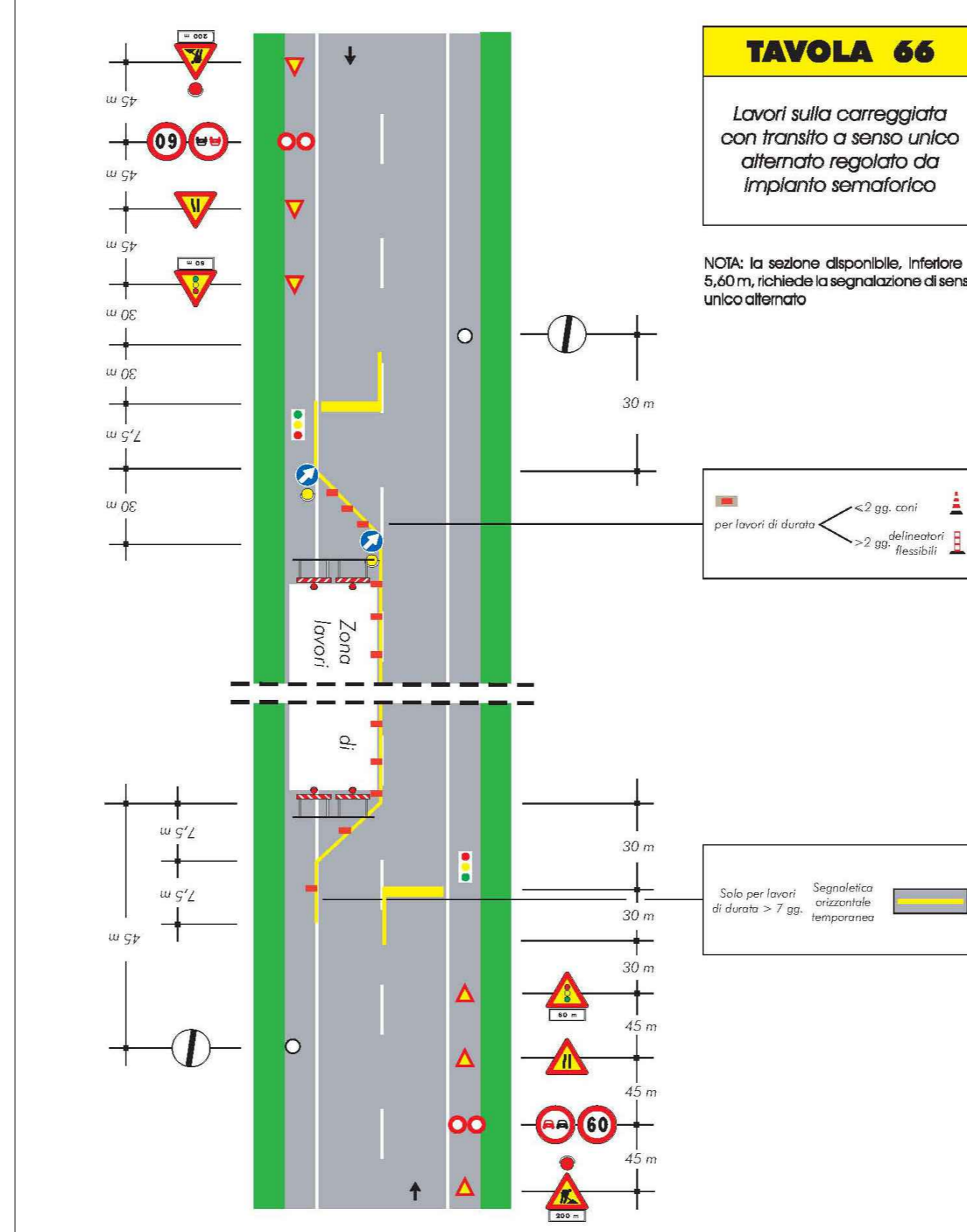
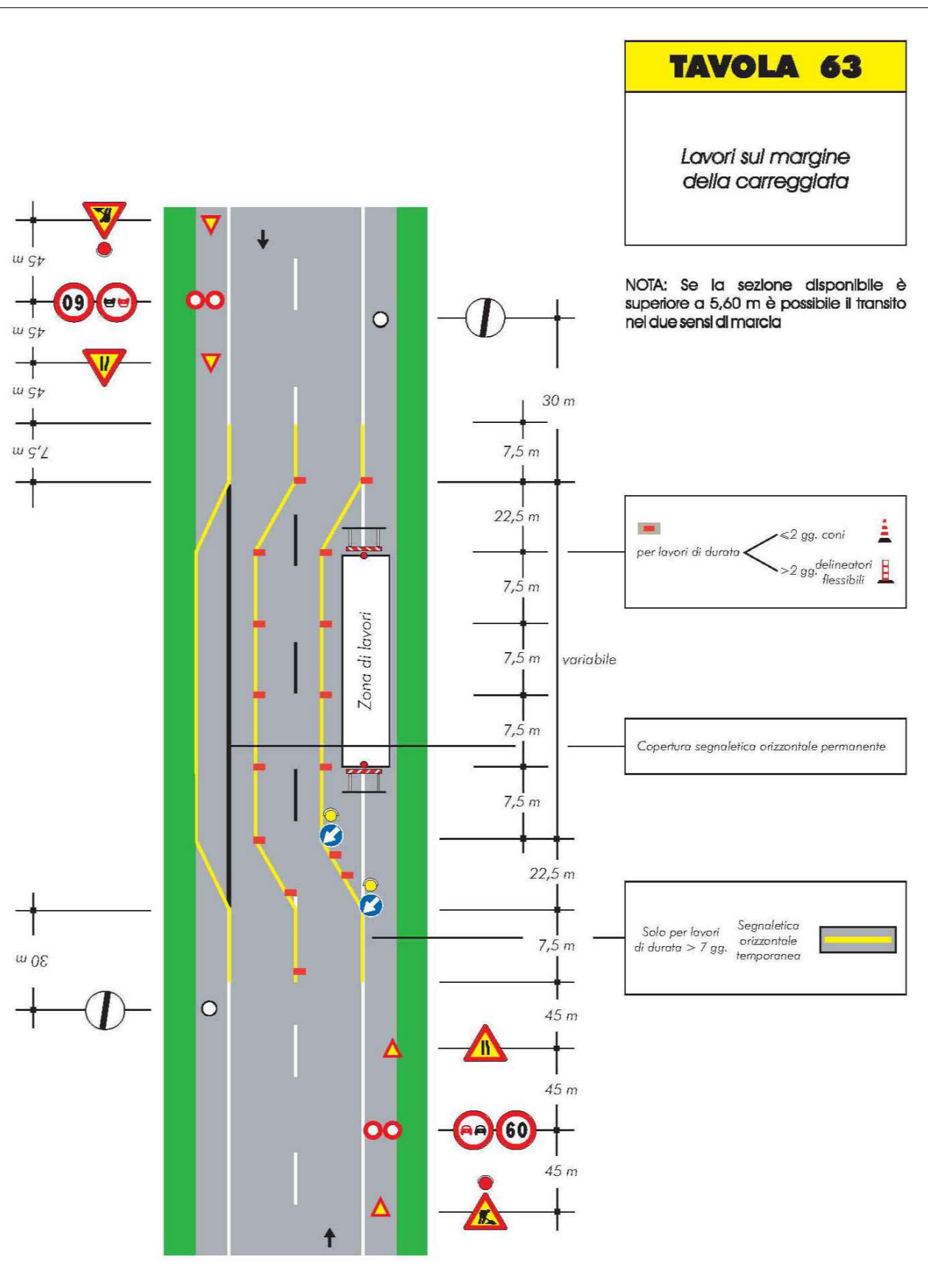


SCHEMI TIPO SEGNALETICA DI CANTIERE E BARRIERE NJ PROVVISORIE

| WBS | L (m) | Tipologia Segnaletica | Rif. segnaletica (DM 10 luglio 2003) | Durata (set) |
|--|-------|-------------------------------------|--------------------------------------|--------------|
| AP.01 | 165 | Senso unico alternato con semaforo | Tav. 66 | 60 |
| RO.01 | 2*115 | Segnaletica orizzontale provvisoria | | 50 |
| VI.01 (realizzazione pila-4) | 40 | Restringimento provvisorio | Tav. 63 | 60 |
| VS.02 | 50 | Senso unico alternato con semaforo | Tav. 66 | 20 |
| AP.03 (tratto OS.03) | 30 | Restringimento provvisorio | Tav. 63 | 40 |
| VS.03 (tratto OS.04) | 40 | Senso unico alternato con semaforo | Tav. 66 | 25 |
| AP.03 (Deviazione provvisoria 2 al Km 2+800) | 2*40 | Segnaletica orizzontale provvisoria | | 40 |
| VS.05b | 40 | Senso unico alternato con semaforo | Tav. 66 | 30 |
| VS.05 - 2 tratto | 60 | Senso unico alternato con semaforo | Tav. 66 | 30 |
| AP.04 (tratto iniziale) | 40 | Senso unico alternato con semaforo | Tav. 66 | 50 |
| AP.05 (tratto 7 finale allaccio provvisorio) | 40 | Deviazione Obbligatoria | Tav. 70 | 20 |
| AP.05 (tratto 7 finale allaccio provvisorio) | 40 | Senso unico alternato con semaforo | Tav. 66 | 60 |
| AP.05 (tratto 8) | 160 | Senso unico alternato con semaforo | Tav. 66 | 60 |
| AP.05 (tratto 9) | 100 | Segnaletica orizzontale provvisoria | | 70 |
| AP.06 (tratto 9) | 100 | Segnaletica orizzontale provvisoria | | 70 |
| AP.06 (tratto 10.a) | 250 | Senso unico alternato con semaforo | Tav. 66 | 60 |
| AP.06 (tratto 10.b) | 270 | Senso unico alternato con semaforo | Tav. 66 | 70 |



SOGGETTO ATTUATORE - Art.7 D.L. 11 novembre 2016, n. 205 (già art.15 ter del D.L. 17 ottobre 2016, n.189, convertito dalla L. 15 dicembre 2016, n.229) ex DCDPC 408/2016 - art.4 OCDCPC 475/2017 - art.3

PNC - PNRR: Piano Nazionale Complementare al Piano Nazionale di Ripresa e Resilienza nei territori colpiti dal sisma 2009-2016, Sub-misura A4, "Investimenti sulla rete stradale statale"

Lavori di adeguamento e/o miglioramento tecnico funzionale della sezione stradale in t.s. e potenziamento delle intersezioni - 1° Stralcio lungo la S.S. n. 210 "Fermana Faleriense" - Amandola - Servigliano"

PROGETTO DEFINITIVO

PROGETTISTA E RESPONSABILE DELL'INTEGRAZIONE DELLE PRESTAZIONI SPECIALISTICHE
Ing. Eugenio Moroni
Ordine Roma n° 10020

IL GEOLOGO
Dott. Geol. Maria Bruno
Ordine dei Geologi del Lazio al n° 668

COORDINATORE PER LA SICUREZZA IN FASE DI PROGETTAZIONE
Ing. Francesco M. La Camera
Ordine Roma n° 790

IMPRESA CONCORRENTE A.T.I.
MONACO S.p.A.
Costruzioni generali

IRCOPI

RTF DI PROGETTAZIONE:
S.T.E. S.r.l.
Strutture and Transport Engineering

E.D.I.N. s.r.l.
Società di ingegneria
Dott. Geol. M. BRUNO

FASE DI COSTRUZIONE

Sezioni tipo fasi costruzione e schemi segnaletica provvisoria

| PROGETTO | LIV. PROG. | ANNO | NOME FILE | REVISIONE | SCALA |
|----------|-------------|------------|---------------------|--------------|-----------|
| AN2023 | D | 2023 | T03_CA00_CAN_ST01_A | A | varie |
| D | | | | | |
| C | | | | | |
| B | | | | | |
| A | EMMISSIONE | 02/09/2023 | BATTISTONI | ALESSANDRONI | LA CAMERA |
| REV. | DESCRIZIONE | DATA | REDATTO | VERIFICATO | APPROVATO |