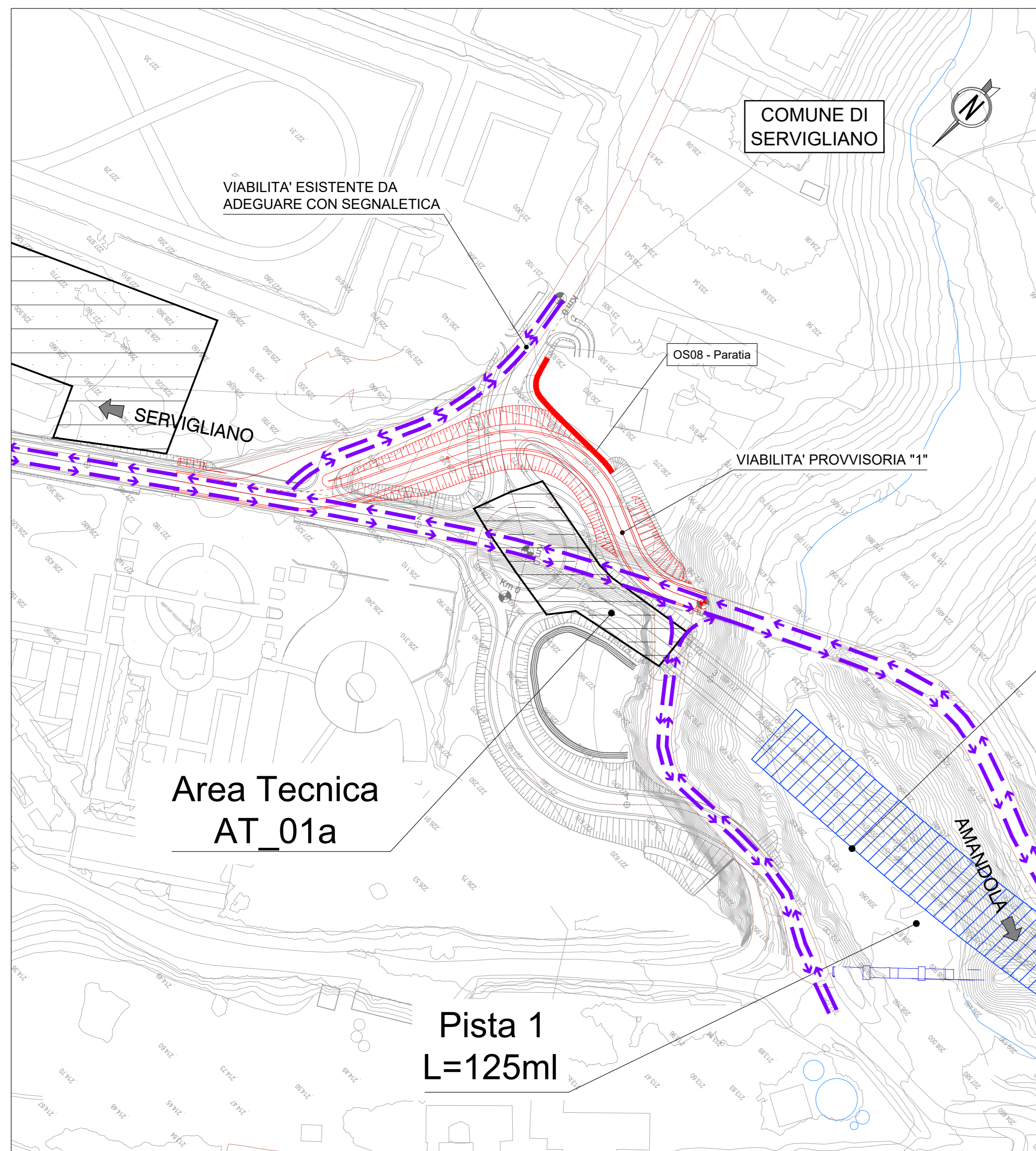
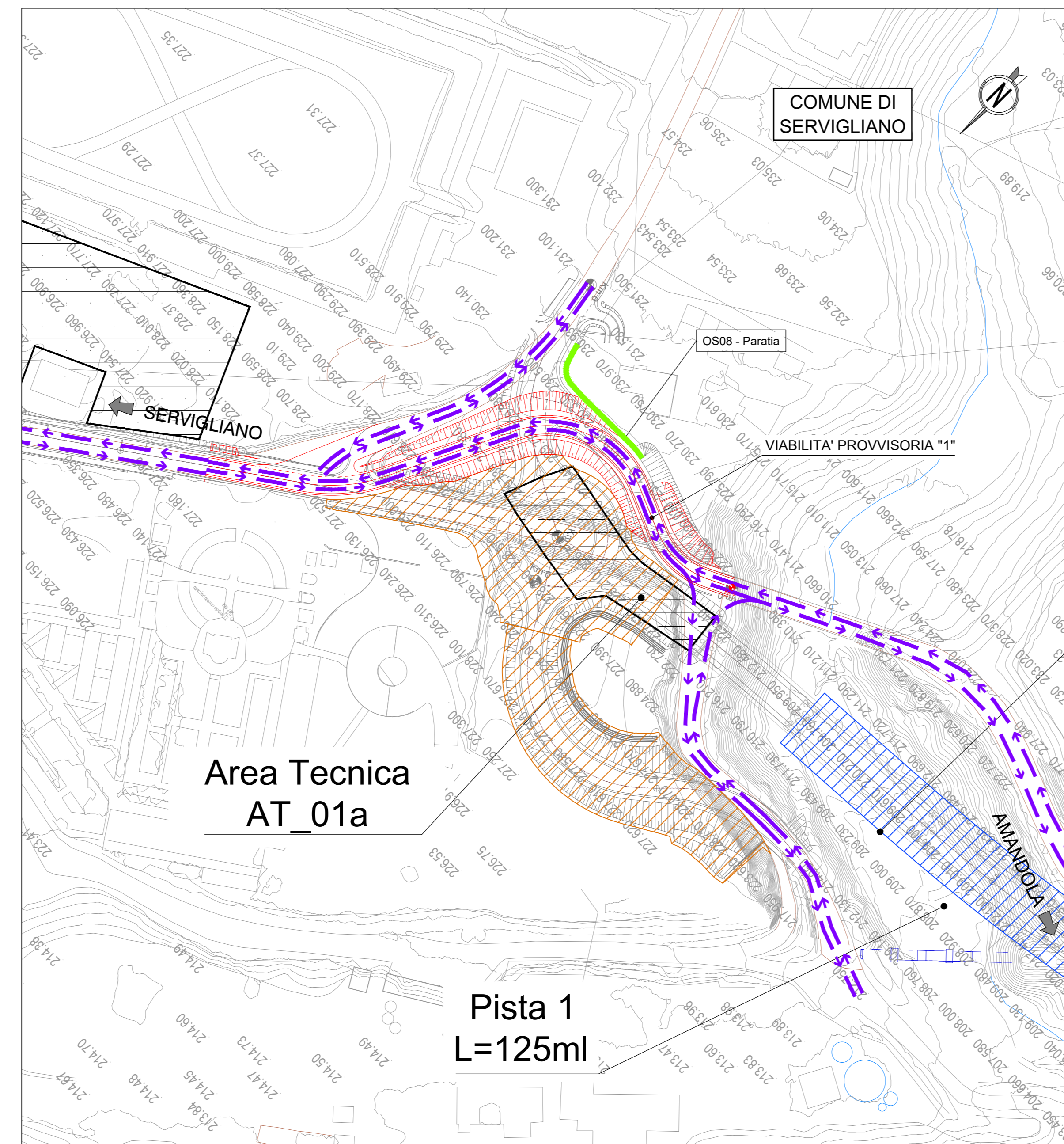


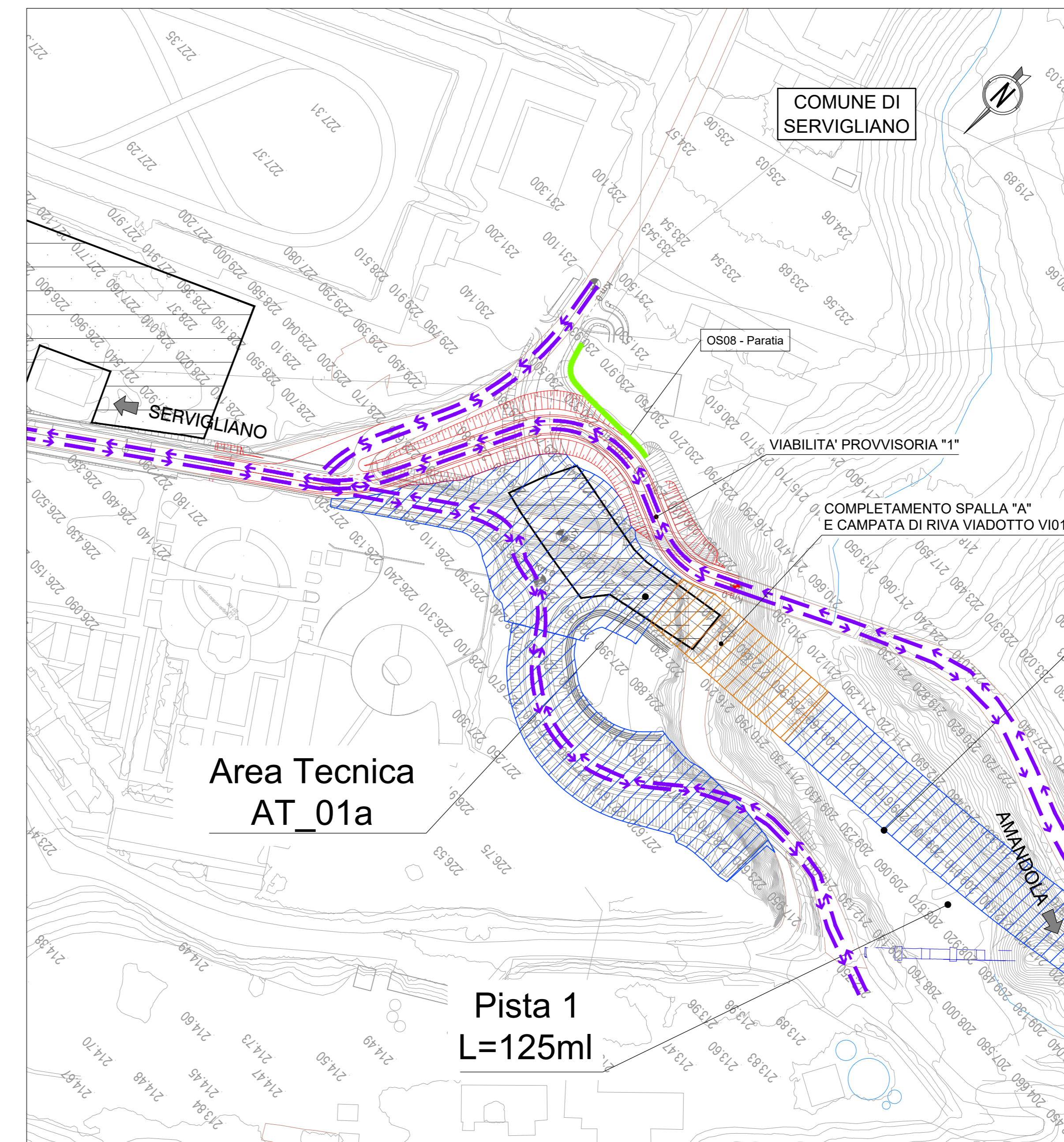
Sottofase 1



Sottofase 2



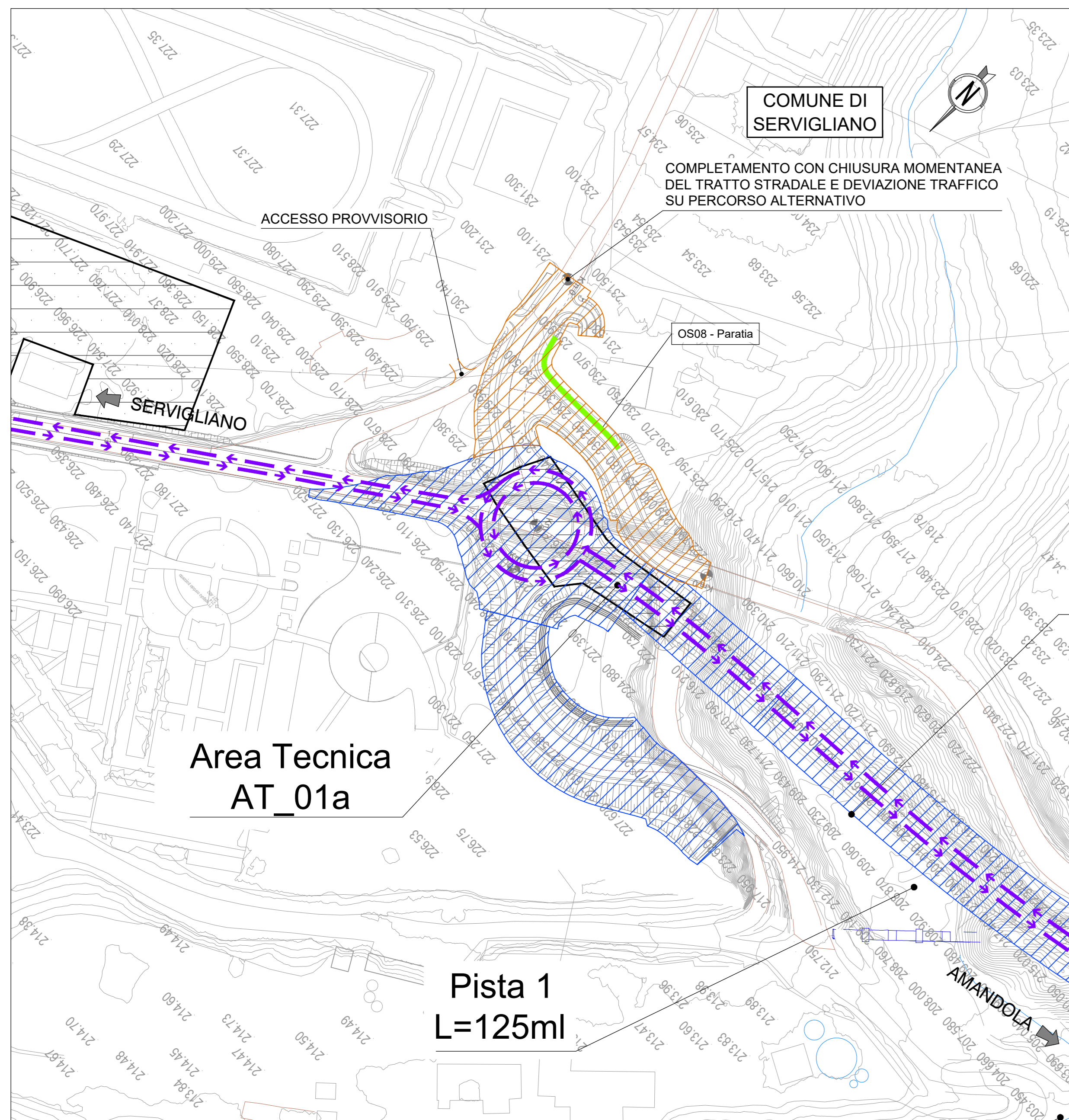
Sottofase 3



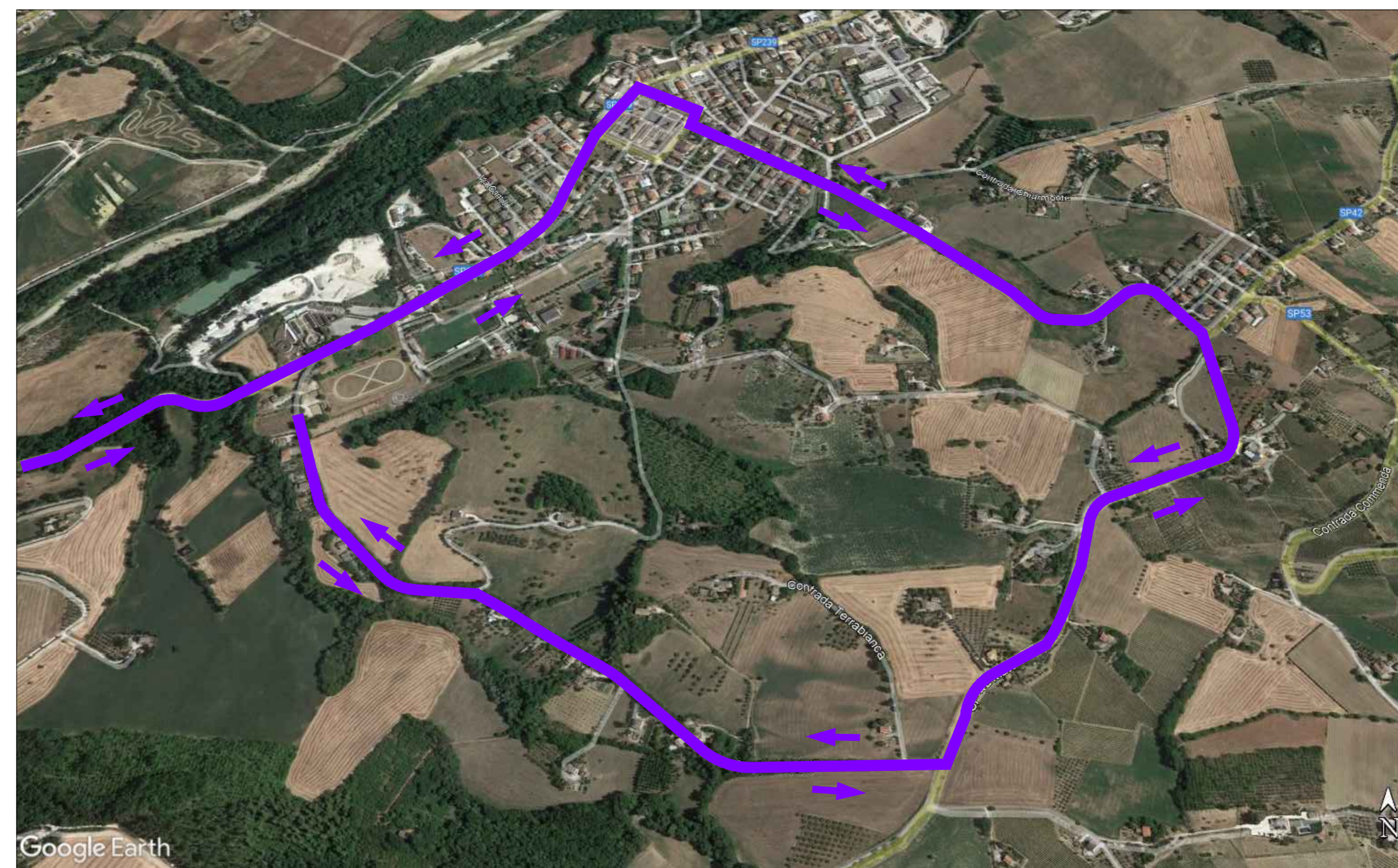
**LEGENDA**

- FASE CORRENTE IN REALIZZAZIONE
- REALIZZATO IN FASE PRECEDENTE
- OPERE REALIZZATE NELLA FASE CORRENTE
- OPERE REALIZZATE NELLA FASE PRECEDENTE
- TRAFFICO IN ESERCIZIO

Sottofase 4



Percorso alternativo



**Sanas**  
GRUPPO FS ITALIANI

SOGGETTO ATTUATORE - Art.7 D.L. 11 novembre 2016, n. 205 (già art.15 ter del D.L. 17 ottobre 2016, n.189, convertito dalla L. 15 dicembre 2016, n.229)  
ex DCDPC 408/2016 - art.4  
OCDFPC 475/2017 - art.3

**PNC - PNRR: Piano Nazionale Complementare al Piano Nazionale di Ripresa e Resilienza nei territori colpiti dal sisma 2009-2016, Sub-misura A4, "Investimenti sulla rete stradale statale"**

Lavori di adeguamento e/o miglioramento tecnico funzionale della sezione stradale in t.s. e potenziamento delle intersezioni - 1° Stralcio lungo la S.S. n. 210 "Fermana Falerense" - Amandola - Servigliano"

**PROGETTO DEFINITIVO**

PROGETTISTA E RESPONSABILE DELL'INTEGRAZIONE DELLE PRESTAZIONI SPECIALISTICHE Ing. Eugenio Moroni Ordine Roma n° 10020		IMPRESA CONCORRENTE A.T.I. <b>MONACO</b> S.p.A. Costruzioni generali	
IL GEOLOGO Dott.ssa Geol. Maria Bruno Ordine dei Geologi del Lazio n° 668		INGEGNERE <b>IRICOP</b>	
COORDINATORE PER LA SICUREZZA IN FASE DI PROGETTAZIONE Ing. Francesco M. La Camera Ordine Roma n° 7290		RTP DI PROGETTAZIONE: <b>STE</b> S.r.l. Structure and Transport Engineering Direttore Tecnico Ing. E. Moroni Ordine Ing. Roma n. 10020	
		INGEGNERE <b>E.D.I.N. s.r.l.</b> Direzione Dott. Geol. M. BRUNO Direttore Tecnico Ing. G. Ghiselli Ordine Ing. Roma n. 17034 Ordine Geol. Lazio n. 668	

**FASE DI COSTRUZIONE**

Dettaglio sottofasi - Tratto 2

CODICE PROGETTO	NOME FILE			REVISIONE	SCALA
PROGETTO	AN266	LIV.PROG.	TD3_CA01_CAN_PE01_A	A	1:1000
	D	2/3	CODICE ELAB.		
			T03CA01CANPE01		
D					
C					
B					
A	EMISSIONE	06/09/2023	BATTISTONI	ALESSANDRONI	LA CAMERA
REV.	DESCRIZIONE	DATA	REDATTO	VERIFICATO	APPROVATO