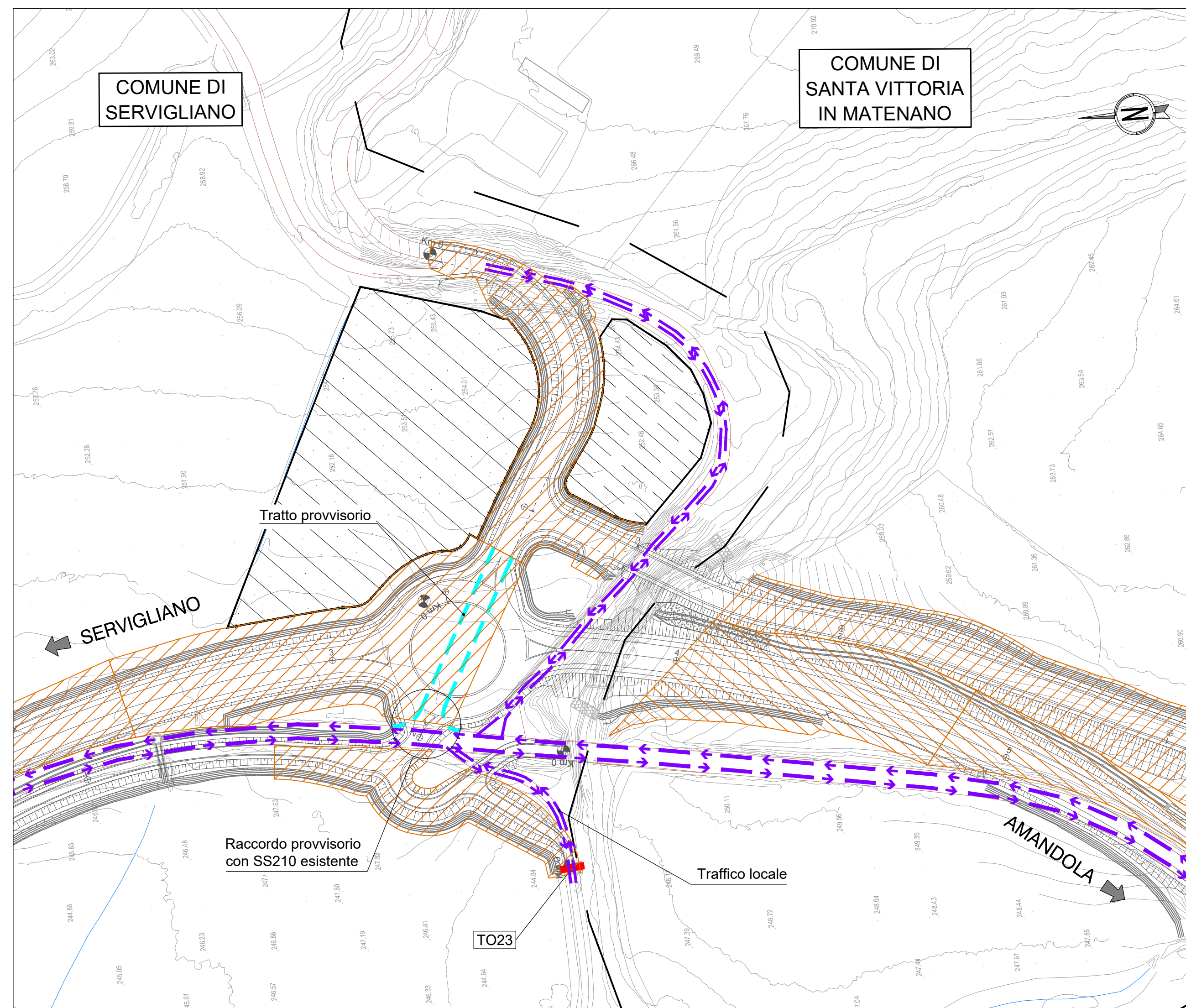
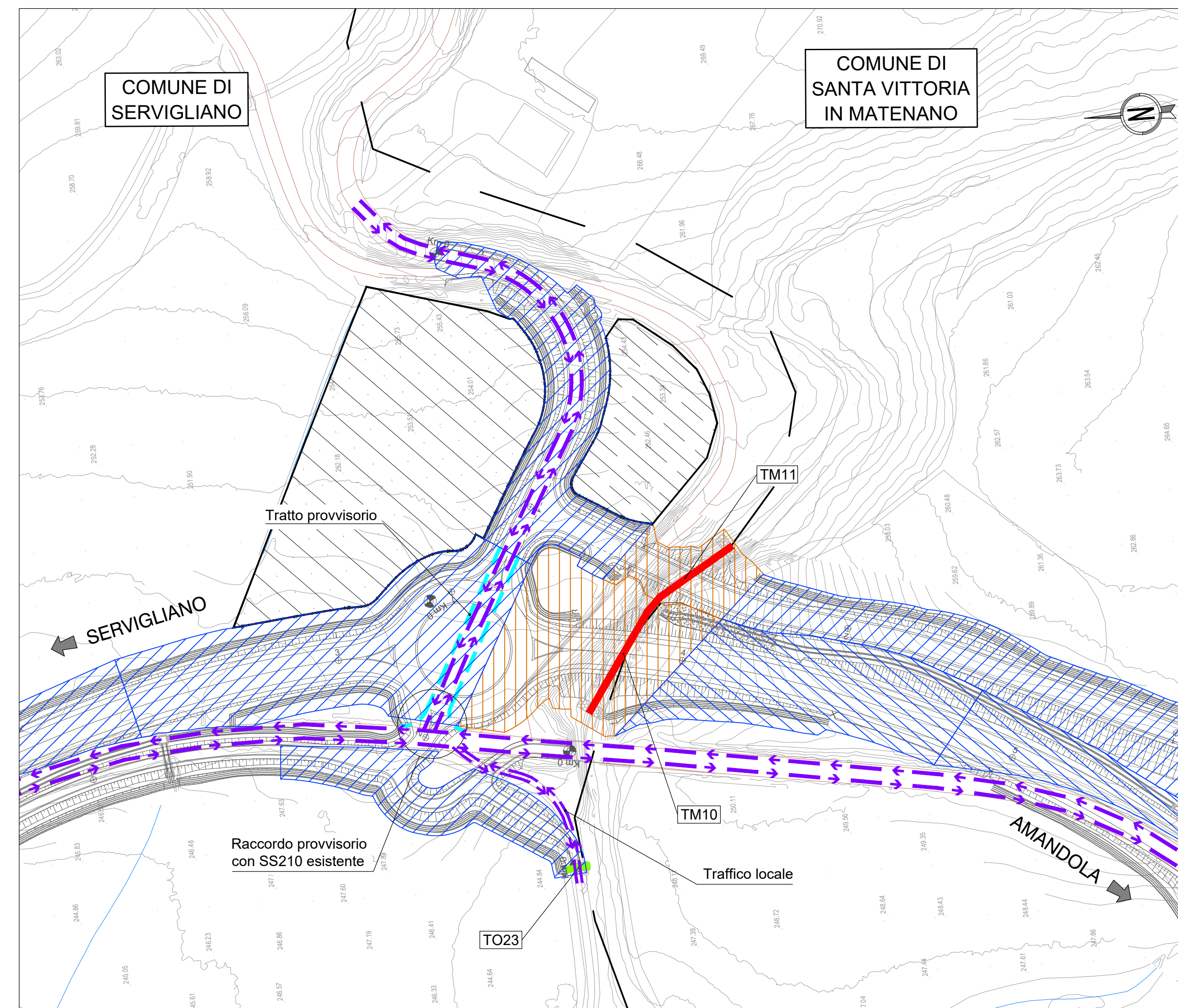


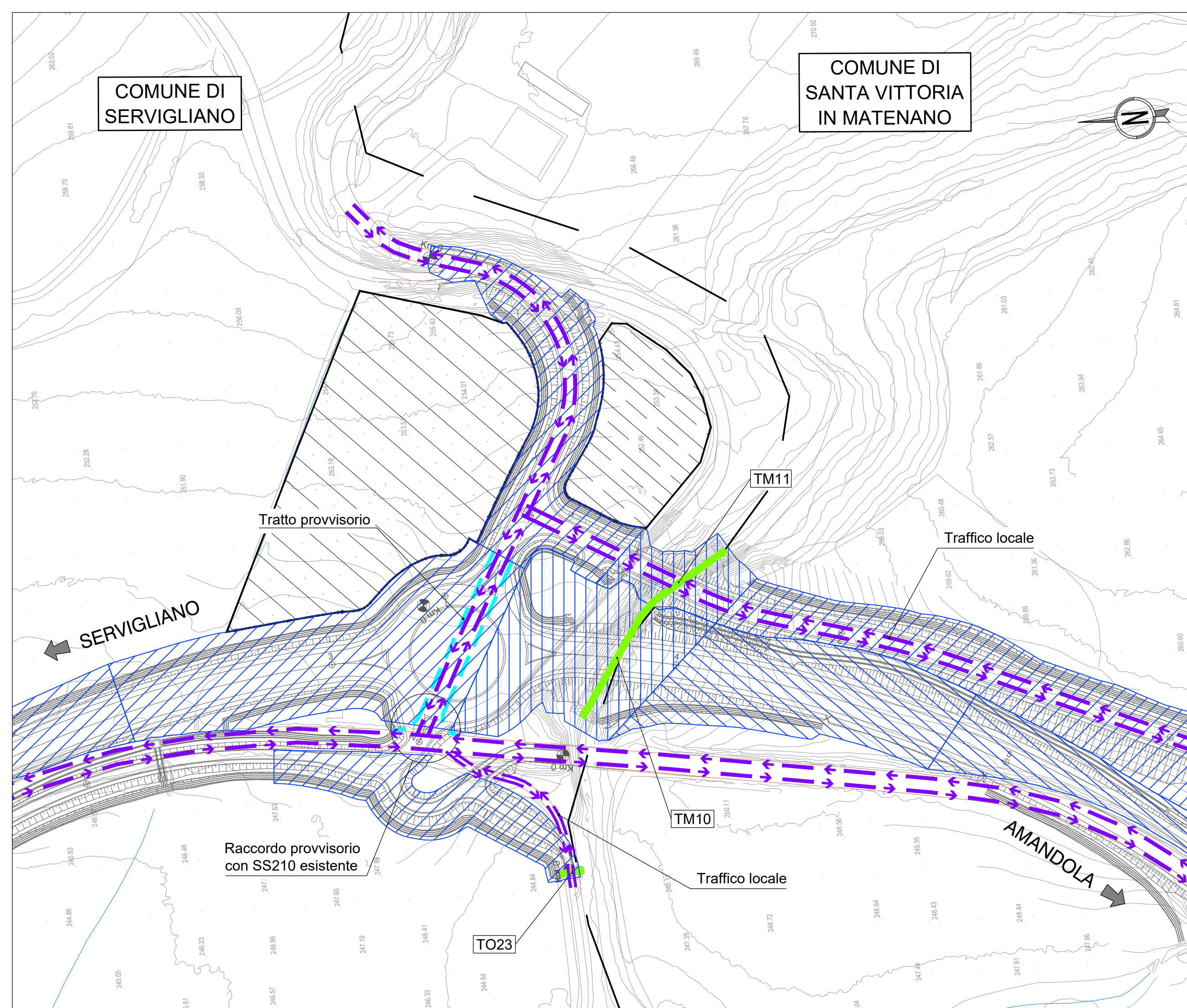
Sottofase 1



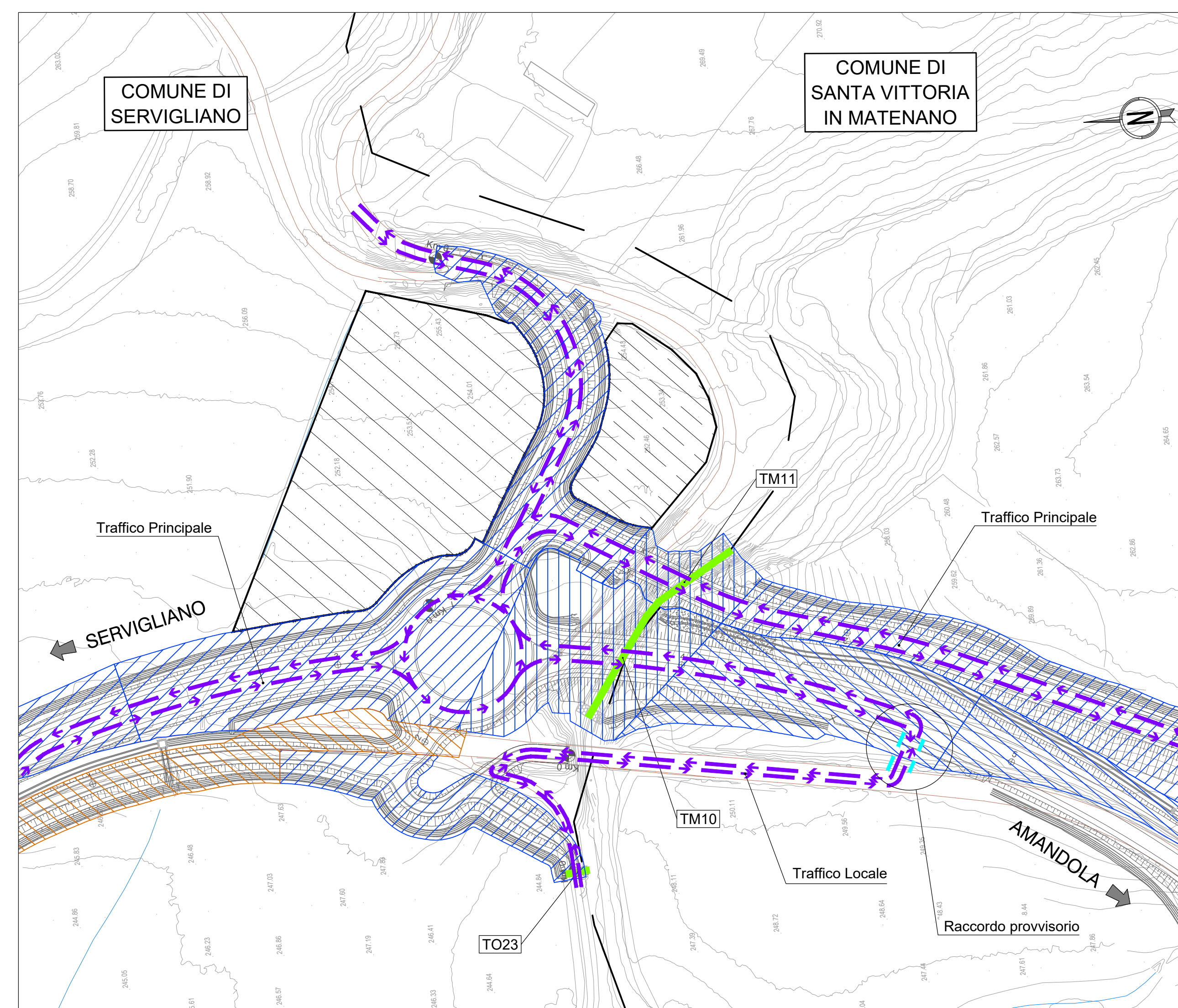
Sottofase 2



Sottofase 3



Sottofase 4



LEGENDA	
	FASE CORRENTE IN REALIZZAZIONE
	REALIZZATO IN FASE PRECEDENTE
	OPERE REALIZZATE NELLA FASE CORRENTE
	OPERE REALIZZATE NELLA FASE PRECEDENTE
	TRAFFICO IN ESERCIZIO
	DEVIAZIONE PROVVISORIE



SOGGETTO ATTUATORE - Art.7 D.L. 11 novembre 2016, n. 205 (già art.15 ter del D.L. 17 ottobre 2016, n.189, convertito dalla L. 15 dicembre 2016, n.229)  
 ex DCDPC 408/2016 - art.4  
 OCDPC 475/2017 - art.3

**PNC - PNRR: Piano Nazionale Complementare al Piano Nazionale di Ripresa e Resilienza nei territori colpiti dal sisma 2009-2016, Sub-misura A4, "Investimenti sulla rete stradale statale"**

Lavori di adeguamento e/o miglioramento tecnico funzionale della sezione stradale in t.s. e potenziamento delle intersezioni - 1° Stralcio lungo la S.S. n. 210 "Fermana Faleriense" - Amandola - Servigliano"

**PROGETTO DEFINITIVO**

PROGETTISTA E RESPONSABILE DELL'INTEGRAZIONE DELLE PRESTAZIONI SPECIALISTICHE Ing. Eugenio Moroni Ordine Roma n° 10020	IMPRESA CONCORRENTE A.T.I. <b>MONACO S.p.A.</b> Costruzioni generali
IL GEOLOGO Dott.ssa Geol. Maria Bruno Ordine dei Geologi del Lazio n° 668	INGEGNERIA <b>IRCOPI</b>
COORDINATORE PER LA SICUREZZA IN FASE DI PROGETTAZIONE Ing. Francesco M. La Camera Ordine Roma n° 790	RTP DI PROGETTAZIONE: <b>STES</b> S.r.l. Structure and Transport Engineering Direttore Tecnico Ing. E. Moroni Ordine Ing. Roma n. 10020
	<b>E.D.I.N. s.r.l.</b> Società di Ingegneria Direttore Tecnico Ing. G. Ghiselli Ordine Ing. Roma n. 17034 Dott. Geol. M. BRUNO Ordine Geologi Lazio n. 668

**FASE DI COSTRUZIONE**

Dettaglio sottofasi - Tratto 9

CODICE PROGETTO		NOME FILE		REVISIONE	SCALA
PROGETTO	LIV. PROG.	ANNO	TO3_CA01_CAN_PED4_A	A	1:1000
AN266	D	23			
ELAB.	CODICE ELAB.				
	T03CA01CANPE04				
D					
C					
B					
A	EMMISSIONE	06/09/2023	BATTISTONI	ALESSANDRONI	LA CAMERA
REV.	DESCRIZIONE	DATA	REDATTO	VERIFICATO	APPROVATO