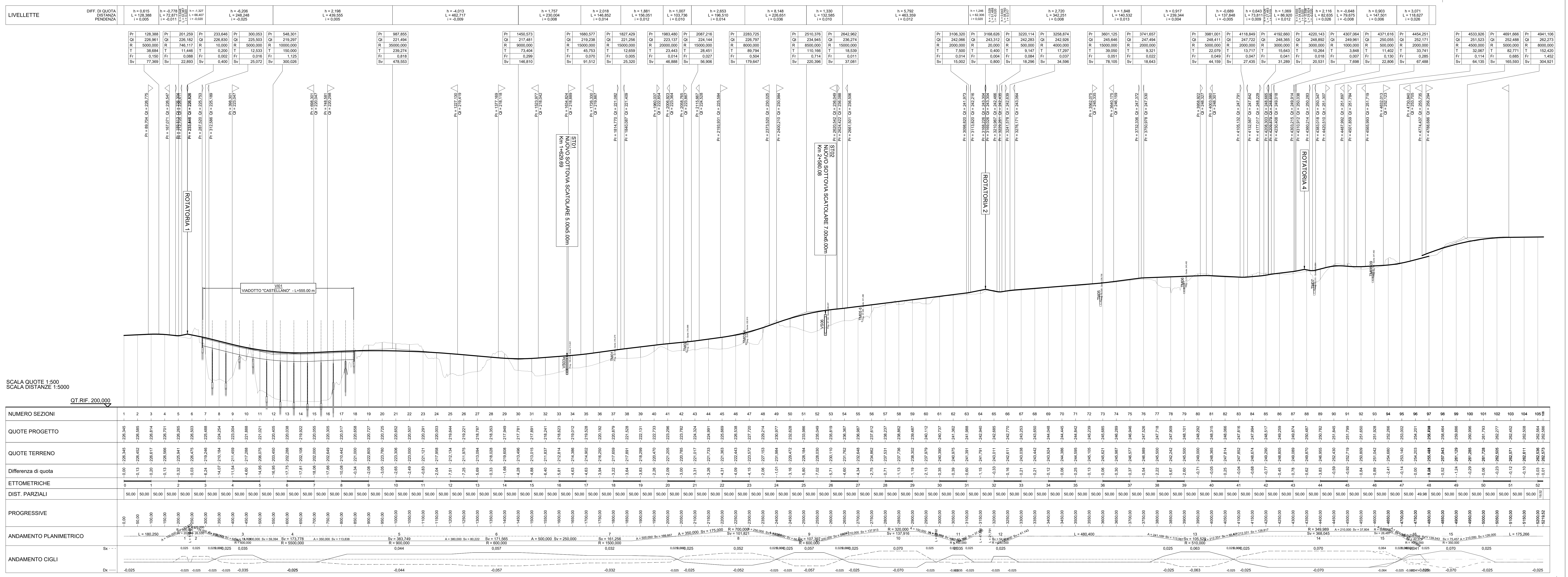
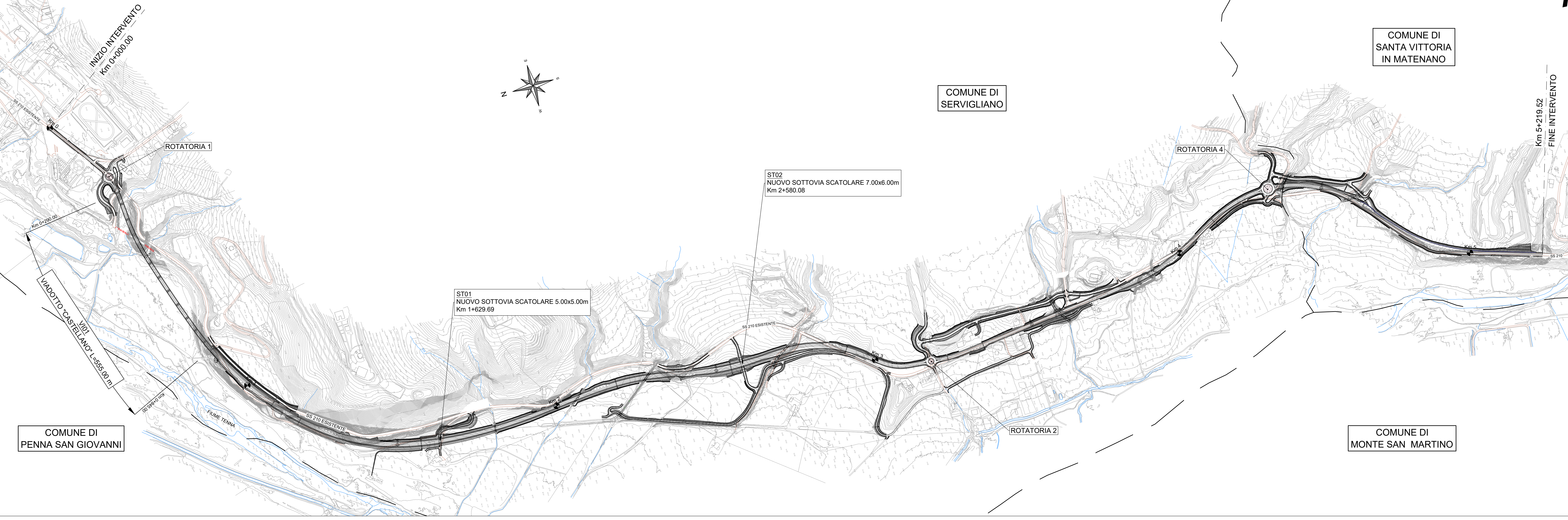


PROFILO LONGITUDINALE scala 1:5000/500



SERVIGLIANO AMANDOLA

PLANIMETRIA scala 1:5000



Sanas
GRUPPO FS ITALIANI

SOGGETTO ATTUATORE - Art.7 D.L. 11 novembre 2016, n. 205 (già art.15 ter del D.L. 17 ottobre 2016, n.189, convertito dalla L. 15 dicembre 2016, n.229)

PNC - PNRR: Piano Nazionale Complementare al Piano Nazionale di Ripresa e Resilienza nei territori colpiti dal sisma 2009-2016, Sub-misura A4, "Investimenti sulla rete stradale statale"

Lavori di adeguamento o miglioramento tecnico funzionale della sezione stradale in t.s. e potenziamento delle intersezioni - 1° Stralcio lungo la S.S. n. 210 "Fermana Falierense" - Amandola - Servigliano

PROGETTO DEFINITIVO

PROGETTISTA E RESPONSABILE DELL'INTEGRAZIONE DELLE PRESTAZIONI SPECIALISTICHE
Ing. Eugenio Moroni
Ordine Roma n° 10020

IL GEOLOGO
Dott.ssa Geol. Maria Bruno
Ordine dei Geologi del Lazio n° 668

COORDINATORE PER LA SICUREZZA IN FASE DI PROGETTAZIONE
Ing. Francesco M. La Camera
Ordine Roma n° 726

IMPRESA CONCORRENTE A.T.I.
MONACO S.p.A.
Costruzioni generali

IRCOF

RTP DI PROGETTAZIONE:
S.T.E. S.r.l.
Strutture and Transport Engineering

ED.IN. S.r.l.
Ordine Roma n° 17024

Dott. Geol. M. BRUNO

PROGETTO STRADALE Generale
Plano-profilo di insieme

CODICE PROGETTO	NOVEMBRE	ANNO	REVISIONE	SCALA
AN2166	D	23	B	1:5000/1:500
NOVEMBRE	2023	23		
EMMISSIONE				
REV.	DESCRIZIONE	DATA	REDATTO	VERIFICATO
D	Modifiche a seguito di verifica di progetto	Maggio 2024	BATTISTON	ALESSANDRON
C				
B				
A				