





PNC - PNRR: Piano Nazionale Complementare al Piano Nazionale di Ripresa e Resilienza nei territori colpiti dal sisma 2009-2016, Sub-misura A4,"Investimenti sulla rete stradale statale"

Lavori di adeguamento e/o miglioramento tecnico funzionale della sezione stradale in t.s. e potenziamento delle intersezioni - 1° Stralcio lungo la S.S. n. 210 "Fermana Faleriense" - Amandola - Servigliano"

PROGETTO DEFINITIVO

PROGETTISTA E RESPONSABILE DELL'INTEGRAZIONE DELLE PRESTAZIONI SPECIALISTICHE Ing. Eugenio Moroni Ordine Roma n° 10020	IMPRESA CONCORRENTE A.T.I.: Mandataria:  Mandante: 
IL GEOLOGO Dott.ssa Geol. Maria Bruno Ordine dei Geologi del Lazio al n° 668	RTP DI PROGETTAZIONE: Mandataria:  Structure and Transport Engineering Mandanti:  Dott. Geol. M. BRUNO
COORDINATORE PER LA SICUREZZA IN FASE DI PROGETTAZIONE Ing. Francesco M. La Camera Ordine Roma n° 7290	Direttore Tecnico Ing. E. Moroni Ordine Ing. Roma N. 10020 Direttore Tecnico Ing. G. Grimaldi Ordine Ing. Roma N. 17703A Ordine Geologi Lazio N. 668

INQUADRAMENTO DELL'INTERVENTO
 Rilievi Topografici
 Schede monografiche

CODICE PROGETTO			NOME FILE		REVISIONE	SCALA
PROGETTO	LIV.PROG.	ANNO	T03_EG02_GEN_SC01_A			
A N 2 6 6	D	2 3	CODICE ELAB. T 0 3 E G 0 2 G E N S C 0 1		A	-
D						
C						
B						
A	Emissione		Nov. 2023	Global Service	ALESSANDRONI	LA CAMERA
REV.	DESCRIZIONE		DATA	REDATTO	VERIFICATO	APPROVATO



Global Service s.r.l.

www.globalservice.com

ANAS S.S. 210 - Amandola
VERTICE DI RETE DI POLIGONALE

CAPOSALDO:
GS1

PROVINCIA:
Macerata

COMUNE:
Penna San Giovanni

LOCALITA':
Strada Provinciale 70

COORDINATE RETTILINEE

N = 47956.9223
E = 23511.6996

**COORD. GEOGRAFICHE
(WGS 84 ETRF2000)**

Lat. = 43°04'54.556545" N
Long. = 13°28'27.760776" E

quota s.l.m. 207.556

quota ell. 251.399

IMMAGINE AEREA



FOTOGRAFIA



DESCRIZIONE

Borchia metallica infissa su cordolo marciapiede ponte stradale.

Data materializzazione: FEBBRAIO 2023

Impresa esecutrice: GLOBAL SERVICE S.R.L.





Global Service s.r.l.

www.globalservice.com

ANAS S.S. 210 - Amandola
VERTICE DI RETE DI POLIGONALE

CAPOSALDO:
GS2

PROVINCIA:
Fermo

COMUNE:
Madonna

LOCALITA':
Via della Repubblica

COORDINATE RETTILINEE

N = 47315.9369
E = 25956.7965

COORD. GEOGRAFICHE (WGS 84 ETRF2000)

Lat. = 43°04'33.789373" N
Long. = 13°30'15.846105" E

quota s.l.m. 291.088

quota ell. 334.803

IMMAGINE AEREA



FOTOGRAFIA



DESCRIZIONE

Borchia metallica infissa su cordolo aiula spartitraffico.

Data materializzazione: FEBBRAIO 2023

Impresa esecutrice: GLOBAL SERVICE S.R.L.





Global Service s.r.l.

www.globalservice.com

ANAS S.S. 210 - Amandola
VERTICE DI RETE DI POLIGONALE

CAPOSALDO:
GS3

PROVINCIA:
Fermo

COMUNE:
Curetta

LOCALITA':
SP 42 Matenana

COORDINATE RETTILINEE

N = 45000.0000
E = 25000.0000

COORD. GEOGRAFICHE (WGS 84 ETRF2000)

Lat. = 43°03'18.7466" N
Long. = 13°29'33.5534" E

quota s.l.m. 381.946

quota ell. 425.850

IMMAGINE AEREA



FOTOGRAFIA



DESCRIZIONE

Borchia metallica infissa su sommità muro di contenimento.

Data materializzazione: FEBBRAIO 2023

Impresa esecutrice: GLOBAL SERVICE S.R.L.





Global Service s.r.l.

www.globalservice.com

ANAS S.S. 210 - Amandola
VERTICE DI RETE DI POLIGONALE

CAPOSALDO:
GS4

PROVINCIA:
Macerata

COMUNE:
Penna San Giovanni

LOCALITA':
Strada Provinciale 70

COORDINATE RETTILINEE

N = 45651.0649
E = 21802.3221

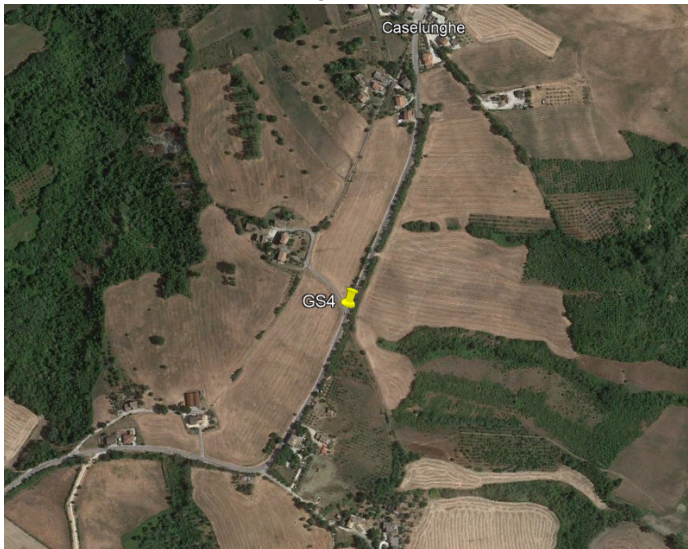
**COORD. GEOGRAFICHE
(WGS 84 ETRF2000)**

Lat. 43°03'39.81931" N
Long. = 13°27'12.2428" E

quota s.l.m. 351.135

quota ell. 395.224

IMMAGINE AEREA



FOTOGRAFIA



DESCRIZIONE

Borchia metallica infissa su sommità cordolo manufatto idraulico.

Data materializzazione: FEBBRAIO 2023

Impresa esecutrice: GLOBAL SERVICE S.R.L.





Global Service s.r.l.

www.globalservice.com

ANAS S.S. 210 - Amandola
VERTICE DI RETE DI POLIGONALE

CAPOSALDO:
GS5

PROVINCIA:
Macerata

COMUNE:
Monte San Martino

LOCALITA':
Strada Provinciale 113

COORDINATE RETTILINEE

N = 42814.6435
E = 21500.9092

COORD. GEOGRAFICHE (WGS 84 ETRF2000)

Lat. 43°02'07.903701" N
Long. = 13°26'58.986993" E

quota s.l.m. 423.904

quota ell. 468.196

IMMAGINE AEREA



FOTOGRAFIA



DESCRIZIONE

Borchia metallica infissa su coperchio manufatto idraulico.

Data materializzazione: FEBBRAIO 2023

Impresa esecutrice: GLOBAL SERVICE S.R.L.





Global Service s.r.l.

www.globalservice.com

ANAS S.S. 210 - Amandola
VERTICE DI RETE DI POLIGONALE

CAPOSALDO:
GS6

PROVINCIA:
Fermo

COMUNE:
Santa vittoria in Matenano

LOCALITA':
Contrada S. Salvatore Tenna

COORDINATE RETTILINEE

N = 42411.1102
E = 23784.5247

COORD. GEOGRAFICHE (WGS 84 ETRF2000)

Lat. 43°01'54.853147" N
Long. = 13°28'39.8650" E

quota s.l.m. 383.706

quota ell. 427.849

IMMAGINE AEREA



FOTOGRAFIA



DESCRIZIONE

Borchia metallica infissa su coperchio manufatto idraulico.

Data materializzazione: FEBBRAIO 2023

Impresa esecutrice: GLOBAL SERVICE S.R.L.

