

**PNC - PNRR: Piano Nazionale Complementare al Piano Nazionale di Ripresa e Resilienza nei territori colpiti dal sisma 2009-2016, Sub-misura A4,"Investimenti sulla rete stradale statale"**

**Lavori di adeguamento e/o miglioramento tecnico funzionale della sezione stradale in t.s. e potenziamento delle intersezioni - 1° Stralcio lungo la S.S. n. 210 "Fermana Faleriense" - Amandola - Servigliano"**

**PROGETTO DEFINITIVO**

PROGETTISTA E RESPONSABILE DELL'INTEGRAZIONE DELLE PRESTAZIONI SPECIALISTICHE

Ing. Eugenio Moroni  
 Ordine Roma n° 10020

IL GEOLOGO

Dott.ssa Geol. Maria Bruno  
 Ordine dei Geologi del Lazio al n° 668

COORDINATORE PER LA SICUREZZA IN FASE DI PROGETTAZIONE

Ing. Francesco M. La Camera  
 Ordine Roma n° 7290

IMPRESA CONCORRENTE A.T.I.:

Mandataria:

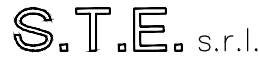


Mandante:



RTP DI PROGETTAZIONE:

Mandataria:



Structure and Transport Engineering

Direttore Tecnico  
 Ing. E. Moroni  
 Ordine Ing. Roma N. 10020

Mandanti:



Direttore Tecnico  
 Ing. G. Grimaldi  
 Ordine Ing. Roma N. 17703A

Dott. Geol. M. BRUNO

Ordine Geologi  
 Lazio N. 668

**STUDIO AMBIENTALE PRELIMINARE**  
**STUDI SPECIALISTICI**  
 Studio previsionale di impatto acustico  
 Mappe acustiche

CODICE PROGETTO			NOME FILE		REVISIONE	SCALA
PROGETTO	LIV.PROG.	ANNO	T03IA01AMBSC04 A			
A N 2 6 6	D	2 3	CODICE ELAB. T 0 3 I A 0 1 A M B S C 0 4		A	-
D						
C						
B						
A	EMISSIONE		Nov. 2023	SAVIOTTI	ALESSANDRONI	LA CAMERA
REV.	DESCRIZIONE		DATA	REDATTO	VERIFICATO	APPROVATO

## Sommario

1	Rumore immesso – Esercizio ante operam – Diurno	2
2	Rumore immesso – Esercizio ante operam – Notturno	3
3	Rumore immesso – Esercizio post operam – Diurno	4
4	Rumore immesso – Esercizio post operam – Notturno	5
5	Rumore immesso – Cantiere – Diurno – Senza mitigazioni	6
6	Rumore immesso – Cantiere – Diurno – Con mitigazioni	7

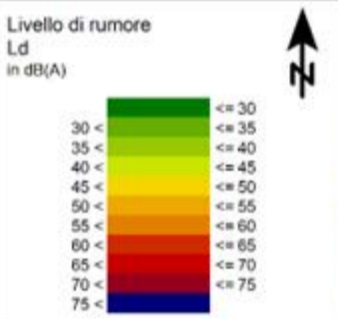


DOCUMENTAZIONE PREVISIONALE  
DI IMPATTO ACUSTICO

Committente:  
**ANAS S.P.A.**

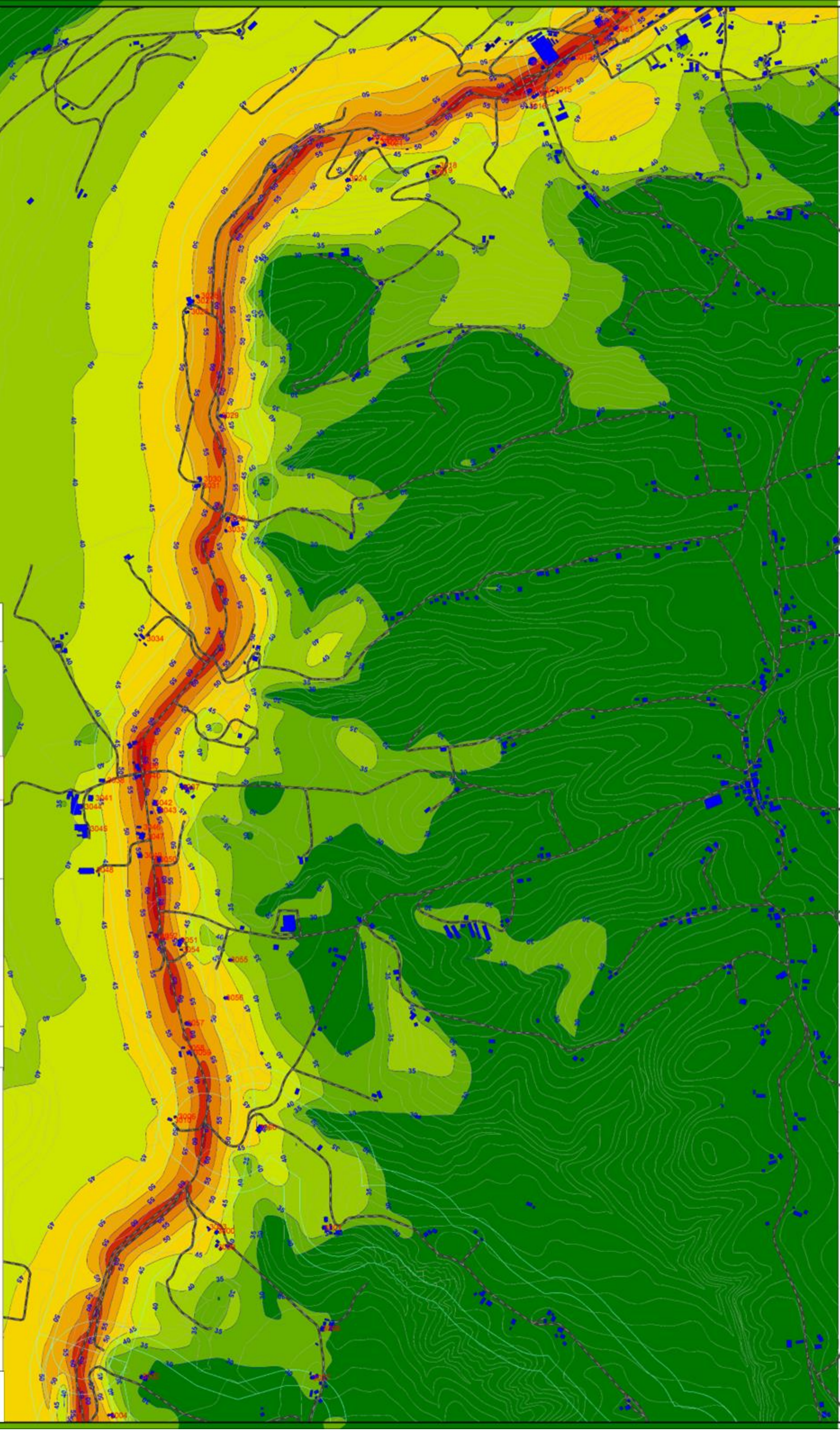


Situazione:  
**RUMORE IMMESSO  
ESERCIZIO ANTE OPERAM**  
Periodo di riferimento:  
**DIURNO (06:00 - 22:00)**  
Altezza di calcolo: 4 metri



Scala 1:11000

- Legenda
- Sede stradale
  - Cantiere fisso
  - Edificio residenziale
  - Edificio commerciale
  - Scuola
  - Terrapieno/pavata
  - Barriera acustica
  - Ricettore
  - Linea di elevazione
  - Fasce di pertinenza
  - Cantiere mobile
  - Asse strada
  - Linea emissione
  - Area calcolo rumore

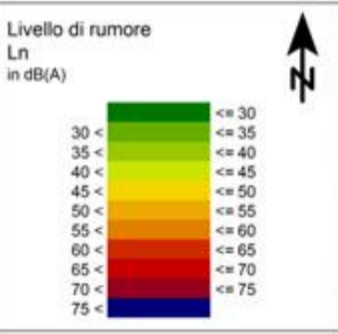


**DOCUMENTAZIONE PREVISIONALE  
DI IMPATTO ACUSTICO**

Committente:  
**ANAS S.P.A.**

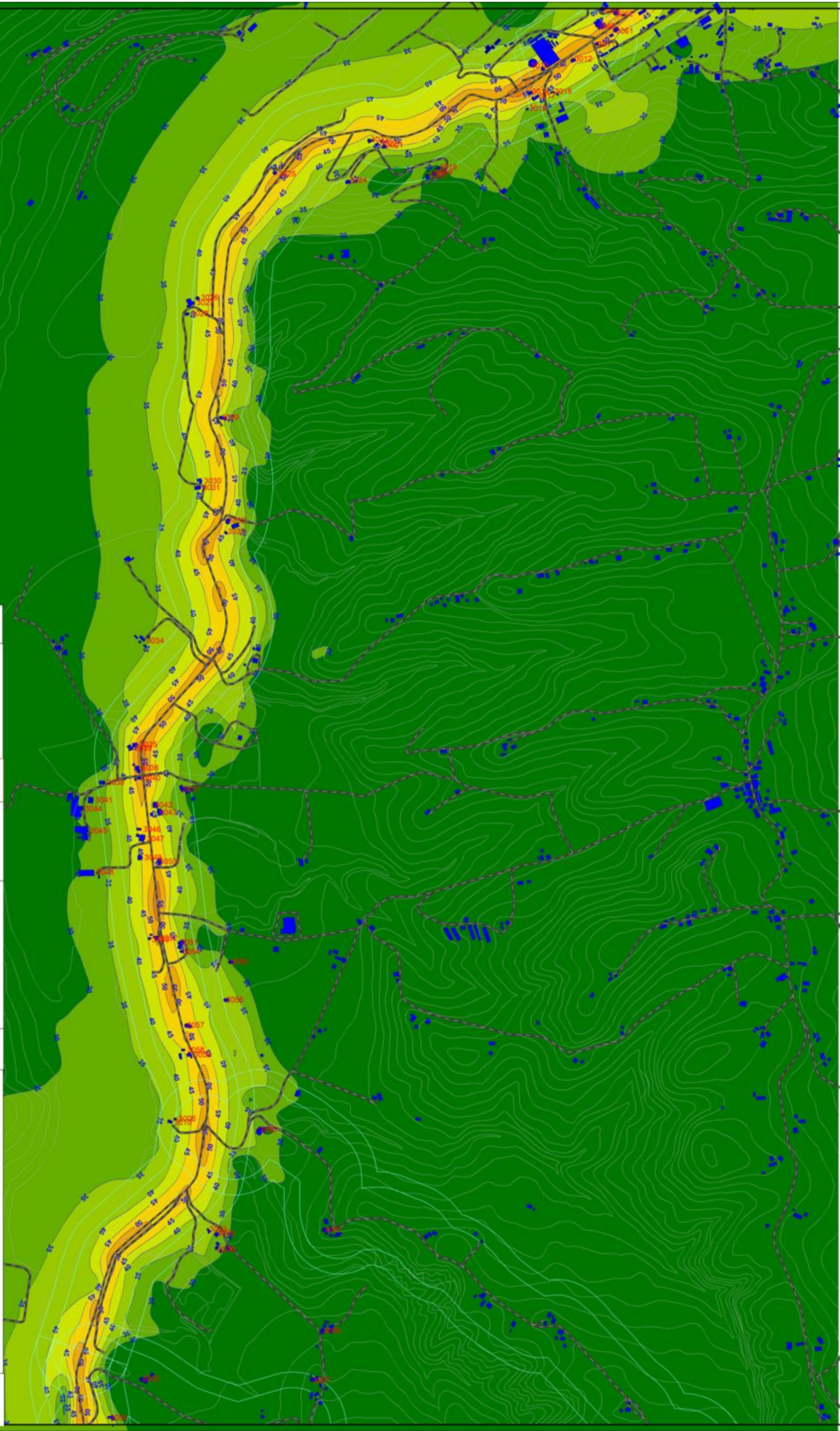


Situazione:  
**RUMORE IMMESSO  
ESERCIZIO ANTE OPERAM**  
Periodo di riferimento:  
**NOTTURNO (22:00 - 06:00)**  
Altezza di calcolo: 4 metri



Scala 1:11000

- Legenda**
- Sede stradale
  - Cantiere fisso
  - Edificio residenziale
  - Edificio commerciale
  - Scuola
  - Terrapieno/paratia
  - Barriera acustica
  - Ricettore
  - Linea di elevazione
  - Fasce di pertinenza
  - Cantiere mobile
  - Asse strada
  - Linea emissione
  - Area calcolo rumore

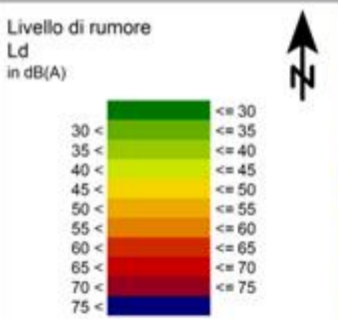


**DOCUMENTAZIONE PREVISIONALE  
DI IMPATTO ACUSTICO**

Committente:  
**ANAS S.P.A.**

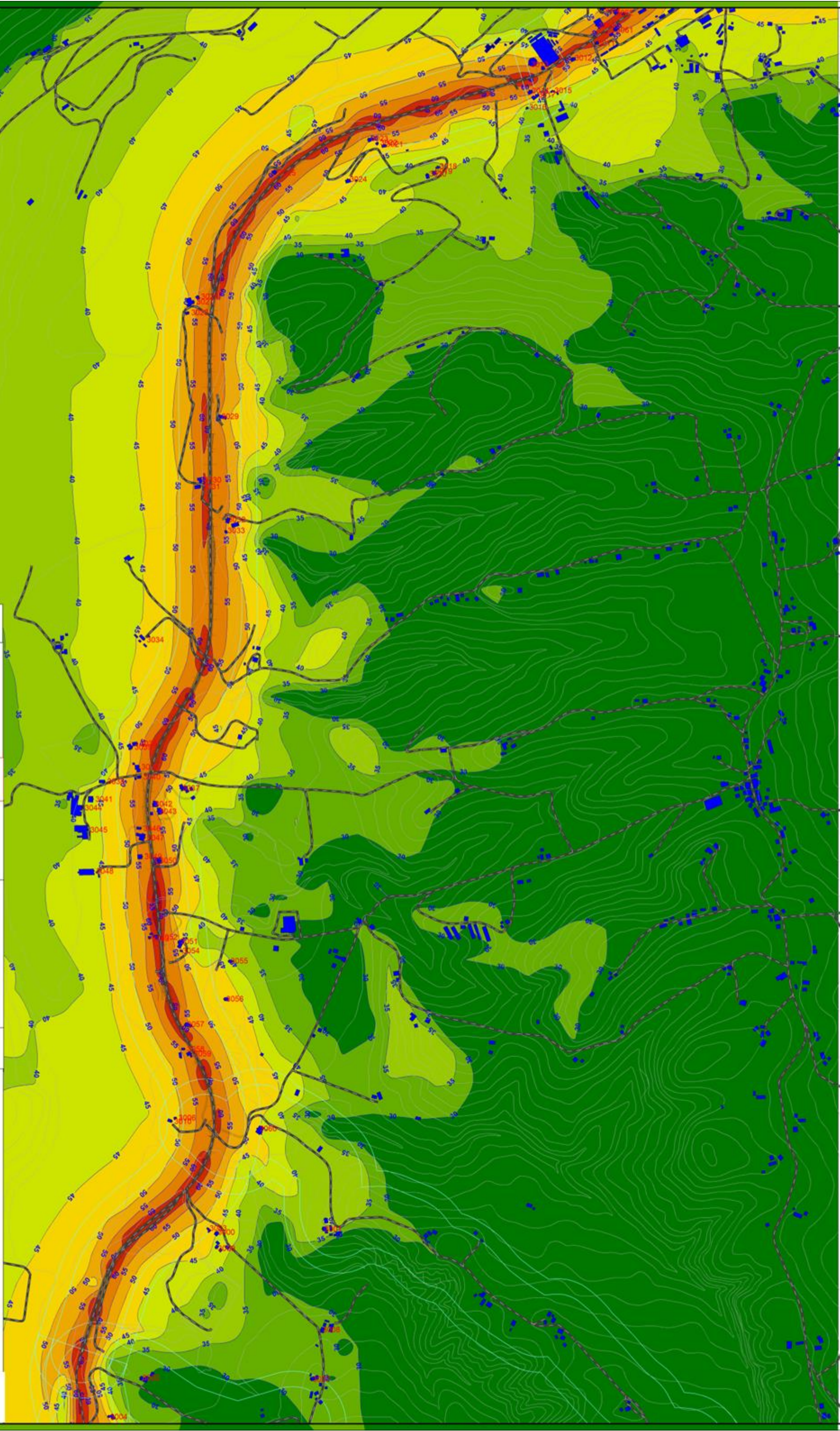


Situazione:  
**RUMORE IMMESSO  
ESERCIZIO POST OPERAM**  
Periodo di riferimento:  
**DIURNO (06:00 - 22:00)**  
Altezza di calcolo: 4 metri



Scala 1:11000

- Legenda**
- Sede stradale
  - Cantiere fisso
  - Edificio residenziale
  - Edificio commerciale
  - Scuola
  - Terrapieno/paratia
  - Barriera acustica
  - Ricettore
  - Linea di elevazione
  - Fasce di pertinenza
  - Cantiere mobile
  - Asse strada
  - Linea emissione
  - Area calcolo rumore

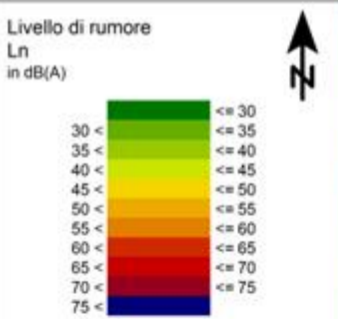


DOCUMENTAZIONE PREVISIONALE  
DI IMPATTO ACUSTICO

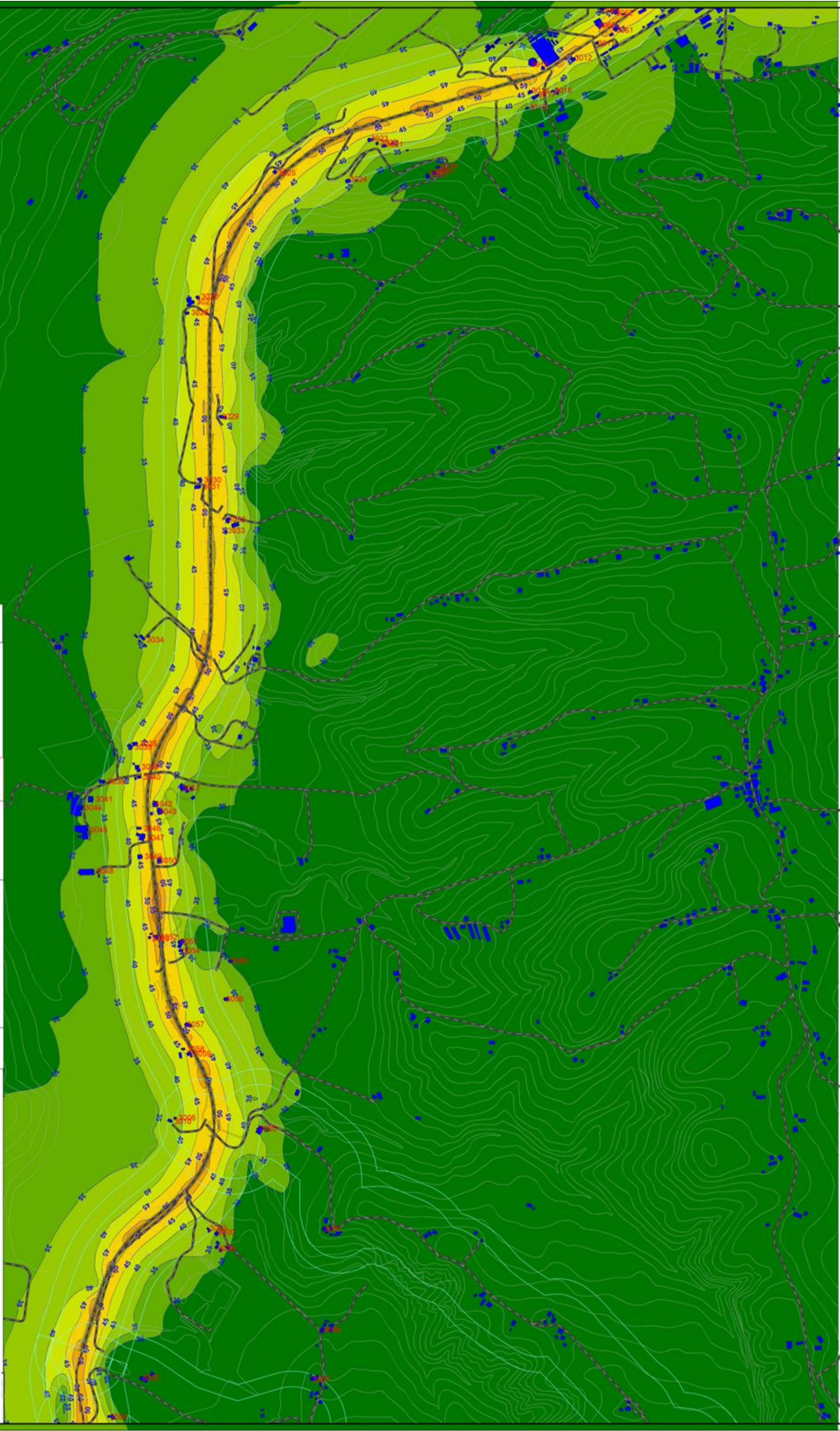
Committente:  
ANAS S.P.A.

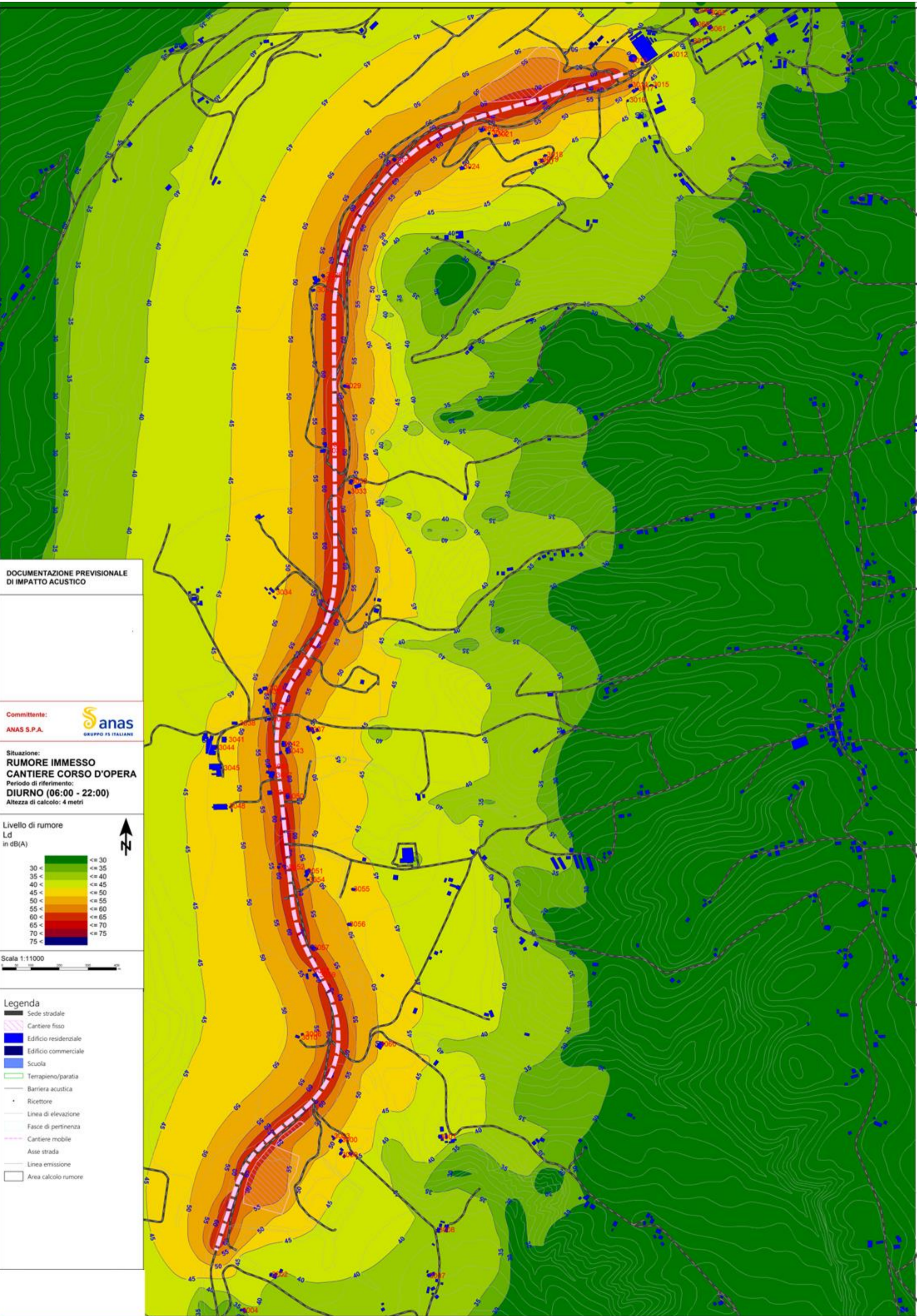


Situazione:  
**RUMORE IMMESSO  
ESERCIZIO POST OPERAM**  
Periodo di riferimento:  
**NOTTURNO (22:00 - 06:00)**  
Altezza di calcolo: 4 metri



- Legenda
- Sede stradale
  - Cantiere fisso
  - Edificio residenziale
  - Edificio commerciale
  - Scuola
  - Terrapieno/paratia
  - Barriera acustica
  - Ricettore
  - Linea di elevazione
  - Fasce di pertinenza
  - Cantiere mobile
  - Asse strada
  - Linea emissione
  - Area calcolo rumore



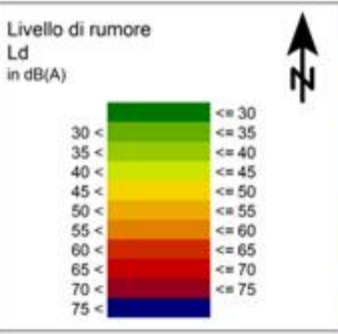


**DOCUMENTAZIONE PREVISIONALE  
DI IMPATTO ACUSTICO**

Committente:  
**ANAS S.P.A.**



Situazione:  
**RUMORE IMMESSO  
CANTIERE CORSO D'OPERA**  
Periodo di riferimento:  
**DIURNO (06:00 - 22:00)**  
Altezza di calcolo: 4 metri



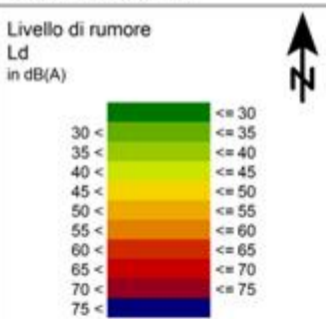
- Legenda**
- Sede stradale
  - ▨ Cantiere fisso
  - Edificio residenziale
  - Edificio commerciale
  - Scuola
  - ▭ Terrapieno/paratia
  - Barriera acustica
  - Ricettore
  - Linea di elevazione
  - ▭ Fasce di pertinenza
  - ▭ Cantiere mobile
  - Asse strada
  - Linea emissione
  - ▭ Area calcolo rumore

DOCUMENTAZIONE PREVISIONALE  
DI IMPATTO ACUSTICO

Committente:  
**ANAS S.P.A.**



Situazione:  
**RUMORE IMMESSO  
CON MITIGAZIONI  
CANTIERE CORSO D'OPERA**  
Periodo di riferimento:  
**DIURNO (06:00 - 22:00)**  
Altezza di calcolo: 4 metri



Scala 1:11000

- Legenda
- Sede stradale
  - Cantiere fisso
  - Edificio residenziale
  - Edificio commerciale
  - Scuola
  - Terrapieno/paratia
  - Barriera acustica
  - Ricettore
  - Linea di elevazione
  - Fasce di pertinenza
  - Cantiere mobile

ORDINE INGEGNERI PROV. RAVENNA  
**INGEGNERE  
MASSIMO SAVIOTTI**  
LAUREA SPECIALISTICA  
Sez. A. Anno Iscr. 1998  
N° 1043  
Servizi civili e ambientale - Industriale

