







SOGGETTO ATTUATORE - Art.7 D.L. 11 novembre 2016, n. 205 (già art.15 ter del D.L. 17 ottobre 2016, n.189, convertito dalla L. 15 dicembre 2016, n.229)
 ex OCDPC 408 / 2016 - art.4
 OCDPC 475 / 2017 - art.3

PNC - PNRR: Piano Nazionale Complementare al Piano Nazionale di Ripresa e Resilienza nei territori colpiti dal sisma 2009-2016, Sub-misura A4, "Investimenti sulla rete stradale statale"

Lavori di adeguamento e/o miglioramento tecnico funzionale della sezione stradale in t.s. e potenziamento delle intersezioni - 1° Stralcio lungo la S.S. n. 210 "Fermana Faleriense" - Amandola - Servigliano"

PROGETTO DEFINITIVO

PROGETTISTA E RESPONSABILE DELL'INTEGRAZIONE DELLE PRESTAZIONI SPECIALISTICHE Ing. Eugenio Moroni Ordine Roma n° 10020	IMPRESA CONCORRENTE A.T.I.: Mandataria:  Mandante: 	
IL GEOLOGO Dott.ssa Geol. Maria Bruno Ordine dei Geologi del Lazio al n° 668	RTP DI PROGETTAZIONE: Mandataria:  Mandanti:  Dott. Geol. M. BRUNO	
COORDINATORE PER LA SICUREZZA IN FASE DI PROGETTAZIONE Ing. Francesco M. La Camera Ordine Roma n° 7290	Direttore Tecnico Ing. E. Moroni Ordine Ing. Roma N. 10020	Direttore Tecnico Ing. G. Grimaldi Ordine Ing. Roma N. 17703A Ordine Geologi Lazio N. 668

**INTERVENTI DI INSERIMENTO PAESAGGISTICO E AMBIENTALE
 OPERE A VERDE
 Quaderno delle opere a verde**

CODICE PROGETTO			NOME FILE		REVISIONE	SCALA
PROGETTO	LIV.PROG.	ANNO	T03IA03AMBSE01 A			
A	N	266	D	23	A	1:100
D						
C						
B						
A	EMISSIONE	Nov. 2023	ZOMPI	ALESSANDRONI	LA CAMERA	
REV.	DESCRIZIONE	DATA	REDATTO	VERIFICATO	APPROVATO	

1 FASCIA ARBOREA ARBUSTIVA

Di seguito si riporta il sesto d'impianto tipo della fascia arborea arbustiva

FAA Fascia Arborea Arbustiva					
	COPERTURA	modulo base 6x45		mq	270
		Copertura del modulo	70%	mq	189
	ALBERI	Modulo 4,5X6	mq	27	n. 7
	ARBUSTI	Modulo 1,5x6	mq	9	n. 21
					totale 28
FAAN					
	Area			mq	270
	Lunghezza impianto			m	45
	Larghezza impianto			m	6
	Superficie impianto			mq	270
	Copertura		70%	mq	189
	ALBERI	Modulo 4,5X6	mq	27	n. 7
	ARBUSTI	Modulo 1,5x6	mq	9	n. 21
					totale n. 28
SPECIE UTILIZZATE					
Alberi	Nome scientifico	Nome comune			
	Acer campestre	Acero campestre	60%	n.	4
	Fraxinus ornus	Orniello	40%	n.	3
Arbusti	Nome scientifico	Nome comune			
	Crataegus monogyna	Biancospino	50%	n.	11
	Prunus spinosa	Pruno selvatico	30%	n.	6
	Euonymus europaeus	Berrette del prete	20%	n.	4

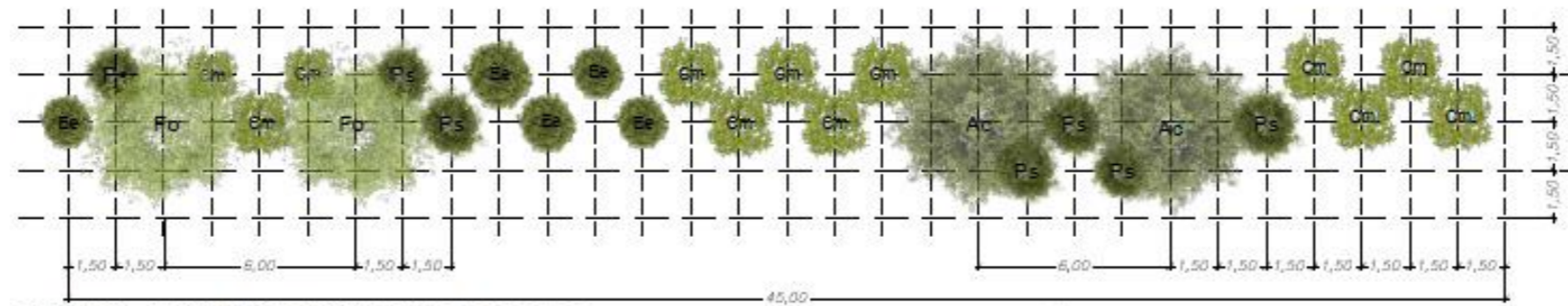
2 SIEPE MISTA

Di seguito si riporta il sesto d'impianto tipo della siepe mista

SM Siepe Mista					
	COPERTURA	modulo base 3x45		mq	135
		Copertura del modulo	80%	mq	108
	ALBERI	Modulo 4,5X6	mq	27	n. 4
	ARBUSTI	Modulo 1,5x3	mq	4,5	n. 24
					totale 28
SM.N					
	Area			mq	135
	Lunghezza impianto			m	45
	Larghezza impianto			m	3
	Superficie impianto			mq	135
	Copertura		70%	mq	95
	ALBERI	Modulo 4,5X6	mq	27	n. 4
	ARBUSTI	Modulo 1,5x6	mq	9	n. 11
					totale n. 14
SPECIE UTILIZZATE					
Alberi	Nome scientifico	Nome comune			
	Acer campestre	Acero campestre	50%	n.	2
	Fraxinus ornus	Orniello	50%	n.	2
Arbusti	Nome scientifico	Nome comune			
	Crataegus monogyna	Biancospino	50%	n.	5
	Prunus spinosa	Pruno selvatico	30%	n.	3
	Euonymus europaeus	Berrette del prete	20%	n.	2



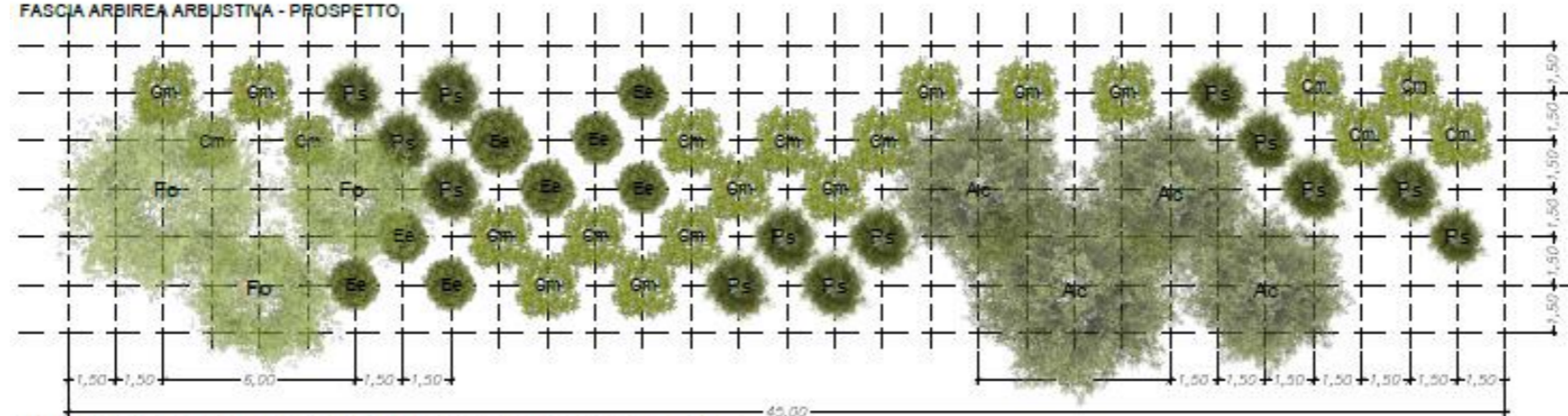
SIEPE MISTA - PROSPETTO



SIEPE MISTA - PLANIMETRIA ESEMPLIFICATIVA DEL SESTO TIPO
DISTRIBUZIONE PLANIMETRICA DA ADATTARE ALLA CONDIZIONE SITO SPECIFICA



FASCIA ARBorea ARBUSTIVA - PROSPETTO



FASCIA ARBorea ARBUSTIVA - PLANIMETRIA ESEMPLIFICATIVA DEL SESTO TIPO
DISTRIBUZIONE PLANIMETRICA DA ADATTARE ALLA CONDIZIONE SITO SPECIFICA

IMPRESA A.T.I.:

MANDATARIA:

MONACO SpA
Costruzioni generali

MANDANTE:

IRCOPI

PROGETTISTA RTP:

MANDATARIA:

S.T.E. s.r.l.
Structure and Transport Engineering

MANDANTI:

E.D.IN. s.r.l.
Società di Ingegneria

Dott. Geol.
MARIA BRUNO

3 APPLICAZIONE DELLA FASCIA ARBOREA ARBUSTIVA AI CASI DI PROGETTO

Di seguito si riporta la tabella riepilogativa degli interventi

ID	Superficie mq	Lung, m
FAA.01	2618	120
FAA.02	1111	50
FAA.03.a	1582	40
FAA.03.b	5116	185
FAA.03.c	419	-
FAA.04	1253	40
FAA.05	401	25
FAA.06	456	25
FAA.07	458	35
FAA.08	929	45
FAA.09	1201	60
FAA.10	1428	60
FAA.11	272	20
FAA.12	1095	100

FAA.01					
Area				mq	2.618
Lunghezza impianto				m	120
Larghezza impianto				m	6
Superficie impianto				mq	720
Copertura		70%		mq	504
ALBERI	Modulo 4,5X6	mq	27	n.	19
ARBUSTI	Modulo 1,5x6	mq	9	n.	56
				totale	n. 75
SPECIE UTILIZZATE					
Alberi	Nome scientifico	Nome comune			
	Acer campestre	Acer campestre	60%	n.	11
	Fraxinus ornus	Orniello	40%	n.	7
Arbusti	Nome scientifico	Nome comune			
	Crataegus monogyna	Biancospino	50%	n.	28
	Prunus spinosa	Pruno selvatico	30%	n.	17
	Euonymus europaeus	Berrette del prete	20%	n.	11

FAA.02					
Area				mq	1.111
Lunghezza impianto				m	50
Larghezza impianto				m	6
Superficie impianto				mq	300
Copertura		70%		mq	210
ALBERI	Modulo 4,5X6	mq	27	n.	8
ARBUSTI	Modulo 1,5x6	mq	9	n.	23
				totale	n. 31
SPECIE UTILIZZATE					
Alberi	Nome scientifico	Nome comune			
	Acer campestre	Acer campestre	60%	n.	5
	Fraxinus ornus	Orniello	40%	n.	3
Arbusti	Nome scientifico	Nome comune			
	Crataegus monogyna	Biancospino	50%	n.	12
	Prunus spinosa	Pruno selvatico	30%	n.	7
	Euonymus europaeus	Berrette del prete	20%	n.	5

FAA.03.a						
Area					mq	1.582
Lunghezza impianto					m	40
Larghezza impianto					m	6
Superficie impianto					mq	240
Copertura		100%			mq	240
ALBERI	Modulo 4,5X6	mq	27	n.		9
ARBUSTI	Modulo 1,5x6	mq	9	n.		27
			totale	n.		36
SPECIE UTILIZZATE						
Alberi	Nome scientifico	Nome comune				
	Acer campestre	Acero campestre	60%	n.		5
	Fraxinus ornus	Orniello	40%	n.		4
Arbusti	Nome scientifico	Nome comune				
	Crataegus monogyna	Biancospino	50%	n.		13
	Prunus spinosa	Pruno selvatico	30%	n.		8
	Euonymus europaeus	Berrette del prete	20%	n.		5

FAA.03.b						
Area					mq	5.116
Lunghezza impianto					m	185
Larghezza impianto					m	6
Superficie impianto					mq	1.110
Copertura		70%			mq	777
ALBERI	Modulo 4,5X6	mq	27	n.		29
ARBUSTI	Modulo 1,5x6	mq	9	n.		86
			totale	n.		115
SPECIE UTILIZZATE						
Alberi	Nome scientifico	Nome comune				
	Acer campestre	Acero campestre	60%	n.		17
	Fraxinus ornus	Orniello	40%	n.		12
Arbusti	Nome scientifico	Nome comune				
	Crataegus monogyna	Biancospino	50%	n.		43
	Prunus spinosa	Pruno selvatico	30%	n.		26
	Euonymus europaeus	Berrette del prete	20%	n.		17

FAA.03.c						
Area					mq	419
Lunghezza impianto					m	0
Larghezza impianto					m	6
Superficie impianto					mq	0
Copertura		100%			mq	0
ALBERI	Modulo 4,5X6	mq	27	n.		0
ARBUSTI	Modulo 1,5x6	mq	9	n.		0
			totale	n.		0
SPECIE UTILIZZATE						
Alberi	Nome scientifico	Nome comune				
	Acer campestre	Acero campestre	60%	n.		0
	Fraxinus ornus	Orniello	40%	n.		0
Arbusti	Nome scientifico	Nome comune				
	Crataegus monogyna	Biancospino	50%	n.		0
	Prunus spinosa	Pruno selvatico	30%	n.		0
	Euonymus europaeus	Berrette del prete	20%	n.		0

FAA.04						
Area					mq	1.253
Lunghezza impianto					m	40
Larghezza impianto					m	6
Superficie impianto					mq	240
Copertura		100%			mq	240
ALBERI	Modulo 4,5X6	mq	27	n.		9
ARBUSTI	Modulo 1,5x6	mq	9	n.		27
			totale	n.		36
SPECIE UTILIZZATE						
Alberi	Nome scientifico	Nome comune				
	Acer campestre	Acero campestre	60%	n.		5
	Fraxinus ornus	Orniello	40%	n.		4
Arbusti	Nome scientifico	Nome comune				
	Crataegus monogyna	Biancospino	50%	n.		13
	Prunus spinosa	Pruno selvatico	30%	n.		8
	Euonymus europaeus	Berrette del prete	20%	n.		5

FAA.05						
Area					mq	401
Lunghezza impianto					m	25
Larghezza impianto					m	6
Superficie impianto					mq	150
Copertura		100%			mq	150
ALBERI	Modulo 4,5X6	mq	27	n.		6
ARBUSTI	Modulo 1,5x6	mq	9	n.		17
			totale	n.		22
SPECIE UTILIZZATE						
Alberi	Nome scientifico	Nome comune				
	Acer campestre	Acer campestre	60%	n.		3
	Fraxinus ornus	Orniello	40%	n.		2
Arbusti	Nome scientifico	Nome comune				
	Crataegus monogyna	Biancospino	50%	n.		8
	Prunus spinosa	Pruno selvatico	30%	n.		5
	Euonymus europaeus	Berrette del prete	20%	n.		3

FAA.06						
Area					mq	456
Lunghezza impianto					m	25
Larghezza impianto					m	6
Superficie impianto					mq	150
Copertura		100%			mq	150
ALBERI	Modulo 4,5X6	mq	27	n.		6
ARBUSTI	Modulo 1,5x6	mq	9	n.		17
			totale	n.		22
SPECIE UTILIZZATE						
Alberi	Nome scientifico	Nome comune				
	Acer campestre	Acer campestre	60%	n.		3
	Fraxinus ornus	Orniello	40%	n.		2
Arbusti	Nome scientifico	Nome comune				
	Crataegus monogyna	Biancospino	50%	n.		8
	Prunus spinosa	Pruno selvatico	30%	n.		5
	Euonymus europaeus	Berrette del prete	20%	n.		3

FAA.07						
Area					mq	458
Lunghezza impianto					m	35
Larghezza impianto					m	6
Superficie impianto					mq	210
Copertura		100%			mq	210
ALBERI	Modulo 4,5X6	mq	27	n.		8
ARBUSTI	Modulo 1,5x6	mq	9	n.		23
			totale	n.		31
SPECIE UTILIZZATE						
Alberi	Nome scientifico	Nome comune				
	Acer campestre	Acer campestre	60%	n.		5
	Fraxinus ornus	Orniello	40%	n.		3
Arbusti	Nome scientifico	Nome comune				
	Crataegus monogyna	Biancospino	50%	n.		12
	Prunus spinosa	Pruno selvatico	30%	n.		7
	Euonymus europaeus	Berrette del prete	20%	n.		5

FAA.08						
Area					mq	929
Lunghezza impianto					m	45
Larghezza impianto					m	6
Superficie impianto					mq	270
Copertura		70%			mq	189
ALBERI	Modulo 4,5X6	mq	27	n.		7
ARBUSTI	Modulo 1,5x6	mq	9	n.		21
			totale	n.		28
SPECIE UTILIZZATE						
Alberi	Nome scientifico	Nome comune				
	Acer campestre	Acer campestre	60%	n.		4
	Fraxinus ornus	Orniello	40%	n.		3
Arbusti	Nome scientifico	Nome comune				
	Crataegus monogyna	Biancospino	50%	n.		11
	Prunus spinosa	Pruno selvatico	30%	n.		6
	Euonymus europaeus	Berrette del prete	20%	n.		4

FAA.09						
	Area				mq	1.201
	Lunghezza impianto				m	60
	Larghezza impianto				m	6
	Superficie impianto				mq	360
	Copertura		70%		mq	252
	ALBERI	Modulo 4,5X6	mq	27	n.	9
	ARBUSTI	Modulo 1,5x6	mq	9	n.	28
				totale	n.	37
SPECIE UTILIZZATE						
Alberi	Nome scientifico	Nome comune				
	Acer campestre	Acero campestre	60%	n.		6
	Fraxinus ornus	Orniello	40%	n.		4
Arbusti	Nome scientifico	Nome comune				
	Crataegus monogyna	Biancospino	50%	n.		14
	Prunus spinosa	Pruno selvatico	30%	n.		8
	Euonymus europaeus	Berrette del prete	20%	n.		6

FAA.10						
	Area				mq	1.428
	Lunghezza impianto				m	60
	Larghezza impianto				m	6
	Superficie impianto				mq	360
	Copertura		70%		mq	252
	ALBERI	Modulo 4,5X6	mq	27	n.	9
	ARBUSTI	Modulo 1,5x6	mq	9	n.	28
				totale	n.	37
SPECIE UTILIZZATE						
Alberi	Nome scientifico	Nome comune				
	Acer campestre	Acero campestre	60%	n.		6
	Fraxinus ornus	Orniello	40%	n.		4
Arbusti	Nome scientifico	Nome comune				
	Crataegus monogyna	Biancospino	50%	n.		14
	Prunus spinosa	Pruno selvatico	30%	n.		8
	Euonymus europaeus	Berrette del prete	20%	n.		6

FAA.11						
	Area				mq	272
	Lunghezza impianto				m	20
	Larghezza impianto				m	6
	Superficie impianto				mq	120
	Copertura		100%		mq	120
	ALBERI	Modulo 4,5X6	mq	27	n.	4
	ARBUSTI	Modulo 1,5x6	mq	9	n.	13
				totale	n.	18
SPECIE UTILIZZATE						
Alberi	Nome scientifico	Nome comune				
	Acer campestre	Acero campestre	60%	n.		3
	Fraxinus ornus	Orniello	40%	n.		2
Arbusti	Nome scientifico	Nome comune				
	Crataegus monogyna	Biancospino	50%	n.		7
	Prunus spinosa	Pruno selvatico	30%	n.		4
	Euonymus europaeus	Berrette del prete	20%	n.		3

FAA.12						
	Area				mq	1.095
	Lunghezza impianto				m	100
	Larghezza impianto				m	6
	Superficie impianto				mq	600
	Copertura		70%		mq	420
	ALBERI	Modulo 4,5X6	mq	27	n.	16
	ARBUSTI	Modulo 1,5x6	mq	9	n.	47
				totale	n.	62
SPECIE UTILIZZATE						
Alberi	Nome scientifico	Nome comune				
	Acer campestre	Acero campestre	60%	n.		9
	Fraxinus ornus	Orniello	40%	n.		6
Arbusti	Nome scientifico	Nome comune				
	Crataegus monogyna	Biancospino	50%	n.		23
	Prunus spinosa	Pruno selvatico	30%	n.		14
	Euonymus europaeus	Berrette del prete	20%	n.		9

4 APPLICAZIONE DELLA SIEPE MISTA AI CASI DI PROGETTO

Di seguito si riporta la tabella riepilogativa degli interventi

ID	Superficie mq	Lung, m
SM.01	509	28
SM.02	637	45
SM.03	636	55
SM.04	2926	180
SM.05	243	15
SM.06	895	32
SM.07	510	30
SM.08	1060	85
SM.09.a	405	15
SM.09.b	477	20

SM.01						
	Area				mq	509
	Lunghezza impianto				m	28
	Larghezza impianto				m	3
	Superficie impianto				mq	84
	Copertura		100%		mq	84
	ALBERI	Modulo 4,5X6	mq	27	n.	3
	ARBUSTI	Modulo 1,5x6	mq	9	n.	9
					totale	n. 12
	SPECIE UTILIZZATE					
Alberi	Nome scientifico	Nome comune				
	Acer campestre	Acer campestre	50%		n.	2
	Fraxinus ornus	Orniello	50%		n.	2
Arbusti	Nome scientifico	Nome comune				
	Crataegus monogyna	Biancospino	50%		n.	5
	Prunus spinosa	Pruno selvatico	30%		n.	3
	Euonymus europaeus	Berrette del prete	20%		n.	2

SM.02						
	Area				mq	637
	Lunghezza impianto				m	45
	Larghezza impianto				m	6
	Superficie impianto				mq	270
	Copertura		80%		mq	216
	ALBERI	Modulo 4,5X6	mq	27	n.	8
	ARBUSTI	Modulo 1,5x6	mq	9	n.	24
					totale	n. 32
	SPECIE UTILIZZATE					
Alberi	Nome scientifico	Nome comune				
	Acer campestre	Acer campestre	50%		n.	4
	Fraxinus ornus	Orniello	50%		n.	4
Arbusti	Nome scientifico	Nome comune				
	Crataegus monogyna	Biancospino	50%		n.	12
	Prunus spinosa	Pruno selvatico	30%		n.	7
	Euonymus europaeus	Berrette del prete	20%		n.	5

SM.03						
Area					mq	636
Lunghezza impianto					m	55
Larghezza impianto					m	3
Superficie impianto					mq	165
Copertura		80%			mq	132
ALBERI	Modulo 4,5X6		mq	27	n.	5
ARBUSTI	Modulo 1,5x6		mq	9	n.	15
				totale	n.	20
SPECIE UTILIZZATE						
Alberi	Nome scientifico	Nome comune				
	Acer campestre	Acero campestre	50%	n.		2
	Fraxinus ornus	Orniello	50%	n.		2
Arbusti	Nome scientifico	Nome comune				
	Crataegus monogyna	Biancospino	50%	n.		7
	Prunus spinosa	Pruno selvatico	30%	n.		4
	Euonymus europaeus	Berrette del prete	20%	n.		3

SM.04						
Area					mq	2.926
Lunghezza impianto					m	180
Larghezza impianto					m	3
Superficie impianto					mq	540
Copertura		80%			mq	432
ALBERI	Modulo 4,5X6		mq	27	n.	16
ARBUSTI	Modulo 1,5x6		mq	9	n.	48
				totale	n.	64
SPECIE UTILIZZATE						
Alberi	Nome scientifico	Nome comune				
	Acer campestre	Acero campestre	50%	n.		8
	Fraxinus ornus	Orniello	50%	n.		8
Arbusti	Nome scientifico	Nome comune				
	Crataegus monogyna	Biancospino	50%	n.		24
	Prunus spinosa	Pruno selvatico	30%	n.		14
	Euonymus europaeus	Berrette del prete	20%	n.		10

SM.05						
Area					mq	243
Lunghezza impianto					m	15
Larghezza impianto					m	3
Superficie impianto					mq	45
Copertura		100%			mq	45
ALBERI	Modulo 4,5X6		mq	27	n.	2
ARBUSTI	Modulo 1,5x6		mq	9	n.	5
				totale	n.	7
SPECIE UTILIZZATE						
Alberi	Nome scientifico	Nome comune				
	Acer campestre	Acero campestre	50%	n.		1
	Fraxinus ornus	Orniello	50%	n.		1
Arbusti	Nome scientifico	Nome comune				
	Crataegus monogyna	Biancospino	50%	n.		3
	Prunus spinosa	Pruno selvatico	30%	n.		2
	Euonymus europaeus	Berrette del prete	20%	n.		1

SM.06						
Area					mq	895
Lunghezza impianto					m	32
Larghezza impianto					m	3
Superficie impianto					mq	96
Copertura		100%			mq	96
ALBERI	Modulo 4,5X6		mq	27	n.	4
ARBUSTI	Modulo 1,5x6		mq	9	n.	11
				totale	n.	14
SPECIE UTILIZZATE						
Alberi	Nome scientifico	Nome comune				
	Acer campestre	Acero campestre	50%	n.		2
	Fraxinus ornus	Orniello	50%	n.		2
Arbusti	Nome scientifico	Nome comune				
	Crataegus monogyna	Biancospino	50%	n.		5
	Prunus spinosa	Pruno selvatico	30%	n.		3
	Euonymus europaeus	Berrette del prete	20%	n.		2

SM.07						
Area					mq	510
Lunghezza impianto					m	30
Larghezza impianto					m	3
Superficie impianto					mq	90
Copertura		100%			mq	90
ALBERI	Modulo 4,5X6	mq	27	n.		3
ARBUSTI	Modulo 1,5x6	mq	9	n.		10
			totale	n.		13
SPECIE UTILIZZATE						
Alberi	Nome scientifico	Nome comune				
	Acer campestre	Acer campestre	50%	n.		2
	Fraxinus ornus	Orniello	50%	n.		2
Arbusti	Nome scientifico	Nome comune				
	Crataegus monogyna	Biancospino	50%	n.		5
	Prunus spinosa	Pruno selvatico	30%	n.		3
	Euonymus europaeus	Berrette del prete	20%	n.		2

SM.08						
Area					mq	498
Lunghezza impianto					m	20
Larghezza impianto					m	3
Superficie impianto					mq	60
Copertura		100%			mq	60
ALBERI	Modulo 4,5X6	mq	27	n.		2
ARBUSTI	Modulo 1,5x6	mq	9	n.		7
			totale	n.		9
SPECIE UTILIZZATE						
Alberi	Nome scientifico	Nome comune				
	Acer campestre	Acer campestre	50%	n.		1
	Fraxinus ornus	Orniello	50%	n.		1
Arbusti	Nome scientifico	Nome comune				
	Crataegus monogyna	Biancospino	50%	n.		3
	Prunus spinosa	Pruno selvatico	30%	n.		2
	Euonymus europaeus	Berrette del prete	20%	n.		1

SM.09						
Area					mq	1.060
Lunghezza impianto					m	85
Larghezza impianto					m	3
Superficie impianto					mq	255
Copertura		80%			mq	204
ALBERI	Modulo 4,5X6	mq	27	n.		8
ARBUSTI	Modulo 1,5x6	mq	9	n.		23
			totale	n.		30
SPECIE UTILIZZATE						
Alberi	Nome scientifico	Nome comune				
	Acer campestre	Acer campestre	50%	n.		4
	Fraxinus ornus	Orniello	50%	n.		4
Arbusti	Nome scientifico	Nome comune				
	Crataegus monogyna	Biancospino	50%	n.		11
	Prunus spinosa	Pruno selvatico	30%	n.		7
	Euonymus europaeus	Berrette del prete	20%	n.		5

SM.10.a						
Area					mq	405
Lunghezza impianto					m	15
Larghezza impianto					m	3
Superficie impianto					mq	45
Copertura		100%			mq	45
ALBERI	Modulo 4,5X6	mq	27	n.		2
ARBUSTI	Modulo 1,5x6	mq	9	n.		5
			totale	n.		7
SPECIE UTILIZZATE						
Alberi	Nome scientifico	Nome comune				
	Acer campestre	Acer campestre	50%	n.		1
	Fraxinus ornus	Orniello	50%	n.		1
Arbusti	Nome scientifico	Nome comune				
	Crataegus monogyna	Biancospino	50%	n.		3
	Prunus spinosa	Pruno selvatico	30%	n.		2
	Euonymus europaeus	Berrette del prete	20%	n.		1

SM.10.b					
	Area			mq	477
	Lunghezza impianto			m	20
	Larghezza impianto			m	3
	Superficie impianto			mq	60
	Copertura		100%	mq	60
	ALBERI	Modulo 4,5X6	mq	27	n. 2
	ARBUSTI	Modulo 1,5x6	mq	9	n. 7
				totale	n. 9
SPECIE UTILIZZATE					
Alberi	Nome scientifico	Nome comune			
	Acer campestre	Acer campestre	50%	n.	1
	Fraxinus ornus	Orniello	50%	n.	1
Arbusti	Nome scientifico	Nome comune			
	Crataegus monogyna	Biancospino	50%	n.	3
	Prunus spinosa	Pruno selvatico	30%	n.	2
	Euonymus europaeus	Berrette del prete	20%	n.	1

5 APPLICAZIONE DEGLI INERBIMENTI SEMPLICI AI CASI DI PROGETTO

Di seguito si riporta la tabella riepilogativa degli interventi

ID	Superficie mq	Lung, m	nota
IN.01	374		rotatoria 1
IN.02	219		
IN.03	283		
IN.04	420		
IN.05	420		
IN.06	420		
IN.07	420		
IN.08	420		
IN.09	420		
IN.10	420		
IN.11	420		
IN.12	420		
IN.13	389		
IN.14	389		
IN.15	283		
IN.16	198		rotatoria 2
IN.17.a	389		
IN.17.b	290		
IN.18	565		rotatoria 4