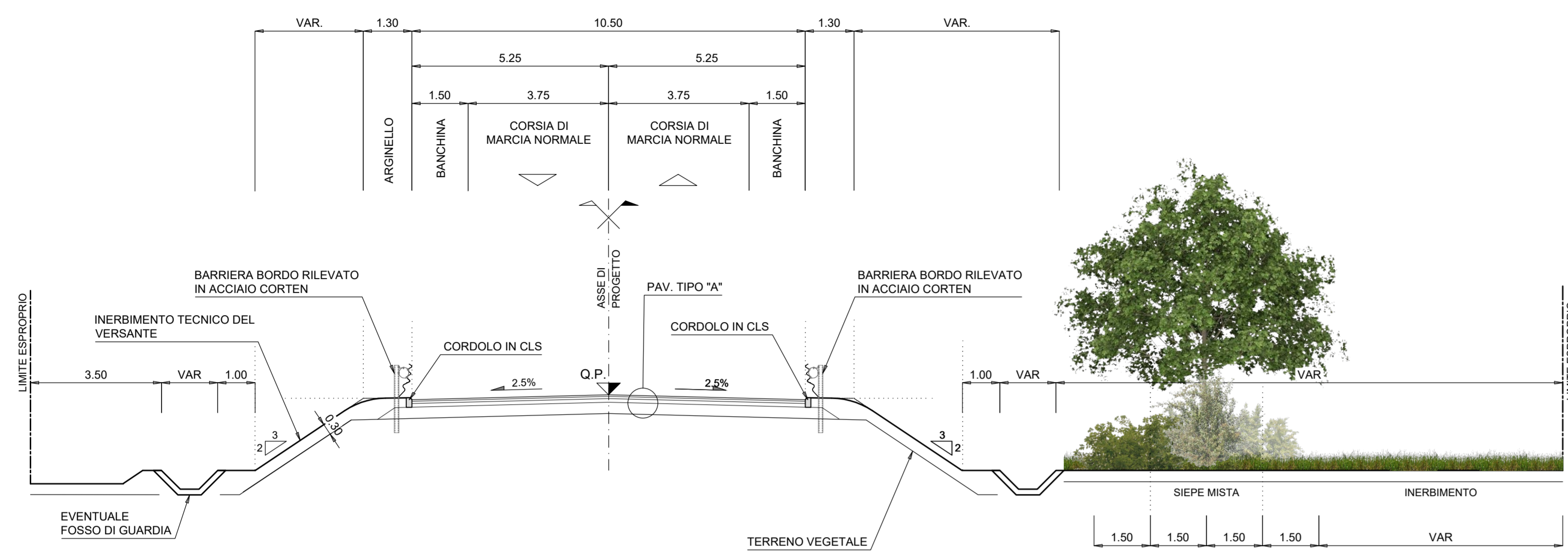
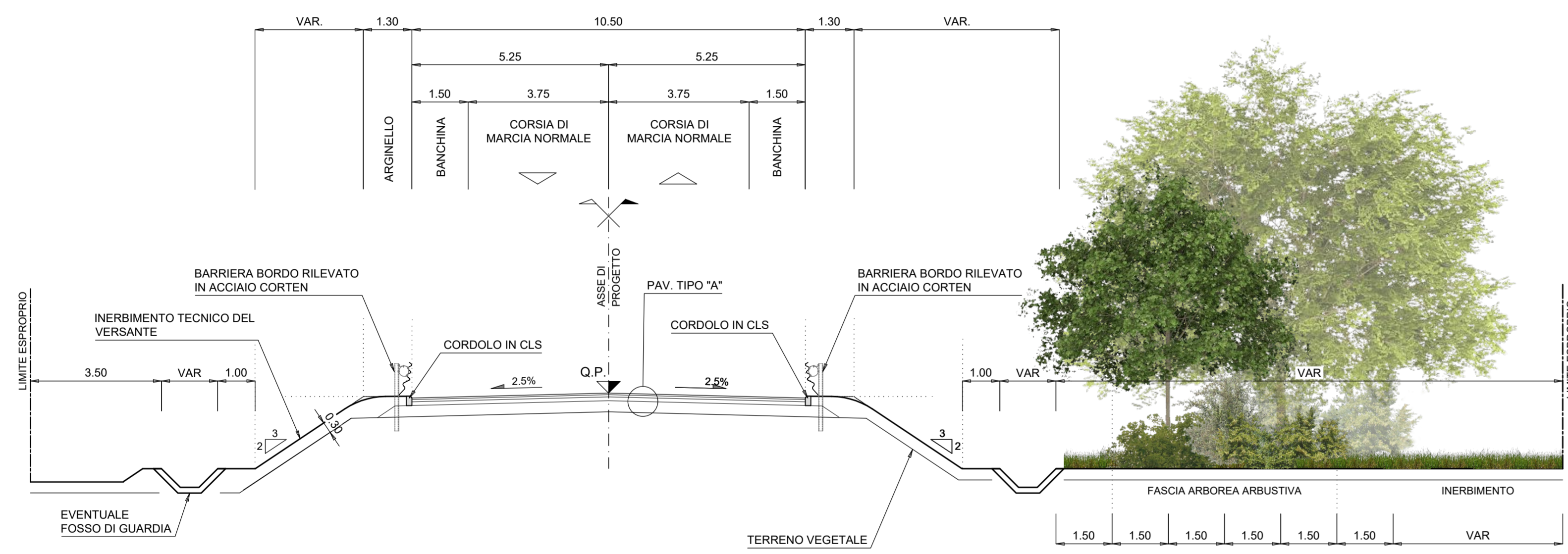


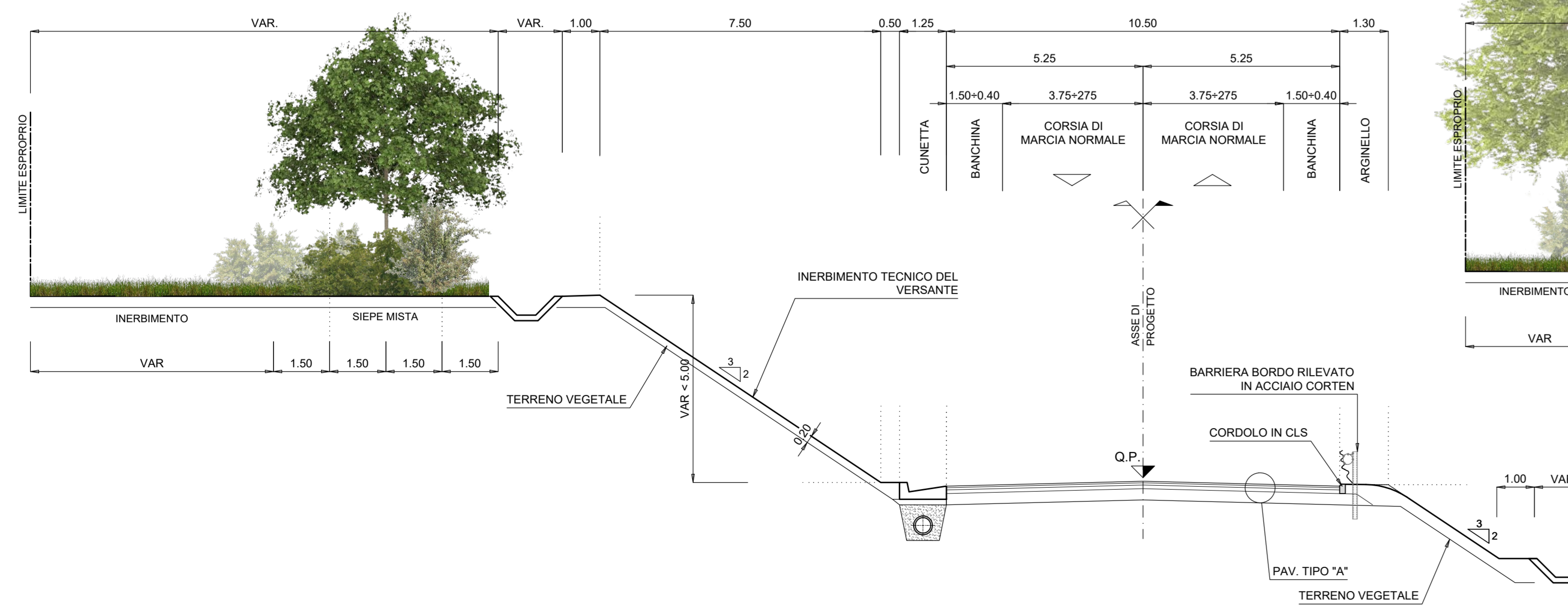
SEZIONE TIPO VIABILITÀ "CAT. C1" (DM 5/11/2001) - RILEVATO
SISTEMAZIONE CON SIEPE MISTA



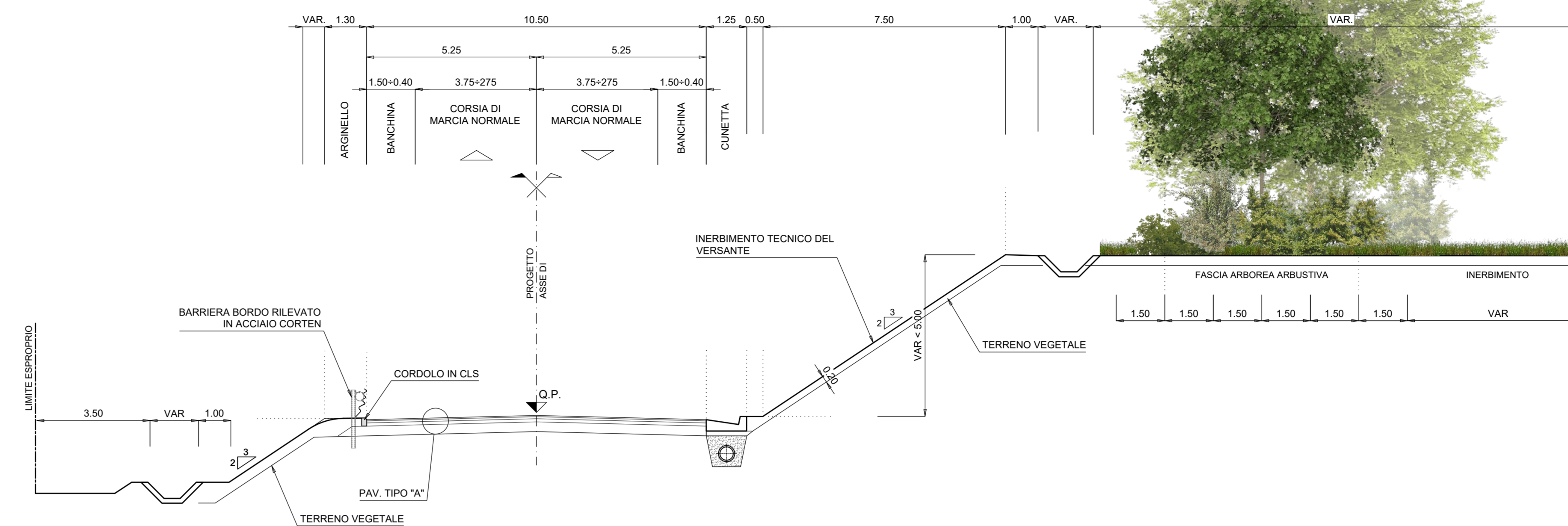
SEZIONE TIPO VIABILITÀ "CAT. C1" (DM 5/11/2001) - RILEVATO
SISTEMAZIONE CON FASCIA ARBOREA ARBUSTIVA



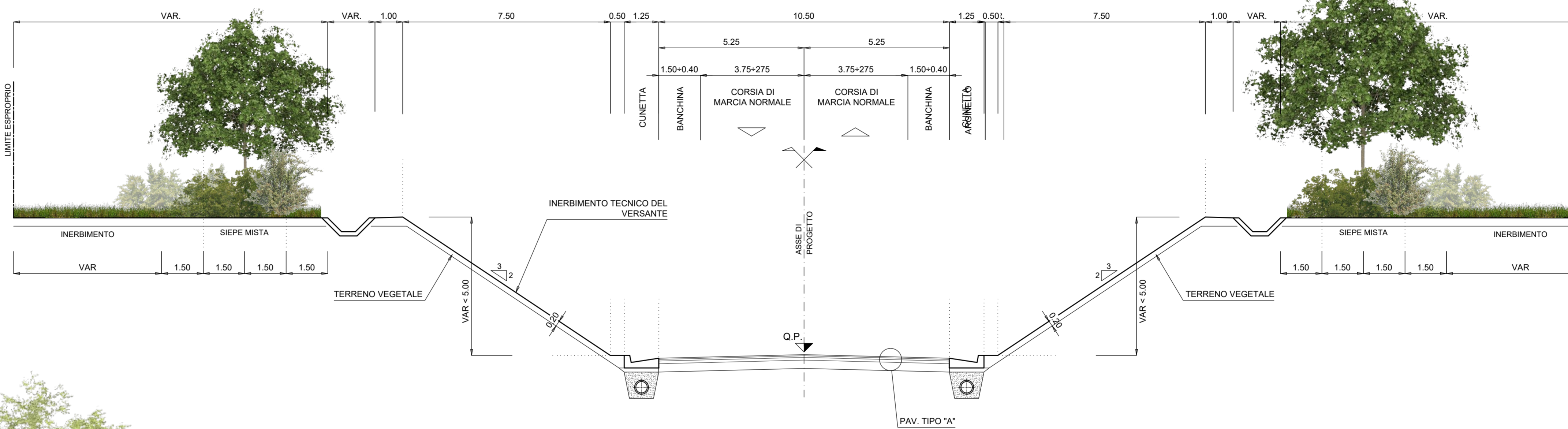
SEZIONE TIPO VIABILITÀ "CAT. C1" (DM 5/11/2001) - MEZZACOSTA
SISTEMAZIONE CON SIEPE MISTA



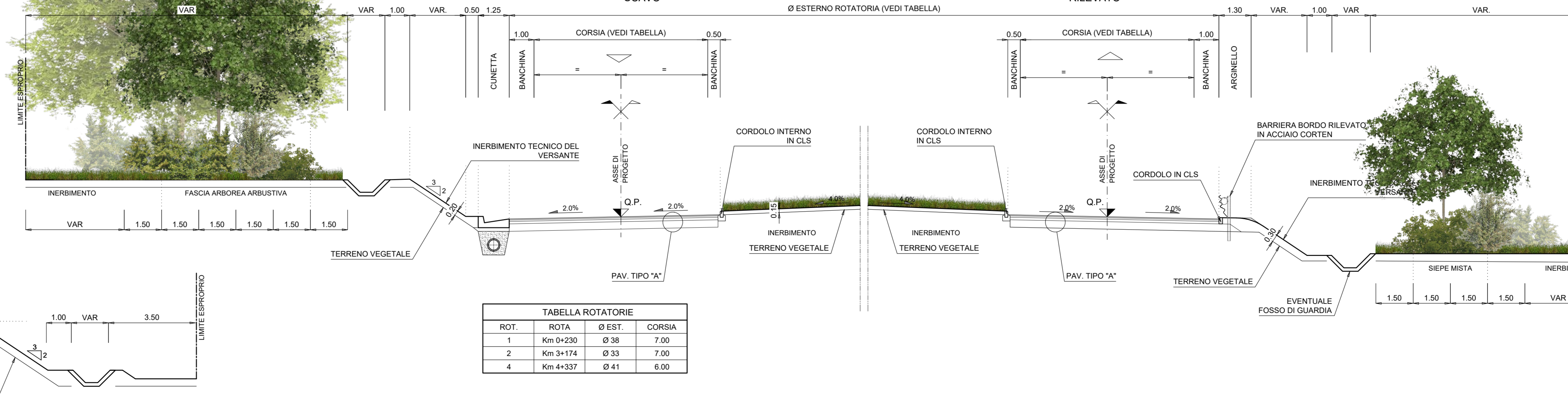
SEZIONE TIPO VIABILITÀ "CAT. C1" (DM 5/11/2001) - MEZZACOSTA
SISTEMAZIONE CON FASCIA ARBOREA ARBUSTIVA



SEZIONE TIPO VIABILITÀ "CAT. C1" (DM 5/11/2001) - TRINCEA
SISTEMAZIONE CON SIEPE MISTA



SEZIONE TIPO INTERSEZIONE STRADALE ROTATORIA, IN RILEVATO E TRINCEA
SISTEMAZIONE CON SIEPE MISTA E FASCIA ARBOREA ARBUSTIVA



| TABELLA ROTATORIE | | | |
|-------------------|----------|--------|--------|
| ROT. | ROTA | Ø EST. | CORSIA |
| 1 | Km 0+230 | Ø 38 | 7,00 |
| 2 | Km 3+174 | Ø 33 | 7,00 |
| 4 | Km 4+337 | Ø 41 | 6,00 |

Sanas GRUPPO FS ITALIANI

SOGGETTO ATTUATORE - Art.7 D.L. 11 novembre 2016, n. 205 (già art.15 ter del D.L. 17 ottobre 2016, n.189, convertito dalla L. 15 dicembre 2016, n.229)
ex OCDPC 408/2016 - art.4
OCDPC 475/2017 - art.3

PNC - PNRR: Piano Nazionale Complementare al Piano Nazionale di Ripresa e Resilienza nei territori colpiti dal sisma 2009-2016, Sub-misura A4, "Investimenti sulla rete stradale statale"

Lavori di adeguamento e/o miglioramento tecnico funzionale della sezione stradale in t.s. e potenziamento delle intersezioni - 1° Stralcio lungo la S.S. n. 210 "Fermana Faleriense" - Amandola - Servigliano

PROGETTO DEFINITIVO

PROGETTISTA E RESPONSABILE DELL'INTEGRAZIONE DELLE PRESTAZIONI SPECIALISTICHE
Ing. Eugenio Moroni
Ordine Roma n° 10020

IL GEOLOGO
Dott.ssa Geol. Maria Bruno
Ordine dei Geologi del Lazio al n° 668

COORDINATORE PER LA SICUREZZA IN FASE DI PROGETTAZIONE
Ing. Francesco M. La Camera
Ordine Roma n° 7290

IMPRESA CONCORRENTE A.T.L.
MONACO S.p.A.
Costruzioni generali

IRCOPI

RTP DI PROGETTAZIONE:
S.T.E. S.r.l.
Strutture and Transport Engineering

Direttore Tecnico
Ing. G. Giribaldi
Ordine Ing. Roma N. 3020

Direttore Tecnico
Ing. G. Giribaldi
Ordine Ing. Roma N. 37703A

Dott. Geol. M. BRUNO
Ordine Geologi
Lazio N. 668

**INTERVENTI DI INSERIMENTO PAESAGGISTICO E AMBIENTALE
OPERE A VERDE**
Sezioni tipo delle opere a verde

| | | | | | |
|-----------------|-------------|-----------|------------------|--------------|-----------|
| CODICE PROGETTO | UN/PROG | ANNO | NOME FILE | REVISIONE | SCALA |
| AN266 | D | 23 | TQ3IA03AMB5202 A | A | 1:100 |
| D | | | | | |
| C | | | | | |
| B | | | | | |
| A | EMISSIONE | Nov. 2023 | ZOMPI | ALESSANDRONI | LA CAMERA |
| REV. | DESCRIZIONE | DATA | REDATTO | VERIFICATO | APPROVATO |