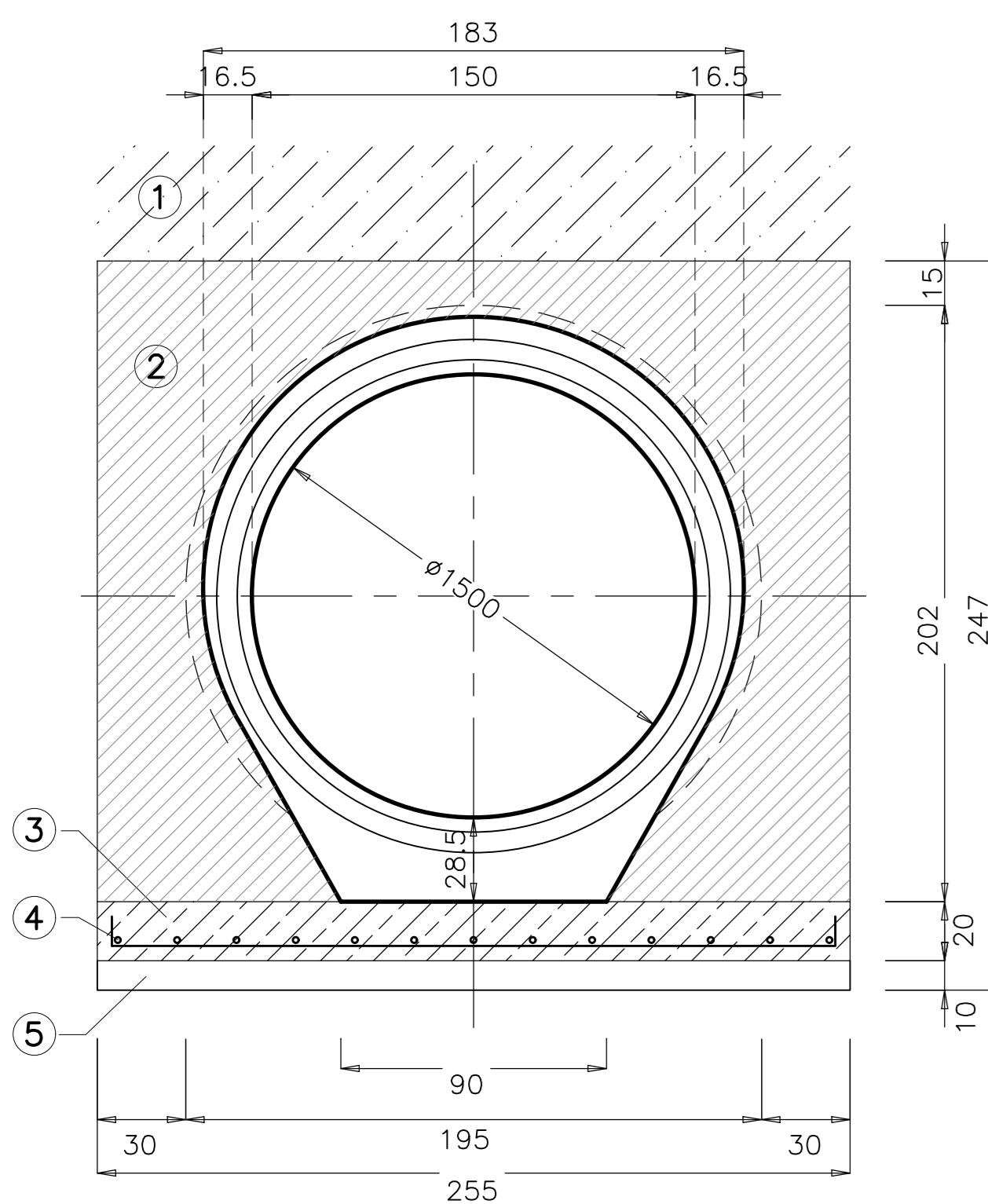
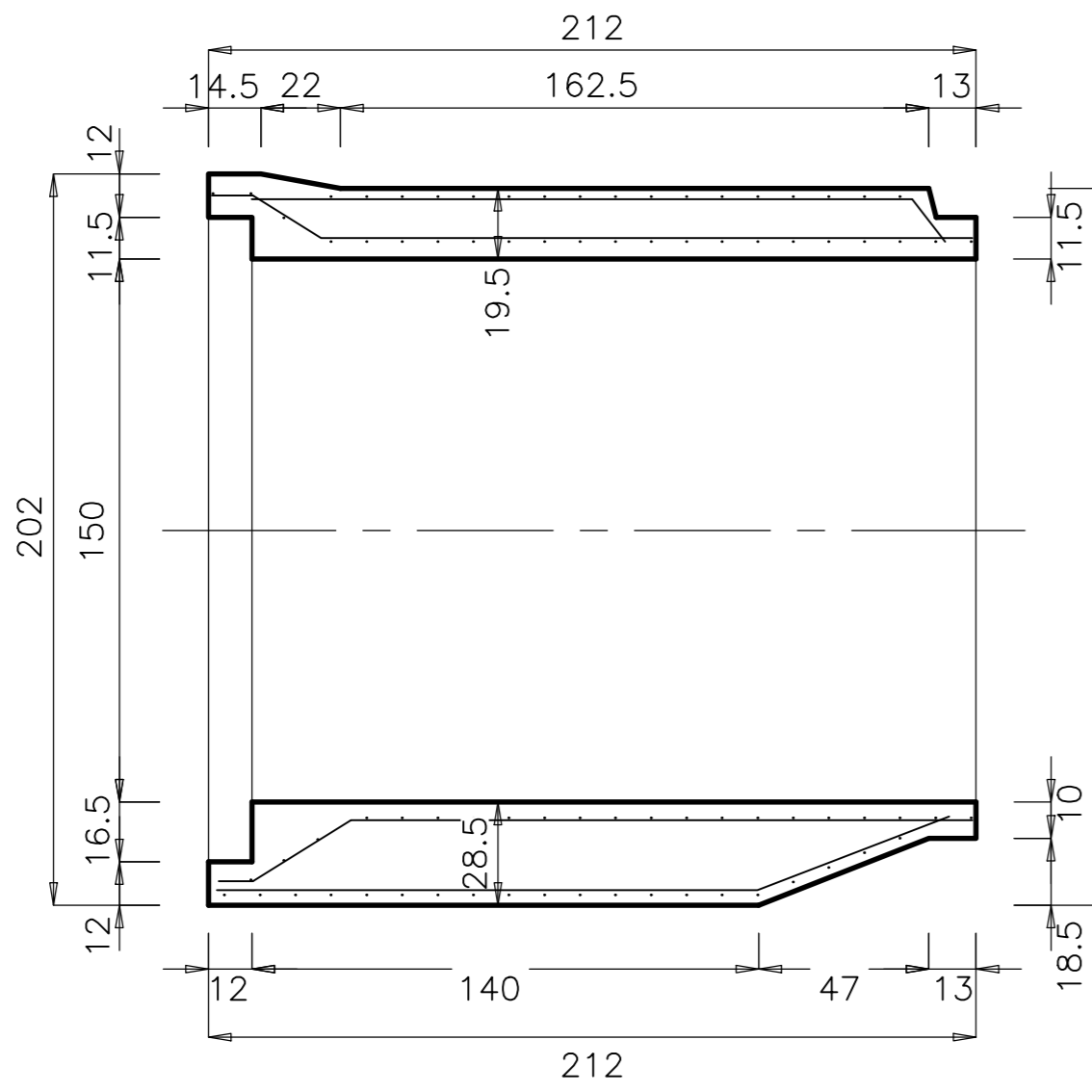


SEZIONE TRASVERSALE TIPO ø1500

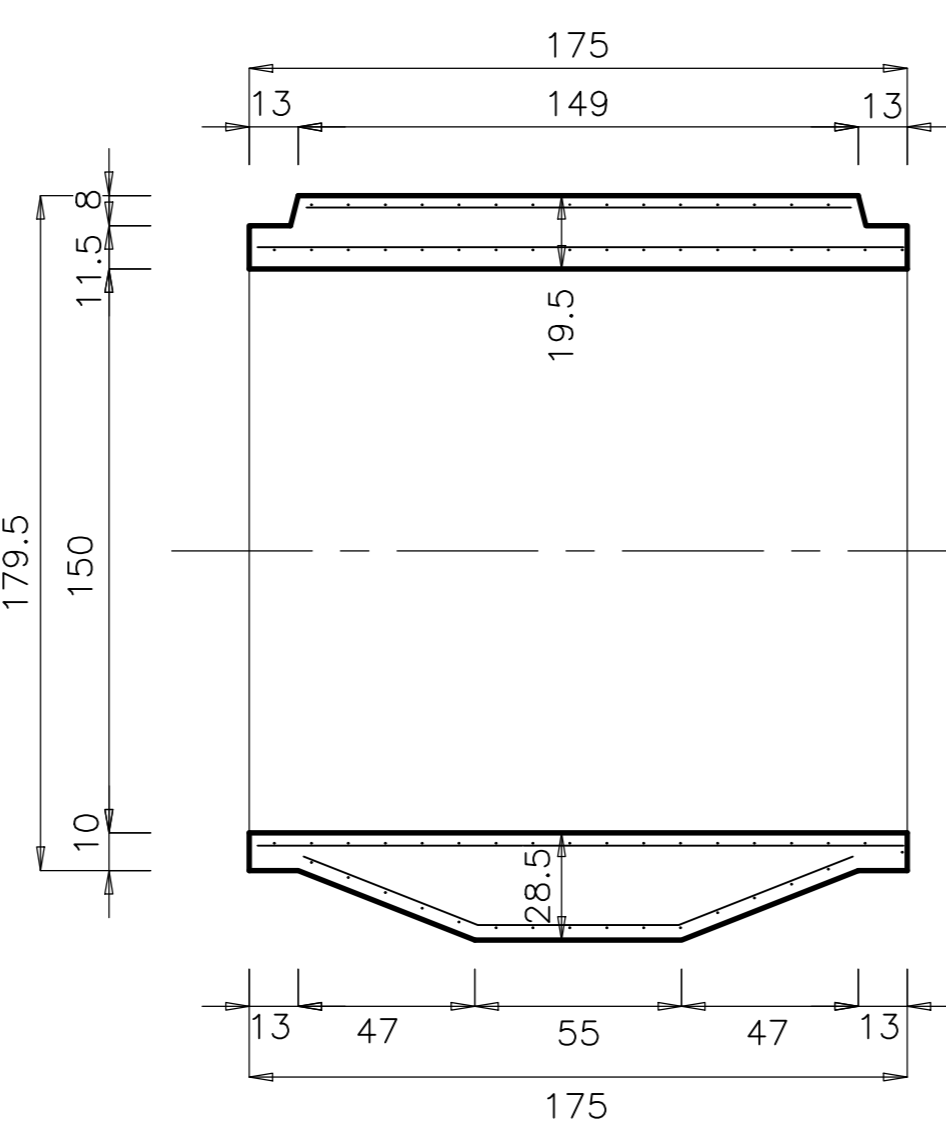


- 1 RILEVATO COSTIPATO PER STRATI
- 2 RINFIANCO IN CLS
- 3 SOTTOFONDO IN C.A. Rck 25 Mpa
- 4 ARMATURA CON RETE ø 12 20x20
- 5 SOTTOFONDO IN CLS MAGRO sp cm 10

TUBO IN C.A. ø1500
ELEMENTO PREFABBRICATO
PUNTA - BICCHIERE



TUBO IN C.A. ø1500
ELEMENTO PREFABBRICATO
PUNTA - PUNTA

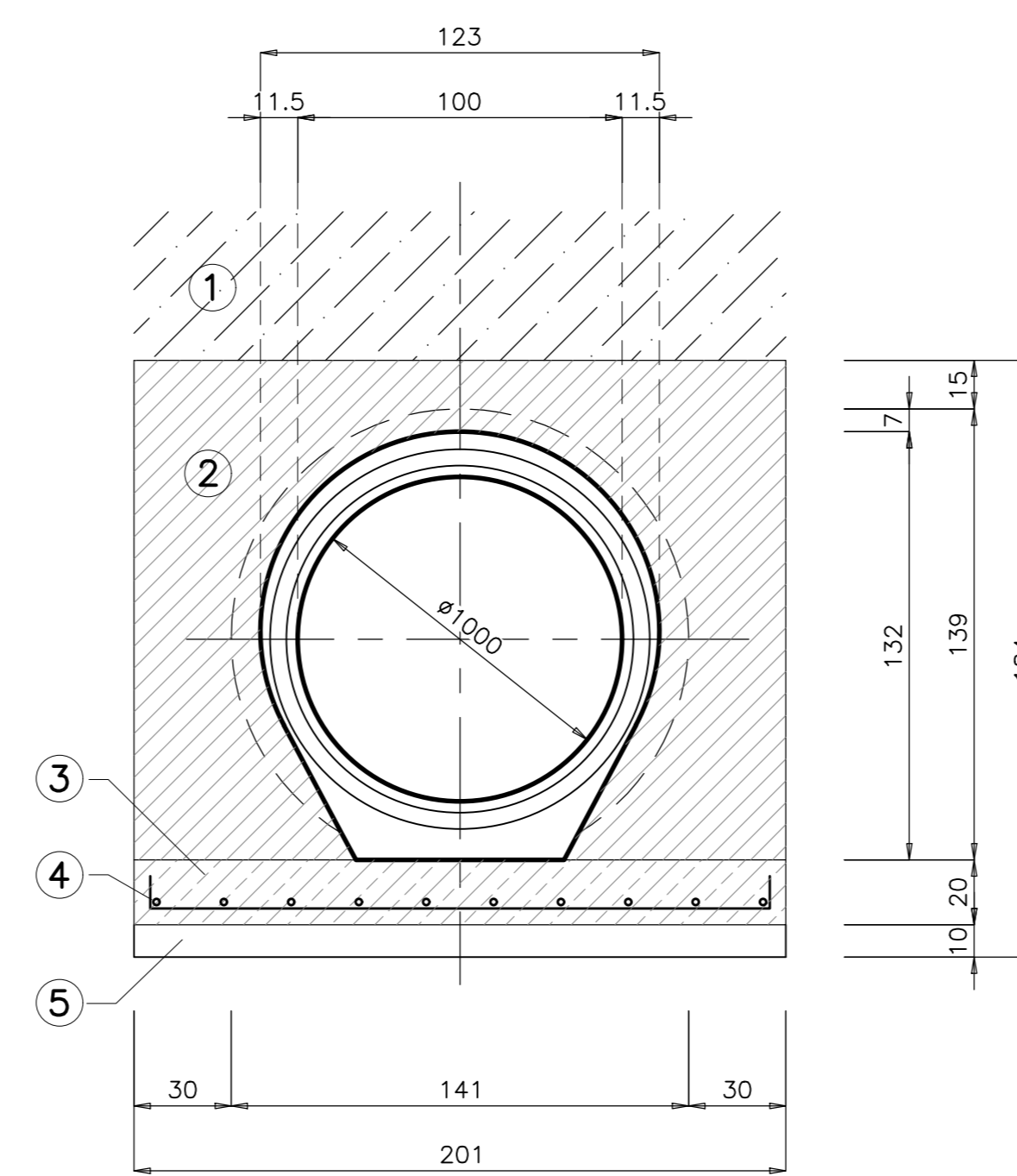


CARATTERISTICHE TUBI ø1500/1000

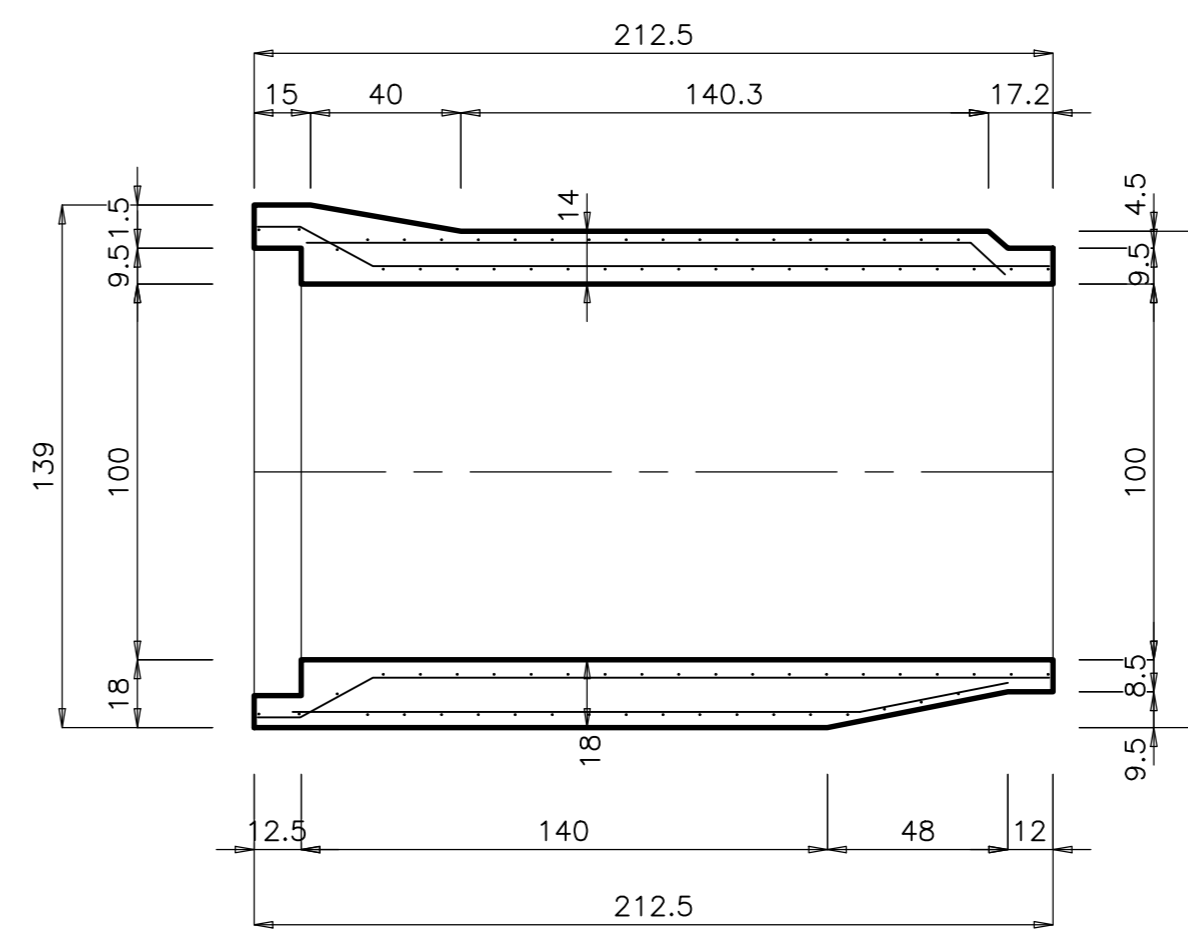
TUBAZIONI VIBROCOMPRESSE ARMATE, CON GUARNIZIONE INCORPORATA COSTITUITA DA ANELLI DI TENUTA IN GOMMA. ARMATI CON GABBIA RIGIDA IN ACCIAIO, COSTITUITA DA SPIRALE CONTINUA ELETTROSALDATA. ARMATURA INTERNA : ø5/7 (cm) ARMATURA ESTERNA : ø8/7 (cm) RIPARTITORI : ø5/20 (cm)

scala 1:50

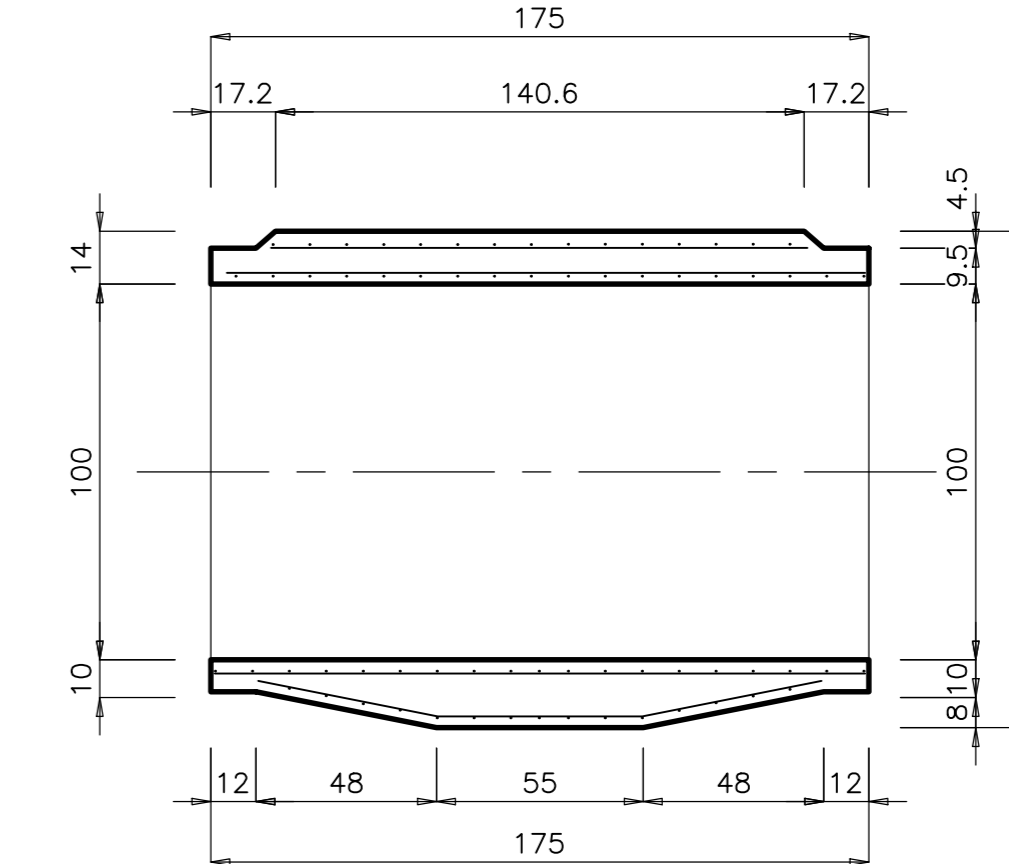
SEZIONE TRASVERSALE TIPO ø1000



TUBO IN C.A. ø1000
ELEMENTO PREFABBRICATO
PUNTA - BICCHIERE

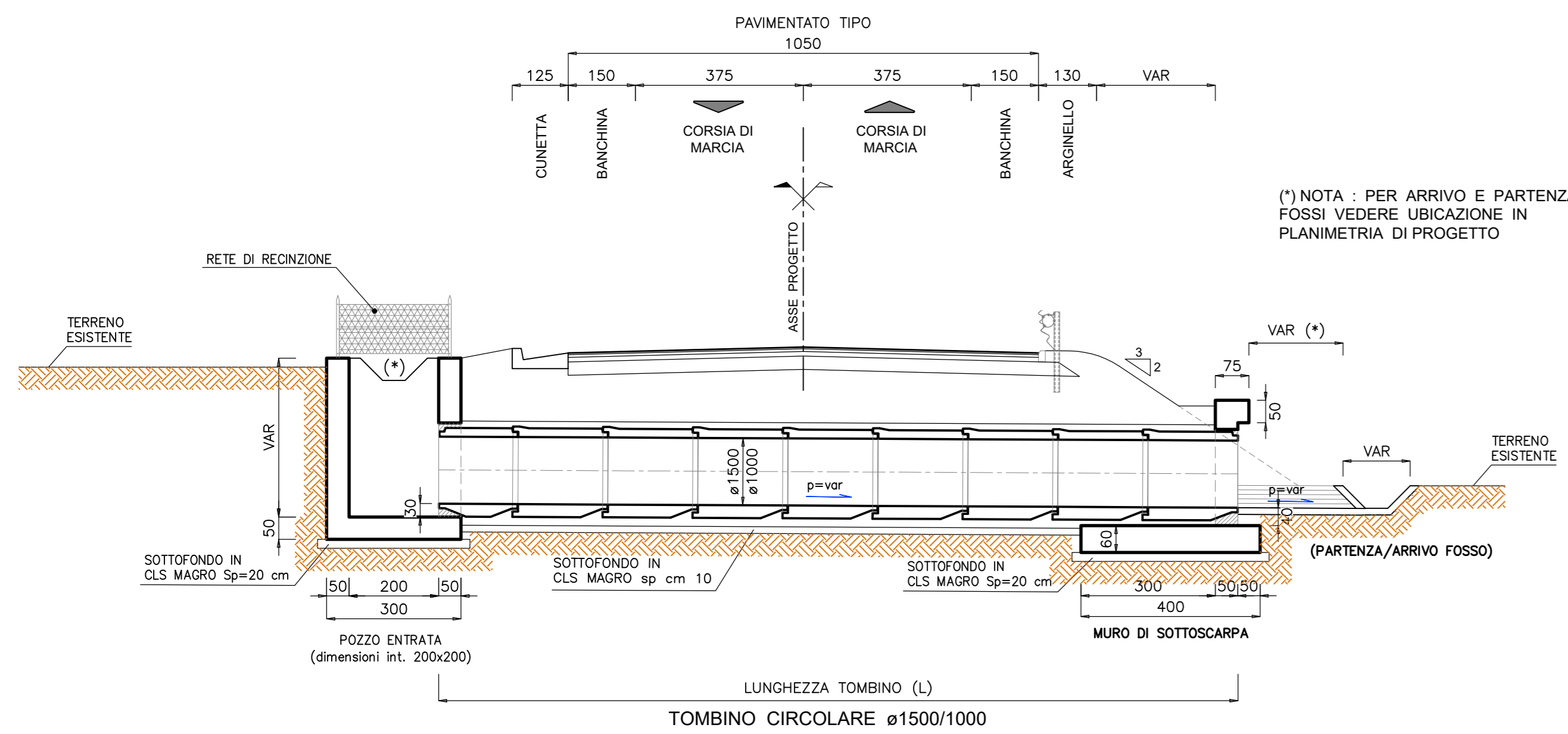


TUBO IN C.A. ø1000
ELEMENTO PREFABBRICATO
PUNTA - PUNTA



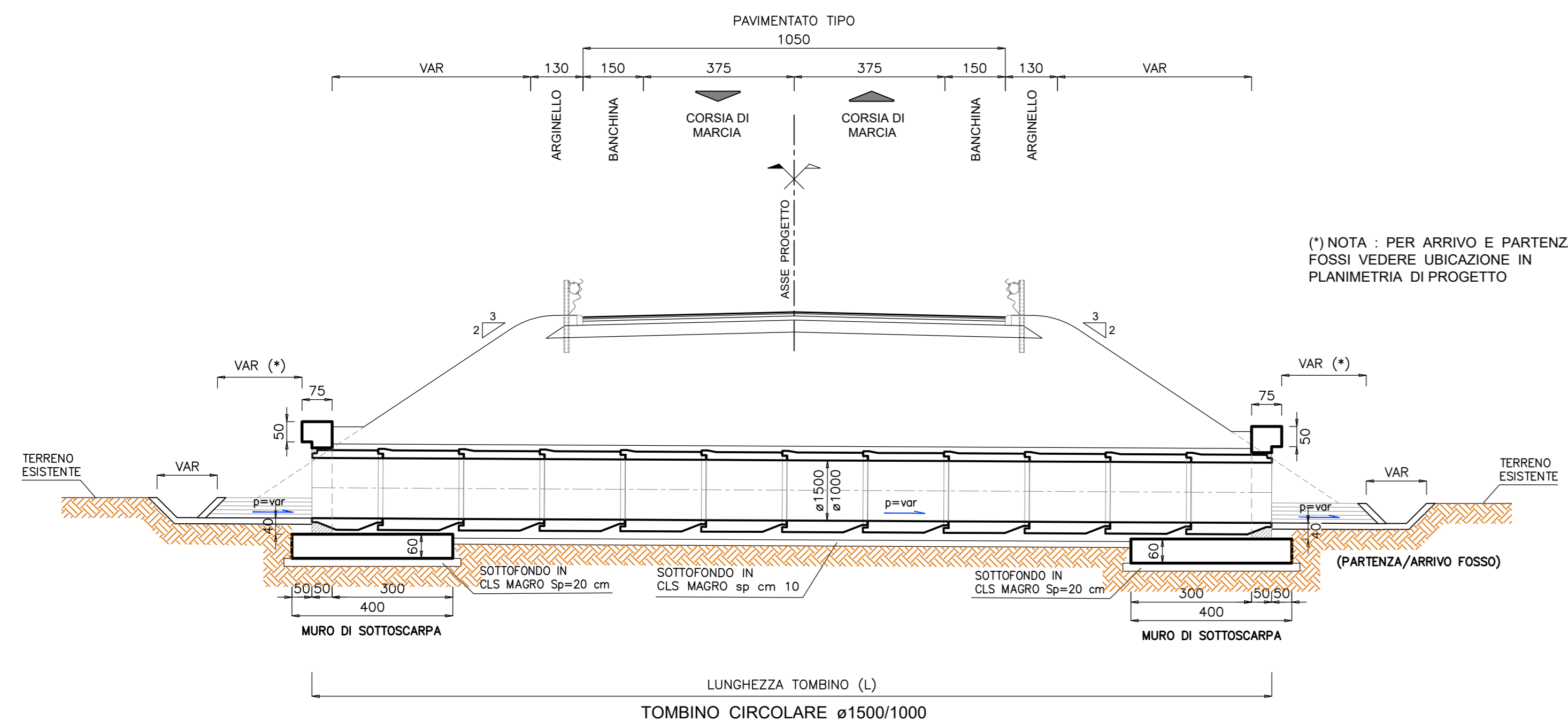
SEZIONE LONGITUDINALE TIPO COLLETTORE ø1500 / ø1000 scala 1:100

- Entrata con pozzo / uscita con muro

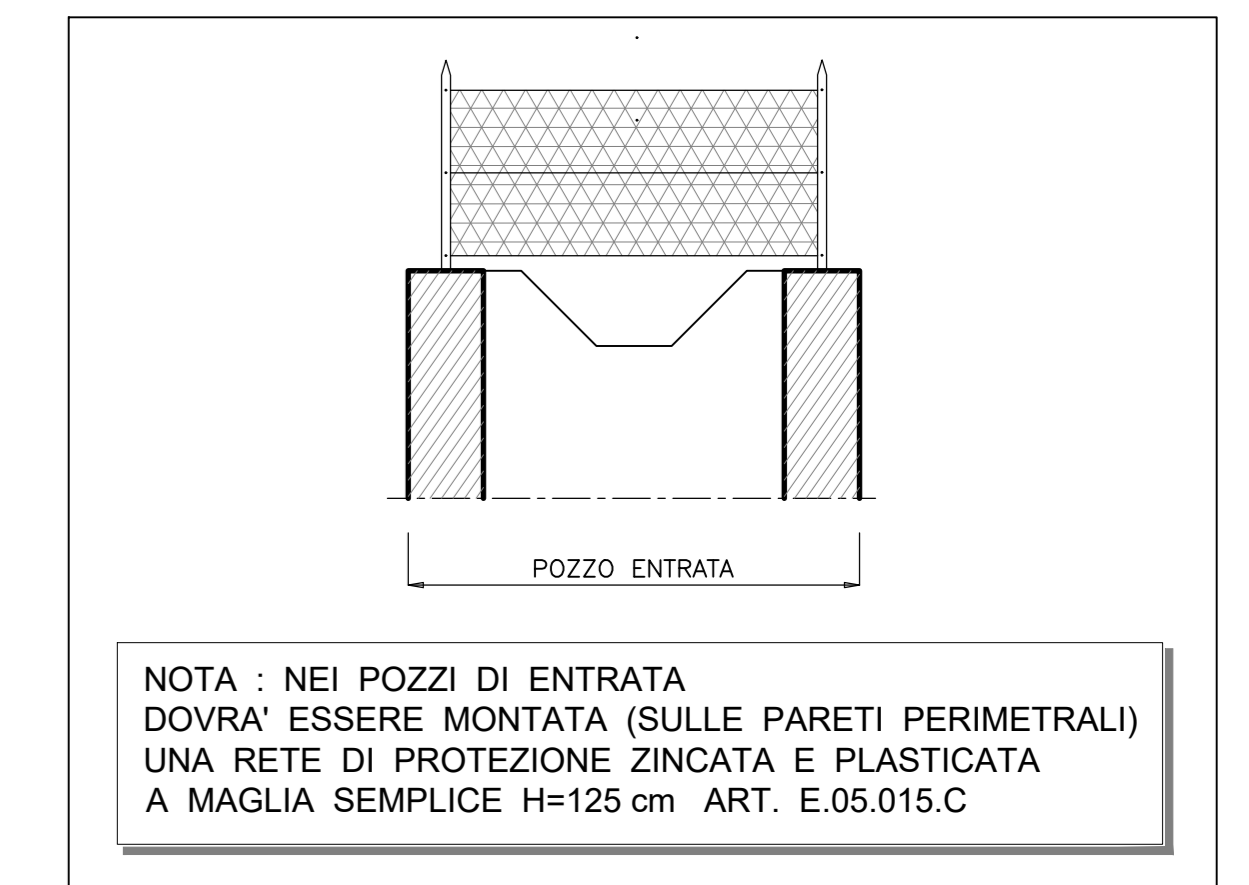


SEZIONE LONGITUDINALE TIPO COLLETTORE ø1500 / ø1000 scala 1:100

- Entrata con muro / uscita con muro



WBS	PROGRESSIVA	QUOTA MEZZERIA	SEZIONE PROGETTO [m]	LUNGHEZZA [m]
T001	VS02- 0+042,78	221.85	ø1000	9.9
T002	VS02- 0+279,45	221.45	ø1500	8.9
T002a	Asse - 1+095,00	217.12	ø1500	23
T003	Asse - 1+191,80	215.12	ø1500	23.9
T004	Asse - 1+572,35	212.1	ø1500	26.7
T005	VS03- 0+139,77	212.7	ø1000	15.8
T006	Asse - 2+193,00	220.35	ø1500	22.3
T007	Asse - 2+545,13	225.9	ø1500	34.7
T008	VS06- 0+074,30	226.45	ø1000	14.1
T009	VS06- 0+118,22	226.54	ø1000	15.6
T010	Asse - 2+906,65	236.7	ø1500	15.5
T012	VS10a- 0+039,30	247.4	ø1000	11.7
T013	Asse - 3+225,21	241	ø1500	15.3
T014	VS10b- 0+042,07	245.12	ø1000	10.3
T015	Asse - 3+340,11	239.95	ø1500	18.8
T016	VS10- 0+207,26	244.9	ø1000	11.6
T018	VS11-A- 0+065,78	245.45	ø1000	11
T019	VS11-B- 0+147,18	246.3	ø1000	12.1
T020	Asse - 4+141,32	245.9	ø1500	17.8
T021	VS12-A- 0+023,49	244.3	ø1500	6.8
T022	VS12-A- 0+122,14	246.2	ø1000	8.3
T023	VS12-D- 0+000,88	243.7	ø1000	4.8
T024	VS13-A- 0+065,83	254.59	ø1000	13



sanas GRUPPO FS ITALIANI
SOGGETTO ATTUATORE - Art.7 D.L. 11 novembre 2016, n. 205 (già art.15 ter del D.L. 17 ottobre 2016, n. 189, convertito dalla L. 15 dicembre 2016, n.229)
ex OCDPC 408 / 2016 - art.4
OCDPC 475 / 2017 - art.3

PNC - PNRR: Piano Nazionale Complementare al Piano Nazionale di Ripresa e Resilienza nei territori colpiti dal sisma 2009-2016, Sub-misura A4, "Investimenti sulla rete stradale statale"
Lavori di adeguamento e/o miglioramento tecnico funzionale della sezione stradale in t.s. e potenziamento delle intersezioni - 1° Stralcio lungo la S.S. n. 210 "Fermana Faleriense" - Amandola - Servigliano"

PROGETTO DEFINITIVO	
PROGETTISTA E RESPONSABILE DELL'INTEGRAZIONE DELLE PRESTAZIONI SPECIALISTICHE Ing. Eugenio Moroni Ordine Roma n° 19820	IMPRESA CONCORRENTE A.T.I. Monsieur MONACO S.p.A. Costruzioni Generali
IL GEOLOGO Dott.ssa Geol. Maria Bruno Ordine dei Geologi del Lazio al n° 668	Monsieur IRICOP
COORDINATORE PER LA SICUREZZA IN FASE DI PROGETTAZIONE Ing. Francesco M. La Camera Ordine Roma n° 7290	RTP DI PROGETTAZIONE: Monsieur STE S.r.l. Strutture and Transport Engineering Monsieur E.D.I.N. s.r.l. Società di Ingegneria Dott. Geol. M. BRUNO Ordine Geologi Lazio n° 668

IDROLOGIA ED IDRAULICA
Opere di attraversamento minori

CODICE PROGETTO	NOME FILE	REVISIONE	SCALA
PROGETTO AN2023	103_000_IDR_D103_A	A	VARIE
PRODOTTO D 23	CODICE ELAB. T03T000T000T03		
D			
C			
B			
A	Prima Emissione	Nov 2023	STRADA ALESSANDRINA LA 046/94
REV.	DESCRIZIONE	DATA	REDDATO VERIFICATO APPROVATO