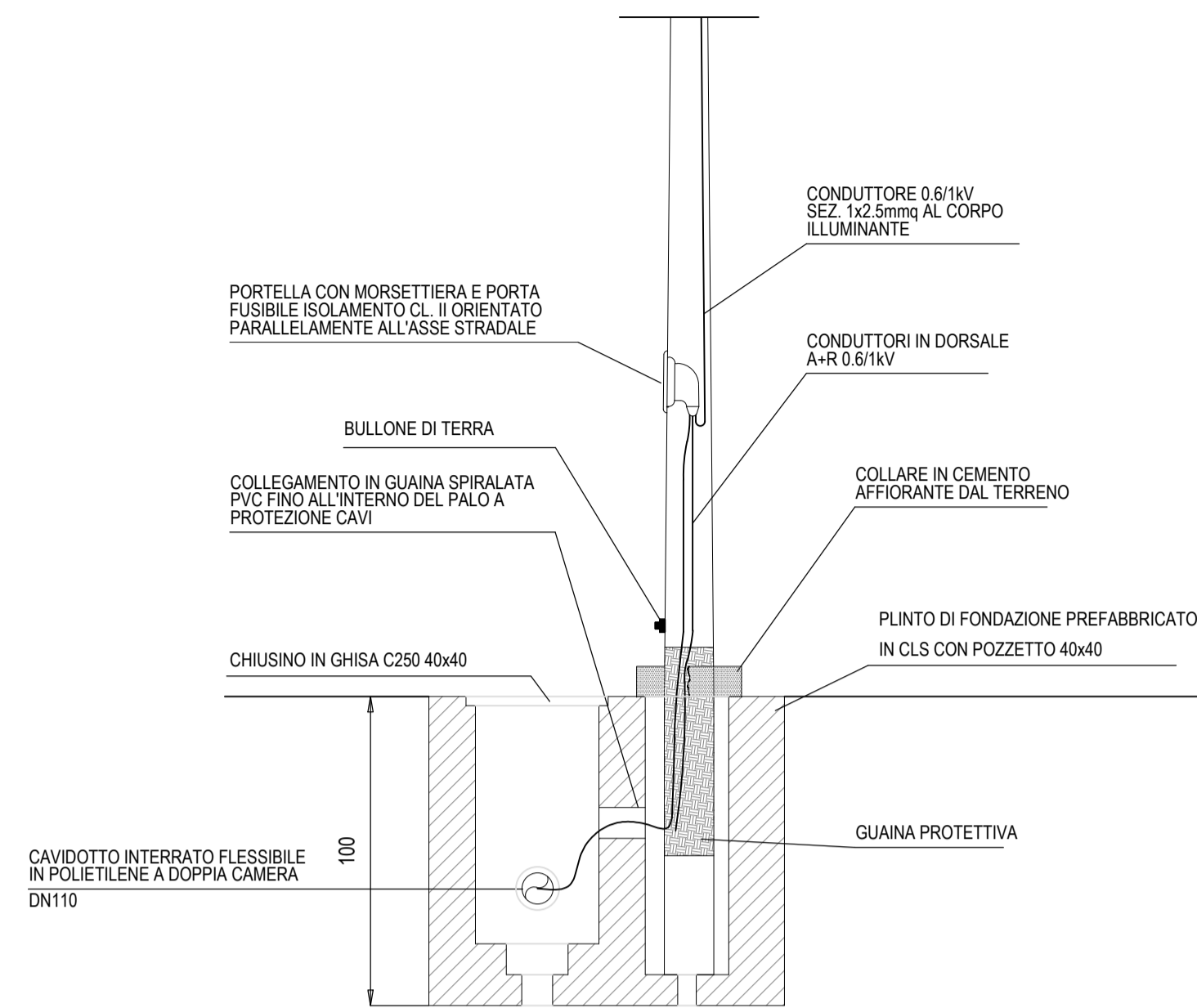
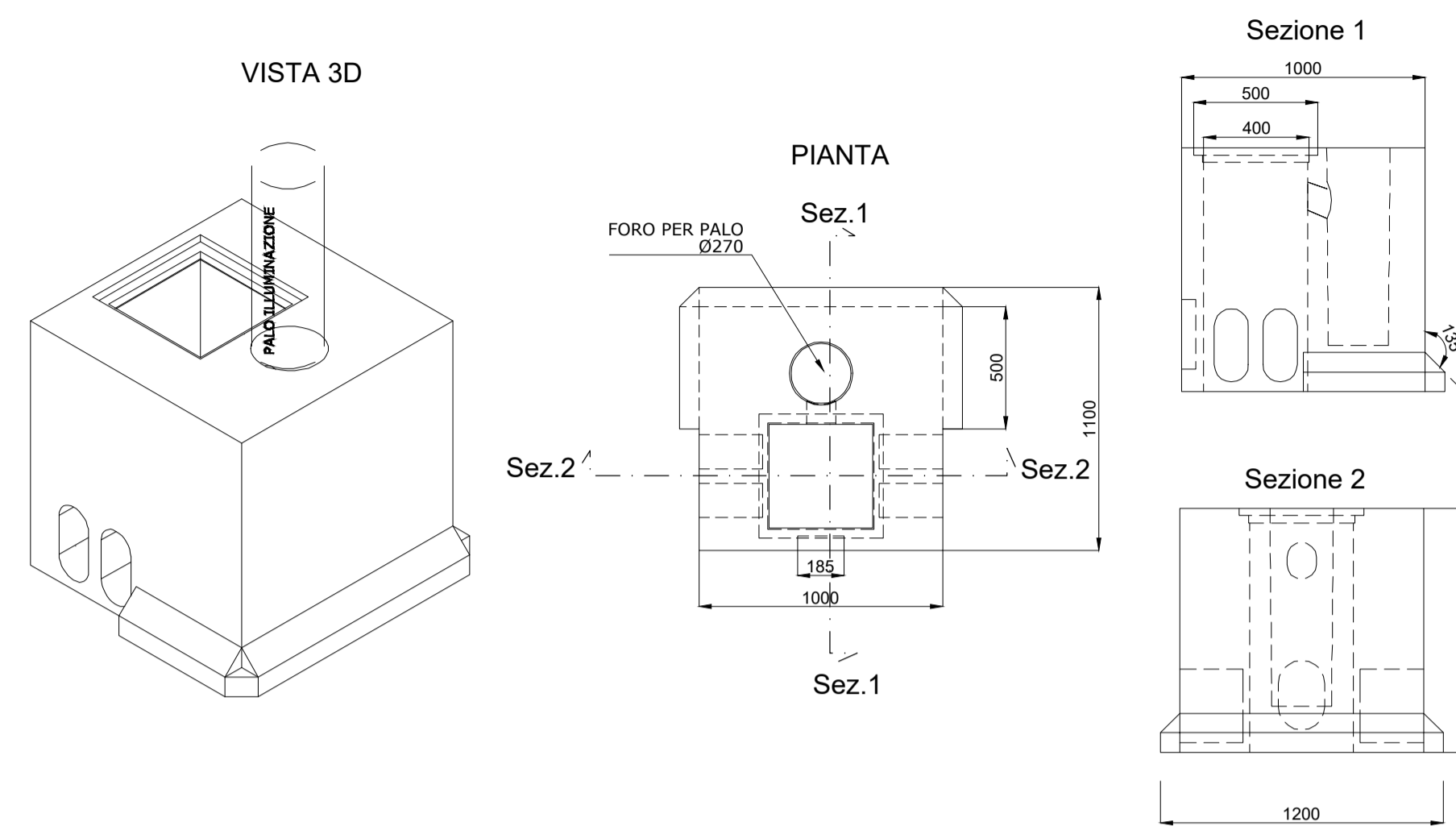


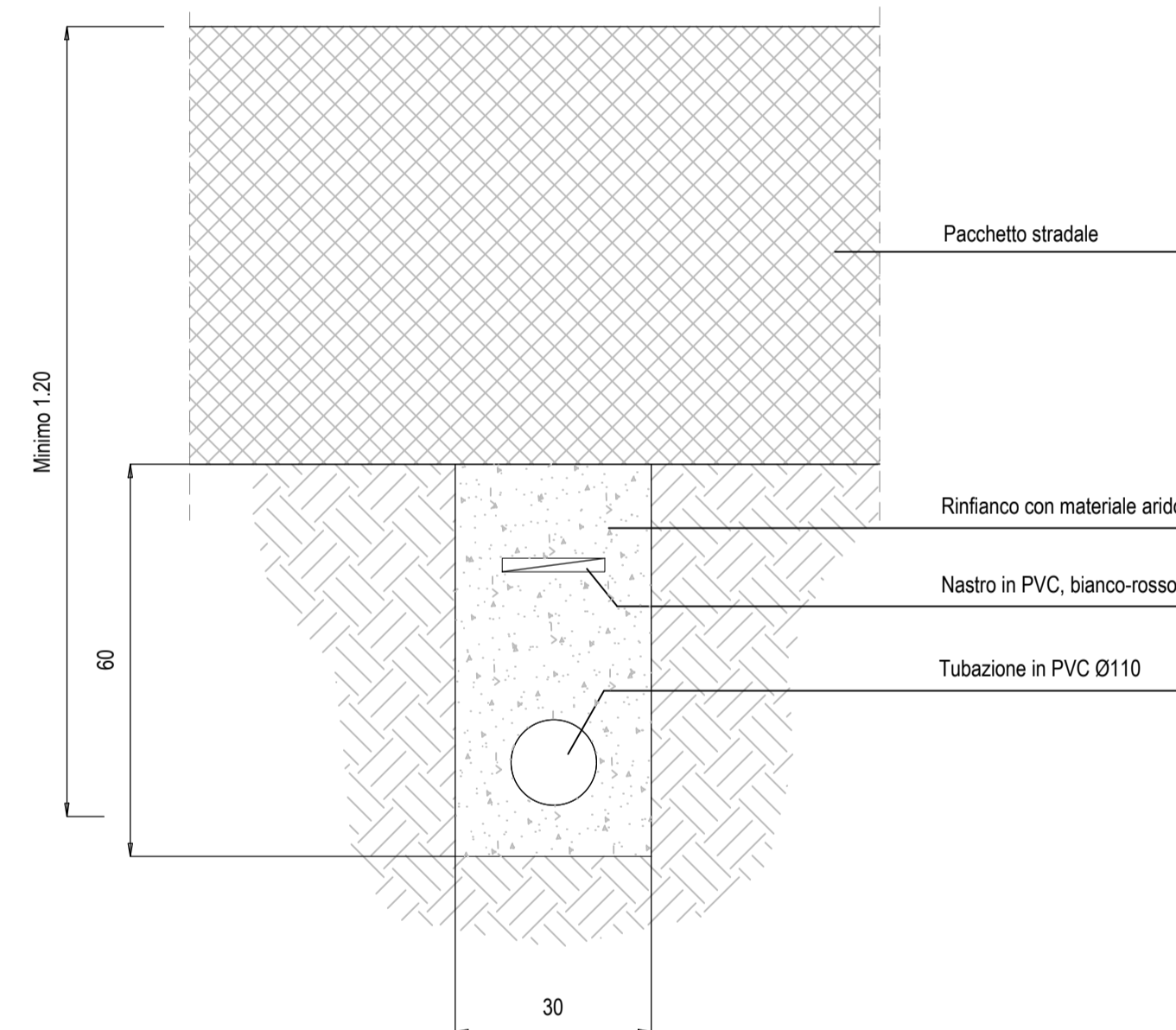
PARTICOLARE DI INSTALLAZIONE E COLLEGAMENTO E ELETTRICO PALI



PARTICOLARE PLINTO PREFABBRICATO CON POZZETTO INTEGRATO
Scala 1:25

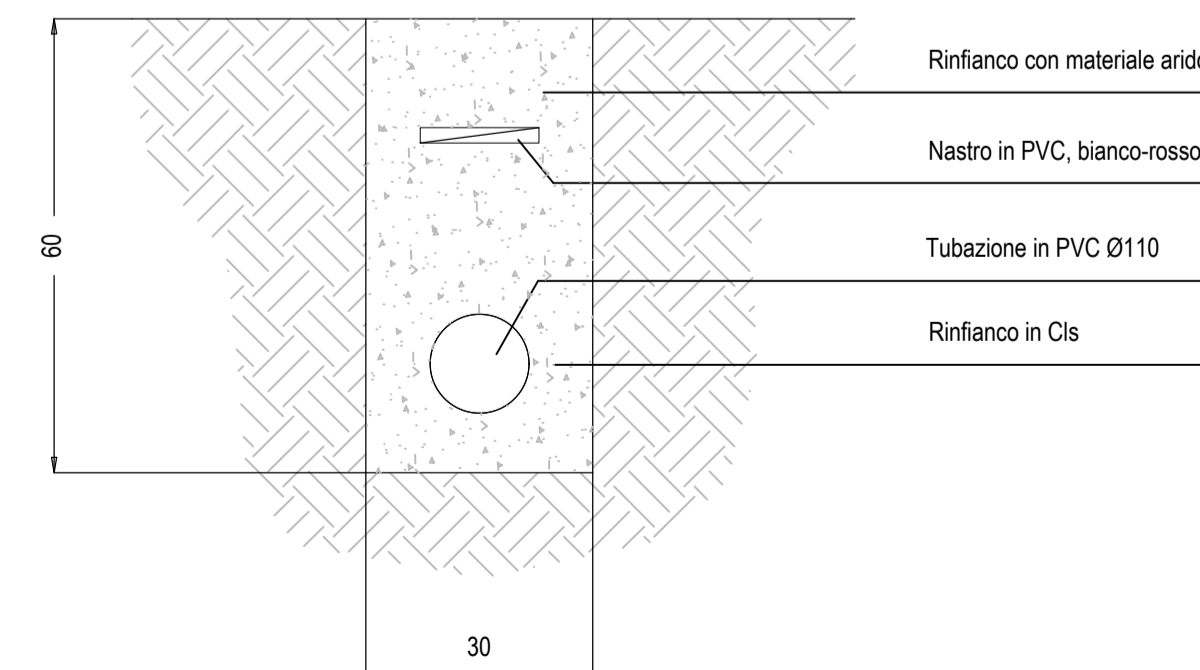


PARTICOLARE CAVIDOTTO INTERRATO IN SEDE STRADALE
Sezione - scala 1:10

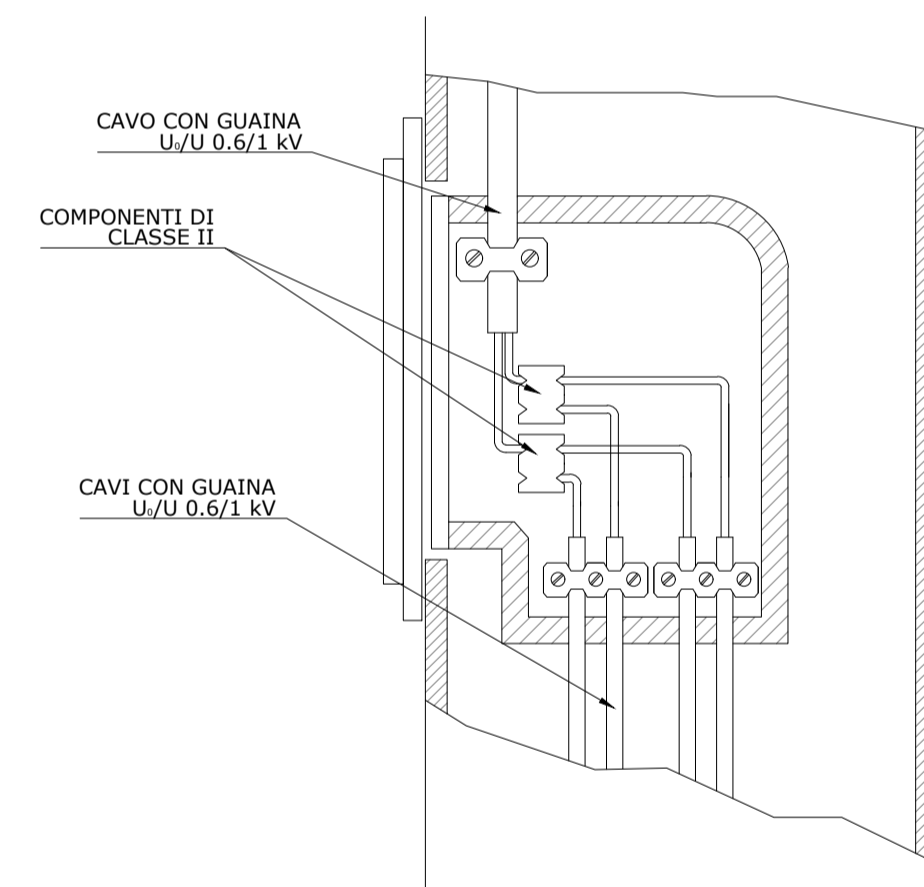


FORMAZIONE DI SCAVO A SEZIONE OBBLIGATA DA 300 mm CON RINFIACCIO IN MATERIALE ARIDO
-PROFONDITÀ H=1200 mm PER ATTRAVERSAMENTI IN SEDE STRADALE

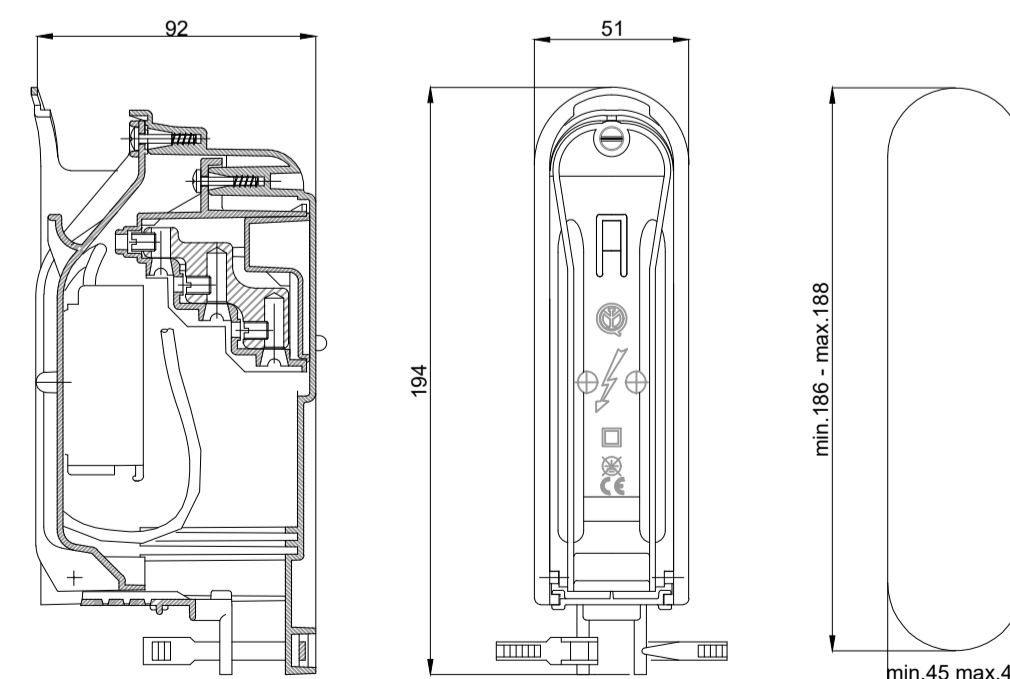
PARTICOLARE CAVIDOTTO INTERRATO NON IN SEDE STRADALE
Sezione - scala 1:10



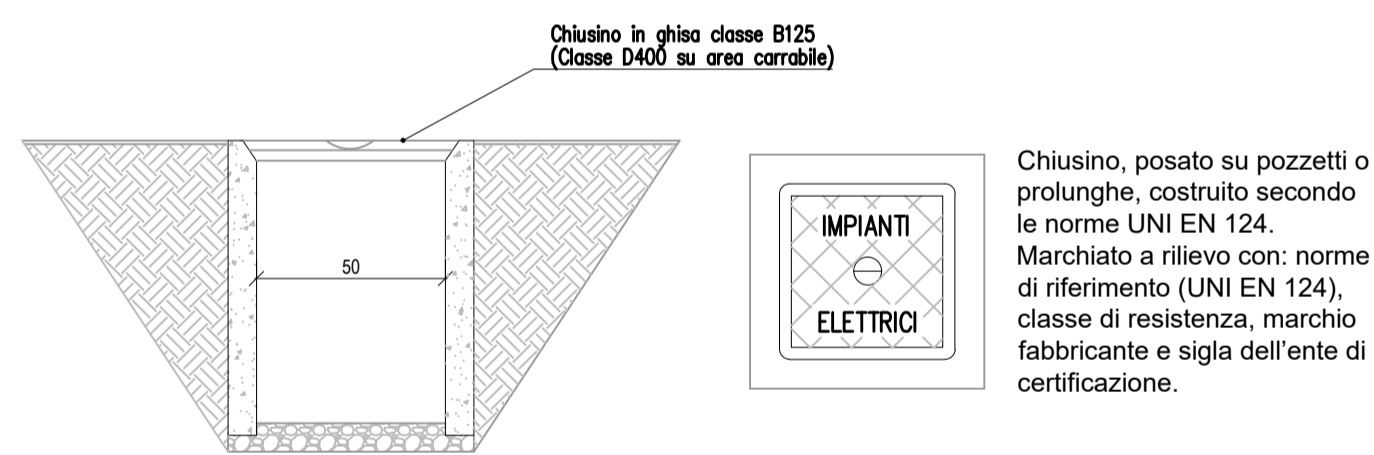
SCHEMA DI DERIVAZIONE IN ENTRA-ESCI DIRETTAMENTE NELLA MORSETTIERA INCASSO PALO CLASSE II



PARTICOLARE MORSETTIERA CLASSE II
Scala 1:25



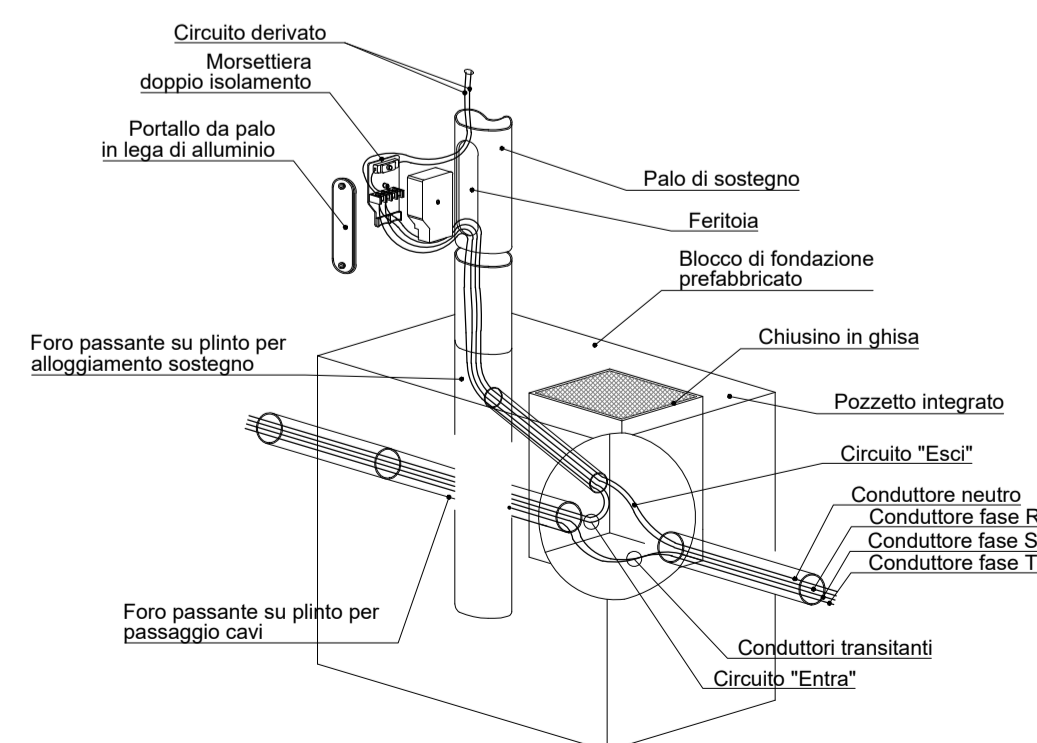
PARTICOLARE POZZETTO DI DERIVAZIONE PREFABBRICATO
Scala 1:20



Chiusino, posato su pozzetti o prolunghe, costruito secondo le norme UNI EN 124. Marchiato a rilievo con: norme di riferimento (UNI EN 124), classe di resistenza, marchio fabbricante e sigla dell'ente di certificazione.

- NOTE:
Pozzetto interrato di sezionamento o derivazione in struttura prefabbricata in cemento, con esterno in CLS magro, il pozzetto sarà comprensivo di :
- scavo quando necessario e riporto di rinfiaccio
 - trasporto e rifiuto del materiale di risulta
 - casseformi di qualsiasi genere
 - ghiaietto al fondo del pozzetto non pavimentato
 - accessori di formazione
 - chiusino in ghisa sferoidale classe B125
 - in esecuzione da: 500X500X600mm

PARTICOLARE ENTRA-ESCI



SOGGETTO ATTUATORE - Art.7 D.L. 11 novembre 2016, n. 205 (già art.15 ter del D.L. 17 ottobre 2016, n.189, convertito dalla L. 15 dicembre 2016, n.229)
ex OCDCP 408 / 2016 - art.4
OCDCP 475 / 2017 - art.3

PNC - PNRR: Piano Nazionale Complementare al Piano Nazionale di Ripresa e Resilienza nei territori colpiti dal sisma 2009-2016, Sub-misura A4, "Investimenti sulla rete stradale statale"

Lavori di adeguamento e/o miglioramento tecnico funzionale della sezione stradale in t.s. e potenziamento delle intersezioni - 1° Stralcio lungo la S.S. n. 210 "Fermana Faleriense" - Amandola - Servigliano"

PROGETTO DEFINITIVO

PROGETTISTA E RESPONSABILE DELL'INTEGRAZIONE DELLE PRESTAZIONI SPECIALISTICHE

Ing. Eugenio Moroni
Ordine Roma n° 10920

IL GEOLOGO

Dott.ssa Geol. Maria Bruno
Ordine dei Geologi del Lazio al n° 668

COORDINATORE PER LA SICUREZZA IN FASE DI PROGETTAZIONE

Ing. Francesco M. La Camera
Ordine Roma n° 7290

IMPRESA CONCORRENTE A.T.I.:

Mandatario:
MONACO S.p.A.
Costruzioni generali

Mandatario:
IRCOPI

RTP DI PROGETTAZIONE:

Mandatario:
S.T.E. S.r.l.
Structure and Transport Engineering

Mandatario:
E.D.IN. S.r.l.
Società di Ingegneria

Direttore Tecnico
Ing. E. Moroni
Ordine Ing. Roma N. 10020

Direttore Tecnico
Ing. G. Grimaldi
Ordine Ing. Roma N. 17703A

Ordine Geologi
Lazio N. 668

IMPIANTI TECNOLOGICI
Impianto di illuminazione Sezioni tipo - Tav.2

CODICE PROGETTO		NOME FILE		REVISIONE	SCALA
PROGETTO	LIV./PROG.	ANNO	T03_IM01_IMP_DC02_A		
A	2	6	CODICE ELAB.	A	Varie
D			T03IM01IMPDC02		
C					
B					
A	EMISSIONE	Nov. 2023	BATTISTONI	ALESSANDRONI	LA CAMERA
REV.	DESCRIZIONE	DATA	REDATTO	VERIFICATO	APPROVATO