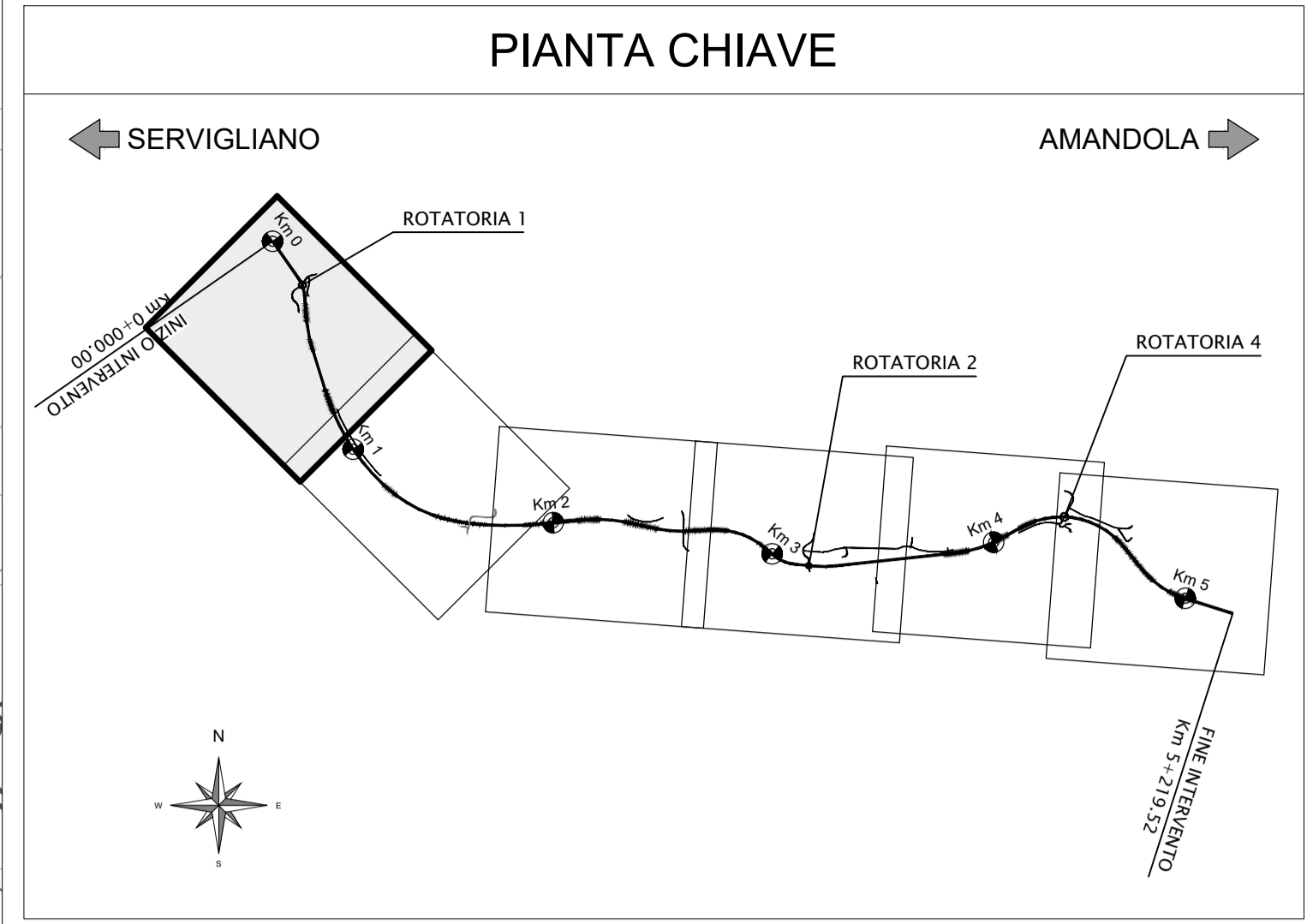
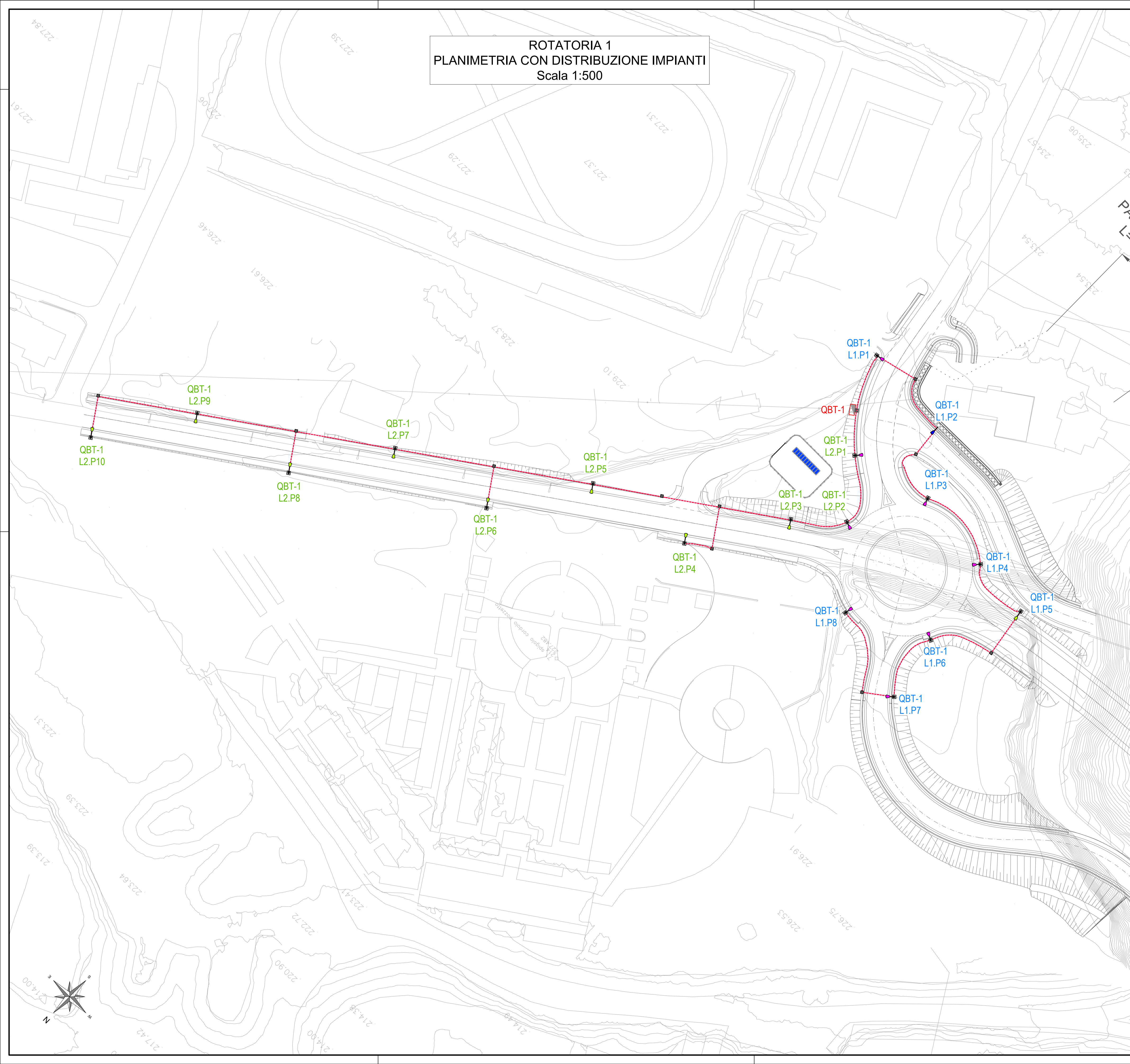


**ROTATORIA 1  
PLANIMETRIA CON DISTRIBUZIONE IMPIANTI**  
Scala 1:500



**LEGENDA IMPIANTI DI ILLUMINAZIONE**

	Quadro elettrico BT in armadio stradale con pozzetti di derivazione e sistema di regolazione del flusso luminoso
	Armatura stradale a LED da 55.9W, IP67 - corrente nominale LED 525mA Classe II montata su palo in acciaio zincato h=9.00 m f.t., sbraccio h= 1.00m l= 2.00m. Blocco di fondazione prefabbricato con pozzetto di derivazione integrato con chiusino in ghisa classe B125. Flusso apparecchio 8740 lm dimmerabile - Flusso totale disperso verso l'alto 0 lm
	Armatura stradale a LED da 55.9W, IP67 - corrente nominale LED 525mA Classe II montata su palo in acciaio zincato h=8.00 m f.t., sbraccio h= 1.00m l= 1.50m. Blocco di fondazione prefabbricato con pozzetto di derivazione integrato con chiusino in ghisa classe B125. Flusso apparecchio 8740 lm dimmerabile - Flusso totale disperso verso l'alto 0 lm
	Armatura stradale a LED da 55.9W, IP67 - corrente nominale LED 525mA Classe II montata su palo in acciaio zincato h=6.00 m f.t., sbraccio h= 1.00m l= 1.00m. Palo staffato su paratia. Flusso apparecchio 8740 lm dimmerabile - Flusso totale disperso verso l'alto 0 lm
	Pozzetto di derivazione in CLS 50X50cm
	N° 1 Cavidotto interrato Ø110 in PE HD a doppia parete, corrugato esternamente, interno liscio
	Impianto fotovoltaico - vedi tavola T03_IM02_IMP_PP01

N.B. L'impianto di illuminazione è munito di sistema di controllo e diagnostica "punto-punto" con regolazione del flusso luminoso centralizzato con dimmerizzazione dei corpi illuminanti e led mediante controllo a onde convogliate dei singoli punti luce.

**SOGGETTO ATTUATORE - Art.7 D.L. 11 novembre 2016, n. 205 (già art.15 ter del D.L. 17 ottobre 2016, n.189, convertito dalla L. 15 dicembre 2016, n.229)**  
ex OCDCP 408 / 2016 - art.4  
OCDCP 475 / 2017 - art.3

**PNC - PNRR: Piano Nazionale Complementare al Piano Nazionale di Ripresa e Resilienza nei territori colpiti dal sisma 2009-2016, Sub-misura A4, "Investimenti sulla rete stradale statale"**

**Lavori di adeguamento e/o miglioramento tecnico funzionale della sezione stradale in t.s. e potenziamento delle intersezioni - 1° Stralcio lungo la S.S. n. 210 "Ferma Faleriense" - Amandola - Servigliano"**

**PROGETTO DEFINITIVO**

<p>PROGETTISTA E RESPONSABILE DELL'INTEGRAZIONE DELLE PRESTAZIONI SPECIALISTICHE Ing. Eugenio Moroni Ordine Roma n° 10020</p>	<p>IMPRESA CONCORRENTE A.T.I.: Mandatario: <b>MONACO S.p.A.</b> Costruzioni generali</p>
<p>IL GEOLOGO Dott.ssa Geol. Maria Bruno Ordine dei Geologi del Lazio al n° 668</p>	<p>Mandatario: <b>IRCOPI</b></p>
<p>COORDINATORE PER LA SICUREZZA IN FASE DI PROGETTAZIONE Ing. Francesco M. La Camera Ordine Roma n° 7290</p>	<p>RTP DI PROGETTAZIONE: Mandatario: <b>S.T.E. S.r.l.</b> Structure and Transport Engineering</p> <p>Direttore Tecnico Ing. E. Moroni Ordine Ing. Roma N. 10020</p>
	<p>Mandatario: <b>E.D.IN. s.r.l.</b> Società di Ingegneria</p> <p>Direttore Tecnico Ing. G. Grimaldi Ordine Ing. Roma N. 17703A</p> <p>Dott. Geol. M. BRUNO Ordine Geologi Lazio N. 668</p>

**IMPIANTI TECNOLOGICI**  
Rotatoria 1 - Planimetria con distribuzione impianti

CODICE PROGETTO	PROGETTO	LV/PROG.	ANNO	NOME FILE	REVISIONE	SCALA
AN266	D	23	T03_IM01_IMP_PP01_A	A	1:500	
			CODICE ELAB.			
			T03IM01IMP_PP01			
D						
C						
B						
A	PRIMA EMISSIONE		Nov. 2023	BATTISTONI	ALESSANDRONI	LA CAMERA
REV.	DESCRIZIONE		DATA	REDATTO	VERIFICATO	APPROVATO