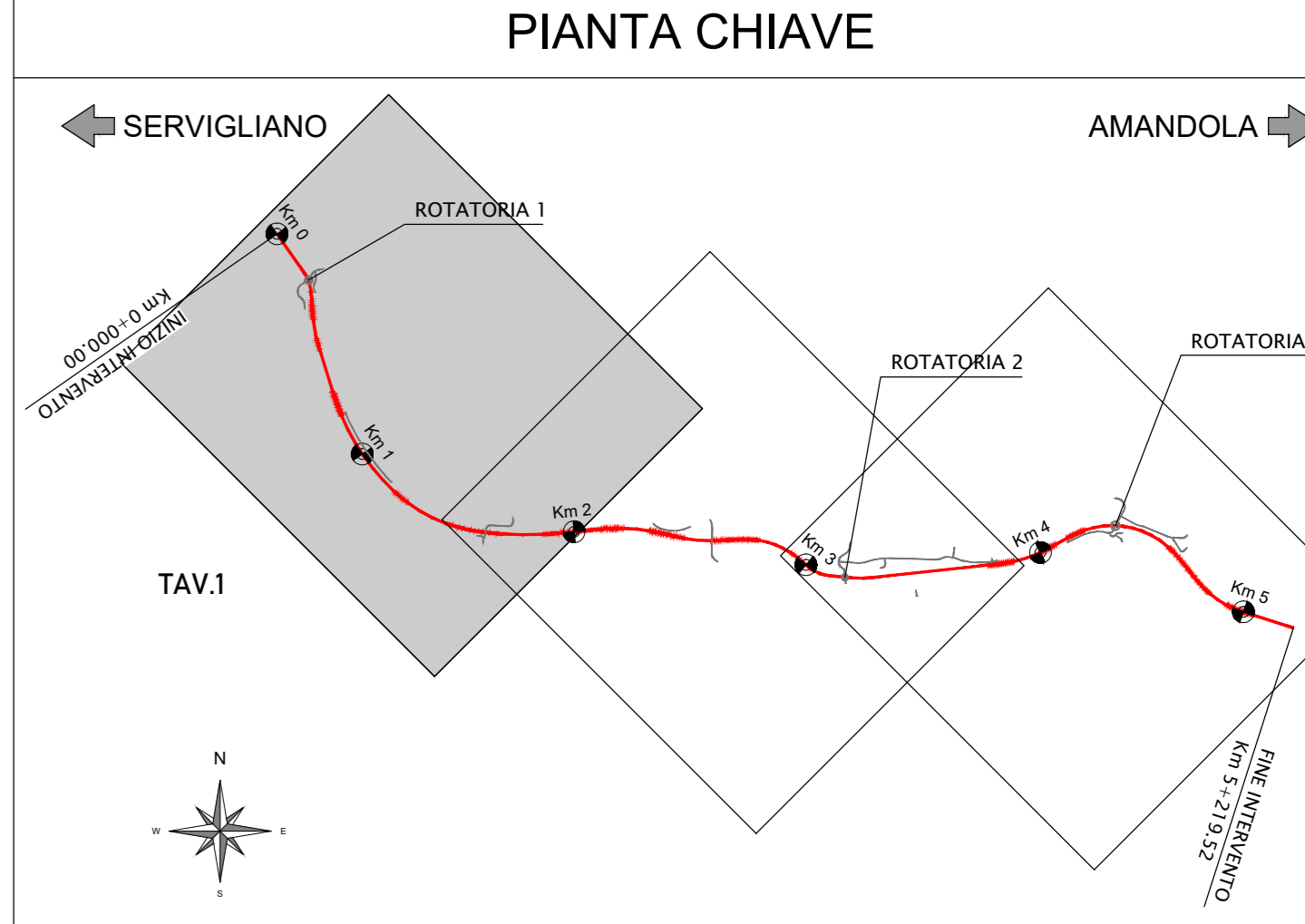
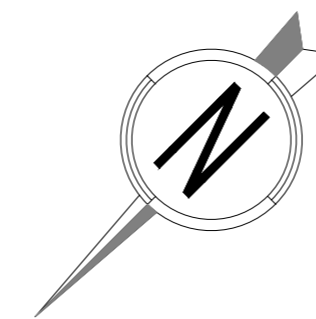


NOME	VIABILITA'	PROGRESSIVA	RISOLUZIONE
IS01	Asse principale	da km 0 a km 0+130	smantellamento in favore dell'impianto di progetto
IS02	V508-B	km 0+107	
IS03	Asse principale	da km 3+200 a km 3+455	smantellamento in favore dell'impianto di progetto
BT00	CAMPO BASE	1	
BT01	Asse principale	km 0+175	
BT02	V501-A	km 0+033	spostamento sostegno BT
BT02	V501-A accesso	km 0+010	
BT03	Asse principale	km 1+632	spostamento sostegno BT lungo la stessa fascia di asseveramento
BT04	Asse principale	km 1+970	spostamento sostegno BT lungo la stessa fascia di asseveramento
BT05	Asse principale	km 2+270	spostamento sostegno BT lungo la stessa fascia di asseveramento
BT05	inalveazione	TM03	spostamento sostegni BT lungo la stessa fascia di asseveramento
BT05 bis	V505	km 0+087	
BT06	V505	km 1+015	
BT06 bis	V508-A	km 0+104	
BT07	V505	km 1+435	
BT08	V508	km 0+149	spostamento sostegni BT
BT09	V510a	km 0+050	spostamento sostegno BT lungo la stessa fascia di asseveramento
BT09	Asse principale	km 3+200	
BT09	V509a	km 0+069	
BT10	Asse principale	km 3+330	spostamento sostegno BT
BT10	V509a	0+106	
BT10	V510a	km 0+224	
BT11	Asse principale	da km 3+377 a km 3+350	spostamento sostegno BT
BT12	V509a	da km 0+340 a km 0+552	spostamento linea BT
BT12	Asse principale	km 3+700	spostamento linea BT
BT13	AREA DEPOSITO	3	
BT13	Asse principale	km 4+000	
ID01	Asse principale	da km 0 a km 0+145	
ID02	Asse principale	km 1+945	
ID03	Asse principale	km 2+259	spostamento condotta interrata
ID04	Asse principale	da km 3+240 a km 3+625	spostamento condotta interrata
ID05	V511-A	da km 0+033 a km 0+090	
ID06	Asse principale	km 4+070	
ID06	AREA DEPOSITO	3	
LT03	AREA DEPOSITO	2	spostamento linea telecom aerea
LT01	Asse principale	da km 1+140 a km 1+860	spostamento linea telecom aerea
LT01	AREA TECNICA	2	spostamento linea telecom aerea
LT02	Asse principale	km 2+364	
LT02	V505	km 0+080	
LT03	V505	da km 0+050 a km 0+400	spostamento linea telecom aerea
LT04	V509a	km 0+091	
LT05	V510a	km 0+097	
LT05bis	Asse principale	da km 3+250 a km 3+350	spostamento linea telecom aerea
LT06	Asse principale	km 3+445	spostamento sostegno
LT07	V509-A	da km 0+300 a km 0+450	spostamento linea telecom aerea
LT08	Asse principale	km 3+715	
LT09	Asse principale	da km 3+720 a km 4+010	spostamento linea telecom aerea
MT01	Asse principale	km 2+314	spostamento sostegno MF
MT01	V505	km 0+347	
MT01	V505	km 1+150	spostamento sostegno MF

COMUNE DI SERVIGLIANO

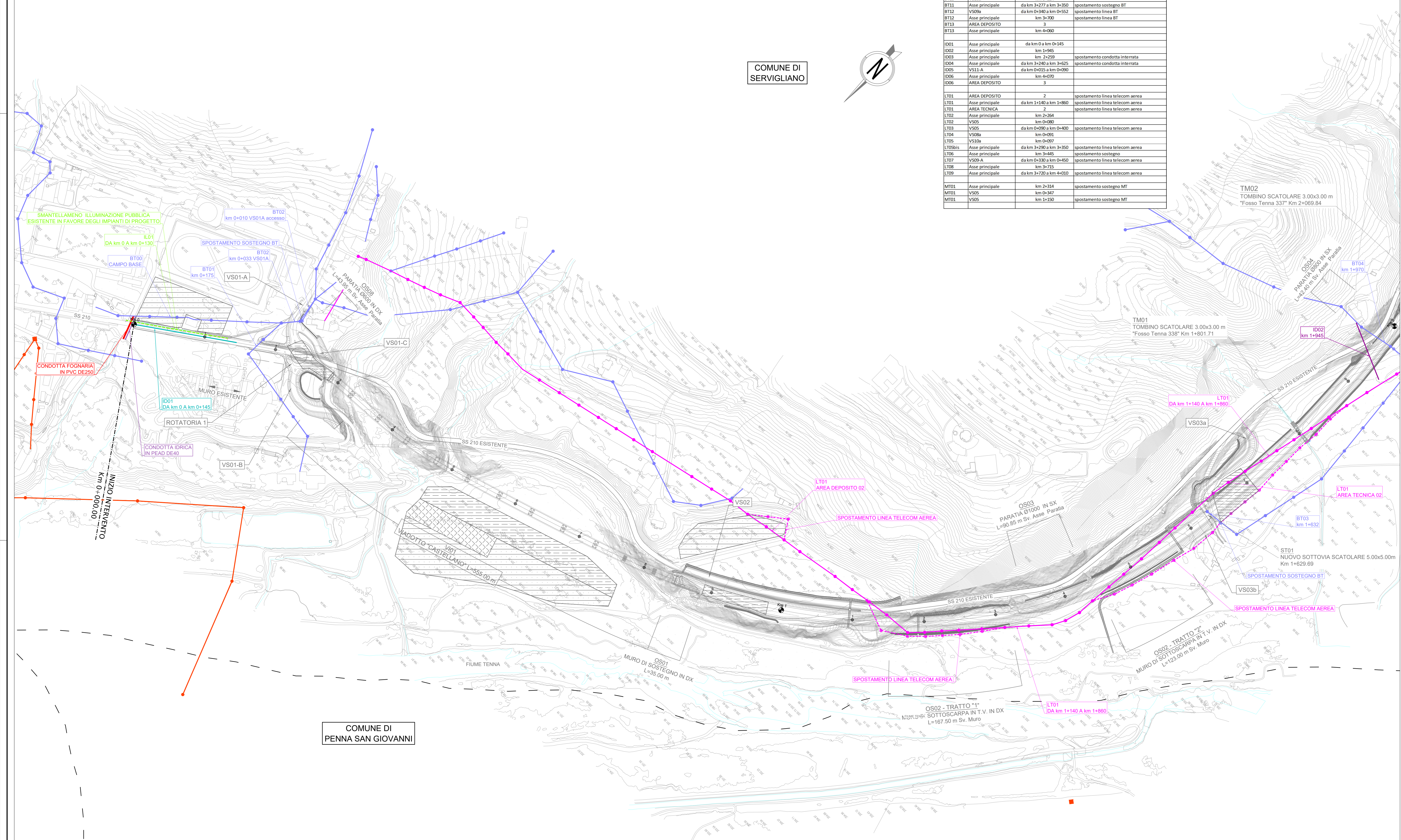


LEGENDA INTERFERENZE

CONDOTTA FOGNARIA
 - PVC D=250

CONDOTTE IDRICHE
 - PEAD D=20
 - PEAD D=40
 - ACCIAIO
 - ACCIAIO (isolazione)

LINEE AEREE/INTERRATE
 - LINEA MT
 - LINEA MT (isolazione)
 - LINEA BT
 - LINEA BT (isolazione)
 - LINEA TELECOM
 - LINEA TELECOM (isolazione)
 - LINEA TELECOM INTERRATA
 - LINEA TELECOM INTERRATA (isolazione)
 - ILLUMINAZIONE PUBBLICA
 - ILLUMINAZIONE PUBBLICA INTERRATA
 - CABINA MT/BT



COMUNE DI PENNA SAN GIOVANNI

SOGGETTO ATTUATORE - Art.7 D.L. 11 novembre 2016, n. 205 (già art.15 ter del D.L. 17 ottobre 2016, n.189, convertito dalla L. 15 dicembre 2016, n.229)
 ex DCDPC 408/2016 - art.4
 OCDPC 475/2017 - art.3

PNC - PNRR: Piano Nazionale Complementare al Piano Nazionale di Ripresa e Resilienza nei territori colpiti dal sisma 2009-2016, Sub-misura A4, "Investimenti sulla rete stradale statale"

Lavori di adeguamento e/o miglioramento tecnico funzionale della sezione stradale in t.s. e potenziamento delle intersezioni - 1° Stralcio lungo la S.S. n. 210 "Formana Falerense" - Amandola - Servigliano"

PROGETTO DEFINITIVO

PROGETTISTA E RESPONSABILE DELL'INTEGRAZIONE DELLE PRESTAZIONI SPECIALISTICHE
 Ing. Eugenio Moroni
 Ordine Roma n° 10020

IL GEOLOGO
 Dott. Geol. Maria Bruno
 Ordine dei Geologi del Lazio n° 668

COORDINATORE PER LA SICUREZZA IN FASE DI PROGETTAZIONE
 Ing. Francesco M. La Camera
 Ordine Roma n° 7290

IMPRESA CONCORRENTE A.T.I.
MONACO S.p.A.
 Costruzioni generali

IMPRESA
IRCOPI

RTP DI PROGETTAZIONE:
S.T.E. S.r.l.
 Structure and Transport Engineering

Direttore Tecnico
 Ing. E. Moroni
 Ordine Ing. Roma n. 10020

Direttore Tecnico
E.D.I.N. s.r.l.
 Società di Ingegneria
 Dott. Geol. M. BRUNO
 Ordine Geol. Lazio n. 668

INTERFERENZE
 Planimetria con ipotesi soluzione delle interferenze
 Tav.1

CODICE PROGETTO	NOME FILE		REVISIONE	SCALA
PROGETTO	AN266	TD3_IN00_INT_PL04_A		
ELABORAZIONE	D	2/3		
CODICE ELAB.	T03IN00INTPL04			
D				
C				
B				
A	EMISSIONE	Nov.2023	Bonomassaro	ALESSANDRONI
REV.	DESCRIZIONE	DATA	REDATTO	VERIFICATO
				APPROVATO