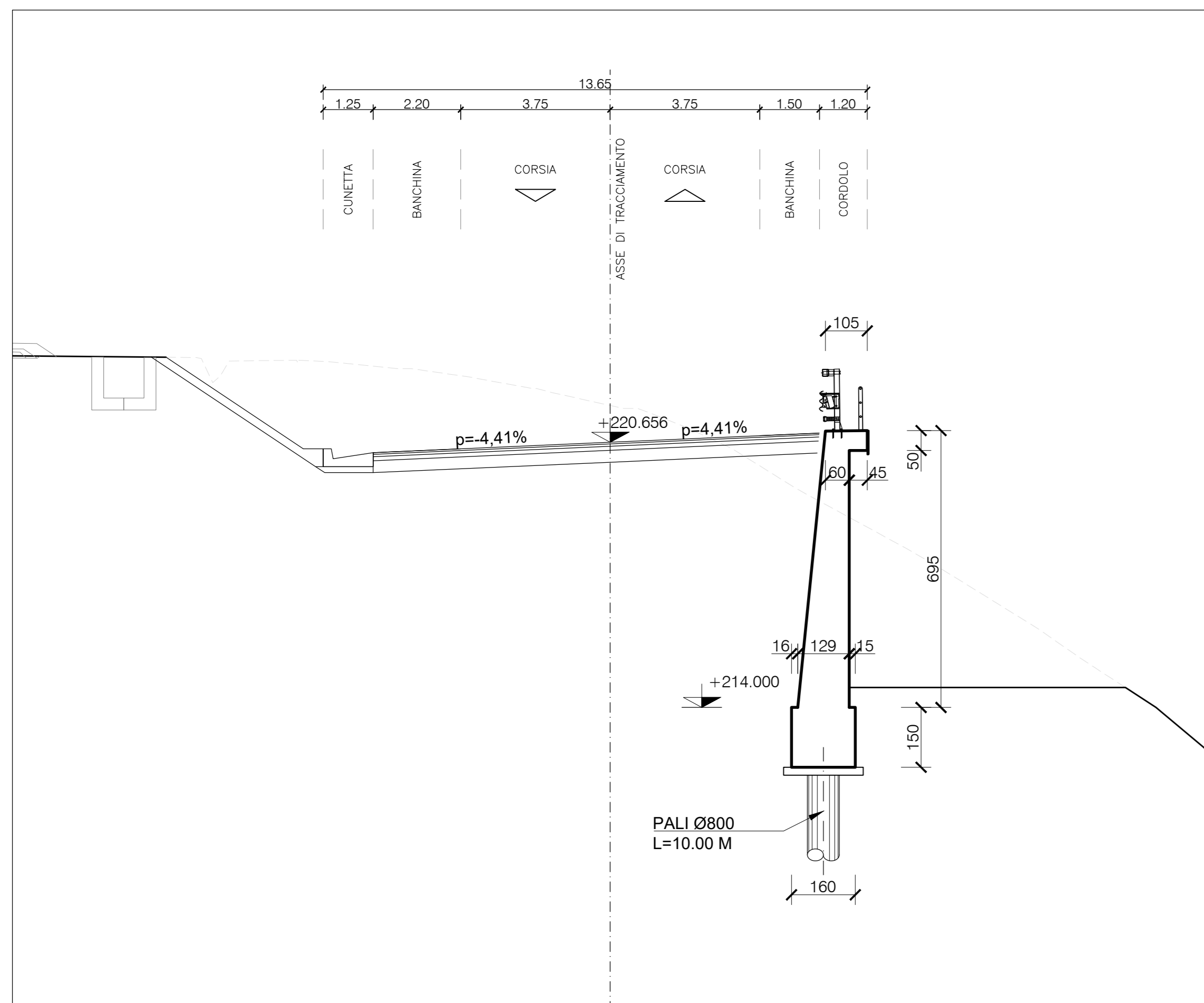
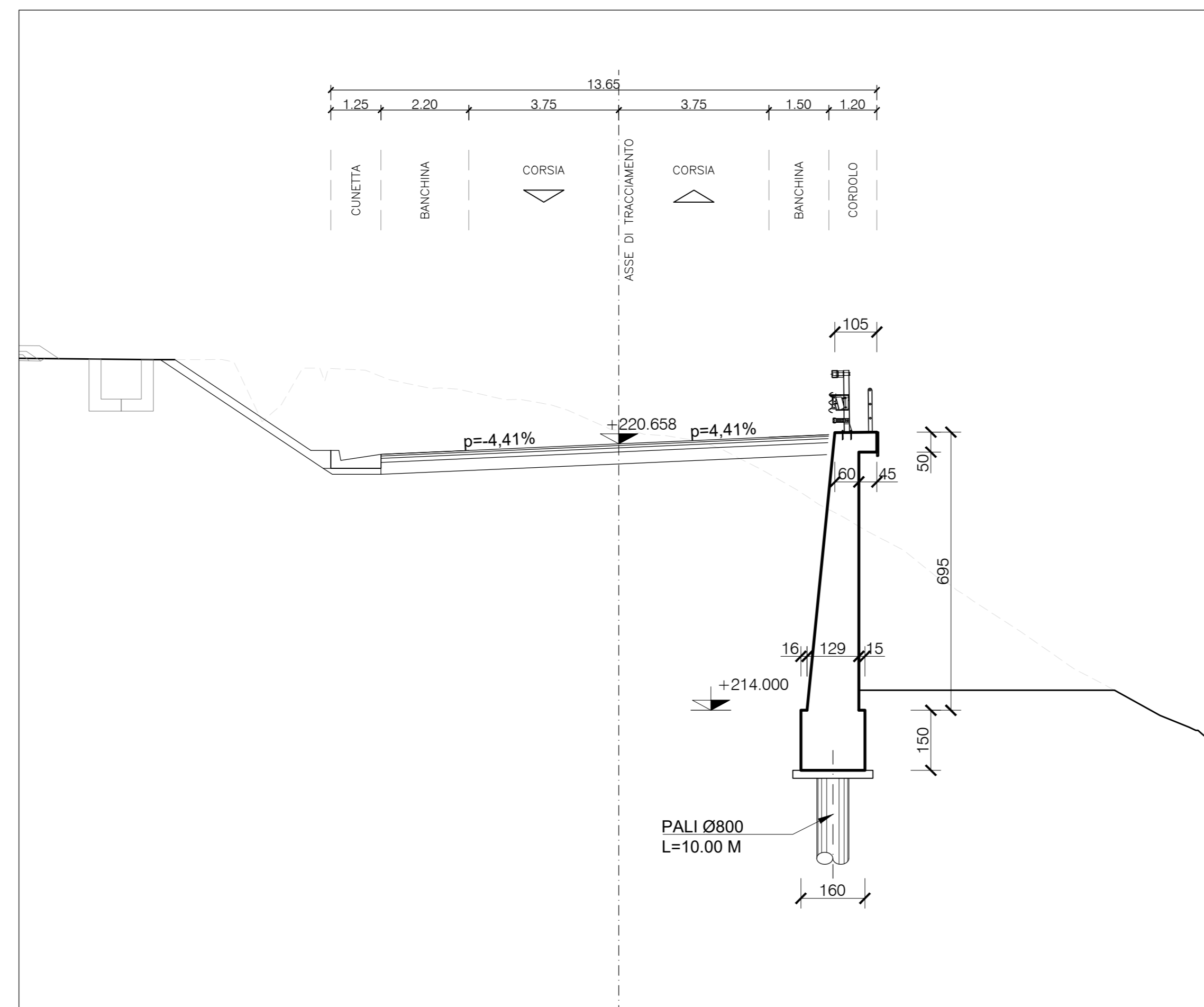


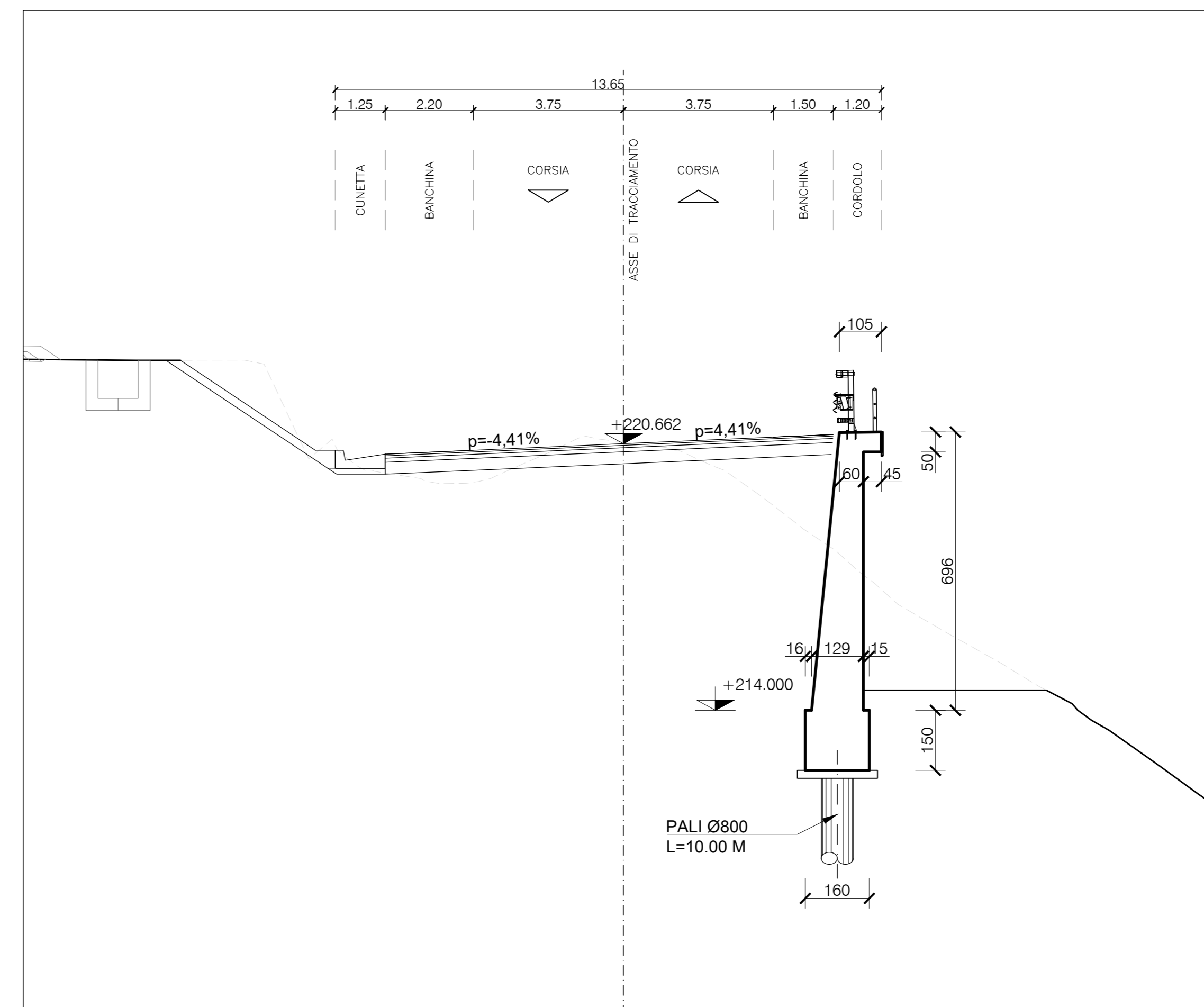
SEZIONE TRASVERSALE PK 0+849.00
SCALA 1:100



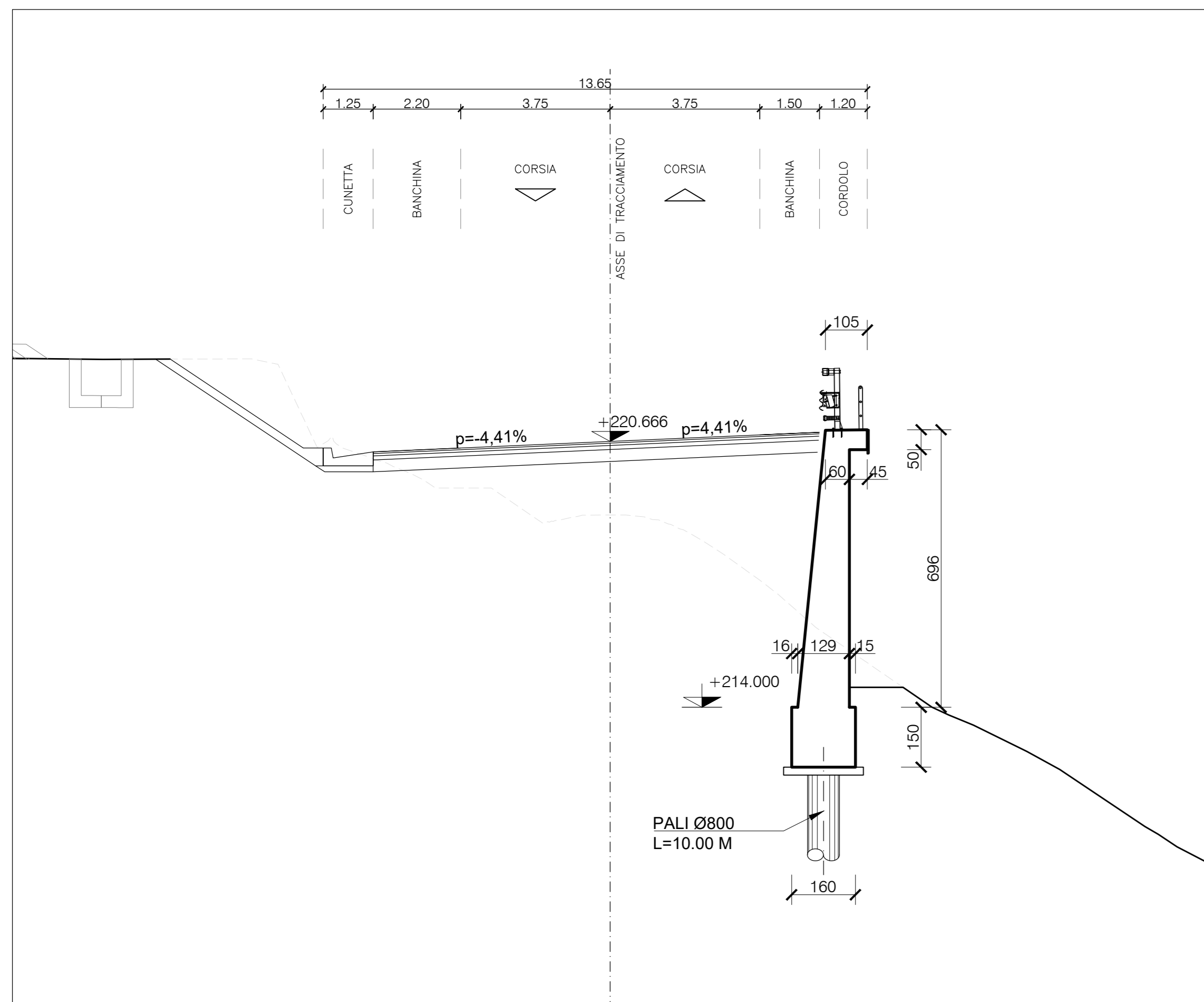
SEZIONE TRASVERSALE PK 0+850.00
SCALA 1:100



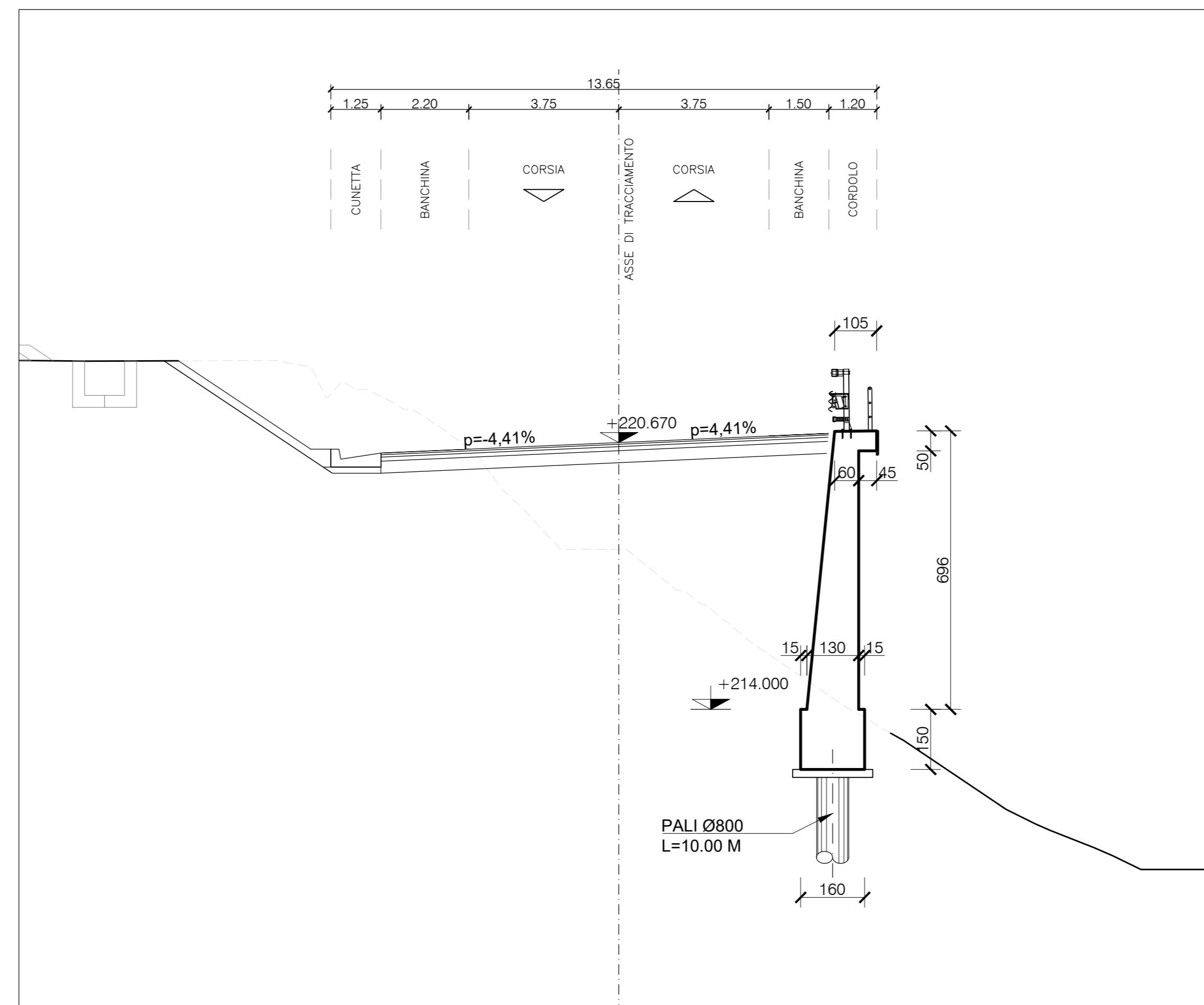
SEZIONE TRASVERSALE PK 0+852.00
SCALA 1:100



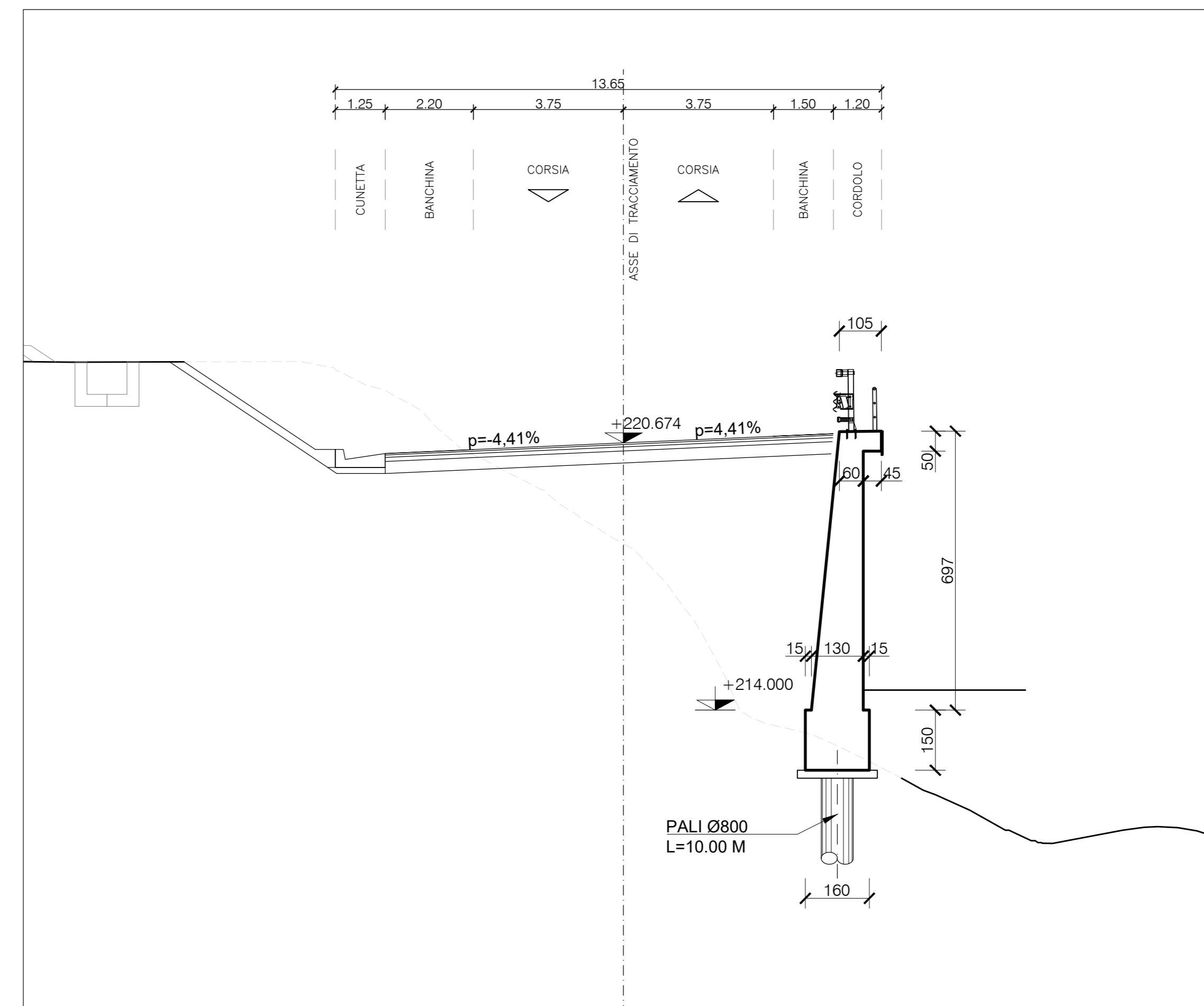
SEZIONE TRASVERSALE PK 0+854.00
SCALA 1:100



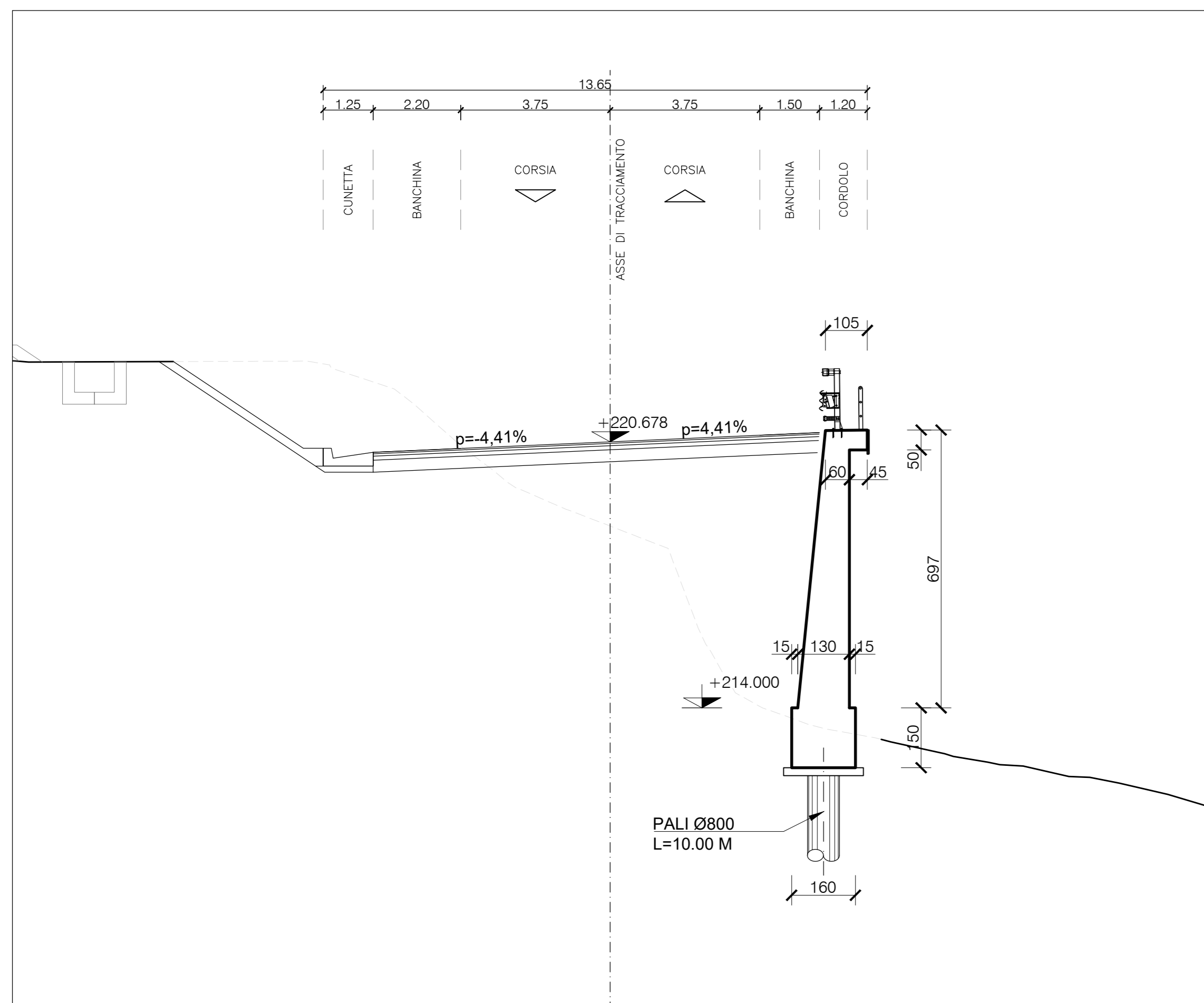
SEZIONE TRASVERSALE PK 0+856.00
SCALA 1:100



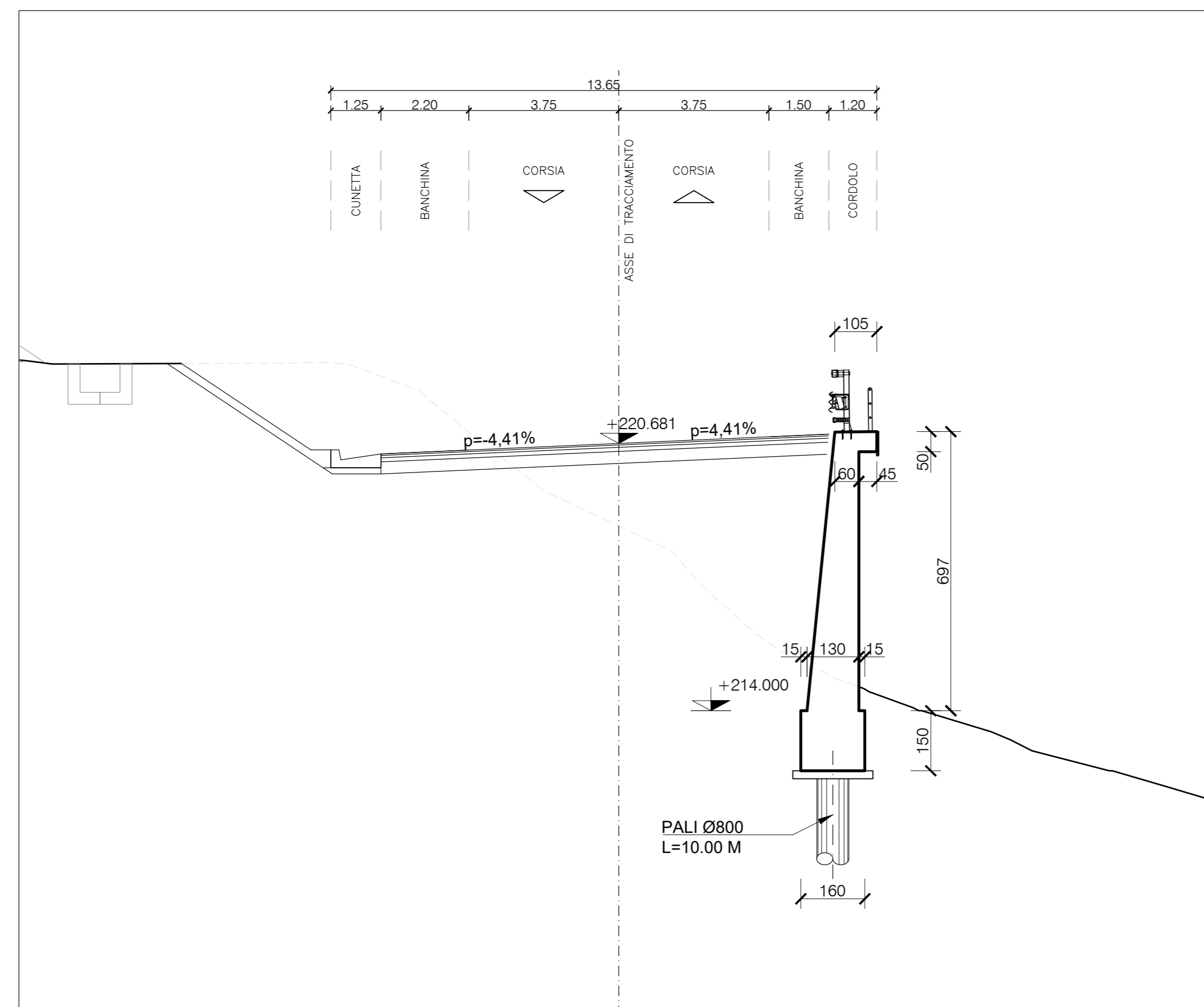
SEZIONE TRASVERSALE PK 0+858.00
SCALA 1:100



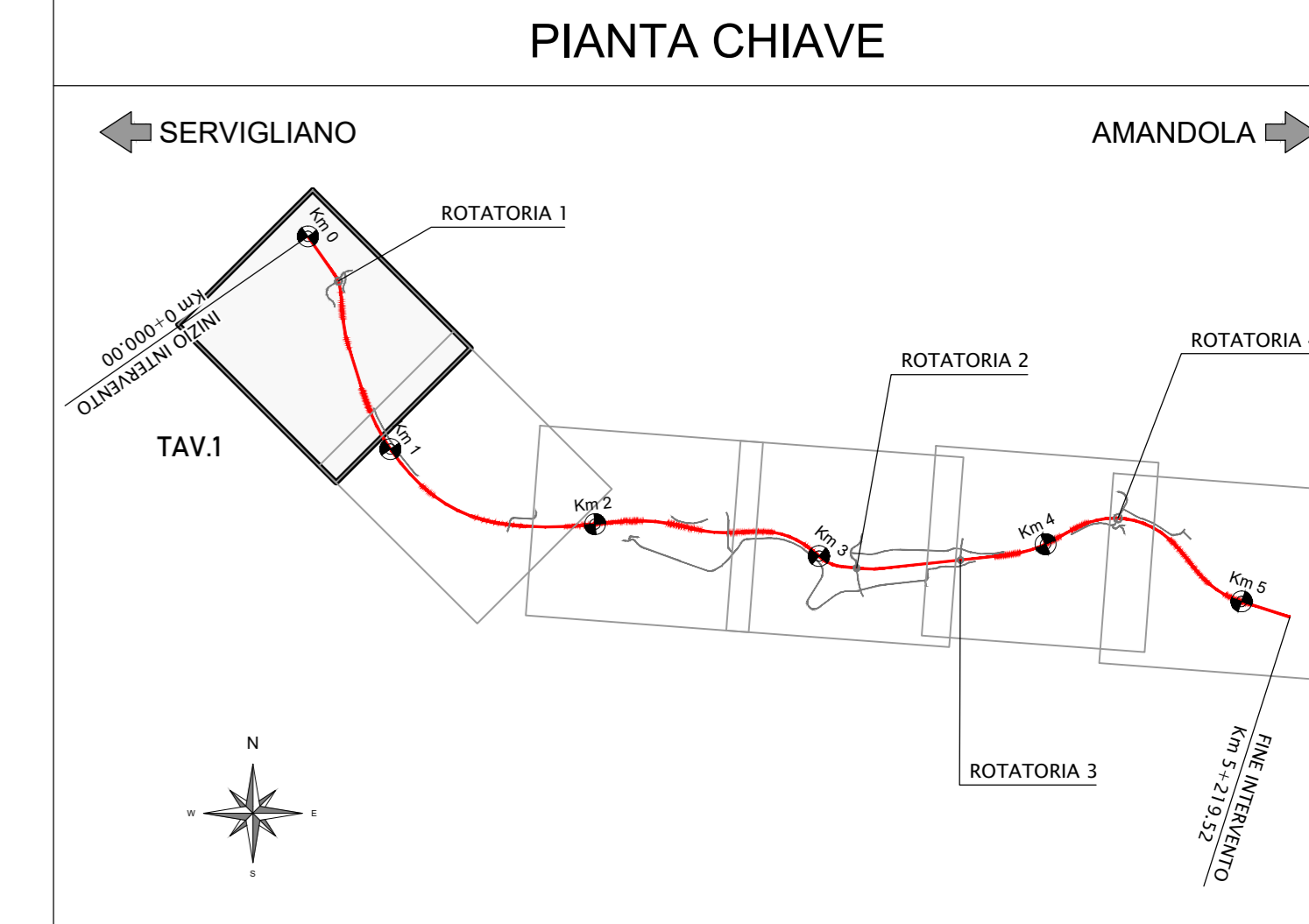
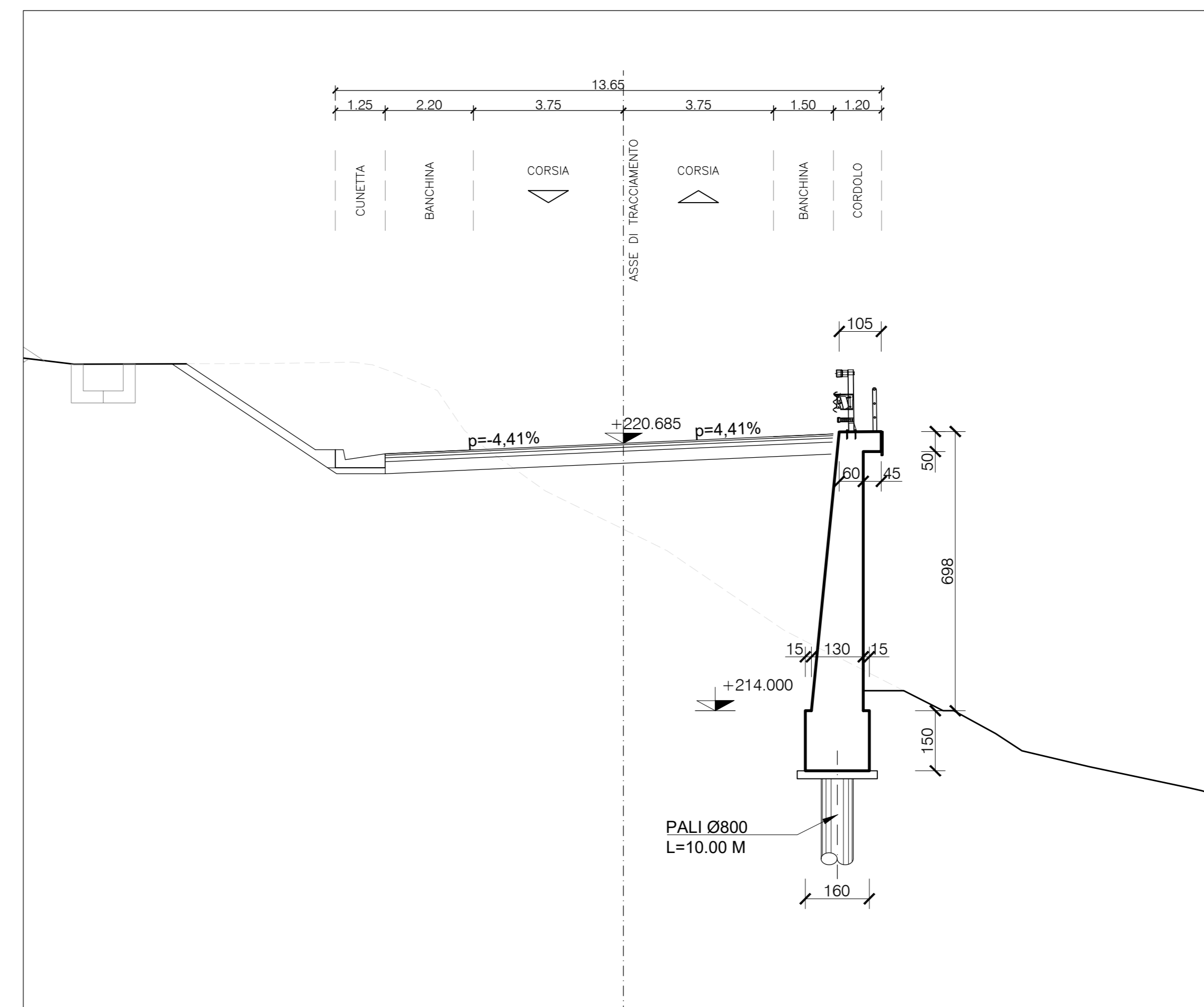
SEZIONE TRASVERSALE PK 0+860.00
SCALA 1:100



SEZIONE TRASVERSALE PK 0+862.00
SCALA 1:100



SEZIONE TRASVERSALE PK 0+864.00
SCALA 1:100



NOTA :
- PER LE CARATTERISTICHE DEI MATERIALI, LE RELATIVE PRESCRIZIONI ED I COPRIFERRI, VEDI TAV. T03_VI00_STR_SC01

Sanas
GRUPPO FS ITALIANE
SOGGETTO ATTUATORE - Art.7 D.L. 11 novembre 2016, n. 205 (già art.15 ter del D.L. 17 ottobre 2016, n.189, convertito dalla L. 15 dicembre 2016, n.229) ex DCDPC 408/2016 - art.4 OCDCPC 475/2017 - art.3

PNC - PNRR: Piano Nazionale Complementare al Piano Nazionale di Ripresa e Resilienza nei territori colpiti dal sisma 2009-2016, Sub-misura A4, "Investimenti sulla rete stradale statale"
Lavori di adeguamento e/o miglioramento tecnico funzionale della sezione stradale in t.s. e potenziamento delle intersezioni - 1° Stralcio lungo la S.S. n. 210 "Fermana Falierense" - Amandola - Servigliano"

PROGETTO DEFINITIVO

PROGETTISTA E RESPONSABILE DELL'INTEGRAZIONE DELLE PRESTAZIONI SPECIALISTICHE Ing. Eugenio Moroni Ordine Roma n° 10020	IMPRESA CONCORRENTE A.T.I. Mandatario MONACO S.p.A. Costruzioni generali
IL GEOLOGO Dott.ssa Geol. Maria Bruno Ordine dei Geologi del Lazio n° 668	Mandatario IRICOP
COORDINATORE PER LA SICUREZZA IN FASE DI PROGETTAZIONE Ing. Francesco M. La Camera Ordine Roma n° 7290	RTP DI PROGETTAZIONE: Mandatario S.T.E. S.r.l. Structure and Transport Engineering
	Mandatario E.D.I.N. s.r.l. Società di Ingegneria Direttore Tecnico Ing. G. Grimaldi Ordine Ing. Roma n° 1793 Dott. Geol. M. BRUNO Ordine Geol. Lazio n° 668

OPERE D'ARTE MINORI: OPERE DI SOSTEGNO
OS01 - Muro andatore in dx spalla B - VI01 Viadotto "Castellano"
Sezioni Trasversali - Tav. 1/2

CODICE PROGETTO	NOME FILE	REVISIONE	SCALA
PROGETTO	T03_OS01_STR_D102_A		
AN 2023		A	1:100
ELAB	T030501STR0102		
D			
C			
B			
A	EMMISSIONE	Nov. 2023	DEL. VERBA
REV.	DESCRIZIONE	DATA	REDDATO VERIFICATO APPROVATO