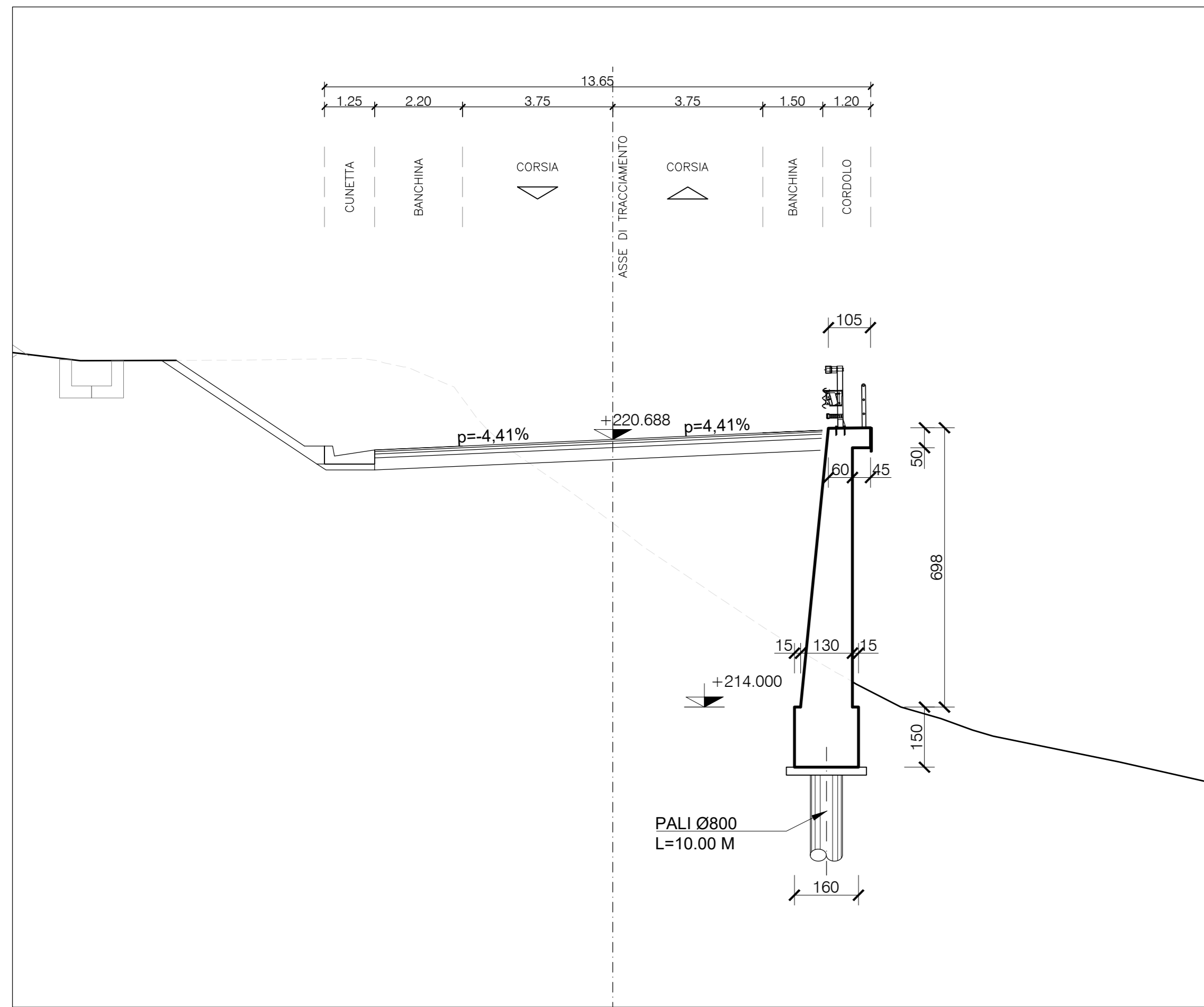
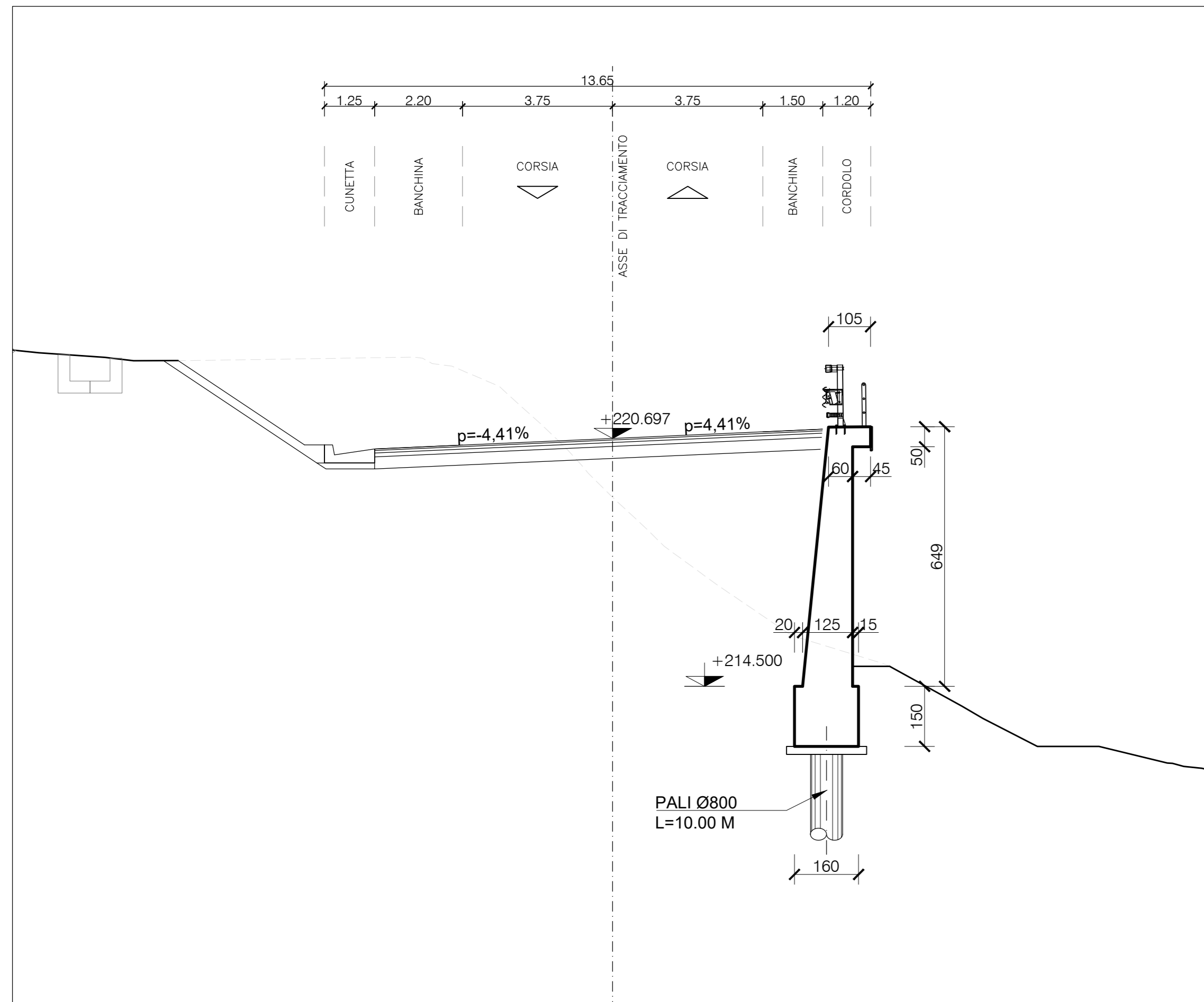


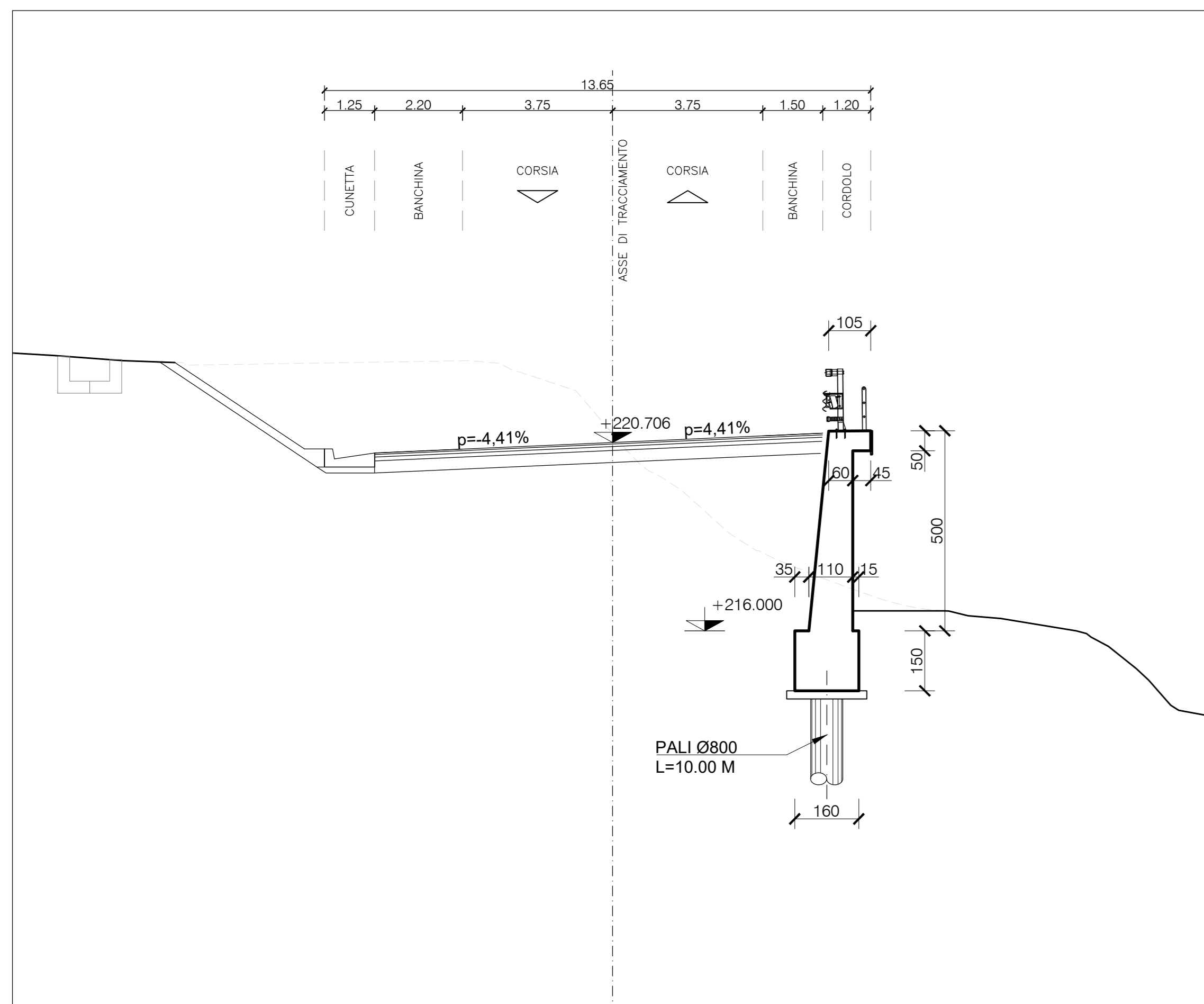
SEZIONE TRASVERSALE PK 0+866.00  
SCALA 1:100



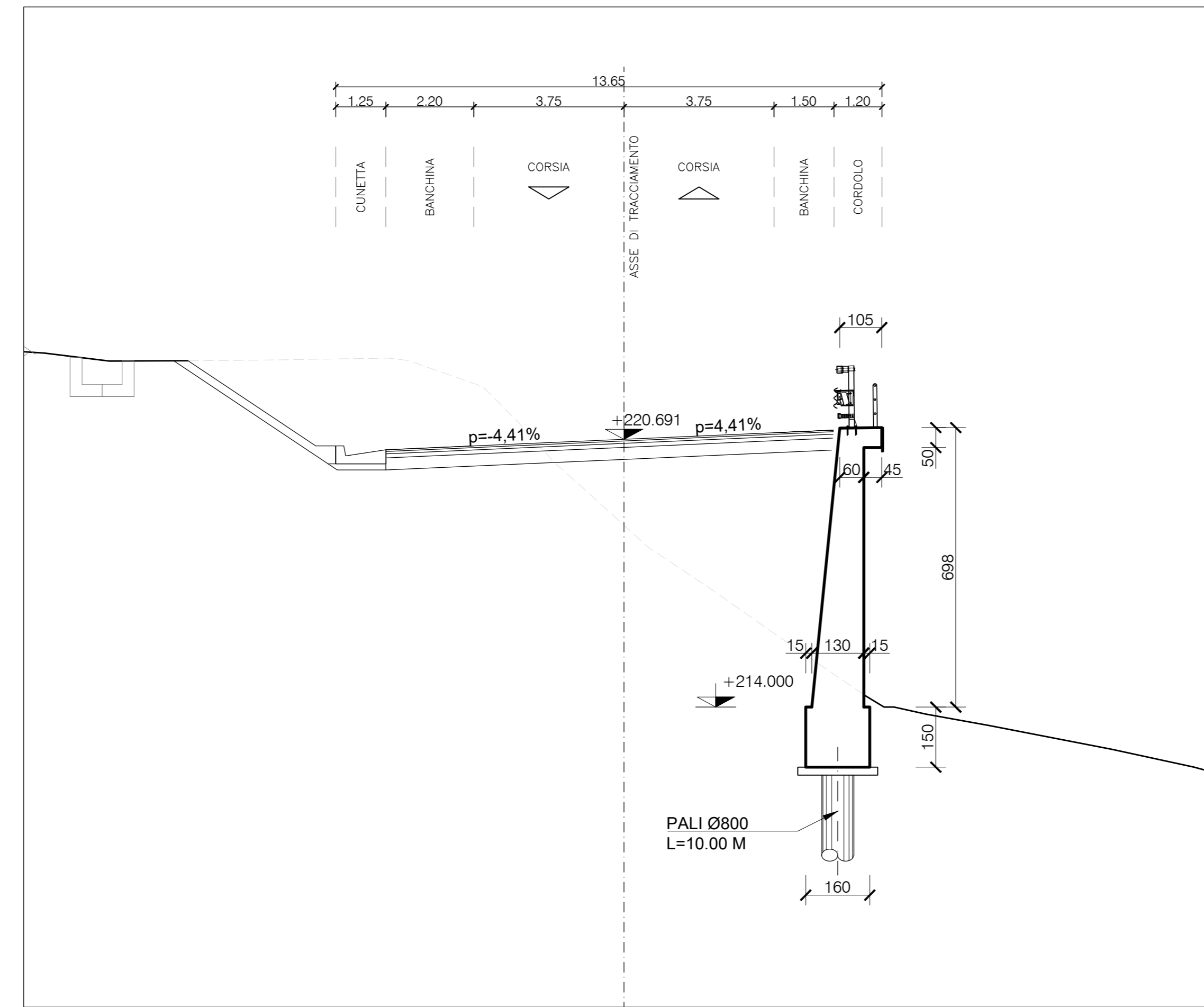
SEZIONE TRASVERSALE PK 0+872.00  
SCALA 1:100



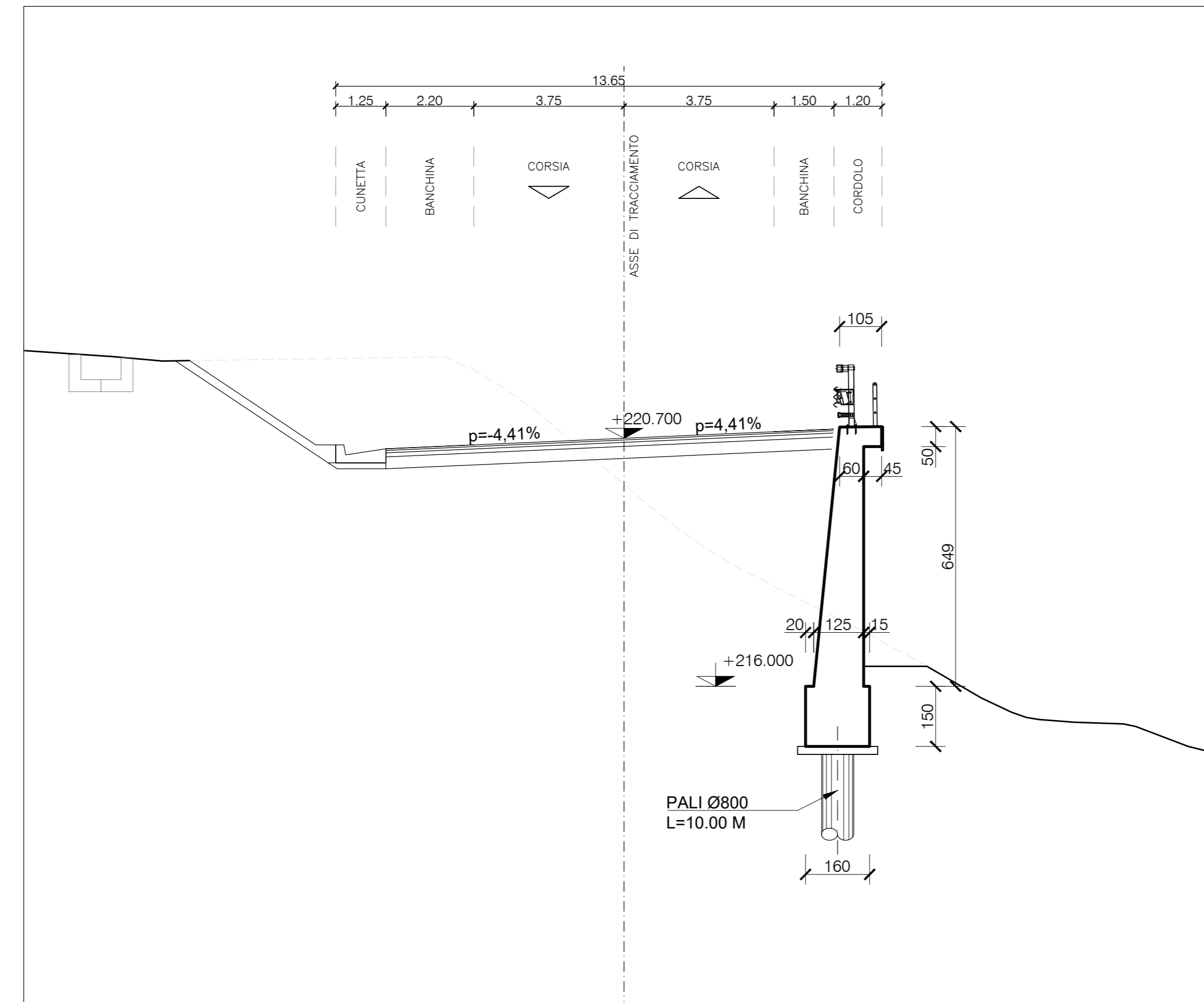
SEZIONE TRASVERSALE PK 0+878.00  
SCALA 1:100



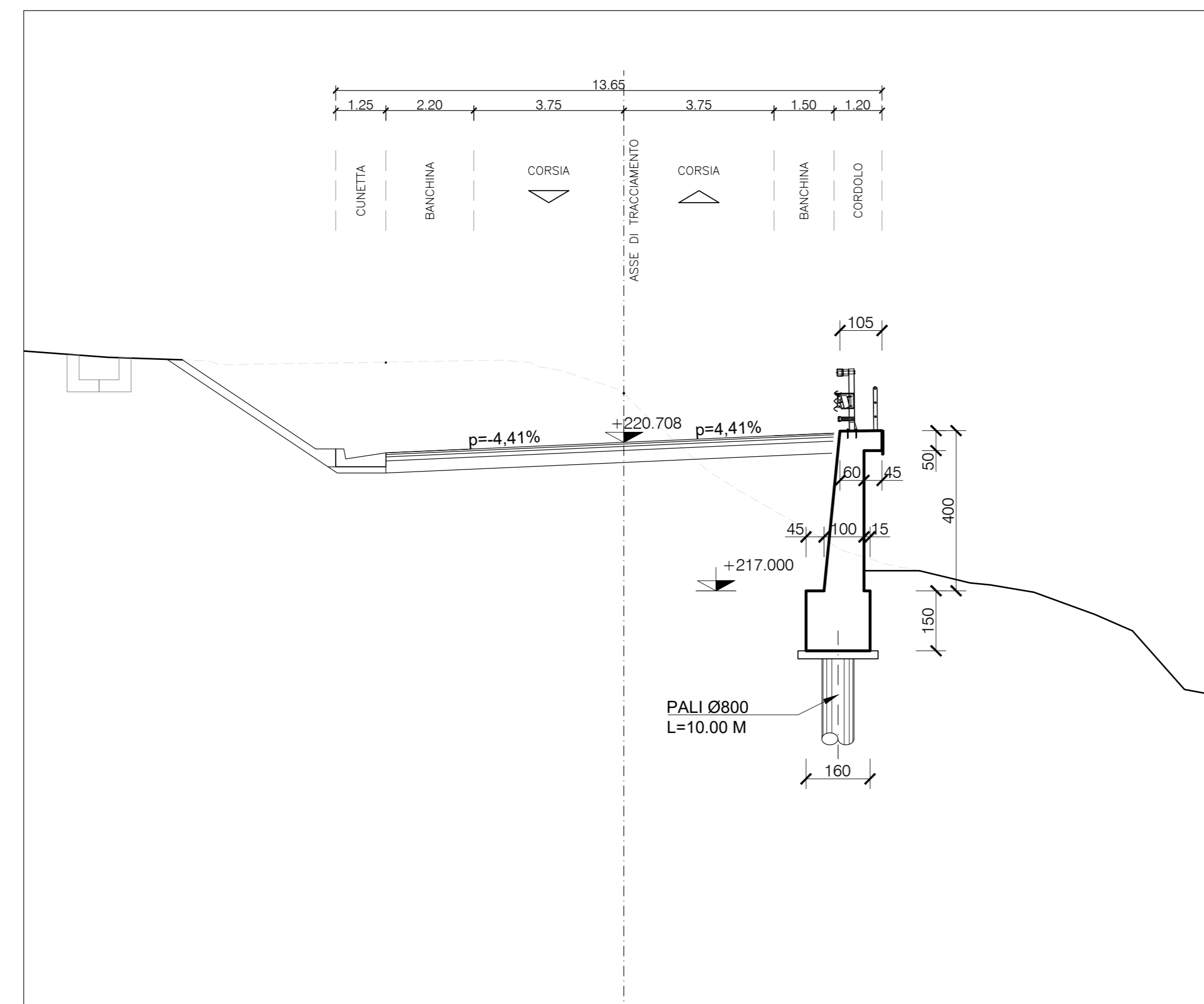
SEZIONE TRASVERSALE PK 0+868.00  
SCALA 1:100



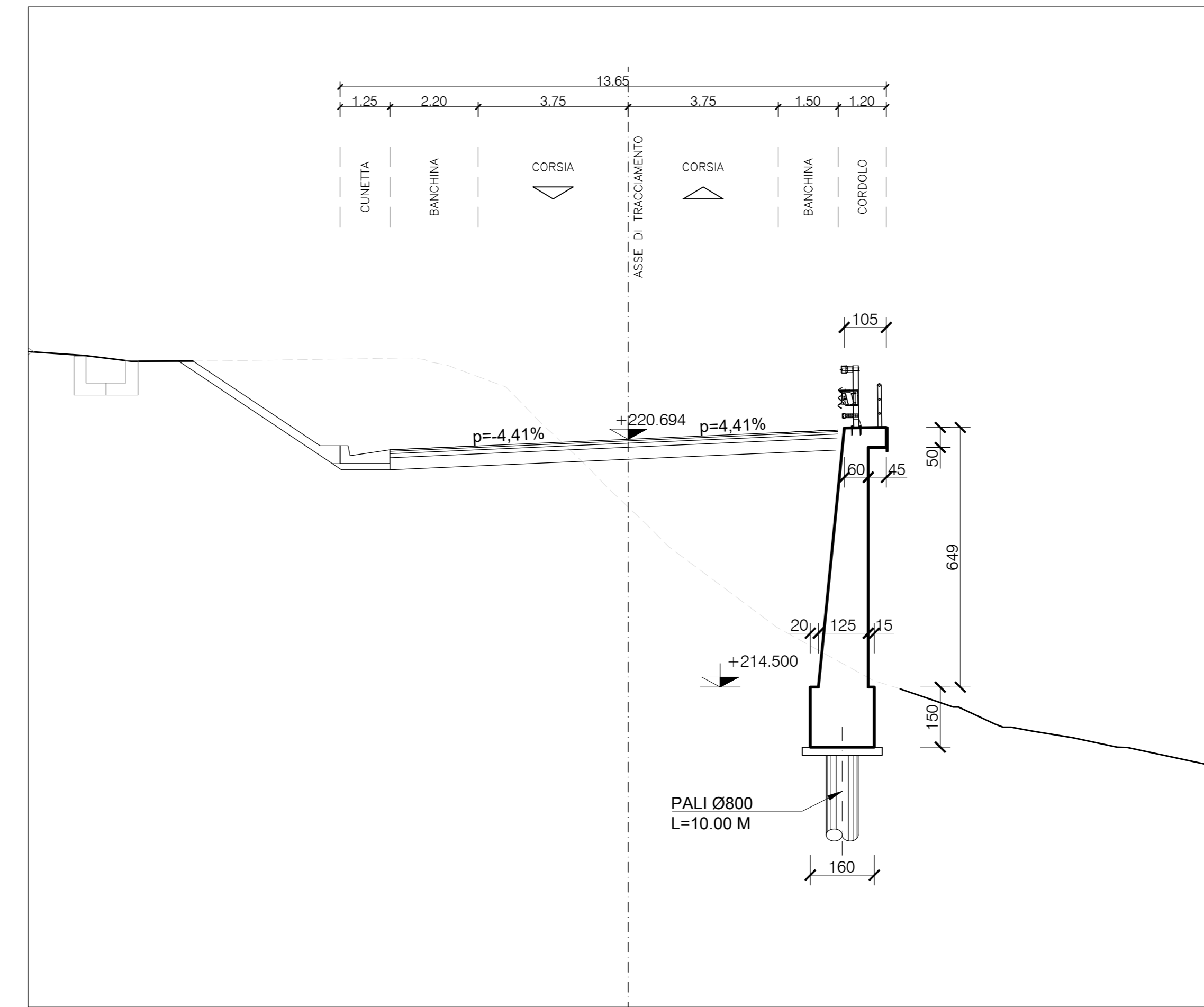
SEZIONE TRASVERSALE PK 0+874.00  
SCALA 1:100



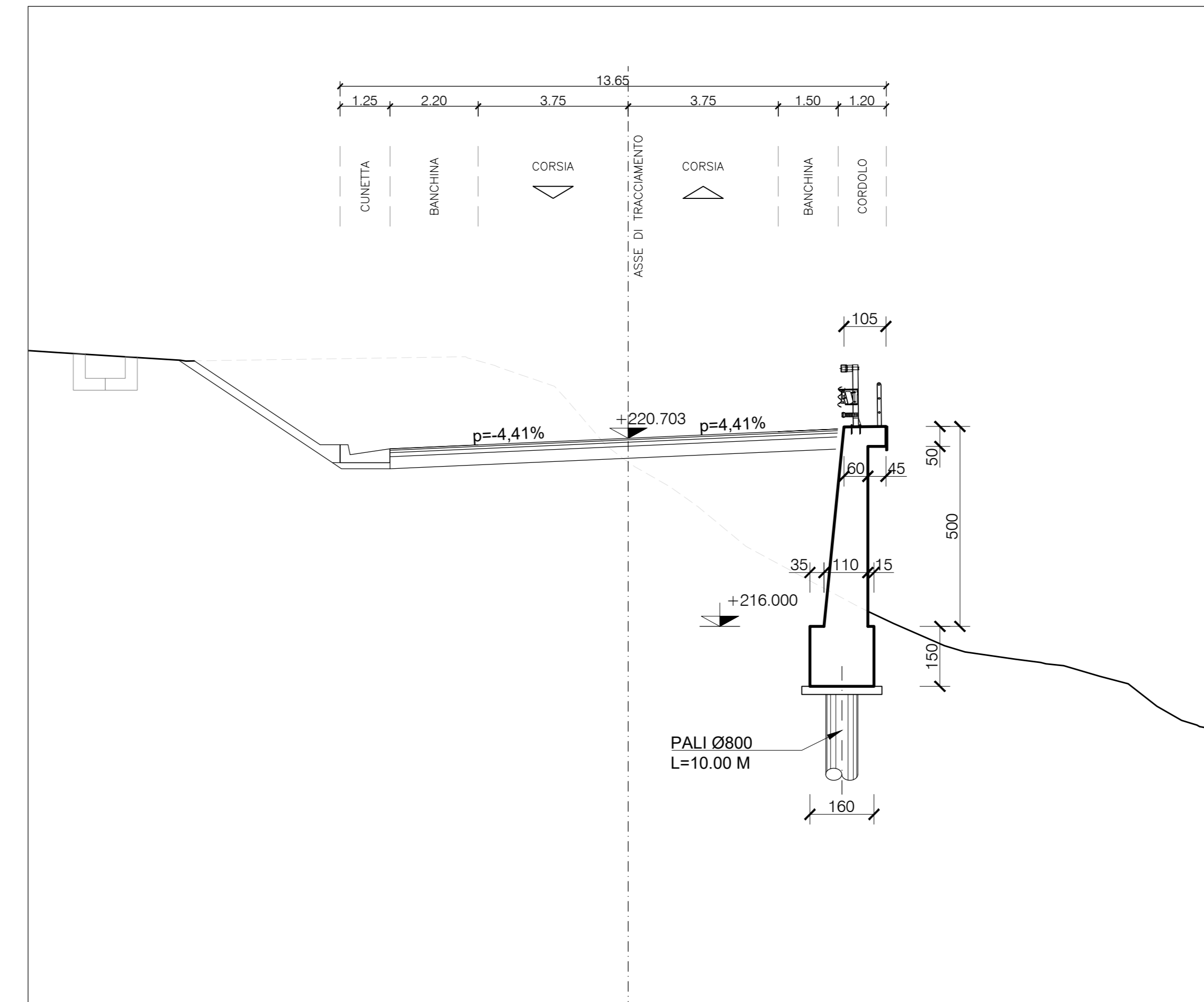
SEZIONE TRASVERSALE PK 0+880.00  
SCALA 1:100



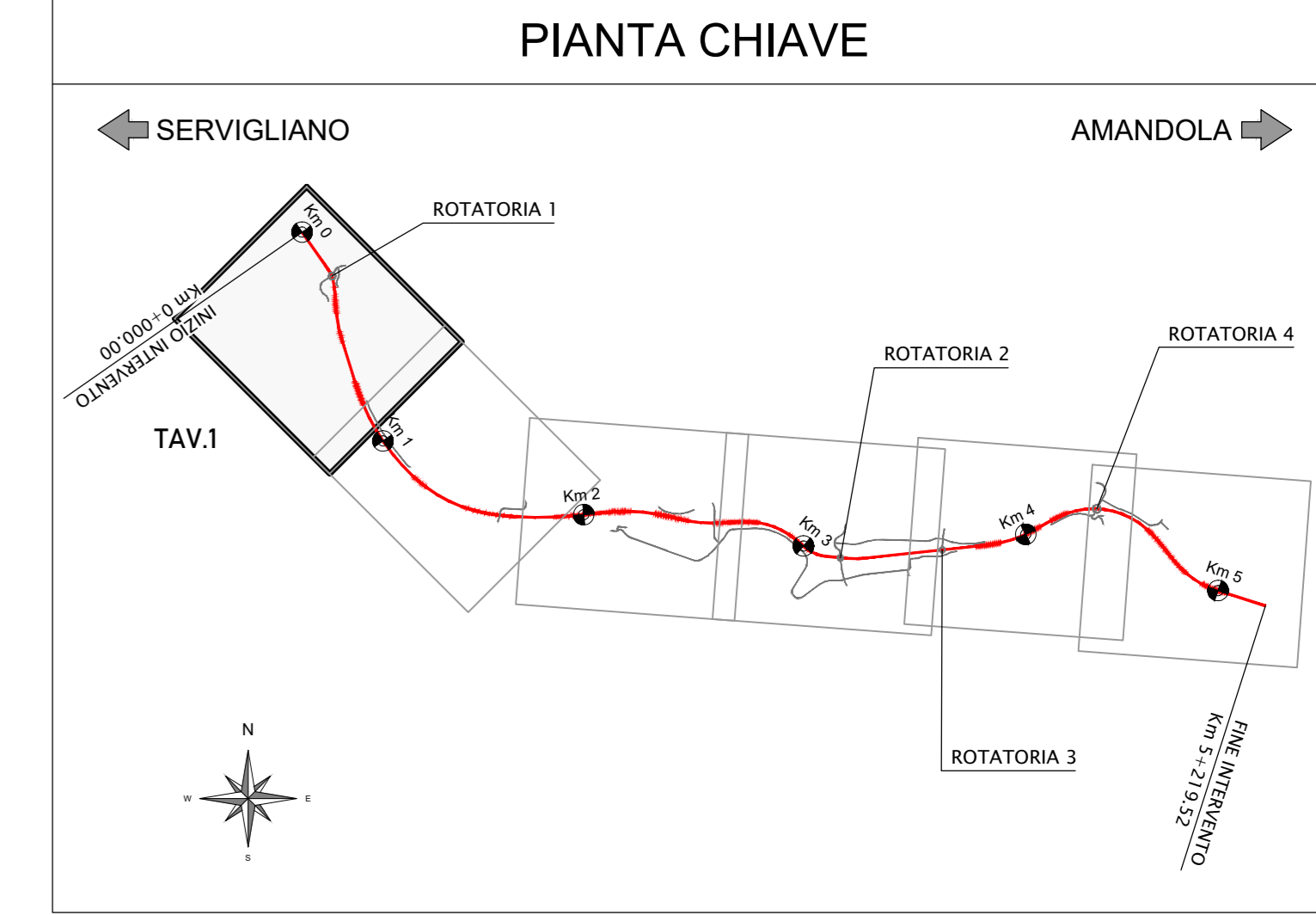
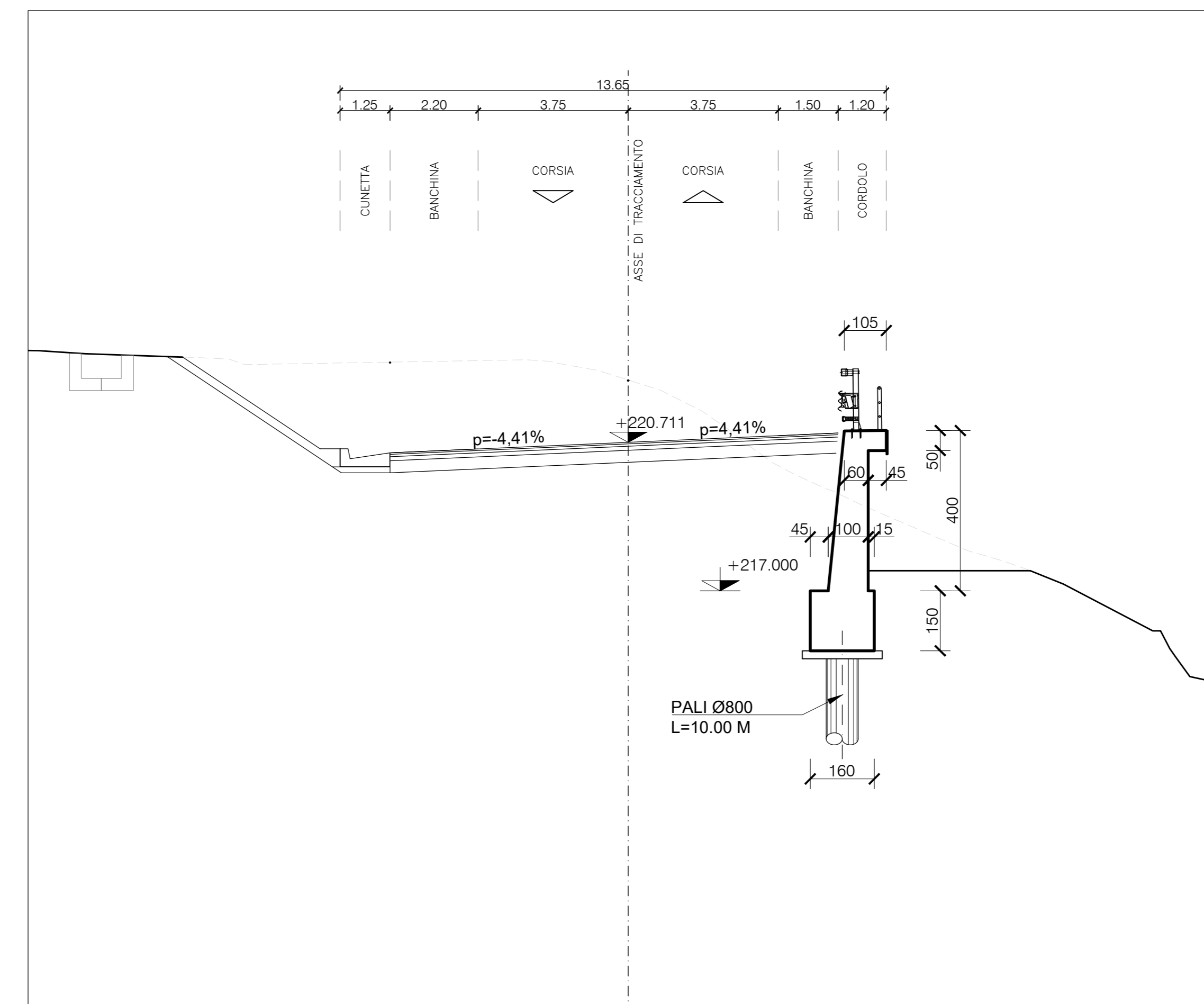
SEZIONE TRASVERSALE PK 0+870.00  
SCALA 1:100



SEZIONE TRASVERSALE PK 0+876.00  
SCALA 1:100



SEZIONE TRASVERSALE PK 0+882.00  
SCALA 1:100



NOTA :  
- PER LE CARATTERISTICHE DEI MATERIALI, LE RELATIVE PRESCRIZIONI ED I COPRIFERRI, VEDI TAV. T03\_VI00\_STR\_SC01

**SOGGETTO ATTUATORE - Art.7 D.L. 11 novembre 2016, n. 205 (già art.15 ter del D.L. 17 ottobre 2016, n.189, convertito dalla L. 15 dicembre 2016, n.229) ex DCDPC 408/2016 - art.4 OCDPC 475/2017 - art.3**

**PNC - PNRR: Piano Nazionale Complementare al Piano Nazionale di Ripresa e Resilienza nei territori colpiti dal sisma 2009-2016, Sub-misura A4, "Investimenti sulla rete stradale statale"**

**Lavori di adeguamento e/o miglioramento tecnico funzionale della sezione stradale in t.s. e potenziamento delle intersezioni - 1° Stralcio lungo la S.S. n. 210 "Fermana Falierense" - Amandola - Servigliano"**

**PROGETTO DEFINITIVO**

PROGETTISTA E RESPONSABILE DELL'INTEGRAZIONE DELLE PRESTAZIONI SPECIALISTICHE  
Ing. Eugenio Moroni  
Ordine Roma n° 10020

IL GEOLOGO  
Dott.ssa Geol. Maria Bruno  
Ordine dei Geologi del Lazio al n° 668

COORDINATORE PER LA SICUREZZA IN FASE DI PROGETTAZIONE  
Ing. Francesco M. La Camera  
Ordine Roma n° 7290

IMPRESA CONCORRENTE A.T.I.  
Mandatario  
**MONACO** S.p.A.  
Costruzioni generali

Mandatario  
**IRICOP**

RTP DI PROGETTAZIONE:  
S.T.E. S.r.l.  
Strutture and Transport Engineering

Mandatario  
**E.D.I.N. s.r.l.**  
Dott. Geol. M. BRUNO

Direttore Tecnico  
Ing. E. Moroni  
Ordine Roma n. 10020

Direttore Tecnico  
Ing. G. Grimaldi  
Ordine Ing. Roma n. 1793  
Ordine Geol. Lazio n. 668

**OPERE D'ARTE MINORI: OPERE DI SOSTEGNO**  
**OS01 - Muro andatore in dx spalla B - VI01 Viadotto "Castellano"**  
Sezioni Trasversali - Tav. 2/2

CODICE PROGETTO	T03_OS01_STR_D103_A			REVISIONE	SCALA
PROGETTO	LIV. PROG.	ANNO			
AN266	D	23		A	1:100
D					
C					
B					
A	EMMISSIONE	Nov. 2023	DEL VEICEND	GRIMALDI	MORONI
REV.	DESCRIZIONE	DATA	REDATTO	VERIFICATO	APPROVATO