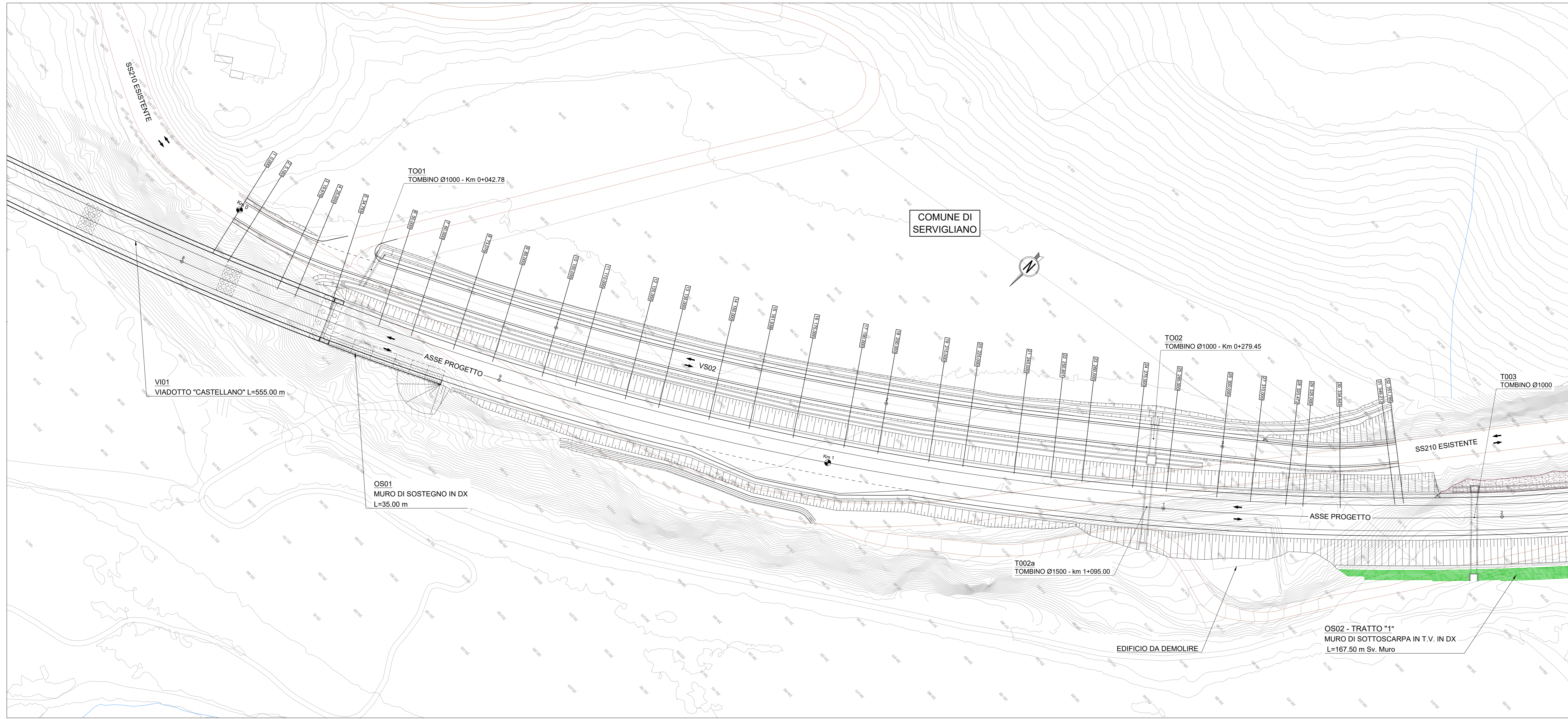
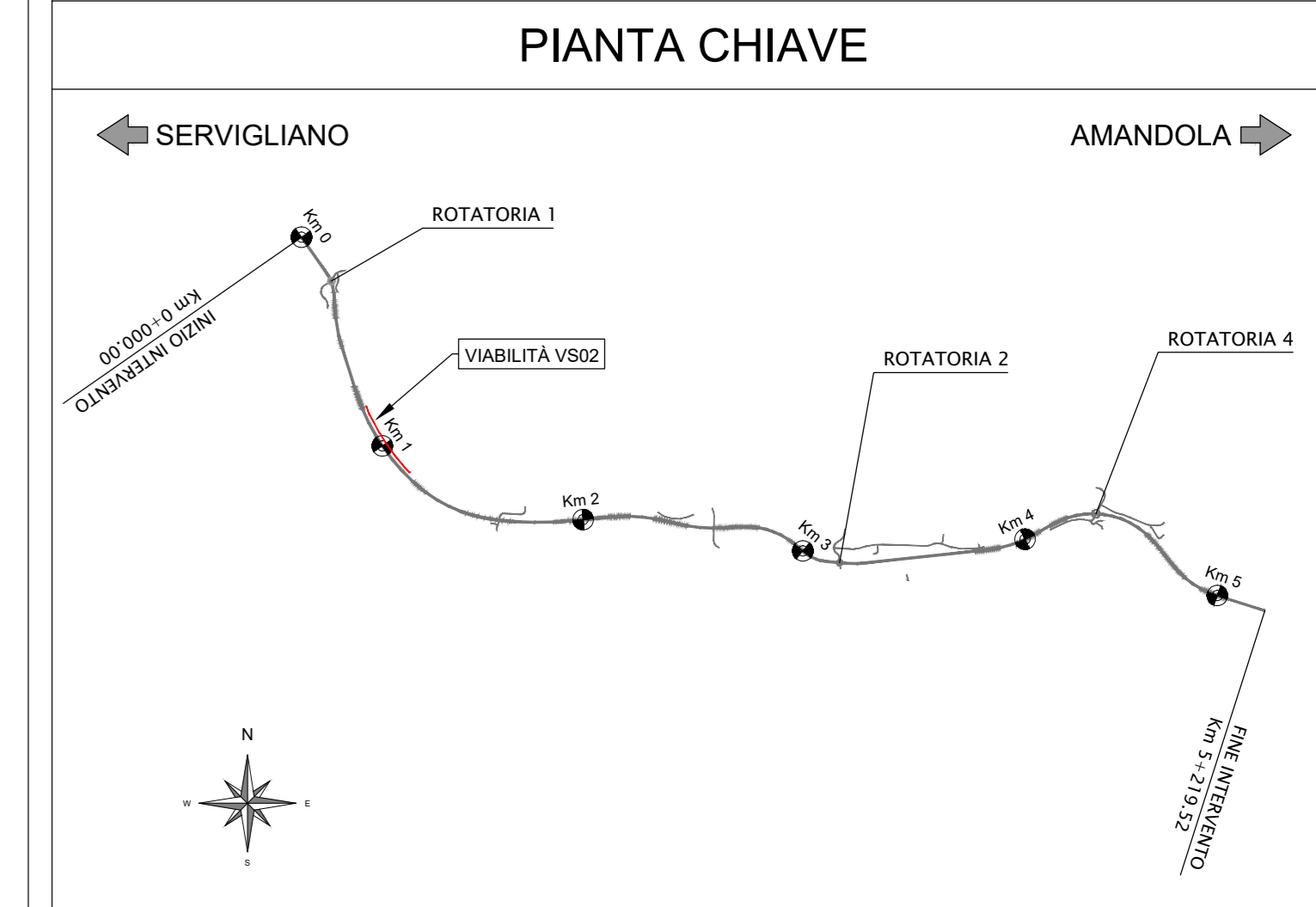
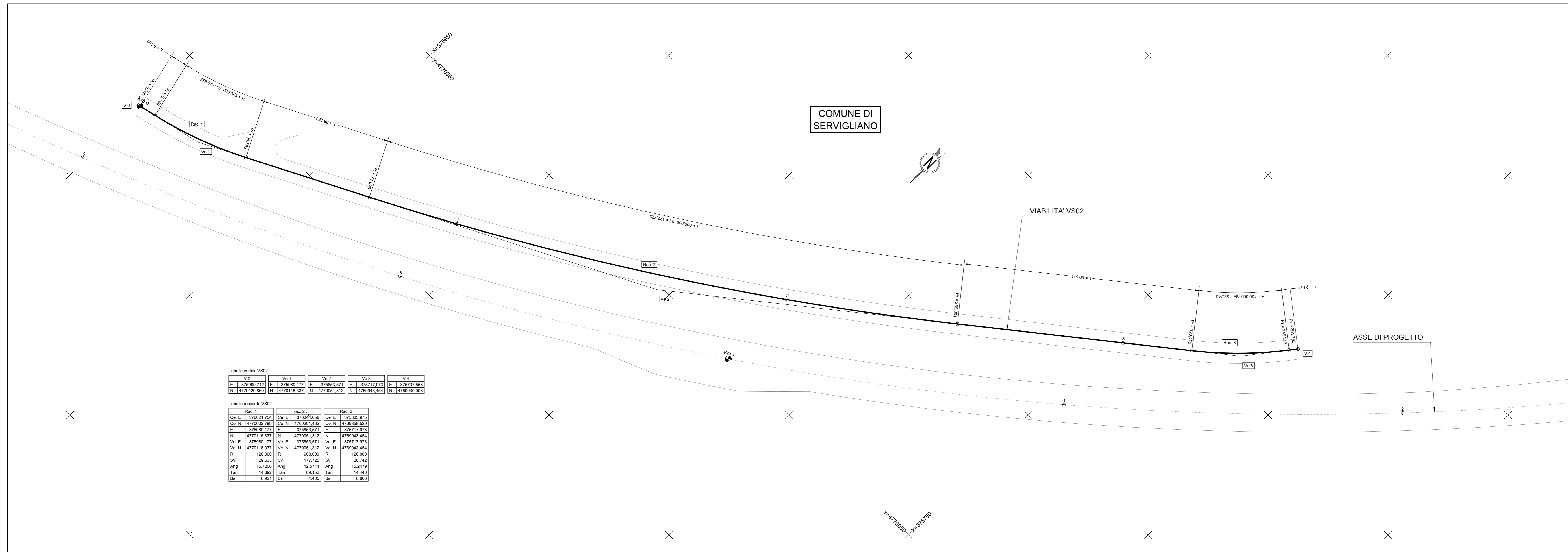


PLANIMETRIA DI PROGETTO scala 1:500



PLANIMETRIA DI TRACCIAMENTO scala 1:500



Sanas GRUPPO FS ITALIANI

SOGGETTO ATTUATORE - Art.7 D.L. 11 novembre 2016, n. 205 (già art.15 ter del D.L. 17 ottobre 2016, n.189, convertito dalla L. 15 dicembre 2016, n.229) ex DCDPC 408/2016 - art.4 OCDCPC 475/2017 - art.3

PNC - PNRR: Piano Nazionale Complementare al Piano Nazionale di Ripresa e Resilienza nei territori colpiti dal sisma 2009-2016, Sub-misura A4, "Investimenti sulla rete stradale statale"

Lavori di adeguamento e/o miglioramento tecnico funzionale della sezione stradale in t.s. e potenziamento delle intersezioni - 1° Stralcio lungo la S.S. n. 210 "Fermana Falariense" - Amandola - Servigliano"

PROGETTO DEFINITIVO

PROGETTISTA E RESPONSABILE DELL'INTEGRAZIONE DELLE PRESTAZIONI SPECIALISTICHE
Ing. Eugenio Moroni
Ordine Roma n° 10020

IL GEOLOGO
Dott.ssa Geol. Maria Bruno
Ordine dei Geologi del Lazio n° 668

COORDINATORE PER LA SICUREZZA IN FASE DI PROGETTAZIONE
Ing. Francesco M. La Camera
Ordine Roma n° 726

IMPRESA CONCORRENTE A.T.I.
Mandatario:
MONACO S.p.A.
Costruzioni generali

Mandatario:
IRCOPI

RTP DI PROGETTAZIONE:
STE S.p.A. S.r.l.
Strutture and Transport Engineering
Direttore Tecnico
Ing. E. Moroni
Ordine Ing. Roma n. 10020

Mandatario:
E.D.I.N. s.r.l.
Costruzioni di Impianti
Direttore Tecnico
Fig. G. Ghiselli
Ordine Ing. Roma n. 17034
Ordine Disegn. Lazio n. 551
Dott. Geol. M. BRUNO

PROGETTO STRADALE
Viabilità VS02 - Deviazione SS210
Planimetria di progetto - planimetria di tracciamento

CODICE PROGETTO	NOME FILE	REVISIONE	SCALA
AN2026	TD3_PS02_TRA_PP01_A	A	1:500
PROGETTO	LIV. PROG.	ANNO	
AN2026	D	2023	
CODICE ELAB.			
103P02TRA001			

REV.	EMMISSIONE	DATA	REDDATTO	VERIFICATO	APPROVATO
A	EMMISSIONE	08/09/2023	BATTISTONI	ALESSANDRONI	LA CAMERA
B					
C					
D					