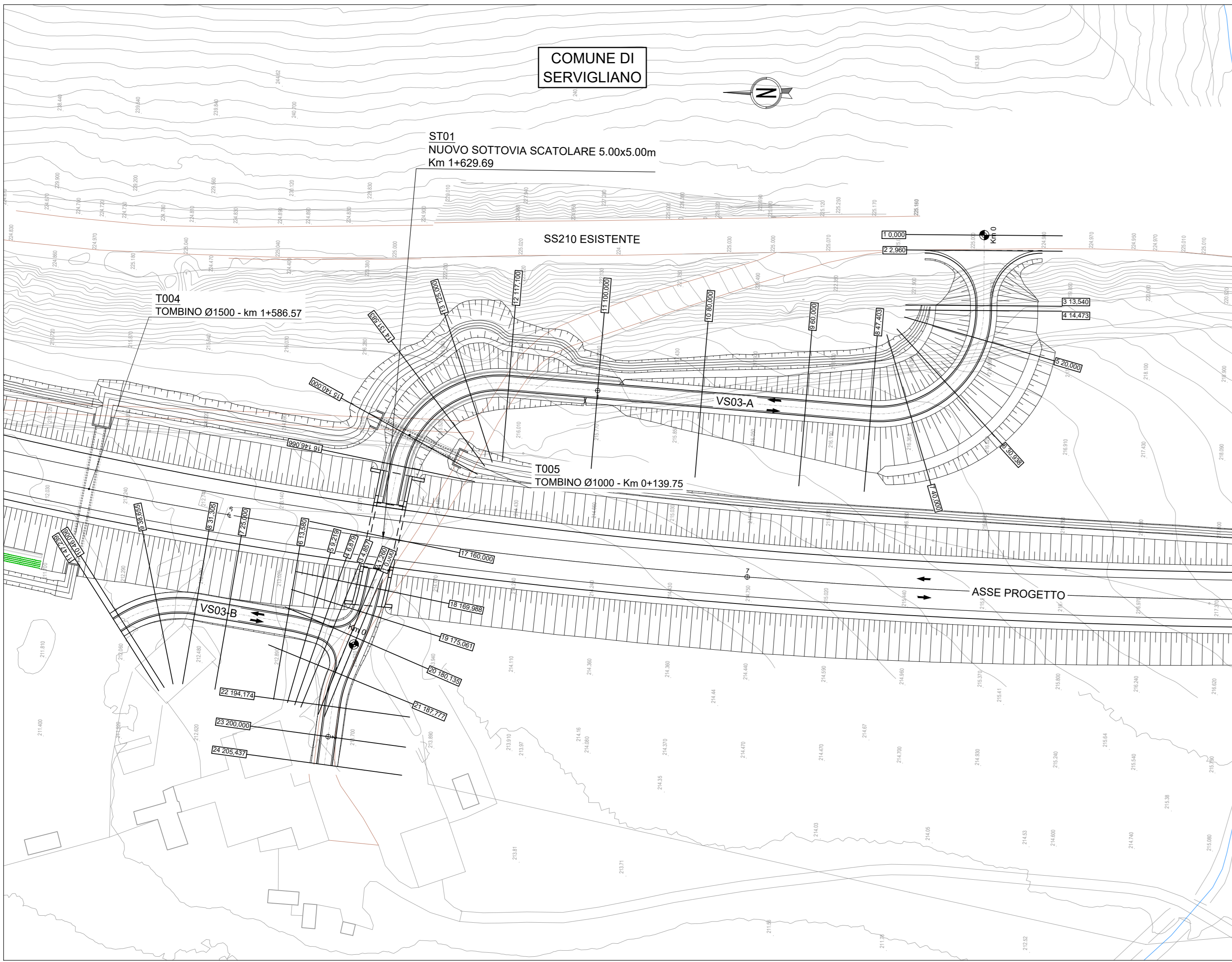
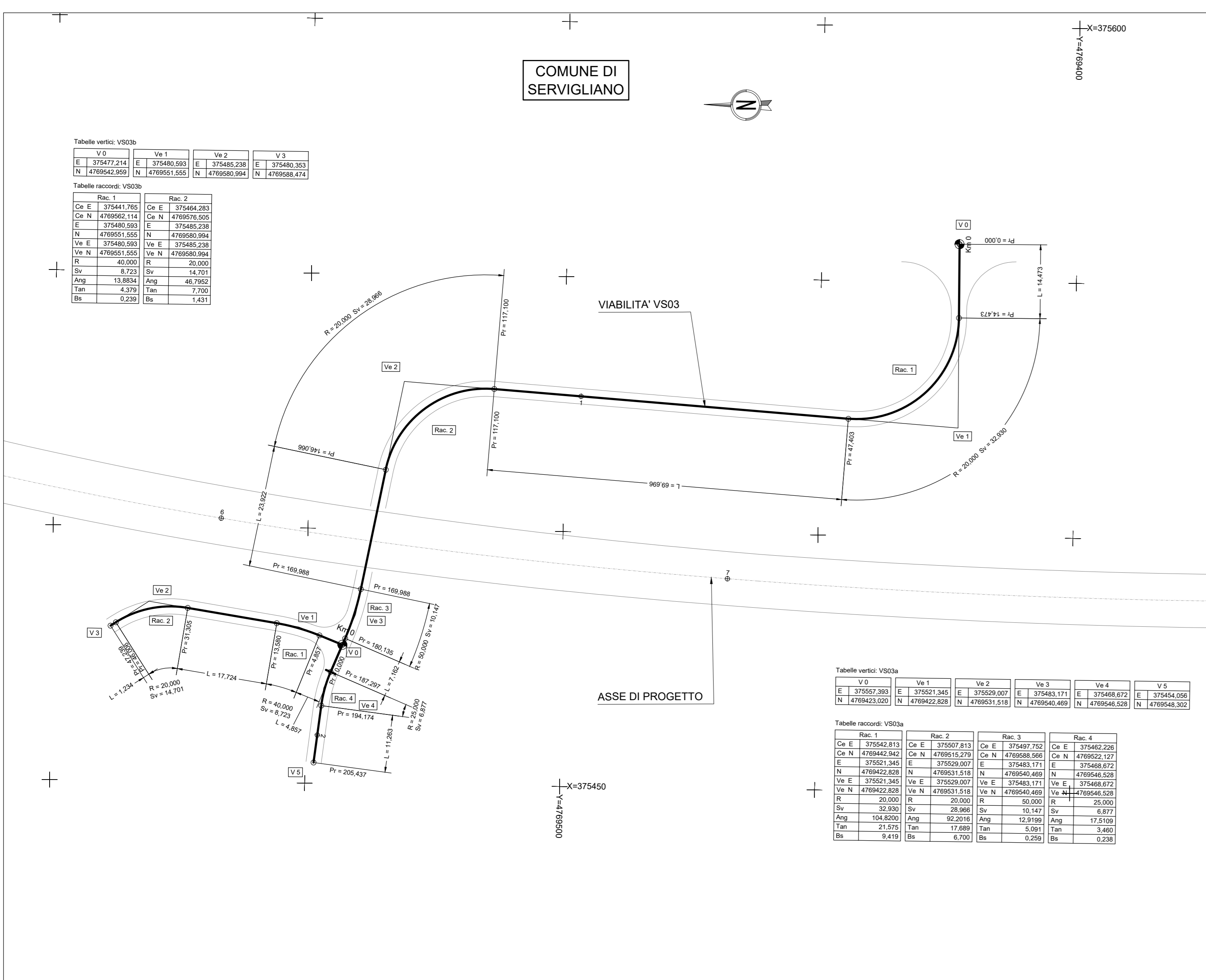


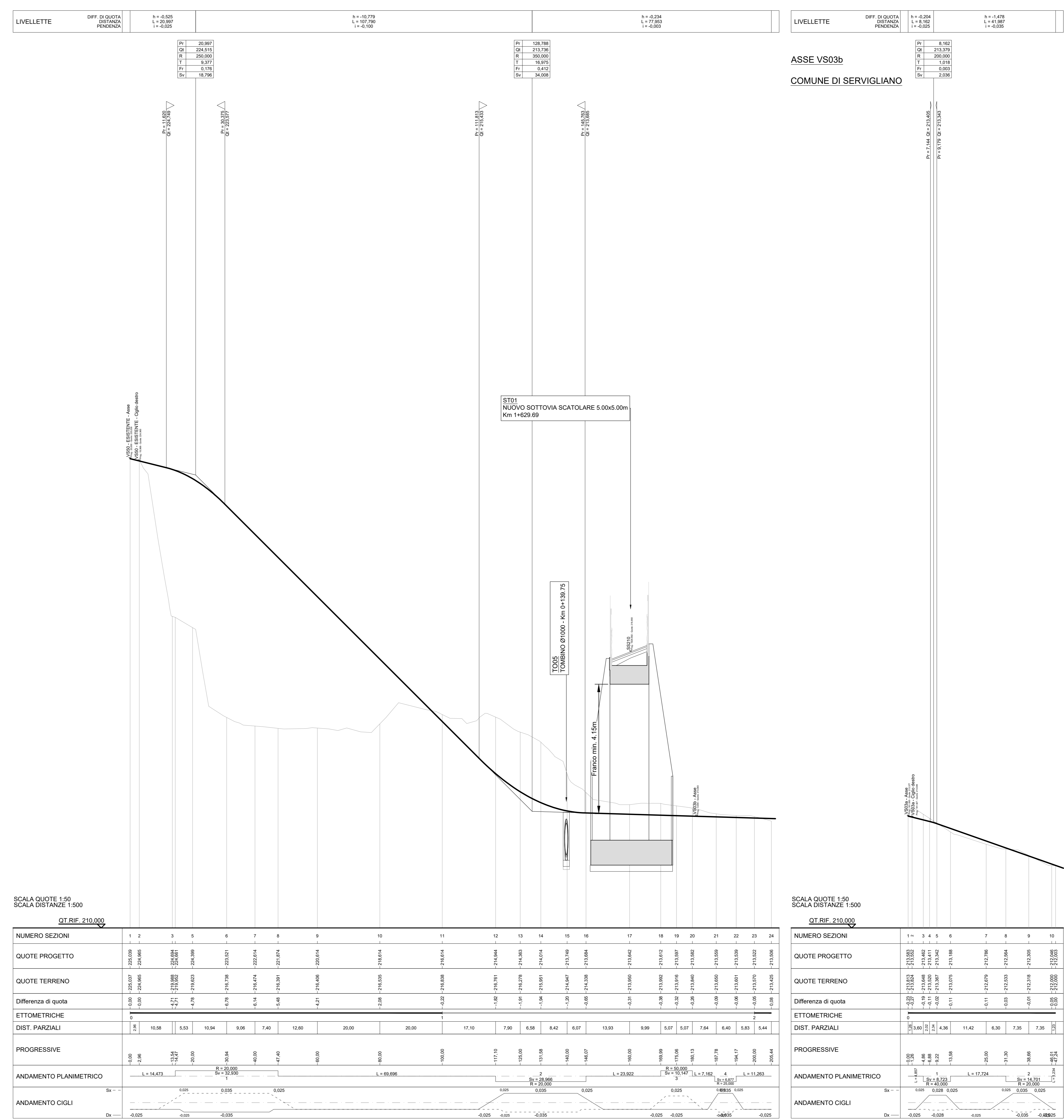
PLANIMETRIA DI PROGETTO scala 1:500



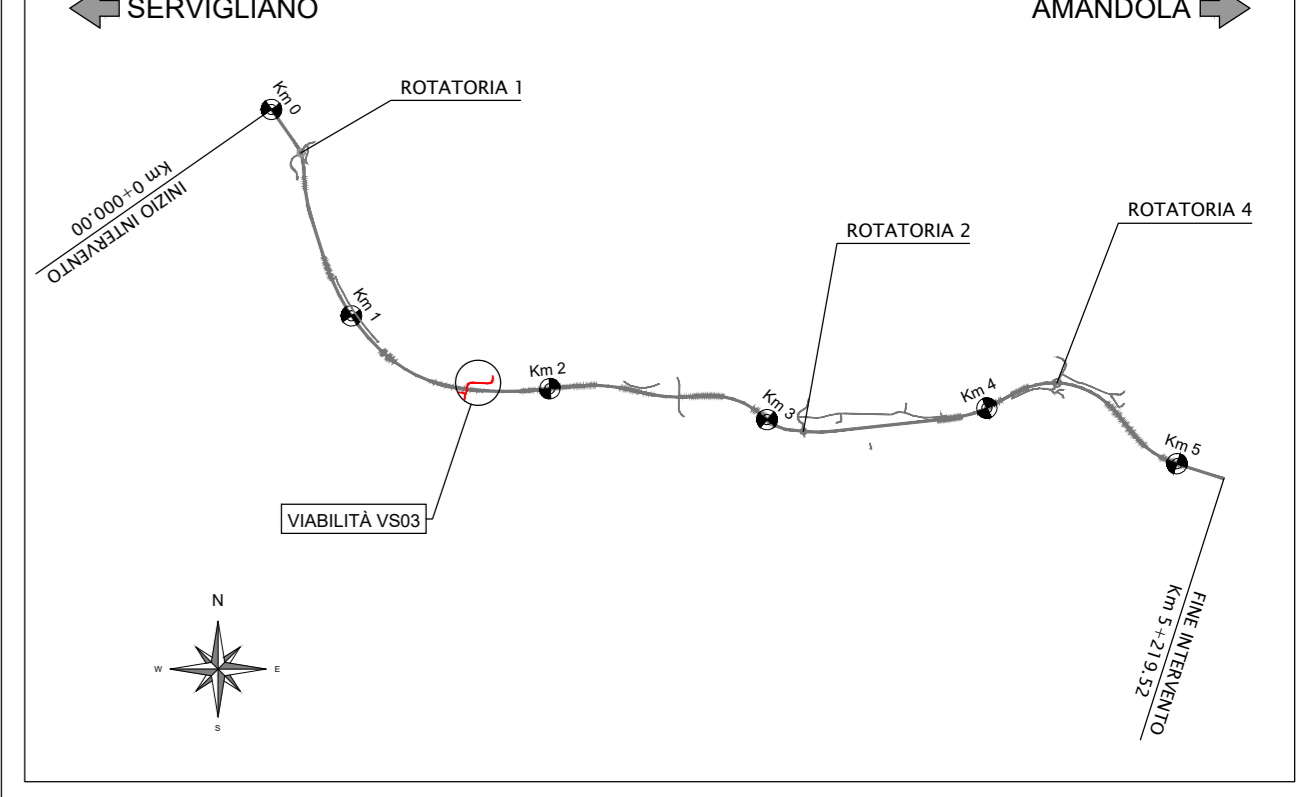
PLANIMETRIA DI TRACCIAMENTO scala 1:500



PROFILO LONGITUDINALE scala 1:500/50



PIANTA CHIAVE



anas GRUPPO IRI ITALIANE

SOGGETTO ATTUATORE - Art.7 D.L. 11 novembre 2016, n. 205 (gli art.15 ter del D.L. 17 ottobre 2016, n. 159, convertito dalla L. 15 dicembre 2016, n.229) ex OCDPC 408/2016 - art.4 OCDPC 478/2017 - art.3

PNC - PNRR: Piano Nazionale Complementare al Piano Nazionale di Ripresa e Resilienza nei territori colpiti dal sisma 2009-2016, Sub-misura A4, "Investimenti sulla rete stradale statale"

Lavori di adeguamento e/o miglioramento tecnico funzionale della sezione stradale in t.s. e potenziamento delle intersezioni - 1° Stralcio lungo la S.S. n. 210 "Fermana Faleriense" - Amandola - Servigliano"

PROGETTO DEFINITIVO

PROGETTISTA E RESPONSABILE DELL'INTEGRAZIONE DELLE PRESTAZIONI SPECIALISTICHE: Ing. Eugenio Moroni - Ordine Roma n° 10020

IMPRESA CONCORRENTE A.T.I.: **MONACO** S.p.A. - Costruzioni generali

IL GEOLOGO: Dott. Geol. Fabio Bruno - Ordine dei Geologi del Lazio al n° 668

COORDINATORE PER LA SICUREZZA IN FASE DI PROGETTAZIONE: Ing. Francesco M. La Camera - Ordine Roma n° 7280

RTF DI PROGETTAZIONE: **S.T.E.** S.p.A. - Structure and Transport Engineering - Direzione Tecnica Ing. G. Giamari - Ordine Roma n° 17018

E.D.I.N. s.r.l. - Direzione Tecnica Ing. G. Giamari - Ordine Roma n° 17018

PROGETTO STRADALE
Viabilità VS03 (a-b) - Viabilità sottovia ST01
Planimetria di progetto - planimetria di tracciamento - profilo longitudinale

CODICE PROGETTO	NOME FILE	REVISIONE	SCALA
AN21616	T03_PS03_TRA_FF01_A	A	1:500
D			
C			
B			
A	EMMISSIONE	Giugno 2023	BATTISTINI
REV.	DESCRIZIONE	DATA	REDATTO VERIFICATO APPROVATO