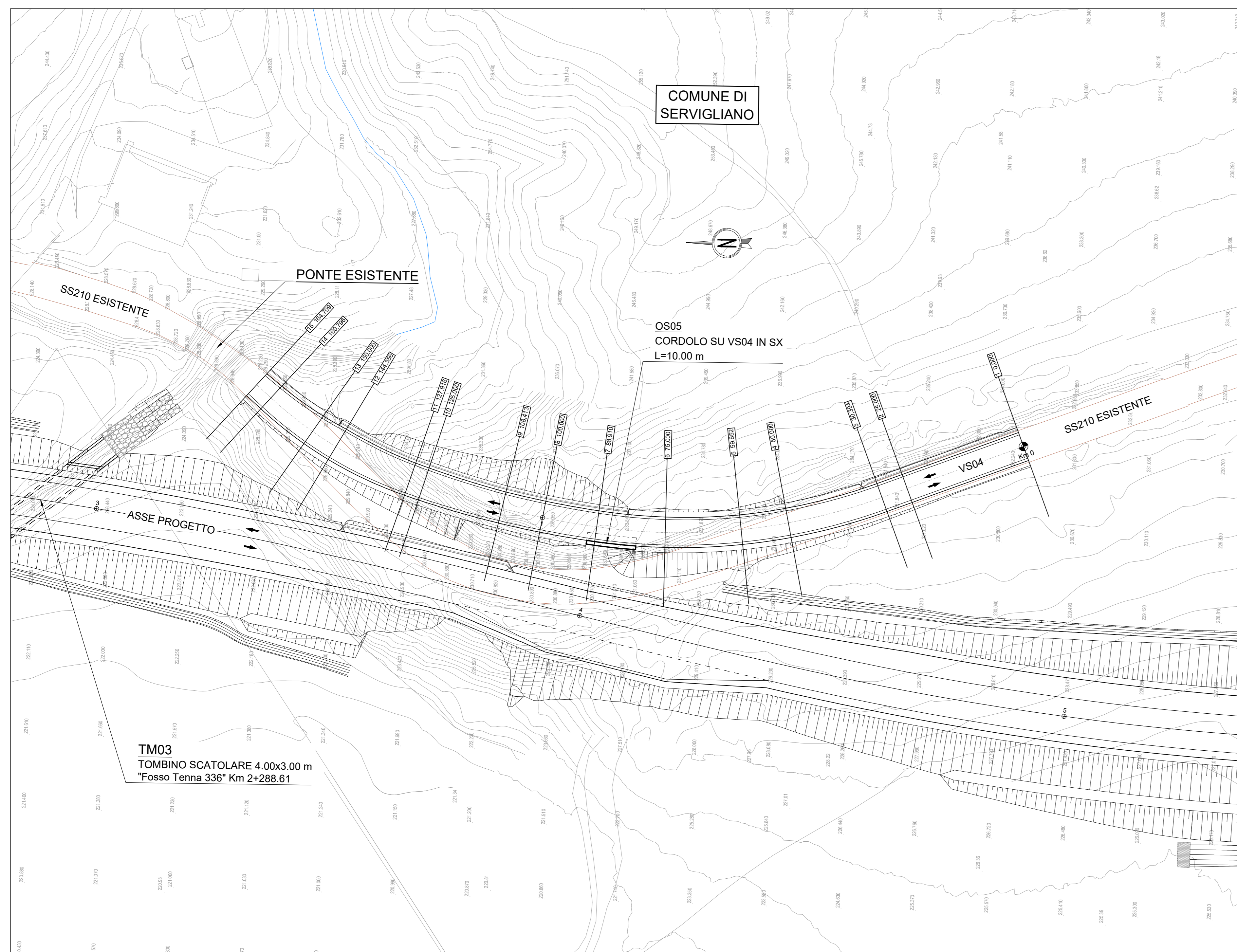
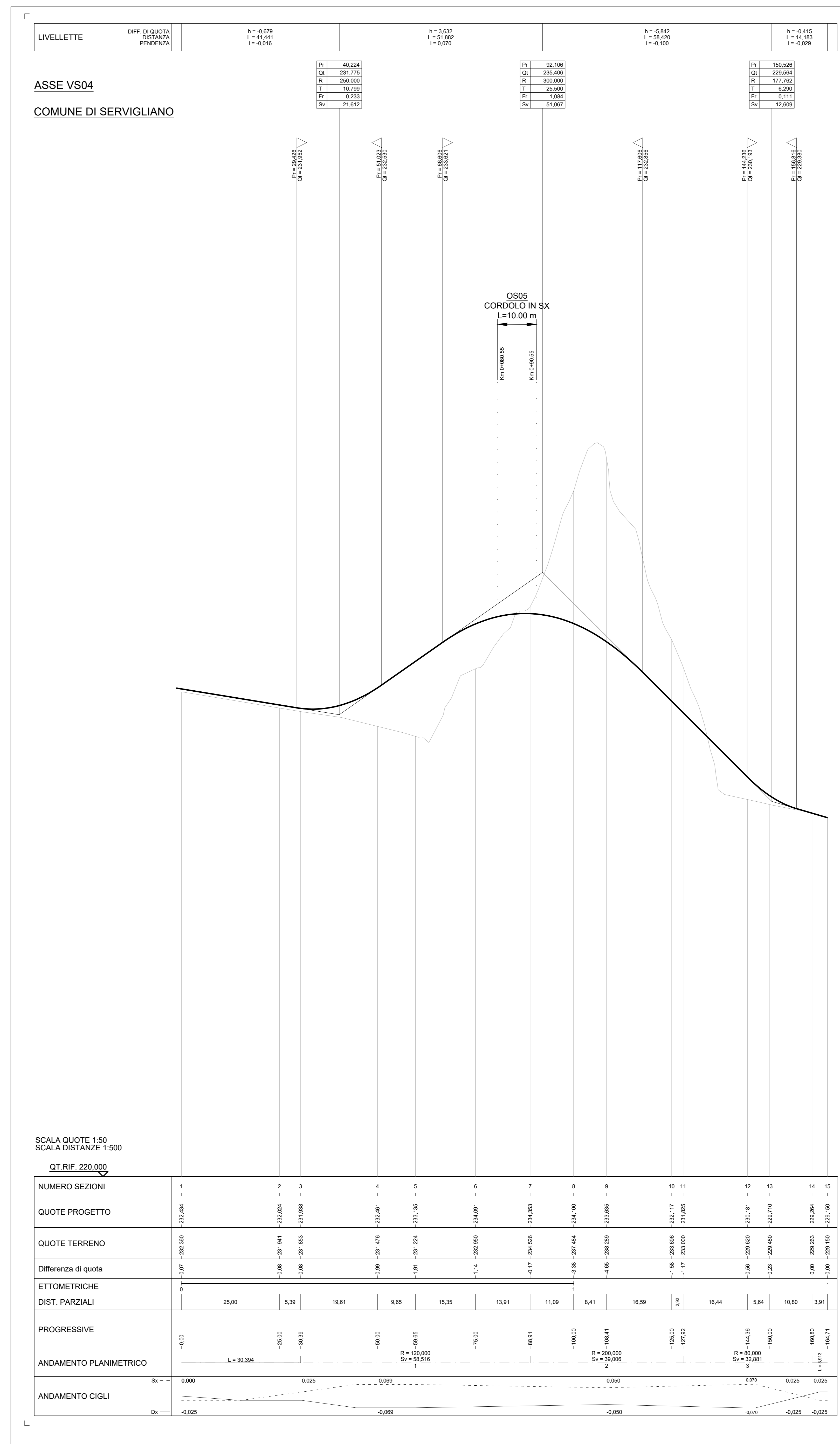


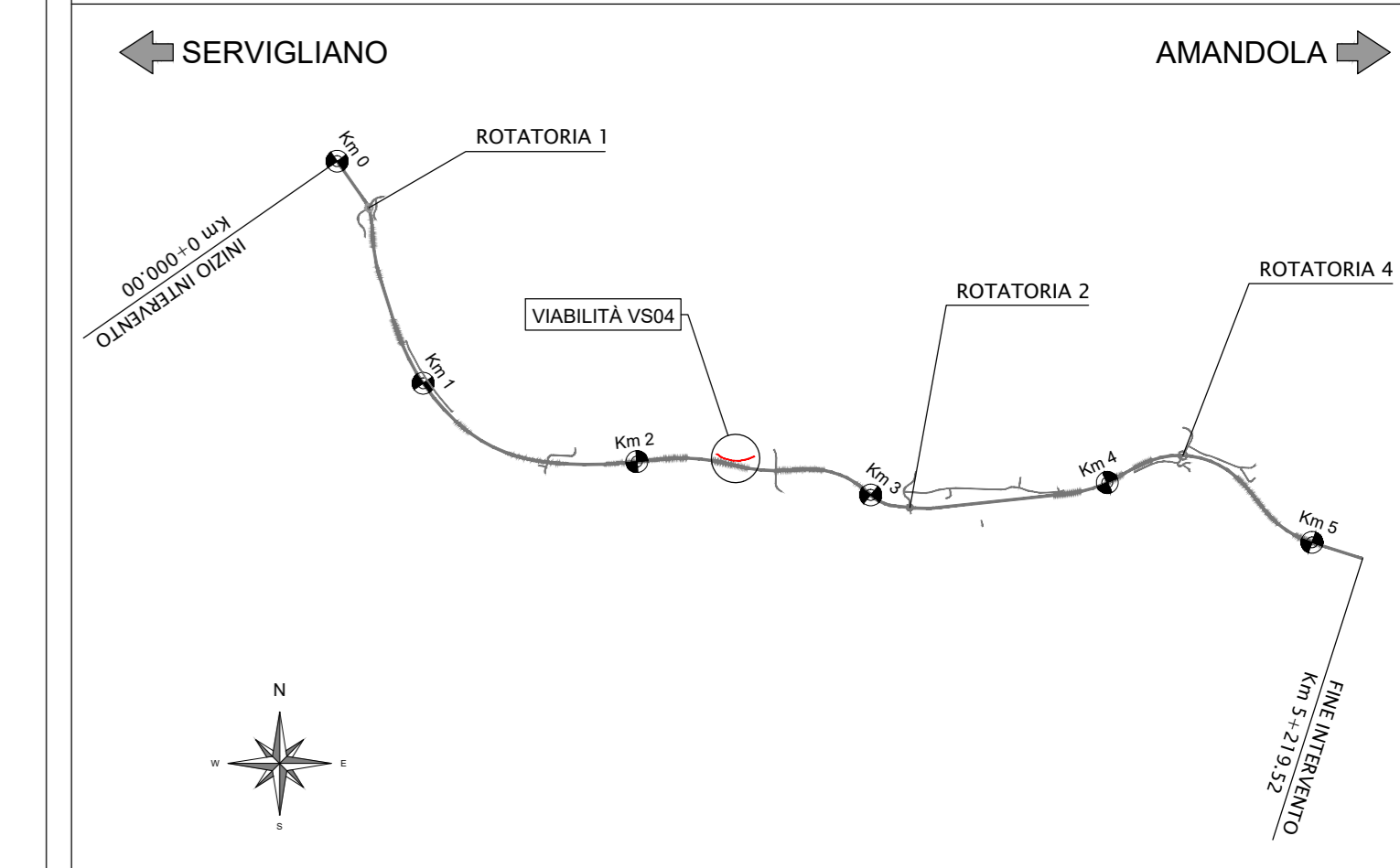
PLANIMETRIA DI PROGETTO scala 1:500



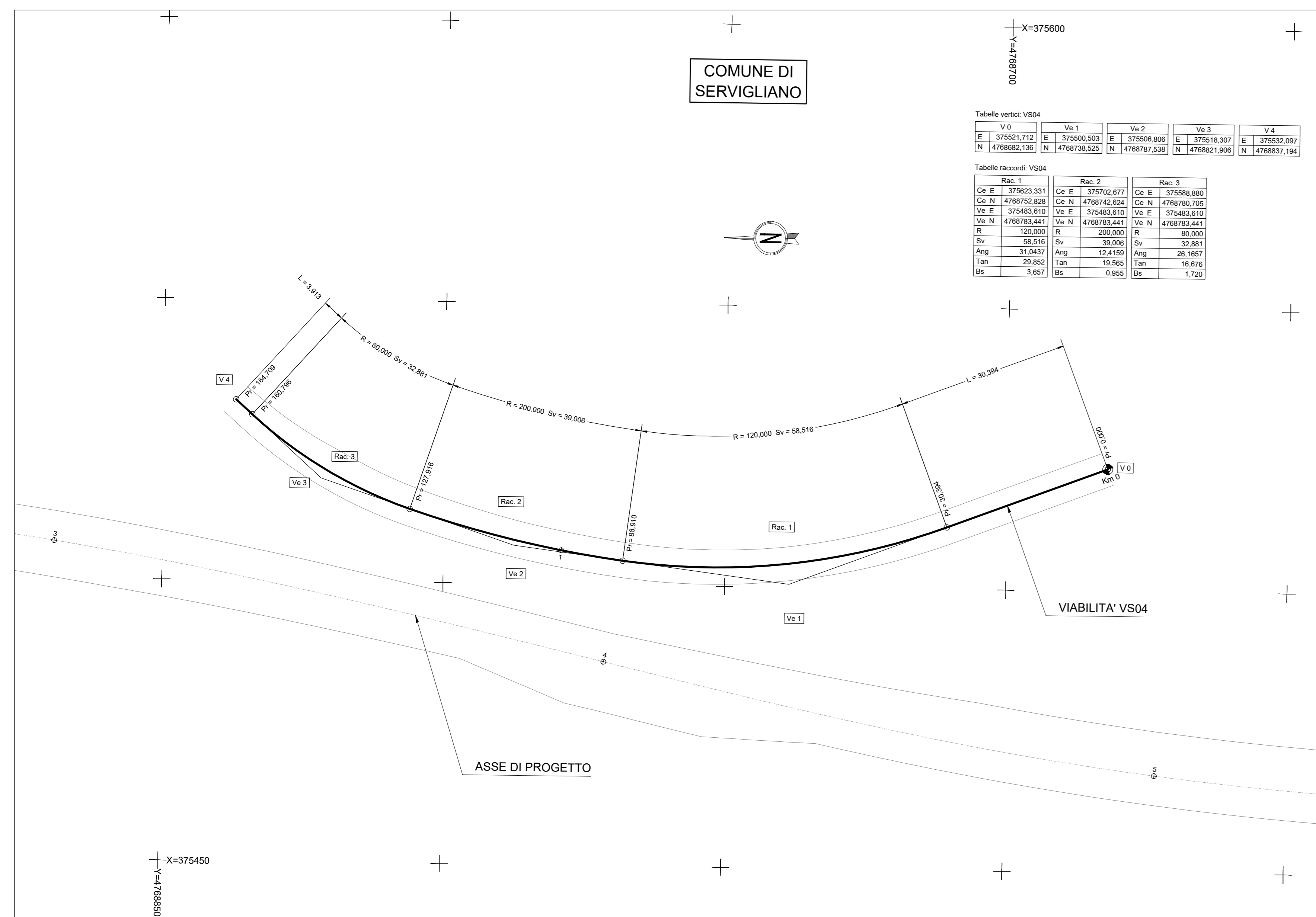
PROFILO LONGITUDINALE scala 1:500/50



PIANTA CHIAVE



PLANIMETRIA DI TRACCIAMENTO scala 1:500



SOGGETTO ATTUATORE - Art.7 D.L. 11 novembre 2016, n. 205 (già art.15 ter del D.L. 17 ottobre 2016, n.189, convertito dalla L. 15 dicembre 2016, n.229)  
 ex DCDPC 408/2016 - art.4  
 OGDPC 475/2017 - art.3

PNC - PNRR: Piano Nazionale Complementare al Piano Nazionale di Infrastruttura e Resilienza nei territori colpiti dal sisma 2009-2016, Sub-misura A4, "Investimenti sulla rete stradale statale"  
 Lavori di adeguamento e/o miglioramento tecnico funzionale della sezione stradale in t.s. e potenziamento delle intersezioni - 1° Stralcio lungo la S.S. n. 210 "Fermana Faleriense" - Amandola - Servigliano"

PROGETTO DEFINITIVO

PROGETTISTA E RESPONSABILE DELL'INTEGRAZIONE DELLE PRESTAZIONI SPECIALISTICHE  
 Ing. Eugenio Moroni  
 Ordine Roma n° 10020

IL GEOLOGO  
 Dott.ssa Geol. Maria Bruno  
 Ordine dei Geologi del Lazio n° 668

COORDINATORE PER LA SICUREZZA IN FASE DI PROGETTAZIONE  
 Ing. Francesco M. La Camera  
 Ordine Roma n° 7290

IMPRESA CONCORRENTE A.T.I.  
**MONACO S.p.A.**  
 Costruzioni generali

RTP DI PROGETTAZIONE:  
**STE S.r.l.**  
 Structures and Transport Engineering

**E.D.I.N. s.r.l.**  
 Società di Ingegneria  
 Dott. Geol. M. BRUNO

PROGETTO STRADALE  
 Viabilità VS04 - Deviazione SS210

Planimetria di progetto - planimetria di tracciamento - profilo longitudinale

PROGETTO	LIV. PROJ.	ANNO	NOME FILE	REVISIONE	SCALA
AN2023	D	2023	T03_P04_TRA_FF01_A	A	1:500

REV.	DESCRIZIONE	DATA	REDAATTO	VERIFICATO	APPROVATO
A	EMMISSIONE	Giugno 2023	BATTISTONI	ALESSANDROVA	LA CAMERA