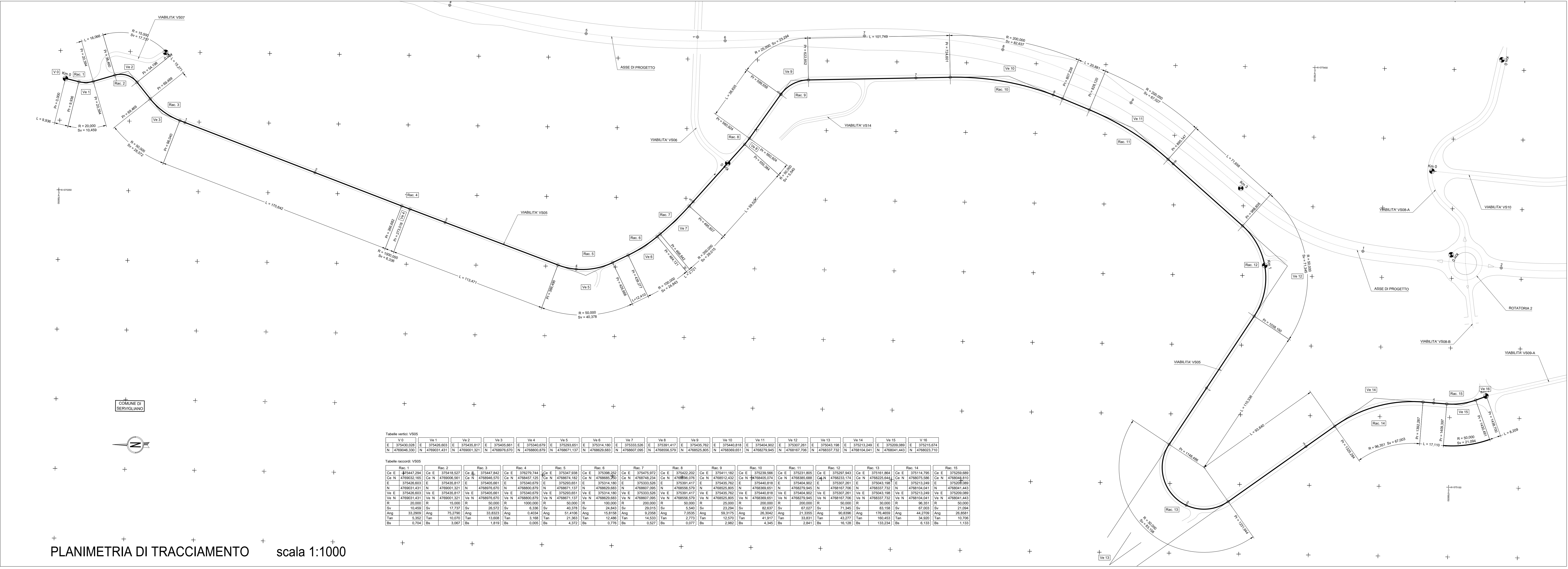
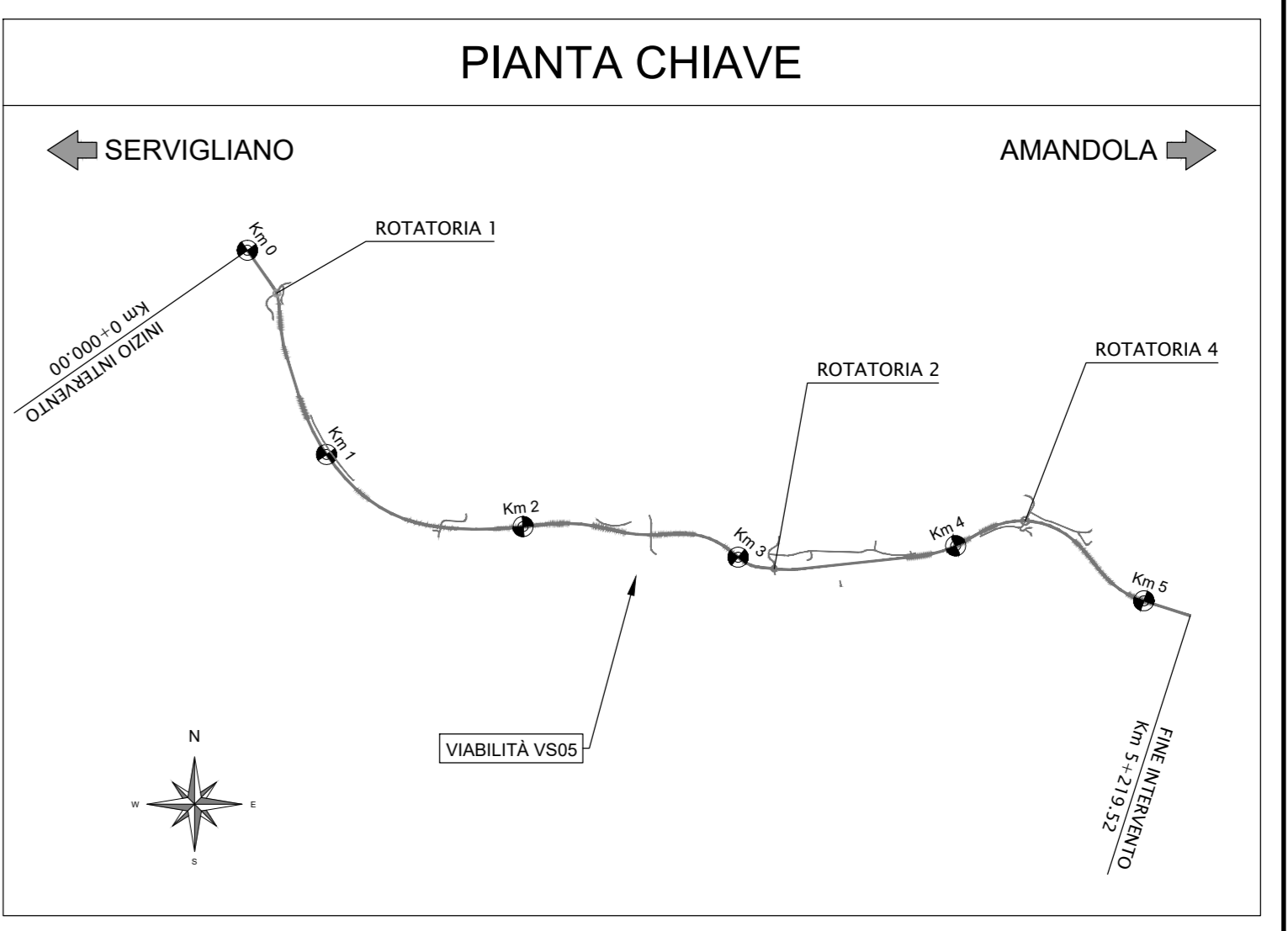


PLANIMETRIA DI PROGETTO scala 1:1000



PLANIMETRIA DI TRACCIAMENTO scala 1:1000

Tabella vertici V505

Stazione	V505	V506	V507	V508	V509	V510	V511	V512	V513	V514	V515	V516	V517
1+000.00	1+050.00	1+100.00	1+150.00	1+200.00	1+250.00	1+300.00	1+350.00	1+400.00	1+450.00	1+500.00	1+550.00	1+600.00	1+650.00

Tabella incroci V505

Stazione	Stazione	Stazione	Stazione	Stazione	Stazione	Stazione	Stazione	Stazione	Stazione	Stazione	Stazione	Stazione	Stazione	Stazione	Stazione	Stazione	Stazione	Stazione	Stazione
1+000.00	1+050.00	1+100.00	1+150.00	1+200.00	1+250.00	1+300.00	1+350.00	1+400.00	1+450.00	1+500.00	1+550.00	1+600.00	1+650.00	1+700.00	1+750.00	1+800.00	1+850.00	1+900.00	1+950.00

**SOGGETTO ATTUATORE - Art.7 D.L. 11 novembre 2016, n. 205 (già art.15 ter del D.L. 17 ottobre 2016, n. 189, convertito dalla L. 15 dicembre 2016, n. 229)**  
 ex CC/PC 468/2016 - art.4  
 CC/PC 473/2017 - art.3

**PNC - PNRR: Piano Nazionale Complementare al Piano Nazionale di Ripresa e Resilienza nei territori colpiti dal sisma 2009-2016, Sub-misura A4, "Investimenti sulla rete stradale statale"**

**Lavori di adeguamento e/o miglioramento tecnico funzionale della sezione stradale in t.s. e potenziamento delle intersezioni - 1° Stralcio lungo la S.S. n. 210 "Fermana Faleriense" - Amandola - Servigliano"**

**PROGETTO DEFINITIVO**

PROGETTISTA E RESPONSABILE DELL'INTEGRAZIONE:  
 DELLE PRESTAZIONI SPECIALISTICHE  
 Ing. Eugenio Moseri  
 Ordine Roma n° 10020

IL GEOLOGO:  
 Dott.ssa Geol. Maria Brizio  
 Ordine dei Geologi del Lazio al n° 668

COORDINATORE PER LA SICUREZZA IN FASE DI PROGETTAZIONE:  
 Ing. Francesco M. La Camera  
 Ordine Roma n° 730

IMPRESA CONCORRENTE A.T.1:  
**MONACO** s.p.a.  
 Costruzioni generali

RTP DI PROGETTAZIONE:  
**S.T.E.** s.p.a.  
 Strutture ed Impianti Espansivi

Direttore Tecnico:  
 Ing. E. Moseri  
 Ordine Roma n° 10020

Direttore Tecnico:  
 Ing. G. Grassi  
 Ordine Roma n° 17054

Dott. Geol. M. BRUNO

**PROGETTO STRADALE**  
 Viabilità V505 - Viabilità podere  
 Planimetria di progetto - planimetria di tracciamento

CODICE PROGETTO: AN2166  
 LIV. PROJ.: D  
 ANNO: 23  
 NOME FILE: T03\_PS05\_TRA\_PP01\_A  
 CODICE ELAB.: T03P0501TRAPP01  
 REVISIONE: A  
 SCALA: 1:1000

REV.	EMESIONE	DATA	REDAITO	VERIFICATO	APPROVATO
D					
C					
B					
A	EMESIONE	NOV_2023	BATTISTONI	ALESSANDRONI	LA CAMERA