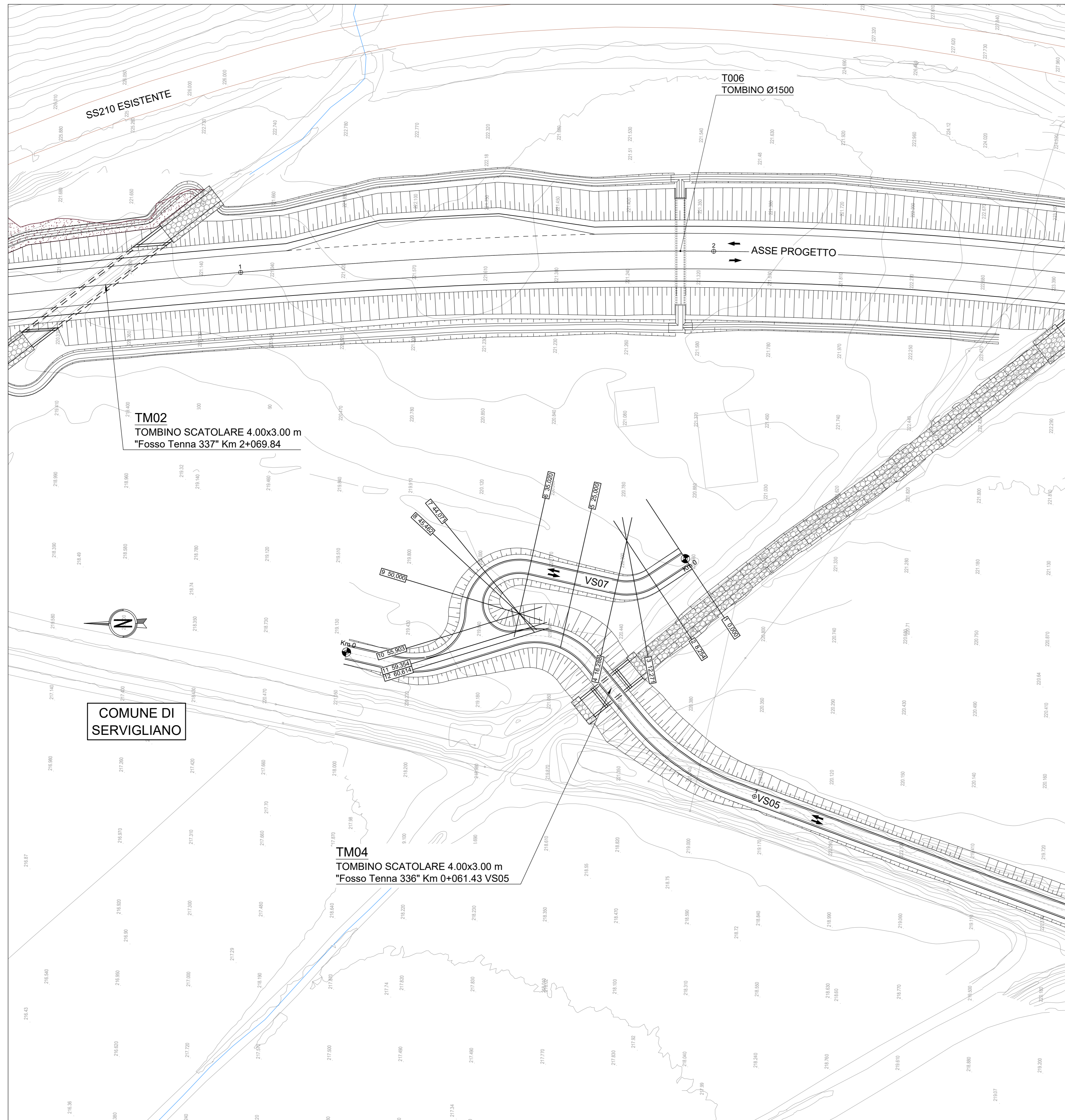
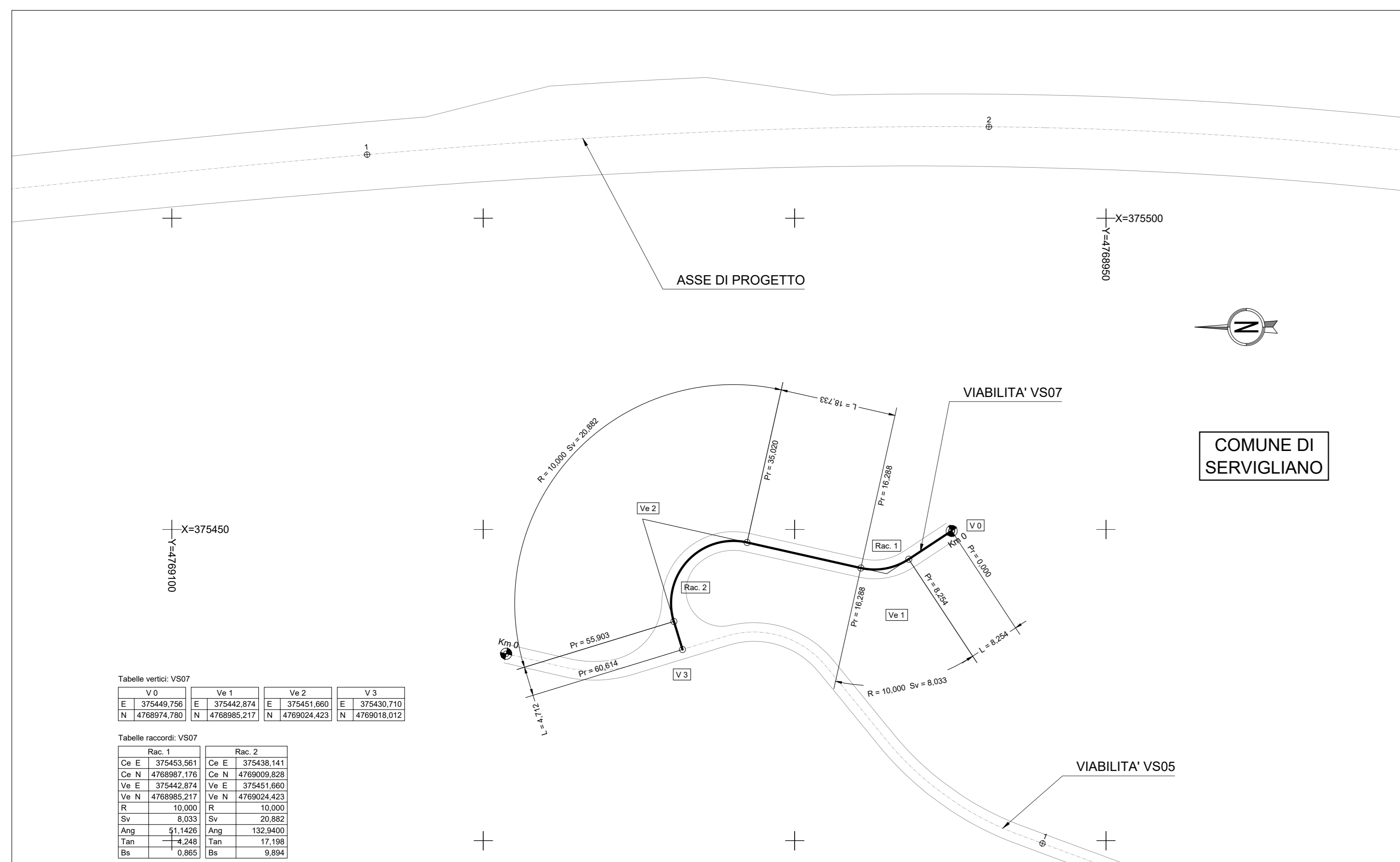


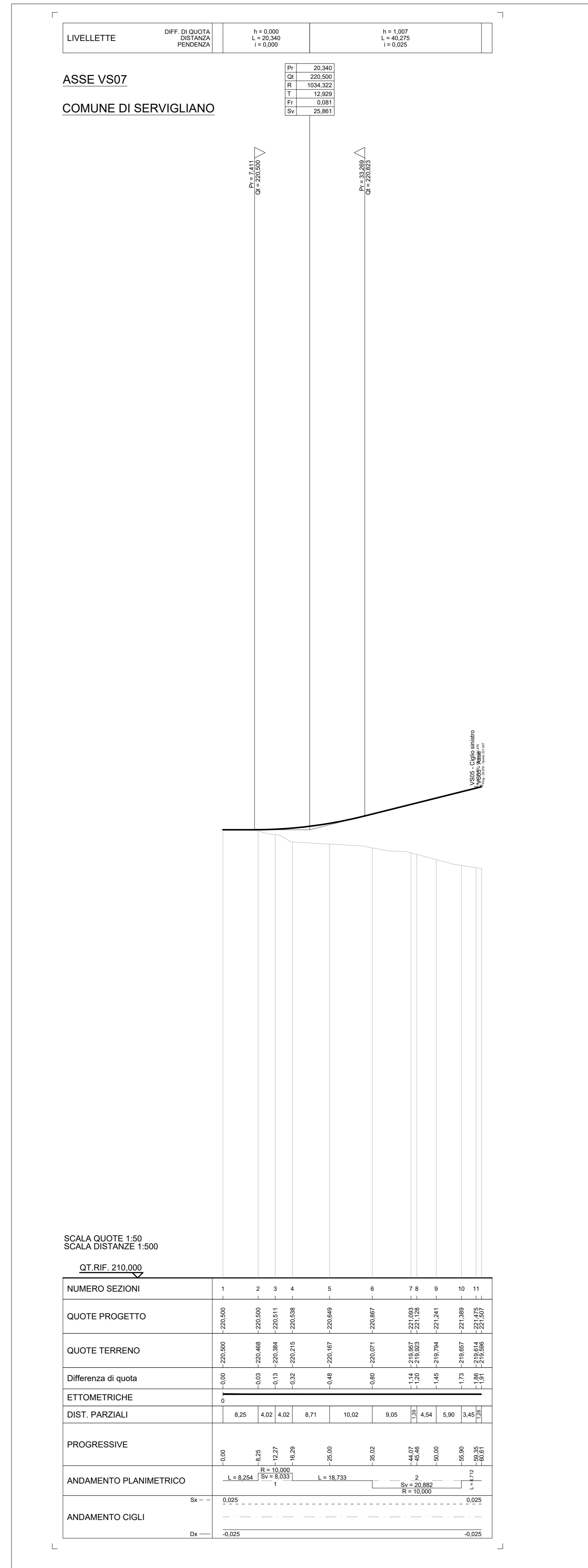
PLANIMETRIA DI PROGETTO scala 1:500



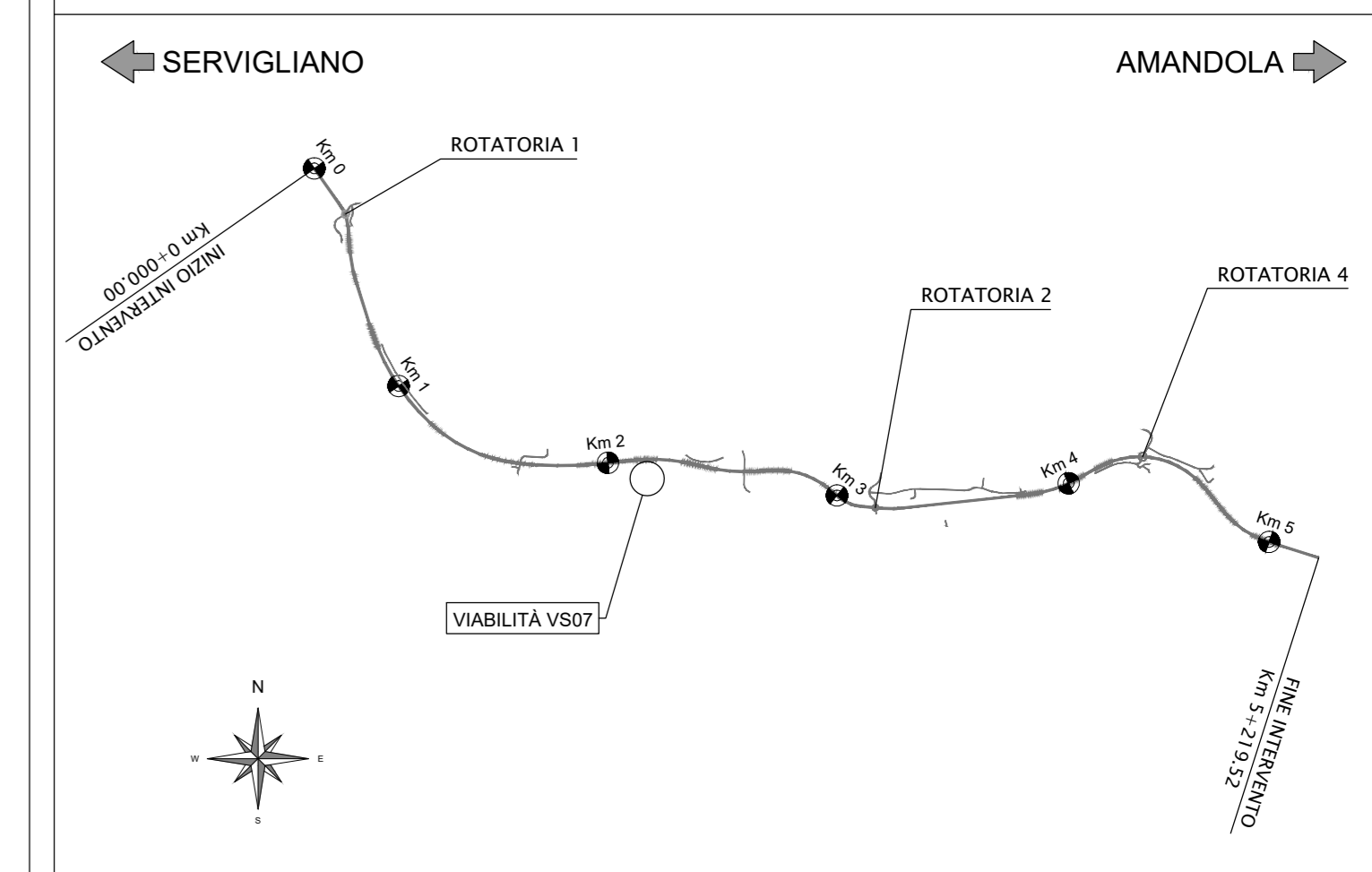
PLANIMETRIA DI TRACCIAMENTO scala 1:500



PROFILO LONGITUDINALE scala 1:500/50



PIANTA CHIAVE



SOGGETTO ATTUATORE - Art.7 D.L. 11 novembre 2016, n. 205 (già art.15 ter del D.L. 17 ottobre 2016, n.189, convertito dalla L. 15 dicembre 2016, n.229) ex DCDPC 408/2016 - art.4 OCDCP 475/2017 - art.3

PNC - PNRR: Piano Nazionale Complementare al Piano Nazionale di Ripresa e Resilienza nei territori colpiti dal sisma 2009-2016, Sub-misura A4, "Investimenti sulla rete stradale statale"

Lavori di adeguamento a/o miglioramento tecnico funzionale della sezione stradale in t.s. e potenziamento delle intersezioni - 1° Stralcio lungo la S.S. n. 210 "Fermana Faleriense" - Amandola - Servigliano"

PROGETTO DEFINITIVO

PROGETTISTA E RESPONSABILE DELL'INTEGRAZIONE DELLE PRESTAZIONI SPECIALISTICHE
Ing. Eugenio Moroni
Ordine Roma n° 10020

IL GEOLOGO
Dott.ssa Geol. Maria Bruno
Ordine dei Geologi del Lazio n° 668

COORDINATORE PER LA SICUREZZA IN FASE DI PROGETTAZIONE
Ing. Francesco M. La Camera
Ordine Roma n° 790

IMPRESA CONCORRENTE A.T.I.
MONACO S.p.A.
Costruzioni generali

RTP DI PROGETTAZIONE:
S.T.E. S.r.l.
Strutture and Transport Engineering
Direttore Tecnico
Ing. E. Moroni
Ordine Ing. Roma n. 10020

E.D.I.N. s.r.l.
Società di Ingegneria
Direttore Tecnico
Ing. G. Giamali
Ordine Ing. Roma n. 17034
Dott. Geol. M. BRUNO
Ordine Geologi Lazio n. 668

PROGETTO STRADALE
Viabilità VS07 - Viabilità secondaria
Planimetria di progetto - planimetria di tracciamento - profilo longitudinale

PROGETTO	LIV. PROG.	ANNO	NOME FILE	REVISIONE	SCALA
AN2023	D	23	T03_P07_TRA_PFD1_A	A	1:500

REV.	DESCRIZIONE	DATA	REDATTO	VERIFICATO	APPROVATO
A	EMISIONE	NOV 2023	BATTISTON	ALESSANDRONI	LA CAMERA