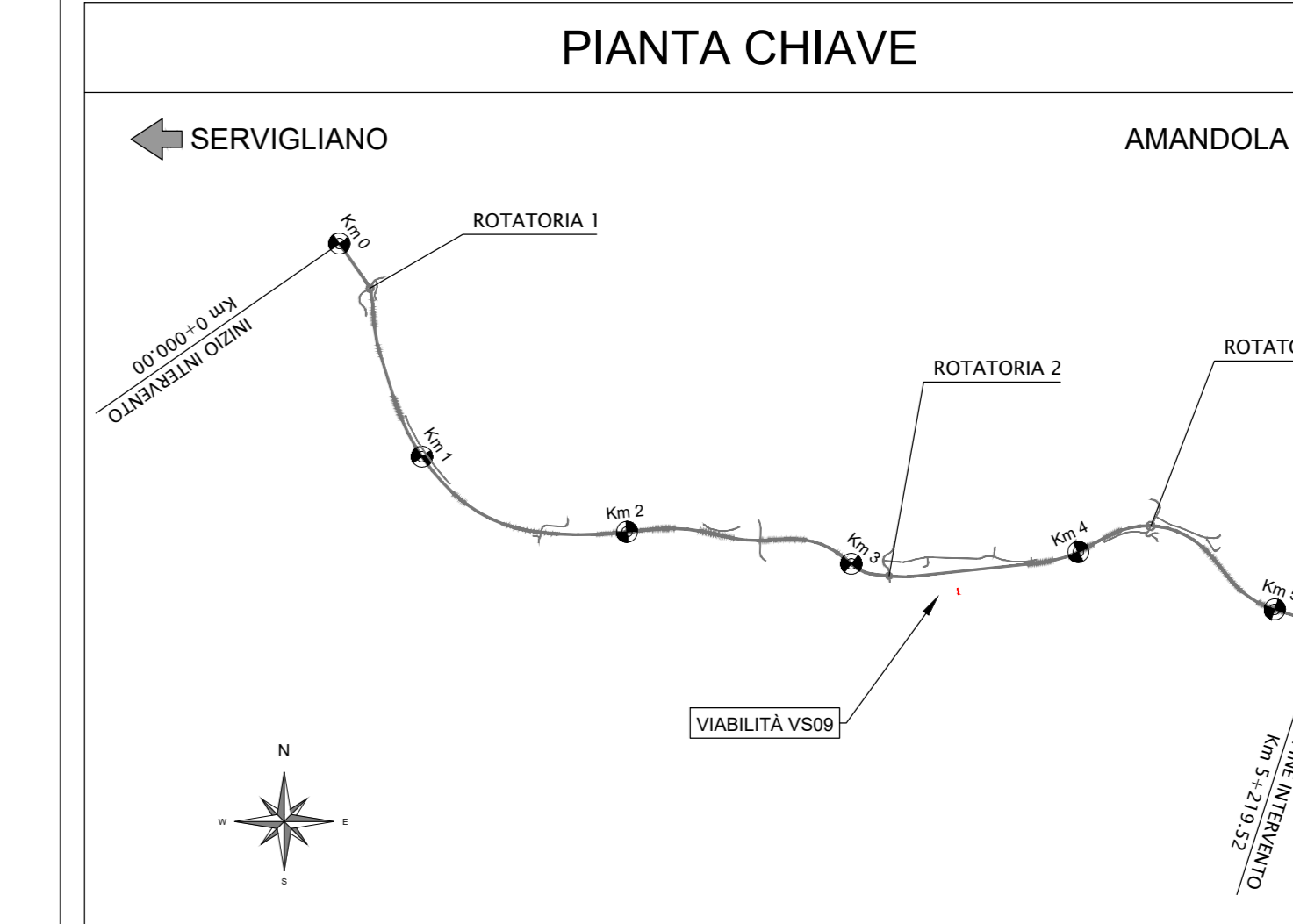
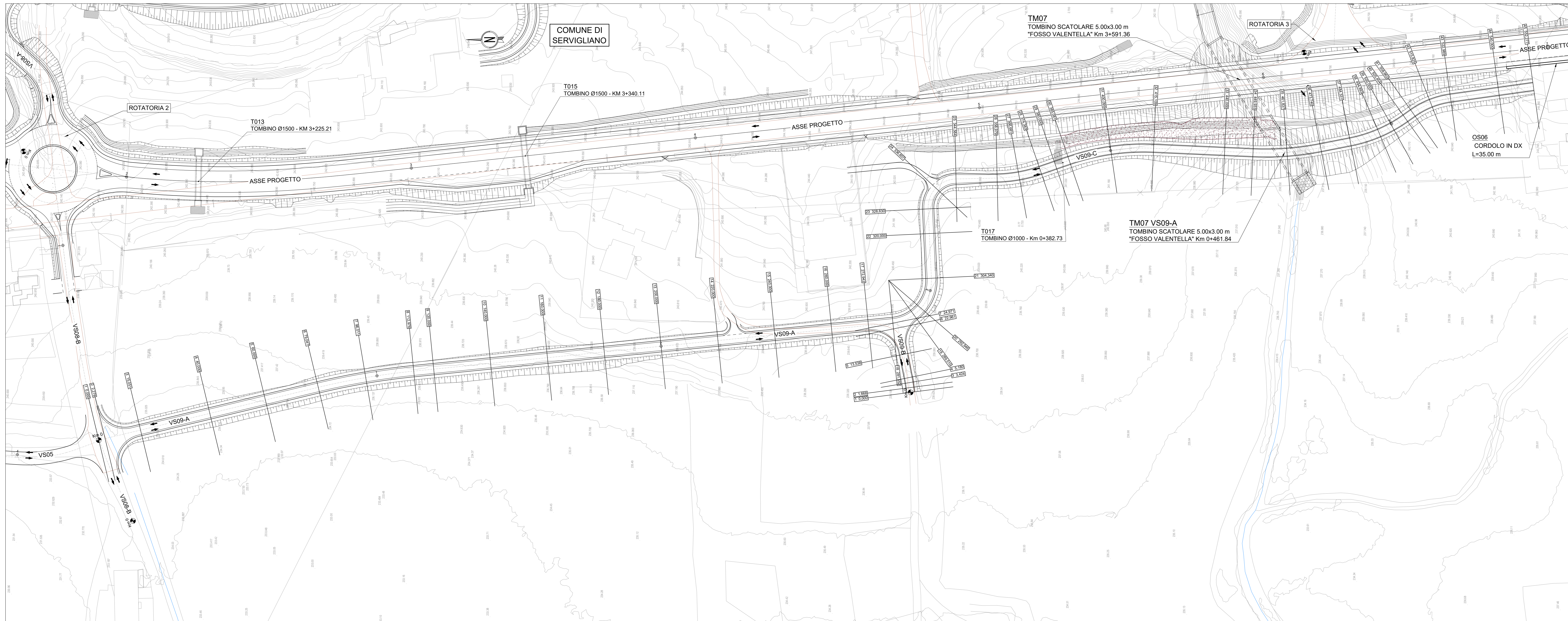
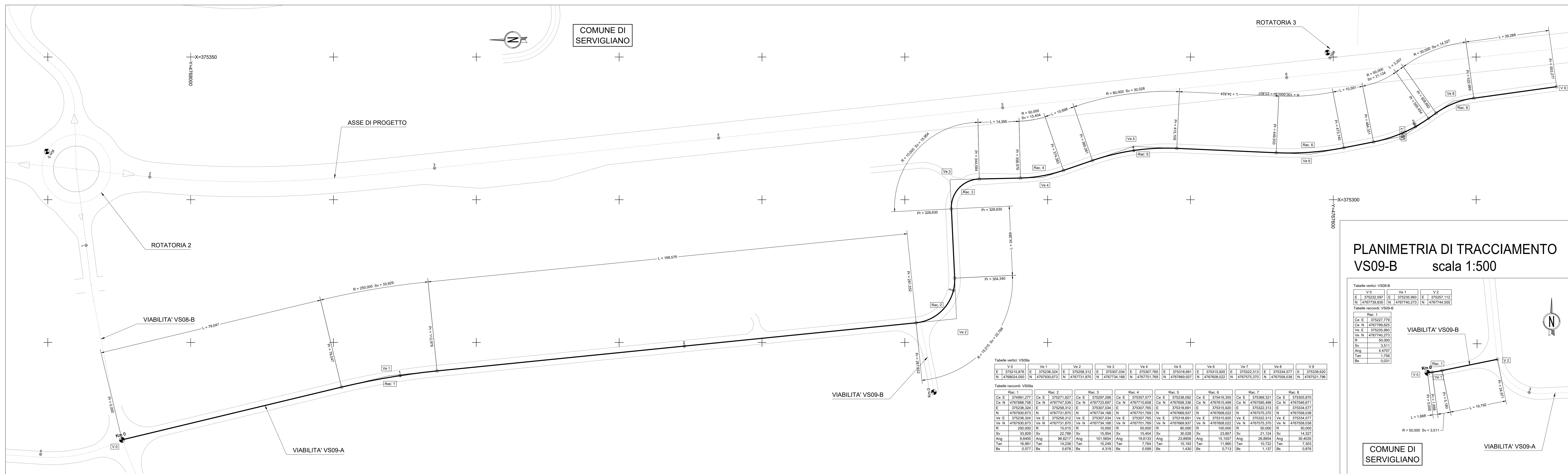


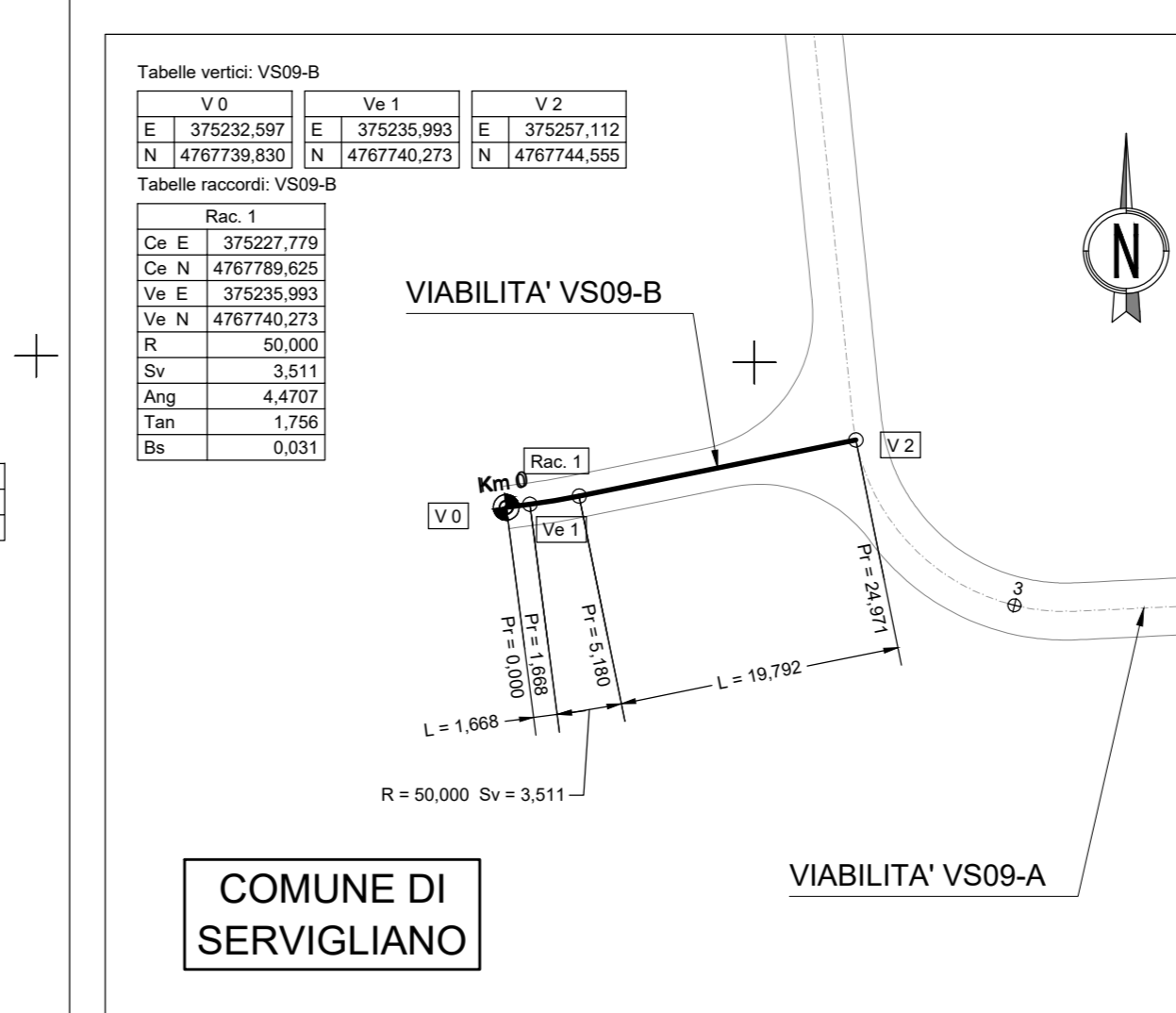
PLANIMETRIA DI PROGETTO scala 1:500



PLANIMETRIA DI TRACCIAMENTO VS09-A scala 1:500



PLANIMETRIA DI TRACCIAMENTO VS09-B scala 1:500



SOGGETTO ATTUATORE - Art.7 D.L. 11 novembre 2016, n. 205 (già art.15 ter del D.L. 17 ottobre 2016, n.189, convertito dalla L. 15 dicembre 2016, n.229)
 ex CCOPC 408 / 2016 - art.4
 CCOPC 475/ 2017 - art.3

PNC - PNRR: Piano Nazionale Complementare al Piano Nazionale di Ripresa e Resilienza nei territori colpiti dal sisma 2009-2016, Sub-misura A4, "Investimenti sulla rete stradale statale"

Lavori di adeguamento e/o miglioramento tecnico funzionale della sezione stradale in l.s. e potenziamento delle intersezioni - 1° Stralcio lungo la S.S. n. 210 "Fermana Faleriense" - Amandola - Servigliano"

PROGETTO DEFINITIVO

PROGETTISTA E RESPONSABILE DELL'INTEGRAZIONE DELLE PRESTAZIONI SPECIALISTICHE
 Ing. Eugenio Moroni
 Ordine Roma n° 10020

IL GEOLOGO
 Dott.ssa Geol. Maria Bruno
 Ordine dei Geologi del Lazio al n° 668

COORDINATORE PER LA SICUREZZA IN FASE DI PROGETTAZIONE
 Ing. Francesco M. La Camera
 Ordine Roma n° 7290

IMPRESA CONCORRENTE A.T.I.
MONACO S.p.A.
 Costruzioni generali

RTP DI PROGETTAZIONE:
STE S.p.A.
 Strada 44 - Impegno Engineering

E.D.I.N. s.r.l.
 Costruzioni generali
 Dott. Geol. M. BRUNO

PROGETTO STRADALE
 Viabilità VS09 (a-b) - Viabilità secondaria
 Planimetria di progetto - planimetria di tracciamento

CODICE PROGETTO	LIV. PROG.	ANNO	NOME FILE	REVISIONE	SCALA
AN21616	D	23	T03_PS09_TRA_PP01_A	A	1:500

REV.	DESCRIZIONE	DATA	REDATTO	VERIFICATO	APPROVATO
D					
C					
B					
A	EMISIONE	NOV 2023	BRUTTIROM	ALCASSARDONI	LA CAMERA