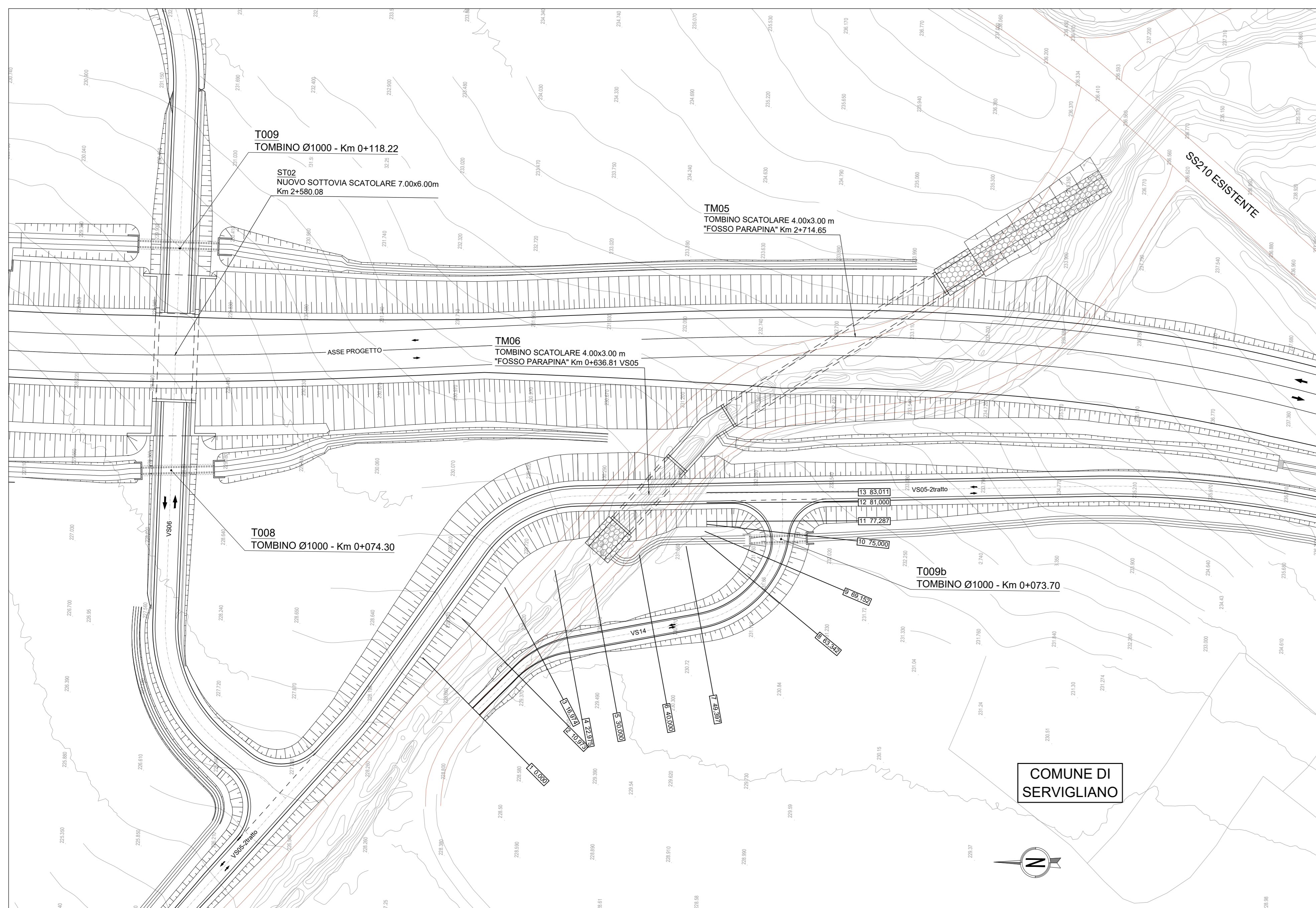
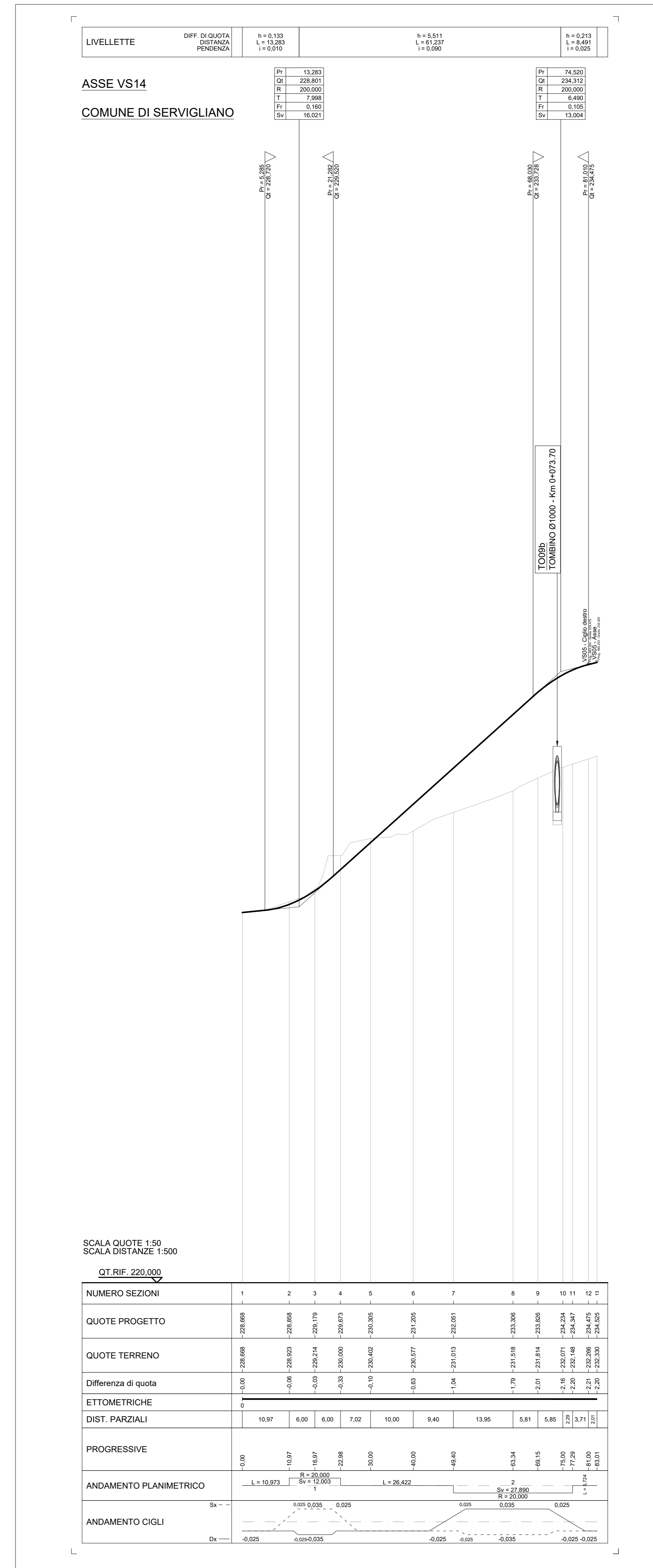


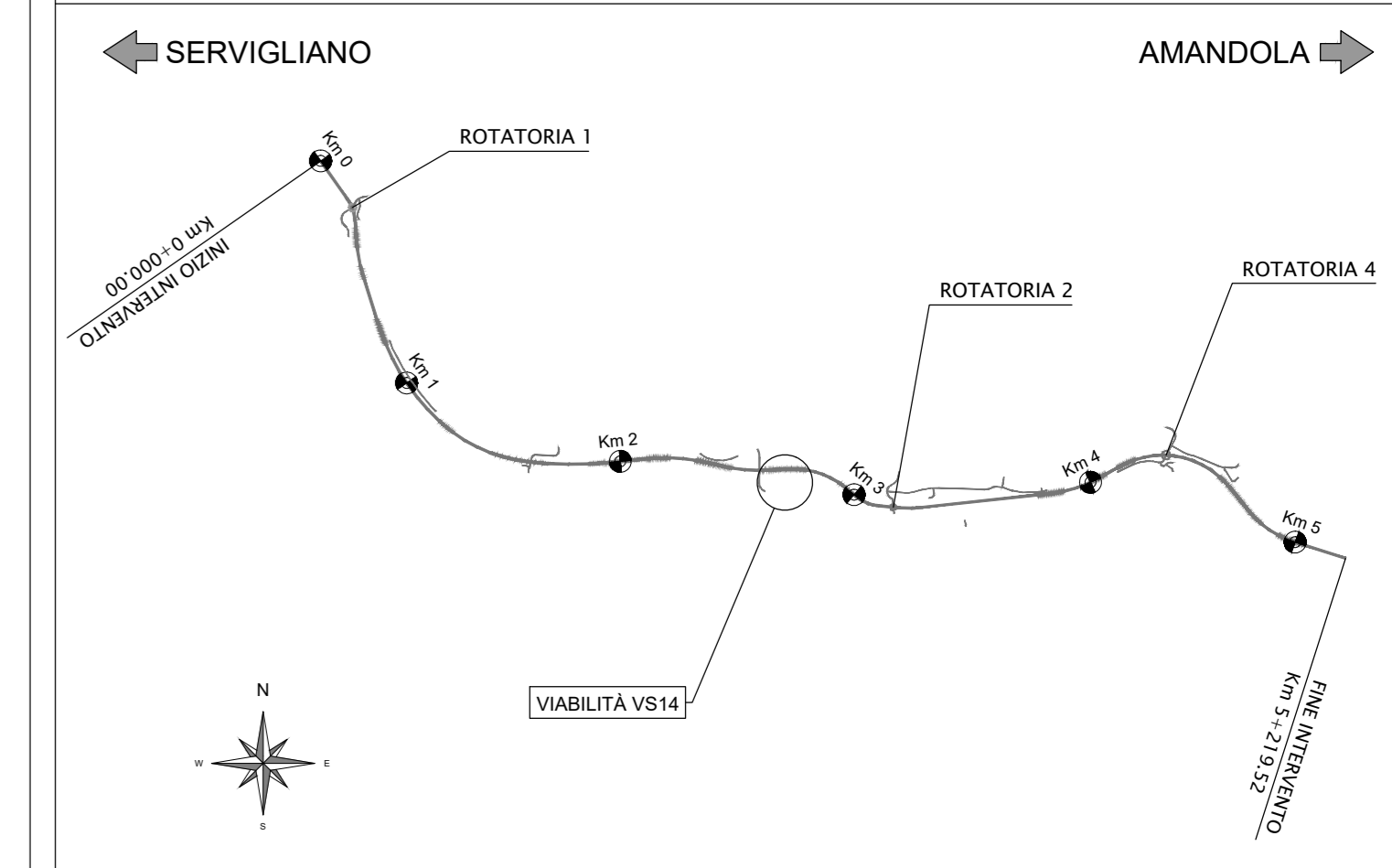
PLANIMETRIA DI PROGETTO scala 1:500



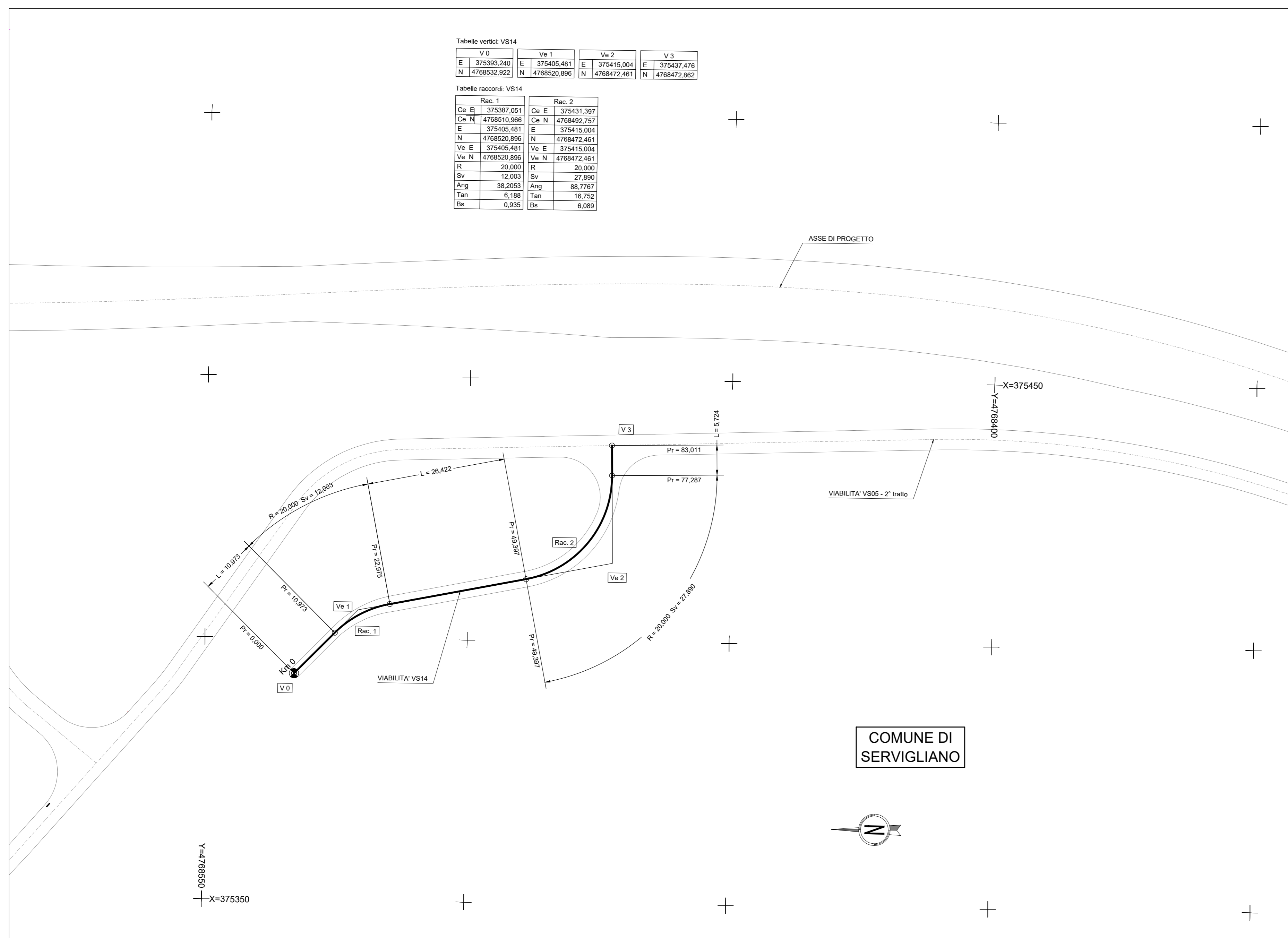
PROFILO LONGITUDINALE scala 1:500/50



PIANTA CHIAVE



PLANIMETRIA DI TRACCIAMENTO scala 1:500



SCALA QUOTE 1:50
SCALA DISTANZE 1:500

NUMERO SEZIONI	1	2	3	4	5	6	7	8	9	10	11	12
QUOTE PROGETTO	228,898	228,896	228,896	228,896	228,896	228,896	228,896	228,896	228,896	228,896	228,896	228,896
QUOTE TERRENO	228,898	228,896	228,896	228,896	228,896	228,896	228,896	228,896	228,896	228,896	228,896	228,896
Differenza di quota	0,000	-0,002	-0,002	-0,002	-0,002	-0,002	-0,002	-0,002	-0,002	-0,002	-0,002	-0,002
ETOMETRICHE	0	0	0	0	0	0	0	0	0	0	0	0
DIST. PARZIALI	10,97	6,00	6,00	7,02	10,00	9,40	13,95	5,81	5,85	2,71	2,71	2,71
PROGRESSIVE	0+00	10+97	16,97	22,99	30,00	40,00	49,40	63,34	69,19	75,00	77,71	80,42
ANDAMENTO PLANIMETRICO	L = 10,973 R = 20,000 S = 1,25000 L = 26,422 R = 27,890 S = 20,000 L = 1,714											
ANDAMENTO CIGLI	Dx -0,025 Ds -0,025											

Sanas GRUPPO FS ITALIANI

SOGGETTO ATTUATORE - Art.7 D.L. 11 novembre 2016, n. 205 (già art.15 ter del D.L. 17 ottobre 2016, n.189, convertito dalla L. 15 dicembre 2016, n.229)
ex DCDPC 408/2016 - art.4
OCDCPC 475/2017 - art.3

PNC - PNRR: Piano Nazionale Complementare al Piano Nazionale di Ripresa e Resilienza nei territori colpiti dal sisma 2009-2016, Sub-misura A4, "Investimenti sulla rete stradale statale"

Lavori di adeguamento al miglioramento tecnico funzionale della sezione stradale in t.s. e potenziamento delle intersezioni - 1° Stralcio lungo la S.S. n. 210 "Fermana Faleriense" - Amandola - Servigliano"

PROGETTO DEFINITIVO

PROGETTISTA E RESPONSABILE DELL'INTEGRAZIONE DELLE PRESTAZIONI SPECIALISTICHE
Ing. Eugenio Moroni
Ordine Roma n° 10020

IL GEOLOGO
Dott.ssa Geol. Maria Bruno
Ordine dei Geologi del Lazio n° 668

COORDINATORE PER LA SICUREZZA IN FASE DI PROGETTAZIONE
Ing. Francesco M. La Camera
Ordine Roma n° 7260

IMPRESA CONCORRENTE A.T.I.
MONACO S.p.A.
Costruzioni generali

IRICOP

RTP DI PROGETTAZIONE:
S.T.E. S.r.l.
Strutture and Transport Engineering
Dott. Geol. M. BRUNO

PROGETTO STRADALE
Viabilità VS05 - Viabilità podereale
Planimetria di progetto - planimetria di tracciamento - profilo longitudinale

PROGETTO	LIV. PROG.	ANNO	NOME FILE	REVISIONE	SCALA
AN2023	D	23	TD3_PS14_TRA_PF01_A	A	1:500

REV.	EMMISSIONE	DATA	REDDATTO	VERIFICATO	APPROVATO
A	EMMISSIONE	NOV 2023	BATTISTONI	ALESSANDRONI	LA CAMERA