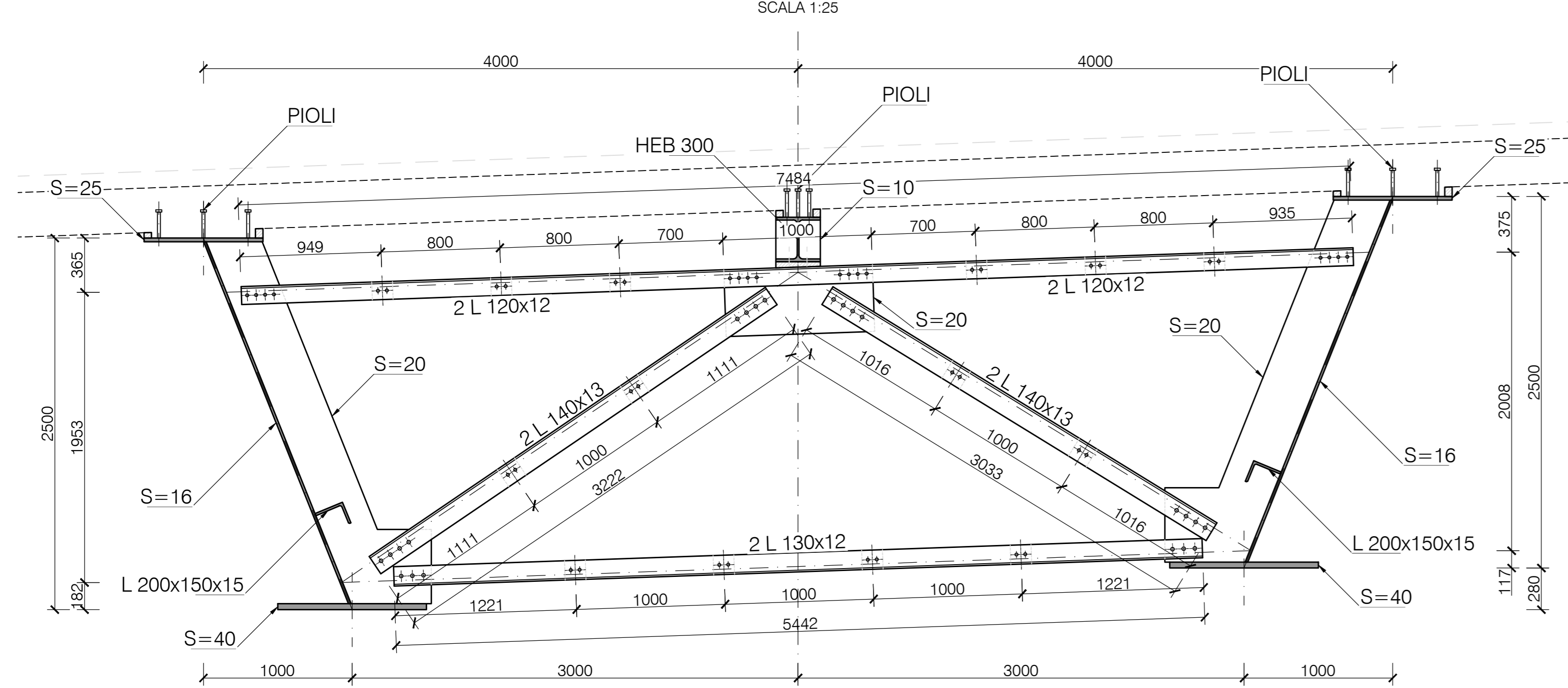
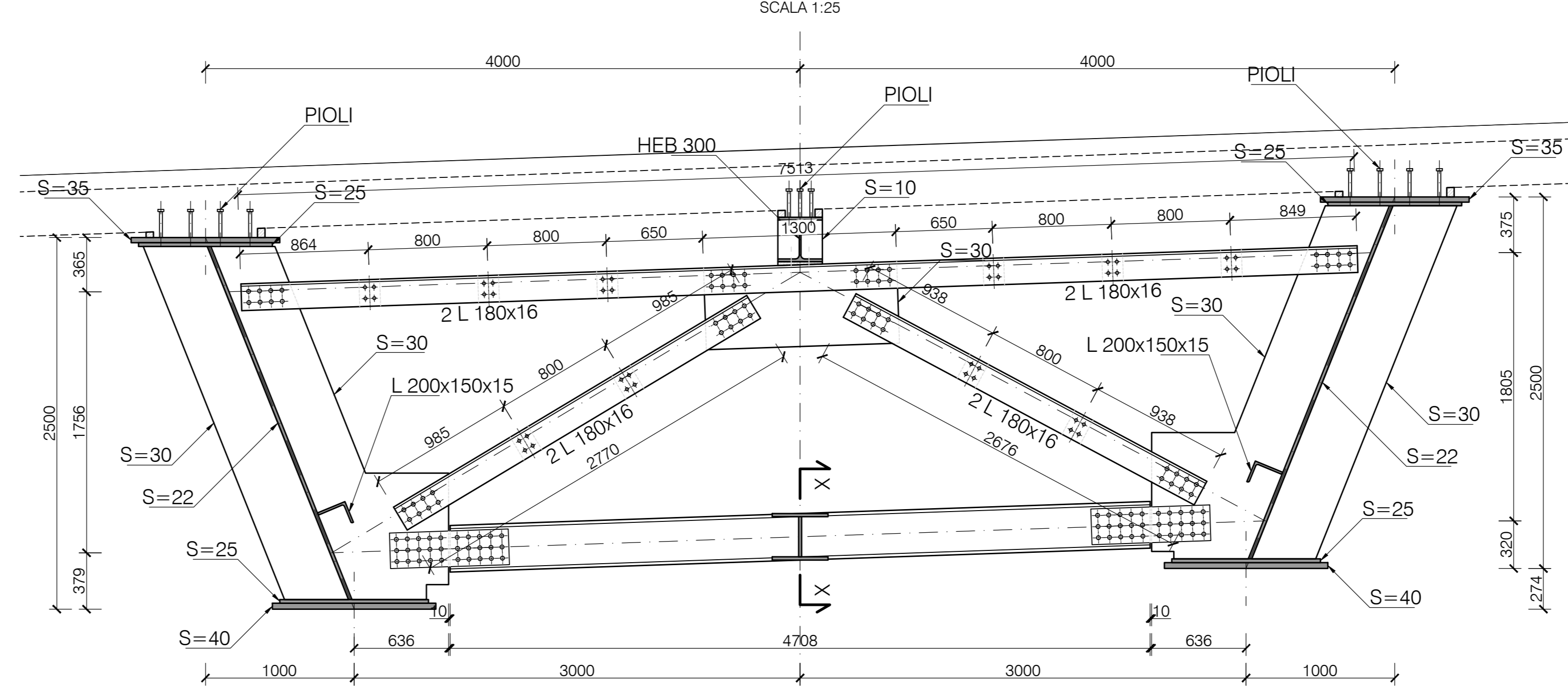


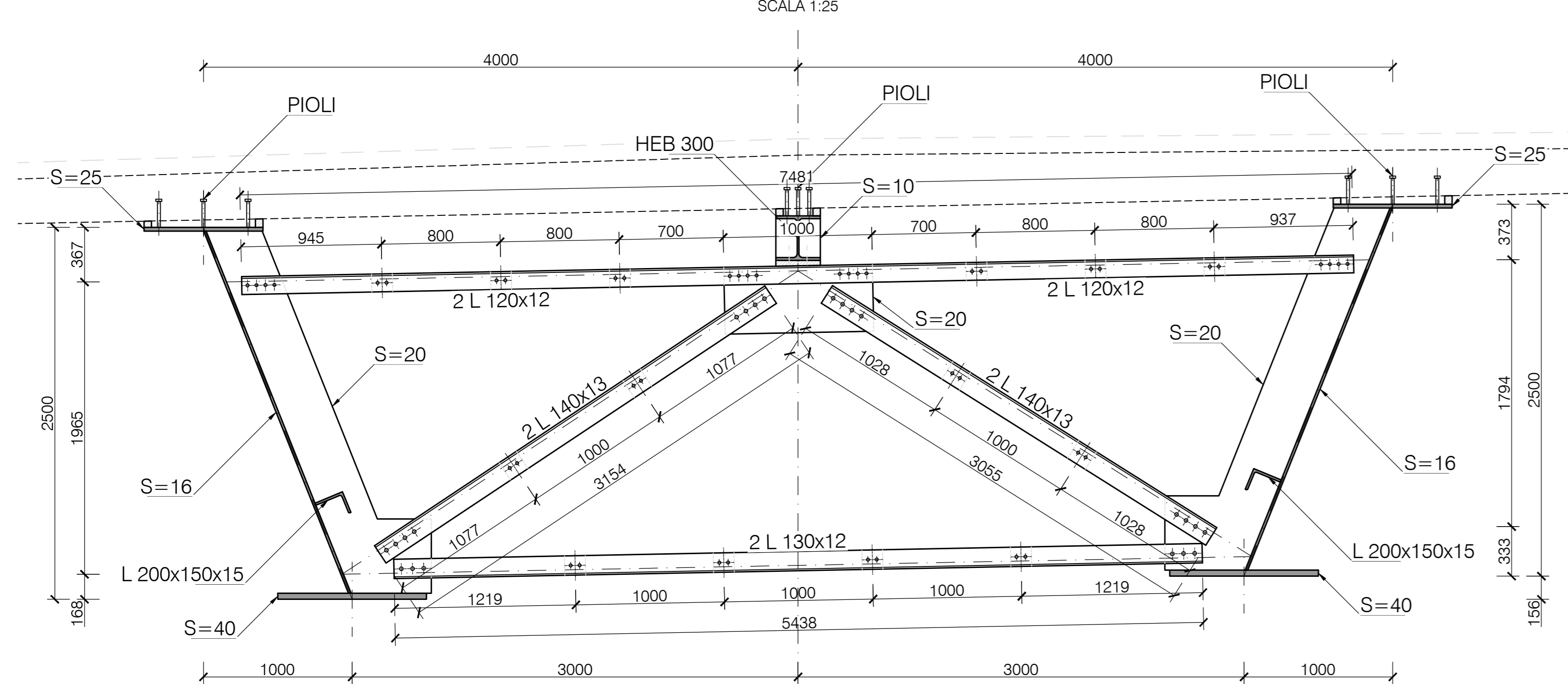
SEZIONE TRASVERSALE - TRAVERSO IN CAMPATA - P3-P4 (PK 0+450.00)



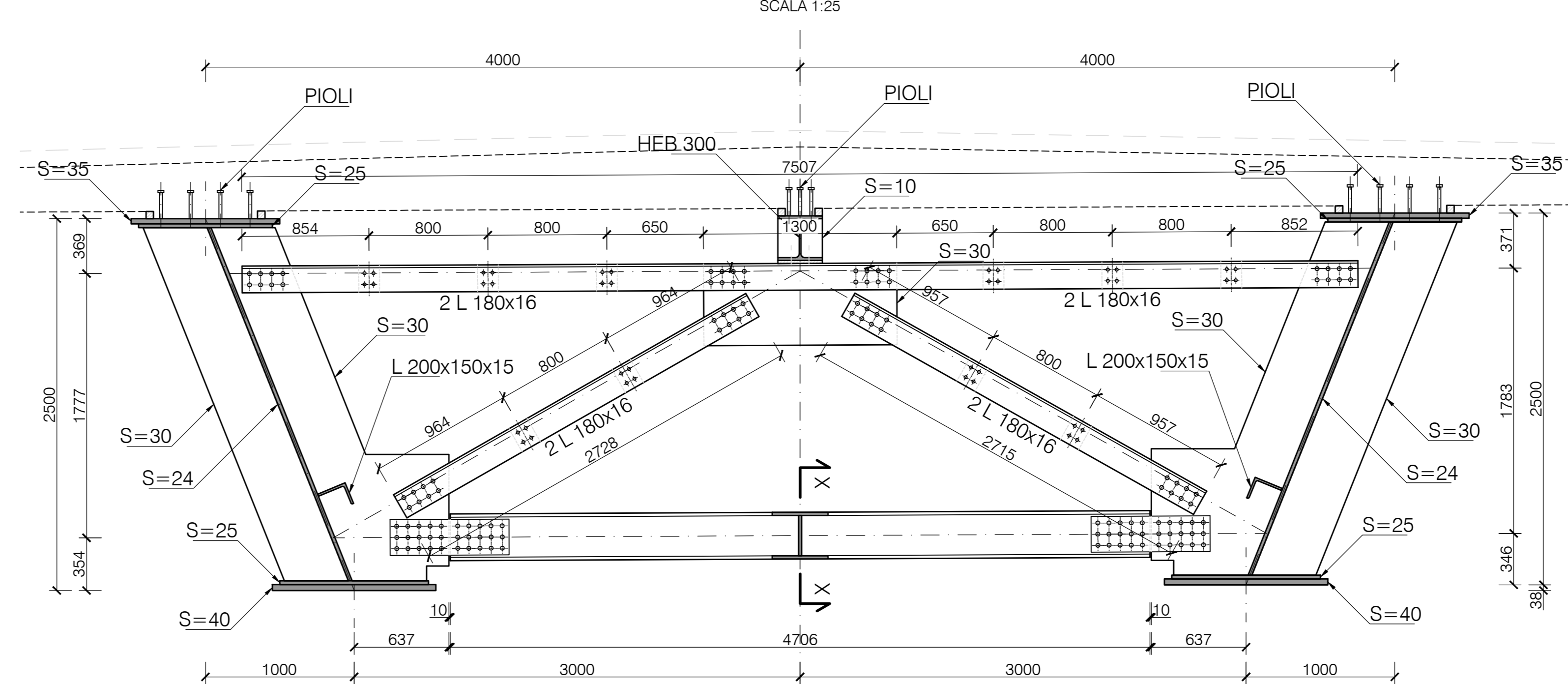
SEZIONE TRASVERSALE - TRAVERSO SUGLI APPOGGI - P4 (PK 0+475.00)



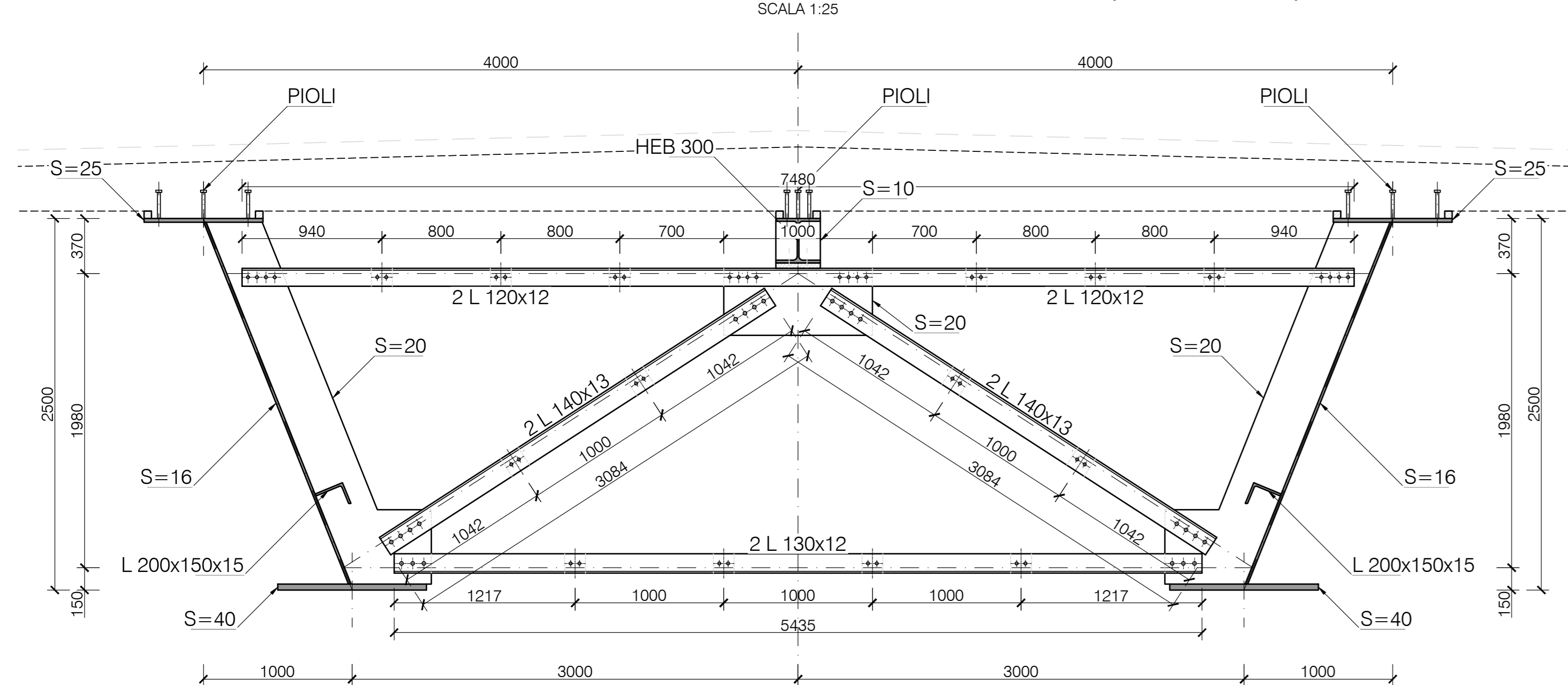
SEZIONE TRASVERSALE - TRAVERSO IN CAMPATA - P4-P5 (PK 0+500.00)



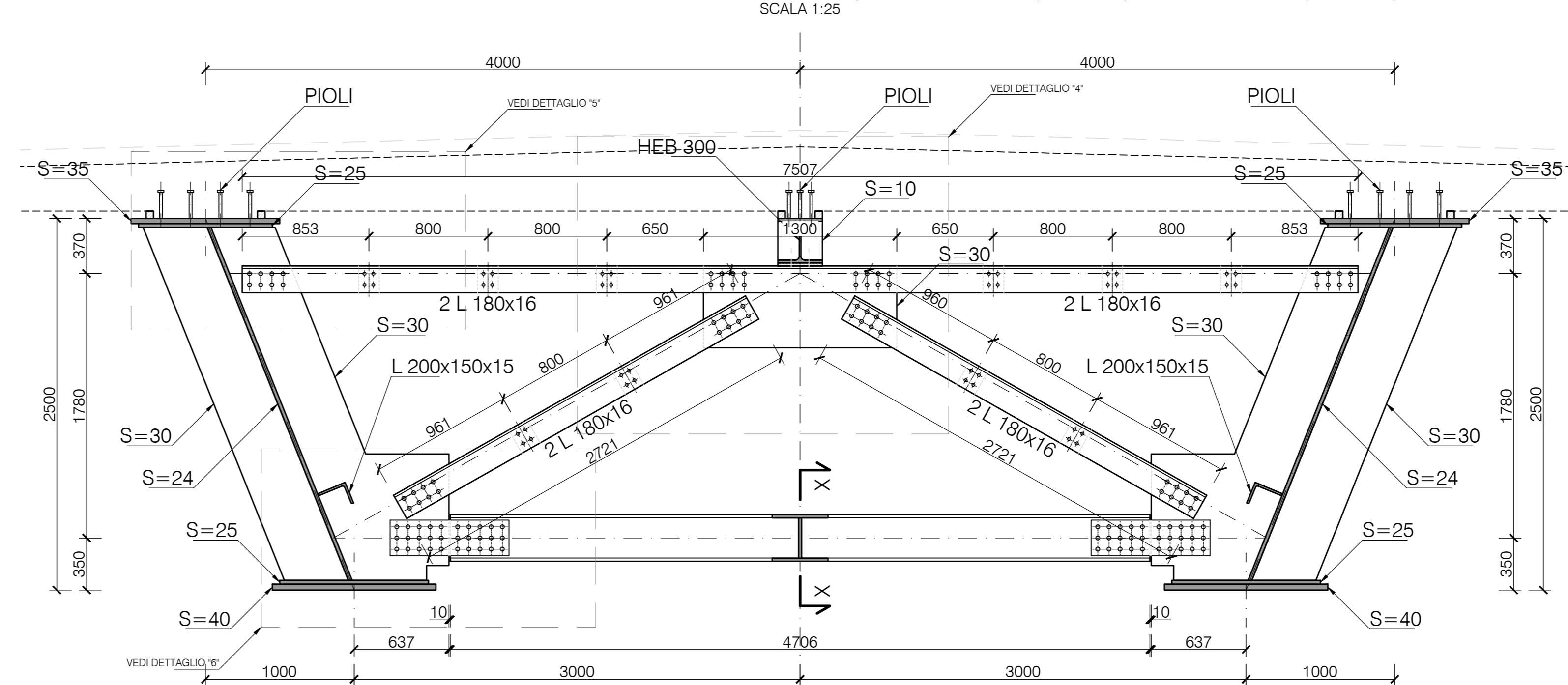
SEZIONE TRASVERSALE - TRAVERSO SUGLI APPOGGI - P5 (PK 0+525.00)



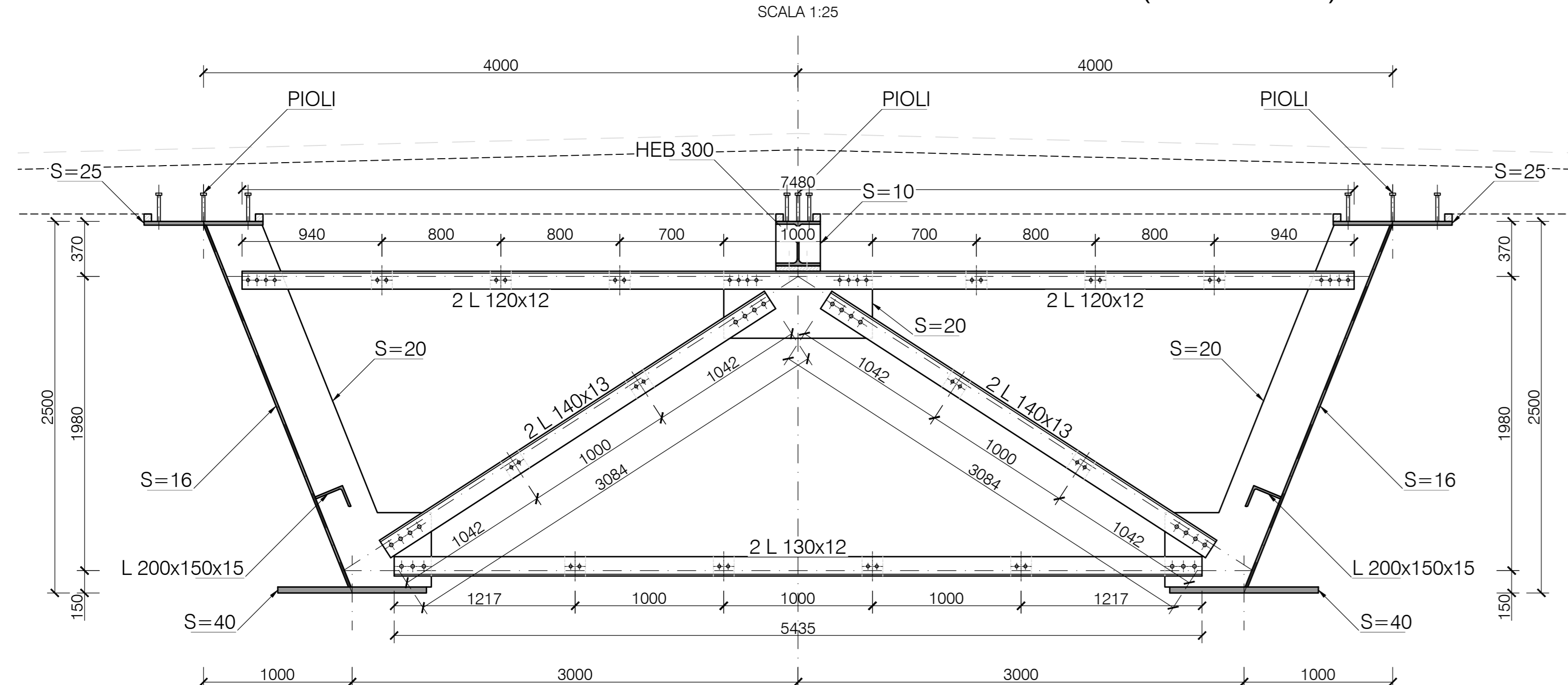
SEZIONE TRASVERSALE - TRAVERSO IN CAMPATA P5-P6 (PK 0+550.00)



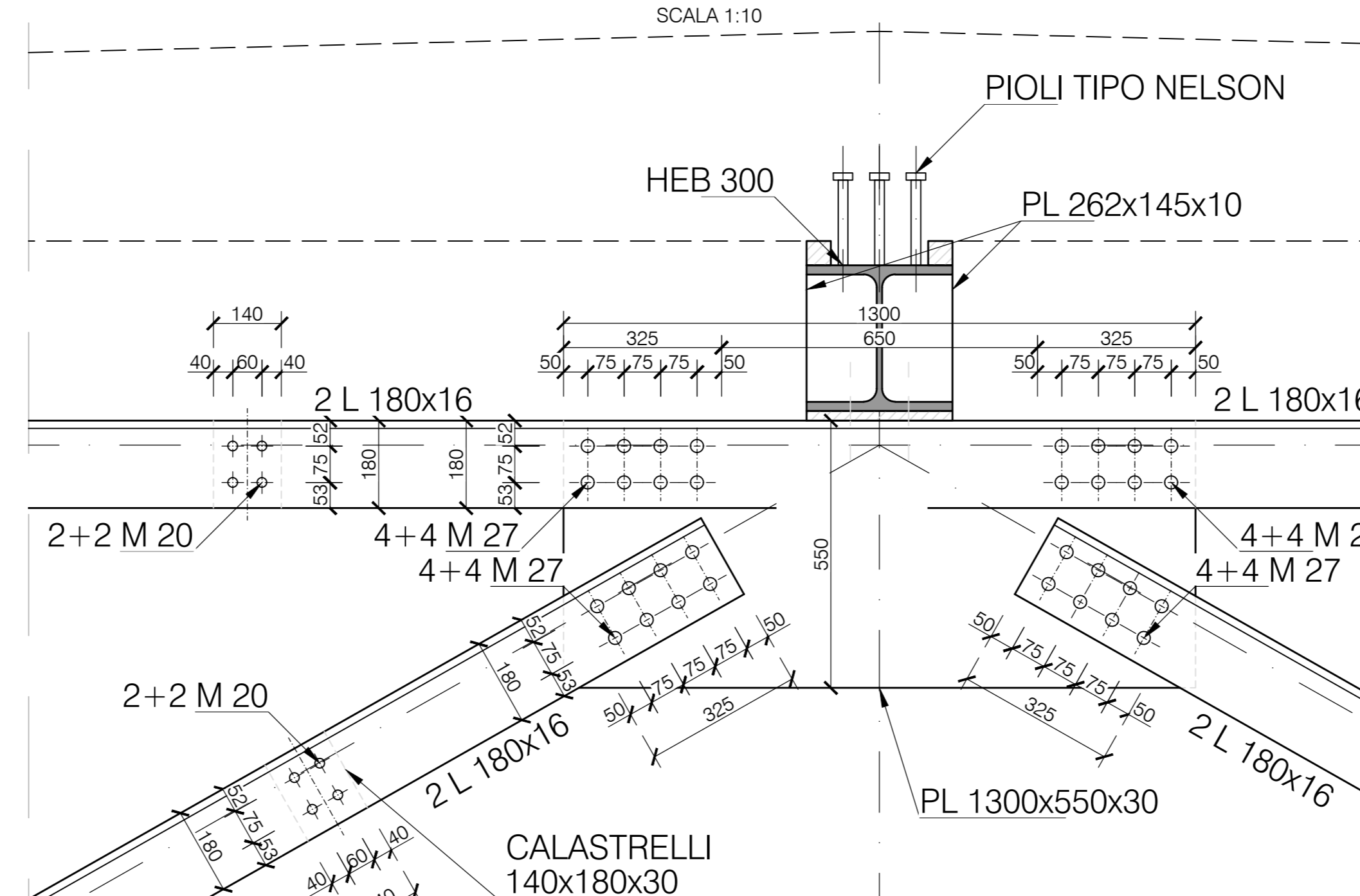
SEZIONE TRASVERSALE - TRAVERSO SUGLI APPOGGI - P6 (PK 0+575.00) - P7 (PK 0+625.00) - P8 (PK 0+675.00)



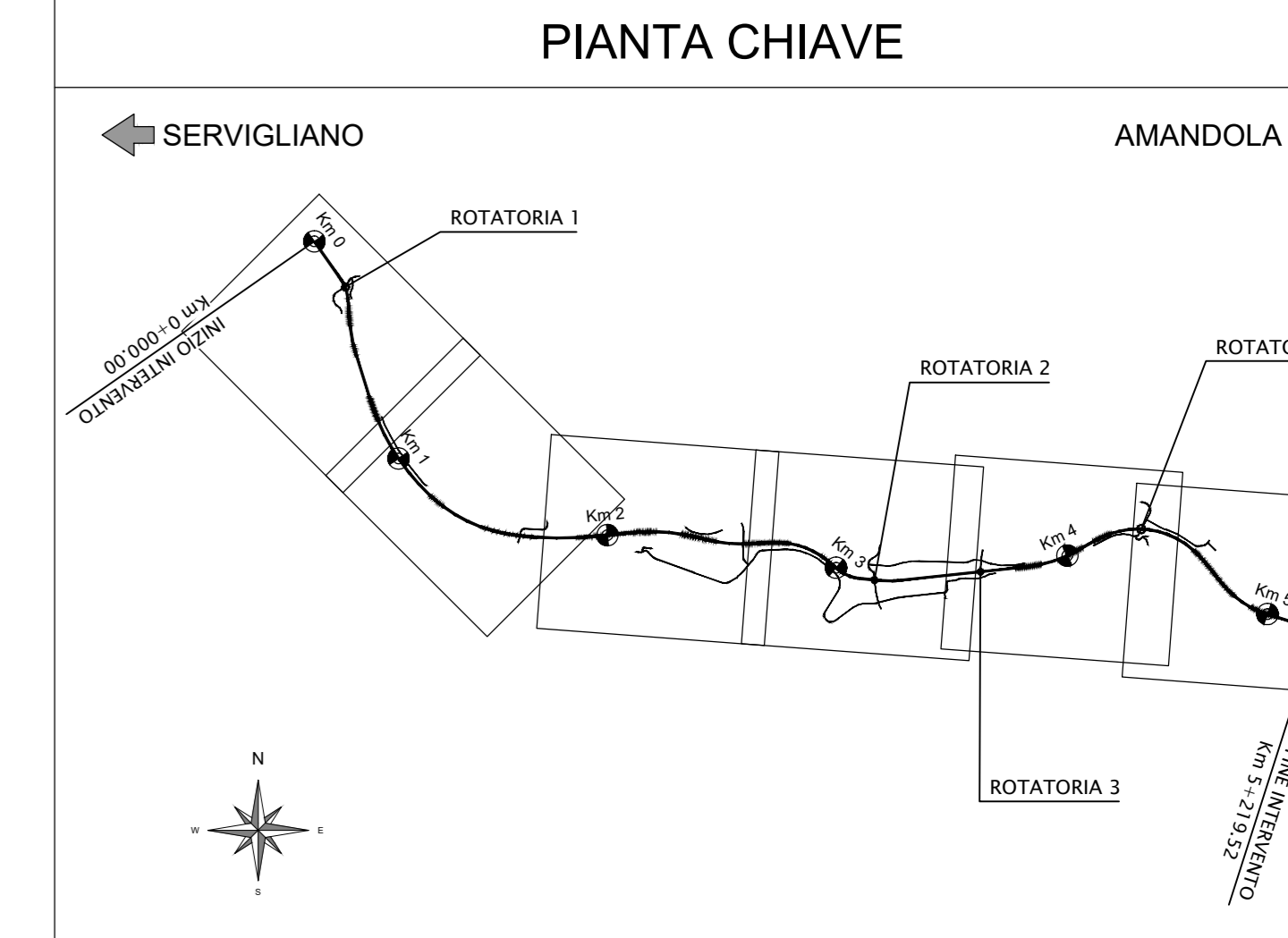
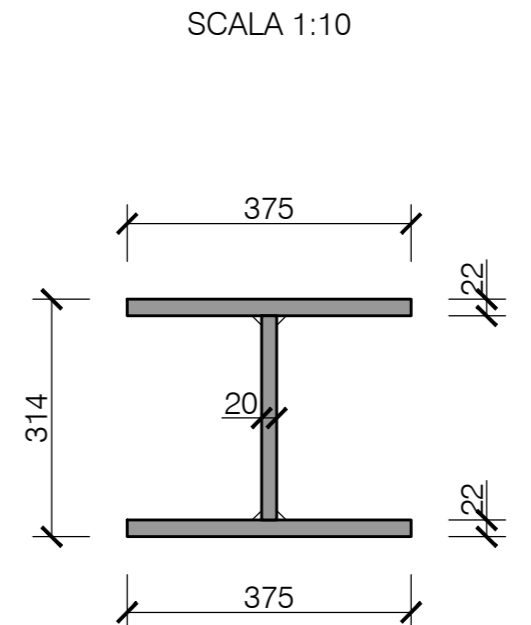
SEZIONE TRASVERSALE - TRAVERSO IN CAMPATA - P6-P7-P8 (PK 0+600.00)



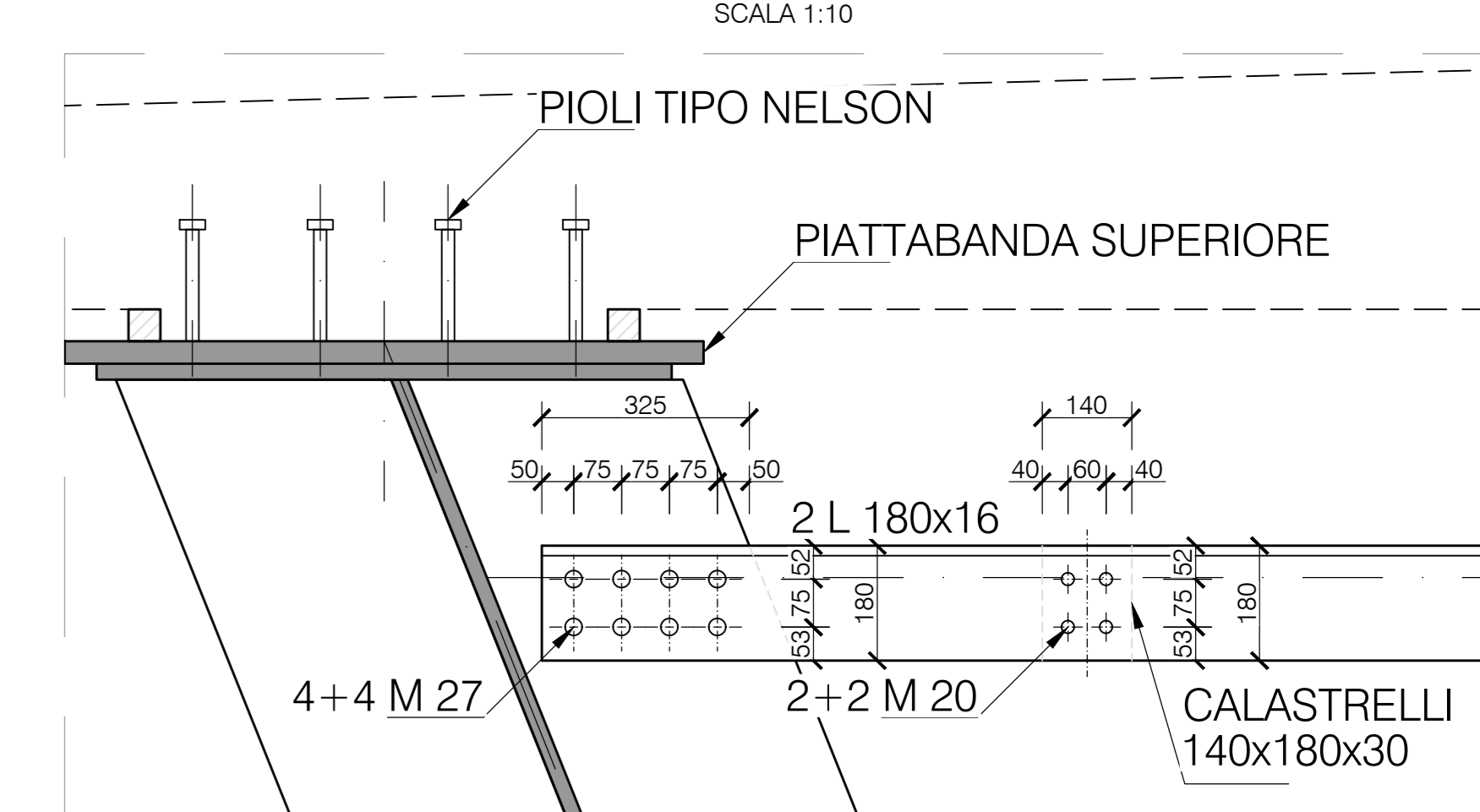
DETTAGLIO "4"



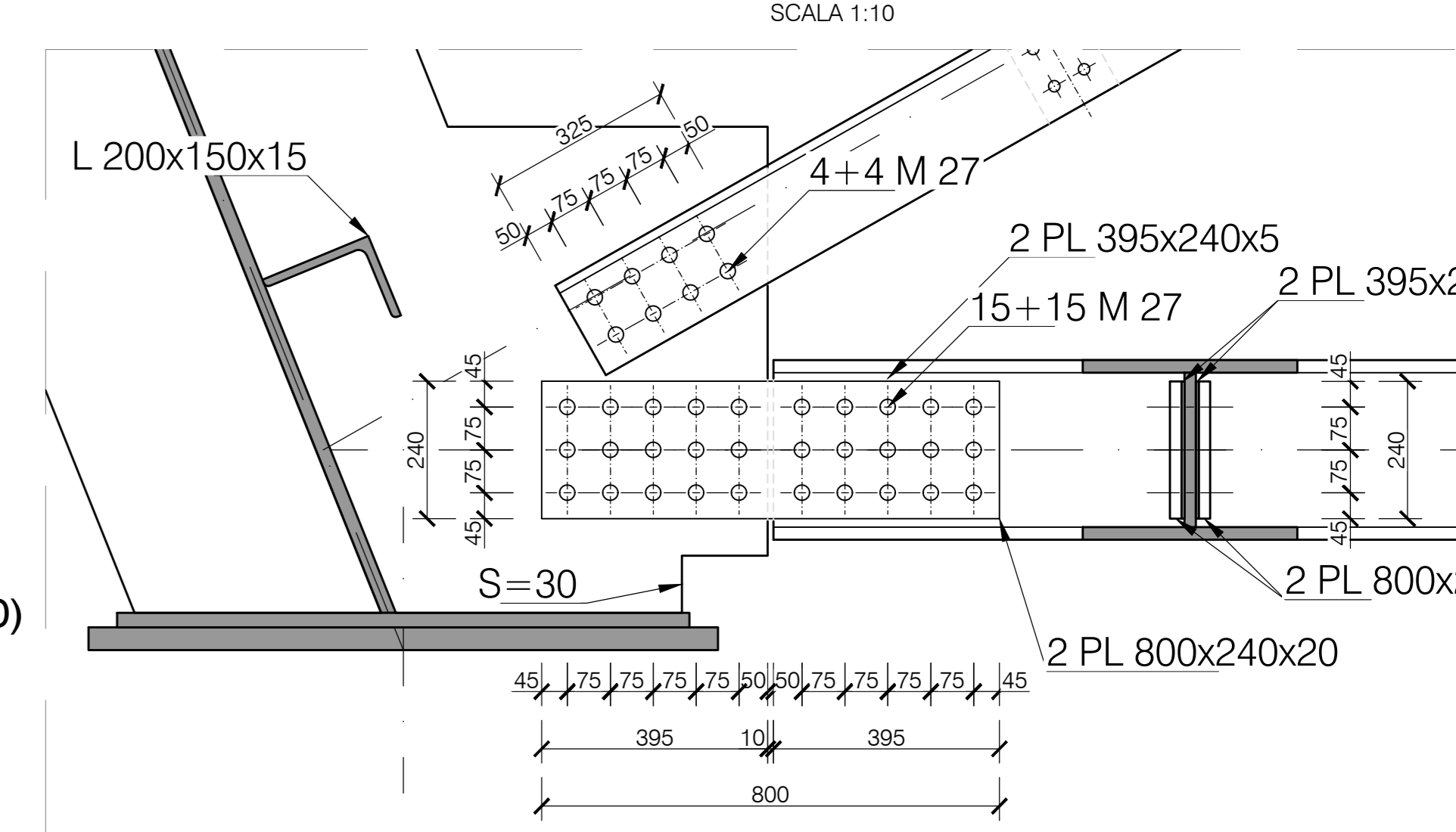
SEZIONE X-X



DETTAGLIO "5"



DETTAGLIO "6"



NOTA :
- PER LE CARATTERISTICHE DEI MATERIALI, LE RELATIVE PRESCRIZIONI ED I COPRIFERRI, VEDI TAV. T03_VI00_STR_SC01

SOGGETTO ATTUATORE - Art.7 D.L. 11 novembre 2016, n. 205 (già art.15 ter del D.L. 17 ottobre 2016, n.189, convertito dalla L. 15 dicembre 2016, n.229) ex DCDPC 408/2016 - art.4 OCDCP 475/2017 - art.3

PNC - PNRR: Piano Nazionale Complementare al Piano Nazionale di Ripresa e Resilienza nei territori colpiti dal sisma 2009-2016, Sub-misura A4, "Investimenti sulla rete stradale statale"

Lavori di adeguamento al miglioramento tecnico funzionale della sezione stradale in t.s. e potenziamento delle intersezioni - 1° Stralcio lungo la S.S. n. 210 "Fermana Falerense" - Amandola - Servigliano"

PROGETTO DEFINITIVO

PROGETTISTA E RESPONSABILE DELL'INTEGRAZIONE DELLE PRESTAZIONI SPECIALISTICHE
Ing. Eugenio Moroni
Ordine Roma n° 10000

IL GEOLOGO
Dott.ssa Geol. Maria Bruno
Ordine dei Geologi del Lazio n° 668

COORDINATORE PER LA SICUREZZA IN FASE DI PROGETTAZIONE
Ing. Francesco M. La Camera
Ordine Roma n° 7290

IMPRESA CONCORRENTE A.T.I.
Mandatario
MONACO S.p.A.
Costruzioni generali

Mandatario
IRICOP

RTP DI PROGETTAZIONE:
S.T.E. S.r.l.
Structure and Transport Engineering
Direttore Tecnico
Ing. E. Moroni
Ordine Roma n° 10000

Mandatario
E.D.I.N. s.r.l.
Strutture e Impianti
Direttore Tecnico
Ing. G. Grimaldi
Ordine Roma n° 1700
Ordine Geol. Lazio n° 668
Dott. Geol. M. BRUNO

OPERE D'ARTE MAGGIORI: VIADOTTI E PONTI
VI01 - Viadotto "Castellano"
Carpenteria Metallica Impalcato - Sezioni Trasversali e Dettagli - Tav. 2/3

CODICE PROGETTO	NOME FILE	REVISIONE	SCALA
AN2166	T03_VI01_STR_CP06_A	A	1:10/25
PROGETTO	LIV. PROD.	ANNO	
D	D	23	
C			
B			
A	EMMISSIONE	Nov. 2023	DEL. REDATTO
REV.	DESCRIZIONE	DATA	REDAITTO
		VERIFICATO	APPROVATO