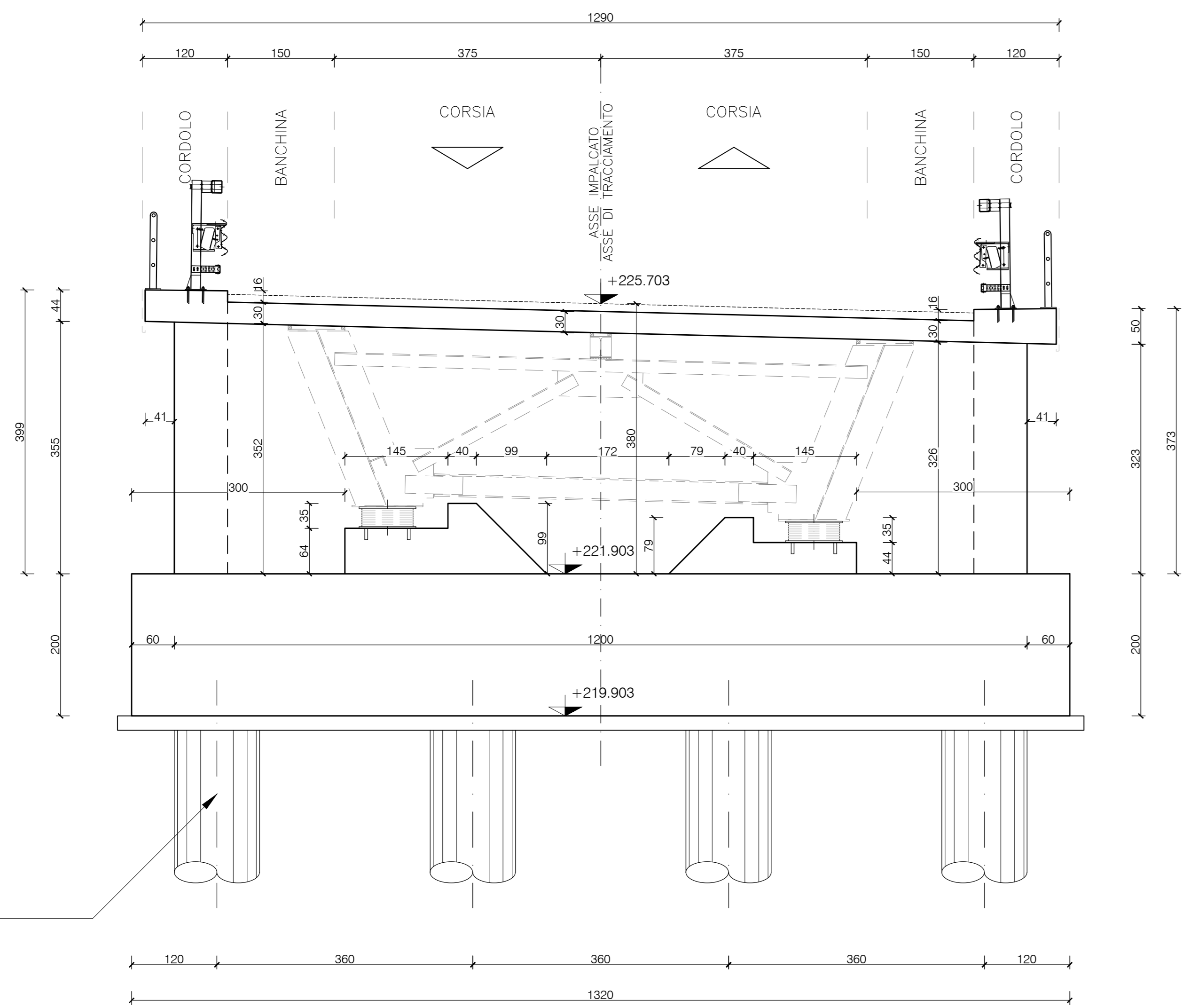
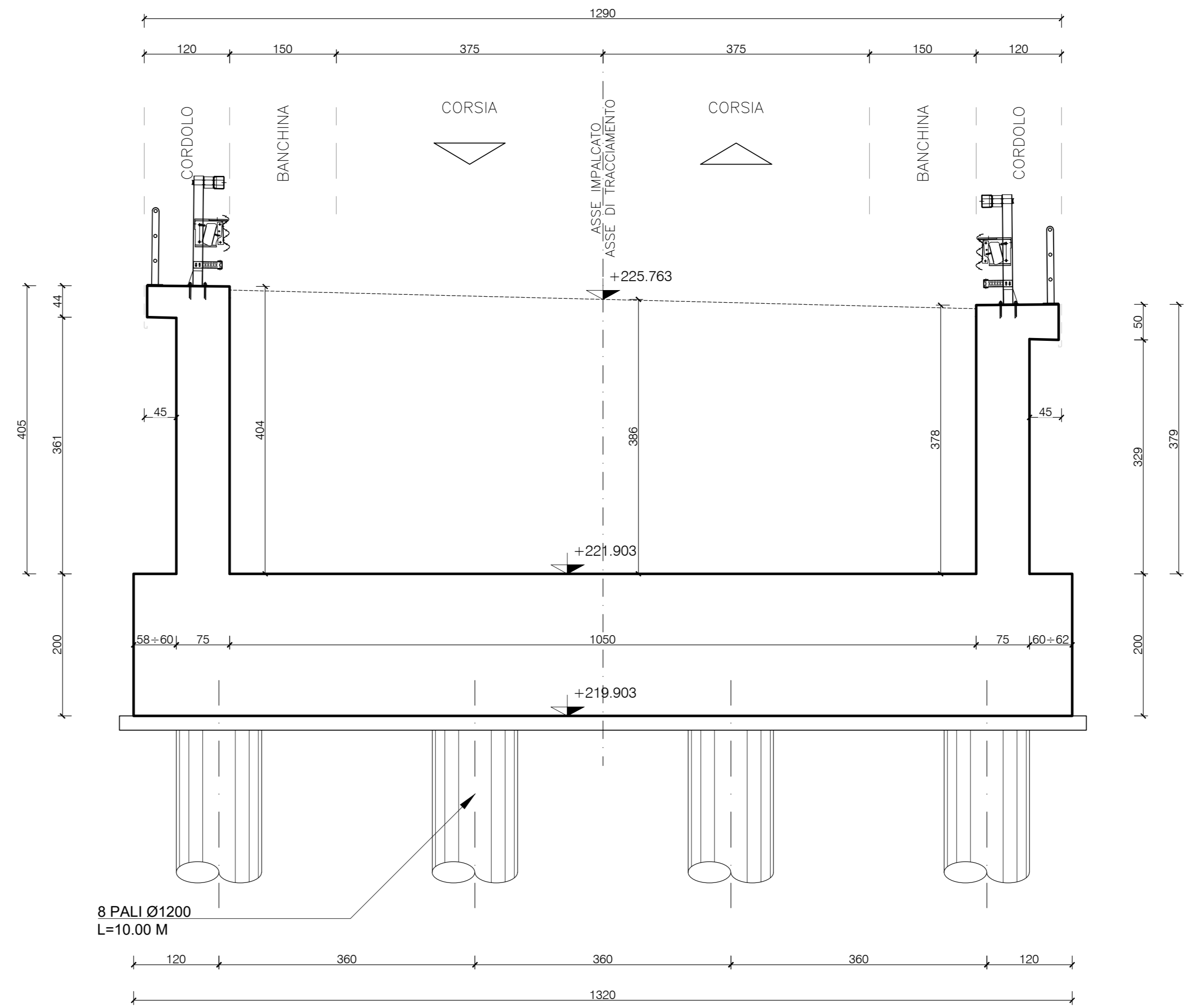


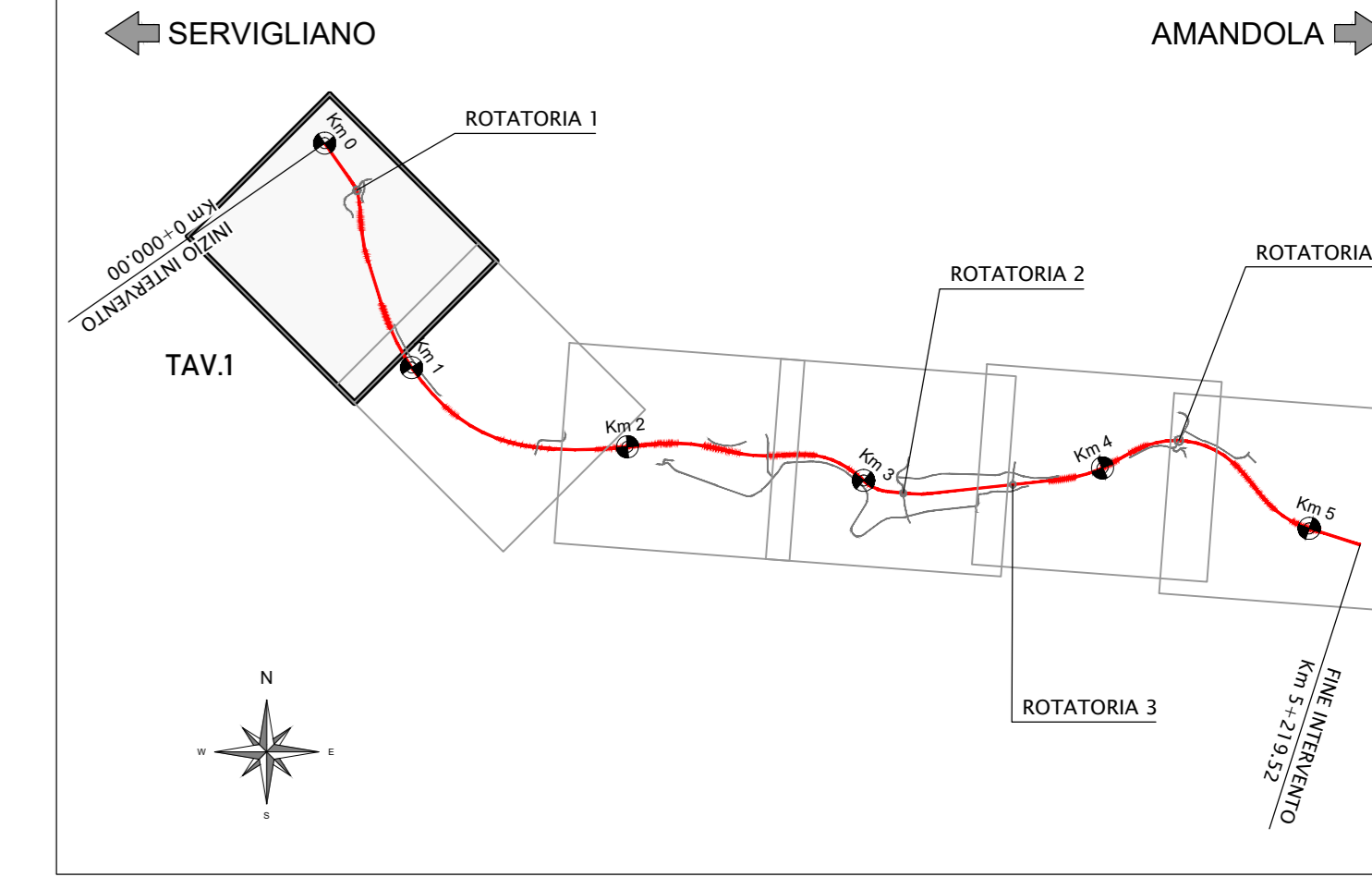
PROSPETTO FRONTALE SPALLA  
SCALA 1:50



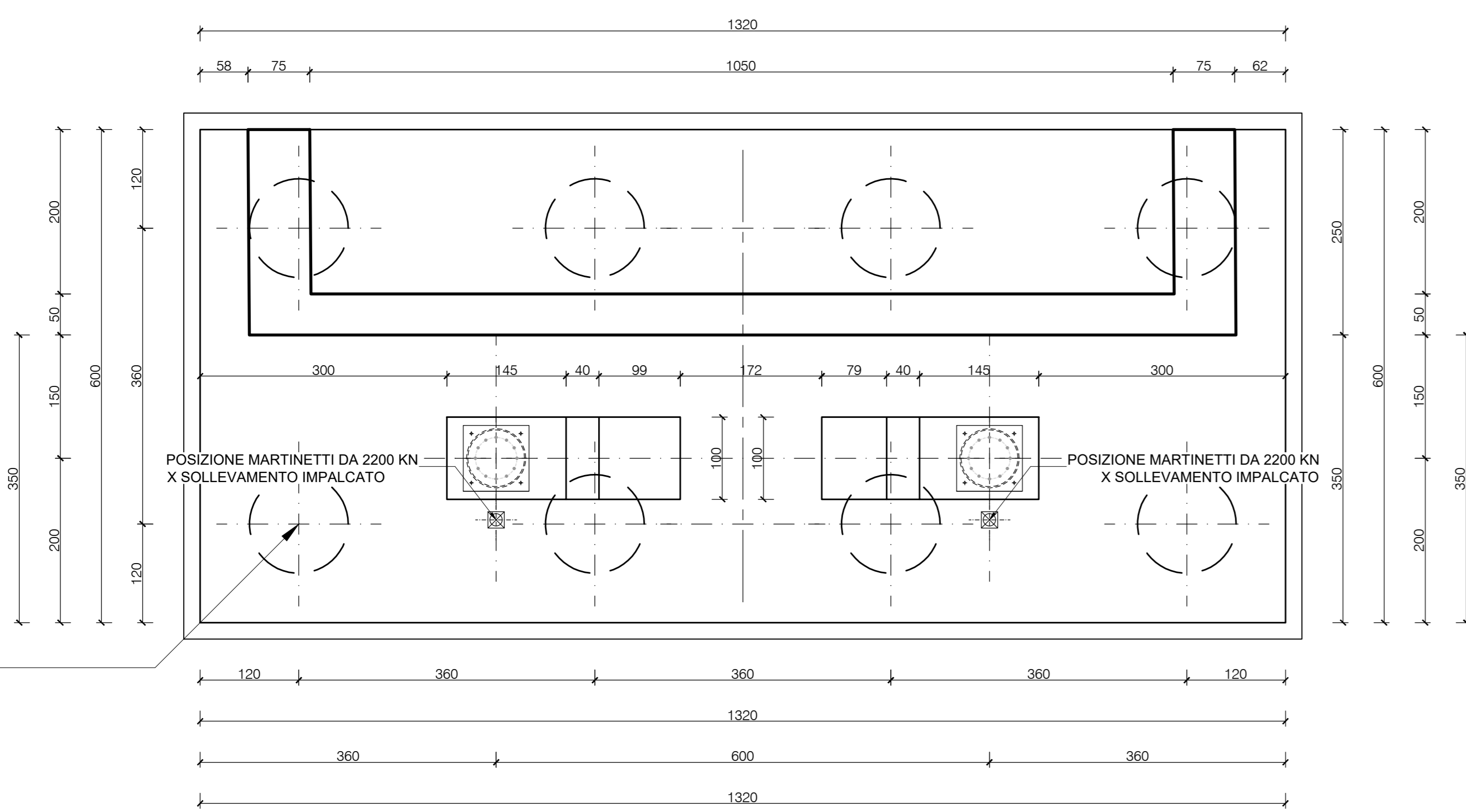
SEZIONE TRASVERSALE SPALLA  
SCALA 1:50



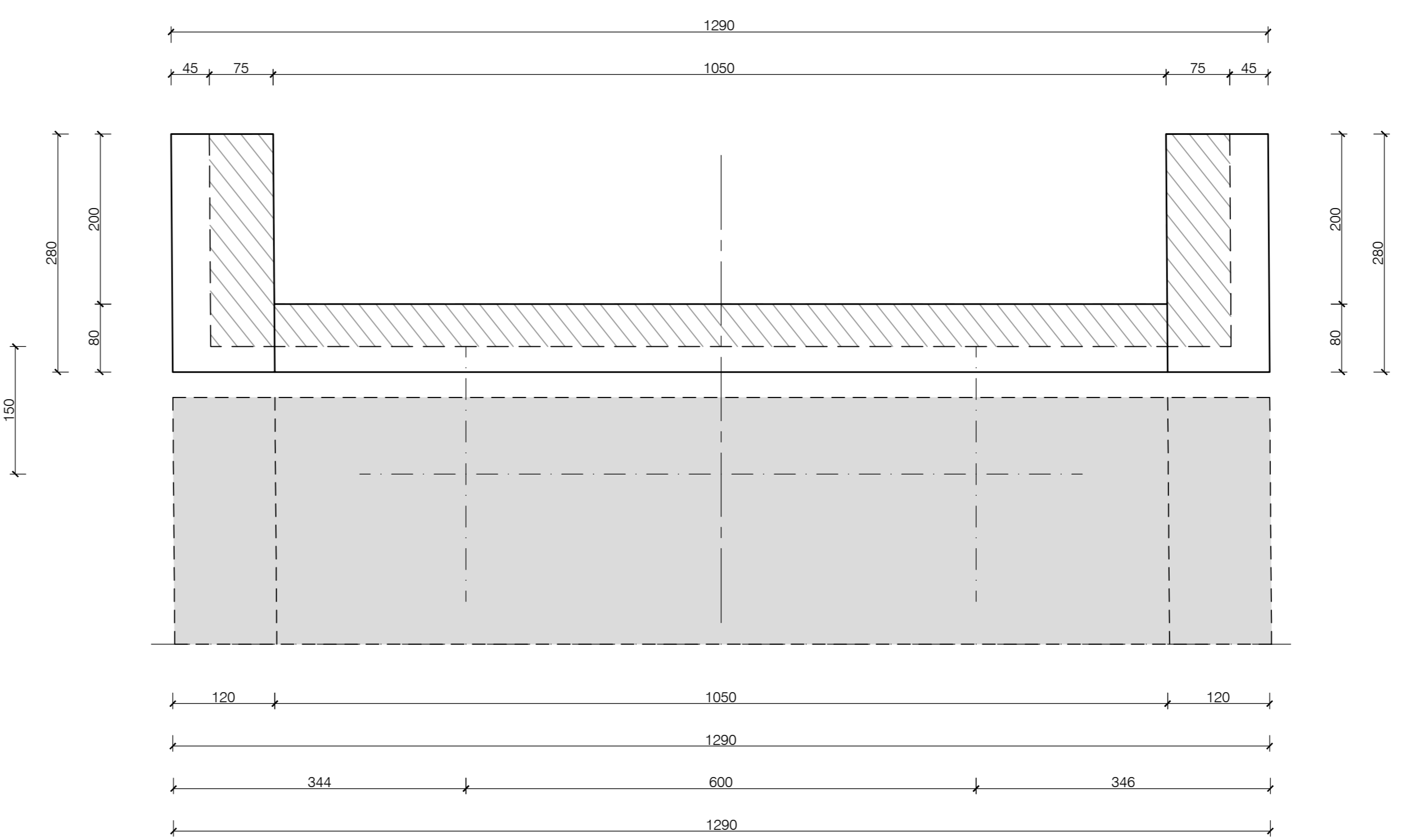
PIANTA CHIAVE



PIANTA FONDAZIONE SPALLA  
SCALA 1:50

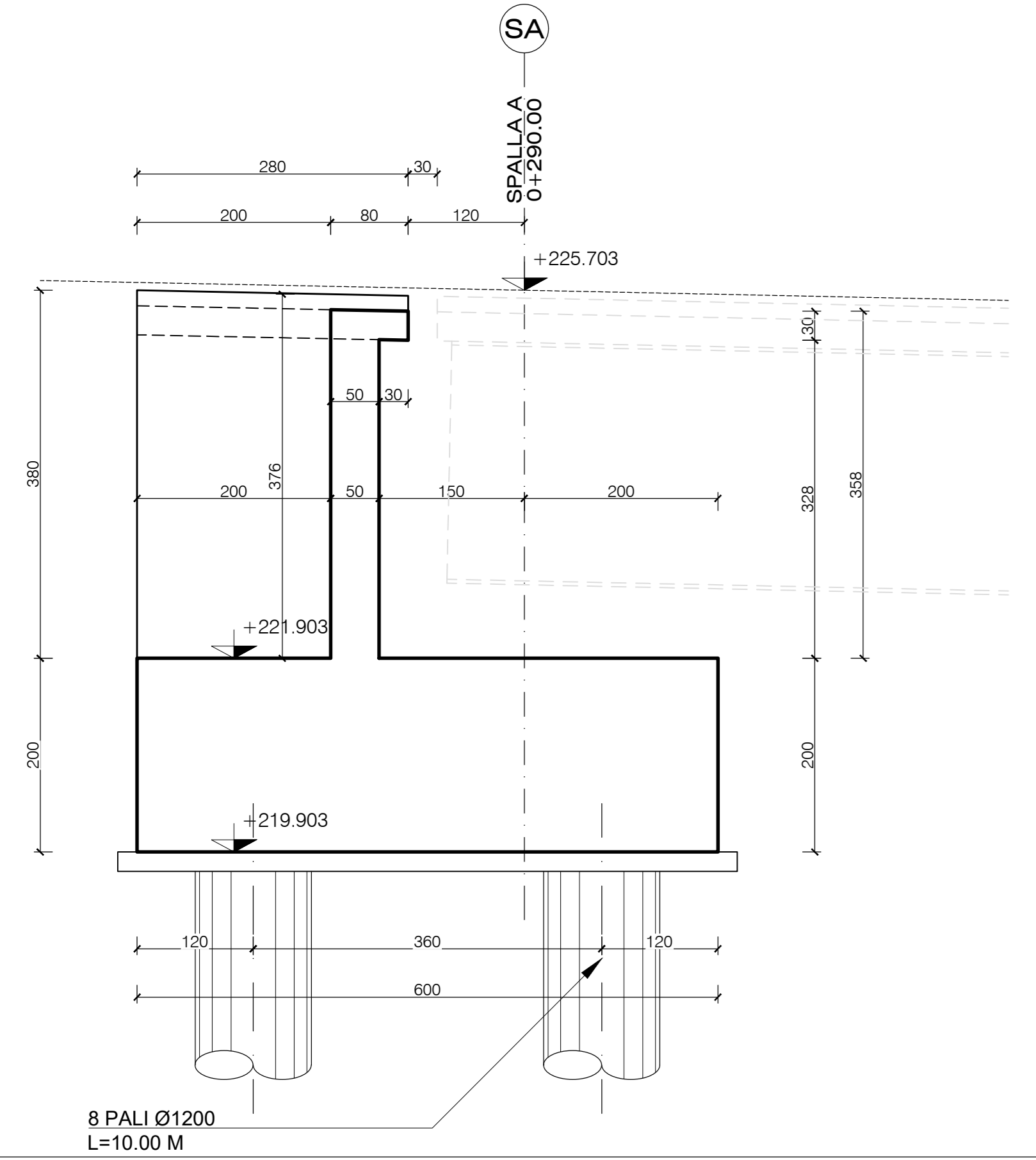


PIANTA SUPERIORE SPALLA  
SCALA 1:50

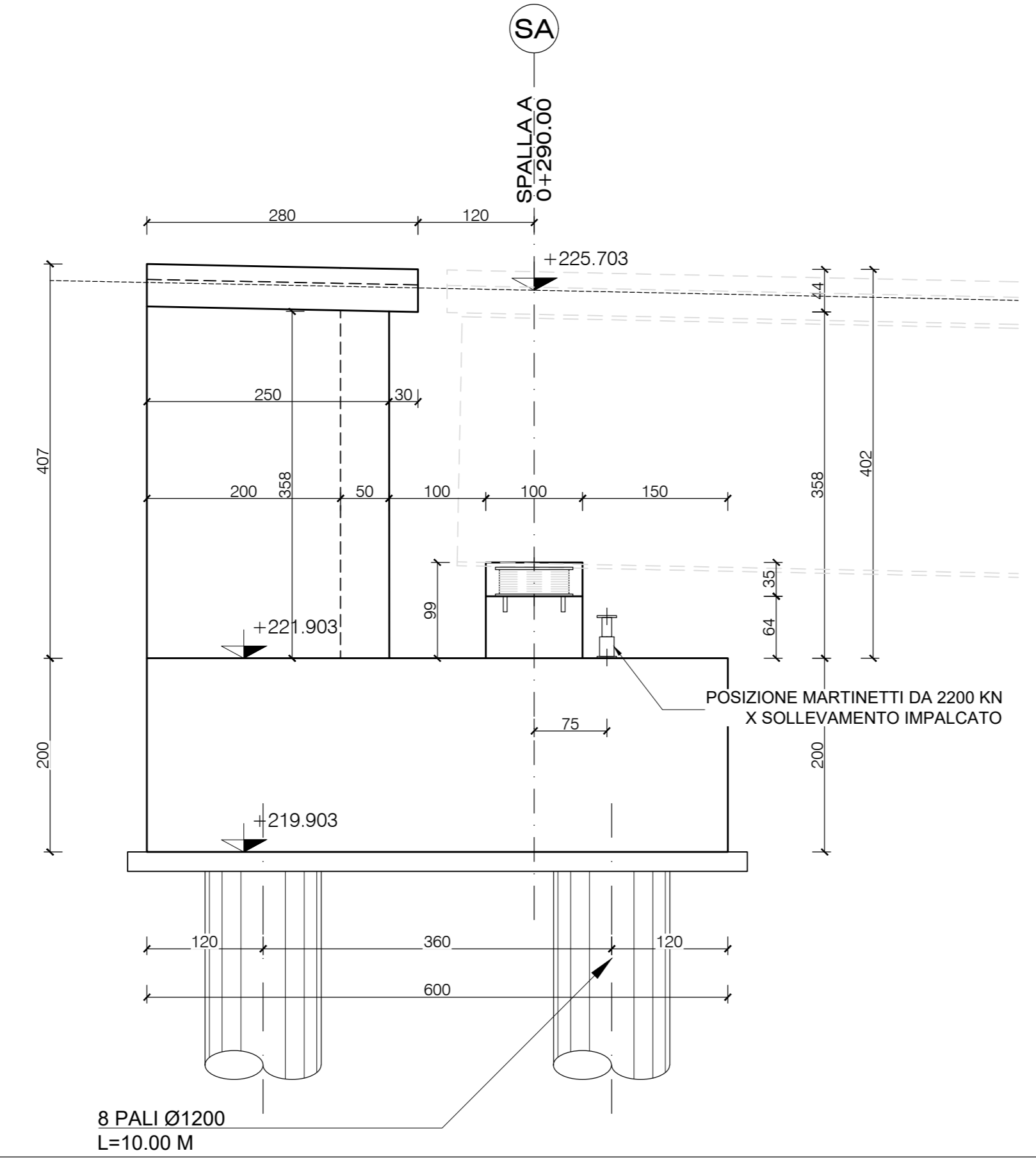


NOTA :  
- PER LE CARATTERISTICHE DEI MATERIALI, LE RELATIVE PRESCRIZIONI ED I COPRIFERRI, VEDI TAV. T03\_VI00\_STR\_SC01

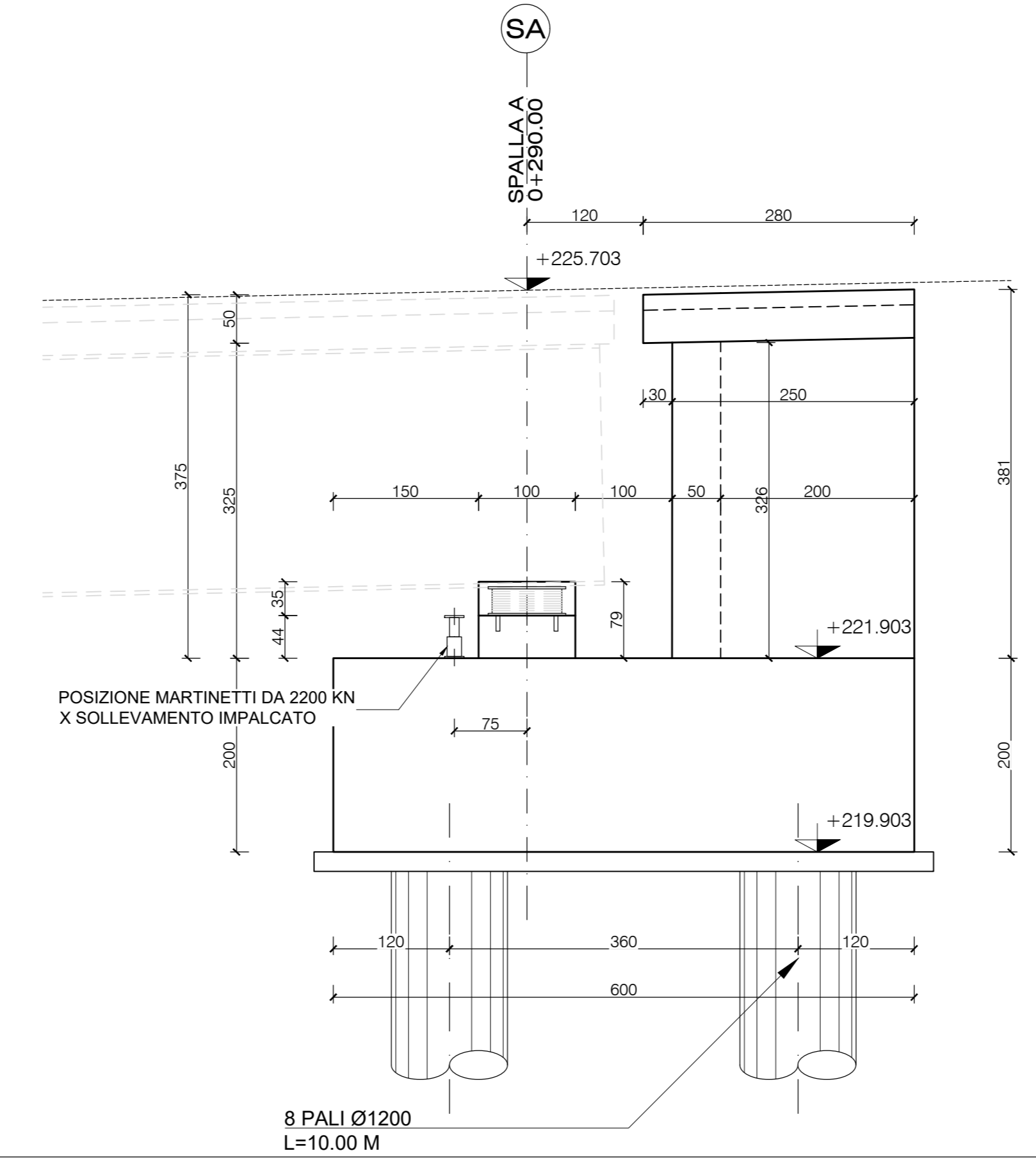
SEZIONE LONGITUDINALE SPALLA  
SCALA 1:50



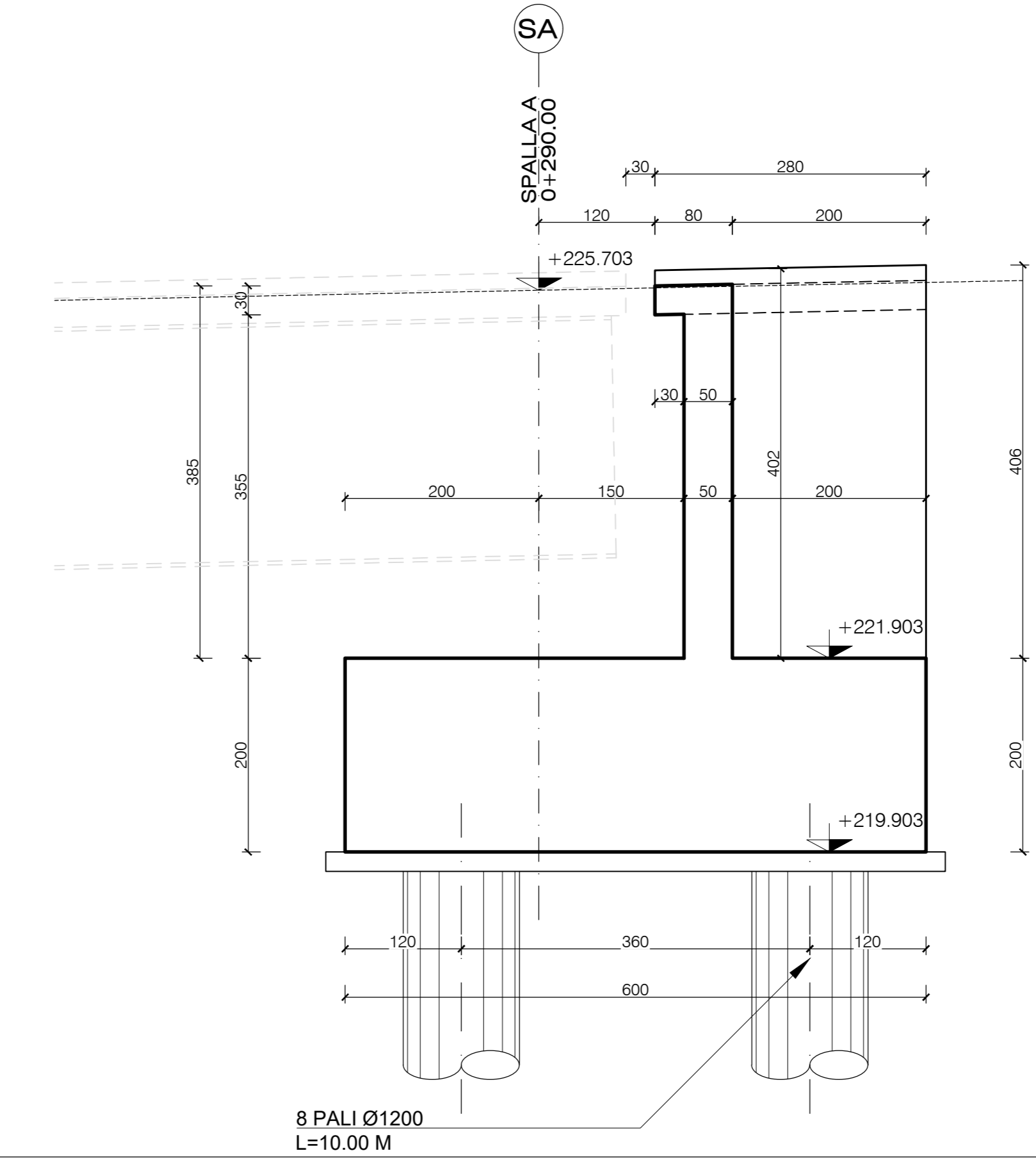
PROSPETTO LONGITUDINALE SPALLA  
SCALA 1:50



SEZIONE LONGITUDINALE SPALLA  
SCALA 1:50



PROSPETTO LONGITUDINALE SPALLA  
SCALA 1:50



**Sanas**  
GRUPPO FS ITALIANE

SOGGETTO ATTUATORE - Art.7 D.L. 11 novembre 2016, n. 205 (già art.15 ter del D.L. 17 ottobre 2016, n.189, convertito dalla L. 15 dicembre 2016, n.229)  
ex DCDPC 408/2016 - art.4  
OCDFP 475/2017 - art.3

**PNC - PNRR: Piano Nazionale Complementare al Piano Nazionale di Ripresa e Resilienza nei territori colpiti dal sisma 2009-2016, Sub-misura A4, "Investimenti sulla rete stradale statale"**

Lavori di adeguamento al miglioramento tecnico funzionale della sezione stradale in t.s. e potenziamento delle intersezioni - 1° Stralcio lungo la S.S. n. 210 "Fermana Faleriense" - Amandola - Servigliano"

**PROGETTO DEFINITIVO**

PROGETTISTA E RESPONSABILE DELL'INTEGRAZIONE DELLE PRESTAZIONI SPECIALISTICHE  
Ing. Eugenio Moroni  
Ordine Roma n° 10020

IL GEOLOGO  
Dott.ssa Geol. Maria Bruno  
Ordine dei Geologi del Lazio n° 668

COORDINATORE PER LA SICUREZZA IN FASE DI PROGETTAZIONE  
Ing. Francesco M. La Camera  
Ordine Roma n° 7290

IMPRESA CONCORRENTE A.T.I.  
Mandatrice  
**MONACO** S.p.A.  
Costruzioni generali

Mandatrice  
**IRICOP**

RTP DI PROGETTAZIONE:  
Mandatrice  
**S.T.E.** S.r.l.  
Structure and Transport Engineering

Direttore Tecnico  
Ing. E. Moroni  
Ordine Ing. Roma n. 10020

Mandatrice  
**E.D.I.N.** s.r.l.  
Ingegneria di Progetto

Direttore Tecnico  
Ing. G. Grimaldi  
Ordine Ing. Roma n. 1703

Dott. Geol. M. BRUNO  
Ordine Geologi Lazio n. 668

**OPERE D'ARTE MAGGIORI: VIADOTTI E PONTI**  
VI01 - Viadotto "Castellano"  
Carpenteria Spalla A

PROGETTO	LIV. PROJ.	ANNO	NOME FILE	REVISIONE	SCALA
AN266	D	23	T03_VI01_STR_CP10_A	A	1:50
CODICE ELAB.			T03_VI01_STR_CP10		
D					
C					
B					
A	EMMISSIONE	Nov. 2023	DEL. REDATTO	GRIMALDI	MORONI
REV.	DESCRIZIONE	DATA	REDATTO	VERIFICATO	APPROVATO