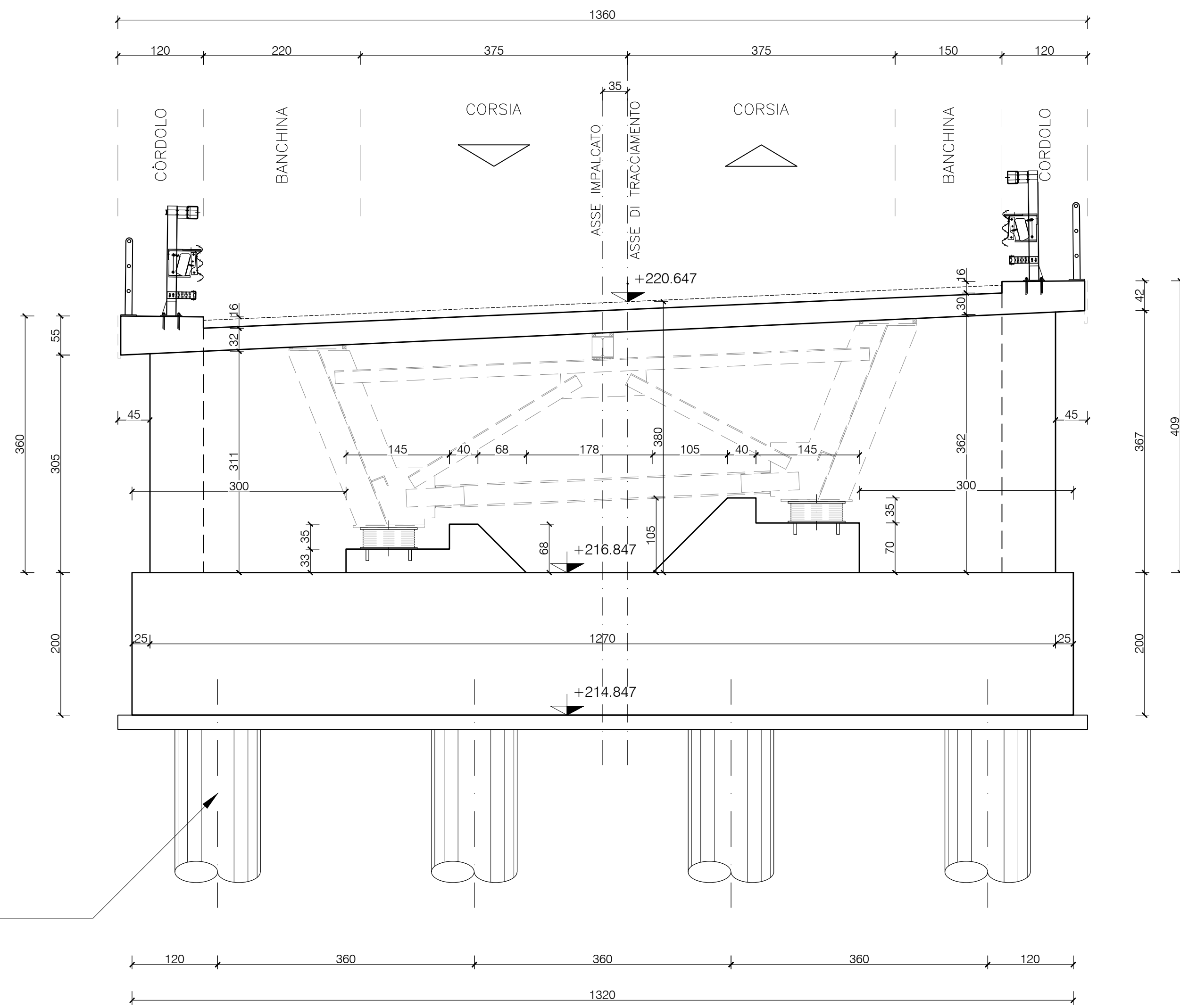


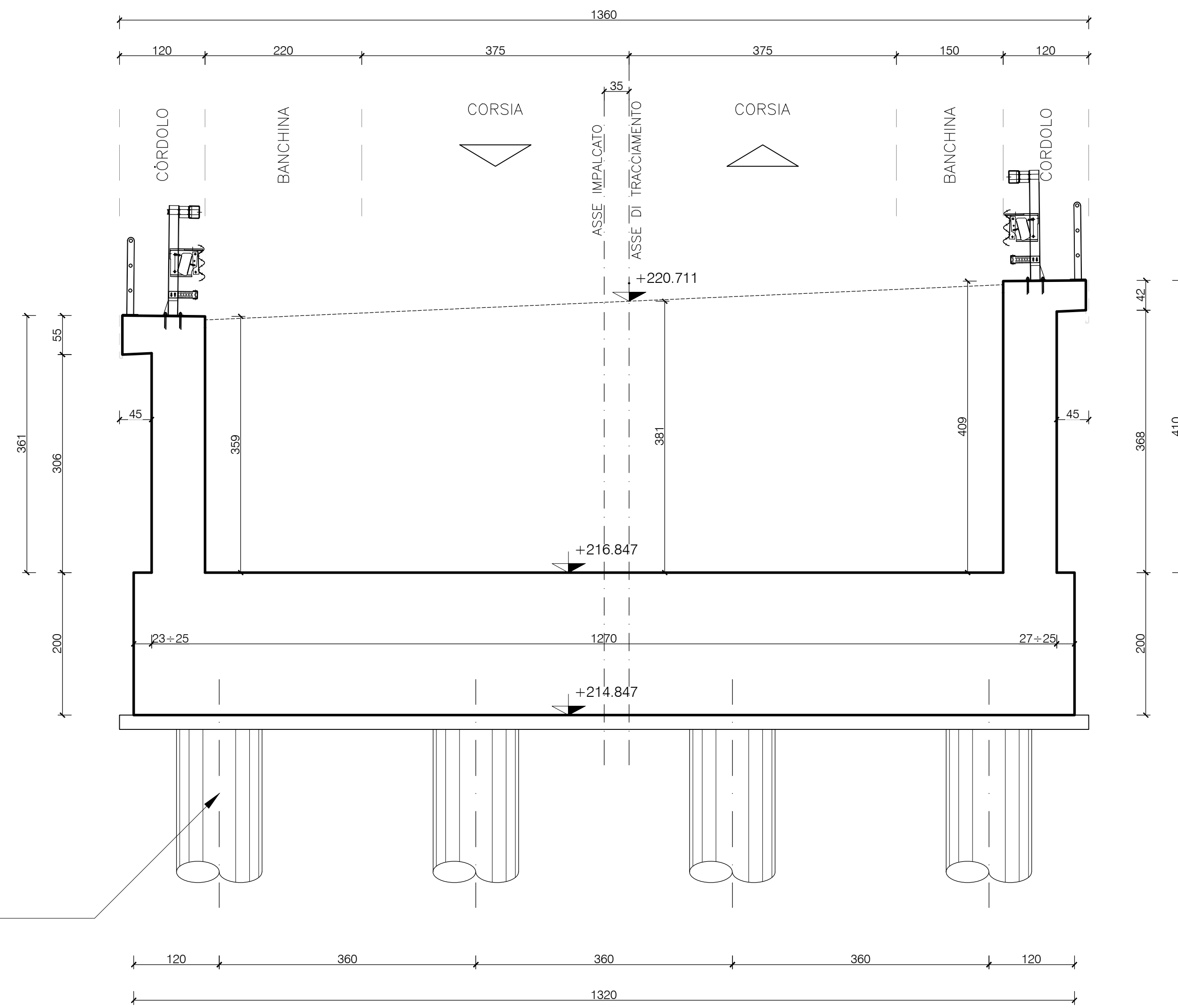
PROSPETTO FRONTALE SPALLA

SCALA 1:50

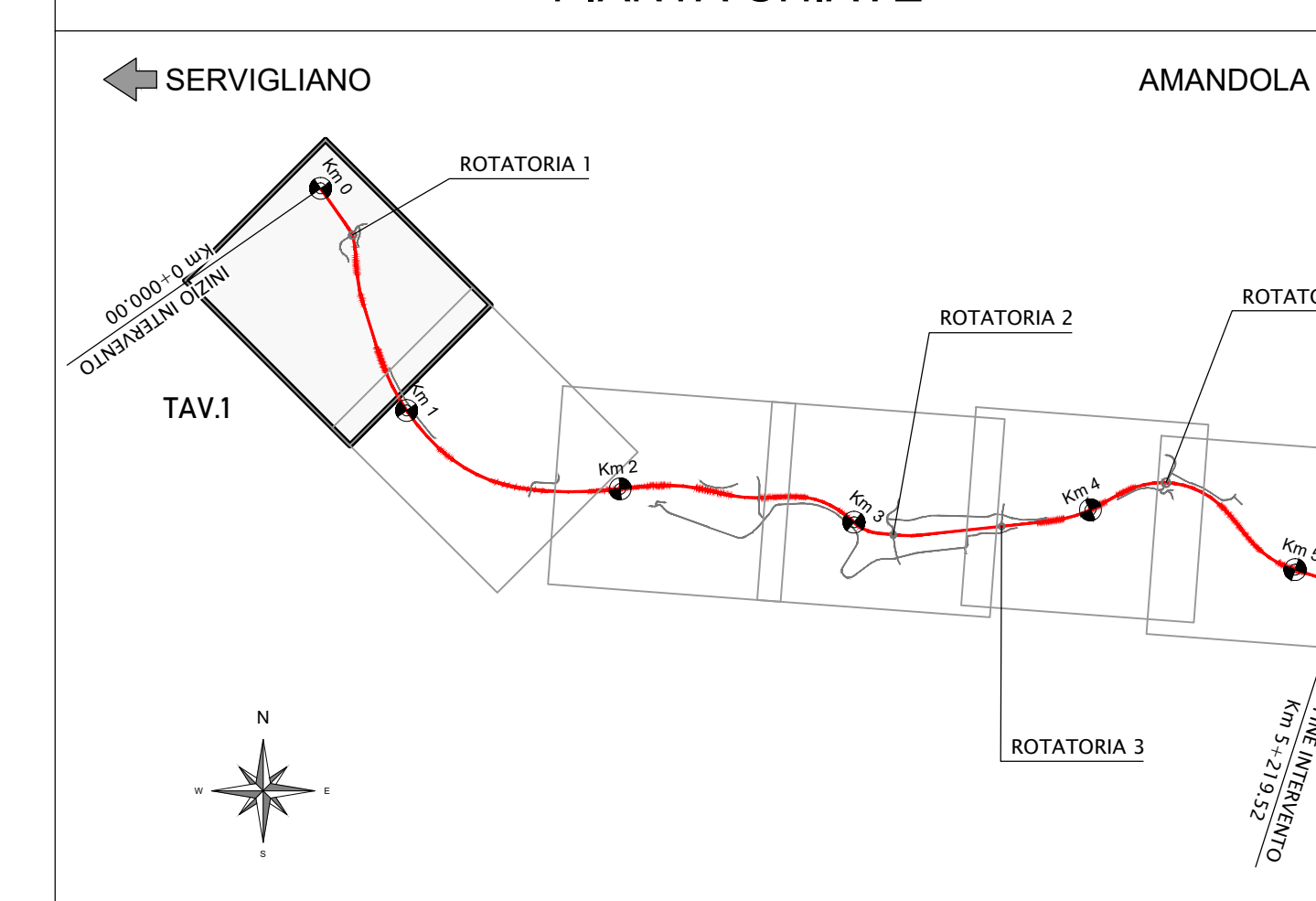


SEZIONE TRASVERSALE SPALLA

SCALA 1:50

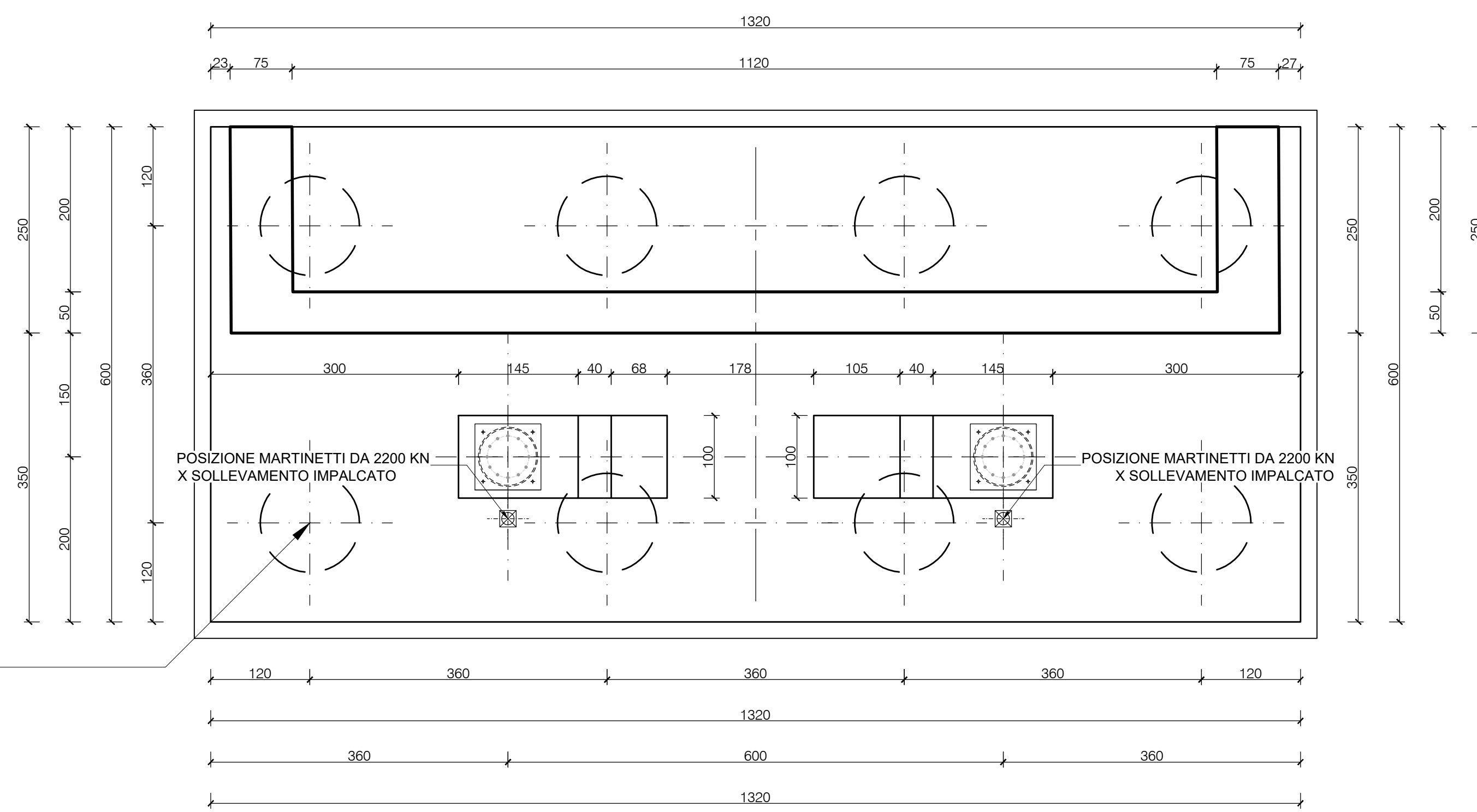


PIANTA CHIAVE



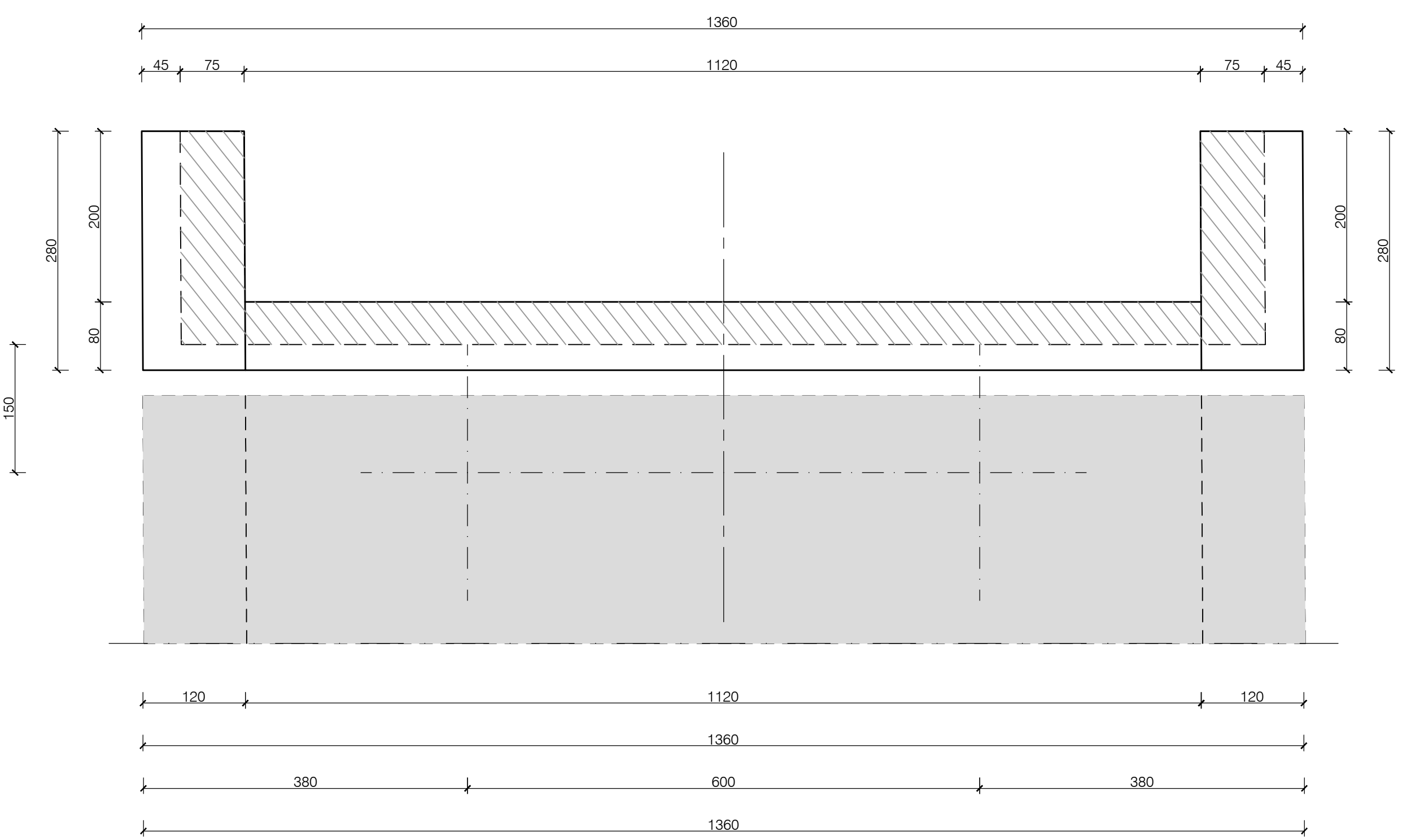
PIANTA FONDAZIONE SPALLA

SCALA 1:50



PIANTA SUPERIORE SPALLA

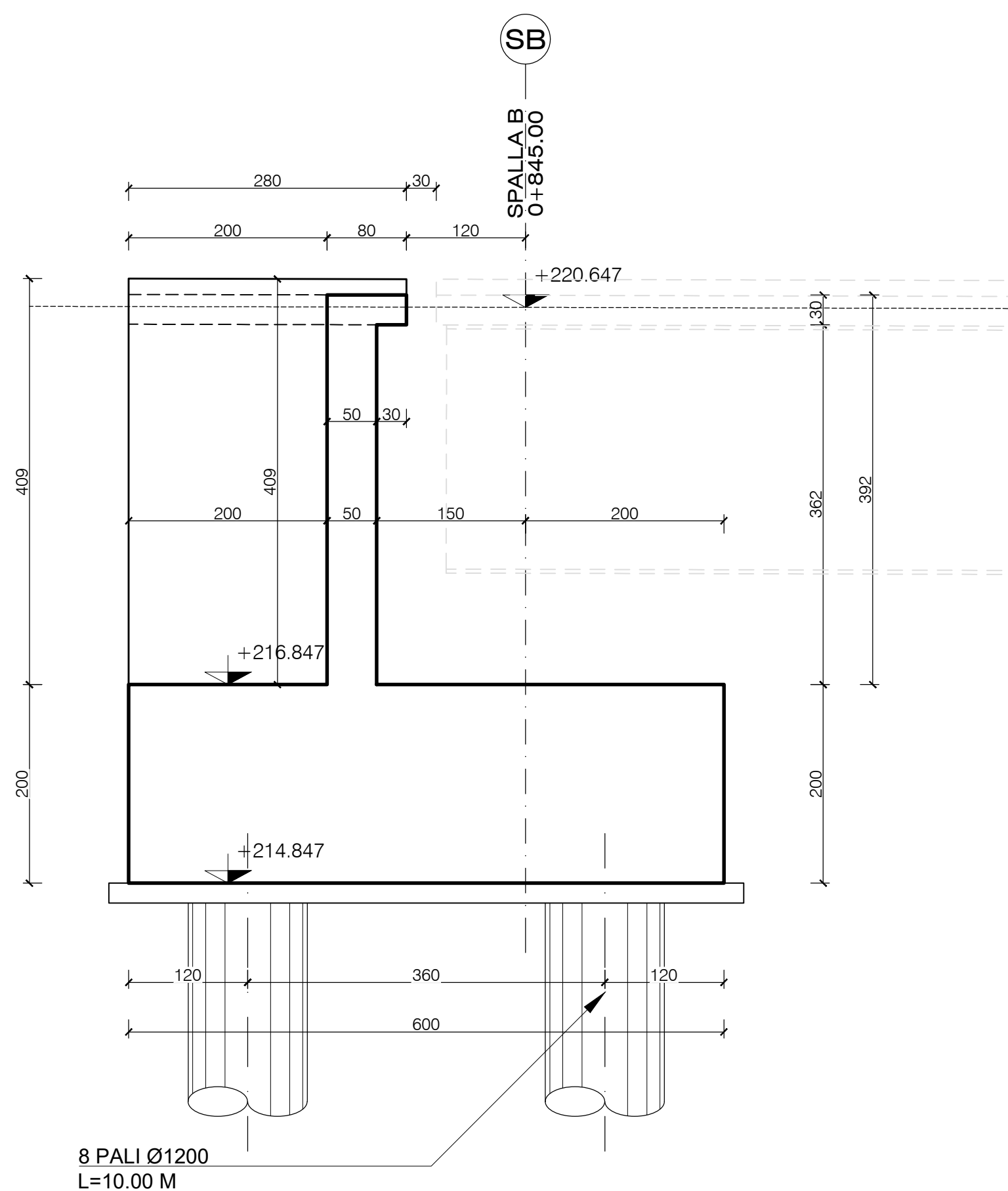
SCALA 1:50



NOTA :
- PER LE CARATTERISTICHE DEI MATERIALI, LE RELATIVE PRESCRIZIONI ED I COPRIFERRI, VEDI TAV. T03_VI00_STR_SC01

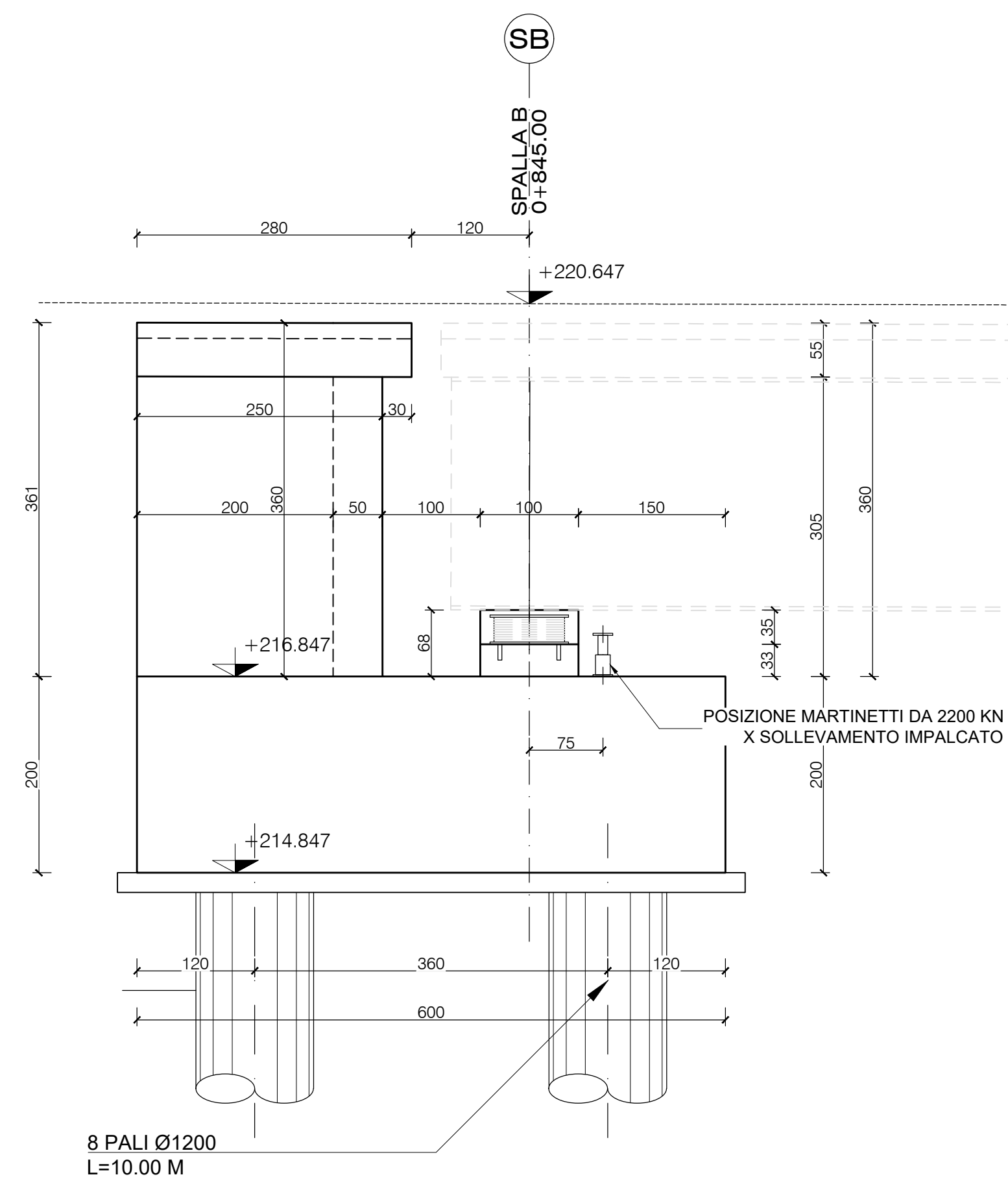
SEZIONE LONGITUDINALE SPALLA

SCALA 1:50



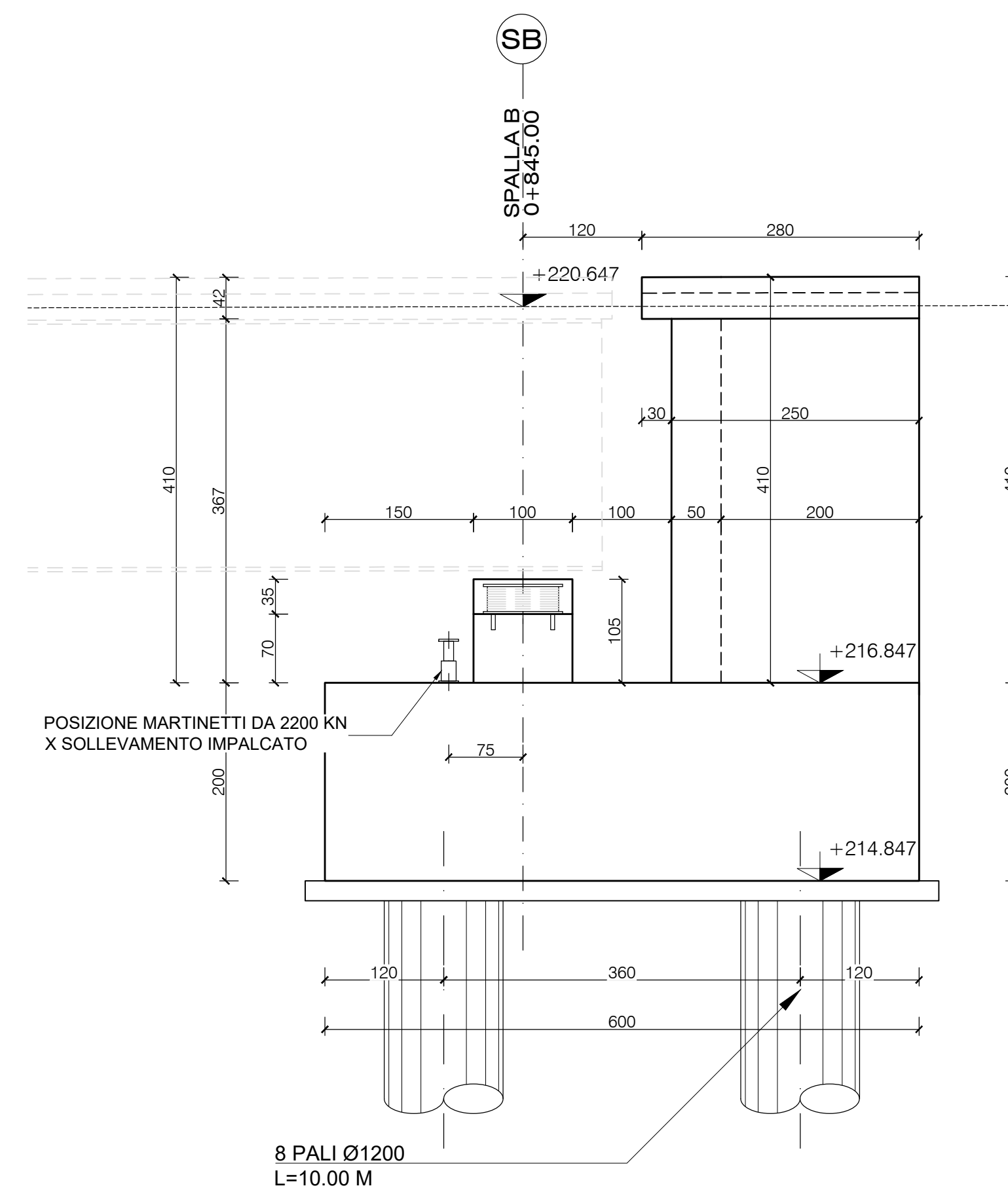
PROSPETTO LONGITUDINALE SPALLA

SCALA 1:50



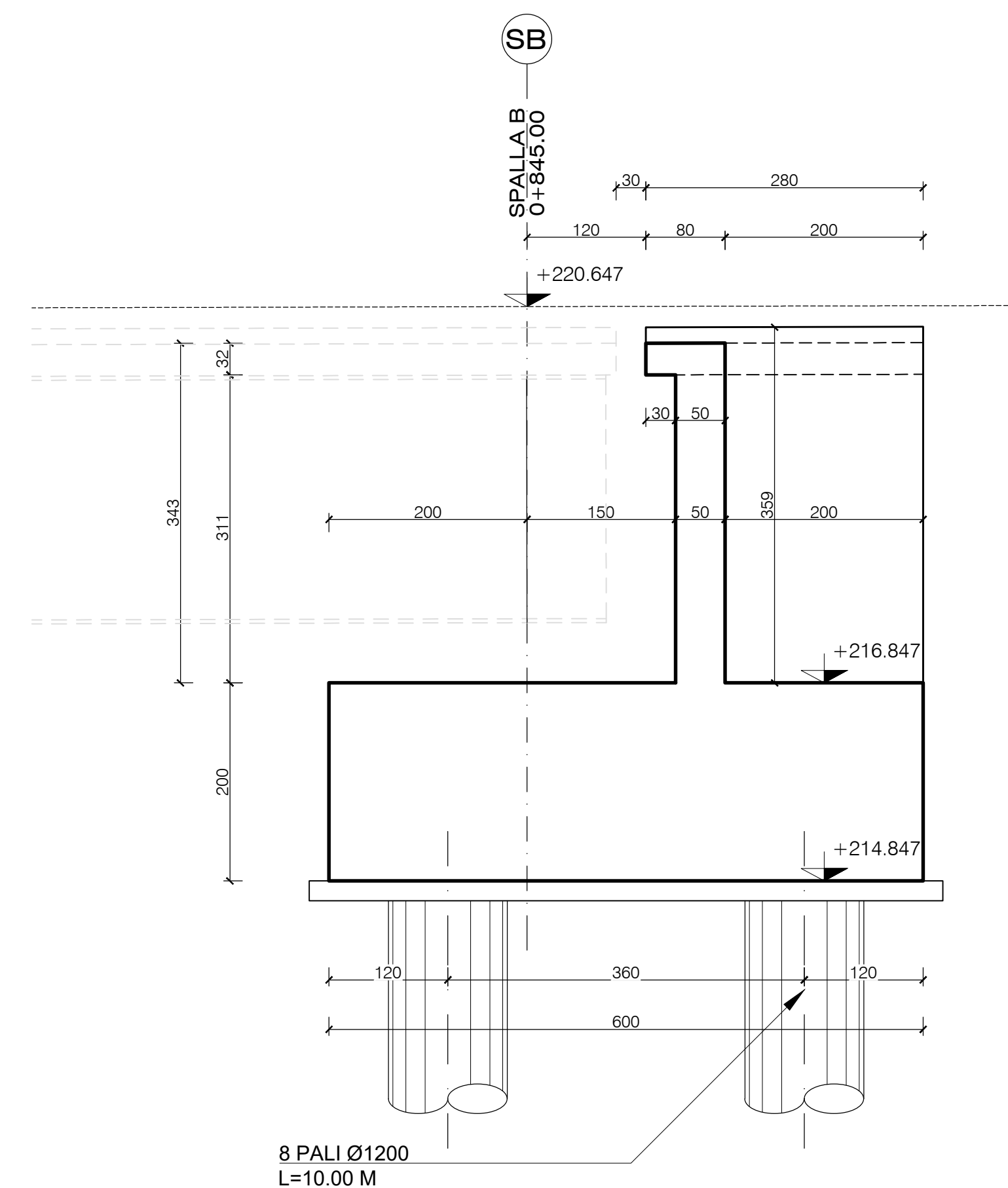
SEZIONE LONGITUDINALE SPALLA

SCALA 1:50



PROSPETTO LONGITUDINALE SPALLA

SCALA 1:50



Sanas
GRUPPO FS ITALIANE

SOGGETTO ATTUATORE - Art.7 D.L. 11 novembre 2016, n. 205 (già art.15 ter del D.L. 17 ottobre 2016, n.189, convertito dalla L. 15 dicembre 2016, n.229)
ex DCDPC 408/2016 - art.4
OCDFP 475/2017 - art.3

PNC - PNRR: Piano Nazionale Complementare al Piano Nazionale di Ripresa e Resilienza nei territori colpiti dal sisma 2009-2016, Sub-misura A4, "Investimenti sulla rete stradale statale"

Lavori di adeguamento al miglioramento tecnico funzionale della sezione stradale in t.s. e potenziamento delle intersezioni - 1° Stralcio lungo la S.S. n. 210 "Fermana Faleriense" - Amandola - Servigliano"

PROGETTO DEFINITIVO

PROGETTISTA E RESPONSABILE DELL'INTEGRAZIONE DELLE PRESTAZIONI SPECIALISTICHE
Ing. Eugenio Moroni
Ordine Roma n° 10020

IL GEOLOGO
Dott.ssa Geol. Maria Bruno
Ordine dei Geologi del Lazio n° 668

COORDINATORE PER LA SICUREZZA IN FASE DI PROGETTAZIONE
Ing. Francesco M. La Camera
Ordine Roma n° 7290

IMPRESA CONCORRENTE A.T.I.
Mandatrice
MONACO S.p.A.
Costruzioni generali

Mandatrice
IRCOPI

RTP DI PROGETTAZIONE:
Mandatrice
S.T.E. S.r.l.
Strutture and Transport Engineering

Mandatrice
E.D.I.N. s.r.l.
Società di Ingegneria
Direttore Tecnico
Ing. G. Grimaldi
Ordine Ing. Roma n. 1703
Direttore Tecnico
Dott. Geol. M. BRUNO
Ordine Geologi Lazio n. 668

OPERE D'ARTE MAGGIORI: VIADOTTI E PONTI
VI01 - Viadotto "Castellano"
Carpenteria Spalla B

PROGETTO	LIV. PROJ.	ANNO	NOME FILE	REVISIONE	SCALA
AN266	D	23	T03_VI01_STR_CP11_A	A	1:50
D					
C					
B					
A	EMMISSIONE	Nov. 2023	DEL. REDATTO	GRIMALDI	MORONI
REV.	DESCRIZIONE	DATA	REDATTO	VERIFICATO	APPROVATO