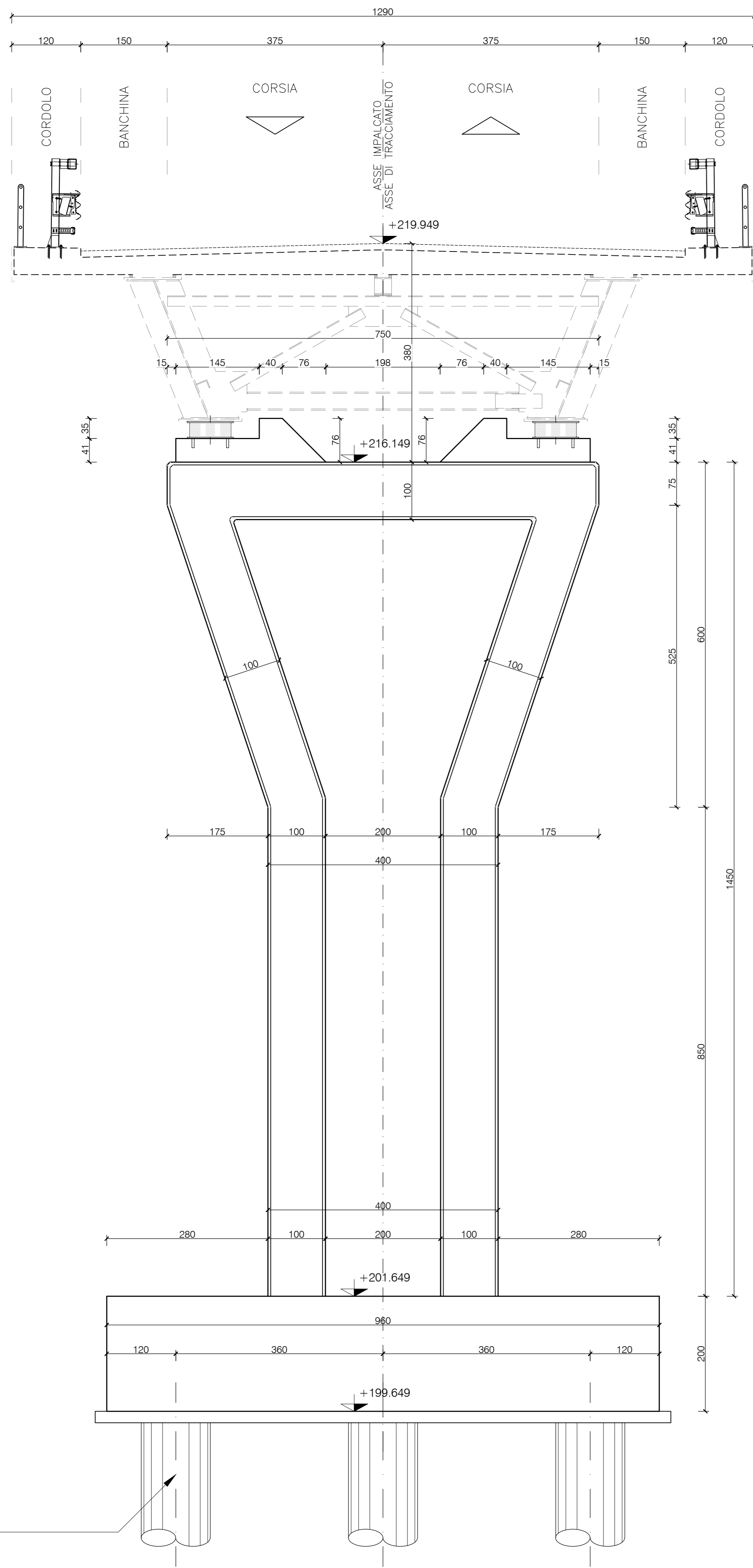
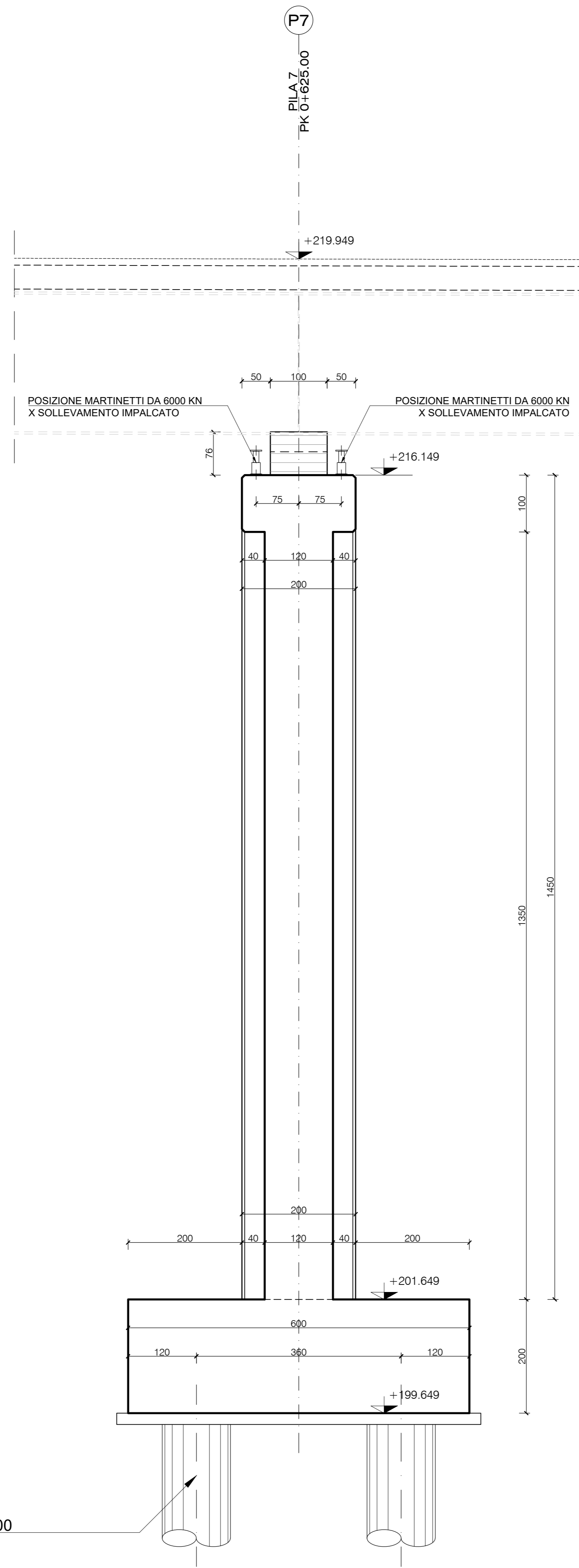


SEZIONE TRASVERSALE PILE  
SCALA 1:50



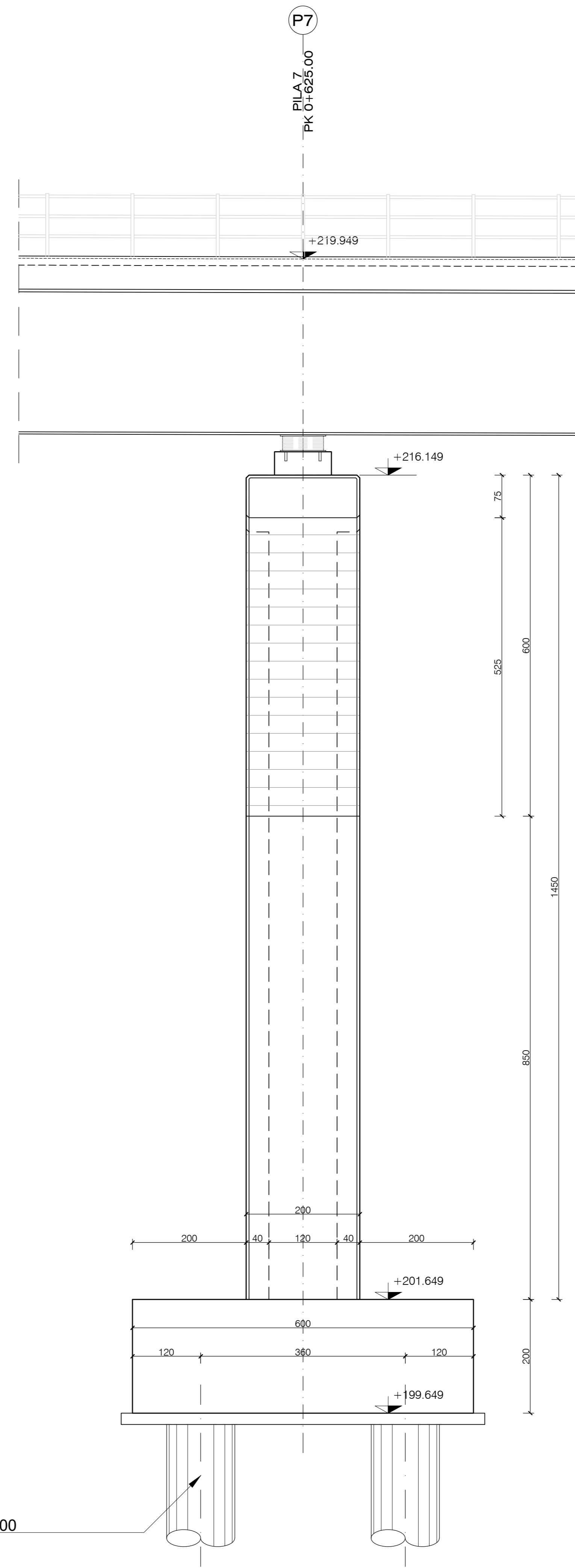
6 PALI Ø1200  
L=22.00 M

SEZIONE LONGITUDINALE PILE  
SCALA 1:100



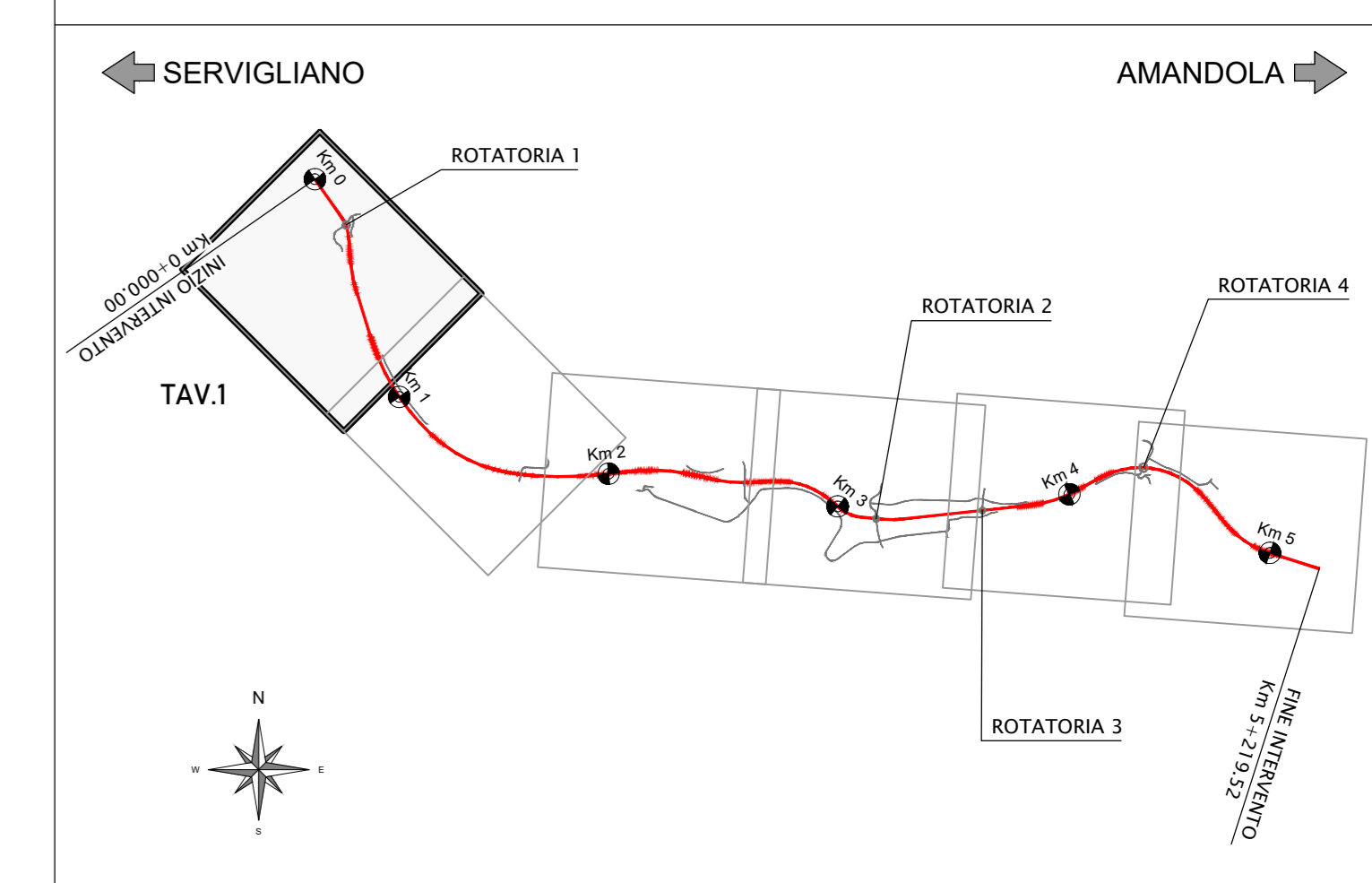
6 PALI Ø1200  
L=22.00 M

PROSPETTO LONGITUDINALE PILE  
SCALA 1:100



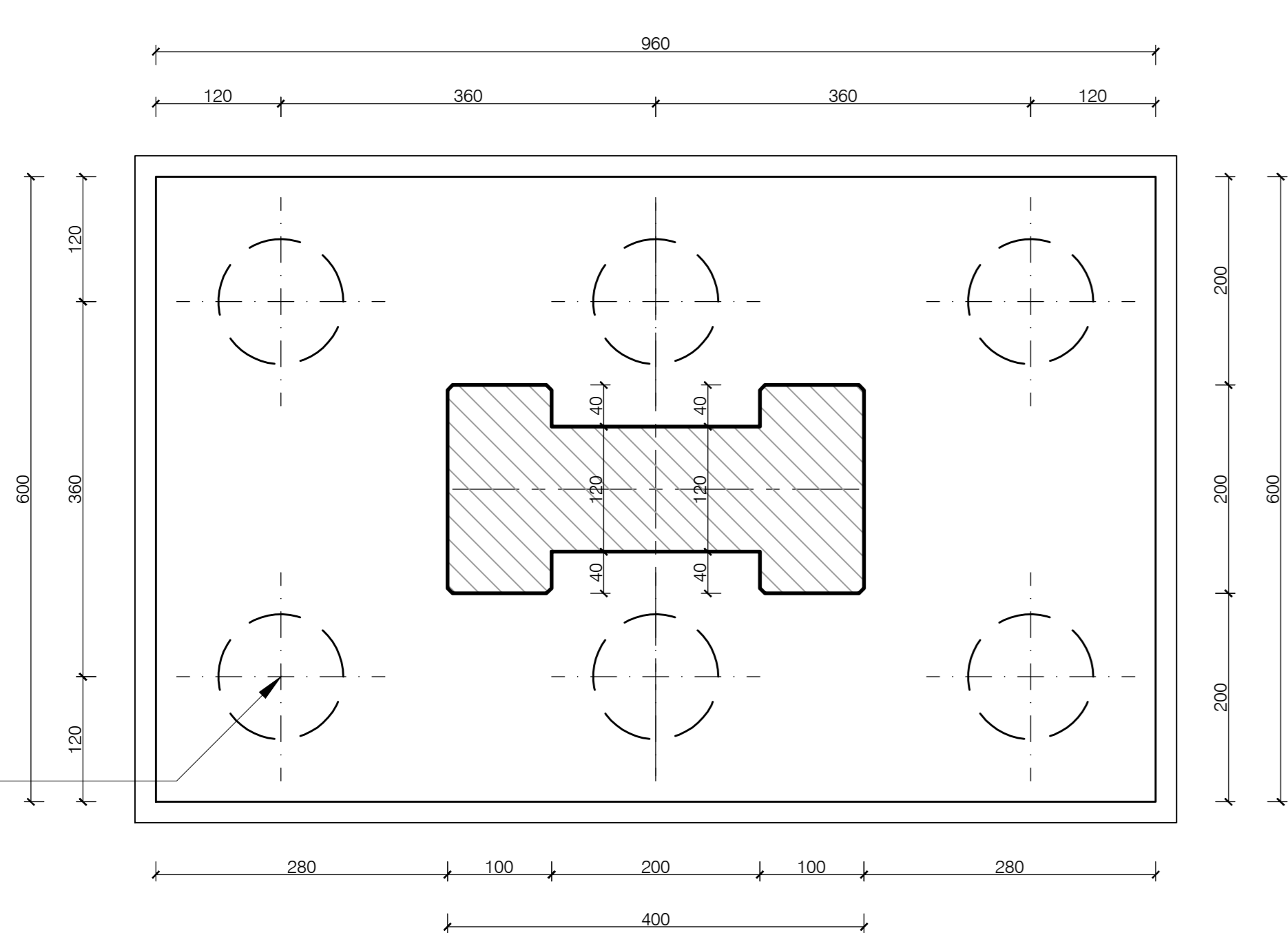
6 PALI Ø1200  
L=22.00 M

PIANTA CHIAVE



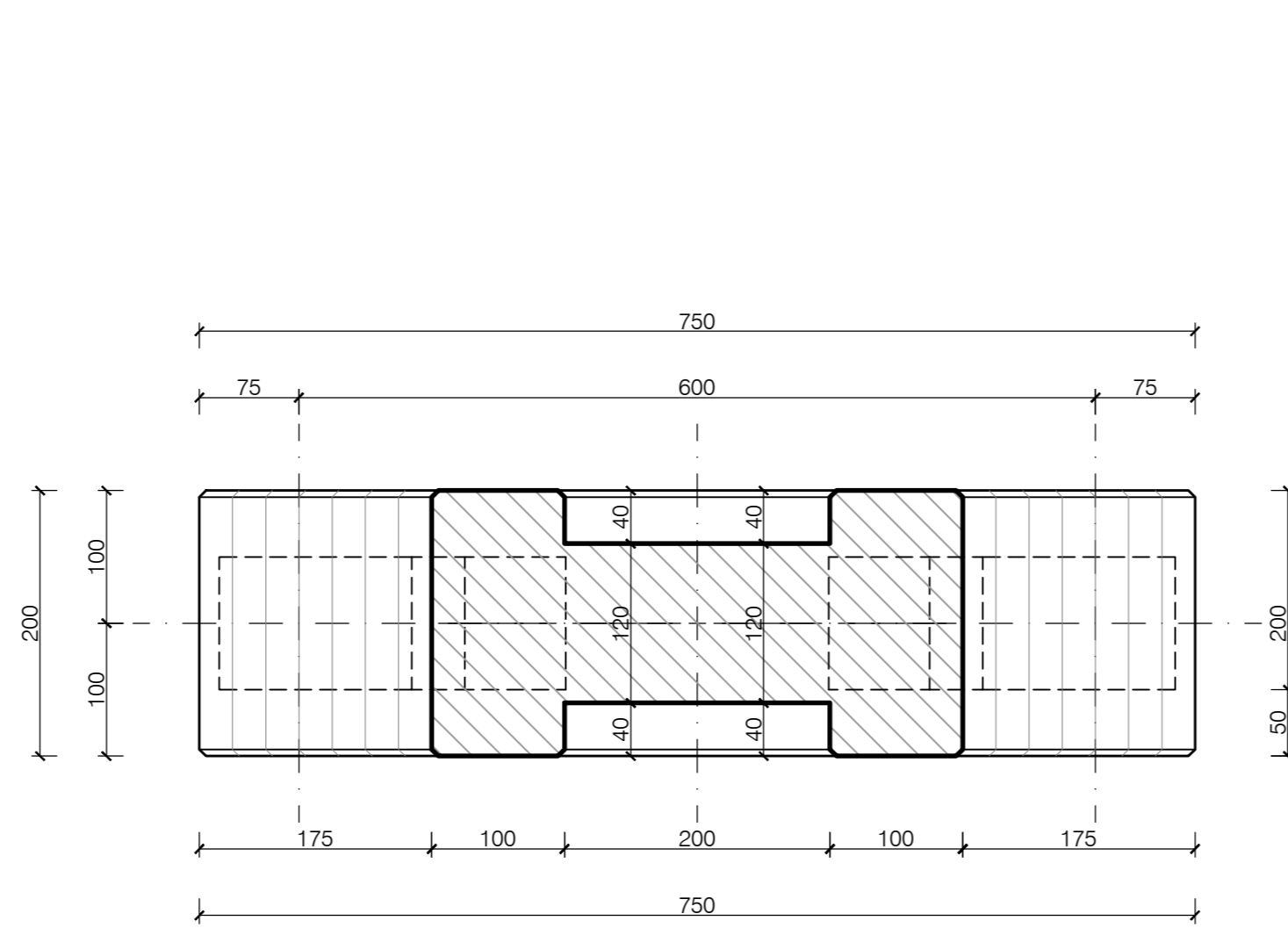
NOTA :  
- PER LE CARATTERISTICHE DEI MATERIALI, LE RELATIVE  
PRESCRIZIONI ED I COPRIFERRI, VEDI TAV. T03\_VI00\_STR\_SC01

PIANTA FONDAZIONI PILE  
SCALA 1:50

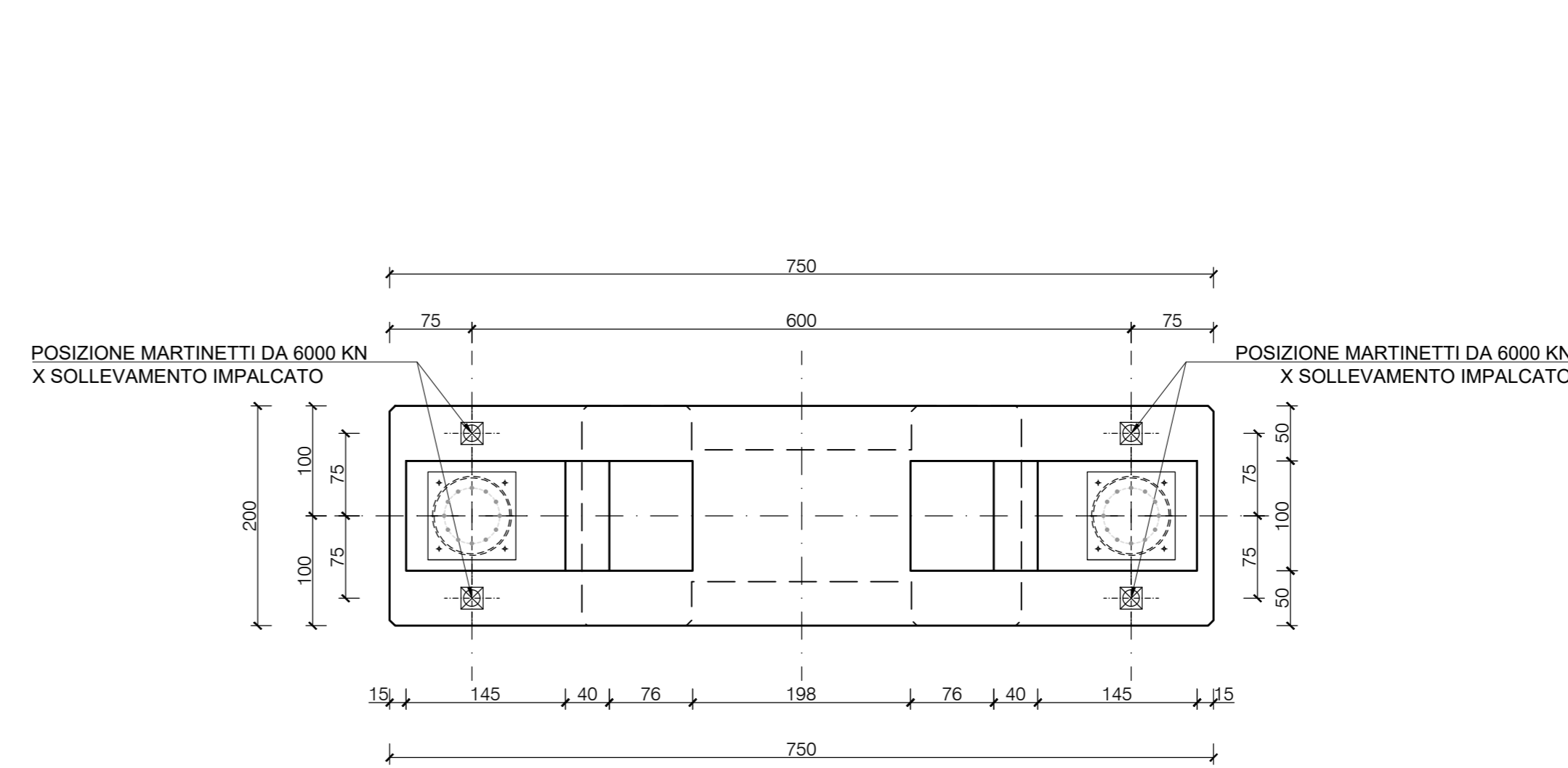


6 PALI Ø1200  
L=22.00 M

PIANTA PULVINO PILE (VISTA INFERIORE)  
SCALA 1:50



PIANTA PULVINO PILE (VISTA SUPERIORE)  
SCALA 1:50



SOGGETTO ATTUATORE - Art.7 D.L. 11 novembre 2016, n. 205 (già art.15 ter del D.L. 17 ottobre 2016, n.189, convertito dalla L. 15 dicembre 2016, n.229)  
ex DCDPC 408/2016 - art.4  
OCDCPC 475/2017 - art.3

PNC - PNRR: Piano Nazionale Complementare al Piano Nazionale di Ripresa e Resilienza nei territori colpiti dal sisma 2009-2016, Sub-misura A4, "Investimenti sulla rete stradale statale"  
Lavori di adeguamento e/o miglioramento tecnico funzionale della sezione stradale in t.s. e potenziamento delle intersezioni - 1° Stralcio lungo la S.S. n. 210 "Fermana Falerense" - Amandola - Servigliano"

PROGETTO DEFINITIVO

PROGETTISTA E RESPONSABILE DELL'INTEGRAZIONE DELLE PRESTAZIONI SPECIALISTICHE Ing. Eugenio Moroni Ordine Roma n° 10020	IMPRESA CONCORRENTE A.T.I. Mandatario <b>MONACO</b> S.p.A. Costruzioni generali
IL GEOLOGO Dott.ssa Geol. Maria Bruno Ordine dei Geologi del Lazio n° 668	Mandatario <b>IRCOF</b>
COORDINATORE PER LA SICUREZZA IN FASE DI PROGETTAZIONE Ing. Francesco M. La Camera Ordine Roma n° 7290	RTF DI PROGETTAZIONE: Mandatario <b>S.T.E.</b> S.r.l. Strutture and Transport Engineering Direttore Tecnico Ing. E. Moroni Ordine Ing. Roma n. 10020
	Mandatario <b>E.D.I.N.</b> s.r.l. Società di Ingegneria Direttore Tecnico Ing. G. Grimaldi Ordine Ing. Roma n. 1703 Dott. Geol. M. BRUNO Ordine Geologi Lazio n. 668

OPERE D'ARTE MAGGIORI: VIADOTTI E PONTI  
VI01 - Viadotto "Castellano"  
Carpenteria Pila P7

CODICE PROGETTO	NOME FILE	REVISIONE	SCALA
PROGETTO AN266	T03_VI01_STR_CP18_A	A	1:50
LIV. PROJ. D	ANNO 23		
CODICE ELAB. T03VI01STRCP18			
D			
C			
A			
EMMISSIONE	Nov. 2023	DEL PROGETTO	GRIMALDI MORONI
REVISIONE	DESCRIZIONE	DATA	REDDATTO VERIFICATO APPROVATO