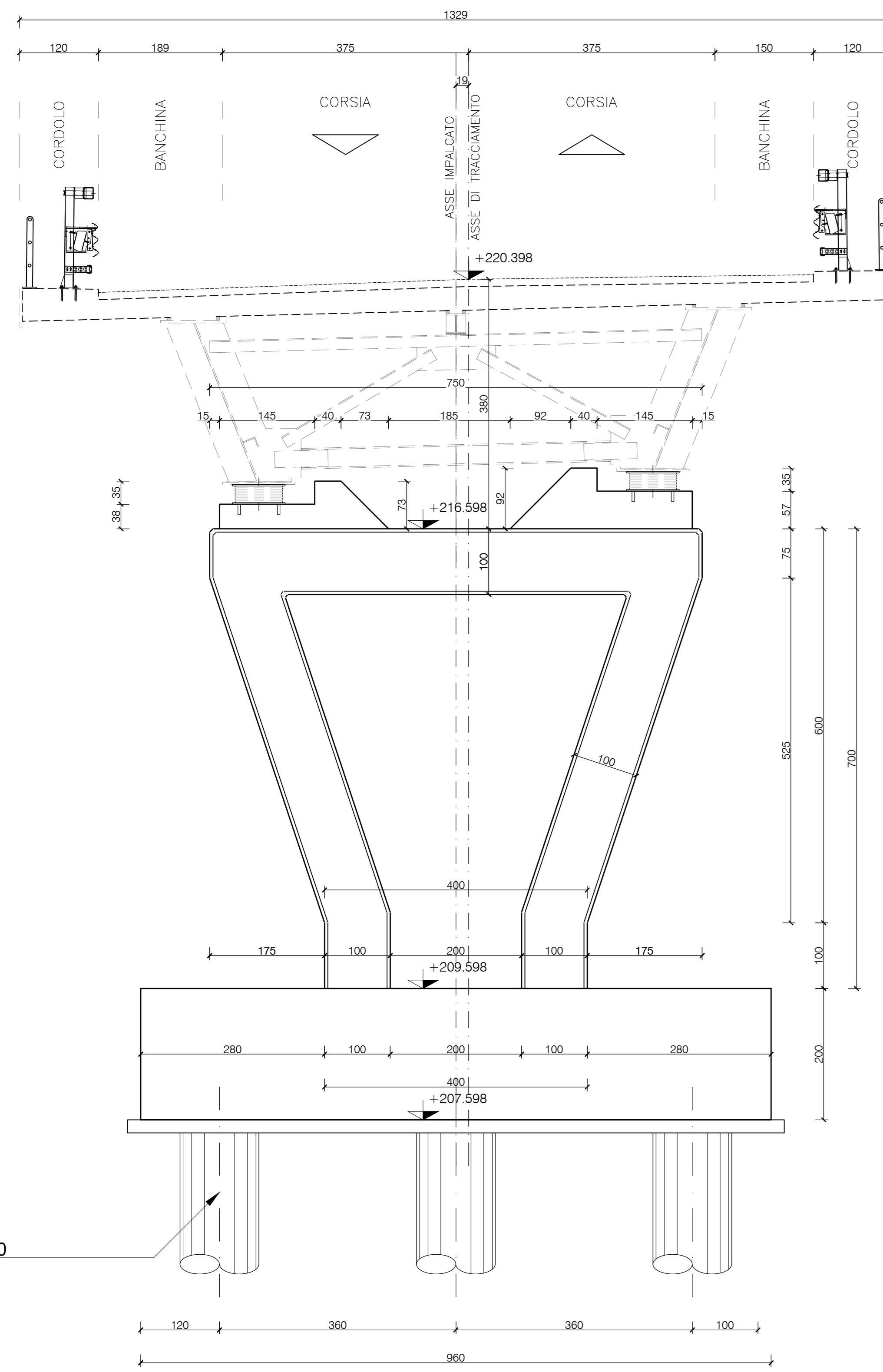
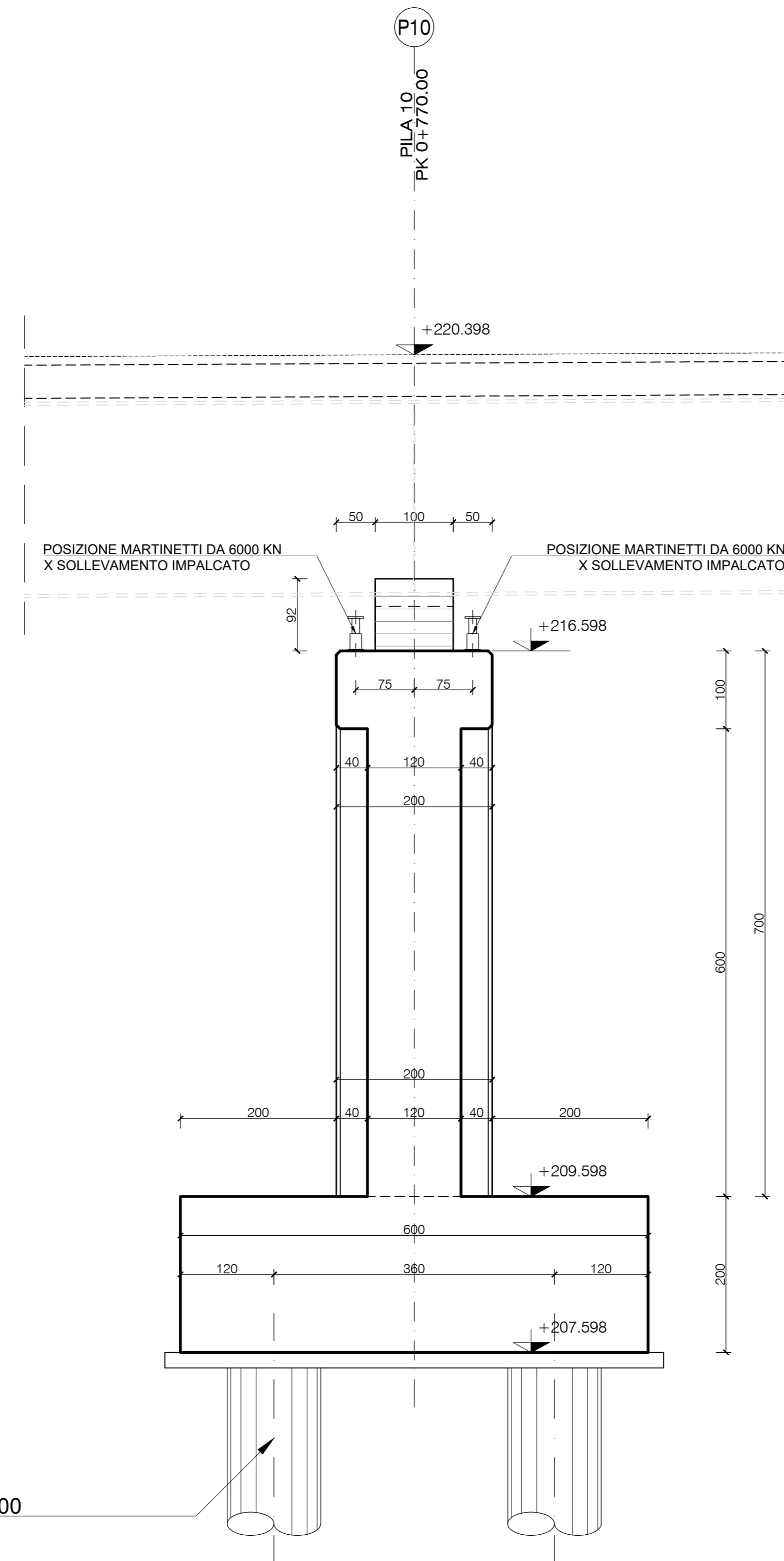


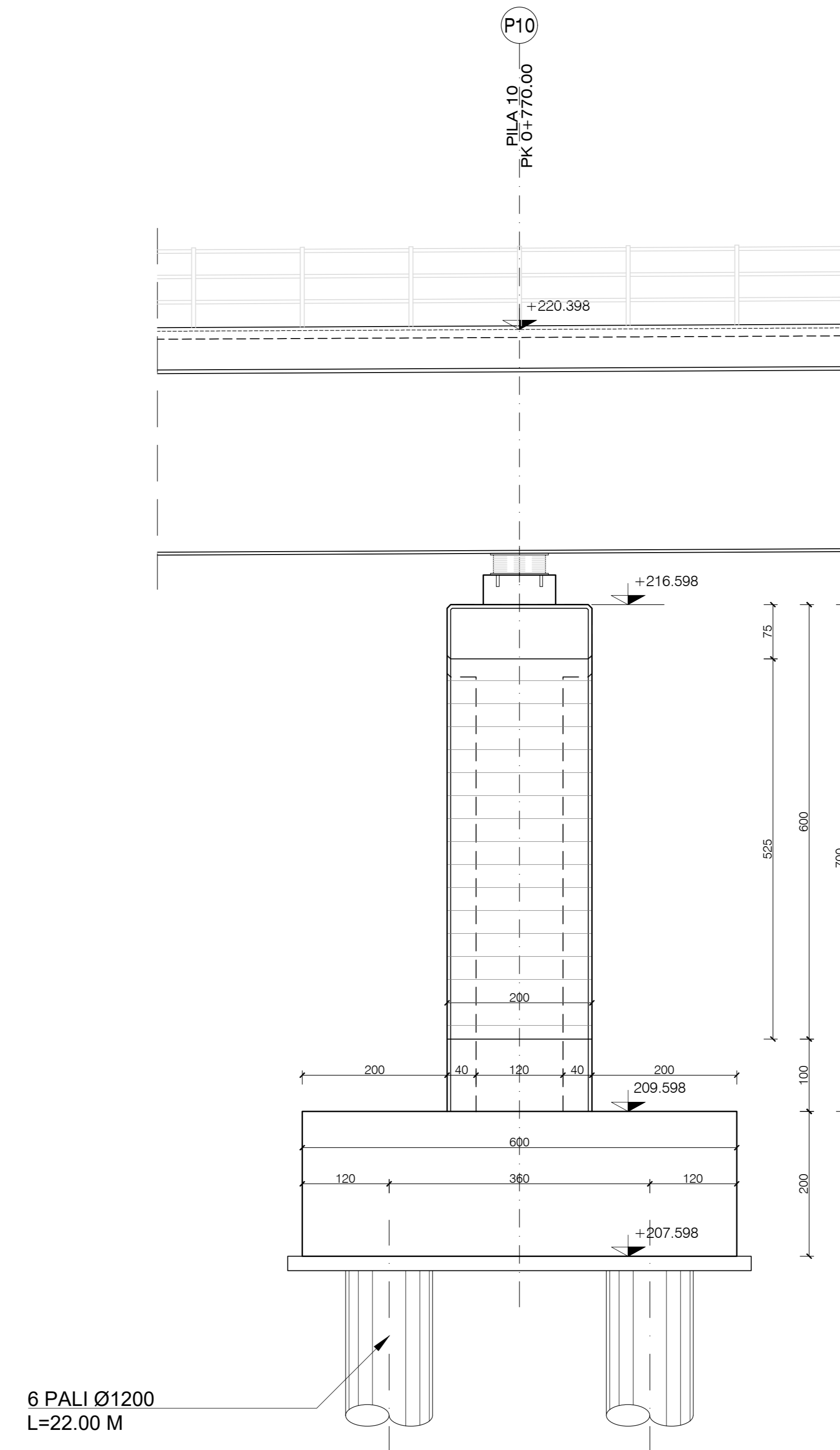
SEZIONE TRASVERSALE PILE
SCALA 1:50



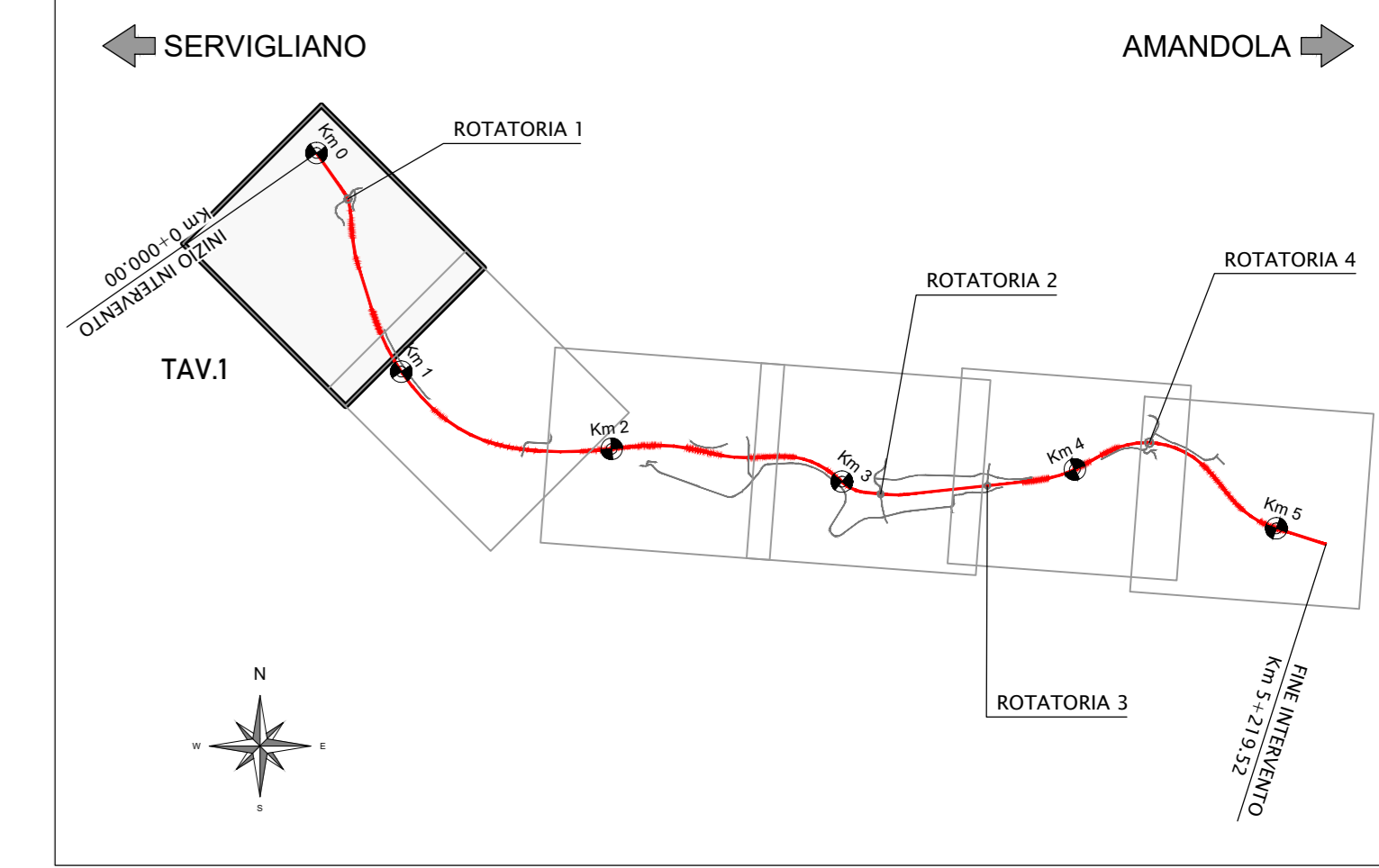
SEZIONE LONGITUDINALE PILE
SCALA 1:100



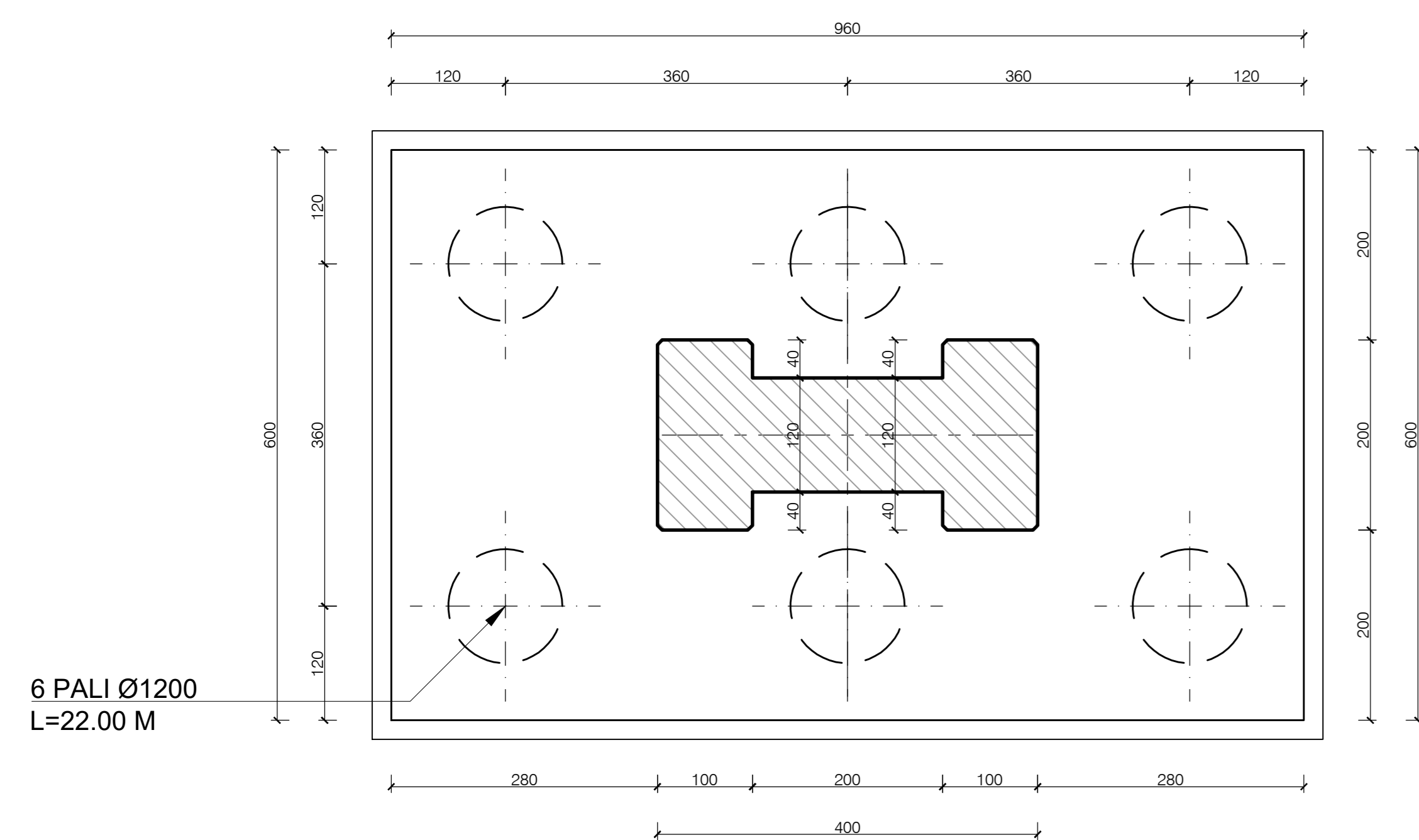
PROSPETTO LONGITUDINALE PILE
SCALA 1:100



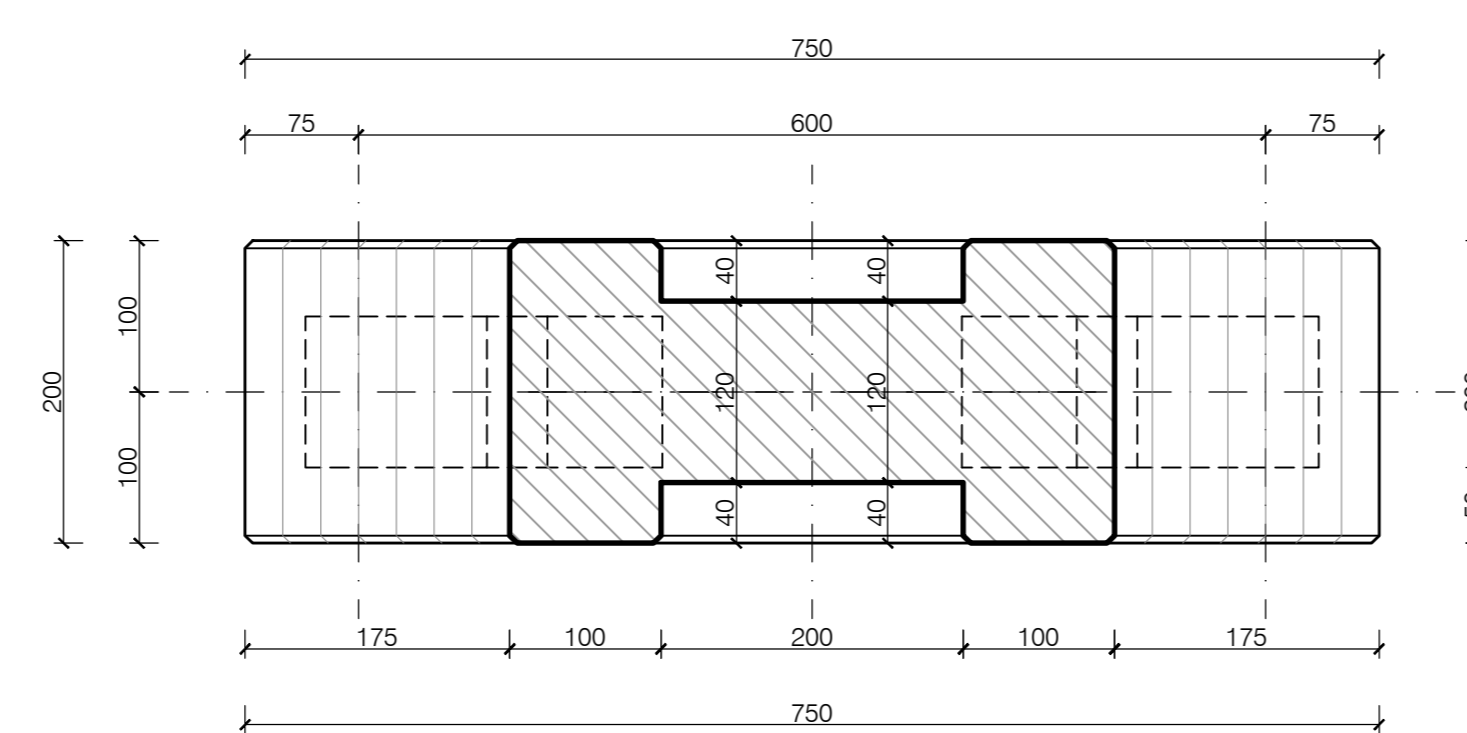
PIANTA CHIAVE



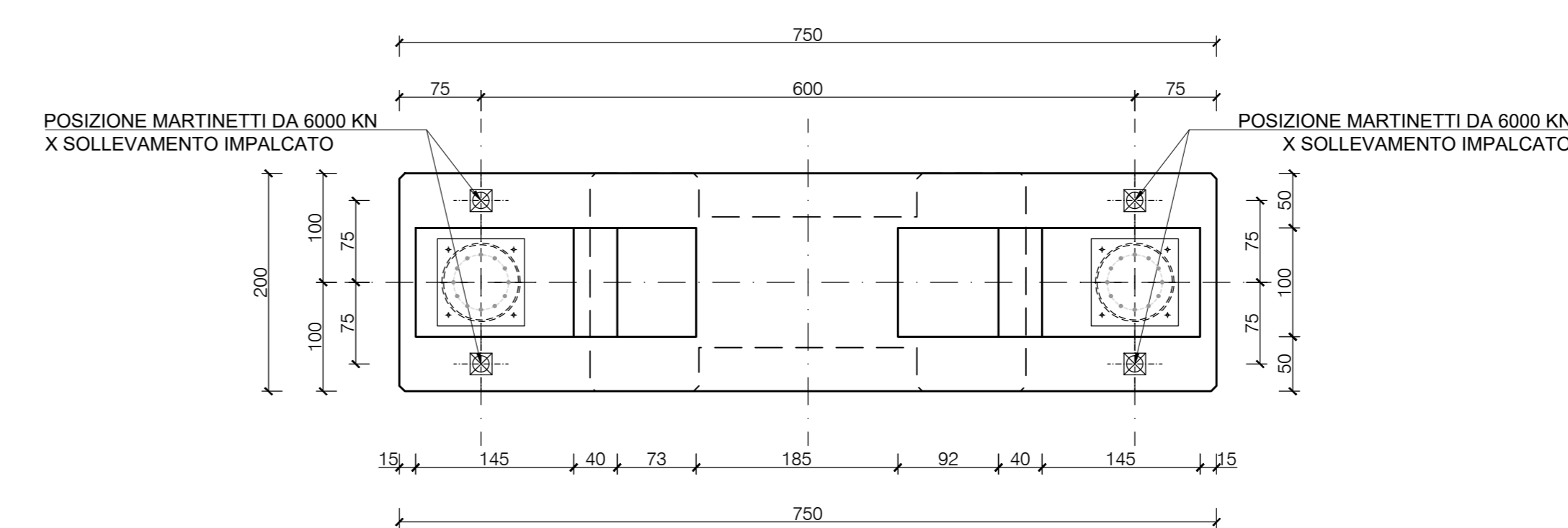
PIANTA FONDAZIONI PILE
SCALA 1:50



PIANTA PULVINO PILE (VISTA INFERIORE)
SCALA 1:50



PIANTA PULVINO PILE (VISTA SUPERIORE)
SCALA 1:50



NOTA :
- PER LE CARATTERISTICHE DEI MATERIALI, LE RELATIVE
PRESCRIZIONI ED I COPRIFERRI, VEDI TAV. T03_VI00_STR_SC01

Sanas
GRUPPO FS ITALIANE

SOGGETTO ATTUATORE - Art.7 D.L. 11 novembre 2016, n. 205 (già art.15 ter del D.L. 17 ottobre 2016, n.189, convertito dalla L. 15 dicembre 2016, n.229)
ex DCDPC 408 / 2016 - art.4
OCDFP 475 / 2017 - art.3

PNC - PNRR: Piano Nazionale Complementare al Piano Nazionale di Ripresa e Resilienza nei territori colpiti dal sisma 2009-2016, Sub-misura A4, "Investimenti sulla rete stradale statale"

Lavori di adeguamento e/o miglioramento tecnico funzionale della sezione stradale in t.s. e potenziamento delle intersezioni - 1° Stralcio lungo la S.S. n. 210 "Fermana Falterense" - Amandola - Servigliano"

PROGETTO DEFINITIVO

PROGETTISTA E RESPONSABILE DELL'INTEGRAZIONE DELLE PRESTAZIONI SPECIALISTICHE Ing. Eugenio Moroni Ordine Roma n° 10020	IMPRESA CONCORRENTE A.T.I. Mandatario MONACO S.p.A. Costruzioni generali
IL GEOLOGO Dott.ssa Geol. Maria Bruno Ordine dei Geologi del Lazio n° 668	Mandatario IIRCOP
COORDINATORE PER LA SICUREZZA IN FASE DI PROGETTAZIONE Ing. Francesco M. La Camera Ordine Roma n° 7290	RTP DI PROGETTAZIONE: Mandatario S.T.E. S.r.l. Structure and Transport Engineering Direttore Tecnico Ing. E. Moroni Ordine Ing. Roma n. 10020
	Mandatario E.D.I.N. s.r.l. Ingegneria e Architettura Direttore Tecnico Ing. G. Grimaldi Ordine Ing. Roma n. 1703 Dott. Geol. M. BRUNO Ordine Geol. Lazio n. 668

OPERE D'ARTE MAGGIORI: VIADOTTI E PONTI
VI01 - Viadotto "Castellano"
Carpenteria Pila P10

CODICE PROGETTO	NOME FILE	REVISIONE	SCALA
PROGETTO AN266	T03_VI01_STR_CP21_A	A	1:50
LIV. PROJ. ANNO D 23	CODICE ELAB. T03V01STRCP21		
D			
C			
B			
A	EMMISSIONE	Nov. 2023	DEL REDATTO
REV.	DESCRIZIONE	DATA	REDAITTO VERIFICATO APPROVATO