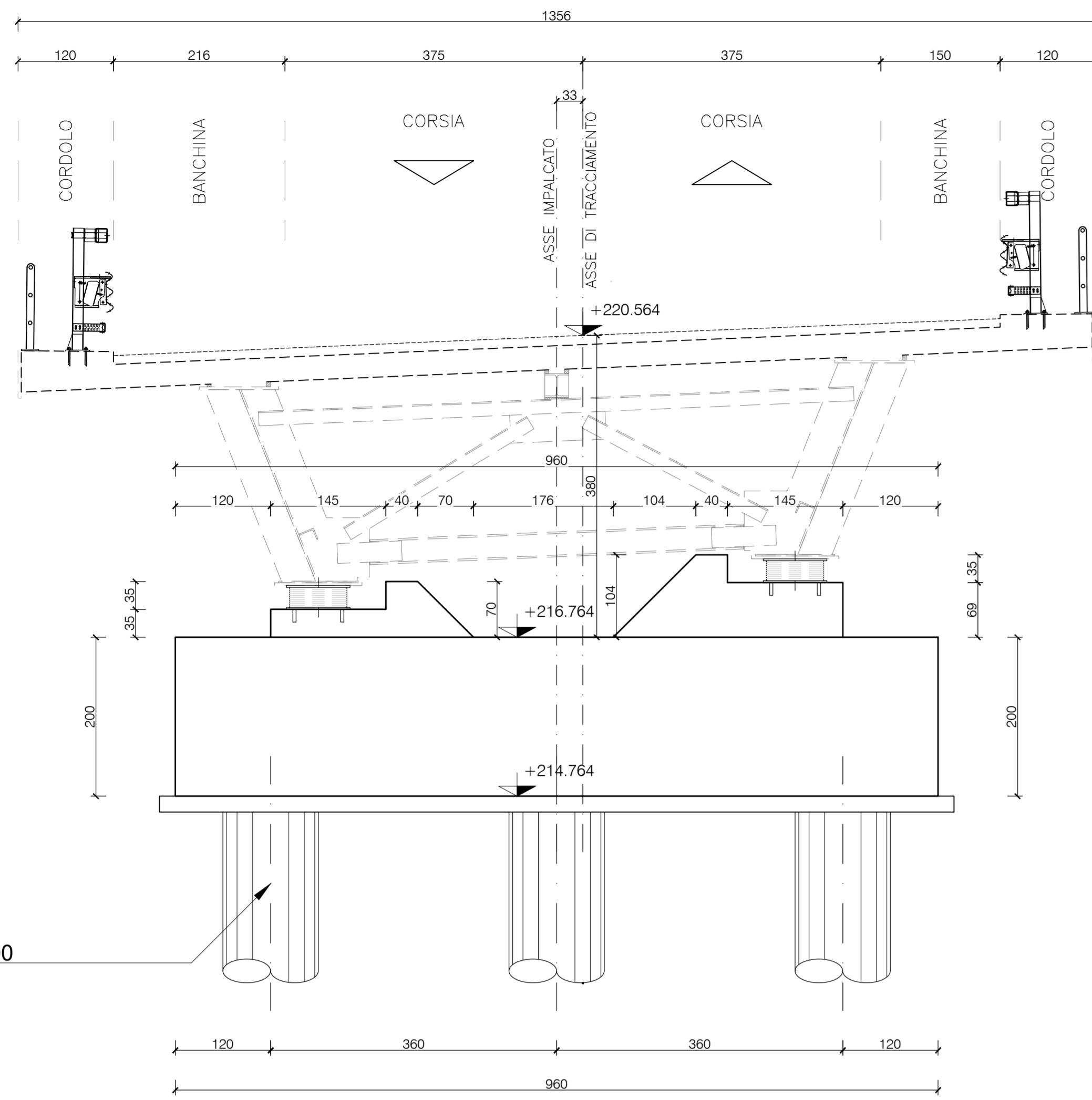
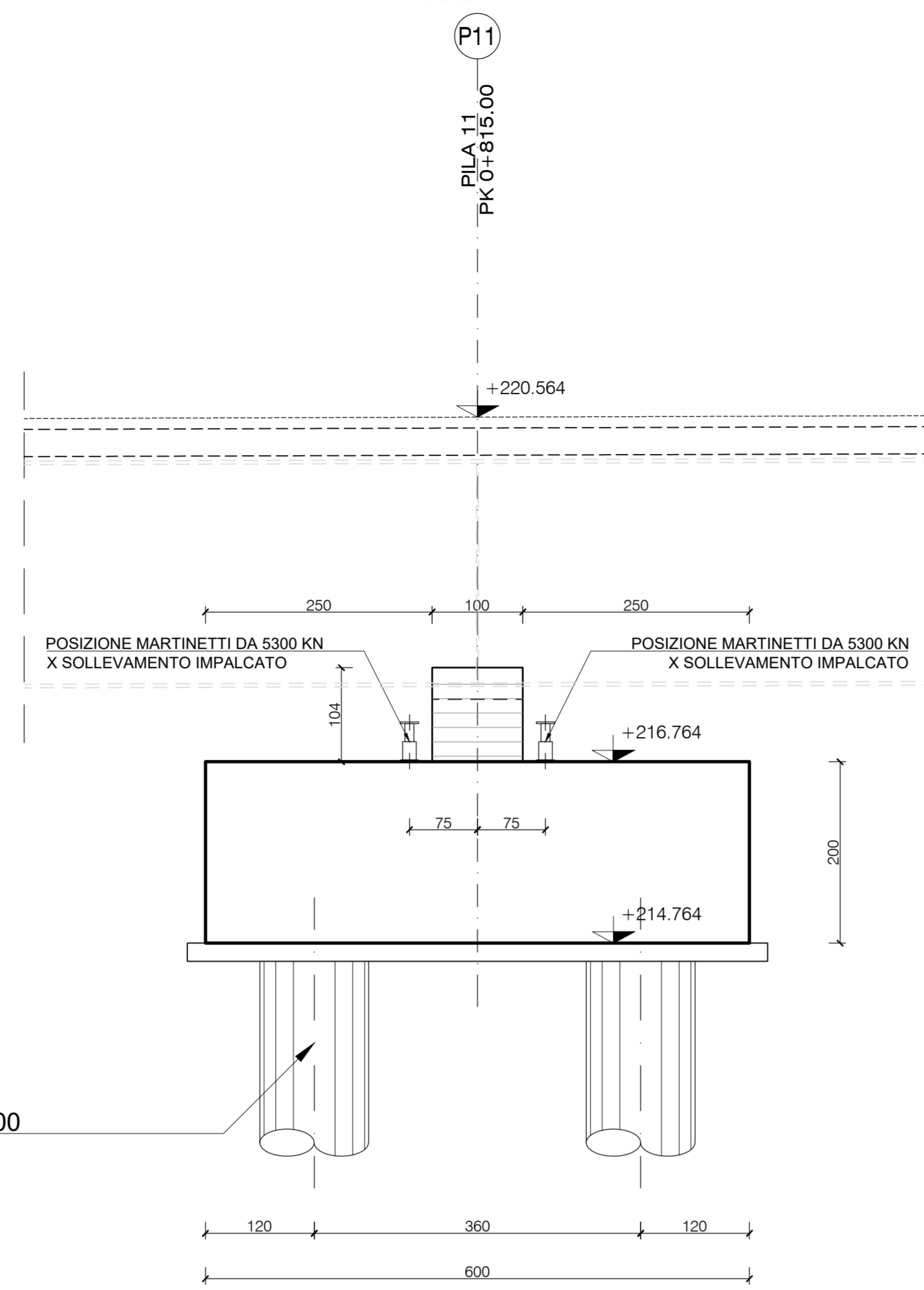


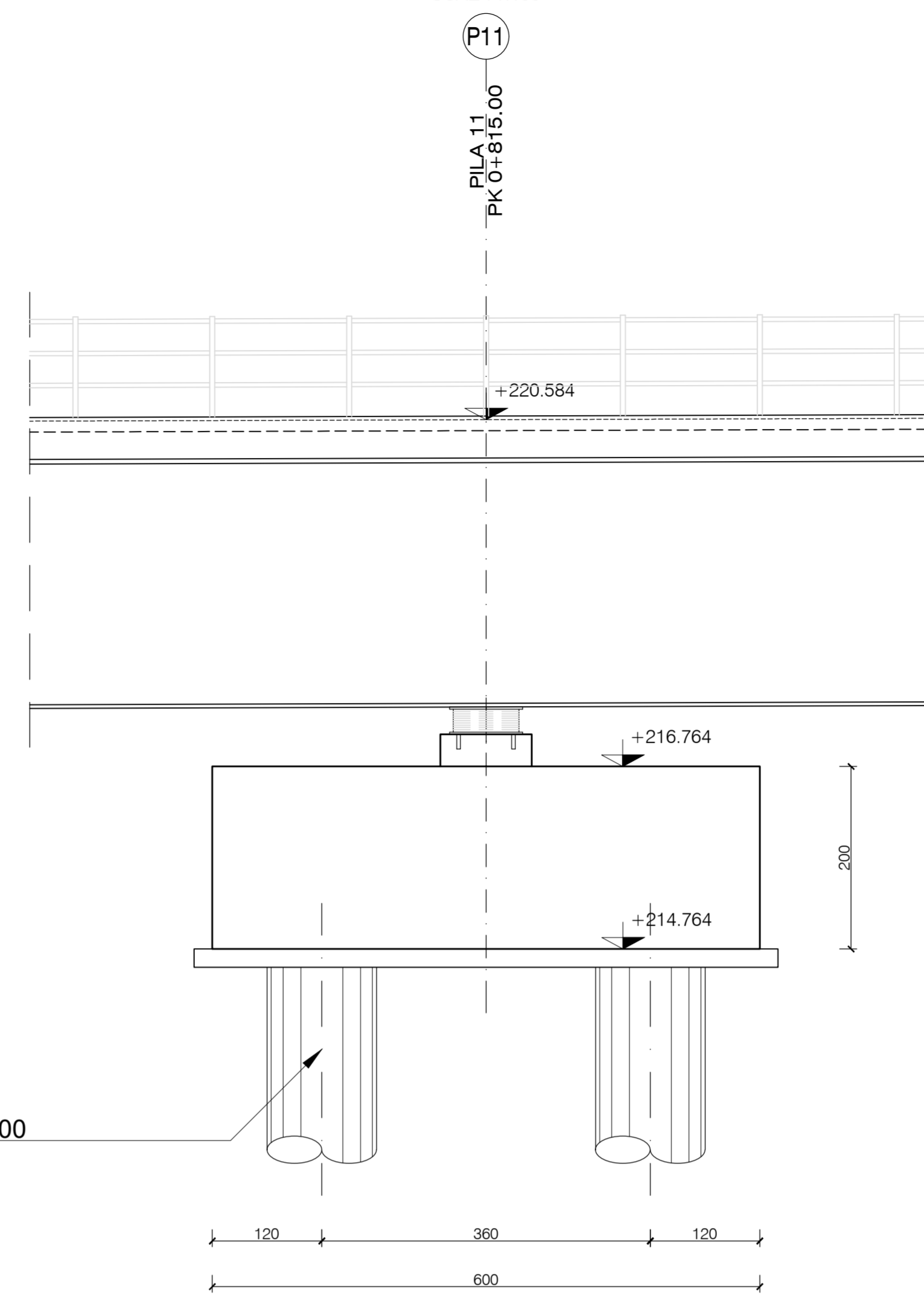
SEZIONE TRASVERSALE PILE
SCALA 1:50



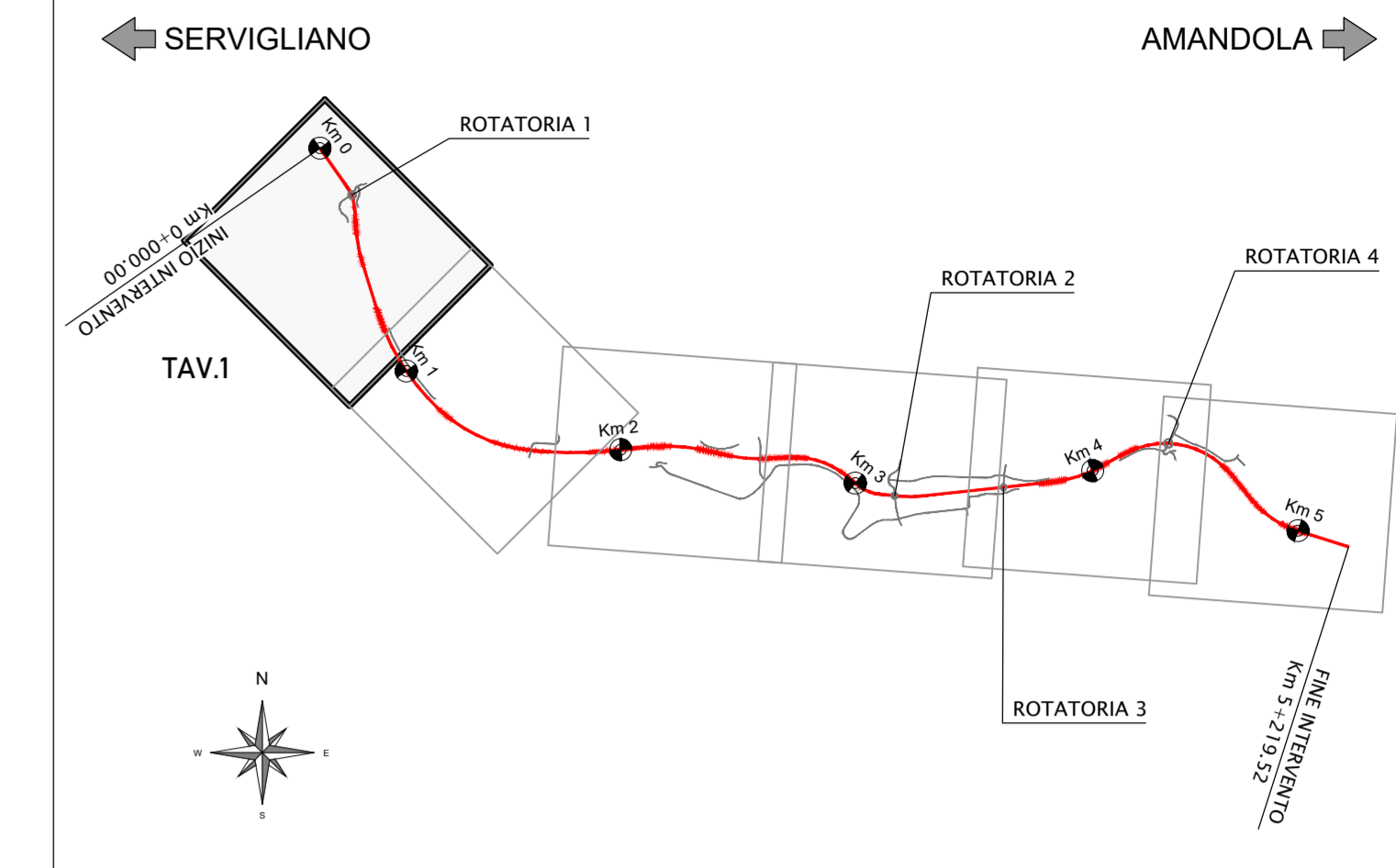
SEZIONE LONGITUDINALE PILE
SCALA 1:100



PROSPETTO LONGITUDINALE PILE
SCALA 1:100

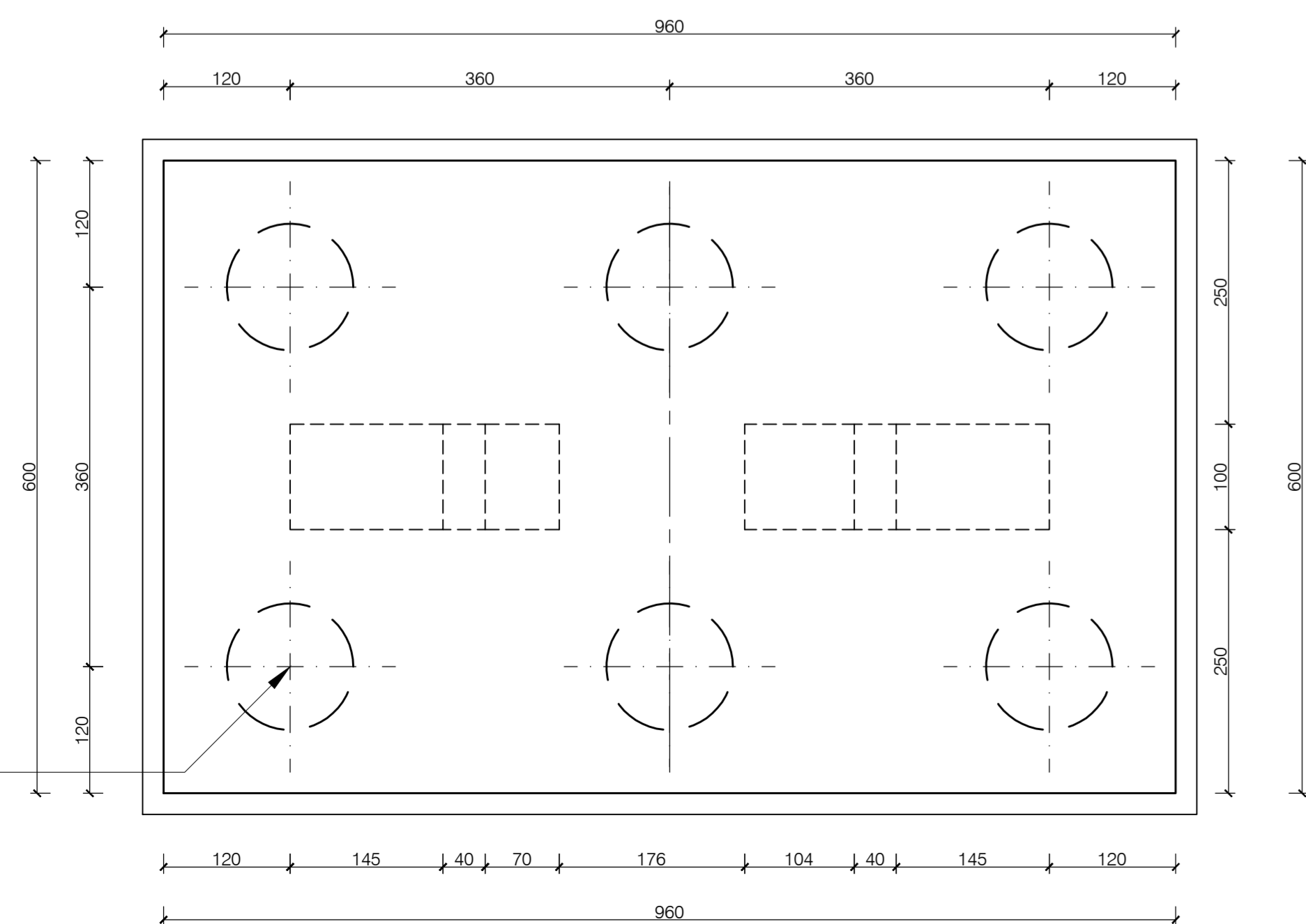


PIANTA CHIAVE

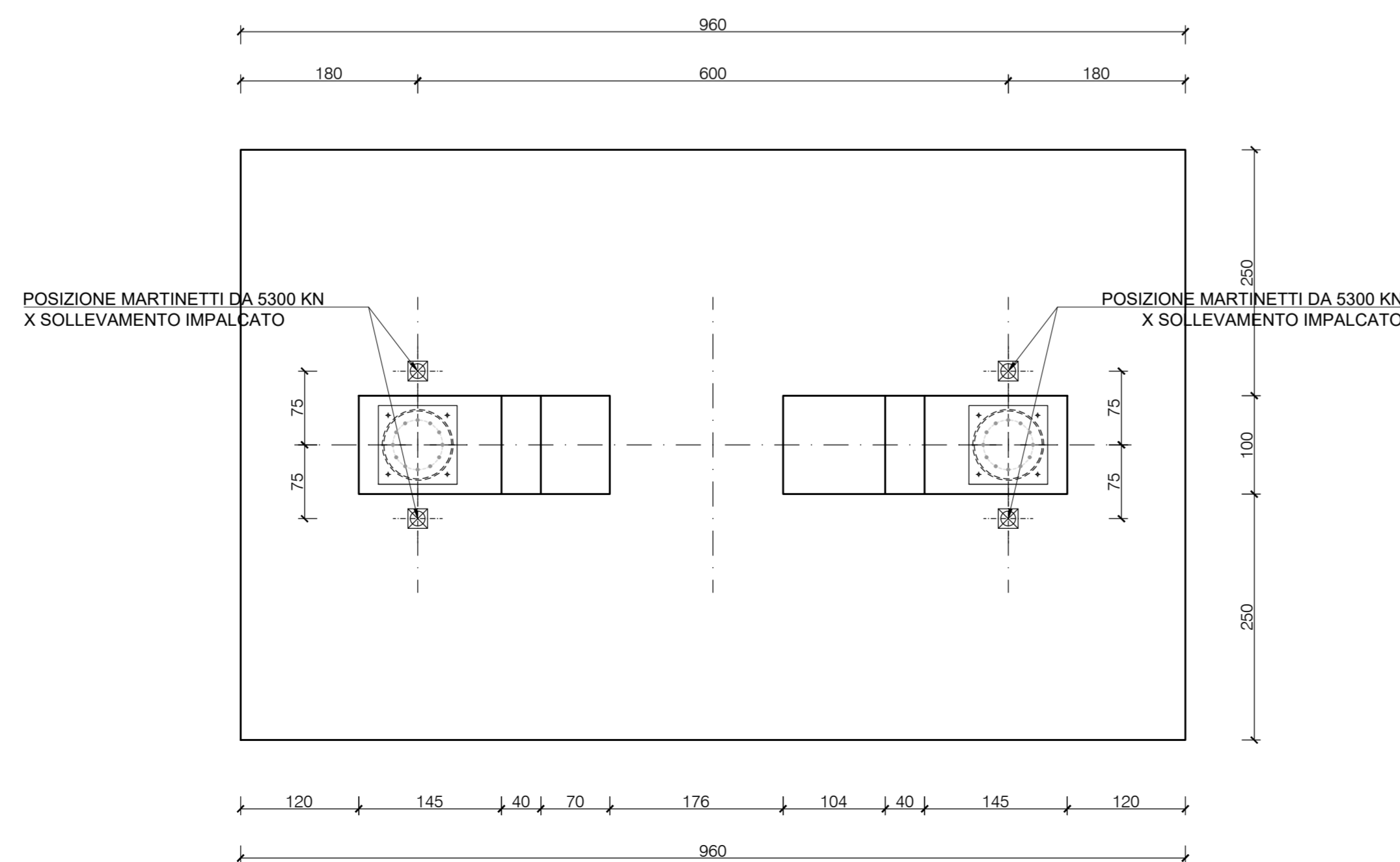


NOTA :
- PER LE CARATTERISTICHE DEI MATERIALI, LE RELATIVE PRESCRIZIONI ED I COPRIFERRI, VEDI TAV. T03_VI00_STR_SC01

PIANTA FONDAZIONI PILE
SCALA 1:50



PIANTA APPOGGI PILE (VISTA SUPERIORE)
SCALA 1:50



Sanas
GRUPPO FS ITALIANE

SOGGETTO ATTUATORE - Art.7 D.L. 11 novembre 2016, n. 205 (già art.15 ter del D.L. 17 ottobre 2016, n.189, convertito dalla L. 15 dicembre 2016, n.229)
ex OCDPC 408/2016 - art.4
OCDPC 475/2017 - art.3

PNC - PNRR: Piano Nazionale Complementare al Piano Nazionale di Ripresa e Resilienza nei territori colpiti dal sisma 2009-2016, Sub-misura A4, "Investimenti sulla rete stradale statale"

Lavori di adeguamento e/o miglioramento tecnico funzionale della sezione stradale in t.s. e potenziamenti delle intersezioni - 1° Stralcio lungo la S.S. n. 210 "Fermana Faleriense" - Amandola - Servigliano"

PROGETTO DEFINITIVO

PROGETTISTA E RESPONSABILE DELL'INTEGRAZIONE DELLE PRESTAZIONI SPECIALISTICHE Ing. Eugenio Marconi Ordine Roma n° 10020	IMPRESA CONCORRENTE A.T.I.: Mandataria: MONACO S.p.A. Costruzioni generali
IL GEOLOGO Dott.ssa Geol. Maria Bruno Ordine dei Geologi del Lazio al n° 668	Mandatario: IRCOF
COORDINATORE PER LA SICUREZZA IN FASE DI PROGETTAZIONE Ing. Francesco M. La Camera Ordine Roma n° 7290	RTP DI PROGETTAZIONE: Mandataria: S.T.E. S.r.l. Structure and Transport Engineering
	Direttore Tecnico Ing. E. Maroni Ordine Ing. Roma N. 10020
	Mandatario: E.D.I.N. s.r.l. Società di Ingegneria
	Direttore Tecnico Ing. G. Grimaldi Ordine Ing. Roma N. 17703
	Ordine Geologi Lazio N. 668 Dott. Geol. M. BRUNO

OPERE D'ARTE MAGGIORI: VIADOTTI E PONTI
VI01 - Viadotto "Castellano"
Carpenteria Pila P11

CODICE PROGETTO	NOME FILE			REVISIONE	SCALA
PROGETTO	LIV. PROJ.	ANNO	T03_VI01_STR_CP22_A	A	1:50
AN266	D	23	CODICE ELAB. T03VI01STRCP22		
D					
C					
B					
A	EMISSIONE	Nov. 2023	DEL VECCHIO	GRIMALDI	MORONI
REV.	DESCRIZIONE	DATA	REDATTO	VERIFICATO	APPROVATO