

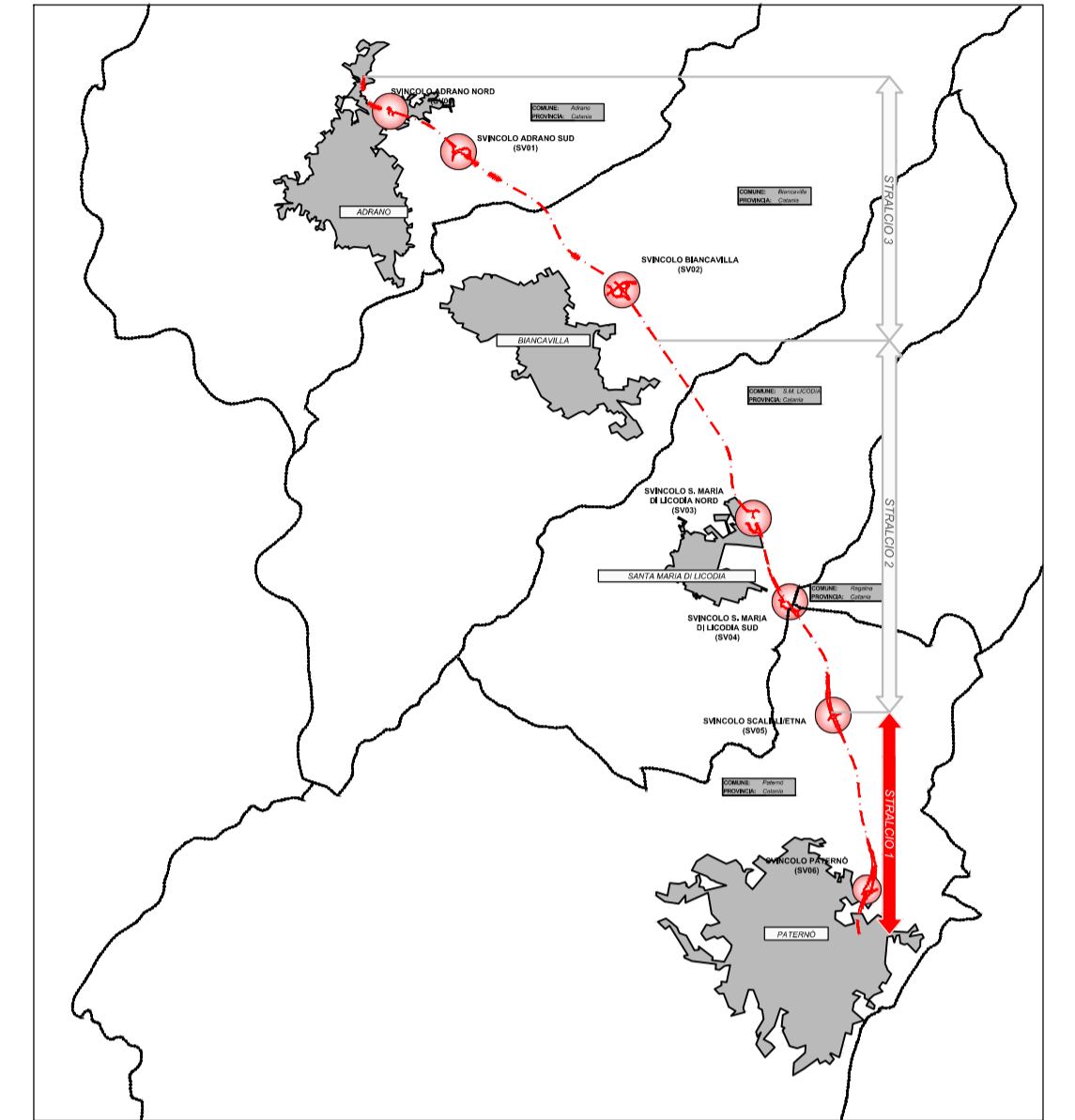
Comune di Ragalna

- SISTEMA AGRICOLO - AMBIENTALE**
- ZE1** zona agricola - produttiva
 - ZE4** zona agricola - produttiva ex L.R. 17
 - ZET** zona agricola - urbana di tutela ambientale
 - masserie, vilie e mulini
- SISTEMA PRODUTTIVO E COMMERCIALE**
- ASI** Area di Sviluppo Industriale
 - ZFA** zona artigianale
 - ZPA ris** zona artigianale di riserva
 - ZPA1** zona artigianale d'espansione
 - ZPS** zona per attività di servizio alla zona artigianale
 - ZPC** zona commerciale e direzionale
- SISTEMA A PREVALENZA RESIDENZIALE**
- ▲▲▲▲ Centro storico ZA1
 - zona residenziale di conservazione ZBO
 - zona residenziale consolidata ZB1
 - zona residenziale di completamento con edifici a volumetria definita ZB2
 - zona di concentrazione volumetrica degli edifici a volumetria definita
 - ▼ zona residenziale-artigianale di completamento ZB3
 - ZC1** zona di espansione residenziale ZC1
 - ZC3** zona residenziale-artigianale d'espansione ZC3
 - zona per l'edilizia economica e popolare (PEEP)
 - perimetro zona Scala Vecchia - Paiazzoio
 - Vp verde privato
- SISTEMA TURISTICO - RICETTIVO**
- ZTR** zona per attrezzature turistico - ricettive
 - ZCR** zona attrezzata per campeggio, sosta caravans e roulotte
- SISTEMA INFRASTRUTTURALE**
- viabilità esistente
 - viabilità di progetto
 - potenziamento della viabilità esistente
 - ★ impianti di erogazione carburante
 - nuovo tracciato linea ferroviaria
- SISTEMA DEI SERVIZI PUBBLICI**
- A LIVELLO URBANO E TERRITORIALE**
- Iu istruzione superiore
 - Hu attrezzature sanitarie e ospedaliere
 - Su attrezzature sportive a livello territoriale
 - Pu parchi pubblici urbani e territoriali
- A LIVELLO DI QUARTIERE**
- Iq istruzione
 - Cq interesse comune
 - Vq verde pubblico attrezzato
 - Sq impianti sportivi a livello di quartiere
 - Pq parcheggi a raso
 - pz piazze e spazi pubblici pedonali
- AREE DI INTERVENTO PROGETTUALE**
- Ie prescrizioni esecutive
 - parco collina storica PCS
- ZONE SPECIALI**
- ROT** zona per le attività di rotazione
 - SIT** zona attrezzata per spettacoli itineranti
 - ZST** zone per servizi tecnologici ed ambientali
 - FER** zona ferroviaria
 - CIM** zona cimiteriale
 - Perimetro fascia di rispetto (cimiteriale, stradale, ferroviaria)
 - ★ Vedi allegato alle Norme Tecniche di Attuazione

LEGENDA

- Tracciato di progetto
- Confini comunali
- Ambito di studio
- Progetto di altro appalto
- Cantieri
- AS_n. Area stoccaggio
- C.Bn. Campo base
- ATn. Aree tecniche

Fonte: Piano Regolatore Generale di Paternò - Tav. 8 Disciplina d'uso del suolo (2005)





Direzione Tecnica

S.S. 284 - "Occidentale Etna"
 Ammodernamento del tratto Adrano - Catania
 1° lotto Adrano - Paternò
 Stralcio 1 ca. 3+200 km dallo svincolo 5 (incluso) al km 14+620 (fine tratta)

PROGETTO ESECUTIVO	cod. PA712
PROGETTAZIONE: R.T.I. Pro Iter s.r.l. - VIA Ingegneria s.r.l. - DELTA Ingegneria s.r.l.	
PROGETTISTA RESPONSABILE DELL'INTEGRAZIONE DELLE PRESTAZIONI SPECIALISTICHE: Dott. Ing. RICCARDO FORMICHI Ordine Ingegneri Provincia di Milano n. A18045	R.T.I. PROGETTAZIONE: (Mandatario)  (Mandatario) Dott. Ing. Massimo Capasso Ordine Ingegneri Provincia di Roma n. A26031
GEOLOGO: Dott. Geol. Marco Leonardi Albo Geologi Regione Lazio n. A1541	PROGETTISTI SPECIALISTI: (Mandatario)  (Mandatario) Dott. Ing. Nicola D'Alessandro Ordine Ingegneri Provincia di Agrigento n. A995
COORDINATORE PER LA SICUREZZA IN FASE DI PROGETTAZIONE: Dott. Ing. Nicola D'Alessandro Ordine Ingegneri Provincia di Agrigento n. A995	VISTO: IL RESP. DEL PROCEDIMENTO Dott. Ing. Maria Coppola

Elaborati generali
Carta PRG Ante-Operam - Comune di Paternò

CODICE PROGETTO	NOME FILE	REVISIONE	SCALA
PROGETTO	TO0EG00ENCT01A		
PROGETTO	LV. PROG. N. PROG.		
DPPA00712	E 24		
	CODICE ELAB.		
	TO0EG00ENCT01		
D			
C			
B			
A	Emissione	Maggio 2024	Da Rin Pagnetto Pomilio Formichi
REV.	DESCRIZIONE	DATA	REDATTO VERIFICATO APPROVATO