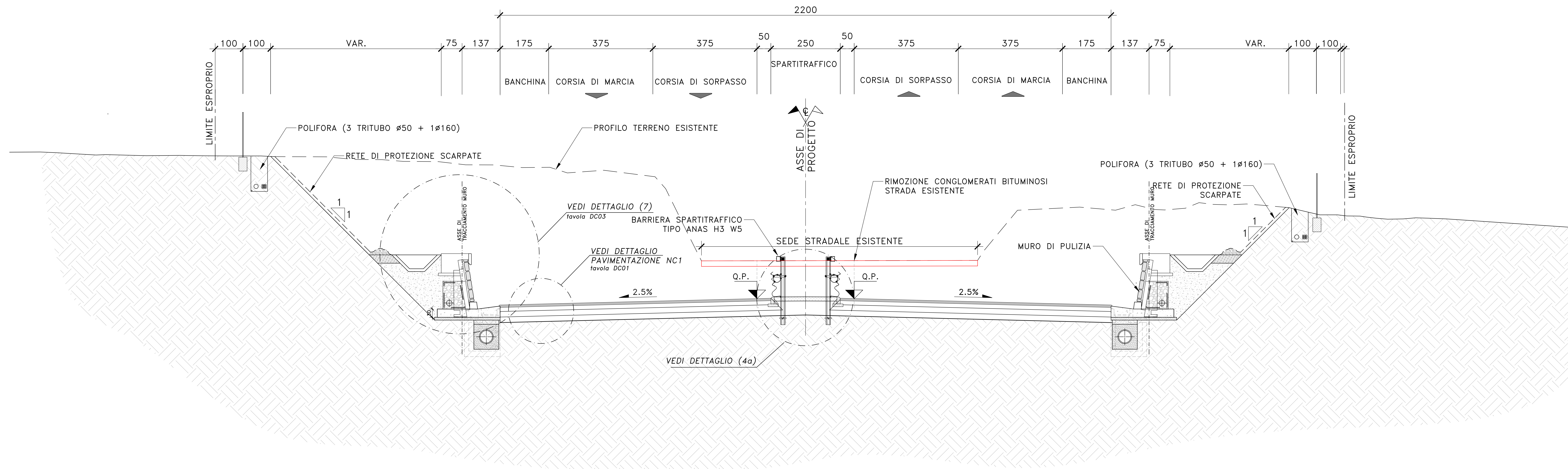
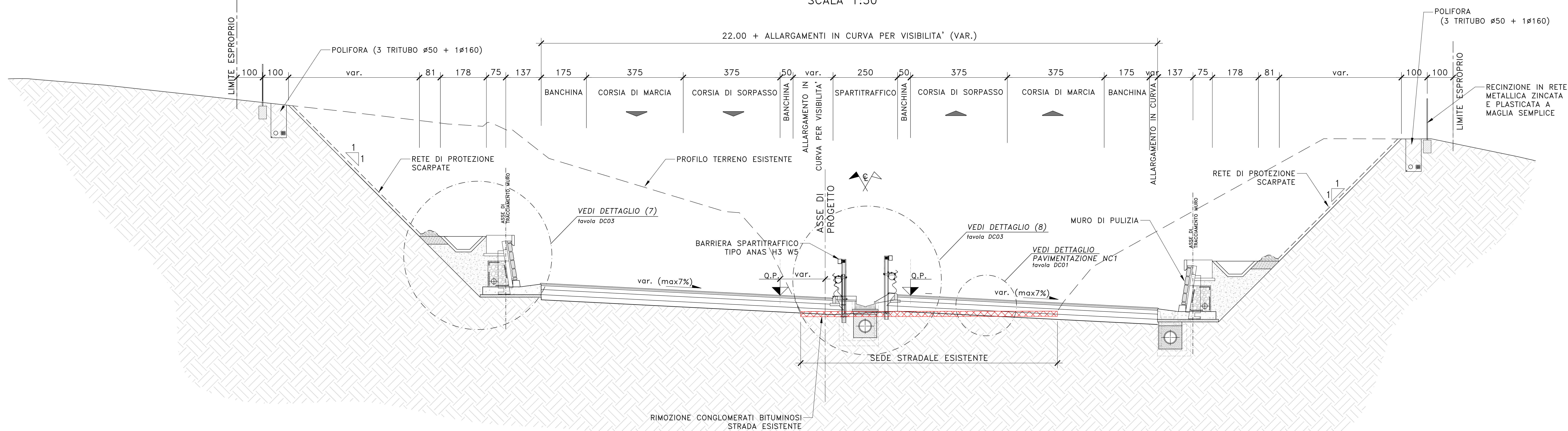


SEZIONE TIPO
 CATEGORIA B EXTRAURBANA PRINCIPALE (DM 5/11/01)
 TRATTO IN SCAVO IN RETTIFILO
 SCALA 1:50




SEZIONE TIPO
 CATEGORIA B EXTRAURBANA PRINCIPALE (DM 5/11/01)
 TRATTO IN SCAVO IN CURVA
 SCALA 1:50



RILEVATO	Materiale idoneo appartenente ai gruppi A1, A2-4, A2-5, A3
GEOTESSILE	Resistenza a trazione >35KN/m (v. cap. E.01.50.4)
BONIFICA	spessore variabile, vedi tabella. Materiale idoneo appartenente ai gruppi A1, A2-4, A2-5, A3
SCOTICO E PREPARAZIONE DEL PIANO DI POSA	spessore 20cm. Materiale idoneo appartenente ai gruppi A1, A2-4, A2-5, A3

NB:
 LE CARATTERISTICHE DELLE OPERE DI SMALTIMENTO E RELATIVI RIFIUTACCHI SONO DETTAGLIATE NEGLI ELABORATI IN IDROLOGIA E IDRAULICA.






Direzione Tecnica

S.S. 284 - "Occidentale Etna"
 Ammodernamento del tratto Adrano - Catania
 1° lotto Adrano - Paternò

Stralcio 1 ca. 3+200 km dallo svincolo 5 (incluso) al km 14+620 (fine tratta)

PROGETTO ESECUTIVO cod. PA712

PROGETTAZIONE: R.T.I. Pro Itar s.r.l. - VIA Ingegnaria s.r.l. - DELTA Ingegneria s.r.l.		PROGETTISTI SPECIALISTI:	
SPECIALE: Dott. Ing. RICCARDO VIGNACCHI Provincia di Milano n. A5845	(Mandatario)  Dott. Ing. RICCARDO FORMISANO Provincia di Milano n. A5845	(Mandatario)  Dott. Ing. GIOVANNI PIAZZA Provincia di Roma n. A3796	(Mandatario)  Dott. Ing. NICOLA D'ARCONDO Provincia di Agrigento n. A595
GEOLOGO: Dott. Geol. ANTONIO CANTARINI Albo Geologi Regione Siciliana n. 4341		COORDINATORE PER LA SICUREZZA IN FASE DI PROGETTAZIONE: Dott. Ing. NICOLA D'ARCONDO Provincia di Agrigento n. A595	
VISTO IL RESO DEL PROCEDIMENTO Dott. Ing. ANTONIO CANTARINI		VISTO IL RESO DEL PROCEDIMENTO Dott. Ing. ANTONIO CANTARINI	

PROGETTO STRADALE
 PARTE GENERALE
 Sezioni tipo - Asse principale
 Tav. 3

CODICE PROGETTO	LN. PROG. N. PROG.	NOME FILE	REVISIONE	SCALA	
0010010712	E 2/4	POI0010712_10_DC01-04_A	A	1:50	
D					
C					
B					
A					
REV.	DESCRIZIONE	DATA	REDAITTO	VERIFICATO	APPROVATO