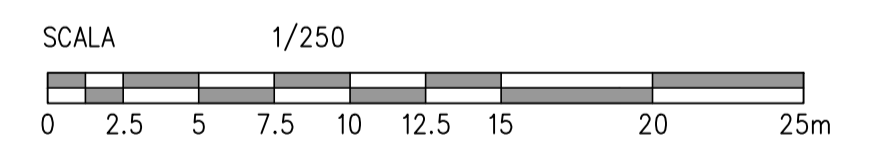
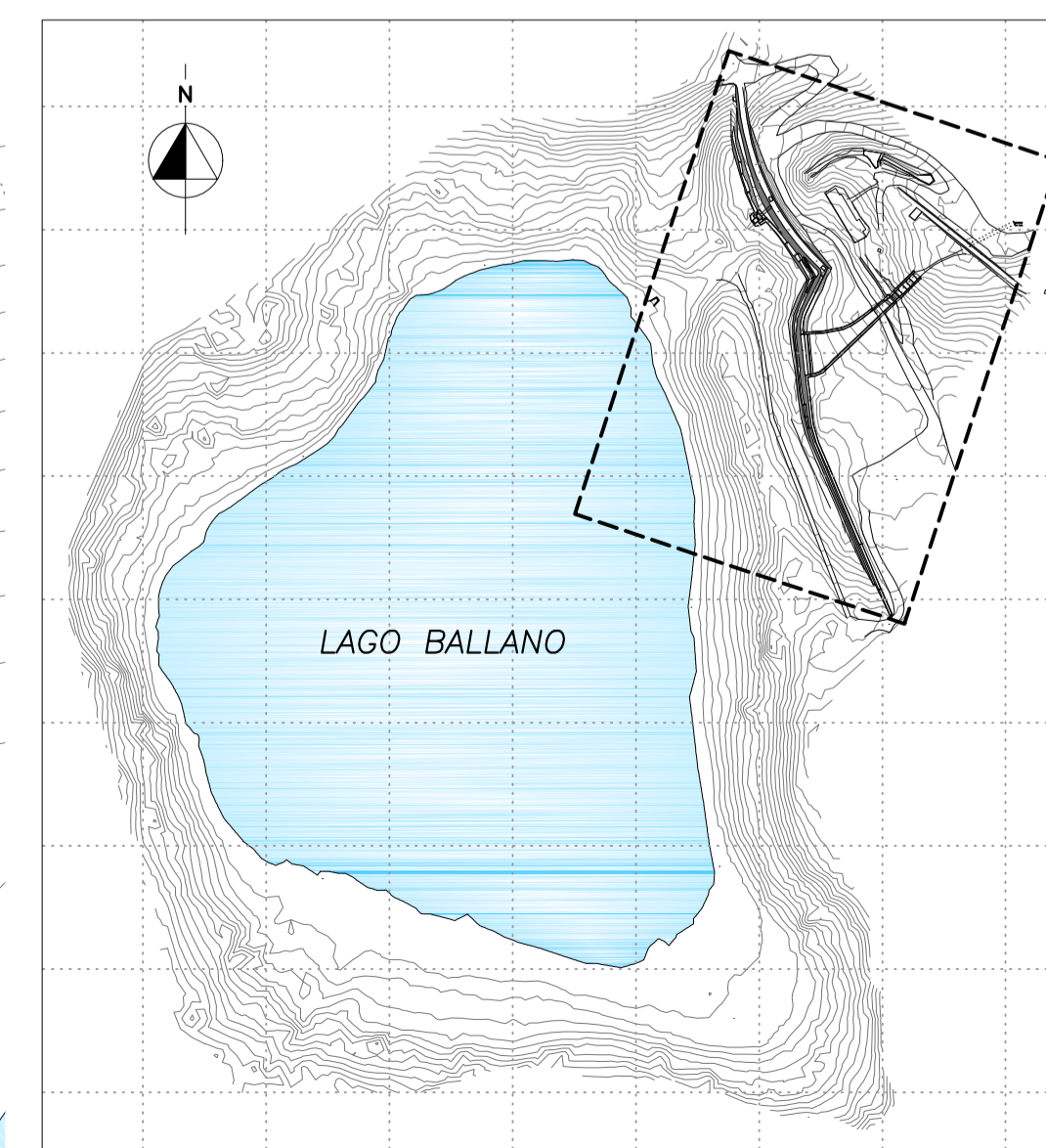


NOTE
 RILIEVO EFFETTUATO A SETTEMBRE 2020 CON
 STAZIONE TOTALE/LASER SCANNER TRIMBLE SX10

RIFERIMENTI
 C732-D103 - STATO ATTUALE
 VISTE MONTE DIGA E SEZIONI TRASVERSALI
 C732-D104 - STATO ATTUALE - SCARICO DI SUPERFICIE

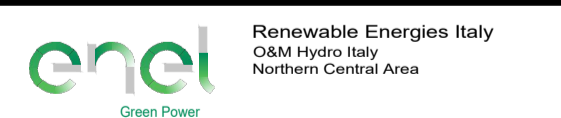


KEY PLAN



REV	DESCRIZIONE	DISGNATO	REVISIONATO	APPROVATO	YY mm DD DATA
0	PRIMA EMISSIONE	DMU	GGA	GLU	22 APR 28

C732-D102



IMPIANTO IDROELETTRICO DI RIGOSO
 PROGETTO DEFINITIVO
 RECUPERO DELLA DIGA DI LAGO BALLANO
STATO ATTUALE
 PLANIMETRIA GENERALE

