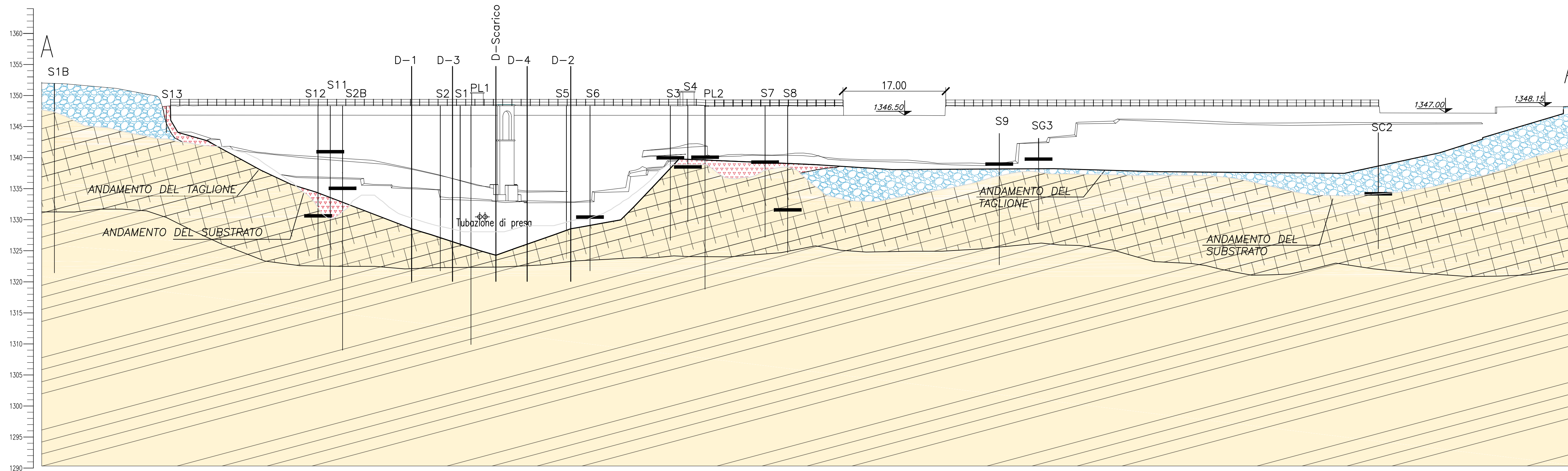



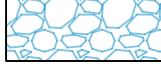

NW

PROFILO DI MONTE

SE



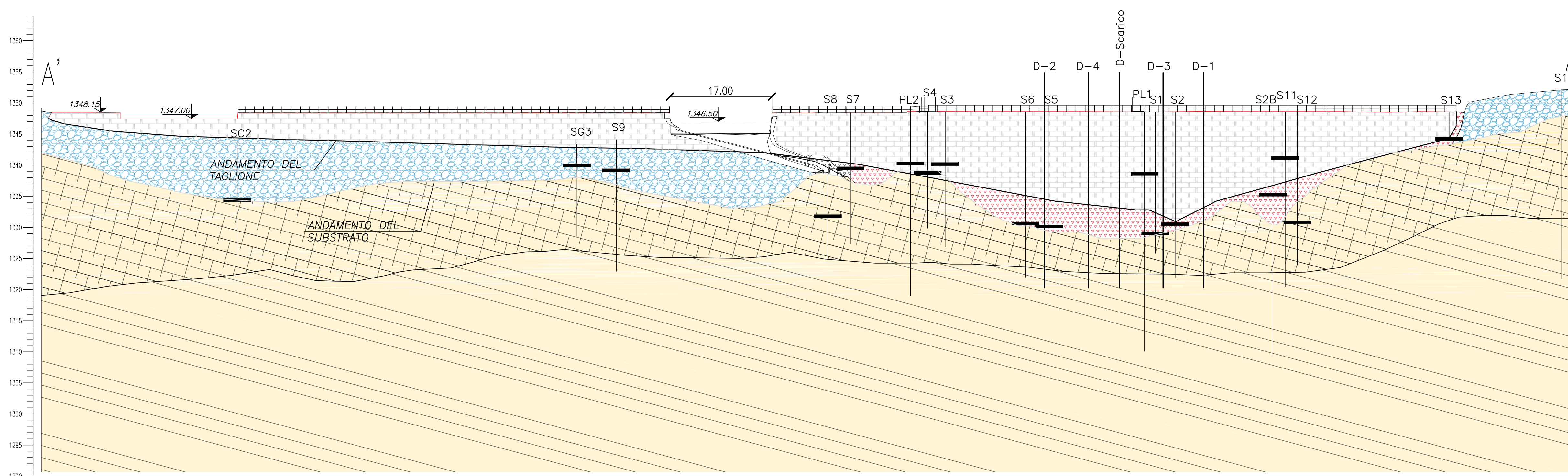
LEGENDA



-  **Depositi detritici (a6)**
Depositi originati da movimenti di natura gravitativa con accumuli eterogenei ed eterometrici di clasti arenacei mediamente da centimetrici fino a metrici, immersi in matrice ghiaioso-sabbiosa e argillosa, a luoghi addensati e privi di matrice. Olocene
-  **Depositi glaciali e periglaciali (c3)**
Depositi costituiti da accumuli detritici deposti per azione glaciale. Eteroclassati ed a struttura caotica con clasti inglobati in marce limoso-sabbiosa o sabbioso-limosa. Localmente sono presenti massi erratici. Pleistocene medio e superiore.
-  **Formazione del Macigno (MAC)**
Torbiditi arenacee e arenaceo-pelitiche, quarzoso feldspatiche, micacee, in strati mediamente decimetrici intervallati da livelli metrici. Gli intervalli pelitici risultano spesso laminati e sono costituiti da siltiti, argilliti ed argille siltose. Oligocene superiore - Miocene inferiore.

SE

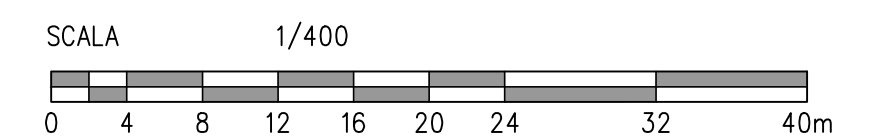
PROFILO DI VALLE

NW



-  Sondaggi utilizzati per la ricostruzione del modello geologico e stratigrafico.
-  ← SUBSTRATO

- RIFERIMENTI**
- C732-D105 - GEOLOGIA - PLANIMETRIA GENERALE
 - C732-D107 - GEOTECNICA SEZIONI LONGITUDINALI DIGA
 - C732-D108 - GEOTECNICA SEZIONI TRASVERSALI DIGA



REV	DESCRIZIONE	DISEGNATO	REVISIONATO	APPROVATO	AA MM GG DATA
0	PRIMA EMISSIONE	PCI	FOL	GLU	22 APR 28

C732-D106



IMPIANTO IDROELETTRICO DI RIGOSO
 PROGETTO DEFINITIVO
 RECUPERO DELLA DIGA DI LAGO BALLANO
GEOLOGIA
 PROFILI DI MONTE E DI VALLE

