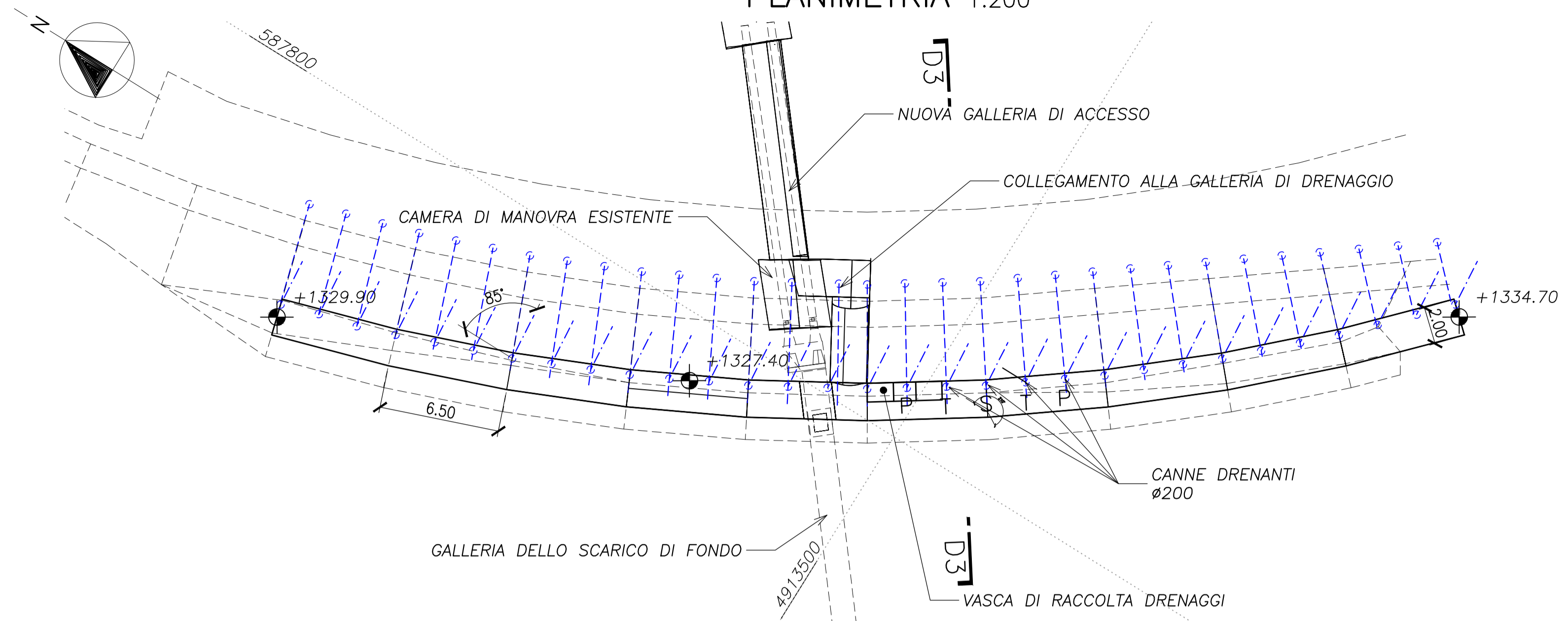


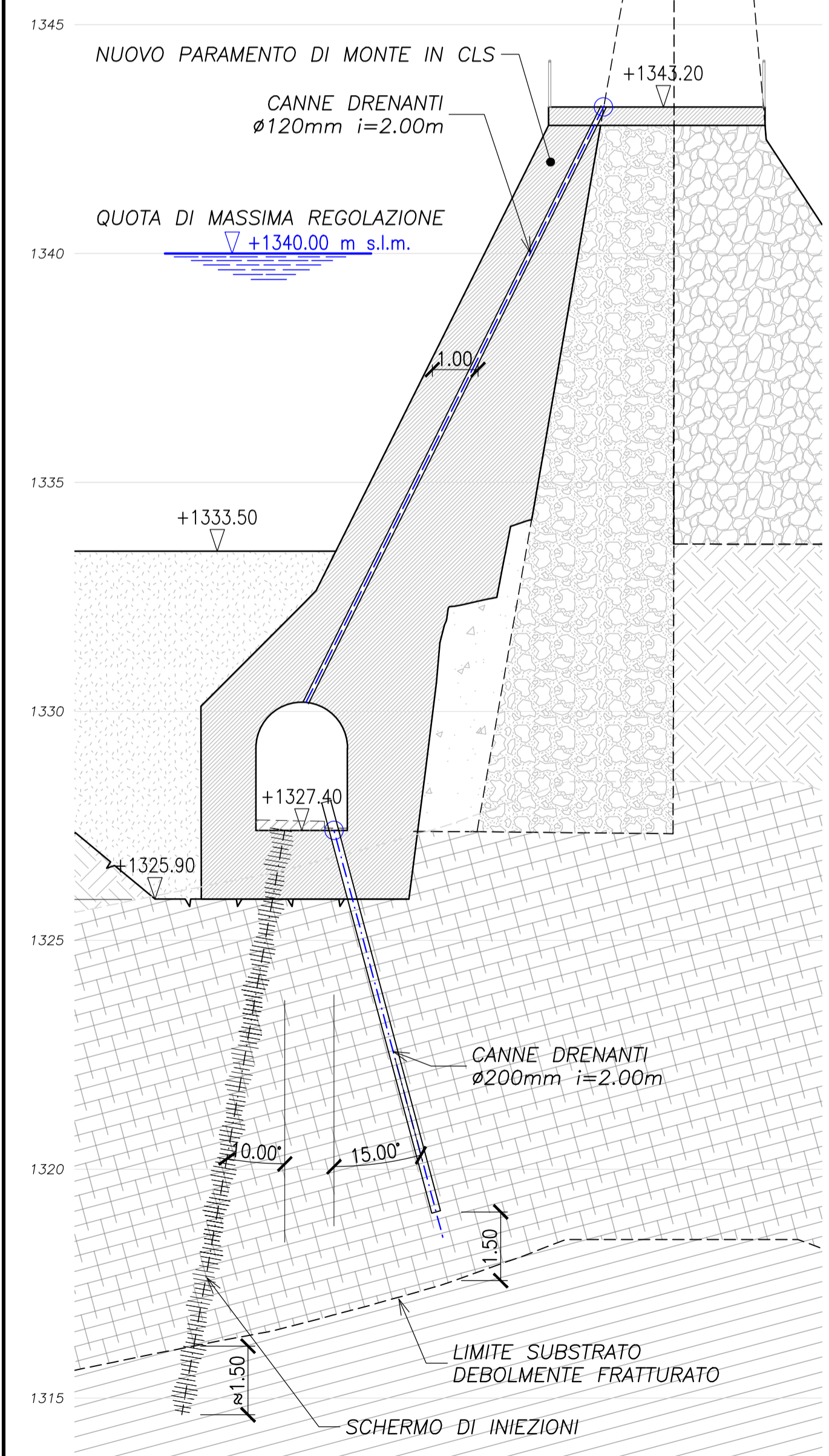
PLANIMETRIA 1:200



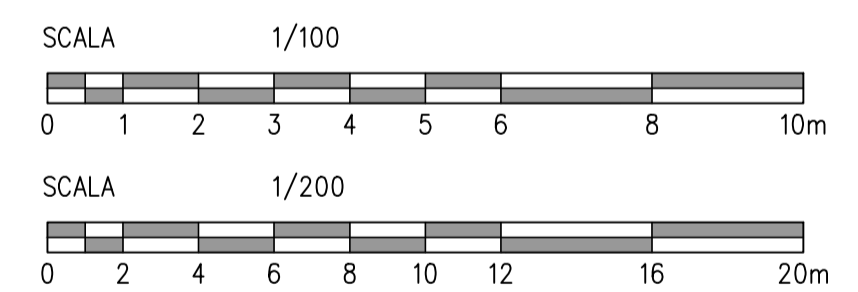
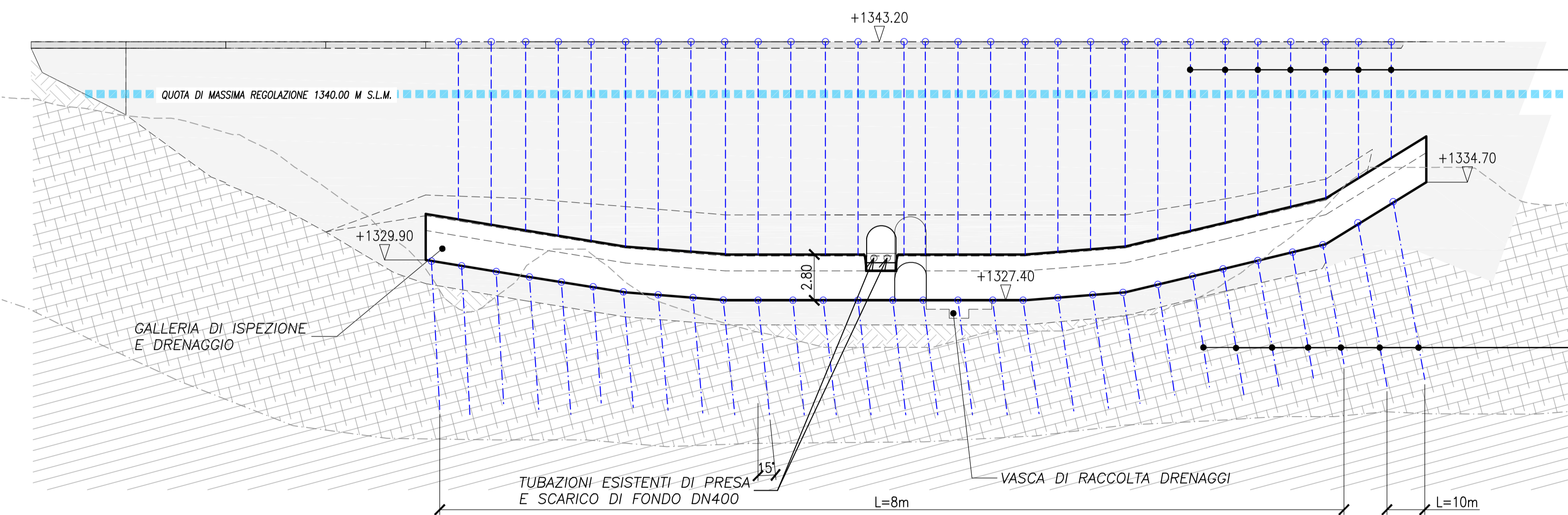
- LEGENDA
- CANNE DRENANTI CORPO DIGA (Ø=120mm i=2,00m)
 - CANNE DRENANTI IN FONDAZIONE (Ø=200mm i=2,00m)

- RIFERIMENTI
- C732-D112 - STATO FINALE PLANIMETRIA DIGA
 - C732-D113 - STATO FINALE VISTE DA MONTE E DETTAGLI
 - C732-D114 - STATO FINALE SEZIONI TRASVERSALI DIGA 1/2
 - C732-D115 - STATO FINALE SEZIONI TRASVERSALI DIGA 2/2

SEZIONE TIPO 1:100



PROFILO 1:200



- LEGENDA:
- NUOVO INTERVENTO IN CLS
 - CLS
 - MURATURA DI PIETREME E MALTA DI CEMENTO
 - MURATURA DI PIETREME CON MALTA DI CALCE IDRAULICA
 - DEPOSITO DETRITICO
 - SUBSTRATO DA INTENSAMENTE A MEDIAMENTE FRATTURATO
 - SUBSTRATO DEBOLMENTE FRATTURATO

REV	DESCRIZIONE	DISEGNATO	REVISIONATO	APPROVATO	YY mm DD DATA
0	PRIMA EMISSIONE	DMU	GGA	GLU	22 APR 28

C732-D137

Renewable Energies Italy
 O&M Hydro Italy
 Northern Central Area

enel
 Green Power

IMPIANTO IDROELETTRICO DI RIGOSO
 PROGETTO DEFINITIVO
 RECUPERO DELLA DIGA DI LAGO BALLANO
 GALLERIA DI ISPEZIONE E DRENAGGIO
 SCHERMO DI DRENAGGIO

