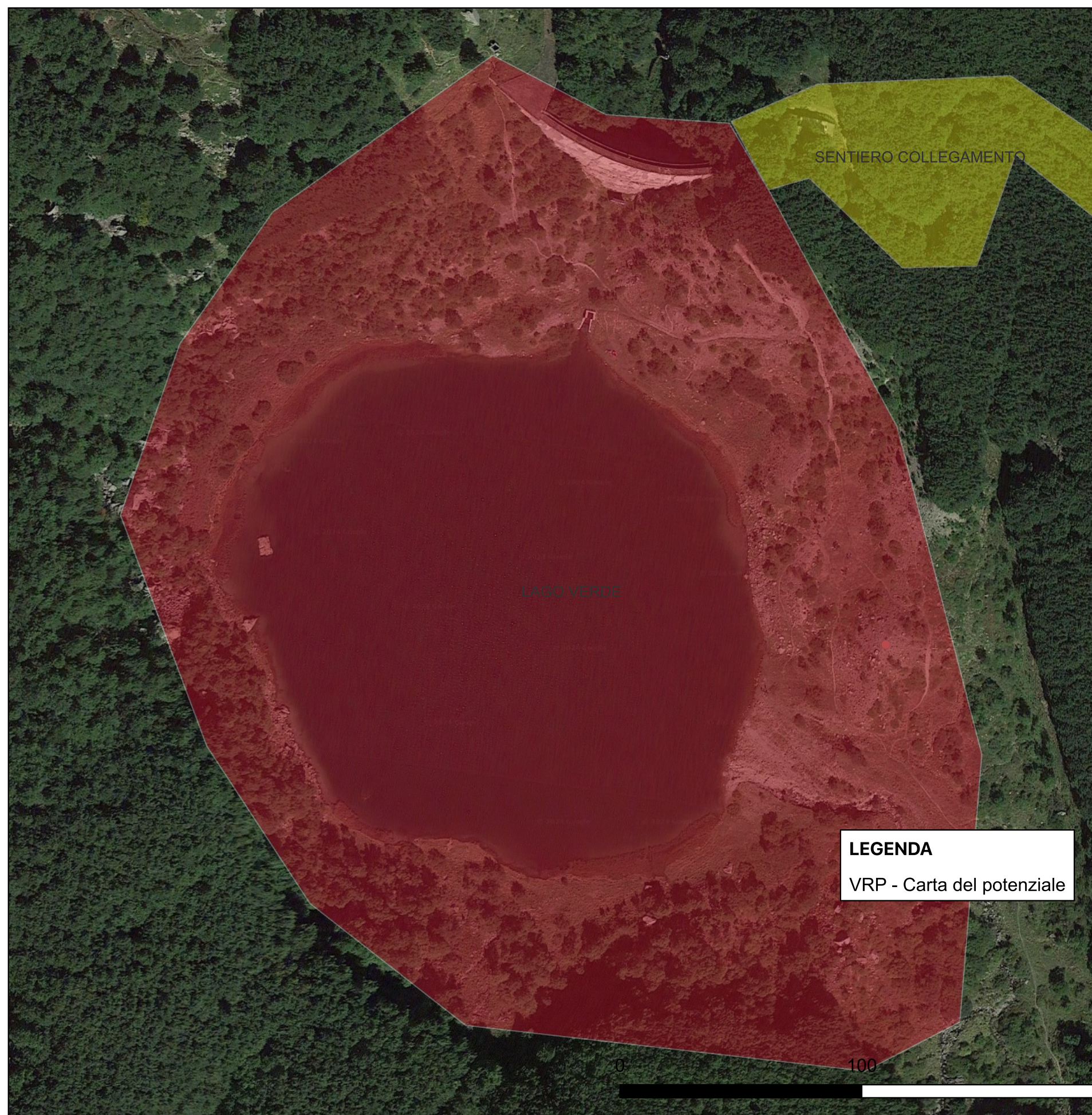


CARTA DEL POTENZIALE - SABAP - PR_2024_00439 - AL_000001 - area LAGO VERDE

potenziale alto - affidabilità buona

Le caratteristiche ambientali e morfologiche del Lago Verde bene si prestano alla presenza di frequentazioni antropiche antiche quali accampamenti temporanei di cacciatori, la cui presenza, confermata dai rinvenimenti puntuali di materiali mesolitici, potrebbe estendersi anche ad altri punti oltre a quelli indicati. Per tali motivazioni si stima per l'area in oggetto un potenziale archeologico alto



CARTA DEL POTENZIALE - SABAP - PR_2024_00439 - AL_000001 - area SENTIERO COLLEGAMENTO

Per il sentiero di collegamento tra i due laghi, costituito da una mulattiera esistente già parzialmente manomessa, con tratti rifatti in selciato intasato con calcestruzzo, si valuta potenziale basso

