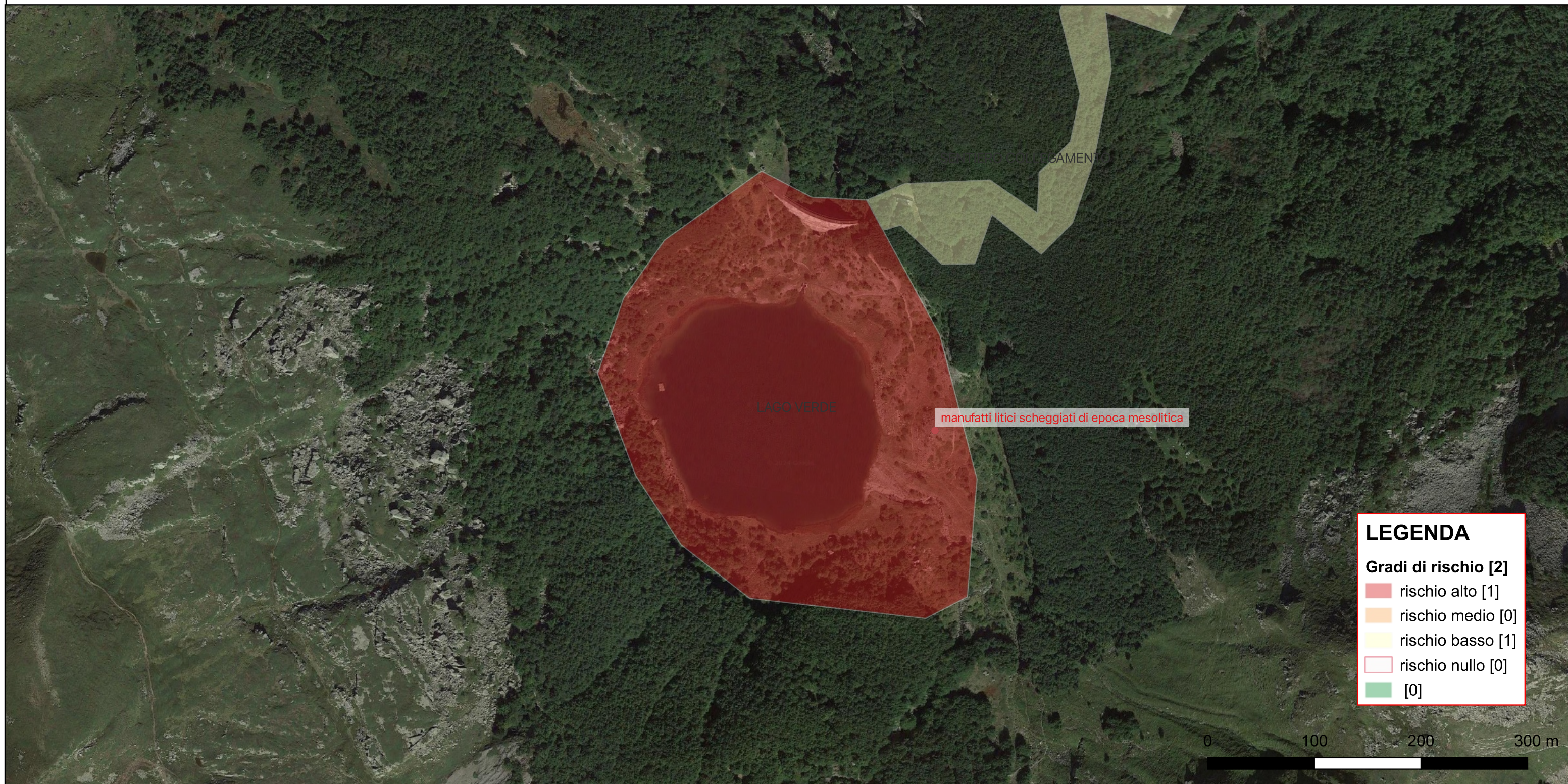


CARTA DEL RISCHIO - SABAP - PR_2024_00439 - AL_000001 - area LAGO VERDE



Riferimento (VRDR)	Rischio - sintesi (VRDS)	Note (VRDN)
LAGO VERDE	rischio alto	<p>Le opere di recupero in progetto, pur interessando la demolizione di manufatti esistenti, prevedono movimentazioni di terreno legate non solo alle zone in adiacenza allo sbarramento, ma anche alla creazione di piste di cantiere e di aree di stoccaggio del materiale di risulta e di lavorazione dello stesso. In particolare, proprio in corrispondenza del sito 1 è stata posizionata una di queste aree di deposito.</p> <p>Si esprimono pertanto i seguenti gradi di rischio:</p> <ul style="list-style-type: none"> - Per l'area del cantiere sud, corrispondente al sito 1 da cui provengono i materiali mesolitici grado molto alto - Per tutte le restanti opere in progetto nei pressi del bacino lacustre rischio alto in ragione della presenza di materiale in dispersione e per le caratteristiche geomorfologiche del sito.

CARTA DEL RISCHIO - SABAP - PR_2024_00439 - AL_000001 - area SENTIERO COLLEGAMENTO



LEGENDA

Gradi di rischio [2]

- rischio alto [1]
- rischio medio [0]
- rischio basso [1]
- rischio nullo [0]
- [0]

Riferimento (VRDR)	Rischio - sintesi (VRDS)	Note (VRDN)
SENTIERO COLLEGAMENTO	rischio basso	Per gli interventi sul sentiero di collegamento tra i due laghi, limitati esclusivamente alla mulattiera esistente già parzialmente manomessa, si valuta un rischio basso