

LEGENDA

Progetto Ballano

— planimetria

Aree di lavoro

▭ Area di lavoro - cantiere Lago di Ballano

Tipologie vegetazionali

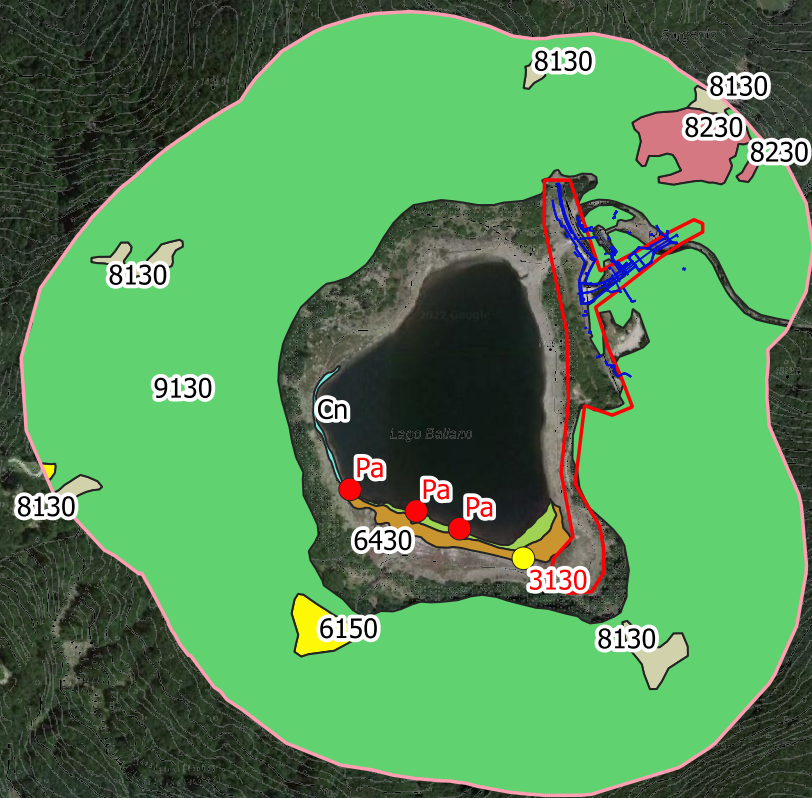
- ▭ Au-Aree ad elevata antropizzazione
- ▭ Cp-Comunità pioniera su rocce silicee
- ▭ Cc-Cryptogrammo-Dryopteridetum oreadis
- ▭ Gf-Tr Gymnocarpio-Fagetum trochiscanthesosum
- ▭ Bg-Phytocoenon a Brachypodium genuense
- ▭ Cr-Phytocoenon a Carex rostrata
- ▭ Je-Phytocoenon a Juncus effusus
- ▭ Id-Phytocoenon a Juncus filiformis
- ▭ Sc-Phytocoenon a Scirpus sylvaticus
- ▭ Sa-Saliceti arbustivi radi di recente colonizzazione
- ▭ La-Specchi lacustri privi di vegetazione macrofitica
- ▭ Zp-Zone perilacustri con vegetazione erbacea pioniera

Formazioni puntuali

- Jb Phytocoenon a Juncus bufonius
- Tl + Ts Typhetum latifoliae + Typhetum shuttleworthii

0 100 200 300 400 500 m





LEGENDA

Aree di lavoro

Aree di lavoro-cantiere Lago di Ballano

Progetto Lago di Ballano

planimetria

Tipologie di Habitat

6150 Formazioni erbose boreo-alpine silicicole

6430 Bordure planiziali, montane e alpine di megafornie idrofile

8130 Ghiaioni del Mediterraneo occidentale e termofili

8230 Rocce silicee con vegetazione pioniera del Sedo-Scleranthion o del Sedo albi-Veronicion dillenii

9130 Faggeti dell'Asperulo-Fagetum

Cn-Torbiere acide montano subalpine (Caricetum nigrae e altre fitocenosi ad esso connesse)

Mc-Cariceti e Cipereti a grandi Carex e Cyperus (Magnocaricion)

Formazioni puntuali

3130 Acque stagnanti, da oligotrofe a mesotrofe, con vegetazione dei Littorelletea uniflorae e/o degli Isoëto-Nanojunceteta

Pa Canneti palustri: fragmiteti, tifeti e scirpeti d'acqua dolce [Phragmition]

0 100 200 300 400 500 m

