

ALLEGATO C - DOCUMENTAZIONE FOTOGRAFICA

1 PISTA DI ACCESSO AL LAGO VERDE

Si riporta di seguito la fotodocumentazione delle tipologie vegetazionali osservate lungo la pista forestale che dal Lago Ballano conduce al Lago Verde a settembre 2022.



Foto 1-1 - *Gymnocarpio-Fagetum subass. trochiscanthetosum* lungo la pista forestale che dal Lago Ballano conduce al Lago Verde.



Foto 1-2 - Phytocoenon a *Brachypodium genuense* lungo la pista di accesso al Lago Verde.



Foto 1-3 - In corrispondenza delle pietraie stabilizzate a grandi massi di *Arenaria Macigno* si afferma l'associazione glareicola *Cryptogrammo-Drypteridetum oreadis*.

2 LAGO VERDE

Si riporta di seguito la fotodocumentazione delle tipologie vegetazionali osservate lungo attorno al Lago Verde a settembre 2022.



Foto 2-1 - Gymnocarpio-Fagetum subass. trochiscanthesum nei pressi del Lago Verde.



Foto 2-2 - *Gymnocarpio-Fagetum typicum* immediatamente a valle della diga del Lago Verde.



Foto 2-3 - Formazione prativa a dominanza di *Brachypodium genuense* sulle sponde del Lago Verde.



Foto 2-4 - Lembo di prateria a dominanza di *Nardus stricta* sulle sponde del Lago Verde.



Foto 2-5 - formazioni di salici arbustivi (*Salix caprea*, *S. apennina*, *S. eleagnos* e *S. purpurea*) sulle sponde del Lago Verde.



Foto 2-6 - Nei pressi dello scarico del Lago Verde è presente un piccolo canneto a Cannuccia di palude riferibile all'associazione *Phragmitetum australis*.



Foto 2-7 - Phytocoenon a *Carex rostrata* sulle sponde del Lago Verde.



Foto 2-8 - Phytocoenon a *Juncus filiformis* sulle sponde del Lago Verde.



Foto 2-9 - Phytocoenon a *Deschampsia caespitosa* sulle sponde del Lago Verde.

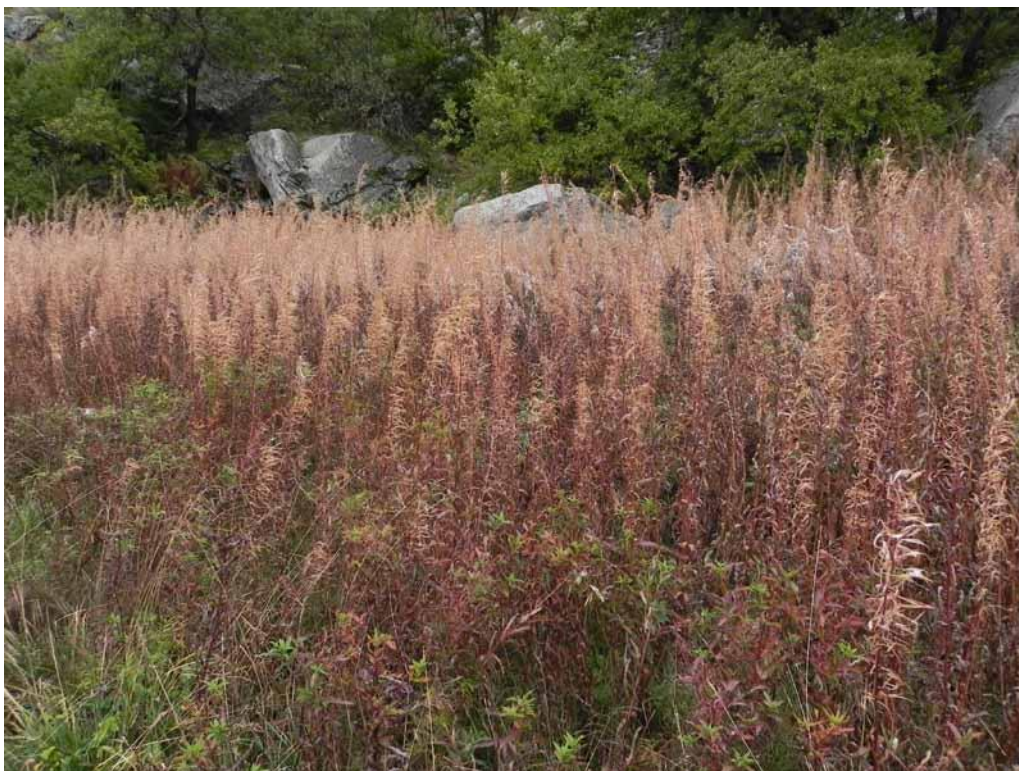


Foto 2-10 - Phytocoenon a *Chamaenerion angustifolium* sulle sponde del Lago Verde.



Foto 2-11 - Rubetum, idaei Davanti all'edificio comandi e servizi situato presso la diga del Lago Verde.



Foto 2-12 - Phytocoenon a *Brachypodium genuense* nei pressi della diga del Lago Verde.

