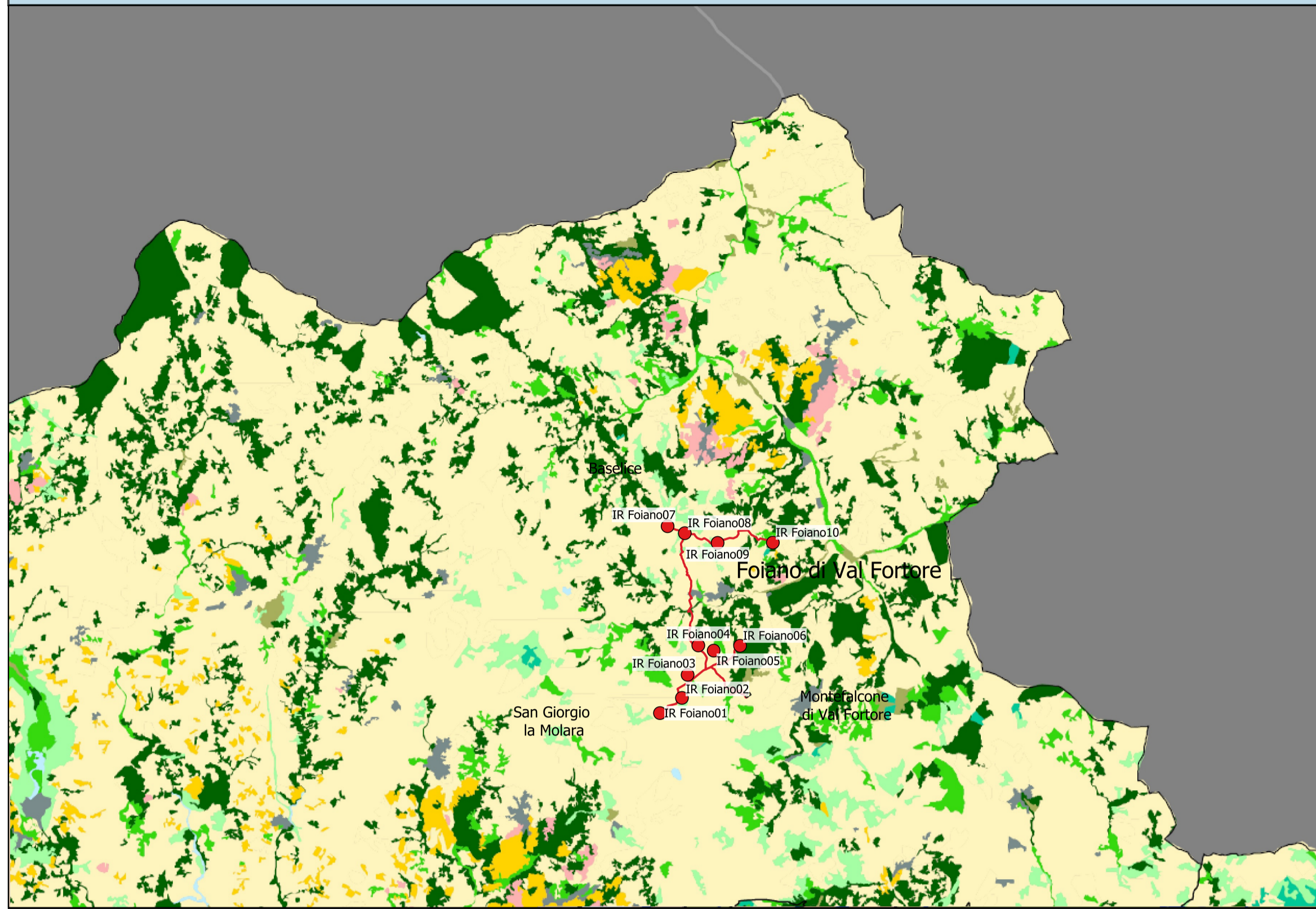


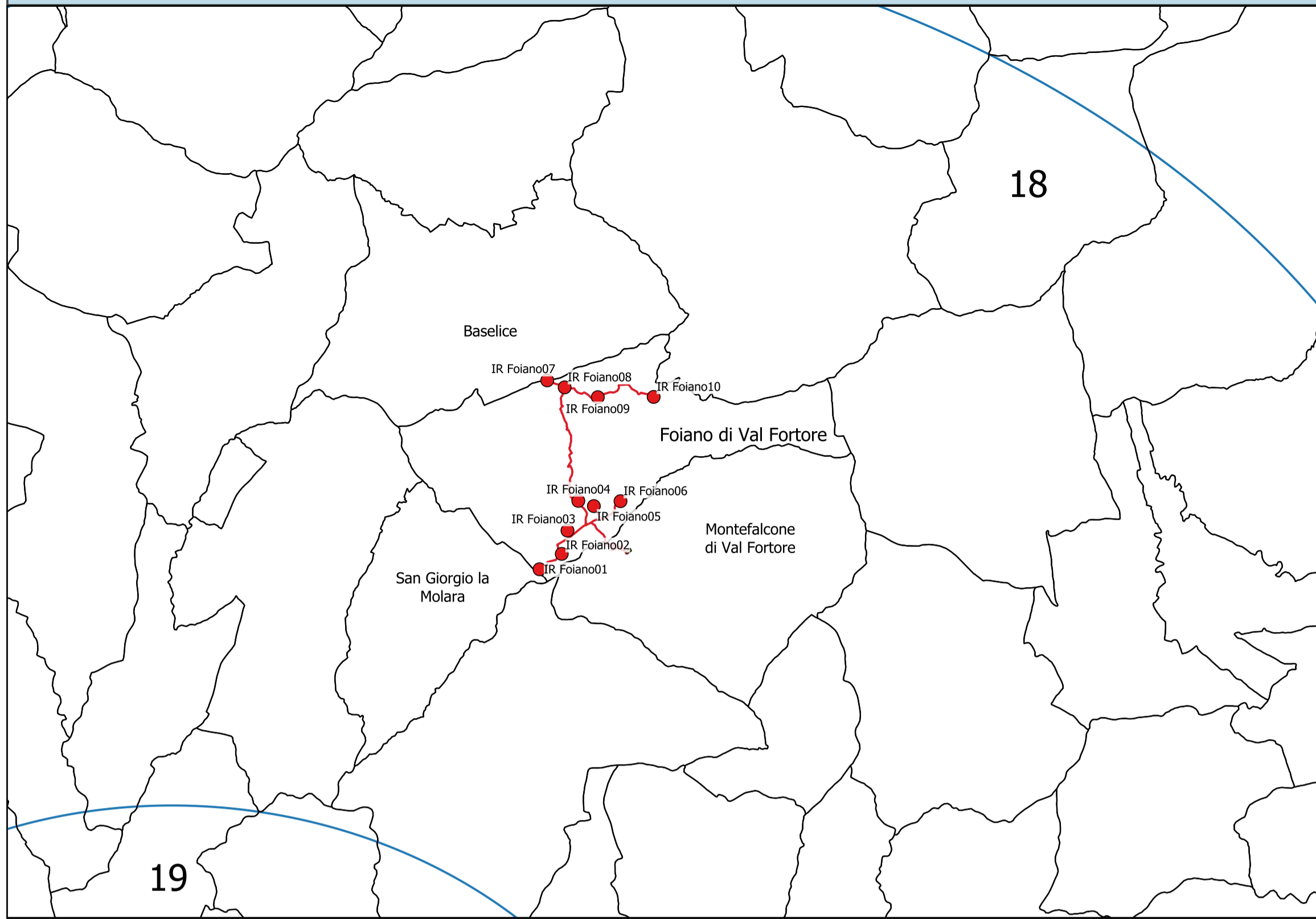
USO AGRICOLO SUOLI



USO AGRICOLO DEI SUOLI

- | | |
|---|--|
| ■ A - Boschi | ■ G - Colture protette |
| ■ B - Arbusteti ed aree in evoluzione | ■ H - Aree aperte con vegetazione rada o assente |
| ■ C - Prati e pascoli | ■ I - Rimboschimenti antropici |
| ■ D - Aree agricole eterogenee | ■ L - Aree umide |
| ■ E - Colture permanenti | ■ M - Ambiti di più diretta influenza dei sistemi urbani e della rete infrastrutturale |
| ■ F - Seminativi | ■ N - Corpi idrici |

SCHEMA ARTICOLAZIONE PAESAGGI DELLA CAMPANIA

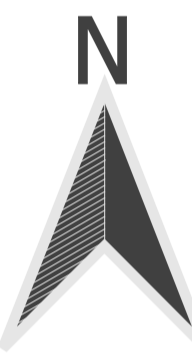


Settore Accordi di Programma Pianificazione Territoriale Regionale - Sit

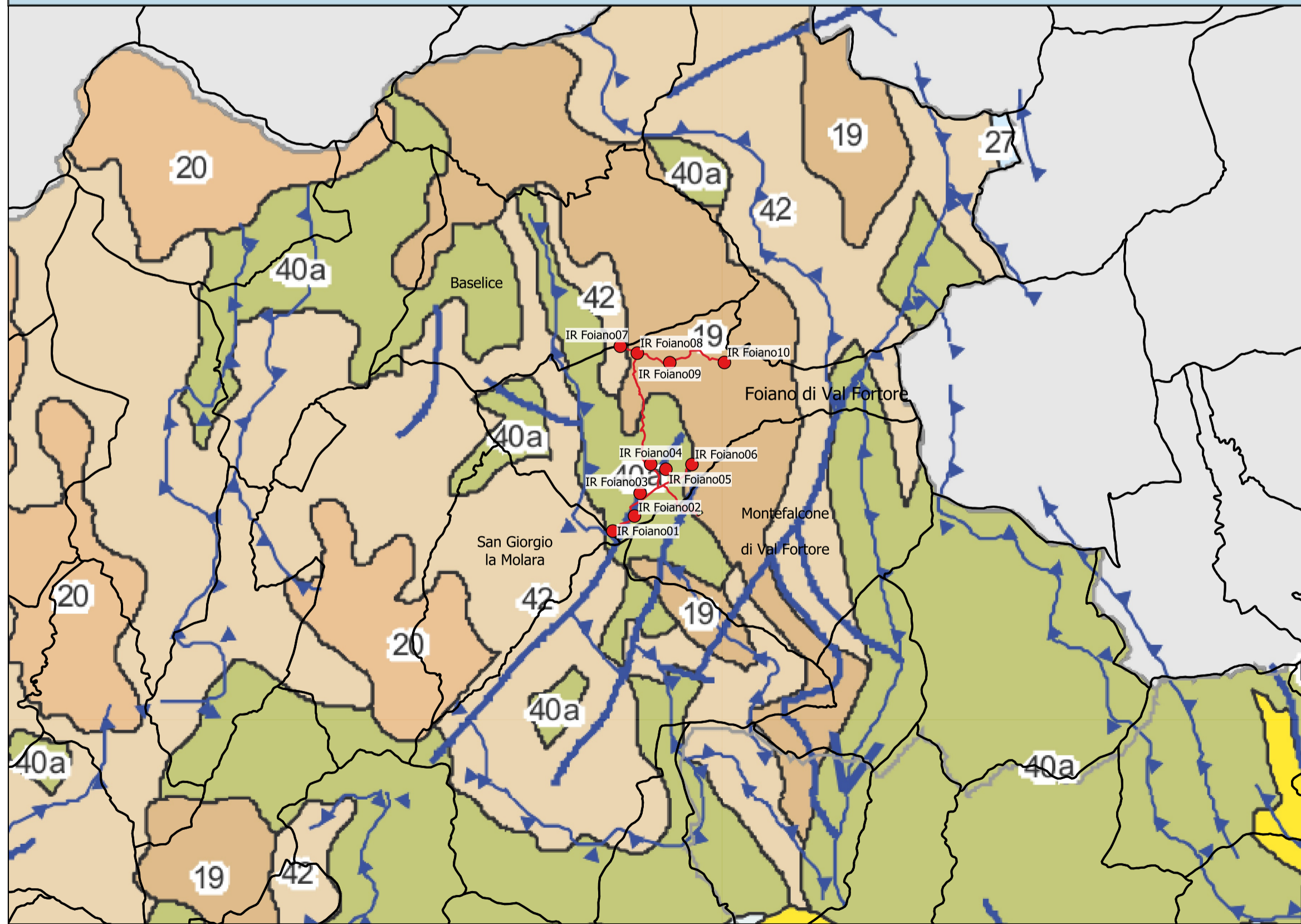
- Ambiti di Paesaggio**
- | | | | | |
|-------------------------------|-------------------------------|---------------------------------|---------------------------|------------------------------------|
| 1. Alto Garigliano | 11. Campi Flegrei | 21. Valle Casertina | 31. Valle dell'Ofanto | 41. Monte Stella |
| 2. Basso Garigliano | 12. Isole di Ischia e Procida | 22. Nolano | 32. Alta Basilicata | 42. Valle dell'Ariente |
| 3. Lirinale domizio | 13. Napoli | 23. Conca dell'Avellino | 33. Monti Picentini | 43. Massiccio del Gellison Cervati |
| 4. Piana di Garigliano | 14. Casertano | 24. Piana del Sarno | 34. Alto Sele | 44. Pisciarelli |
| 5. Piana del Volturno | 15. Avellanese | 25. Ciampi | 35. Alto Teverino | 45. Bughera |
| 6. Valeriano di Roccamorfilia | 16. Vesuviano | 26. C. Anagnina, Sora e L. Sora | 36. Valle del Tevere | 46. Alto Mergandaro |
| 7. Medio Volturno | 17. Taburno e Valle Telesina | 27. Valle dell'Inferno | 37. Piana del Sele | 47. Alto Bussento |
| 8. Matese | 18. Frosinone e Terracino | 28. Salerno | 38. Val Calore | 48. Golfo di Policastro |
| 9. Alto Liriano | 19. Beneventano | 29. Picentesi occidentali | 39. Val di Diano | 49. Partenno |
| 10. Pianura Flegrea | 20. Collina dell'Ulivo | 30. Monte Terminio | 40. Dorsale del Chianello | 50. Alburni |
| | | | | 51. Valle di Campagna |

LEGENDA

- RETE STRADALE
- CONFINE COMUNALE
- - - CONFINE PROVINCIALE - REGIONALE
- AEROGENERATORI
- CAVIDOTTO DI CONNESSIONE
- SE MONTEFALCONE



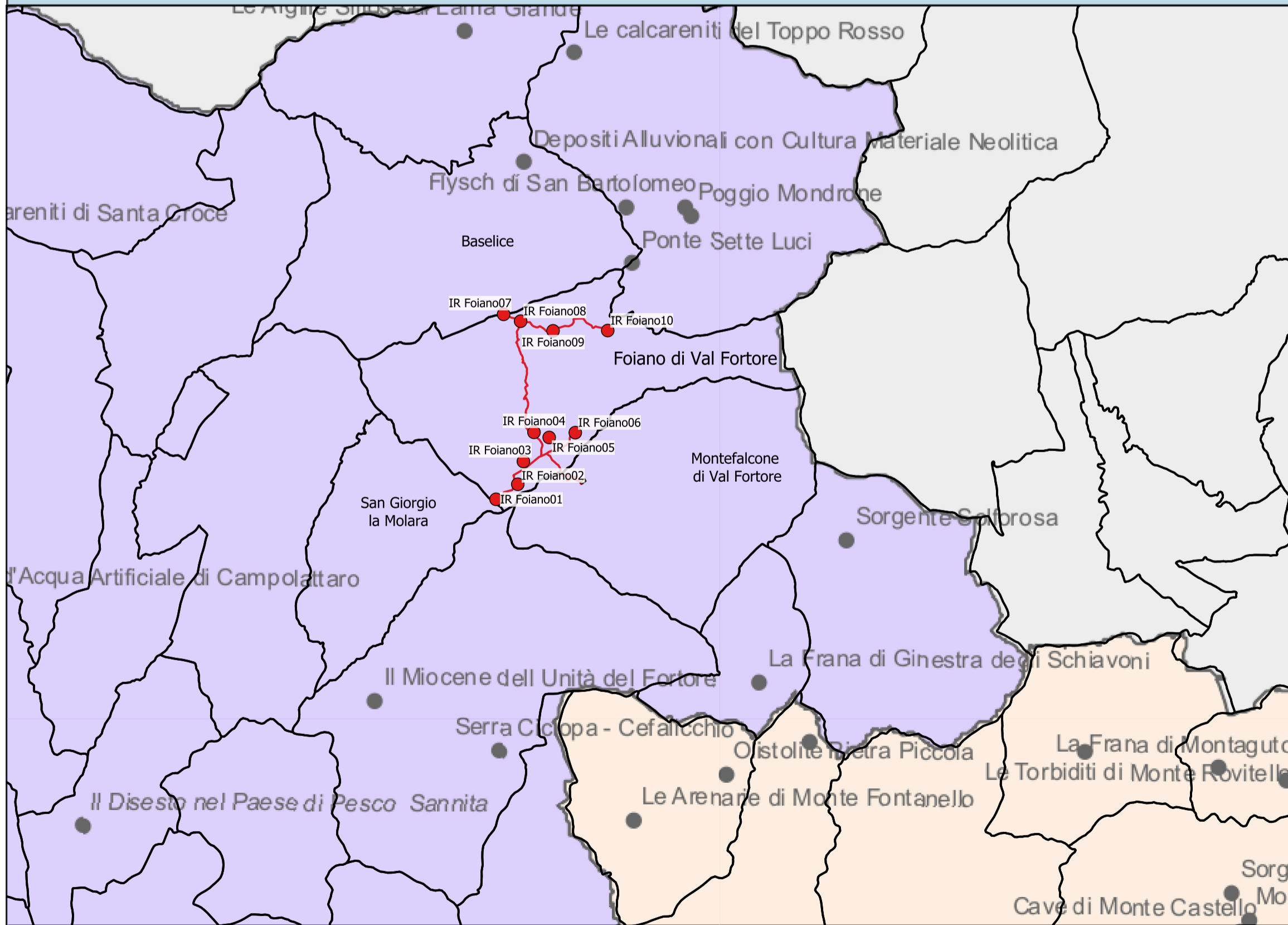
CARTA GEOLOGICA



LEGENDA CARTA GEOLOGICA

- | | | | | | |
|-------------------------------------|-----------------------|--------------------------|-------------------------------------|-------------------------------------|------------------|
| — Contorno settore generico | — Foglia trascorrente | — Faglia diretta inverte | — Sottosuccessione a faglia inversa | — Sottosuccessione a faglia inversa | — Olio di Calera |
| — Contorno settore generico inverte | — Foglia diretta | — Faglia diretta inverte | — Sottosuccessione a faglia inversa | — Sottosuccessione a faglia inversa | — Olio di Calera |
- | | | |
|--|---|--|
| 1. Depositi alluviali e di valle alluvionali: Clivone | 21. Marna, pelli, arenarie e conglomerati, anche in facies toboliche | 41. Calcarei e calcareo-marnosi con sabbie, marne calcaree, marne e pelli, talmente con interstratificazioni |
| 2. Depositi delle pianure costiere, depositi eduli: Clivone | 22. Calcarei marziali, marne, pelli, arenarie e conglomerati, anche in facies toboliche | 42. Calcarei e calcareo-marnosi con sabbie, marne calcaree, marne e pelli, talmente con interstratificazioni |
| 3. Tuffi: Pisciarelli-Clivone | 23. Pelli, sabbie e conglomerati: Pisciarelli-Pescopisciaro medio | 43. Calcarei e calcareo-marnosi con sabbie, marne calcaree, marne e pelli, talmente con interstratificazioni |
| 4. Marni: Pisciarelli-Clivone | 24. Pelli, sabbie e conglomerati: Pisciarelli-Pescopisciaro medio | 44. Calcarei e calcareo-marnosi con sabbie, marne calcaree, marne e pelli, talmente con interstratificazioni |
| 5. Marni: Pisciarelli-Clivone | 25. Tuffi: Pisciarelli-Clivone | 45. Calcarei e calcareo-marnosi con sabbie, marne calcaree, marne e pelli, talmente con interstratificazioni |
| 6. Conglomerati, sabbie e argille: Pisciarelli-Pescopisciaro | 26. Tuffi: Pisciarelli-Clivone | 46. Calcarei e calcareo-marnosi con sabbie, marne calcaree, marne e pelli, talmente con interstratificazioni |
| 7. Pelli, sabbie e conglomerati: Pisciarelli-Pescopisciaro medio | 27. Tuffi: Pisciarelli-Clivone | 47. Calcarei e calcareo-marnosi con sabbie, marne calcaree, marne e pelli, talmente con interstratificazioni |
| 8. Marni, pelli, sabbie, conglomerati con pelli: Matese | 28. Tuffi: Pisciarelli-Clivone | 48. Calcarei e calcareo-marnosi con sabbie, marne calcaree, marne e pelli, talmente con interstratificazioni |
| 9. Conglomerati, sabbie e argille: Pisciarelli-Pescopisciaro | 29. Tuffi: Pisciarelli-Clivone | 49. Calcarei e calcareo-marnosi con sabbie, marne calcaree, marne e pelli, talmente con interstratificazioni |
| 10. Pelli, sabbie e conglomerati: Pisciarelli-Pescopisciaro medio | 30. Tuffi: Pisciarelli-Clivone | 50. Calcarei e calcareo-marnosi con sabbie, marne calcaree, marne e pelli, talmente con interstratificazioni |
| 11. Pelli, sabbie e conglomerati: Pisciarelli-Pescopisciaro medio | 31. Tuffi: Pisciarelli-Clivone | 51. Calcarei e calcareo-marnosi con sabbie, marne calcaree, marne e pelli, talmente con interstratificazioni |
| 12. Pelli, sabbie e conglomerati: Pisciarelli-Pescopisciaro medio | 32. Tuffi: Pisciarelli-Clivone | 52. Calcarei e calcareo-marnosi con sabbie, marne calcaree, marne e pelli, talmente con interstratificazioni |
| 13. Pelli, sabbie e conglomerati: Pisciarelli-Pescopisciaro medio | 33. Tuffi: Pisciarelli-Clivone | 53. Calcarei e calcareo-marnosi con sabbie, marne calcaree, marne e pelli, talmente con interstratificazioni |
| 14. Calcarei marnosi, marne, pelli, arenarie, conglomerati e gessi | 34. Tuffi: Pisciarelli-Clivone | 54. Calcarei e calcareo-marnosi con sabbie, marne calcaree, marne e pelli, talmente con interstratificazioni |
| 15. Calcarei marnosi, marne, pelli, arenarie, conglomerati e gessi | 35. Tuffi: Pisciarelli-Clivone | 55. Calcarei e calcareo-marnosi con sabbie, marne calcaree, marne e pelli, talmente con interstratificazioni |
| 16. Calcarei marnosi, marne, pelli, arenarie, conglomerati e gessi | 36. Tuffi: Pisciarelli-Clivone | 56. Calcarei e calcareo-marnosi con sabbie, marne calcaree, marne e pelli, talmente con interstratificazioni |
| 17. Calcarei marnosi, marne, pelli, arenarie, conglomerati e gessi | 37. Tuffi: Pisciarelli-Clivone | 57. Calcarei e calcareo-marnosi con sabbie, marne calcaree, marne e pelli, talmente con interstratificazioni |
| 18. Calcarei marnosi, marne, pelli, arenarie, conglomerati e gessi | 38. Tuffi: Pisciarelli-Clivone | 58. Calcarei e calcareo-marnosi con sabbie, marne calcaree, marne e pelli, talmente con interstratificazioni |
| 19. Calcarei marnosi, marne, pelli, arenarie, conglomerati e gessi | 39. Tuffi: Pisciarelli-Clivone | 59. Calcarei e calcareo-marnosi con sabbie, marne calcaree, marne e pelli, talmente con interstratificazioni |
| 20. Pelli, arenarie e conglomerati, anche in facies toboliche | 40. Tuffi: Pisciarelli-Clivone | 60. Calcarei e calcareo-marnosi con sabbie, marne calcaree, marne e pelli, talmente con interstratificazioni |
| | 41. Tuffi: Pisciarelli-Clivone | 61. Calcarei e calcareo-marnosi con sabbie, marne calcaree, marne e pelli, talmente con interstratificazioni |
| | 42. Tuffi: Pisciarelli-Clivone | 62. Calcarei e calcareo-marnosi con sabbie, marne calcaree, marne e pelli, talmente con interstratificazioni |
| | 43. Tuffi: Pisciarelli-Clivone | 63. Calcarei e calcareo-marnosi con sabbie, marne calcaree, marne e pelli, talmente con interstratificazioni |
| | 44. Tuffi: Pisciarelli-Clivone | 64. Calcarei e calcareo-marnosi con sabbie, marne calcaree, marne e pelli, talmente con interstratificazioni |
| | 45. Tuffi: Pisciarelli-Clivone | 65. Calcarei e calcareo-marnosi con sabbie, marne calcaree, marne e pelli, talmente con interstratificazioni |
| | 46. Tuffi: Pisciarelli-Clivone | 66. Calcarei e calcareo-marnosi con sabbie, marne calcaree, marne e pelli, talmente con interstratificazioni |
| | 47. Tuffi: Pisciarelli-Clivone | 67. Calcarei e calcareo-marnosi con sabbie, marne calcaree, marne e pelli, talmente con interstratificazioni |
| | 48. Tuffi: Pisciarelli-Clivone | 68. Calcarei e calcareo-marnosi con sabbie, marne calcaree, marne e pelli, talmente con interstratificazioni |
| | 49. Tuffi: Pisciarelli-Clivone | 69. Calcarei e calcareo-marnosi con sabbie, marne calcaree, marne e pelli, talmente con interstratificazioni |
| | 50. Tuffi: Pisciarelli-Clivone | 70. Tuffi, marne, sabbie, conglomerati, basalti (lava e tuffi) |
| | 51. Tuffi: Pisciarelli-Clivone | 71. Tuffi, marne, sabbie, conglomerati, basalti (lava e tuffi) |
| | 52. Tuffi: Pisciarelli-Clivone | 72. Tuffi, marne, sabbie, conglomerati, basalti (lava e tuffi) |
| | 53. Tuffi: Pisciarelli-Clivone | 73. Tuffi, marne, sabbie, conglomerati, basalti (lava e tuffi) |
| | 54. Tuffi: Pisciarelli-Clivone | 74. Tuffi, marne, sabbie, conglomerati, basalti (lava e tuffi) |
| | 55. Tuffi: Pisciarelli-Clivone | 75. Tuffi, marne, sabbie, conglomerati, basalti (lava e tuffi) |
| | 56. Tuffi: Pisciarelli-Clivone | 76. Tuffi, marne, sabbie, conglomerati, basalti (lava e tuffi) |
| | 57. Tuffi: Pisciarelli-Clivone | 77. Tuffi, marne, sabbie, conglomerati, basalti (lava e tuffi) |
| | 58. Tuffi: Pisciarelli-Clivone | 78. Tuffi, marne, sabbie, conglomerati, basalti (lava e tuffi) |
| | 59. Tuffi: Pisciarelli-Clivone | 79. Tuffi, marne, sabbie, conglomerati, basalti (lava e tuffi) |
| | 60. Tuffi: Pisciarelli-Clivone | 80. Tuffi, marne, sabbie, conglomerati, basalti (lava e tuffi) |

GEOSITI



GEOSITI

Provincia

- + Grotte e inghiottitoi
 - Geositi
- | |
|---|
| ■ Avellino |
| ■ Benevento |
| ■ Caserta |
| ■ Napoli |
| ■ Salerno |

L'area di intervento non è interessata nella presenza di geositi

INTEGRALE RICOSTRUZIONE PARCO EOLICO "Foiano di Valfortore"

ADEGUAMENTO TECNICO IMPIANTO EOLICO MEDIANTE INTERVENTO DI REPOWERING DELLE TORRI ESISTENTI E RIDUZIONE NUMERICA DEGLI AEROGENERATORI

EDISON
Edison Rinnovabili Spa
Foro Buonaparte, 31 - 20121 Milano

GEKO S.p.A.
Via Reno, 5 - 00198 Roma (RM)
Tel. 06.88803910 | Fax 06.45654740
E-Mail: gekospa@pec.gekospa.it

GVC S.r.l. Società di Ingegneria
Via Nazionale Sauro, nr 126 - CAP 85100 Potenza (PZ)
Tel. 09.71286145
E-Mail: gvm@ingegneria.it

Seingim
Vicolo degli Olmi, nr 57 - 30022 Ceggia (VE)
Tel. 04.21323007
E-Mail: info@seingim.it

Geol. Antonio Di Biase
Piazza Padre Prosperino Gallipoli, nr 9
75024 Montescaglioso (MT)
Tel. 347.059.7967

Teasistemi
Via Ponte Poglietti, nr 8 - 56122 Pisa (PI)
Tel. 05.06396101
E-Mail: info@tea-group.com

Dot. Agr. Paolo Castelli
Viale Croce Rossa, nr 25 - 90146 Palermo (PA)
Tel. 334.228.4087

Progetto di Integrale Ricostruzione di n. 1 impianto eolico composto da 10 aerogeneratori da 6,6 MW per una potenza complessiva di 66,6 MW nel Comune di Foiano di Valfortore e relative opere di connessione alla località "Monte Barbato - Piano del Casino" con smantellamento di n. 47 aerogeneratori di potenza in esercizio pari a 33,20 MW.

Nome Elaborato: GK-EN-C-FV-ET-056-01		Foglio:	
Decisione Elaborato: Inquadramento vincolistico - Carta della pianificazione regionale			
01	Maggio 2024	Emissione per progetto definitivo	Seingim S.r.l. Geko S.p.A. Edison Rinnovabili S.p.A.
00	Novembre 2023	Emissione per progetto definitivo	Seingim S.r.l. Geko S.p.A. Edison Rinnovabili S.p.A.
Rev.	Data	Oggetto della revisione	Elaborazione Verifica Approvazione
Scala:	1:25.000	Integrale Ricostruzione Foiano	
Formato:	A1	Codice progetto AU []	