

**ISTANZA DI VIA**  
**(Artt. 23-24-25 del D. Lgs 152/2006 e ss.mm.ii.)**

COMMITTENTE



**SUN LEGACY srl**

Via Nairobi 40  
00144 Roma (RM)  
P.I. 16736831005  
PEC sunlegacy@legalmail.it  
Numero REA RM - 1672772

PROGETTISTI INCARICATI

**Dott. Agr. DAVIDE ATZORI**

Ordine dei dottori Agronomi e Forestali  
della Provincia di Oristano n. 156



**PROGETTO DI UN IMPIANTO AGRIVOLTAICO  
E RELATIVE OPERE DI CONNESSIONE ALLA RTN**  
**Potenza nominale 40,896 MWp**  
*Località "Sassu" - Comuni di Arborea e Santa Giusta (OR)*

TITOLO ELABORATO

**RELAZIONE DELLE OPERE DI MITIGAZIONE**

REV.	DATA	DESCRIZIONE	REDATTO	CONTROLLATO	APPROVATO
00		Definitivo	Maggio 2024		RELAPROG020
REV.	DATA	DESCRIZIONE	SCALA		IDENTIFICATORE

## **PIANO DEL VERDE**

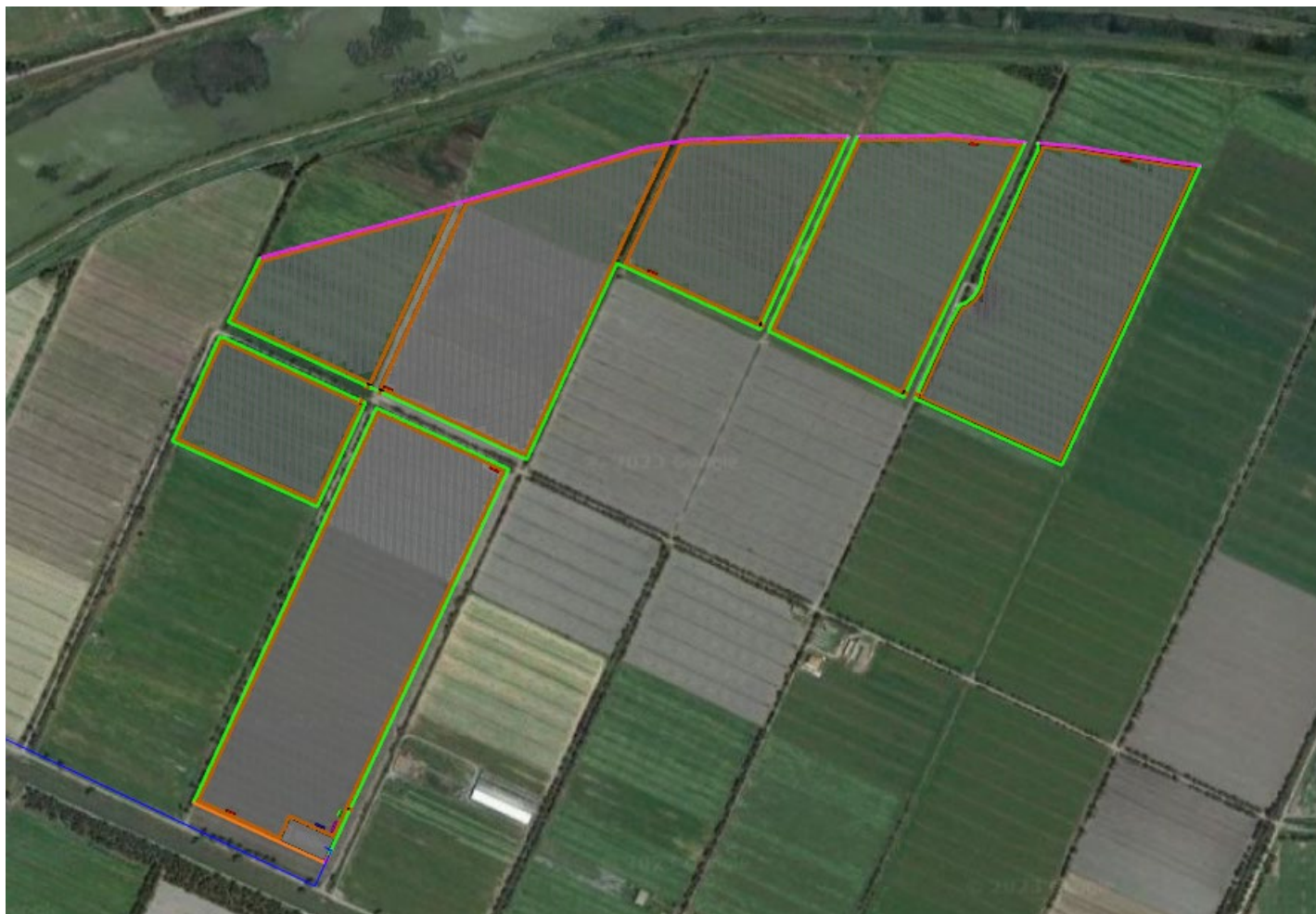
### **OPERE DI MITIGAZIONE AMBIENTALE- PROGETTO DEL VERDE**

Il presente documento ha lo scopo di evidenziare le caratteristiche delle opere di mitigazione relative ad un impianto fotovoltaico della potenza complessiva di 40,896 MWp da ubicarsi nel Comune di Arborea (OR) in località "Sassu", proponente la società SUN LEGACY srl, già enunciate nello Studio Preliminare Ambientale e nella Valutazione di Incidenza.

In particolare, come primo aspetto, si è provveduto all'individuazione delle essenze da porre a dimora, le quali sono state scelte in modo da interagire con le aree di particolare rilevanza faunistica, diversificando le caratteristiche tra le zone Nord e Sud con la progettazione di aree perimetrali sia arboree che arbustive.

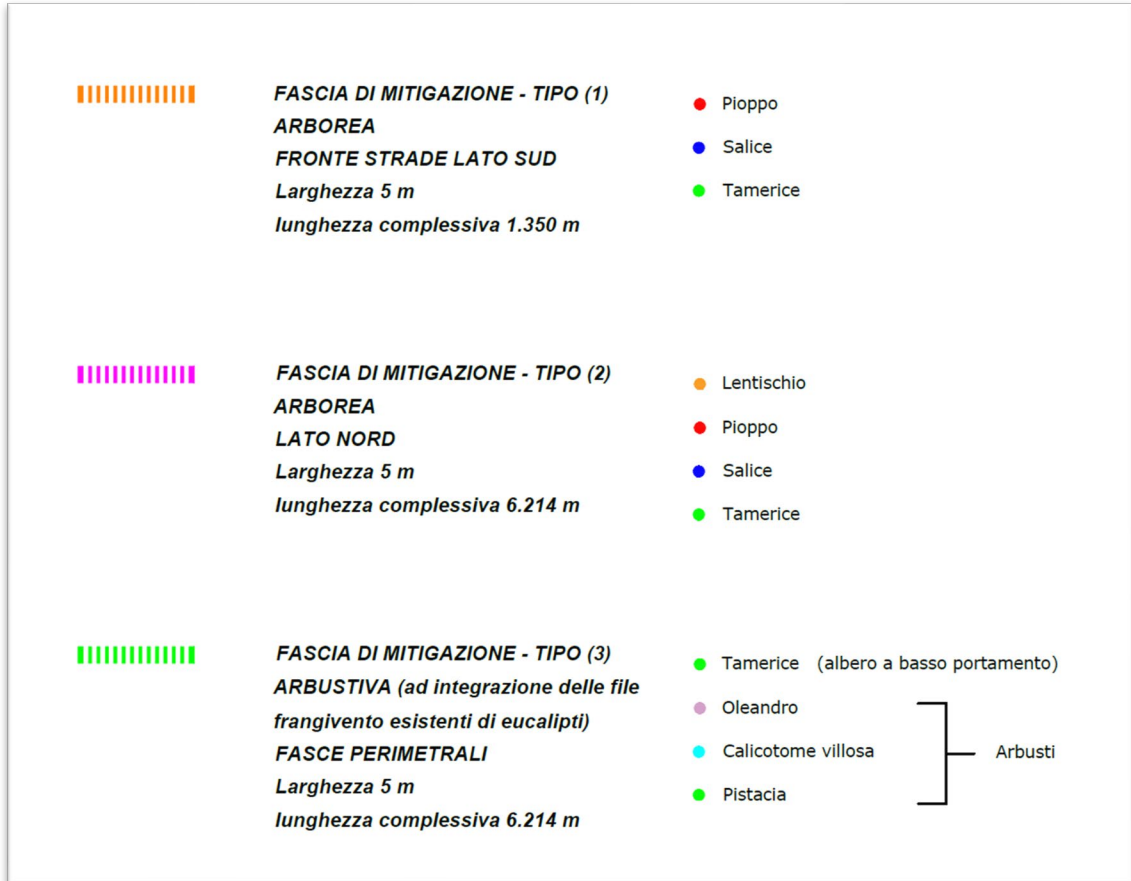
Le linee orientate Est ed Ovest sono state concepite per arricchire le risorse trofiche disponibili per le specie faunistiche target. Le aree perimetrali settentrionali e meridionali, principalmente costituite da alberi di pioppo e salici, sono state appositamente progettate per ampliare le opportunità di nidificazione e rifugio per la fauna locale. Questa pianificazione mira a fornire un ambiente adeguato a favorire il ciclo di vita di varie specie, contribuendo così alla diversità e alla stabilità dell'ecosistema circostante.

Le specie utilizzate saranno: Filari di Salix e Pioppo bianco (*Populus alba*); Tamerice (*Tamarix Gallica*) assieme all'Oleandro, *Pistacia lentiscus* e *Calicotome villosa*



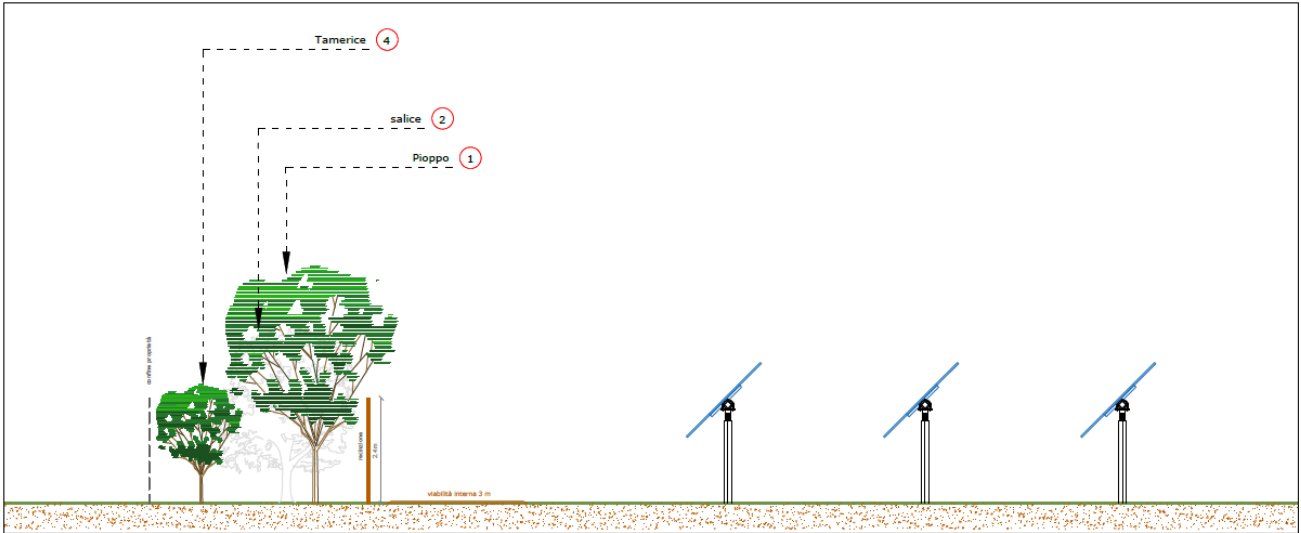
Stralcio planimetria opere mitigazione – elaborato TAVPROG008

In base a quanto sopra si è deciso di utilizzare le seguenti essenze:

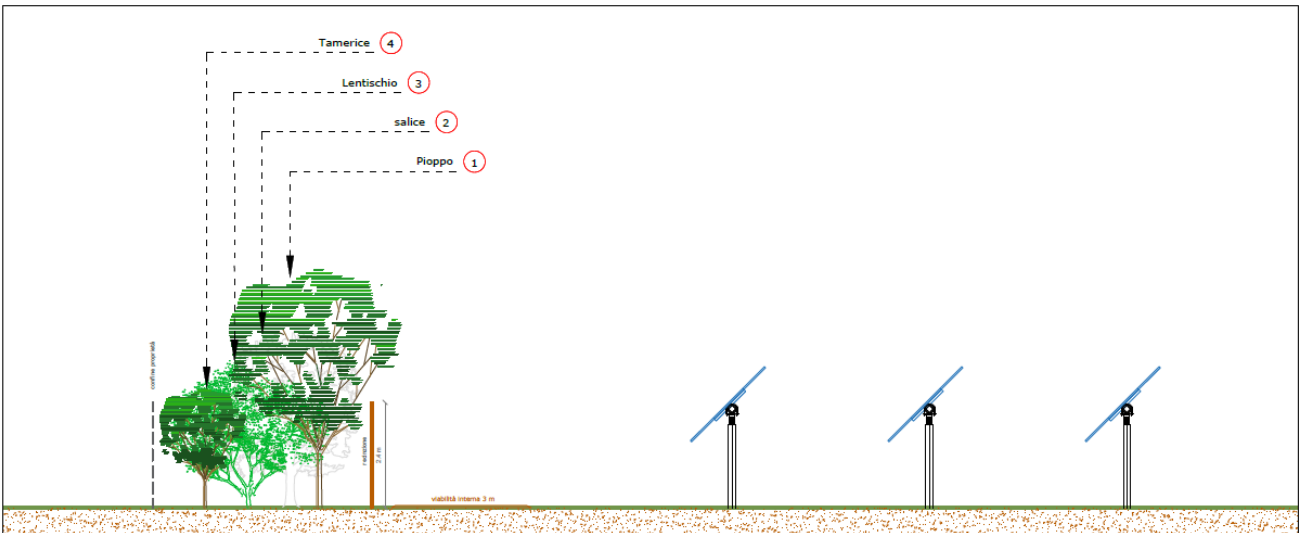


Mitigazione	
lotto	m
1	677
2	1.435
3-4-5	1.966
6	1.012
7	1.171
<b>Totale</b>	<b>6.261</b>

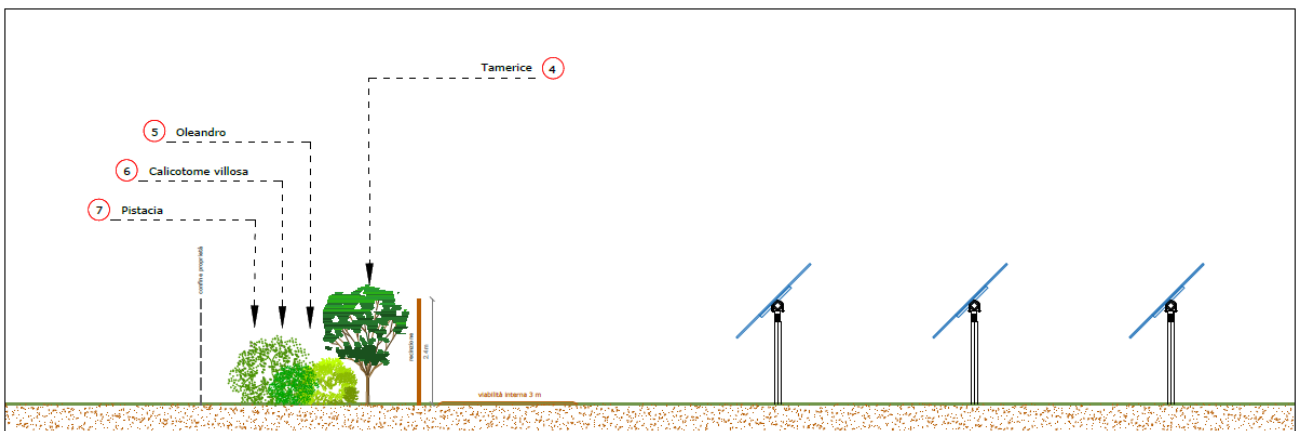
Mitigazione	
tipo	m
tipo 1	180
tipo 2	1.172
tipo 3	4.909
<b>Totale</b>	<b>6.261</b>



Sezione longitudinale fascia tipo 1



Sezione longitudinale fascia tipo 2



Sezione longitudinale fascia tipo 3

## LAVORAZIONI PREVISTE SUL TERRENO

Le attività di piantumazione in programma saranno precedute da opportune lavorazioni del terreno atte a favorire, in maniera ottimale, l'accoglimento delle varie essenze. In particolare come prima cosa, il terreno verrà dissodato in profondità mediante rippatura e successiva smorghenatura. Quest'ultima lavorazione potrà prevedere la preliminare stesura di ammendanti organici, atti a costituire un substrato ideale ad accogliere le successive piantumazioni.



## ATTIVITA' SULLE PIANTE:

La piantumazione prevede la realizzazione di fosse di allettamento aventi profondità adeguate con le caratteristiche dell'essenza da porre a dimora, avendo cura di non utilizzare il terreno di scavo per il successivo riempimento a ridosso delle zolle. Infatti in tale occasione si utilizzerà terreno speciale, opportunamente addizionato di sostanze atte a favorire l'immediata attivazione degli apparati radicali. Una volta conclusa la fase di piantumazione, le piante che necessitano di tutoraggio, saranno dotate di paletti in castagno atti a sostenere il fusto in posizione verticale. Ultima operazione della piantumazione è rappresentata dalla formazione delle conche che dovranno far convergere in maniera ottimale gli apporti idrici agli apparati radicali. Gli apporti idrici saranno eseguiti sia contestualmente con la fase di piantumazione, sia seguendo un

programma di manutenzione annuale, secondo le tempistiche individuate nel cronoprogramma

sotto riportato. Quest'ultima attività sarà eseguita manualmente mediante apporto con autobotti, con relativo prelievo da fonte autorizzata.



Foto 2

DESCIZIONE ATTIVITA'	Gennaio	Febbraio	Marzo	Aprile	Maggio	Giugno	Luglio	Agosto	Settembre	Ottobre	Novembre	Dicembre
IRRIGAZIONE MANUALE MEDIANTE AUTOBOTTI DI TUTTE LE ESSENZE (comprese isole verdi)												
LAVORAZIONI VARIE TERRENO DELLE FASCE VEGETAZIONALI												
REALIZZAZIONE CONCHE CON SUCCESSIVA CONCIMATURA												
POTATURA E RIPRISTINO DELLE APPENDICI NECROTIZZATE												

Tabella 1

#### **ATTIVITA' DI MANUTENZIONE ANNUALE:**

Partendo dal cronoprogramma delle lavorazioni di cui alla Tabella 1, oltre ai necessari cicli di irrigazione, secondo quanto previsto dalle prescrizioni di cui alla richiamata D.G.R 10/7 del 2017, l'onere di custodire e mantenere in perfetta salute le varie essenze piantumate, risulta essere estremamente vincolante. Proprio in risposta a tale esigenza, si specifica sin d'ora che per tale mitigazione a verde, è previsto un impegno alla preservazione, mediante un approccio sistematico con lavorazioni e cure specifiche. In particolare, oltre agli apporti idrici, risulta assai importante effettuare saltuariamente delle lavorazioni del terreno, aventi il duplice scopo di contenere le infestanti ed al tempo stesso ossigenare lo strato del terreno prossimo agli apparati radicali. In conseguenza a ciò risulterà necessario e conveniente ripristinare le conche attorno ad ogni singola essenza e provvedere ad un ciclo di concimazione in prossimità del periodo di massimo sviluppo vegetativo. Sono altresì previsti eventuali cicli di potatura al fine di eliminare le appendici necrotizzate.

Luogo, Data

Cagliari, 29.03.2024

Il Tecnico

dott. Agr. Davide Atzori



The image shows a handwritten signature in black ink, which appears to read 'Davide Atzori'. To the right of the signature is a circular professional stamp. The stamp contains the text 'Dott. Atzori Davide N. 156' in the center, surrounded by a border with illegible text, likely indicating a professional registration or association.